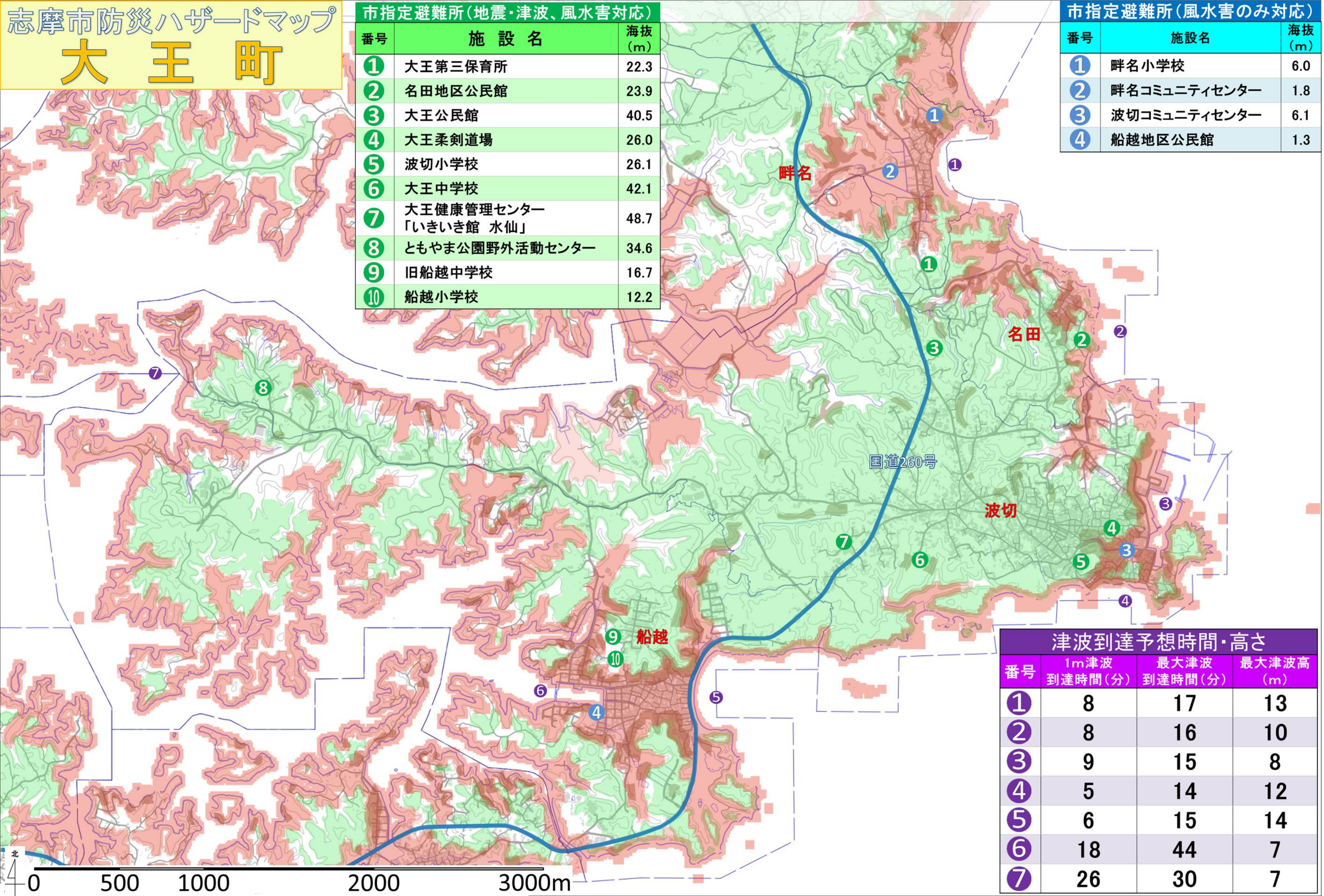


志摩市防災ハザードマップ

大王町

番号	施設名	海拔(m)
①	大王第三保育所	22.3
②	名田地区公民館	23.9
③	大王公民館	40.5
④	大王柔剣道場	26.0
⑤	波切小学校	26.1
⑥	大王中学校	42.1
⑦	大王健康管理センター「いきいき館 水仙」	48.7
⑧	ともやま公園野外活動センター	34.6
⑨	旧船越中学校	16.7
⑩	船越小学校	12.2

番号	施設名	海拔(m)
①	畔名小学校	6.0
②	畔名コミュニティセンター	1.8
③	波切コミュニティセンター	6.1
④	船越地区公民館	1.3



番号	1m津波 到達時間(分)	最大津波 到達時間(分)	最大津波高 (m)
①	8	17	13
②	8	16	10
③	9	15	8
④	5	14	12
⑤	6	15	14
⑥	18	44	7
⑦	26	30	7

