

志摩市防災ハザードマップ

志摩町

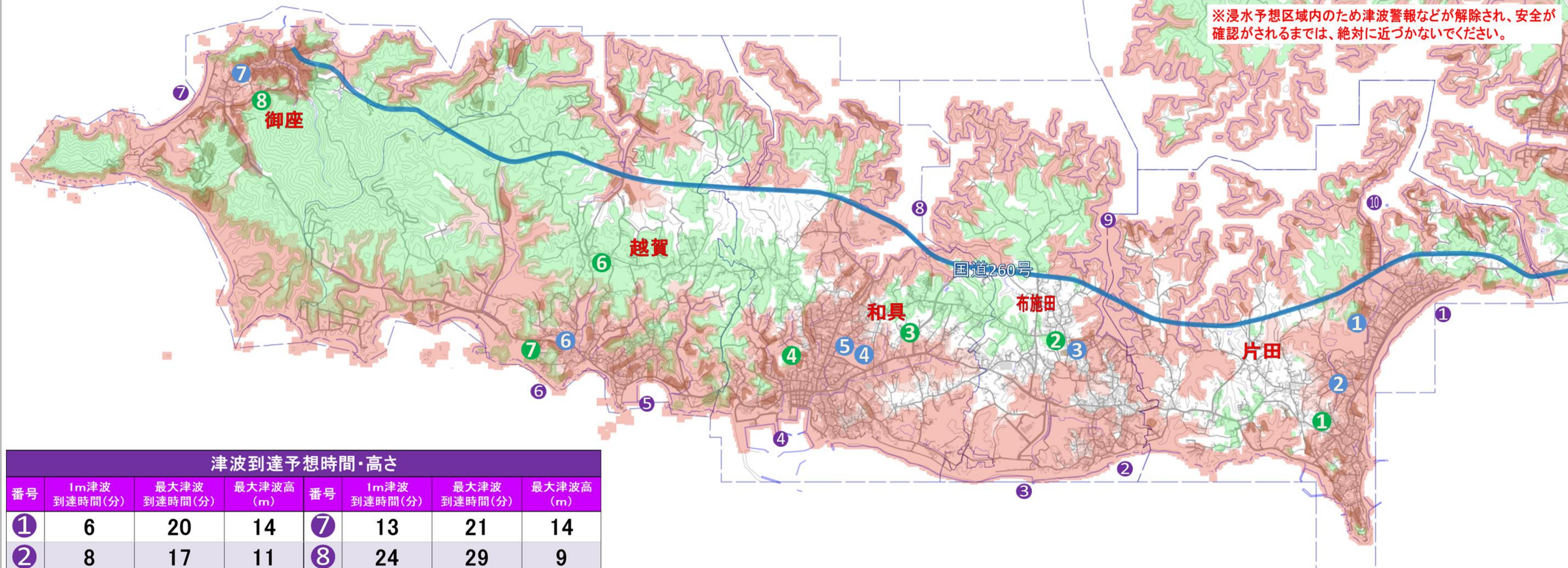
市指定避難所(風水害のみ対応)

番号	施設名	海拔(m)
①	片田中学校	5.3
②	片田共同福祉施設	6.2
③	布施田コミュニティセンター	4.7
④	和具中学校	6.8
⑤	和具小学校	6.8
⑥	越賀地区多目的集会施設	4.3
⑦	御座コミュニティセンター	4.1

市指定避難所(地震・津波、風水害対応)

番号	施設名	海拔(m)
①	片田小学校	15.8
②	布施田小学校	14.7
③	※志摩文化会館	8.0
④	※おりきの松公園多目的集会施設	11.3
⑤	間崎地区防災施設	12.4
⑥	越賀小学校	23.8
⑦	※越賀中学校	16.2
⑧	※御座小学校	11.6

※浸水予想区域内のため津波警報などが解除され、安全が確認がされるまでは、絶対に近づかないでください。



津波到達予想時間・高さ

番号	1m津波到達時間(分)	最大津波到達時間(分)	最大津波高(m)	番号	1m津波到達時間(分)	最大津波到達時間(分)	最大津波高(m)
①	6	20	14	⑦	13	21	14
②	8	17	11	⑧	24	29	9
③	8	17	14	⑨	25	31	8
④	11	19	16	⑩	22	39	6
⑤	10	19	20	⑪	20	26	8
⑥	10	19	26				

