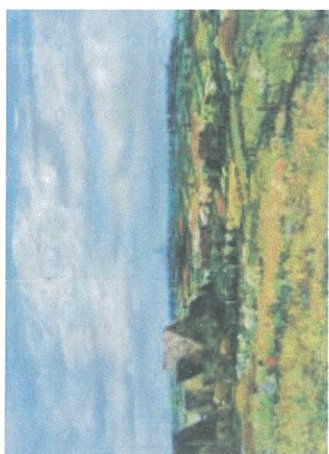


### 3F 常設展

## 平賀亀祐記念館

志摩市(志摩町片田)出身の洋画家・平賀亀祐は、世界最古の伝統を  
持つ国際展(ル・サロン)で日本人初の金賞を受賞し、アカデミックと  
いわれるほどに画題を忠実に追求しようというその画風で高い評価を  
受けました。当美術ギャラリーではその功績を称え、絵画や生前使用  
していた愛用品などを展示しております。

「ベルシエールの農場」



ひらが  
かめすけ  
**平賀 亀祐**  
(1889 - 1971)

明治22年(1889) 三重志摩郡片田村に生まれる。

明治39年(1906) 移民としてアメリカに渡る。(16歳)  
後にサンフランシスコ美術学校に入学。

大正14年(1925) フランスに渡る。(36歳)

昭和4年(1929) 12月山田駅前、三重県商品陳列館3階に  
「扇を持つ婦人」を展示。(1926年ル・サロン入選作)

昭和13年(1938) ル・サロンで「塩鮭」が日本人初の銀賞を受賞。(49歳)

昭和29年(1954) ル・サロンで「古い巴里の街角」が金賞と、風景部  
門一位のコロロア賞を受賞。フランス政府よりレジオン

・ドヌール勲章(芸術文化勲章)が贈られる。(65歳)

昭和36年(1961) 日仏の文化交流と松方コレクションの返還に尽力した  
功績が認められ、勲三等瑞宝章を受章。紺綬褒章を受賞。

昭和40年(1965) 第1回三重県民功労者として表彰。

昭和46年(1971) 巴りの自宅で永眠。(82歳)



「花 コルシカツツペリーにて」



「塩鮭」

### 2F 企画展

## ギャラリー(展示室)

志摩市にゆかりのある作家の企画展など、年間を通して展覧会を開催  
しています。また、大王大賞展の優秀作品や地域で制作活動してい  
る団体等の発表の場としても提供しています。

※掲載作品は展示替えに伴い、ご覧になれない場合がございます。



岩中徳次郎  
「木立」

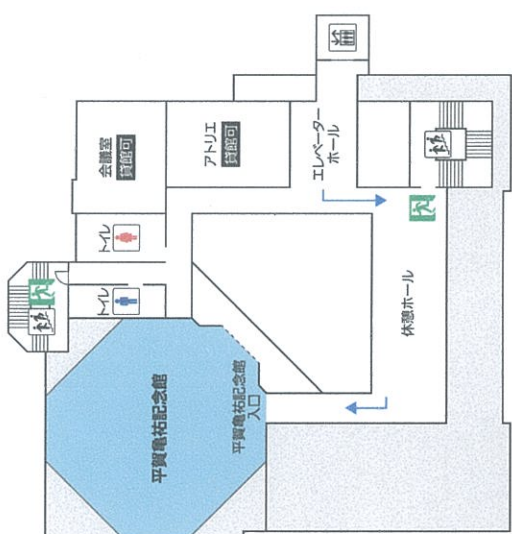


南幸男  
「漁港(仮題)」

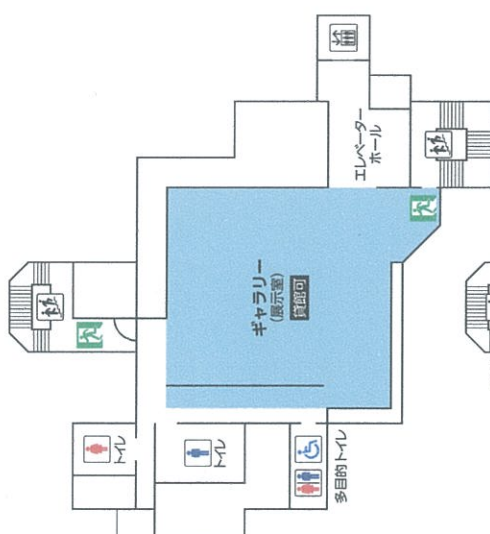


田中宏治  
「初雪の風」  
(大王大賞展第8回大賞)

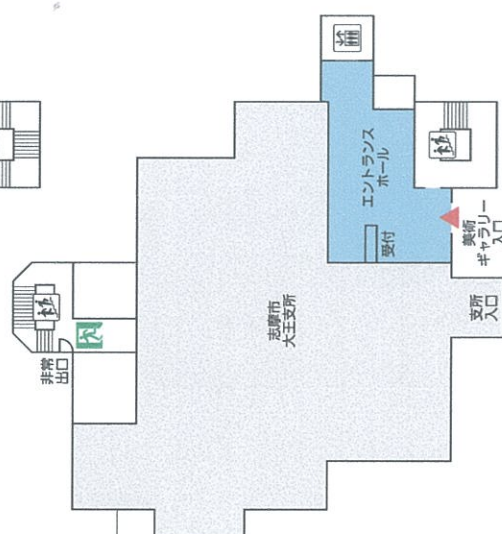
### 3F



### 2F



### 1F



〈3F 平賀亀祐記念館〉

**貸館について**  
2階：ギャラリー(展示室)  
3階：会議室・アトリエ  
※事前に手続きが必要ですので、  
当美術ギャラリーまで  
お問い合わせください。



〈2F ギャラリー(展示室)〉