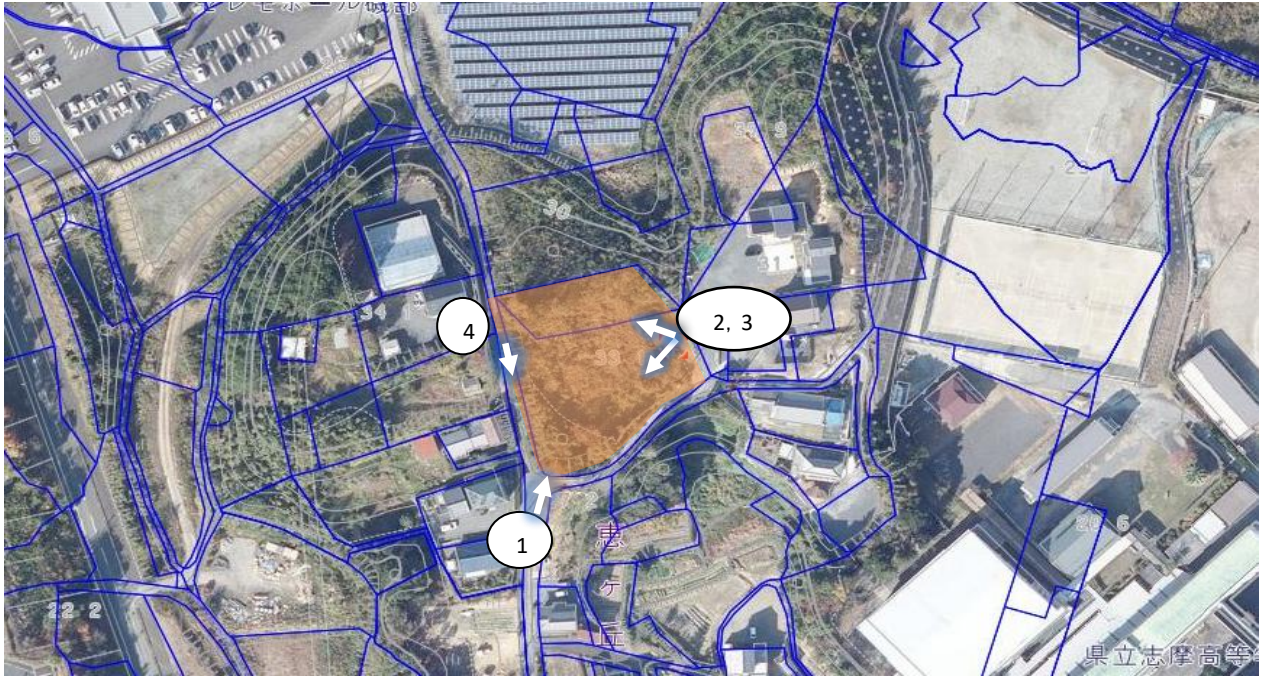


## 物件調書

物件番号	4				
所在地	志摩市磯部町恵利原1331番5 外1筆				
最低売却価格	6,685,000円				
面積	登記面積	2筆合計 2434㎡		実測面積	2434㎡
地目	登記地目	学校用地	現況地目	雑種地	
接面道路の幅及び構造	西側、南側とも道路台帳幅員約2.8～3.5mの舗装市道に接面する				
法令等に基づく制限	都市計画法	都市計画区域内 非線引き	用途地域	無指定	
	建ぺい率	60%	容積率	200%	
	防火指定	無 ※建築基準法22条区域	高度地区	—	
	斜線制限	道路斜線1.5 隣地斜線1.25	日影制限	高さ10m超える場合有	
	その他の 主な規制	伊勢志摩国立公園普通地域			
私道負担等に関する事項	負担の有無	無	負担の内容	—	
供給処理施設の引込の可否	電気	可	上水道	可	
	ガス	プロパンガス	下水道	否	
最寄りの公共交通機関	電車	近鉄志摩線	磯部 駅	約 1.3 km	
	バス	三重交通バス	磯部小学校前 停留所	約 0.8 km	
公共施設	市役所	志摩市役所	磯部支所	約 0.8 km	
	小学校	志摩市立	磯部 小学校	約 0.3 km	
	中学校	志摩市立	磯部 中学校	約 0.3 km	
その他特記事項	<p>○現況有姿による引渡しとなります。</p> <p>○建築物を建築する予定で購入される場合は、事前に建築基準法等による規制(用途、斜線、日影、接道など)直接、関係機関にお問合せください。</p> <p>○事業等を行う場合は、近隣住民および地元関係者(自治会等)への積極的な情報提供に努め、地元関係者の意見には誠意を持って対応し、地元関係者と協議、調整を行ってください。</p> <p>○敷地内に設置されている集積所は、売却決定後に近隣地へ移設予定です。</p> <p>○市は、現況測量及び確定測量は行っていませんので、測量を行う場合は、落札者の負担となります。 (確定測量とは、測量士や土地家屋調査士などの専門家に依頼し、隣接地の所有者も立ち会って土地の境界を確定させ、土地の形状や面積を明確にすることです。)</p> <p>○土壌汚染、地下埋設物及び地盤の調査は行っていません。各調査を実施する必要がある場合は、買受人の費用負担で行ってください。また、これらに関して本件土地の引渡し後に不測の損害を生じた場合でも、本市は一切の責任を負いません。</p>				

注釈: 物件調書は物件の概要を把握するための参考資料ですので、必ず各自で現地及び諸規制についての調査確認を行ってください。記載内容と原状に差異が生じた場合には現状が優先されます。

物件番号	4	位置図
------	---	-----



物件番号	4	現況写真
------	---	------

①



②



③



④

