

3. 志摩市人口ビジョンの巻末に資料として掲載するデータ

39. 地区別・男女別人口及び地区別世帯数

		平成11年度				平成12年度				平成13年度				平成14年度				平成15年度				平成16年度				平成17年度			
		男	女	計	世帯数	男	女	計	世帯数	男	女	計	世帯数	男	女	計	世帯数	男	女	計	世帯数	男	女	計	世帯数	男	女	計	世帯数
浜島町	浜島	2,270	2,519	4,789	1,532	2,213	2,459	4,672	1,525	2,150	2,402	4,552	1,514	2,121	2,355	4,476	1,510	2,077	2,314	4,391	1,510	2,039	2,265	4,304	1,498	1,993	2,216	4,209	1,491
	南張	193	208	401	135	189	215	404	136	185	208	393	136	182	198	380	133	182	200	382	136	180	192	372	136	173	185	358	134
	桧山路	110	115	225	61	104	112	216	61	103	114	217	64	101	108	209	63	103	107	210	64	104	106	210	65	97	102	199	64
	塩屋	92	116	208	66	90	115	205	66	87	112	199	64	87	112	199	64	87	112	199	63	81	108	189	63	80	108	188	63
	迫子	324	360	684	236	329	360	689	241	319	351	670	234	332	351	683	241	322	352	674	240	326	353	679	244	328	352	680	249
	小計	2,989	3,318	6,307	2,030	2,925	3,261	6,186	2,029	2,844	3,187	6,031	2,012	2,823	3,124	5,947	2,011	2,771	3,085	5,856	2,013	2,730	3,024	5,754	2,006	2,671	2,963	5,634	2,001
大王町	波切	2,729	3,136	5,865	1,998	2,684	3,097	5,781	1,999	2,662	3,044	5,706	2,004	2,654	3,048	5,702	2,057	2,599	2,988	5,587	2,051	2,547	2,937	5,484	2,032	2,501	2,894	5,395	2,040
	船越	1,004	1,171	2,175	786	982	1,154	2,136	776	966	1,130	2,096	770	962	1,123	2,085	777	956	1,122	2,078	782	930	1,108	2,038	771	902	1,089	1,991	769
	名田	161	191	352	117	155	187	342	119	153	183	336	122	143	177	320	123	139	175	314	123	142	181	323	128	137	175	312	123
	畔名	262	326	588	191	266	332	598	197	266	326	592	200	270	327	597	205	270	322	592	207	262	321	583	209	265	324	589	211
	小計	4,156	4,824	8,980	3,092	4,087	4,770	8,857	3,091	4,047	4,683	8,730	3,096	4,029	4,675	8,704	3,162	3,964	4,607	8,571	3,163	3,881	4,547	8,428	3,140	3,805	4,482	8,287	3,143
志摩町	片田	1,443	1,632	3,075	1,064	1,439	1,606	3,045	1,066	1,416	1,591	3,007	1,073	1,393	1,561	2,954	1,065	1,370	1,530	2,900	1,065	1,354	1,500	2,854	1,057	1,316	1,474	2,790	1,070
	布施田	1,238	1,454	2,692	826	1,223	1,430	2,653	826	1,214	1,421	2,635	833	1,189	1,394	2,583	824	1,171	1,373	2,544	828	1,161	1,354	2,515	835	1,144	1,348	2,492	840
	和具	2,946	3,386	6,332	1,954	2,915	3,330	6,245	1,954	2,899	3,314	6,213	1,975	2,846	3,259	6,105	1,972	2,832	3,222	6,054	1,977	2,788	3,170	5,958	1,982	2,729	3,121	5,850	1,983
	間崎	106	121	227	94	102	118	220	91	98	114	212	90	93	107	200	89	88	102	190	89	87	98	185	84	86	90	176	83
	越賀	1,057	1,228	2,285	733	1,041	1,223	2,264	736	1,021	1,208	2,229	736	1,004	1,199	2,203	739	985	1,162	2,147	740	959	1,142	2,101	735	940	1,110	2,050	737
	御座	386	455	841	276	373	440	813	273	369	436	805	276	355	418	773	269	344	411	755	268	331	397	728	265	328	376	704	268
	小計	7,176	8,276	15,452	4,947	7,093	8,147	15,240	4,946	7,017	8,084	15,101	4,983	6,880	7,938	14,818	4,958	6,790	7,800	14,590	4,967	6,680	7,661	14,341	4,958	6,543	7,519	14,062	4,981
阿児町	鵜方	4,172	4,628	8,800	3,088	4,212	4,699	8,911	3,139	4,229	4,733	8,962	3,189	4,293	4,808	9,101	3,264	4,316	4,813	9,129	3,307	4,342	4,823	9,165	3,353	4,373	4,859	9,232	3,435
	神明	2,067	2,285	4,352	1,591	2,088	2,299	4,387	1,614	2,094	2,298	4,392	1,644	2,083	2,262	4,345	1,658	2,120	2,294	4,414	1,690	2,152	2,332	4,484	1,739	2,170	2,321	4,491	1,774
	立神	806	861	1,667	504	811	874	1,685	522	818	861	1,679	526	817	868	1,685	531	807	869	1,676	530	803	874	1,677	540	796	862	1,658	543
	志島	496	545	1,041	304	486	546	1,032	304	477	541	1,018	310	469	531	1,000	305	458	529	987	309	442	522	964	310	436	517	953	311
	甲賀	1,409	1,539	2,948	955	1,432	1,550	2,982	979	1,430	1,571	3,001	1,003	1,433	1,566	2,999	1,021	1,439	1,576	3,015	1,039	1,426	1,562	2,988	1,048	1,432	1,550	2,982	1,072
	国府	983	1,077	2,060	734	969	1,085	2,054	757	977	1,069	2,046	764	968	1,050	2,018	755	989	1,038	2,027	772	974	1,042	2,016	785	950	1,026	1,976	771
	安乗	1,172	1,303	2,475	715	1,160	1,281	2,441	718	1,147	1,265	2,412	725	1,115	1,246	2,361	725	1,096	1,223	2,319	730	1,078	1,193	2,271	726	1,047	1,165	2,212	731
	小計	11,105	12,238	23,343	7,891	11,158	12,334	23,492	8,033	11,172	12,338	23,510	8,161	11,178	12,331	23,509	8,259	11,225	12,342	23,567	8,377	11,217	12,348	23,565	8,501	11,204	12,300	23,504	8,637
磯部町	五知	88	104	192	58	88	104	192	61	89	104	193	58	90	105	195	58	86	100	186	58	87	99	186	60	84	99	183	59
	沓掛	85	88	173	52	80	88	168	50	83	90	173	51	83	85	168	53	85	86	171	55	84	80	164	53	84	84	168	57
	山田	335	371	706	230	329	354	683	227	326	357	683	229	318	345	663	228	300	337	637	230	299	335	634	229	295	327	622	227
	上之郷	244	263	507	158	241	259	500	160	234	259	493	162	230	257	487	161	225	259	484	161	223	259	482	159	221	255	476	156
	下之郷	372	411	783	233	367	410	777	231	365	405	770	233	368	404	772	229	364	397	761	231	347	393	740	233	349	385	734	239
	飯浜	125	137	262	80	119	137	256	81	118	135	253	80	116	134	250	80	114	128	242	76	110	127	237	75	110	124	234	77
	恵利原	399	475	874	265	393	466	859	268	387	459	846	267	381	454	835	272	377	453	830	275	374	440	814	276	383	457	840	287
	川辺	250	282	532	194	246	290	536	206	234	285	519	199	240	285	525	197	230	287	517	194	233	269	502	192	230	264	494	196
	迫間一	314	344	658	218	318	344	662	221	321	355	676	232	317	351	668	230	310	336	646	224	313	345	658	231	313	336	649	227
	迫間	351	346	697	253	345	353	698	257	340	344	684	258	335	339	674	260	330	335	665	260	320	331	651	259	313	331	644	260
	築地	255	263	518	171	261	261	522	171	266	261	527	176	272	277	549	187	274	280	554	191	280	282	562	195	280	274	554	194
	山原	119	113	232	73	119	106	225	74	120	101	221	75	122	102	224	77	125	103	228	80	121	102	223	81	122	103	225	81
	夏草	110	111	221	52	105	112	217	52	105	110	215	53	101	109	210	53	102	110	212	55	104	109	213	54	105	107	212	55
	栗木広	99	99	198	49	94	100	194	50	96	103	199	52	98	102	200	57	97	103	200	55	93	104	197	55	94	105	199	56
	桧山	52	63	115	27	50	61	111	27	50	59	109	26	48	59	107	28	46	58	104	28	46	55	101	27	48	57	105	28
	穴川	647	650	1,297	432	644	651	1,295	429	646	646	1,292	431	639	636	1,275	425	622											

		平成18年度				平成19年度				平成20年度				平成21年度				平成22年度				平成23年度				平成24年度			
		男	女	計	世帯数	男	女	計	世帯数	男	女	計	世帯数	男	女	計	世帯数	男	女	計	世帯数	男	女	計	世帯数	男	女	計	世帯数
浜島町	浜島	1,955	2,168	4,123	1,491	1,882	2,117	3,999	1,475	1,849	2,065	3,914	1,473	1,820	2,030	3,850	1,477	1,785	1,990	3,775	1,479	1,755	1,971	3,726	1,470	1,710	1,945	3,655	1,474
	南張	169	182	351	133	165	178	343	134	157	175	332	133	152	174	326	134	150	178	328	136	151	176	327	139	148	168	316	143
	桧山路	96	99	195	66	90	99	189	68	93	96	189	69	91	97	188	69	91	91	182	69	88	94	182	70	81	84	165	67
	塩屋	78	103	181	67	77	101	178	68	76	98	174	67	73	95	168	66	73	93	166	68	75	85	160	64	71	85	156	60
	迫子	322	345	667	248	330	340	670	255	321	342	663	259	322	356	678	276	325	352	677	274	324	351	675	283	313	350	663	285
	小計	2,620	2,897	5,517	2,005	2,544	2,835	5,379	2,000	2,496	2,776	5,272	2,001	2,458	2,752	5,210	2,022	2,424	2,704	5,128	2,026	2,393	2,677	5,070	2,026	2,323	2,632	4,955	2,029
大王町	波切	2,460	2,832	5,292	2,045	2,404	2,783	5,187	2,044	2,349	2,733	5,082	2,067	2,312	2,713	5,025	2,072	2,266	2,670	4,936	2,071	2,205	2,606	4,811	2,067	2,160	2,583	4,743	2,067
	船越	880	1,058	1,938	774	867	1,034	1,901	776	849	1,026	1,875	789	846	1,033	1,879	827	828	1,011	1,839	824	792	983	1,775	817	775	974	1,749	824
	名田	132	169	301	122	132	165	297	121	128	164	292	121	129	157	286	123	122	153	275	120	119	150	269	119	112	145	257	117
	畔名	252	307	559	207	241	298	539	204	232	295	527	204	218	276	494	204	217	264	481	207	216	258	474	203	209	251	460	204
	小計	3,724	4,366	8,090	3,148	3,644	4,280	7,924	3,145	3,558	4,218	7,776	3,181	3,505	4,179	7,684	3,226	3,433	4,098	7,531	3,222	3,332	3,997	7,329	3,206	3,256	3,953	7,209	3,212
志摩町	片田	1,313	1,454	2,767	1,072	1,288	1,422	2,710	1,075	1,264	1,395	2,659	1,079	1,232	1,345	2,577	1,067	1,204	1,314	2,518	1,071	1,191	1,301	2,492	1,076	1,150	1,269	2,419	1,065
	布施田	1,115	1,320	2,435	834	1,100	1,297	2,397	834	1,090	1,286	2,376	847	1,073	1,274	2,347	853	1,045	1,242	2,287	856	1,029	1,216	2,245	850	1,010	1,205	2,215	866
	和具	2,681	3,111	5,792	2,007	2,616	3,046	5,662	1,999	2,578	2,970	5,548	2,005	2,539	2,919	5,458	2,026	2,479	2,860	5,339	2,022	2,400	2,786	5,186	2,002	2,340	2,712	5,052	1,996
	間崎	82	84	166	81	81	79	160	78	78	74	152	77	70	66	136	74	69	60	129	72	63	57	120	69	62	54	116	66
	越賀	916	1,087	2,003	737	891	1,056	1,947	731	884	1,037	1,921	733	867	998	1,865	723	853	981	1,834	725	833	959	1,792	728	816	939	1,755	727
	御座	318	356	674	267	308	353	661	265	304	345	649	264	295	349	644	267	284	333	617	259	277	325	602	258	273	322	595	253
	小計	6,425	7,412	13,837	4,998	6,284	7,253	13,537	4,982	6,198	7,107	13,305	5,005	6,076	6,951	13,027	5,010	5,934	6,790	12,724	5,005	5,793	6,644	12,437	4,983	5,651	6,501	12,152	4,973
阿児町	鶉方	4,376	4,907	9,283	3,527	4,393	4,909	9,302	3,576	4,388	4,910	9,298	3,633	4,367	4,867	9,234	3,654	4,368	4,834	9,202	3,677	4,373	4,872	9,245	3,731	4,369	4,913	9,282	3,804
	神明	2,202	2,335	4,537	1,818	2,217	2,375	4,592	1,850	2,206	2,353	4,559	1,853	2,200	2,369	4,569	1,874	2,199	2,378	4,577	1,896	2,176	2,378	4,554	1,910	2,182	2,387	4,569	1,936
	立神	782	854	1,636	545	771	840	1,611	538	770	837	1,607	548	765	826	1,591	555	734	814	1,548	555	724	815	1,539	560	700	797	1,497	560
	志島	437	507	944	306	425	500	925	311	424	488	912	312	421	480	901	315	409	462	871	321	398	445	843	326	391	440	831	322
	甲賀	1,450	1,581	3,031	1,091	1,433	1,596	3,029	1,099	1,431	1,605	3,036	1,120	1,415	1,577	2,992	1,121	1,404	1,568	2,972	1,129	1,394	1,558	2,952	1,146	1,386	1,568	2,954	1,173
	国府	955	1,021	1,976	781	937	1,000	1,937	784	921	1,010	1,931	792	912	993	1,905	797	895	972	1,867	787	886	961	1,847	790	883	938	1,821	789
	安乗	1,016	1,134	2,150	720	1,026	1,122	2,148	731	1,006	1,103	2,109	745	979	1,058	2,037	730	943	1,044	1,987	726	927	1,024	1,951	730	906	1,005	1,911	730
	小計	11,218	12,339	23,557	8,788	11,202	12,342	23,544	8,889	11,146	12,306	23,452	9,003	11,059	12,170	23,229	9,046	10,952	12,072	23,024	9,091	10,878	12,053	22,931	9,193	10,817	12,048	22,865	9,314
磯部町	五知	85	97	182	60	85	98	183	62	85	96	181	63	84	96	180	65	80	90	170	62	78	88	166	62	79	88	167	66
	沓掛	89	88	177	61	86	84	170	61	86	83	169	65	81	80	161	63	76	77	153	59	77	77	154	60	79	76	155	62
	山田	287	326	613	228	283	313	596	226	277	310	587	227	276	310	586	233	275	306	581	232	264	287	551	225	254	279	533	229
	上之郷	221	252	473	158	217	245	462	159	216	243	459	157	205	236	441	159	206	226	432	158	204	223	427	157	196	218	414	161
	下之郷	350	385	735	239	347	382	729	235	335	369	704	235	330	366	696	238	331	365	696	247	324	359	683	248	311	377	688	259
	飯浜	110	124	234	80	110	121	231	81	108	120	228	81	110	118	228	81	108	112	220	76	100	108	208	75	93	104	197	73
	恵利原	378	451	829	291	378	450	828	290	367	448	815	293	369	445	814	297	363	435	798	290	365	433	798	295	343	417	760	293
	川辺	233	265	498	195	220	256	476	194	209	251	460	186	201	247	448	183	209	245	454	191	216	244	460	196	223	247	470	209
	迫間一	305	332	637	227	302	330	632	231	294	323	617	228	289	317	606	231	273	302	575	226	279	308	587	232	266	298	564	227
	迫間	316	326	642	262	320	312	632	264	317	303	620	265	303	296	599	262	287	290	577	256	283	284	567	259	278	278	556	257
	築地	282	265	547	193	291	275	566	199	290	283	573	201	280	284	564	201	277	287	564	203	273	289	562	210	282	289	571	219
	山原	119	102	221	77	112	99	211	79	115	105	220	82	117	106	223	80	116	105	221	81	105	97	202	78	103	102	205	79
	夏草	101	105	206	58	105	106	211	62	105	105	210	67	104	101	205	68	101	101	202	67	95	94	189	65	96	96	192	67
	栗木広	92	104	196	58	87	101	188	55	86	101	187	57	85	101	186	57	85	103	188	57	87	101	188	62	86	104	190	63
	桧山	48	53	101	28	48	54	102	28	46	53	99	29	47	52	99	29	48	52	100	30	44	52	96	30	47	51	98	30
	穴川	609	629	1,238	442	605	631	1,236	452	590	627	1,217	452	582	627	1,209	457	573	637	1,210	467	559	624	1,183	461	556	615	1,171	465
	坂崎	189	241	430	185	181	236	417	186																				

		平成25年度				平成26年度				平成27年度			
		男	女	計	世帯数	男	女	計	世帯数	男	女	計	世帯数
浜島町	浜島	1,680	1,896	3,576	1,476	1,644	1,841	3,485	1,467	1,611	1,797	3,408	1,470
	南張	145	161	306	142	145	157	302	144	143	151	294	140
	桧山路	79	82	161	65	79	82	161	66	78	78	156	69
	塩屋	70	85	155	61	71	81	152	61	68	79	147	59
	迫子	307	345	652	283	306	343	649	284	302	326	628	280
	小計	2,281	2,569	4,850	2,027	2,245	2,504	4,749	2,022	2,202	2,431	4,633	2,018
大王町	波切	2,084	2,519	4,603	2,058	2,027	2,439	4,466	2,036	1,986	2,409	4,395	2,027
	船越	745	957	1,702	820	748	934	1,682	819	712	894	1,606	793
	名田	113	143	256	119	112	137	249	114	104	132	236	112
	畔名	207	250	457	200	196	237	433	192	186	233	419	191
	小計	3,149	3,869	7,018	3,197	3,083	3,747	6,830	3,161	2,988	3,668	6,656	3,123
志摩町	片田	1,134	1,250	2,384	1,066	1,100	1,229	2,329	1,062	1,065	1,195	2,260	1,052
	布施田	978	1,184	2,162	854	956	1,150	2,106	854	927	1,127	2,054	857
	和具	2,287	2,637	4,924	2,006	2,226	2,571	4,797	1,997	2,164	2,492	4,656	1,981
	間崎	61	52	113	66	53	49	102	60	47	43	90	53
	越賀	796	898	1,694	709	773	896	1,669	714	744	859	1,603	696
	御座	261	309	570	247	249	297	546	247	237	290	527	241
	小計	5,517	6,330	11,847	4,948	5,357	6,192	11,549	4,934	5,184	6,006	11,190	4,880
阿児町	鶴方	4,340	4,862	9,202	3,817	4,335	4,850	9,185	3,842	4,367	4,887	9,254	3,924
	神明	2,178	2,392	4,570	1,958	2,142	2,389	4,531	1,927	2,126	2,362	4,488	1,946
	立神	693	783	1,476	557	673	760	1,433	558	667	740	1,407	549
	志島	378	425	803	323	357	421	778	324	357	417	774	325
	甲賀	1,398	1,542	2,940	1,184	1,389	1,512	2,901	1,190	1,358	1,490	2,848	1,178
	国府	883	917	1,800	800	850	899	1,749	789	841	884	1,725	789
	安乗	887	975	1,862	724	875	951	1,826	713	845	935	1,780	713
	小計	10,757	11,896	22,653	9,363	10,621	11,782	22,403	9,343	10,561	11,715	22,276	9,424
磯部町	五知	71	82	153	63	72	82	154	65	69	81	150	65
	沓掛	75	70	145	60	70	67	137	56	66	67	133	57
	山田	251	282	533	228	241	279	520	227	231	272	503	223
	上之郷	189	208	397	159	186	210	396	160	182	211	393	162
	下之郷	306	364	670	258	304	354	658	257	298	329	627	251
	飯浜	92	105	197	74	92	102	194	75	89	100	189	75
	恵利原	342	419	761	296	341	419	760	302	336	408	744	295
	川辺	219	241	460	214	212	226	438	206	214	234	448	216
	迫間一	273	297	570	232	264	281	545	229	253	274	527	227
	迫間	274	278	552	260	270	275	545	259	271	270	541	267
	築地	282	281	563	222	277	274	551	217	271	271	542	217
	山原	102	93	195	78	104	88	192	75	104	86	190	77
	夏草	96	94	190	67	90	92	182	67	88	89	177	68
	栗木広	84	106	190	63	84	104	188	64	85	102	187	65
	桧山	46	50	96	29	45	48	93	28	42	44	86	28
	穴川	548	613	1,161	466	531	598	1,129	461	523	593	1,116	455
	坂崎	170	194	364	172	166	199	365	183	162	193	355	183
	三ヶ所	146	163	309	132	141	162	303	133	132	156	288	132
渡鹿野	103	136	239	143	95	129	224	133	90	121	211	127	
的矢	229	253	482	236	234	253	487	245	230	253	483	244	
小計	3,898	4,329	8,227	3,452	3,819	4,242	8,061	3,442	3,736	4,154	7,890	3,434	
志摩市	25,602	28,993	54,595	22,987	25,125	28,467	53,592	22,902	24,671	27,974	52,645	22,879	

平成24年度以降の人口から外国人住民を含んだ人口となっています。

この人口集計は、次のとおり自治会の合算をしています。
 上之郷（上之郷、上之郷住宅）
 恵利原（恵利原、恵ヶ丘）
 迫間一（迫間一、梶坊、雇用促進住宅）
 築地（築地、銀河の里）
 栗木広（栗木広、堀切）

40. 20~39歳 男女別・地区別人口

		平成16年			平成17年			平成18年			平成19年			平成20年			平成21年			平成22年			平成23年			平成24年		
		男	女	計	男	女	計	男	女	計	男	女	計	男	女	計	男	女	計	男	女	計	男	女	計	男	女	計
浜島町	浜島	425	430	855	405	419	824	381	403	784	340	377	717	329	363	692	340	329	669	312	320	632	315	297	612	293	286	579
	南張	31	28	59	28	26	54	26	25	51	24	23	47	20	23	43	21	24	45	19	25	44	21	25	46	19	21	40
	桧山路	26	15	41	24	13	37	23	12	35	20	12	32	25	10	35	26	12	38	27	10	37	23	10	33	22	7	29
	塩屋	12	14	26	12	14	26	9	12	21	6	13	19	6	12	18	5	12	17	7	12	19	7	12	19	9	14	23
	迫子	50	69	119	46	63	109	43	52	95	41	52	93	40	51	91	38	55	93	39	58	97	38	57	95	35	57	92
	小計	544	556	1,100	515	535	1,050	482	504	986	431	477	908	420	459	879	430	432	862	404	425	829	404	401	805	378	385	763
大王町	波切	520	514	1,034	522	506	1,028	522	488	1,010	496	467	963	457	434	891	436	416	852	401	408	809	377	369	746	366	350	716
	船越	173	173	346	157	161	318	152	150	302	143	139	282	139	142	281	135	131	266	126	122	248	122	110	232	111	102	213
	名田	21	34	55	22	31	53	24	25	49	26	22	48	22	21	43	22	22	44	22	22	44	23	23	46	21	20	41
	畔名	51	52	103	52	59	111	47	58	105	43	54	97	40	52	92	37	41	78	35	38	73	36	30	66	34	31	65
	小計	765	773	1,538	753	757	1,510	745	721	1,466	708	682	1,390	658	649	1,307	630	610	1,240	584	590	1,174	558	532	1,090	532	503	1,035
志摩町	片田	241	252	493	224	219	443	224	208	432	212	199	411	198	174	372	187	160	347	169	143	312	156	142	298	143	133	276
	布施田	234	238	472	223	233	456	214	227	441	207	213	420	193	196	389	185	191	376	180	178	358	170	165	335	161	162	323
	和具	554	604	1,158	537	597	1,134	516	583	1,099	491	546	1,037	467	523	990	457	494	951	430	464	894	413	428	841	385	415	800
	間崎	4	5	9	3	3	6	4	2	6	3	1	4	4	1	5	4	1	5	3	1	4	3	1	4	3	1	4
	越賀	174	188	362	166	178	344	176	176	352	158	161	319	155	145	300	147	131	278	137	126	263	133	126	259	122	120	242
	御座	72	60	132	70	53	123	69	57	126	63	52	115	64	51	115	60	57	117	52	53	105	48	46	94	48	45	93
	小計	1,279	1,347	2,626	1,223	1,283	2,506	1,203	1,253	2,456	1,134	1,172	2,306	1,081	1,090	2,171	1,040	1,034	2,074	971	965	1,936	923	908	1,831	862	876	1,738
阿児町	鶉方	1,071	1,163	2,234	1,061	1,175	2,236	1,054	1,180	2,234	1,054	1,154	2,208	1,048	1,138	2,186	1,016	1,110	2,126	975	1,074	2,049	960	1,044	2,004	946	1,031	1,977
	神明	522	563	1,085	540	547	1,087	545	541	1,086	546	546	1,092	540	533	1,073	530	514	1,044	510	496	1,006	511	483	994	510	488	998
	立神	156	170	326	155	170	325	154	168	322	141	156	297	143	153	296	141	145	286	124	143	267	119	136	255	109	126	235
	志島	90	105	195	90	98	188	89	92	181	80	85	165	80	80	160	82	83	165	79	77	156	68	67	135	74	61	135
	甲賀	307	332	639	311	330	641	335	329	664	319	330	649	315	335	650	295	311	606	295	311	606	284	296	580	271	291	562
	国府	211	224	435	200	210	410	198	210	408	194	200	394	182	193	375	179	197	376	180	182	362	175	180	355	181	153	334
	安乗	243	240	483	225	229	454	220	213	433	213	203	416	203	190	393	197	169	366	175	167	342	171	170	341	160	161	321
	小計	2,600	2,797	5,397	2,582	2,759	5,341	2,595	2,733	5,328	2,547	2,674	5,221	2,511	2,622	5,133	2,440	2,529	4,969	2,338	2,450	4,788	2,288	2,376	4,664	2,251	2,311	4,562
磯部町	五知	21	21	42	16	24	40	16	23	39	13	25	38	13	21	34	12	11	23	10	16	26	7	15	22	6	15	21
	沓掛	15	14	29	15	14	29	19	16	35	18	11	29	18	11	29	16	18	34	15	13	28	15	14	29	15	13	28
	山田	74	67	141	75	65	140	77	65	142	75	59	134	69	57	126	63	56	119	58	53	111	58	42	100	57	39	96
	上之郷	50	54	104	48	54	102	48	56	104	47	53	100	45	51	96	43	48	91	44	44	88	37	36	73	32	32	64
	下之郷	74	85	159	74	84	158	78	84	162	75	82	157	72	72	144	76	69	145	76	72	148	67	64	131	59	73	132
	飯浜	25	28	53	21	26	47	18	23	41	19	25	44	17	24	41	18	22	40	14	23	37	14	18	32	12	16	28
	恵利原	72	85	157	80	93	173	77	89	166	76	89	165	67	86	153	70	89	159	71	83	154	74	79	153	69	66	135
	川辺	63	65	128	64	62	126	61	60	121	56	55	111	54	49	103	45	48	93	52	54	106	60	51	111	60	61	121
	迫間一	81	98	179	76	88	164	75	89	164	64	85	149	62	77	139	55	74	129	48	59	107	51	61	112	49	54	103
	迫間二	70	63	133	68	62	130	70	61	131	74	58	132	76	56	132	67	56	123	60	52	112	58	49	107	54	52	106
	築地	59	62	121	58	58	116	60	58	118	66	56	122	62	63	125	58	61	119	62	64	126	56	62	118	64	57	121
	山原	26	17	43	26	19	45	27	21	48	22	23	45	25	27	52	25	28	53	22	27	49	18	20	38	14	20	34
	夏草	23	19	42	21	19	40	17	18	35	17	22	39	17	20	37	16	17	33	17	18	35	14	16	30	15	20	35
	栗木広	22	21	43	17	20	37	15	16	31	12	16	28	14	13	27	14	12	26	12	17	29	12	19	31	14	21	35
	桧山	8	11	19	8	20	28	7	12	19	9	13	22	10	11	21	11	11	22	10	10	20	9	10	19	10	11	21
	穴川	139	139	278	126	136	262	123	126	249	123	118	241	114	115	229	105	110	215	99	112	211	93	107	200	92	96	188
	坂崎	44	67	111	42	73	115	37	55	92	34	57	91	29	52	81	27	51	78	23	47	70	21	39	60	25	44	69
	三ヶ所	28	29	57	25	28	53	22	24	46	20	22	42	20	21	41	26	23	49	30	22	52	33	19	52	33	16	49
	渡鹿野	19	36	55	21	29	50	23	24	47	23	23	46	16	25	41	17	20	37	16	18	34	17	18	35	14	18	32
的矢	36	27	63	30	21	51	38	23	61	31	24	55	30	31	61	32	31	63	33	30	63	36	32	68	32	34	66	
小計	949	1,008	1,957	911	995	1,906	908	943	1,851	874	916	1,790	830	882	1,712	796	855	1,651	772	834	1,606	750	771	1,521	726	758	1,484	
志摩市	6,137	6,481	12,618	5,984	6,329	12,313	5,933	6,154	12,087	5,694	5,921	11,615	5,500	5,702	11,202	5,336	5,460	10,796	5,069	5,264	10,333							

		平成25年			平成26年			平成27年		
		男	女	計	男	女	計	男	女	計
浜島町	浜島	269	268	537	259	244	503	254	213	467
	南張	17	20	37	16	15	31	17	13	30
	桧山路	21	7	28	19	8	27	15	6	21
	塩屋	8	14	22	8	14	22	8	17	25
	迫子	32	48	80	34	50	84	34	42	76
	小計	347	357	704	336	331	667	328	291	619
大王町	波切	334	318	652	316	287	603	289	268	557
	船越	110	105	215	109	105	214	101	92	193
	名田	22	21	43	21	17	38	16	14	30
	畔名	38	33	71	36	28	64	31	28	59
	小計	504	477	981	482	437	919	437	402	839
志摩町	片田	141	130	271	141	123	264	129	121	250
	布施田	145	158	303	143	144	287	130	137	267
	和具	369	394	763	342	351	693	322	308	630
	間崎	3	1	4	2	1	3	2	1	3
	越賀	116	112	228	104	112	216	91	101	192
	御座	43	46	89	43	40	83	36	38	74
	小計	817	841	1,658	775	771	1,546	710	706	1,416
阿児町	鶴方	916	960	1,876	892	954	1,846	914	946	1,860
	神明	501	484	985	462	449	911	439	433	872
	立神	104	124	228	102	109	211	101	105	206
	志島	64	51	115	54	53	107	49	51	100
	甲賀	265	281	546	253	264	517	245	256	501
	国府	173	139	312	146	124	270	144	123	267
	安乗	143	150	293	137	142	279	130	135	265
	小計	2,166	2,189	4,355	2,046	2,095	4,141	2,022	2,049	4,071
磯部町	五知	3	12	15	3	10	13	3	8	11
	沓掛	14	14	28	13	16	29	13	15	28
	山田	54	36	90	50	40	90	40	36	76
	上之郷	26	21	47	26	221	247	21	21	42
	下之郷	55	66	121	56	63	119	50	50	100
	飯浜	15	13	28	13	12	25	11	8	19
	恵利原	67	67	134	69	64	133	68	56	124
	川辺	53	57	110	53	50	103	60	53	113
	迫間一	53	56	109	47	47	94	42	41	83
	迫間二	52	48	100	44	48	92	45	49	94
	築地	64	52	116	59	44	103	58	43	101
	山原	16	19	35	20	17	37	20	13	33
	夏草	17	16	33	15	16	31	14	13	27
	栗木広	13	19	32	14	17	31	15	16	31
	桧山	9	11	20	9	9	18	8	7	15
	穴川	88	86	174	85	82	167	81	81	162
	坂崎	24	42	66	23	45	68	20	42	62
	三ヶ所	32	17	49	26	19	45	17	14	31
	渡鹿野	14	16	30	14	18	32	11	15	26
	的矢	33	34	67	31	32	63	33	33	66
小計	702	702	1,404	670	870	1,540	630	614	1,244	
志摩市	4,536	4,566	9,102	4,309	4,504	8,813	4,127	4,062	8,189	

資料出所：志摩市 住民基本台帳

平成 24 年度以降の人口から外国人住民を含んだ人口となっています。

この人口集計は、次のとおり自治会の合算をしています。
 上之郷（上之郷、上之郷住宅）
 恵利原（恵利原、恵ヶ丘）
 迫間一（迫間一、梶坊、雇用促進住宅）
 築地（築地、銀河の里）
 栗木広（栗木広、堀切）

41. 65歳以上 男女別・地区別人口

	平成16年			平成17年			平成18年			平成19年			平成20年			平成21年			平成22年			平成23年			平成24年			
	男	女	計	男	女	計	男	女	計	男	女	計	男	女	計	男	女	計	男	女	計	男	女	計	男	女	計	
浜島町	浜島	499	701	1,200	503	710	1,213	519	722	1,241	526	736	1,262	554	736	1,290	566	753	1,319	574	751	1,325	574	773	1,347	584	786	1,370
	南張	65	81	146	68	81	149	66	80	146	67	83	150	65	83	148	63	84	147	61	83	144	61	84	145	61	84	145
	桧山路	18	34	52	16	35	51	18	34	52	18	34	52	19	36	55	18	36	54	19	36	55	20	37	57	19	36	55
	塩屋	35	49	84	33	51	84	33	47	80	38	48	86	33	50	83	32	51	83	30	49	79	30	45	75	29	42	71
	迫子	93	102	195	102	110	212	102	117	219	106	116	222	106	116	222	106	126	232	109	123	232	115	126	241	119	129	248
	小計	710	967	1,677	722	987	1,709	738	1,000	1,738	755	1,017	1,772	777	1,021	1,798	785	1,050	1,835	793	1,042	1,835	800	1,065	1,865	812	1,077	1,889
大王町	波切	646	1,011	1,657	662	1,045	1,707	679	1,047	1,726	691	1,048	1,739	692	1,067	1,759	703	1,077	1,780	695	1,067	1,762	706	1,070	1,776	717	1,101	1,818
	船越	282	399	681	282	400	682	293	401	694	292	393	685	282	406	688	290	447	737	278	441	719	271	438	709	277	452	729
	名田	47	72	119	44	72	116	43	75	118	43	76	119	43	75	118	47	73	120	46	71	117	45	76	121	43	75	118
	畔名	65	115	180	69	120	189	72	121	193	72	117	189	73	120	193	71	115	186	74	110	184	74	107	181	79	115	194
	小計	1,040	1,597	2,637	1,057	1,637	2,694	1,087	1,644	2,731	1,098	1,634	2,732	1,090	1,668	2,758	1,111	1,712	2,823	1,093	1,689	2,782	1,096	1,691	2,787	1,116	1,743	2,859
志摩町	片田	387	544	931	397	560	957	413	574	987	419	577	996	436	581	1,017	438	572	1,010	434	567	1,001	442	578	1,020	449	581	1,030
	布施田	292	443	735	304	460	764	306	472	778	310	475	785	322	495	817	330	501	831	326	493	819	331	498	829	334	512	846
	和具	666	901	1,567	675	933	1,608	690	975	1,665	693	991	1,684	705	998	1,703	711	1,003	1,714	702	1,009	1,711	719	1,001	1,720	745	1,021	1,766
	間崎	53	68	121	53	69	122	52	68	120	52	66	118	50	66	116	44	58	102	43	52	95	39	49	88	38	48	86
	越賀	256	412	668	260	421	681	251	427	678	262	416	678	267	410	677	272	403	675	273	401	674	268	400	668	281	408	689
	御座	78	137	215	74	140	214	75	133	208	77	134	211	81	131	212	84	128	212	79	123	202	80	128	208	84	129	213
	小計	1,732	2,505	4,237	1,763	2,583	4,346	1,787	2,649	4,436	1,813	2,659	4,472	1,861	2,681	4,542	1,879	2,665	4,544	1,857	2,645	4,502	1,879	2,654	4,533	1,931	2,699	4,630
阿児町	鵜方	719	998	1,717	760	1,035	1,795	801	1,075	1,876	812	1,101	1,913	826	1,135	1,961	857	1,152	2,009	868	1,152	2,020	889	1,185	2,074	927	1,239	2,166
	神明	391	519	910	398	554	952	429	588	1,017	439	597	1,036	453	613	1,066	465	630	1,095	468	642	1,110	484	664	1,148	507	687	1,194
	立神	219	263	482	228	269	497	228	277	505	231	280	511	234	291	525	232	292	524	222	300	522	222	308	530	225	311	536
	志島	113	168	281	108	174	282	110	174	284	117	173	290	120	170	290	116	165	281	115	159	274	115	165	280	116	167	283
	甲賀	316	436	752	328	434	762	332	441	773	332	450	782	344	466	810	352	471	823	344	470	814	357	478	835	369	484	853
	国府	245	305	550	249	312	561	250	313	563	255	327	582	254	327	581	253	315	568	248	321	569	249	322	571	268	325	593
	安乗	243	379	622	252	378	630	268	387	655	270	395	665	271	394	665	266	378	644	254	373	627	262	377	639	258	382	640
	小計	2,246	3,068	5,314	2,323	3,156	5,479	2,418	3,255	5,673	2,456	3,323	5,779	2,502	3,396	5,898	2,541	3,403	5,944	2,519	3,417	5,936	2,578	3,499	6,077	2,670	3,595	6,265
磯部町	五知	29	40	69	29	37	66	29	38	67	30	37	67	33	40	73	31	42	73	31	42	73	29	42	71	31	41	72
	沓掛	19	25	44	19	24	43	19	24	43	19	23	42	19	24	43	16	21	37	16	19	35	18	18	36	17	20	37
	山田	61	95	156	68	94	162	66	98	164	69	95	164	69	97	166	73	102	175	72	102	174	75	101	176	74	99	173
	上之郷	55	72	127	55	75	130	59	78	137	61	79	140	66	79	145	64	78	142	64	74	138	67	73	140	69	79	148
	下之郷	84	111	195	85	112	197	88	112	200	86	112	198	89	117	206	92	121	213	88	121	209	84	119	203	79	122	201
	飯浜	31	43	74	31	43	74	34	44	78	36	45	81	36	44	80	36	43	79	37	38	75	36	37	73	35	38	73
	恵利原	97	138	235	95	142	237	94	140	234	95	143	238	95	146	241	102	146	248	101	140	241	107	138	245	105	142	247
	川辺	37	77	114	38	75	113	44	77	121	46	73	119	45	78	123	47	78	125	47	76	123	48	79	127	48	81	129
	迫間一	66	93	159	73	99	172	75	100	175	76	102	178	74	102	176	76	108	184	74	107	181	79	107	186	83	107	190
	迫間二	55	69	124	57	73	130	59	71	130	64	79	143	72	81	153	74	85	159	72	86	158	72	87	159	72	84	156
	築地	54	74	128	56	71	127	61	71	132	62	74	136	63	75	138	67	76	143	65	77	142	67	80	147	70	80	150
	山原	26	33	59	27	35	62	29	34	63	28	38	66	30	37	67	28	37	65	28	38	66	27	37	64	26	36	62
	夏草	26	35	61	27	37	64	27	36	63	27	35	62	27	38	65	27	36	63	26	35	61	26	36	62	28	37	65
	栗木広	20	27	47	20	26	46	23	28	51	2	28	30	25	32	57	25	32	57	27	33	60	27	34	61	27	34	61
	桧山	10	14	24	10	14	24	10	13	23	11	13	24	9	15	24	10	16	26	11	16	27	10	17	27	10	15	25
	穴川	152	178	330	153	183	336	154	193	347	157	198	355	152	208	360	162	212	374	160	224	384	159	224	383	162	230	392
	坂崎	48	83	131	49	85	134	49	86	135	52	83	135	53	79	132	57	80	137	58	80	138	58	77	135	65	77	142
	三ヶ所	46	84	130	42	84	126	44	85	129	46	84	130	45	86	131	43	84	127	41	80	121	40	77	117	38	78	116
渡鹿野	51	72	123	51	72	123	52	70	122	48	67	115	49	63	112	50	64	114	47	63	110	48	62	110	45	67	112	
的矢	60	88	148	60	88	148	61	88	149	61	92	153	63	93	156	63	93	156	64	96	160	66	97	163	72	101	173	
小計	1,027	1,451	2,478	1,045	1,469	2,514	1,077	1,486	2,563	1,076	1,500	2,576	1,114	1,534	2,648	1,143	1,55											

		平成25年			平成26年			平成27年		
		男	女	計	男	女	計	男	女	計
浜島町	浜島	601	812	1,413	607	816	1,423	609	828	1,437
	南張	63	86	149	65	89	154	67	91	158
	桧山路	22	36	58	21	38	59	23	38	61
	塩屋	28	43	71	30	40	70	25	37	62
	迫子	122	137	259	125	138	263	131	142	273
	小計	836	1,114	1,950	848	1,121	1,969	855	1,136	1,991
大王町	波切	722	1,127	1,849	746	1,133	1,879	757	1,151	1,908
	船越	284	450	734	299	446	745	287	436	723
	名田	43	72	115	45	72	117	45	73	118
	畔名	76	116	192	71	107	178	71	108	179
	小計	1,125	1,765	2,890	1,161	1,758	2,919	1,160	1,768	2,928
志摩町	片田	459	593	1,052	458	594	1,052	461	605	1,066
	布施田	321	520	841	321	517	838	324	520	844
	和具	755	1,029	1,784	777	1,039	1,816	779	1,043	1,822
	間崎	37	46	83	34	42	76	29	37	66
	越賀	290	406	696	296	410	706	304	401	705
	御座	88	128	216	88	126	214	87	125	212
	小計	1,950	2,722	4,672	1,974	2,728	4,702	1,984	2,731	4,715
阿児町	鶴方	978	1,265	2,243	1,012	1,298	2,310	1,037	1,344	2,381
	神明	514	695	1,209	523	720	1,243	547	753	1,300
	立神	228	313	541	222	316	538	228	308	536
	志島	128	172	300	127	176	303	132	184	316
	甲賀	385	493	878	392	502	894	411	518	929
	国府	290	343	633	290	348	638	293	357	650
	安乗	268	385	653	280	383	663	284	383	667
	小計	2,791	3,666	6,457	2,846	3,743	6,589	2,932	3,847	6,779
磯部町	五知	27	41	68	29	42	71	28	44	72
	沓掛	17	21	38	16	19	35	15	20	35
	山田	78	96	174	82	98	180	82	100	182
	上之郷	68	80	148	67	84	151	65	84	149
	下之郷	85	120	205	91	124	215	95	120	215
	飯浜	38	39	77	40	38	78	38	40	78
	恵利原	109	148	257	107	152	259	107	154	261
	川辺	47	85	132	46	83	129	46	84	130
	迫間一	90	106	196	93	108	201	92	112	204
	迫間二	76	88	164	77	89	166	80	94	174
	築地	68	85	153	67	86	153	67	87	154
	山原	25	33	58	24	34	58	24	34	58
	夏草	29	37	66	28	37	65	29	38	67
	栗木広	28	36	64	30	39	69	31	36	67
	桧山	10	15	25	10	15	25	10	14	24
	穴川	164	236	400	157	234	391	157	234	391
	坂崎	67	74	141	69	75	144	71	76	147
	三ヶ所	39	77	116	44	76	120	47	73	120
渡鹿野	46	66	112	43	69	112	41	64	105	
的矢	73	111	184	78	120	198	79	120	199	
小計	1,184	1,594	2,778	1,198	1,622	2,820	1,204	1,628	2,832	
志摩市	7,886	10,861	18,747	8,027	10,972	18,999	8,135	11,110	19,245	

資料出所：志摩市 住民基本台帳

平成24年度以降の人口から外国人住民を含んだ人口となっています。

この人口集計は、次のとおり自治会の合算をしています。
 上之郷（上之郷、上之郷住宅）
 恵利原（恵利原、恵ヶ丘）
 迫間一（迫間一、梶坊、雇用促進住宅）
 築地（築地、銀河の里）
 栗木広（栗木広、堀切）

42. 年代別・男女別 転入転出数

① 転 出 (合計)

	H17	H18	H19	H20	H21	H22	H23	H24	H25	H26	H27
0～14	156	166	119	189	131	166	137	137	132	125	120
15～19	138	150	187	180	157	116	142	129	138	155	128
20～29	572	571	588	538	519	506	462	525	568	533	569
30～39	308	310	254	281	257	249	210	266	255	229	239
40～49	93	122	91	111	119	111	123	134	145	133	132
50～59	82	76	89	91	77	78	74	74	80	79	77
60～69	48	52	52	60	79	65	59	55	48	67	85
70～	80	74	78	62	68	67	76	88	82	82	103
合計	1,477	1,521	1,458	1,512	1,407	1,358	1,283	1,408	1,448	1,403	1,453

資料出所：志摩市 住民基本台帳

② 転 入 (合計)

	H17	H18	H19	H20	H21	H22	H23	H24	H25	H26	H27
0～14	158	151	172	130	139	115	117	117	116	113	105
15～19	39	44	48	36	33	26	23	43	28	57	50
20～29	380	358	366	308	338	262	286	295	317	267	324
30～39	247	247	232	211	251	191	189	195	194	197	181
40～49	88	98	89	94	100	97	90	102	103	104	124
50～59	102	122	106	83	94	72	82	71	65	83	63
60～69	75	94	90	105	105	93	107	96	89	89	81
70～	60	56	47	56	67	57	44	52	43	45	52
合計	1,149	1,170	1,150	1,023	1,127	913	938	971	955	955	980

資料出所：志摩市 住民基本台帳

③ 社会増減 (② - ①) (合計)

	H17	H18	H19	H20	H21	H22	H23	H24	H25	H26	H27
0～14	2	-15	53	-59	8	-51	-20	-20	-16	-12	-15
15～19	-99	-106	-139	-144	-124	-90	-119	-86	-110	-98	-78
20～29	-192	-213	-222	-230	-181	-244	-176	-230	-251	-266	-245
30～39	-61	-63	-22	-70	-6	-58	-21	-71	-61	-32	-58
40～49	-5	-24	-2	-17	-19	-14	-33	-32	-42	-29	-8
50～59	20	46	17	-8	17	-6	8	-3	-15	4	-14
60～69	27	42	38	45	26	28	48	41	41	22	-4
70～	-20	-18	-31	-6	-1	-10	-32	-36	-39	-37	-51
合計	-328	-351	-308	-489	-280	-445	-345	-437	-493	-448	-473

資料出所：志摩市 住民基本台帳

④ 転 出 (男)

	H17	H18	H19	H20	H21	H22	H23	H24	H25	H26	H27
0～14	75	87	59	95	65	83	66	77	73	55	55
15～19	80	80	120	110	95	68	93	85	83	82	76
20～29	291	246	269	233	234	227	201	247	261	236	272
30～39	151	155	124	145	133	123	94	115	120	117	108
40～49	59	71	41	54	73	64	67	73	68	79	75
50～59	50	41	51	55	45	48	41	36	39	46	42
60～69	24	33	28	30	46	40	33	31	31	32	38
70～	23	31	28	19	25	24	21	34	27	35	41
合計	753	744	720	741	716	677	616	698	702	682	707

資料出所：志摩市 住民基本台帳

⑤ 転 入 (男)

	H17	H18	H19	H20	H21	H22	H23	H24	H25	H26	H27
0～14	94	89	85	59	63	57	58	60	61	53	52
15～19	22	24	24	20	18	16	12	22	10	38	32
20～29	186	161	169	135	164	127	137	140	152	129	142
30～39	123	128	112	115	133	96	95	92	98	95	100
40～49	54	57	51	52	63	56	55	55	70	64	73
50～59	57	70	59	49	49	45	41	44	40	58	39
60～69	44	58	56	62	63	59	66	50	53	55	41
70～	21	27	19	18	22	22	17	22	21	17	20
合計	601	614	575	510	575	478	481	485	505	509	499

資料出所：志摩市 住民基本台帳

⑥社会増減（⑤ - ④）(男)

	H17	H18	H19	H20	H21	H22	H23	H24	H25	H26	H27
0～14	19	2	26	-36	-2	-26	-8	-17	-12	-2	-3
15～19	-58	-56	-96	-90	-77	-52	-81	-63	-73	-44	-44
20～29	-105	-85	-100	-98	-70	-100	-64	-107	-109	-107	-130
30～39	-28	-27	-12	-30	0	-27	1	-23	-22	-22	-8
40～49	-5	-14	10	-2	-10	-8	-12	-18	2	-15	-2
50～59	7	29	8	-6	4	-3	0	8	1	12	-3
60～69	20	25	28	32	17	19	33	19	22	23	3
70～	-2	-4	-9	-1	-3	-2	-4	-12	-6	-18	-21
合計	-152	-130	-145	-231	-141	-199	-135	-213	-197	-173	-208

資料出所：志摩市 住民基本台帳

⑦ 転 出 (女)

	H17	H18	H19	H20	H21	H22	H23	H24	H25	H26	H27
0～14	81	79	60	94	66	83	71	60	59	70	65
15～19	58	70	67	70	62	48	49	44	55	73	52
20～29	281	325	319	305	285	279	261	278	307	297	297
30～39	157	155	130	136	124	126	116	151	135	112	131
40～49	34	51	50	57	46	47	56	61	77	54	57
50～59	32	35	38	36	32	30	33	38	41	33	35
60～69	24	19	24	30	33	25	26	24	17	35	47
70～	57	43	50	43	43	43	55	54	55	47	62
合計	724	777	738	771	691	681	667	710	746	721	746

資料出所：志摩市 住民基本台帳

⑧ 転 入 (女)

	H17	H18	H19	H20	H21	H22	H23	H24	H25	H26	H27
0～14	64	62	87	71	76	58	59	57	55	60	53
15～19	17	20	24	16	15	10	11	21	18	19	18
20～29	194	197	197	173	174	135	149	155	165	138	182
30～39	124	119	120	96	118	95	94	103	96	102	81
40～49	34	41	38	42	37	41	35	47	33	40	51
50～59	45	52	47	34	45	27	41	27	25	25	24
60～69	31	36	34	43	42	34	41	46	36	34	40
70～	39	29	28	38	45	35	27	30	22	28	32
合計	548	556	575	513	552	435	457	486	450	446	481

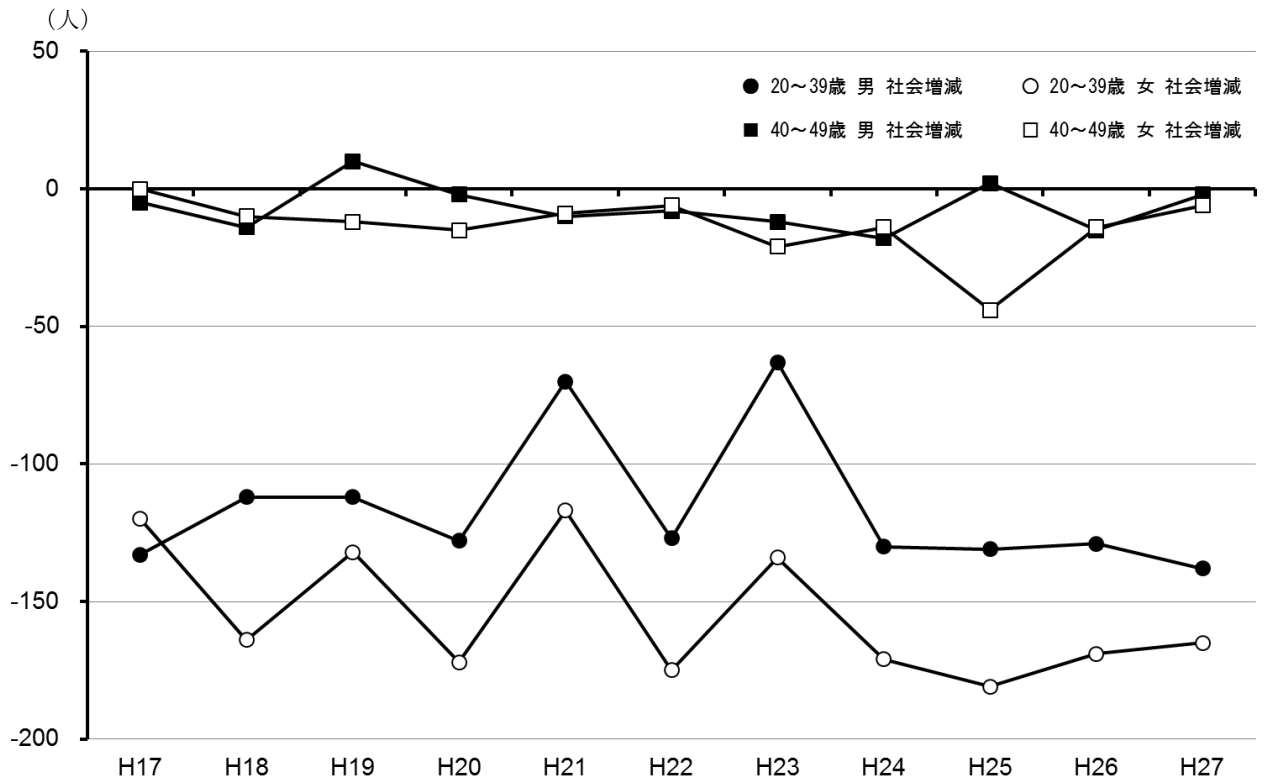
資料出所：志摩市 住民基本台帳

⑨社会増減（⑧ - ⑦）(女)

	H17	H18	H19	H20	H21	H22	H23	H24	H25	H26	H27
0～14	-17	-17	27	-23	10	-25	-12	-3	-4	-10	-12
15～19	-41	-50	-43	-54	-47	-38	-38	-23	-37	-54	-34
20～29	-87	-128	-122	-132	-111	-144	-112	-123	-142	-159	-115
30～39	-33	-36	-10	-40	-6	-31	-22	-48	-39	-10	-50
40～49	0	-10	-12	-15	-9	-6	-21	-14	-44	-14	-6
50～59	13	17	9	-2	13	-3	8	-11	-16	-8	-11
60～69	7	17	10	13	9	9	15	22	19	-1	-7
70～	-18	-14	-22	-5	2	-8	-28	-24	-33	-19	-30
合計	-176	-221	-163	-258	-139	-246	-210	-224	-296	-275	-265

資料出所：志摩市 住民基本台帳

42. 男女別 20～39 歳・40～49 歳社会増減推移



資料出所：志摩市 住民基本台帳