



メールの場合は  
この事前通報書を  
データで送付致します。

# 事前通報書

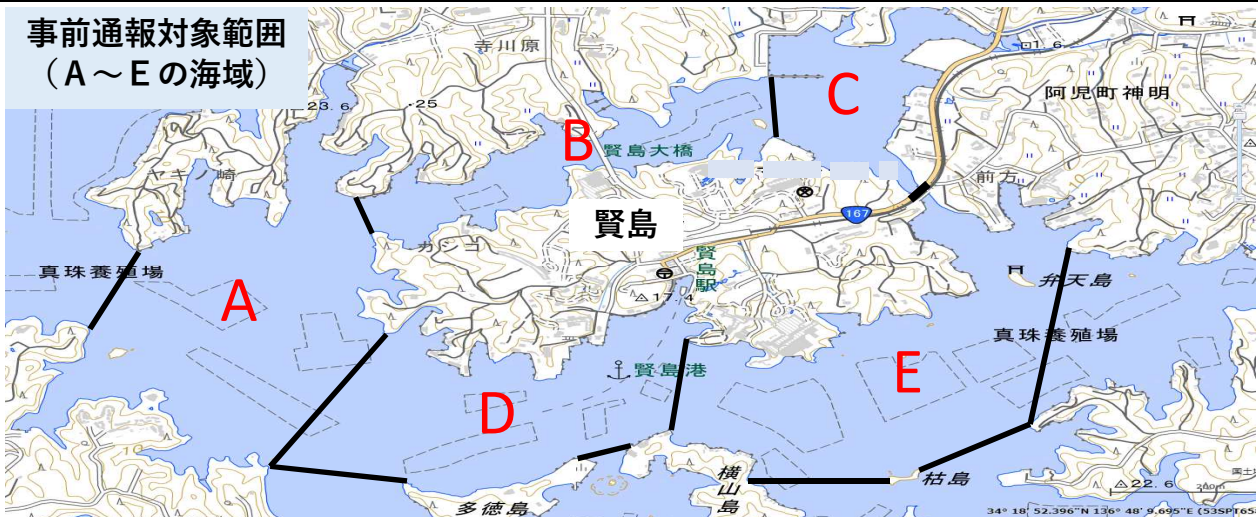
提出先

第四管区海上保安本部

052-655-1775 (FAX)  
052-661-1620 (FAX)  
052-652-1473 (FAX)  
jcg4-keibi-8f5h@ki.mlit.go.jp

	登録項目	記入欄
	通報する人	しめい氏名 連絡先 — —
1	ふりがな 船名	
2	登録番号	漁船登録番号
		船舶検査済票の番号
3	船の種類 ○で囲んでください	プレジャーボート ・ ヨット ・ 水上オートバイ 漁船 (ベカ) ・ 漁船 (その他) ・ 通船 ・ 観光船 (当日連絡可能な連絡先)
4	当日の船長	しめい氏名 携帯電話 — —
		住所 三重県志摩市 (阿児町・浜島町・大王町・志摩町)  (三重県志摩市以外は都道府県から記載してください)
5	航行の目的 ○で囲んでください	漁業 (養殖・刺し網・その他 ( )) 渡船・遊漁・レジャー・通勤 不定期航路・その他 ( )
6	入域予定日時	6月16・17・18日 午前・午後・正午 ( ) 時ころ (○で囲んでください)
7	入域場所	※下の図をご覧くださいのうえご記入下さい。 ( A ・ B ・ C ・ D ・ E ) 入域する海域をすべて○で囲んで下さい。
8	目的地 ○で囲んでください	神明漁港・賢島港・間崎島 例：○○島の南側の筏 ( A ・ B ・ C ・ D ・ E ) 内の (筏・栈橋) ・ その他 ( )

## 事前通報対象範囲 (A～Eの海域)





メールの場合は  
この事前通報書を  
データで送付致します。

# 事前通報書

**記載例**

提出先

第四管区海上保安本部

052-655-1775 (FAX)  
052-661-1620 (FAX)  
052-652-1473 (FAX)  
jcg4-keibi-8f5h@ki.mlit.go.jp

	登録項目	記入欄
	通報する人	しめい氏名 <b>かいほ たらう 海保 太郎</b> 連絡先 <b>090-XXXX-XXXX</b>
1	ふりがな 船名	<b>うみまる 海丸</b>
2	登録番号	漁船登録番号 <b>ME3-XXXXX</b>
		船舶検査済票の番号
3	船の種類 ○で囲んでください	プレジャーボート ・ ヨット ・ 水上オートバイ <b>漁船(ベカ)</b> ・ 漁船(その他) ・ 通船 ・ 観光船 (当日連絡可能な連絡先)
4	当日の船長	しめい氏名 <b>かいほ たらう 海保 太郎</b> 携帯電話 <b>090-XXXX-XXXX</b>
		住所 三重県志摩市 <b>阿児町</b> ・ 浜島町 ・ 大王町 ・ 志摩町 <b>神明0000-△△△</b> (三重県志摩市以外は都道府県から記載してください)
5	航行の目的 ○で囲んでください	漁業 ( <b>養殖</b> ・ 刺し網 ・ その他 ( )) 渡船 ・ 遊漁 ・ レジャー ・ 通勤 不定期航路 ・ その他 ( )
6	入域予定日時	6月 <b>16</b> ・ 17 ・ 18日 午前 ・ <b>午後</b> 正午 ( <b>2</b> ) 時ころ (○で囲んでください)
7	入域場所	※下の図をご覧くださいのうえご記入下さい。 (A) ・ B ・ C (D) (E) 入域する海域をすべて○で囲んで下さい。
8	目的地 ○で囲んでください	神明漁港 ・ 賢島港 ・ 間崎島 例：○○島の南側の筏 (A) B ・ C ・ D ・ E 内の ( <b>筏</b> ) 棧橋) ・ その他 ( )

## 事前通報対象範囲 (A~Eの海域)

