

## 平成24年度 志摩市ふるさと応援基金（寄附金）の運用状況

全国各地の方々に、志摩市ふるさと応援寄附制度（ふるさと納税制度）をご利用いただき、平成24年度末時点で、70件、11,847,434円のご寄附をいただきました。

これらの寄附金は、寄附された方のご指定した分野別にふるさと応援基金として積み立てられ、下記のとおり運用されております。

### 平成24年度中の基金の動き

#### 収入

- ふるさと応援寄附金 2,376,261円
- 基金利息 910円

#### 支出

##### 基金活用（取崩額）

- 学べる里海推進事業 200,000円
- 浜島中学校・浜島小学校備品購入 1,000,000円
- 市内遺跡出土遺物保存処理事業 1,000,000円
- 磯部コミュニティバス運行事業 80,000円

#### ○ 学べる里海推進事業

立神小学校において、児童による「真珠養殖体験学習」「アオサ養殖体験学習」「海の環境学習」を行いました。



片田小学校において、志摩の海での磯観察やシーカヤックなどの体験学習を通して、志摩の自然の素晴らしさを再発見するとともに、岐阜県郡上市立牛道小学校児童と交流を深め友好関係を築きました。



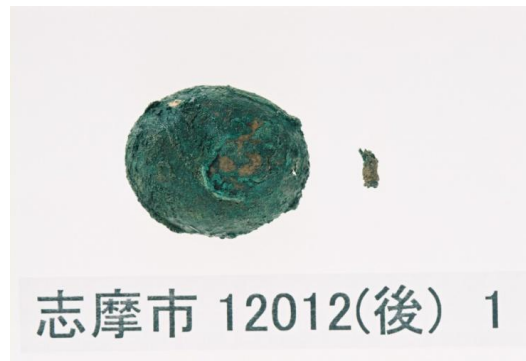
### ○ 浜島中学校・浜島小学校備品購入

浜島中学校の備品購入として、バッティングネットや卓球台等購入し、浜島小学校の備品購入として、走り高跳び用スタンド・バー等を購入しました。



○ 市内遺跡出土遺物保存処理事業

市内遺跡出土遺物保存処理事業  
「おじよか古墳」出土鉄器等の  
保存のための処理を、昨年度に  
引き続きおこないました。



○ 磯部コミュニティバス運行事業

磯部地域予約運行型バス「ハッ  
スル号」運行経費として活用い  
たしました。



## 平成 24 年度末時点での基金残高

ふるさと応援基金	4,986,463 円
内訳	
○ 環境に関する事業	847,434 円
○ 生活・安全に関する事業	15,000 円
○ 産業の振興に関する事業	210,000 円
○ 健康・福祉に関する事業	315,000 円
○ 教育・文化に関する事業	545,000 円
○ まちづくりに関する事業	455,000 円
○ その他個別の指定事業	2,599,029 円

今後も、寄附していただいた方々の思いを反映したまちづくりを進めさせていただきます。本当にありがとうございました。