

## ありがとう

志摩市ふるさと納税情報

の気持ちを込めて志摩市自慢の返礼品をお贈りします  
現在、志摩市では、「ずっと暮らしたいまち」そして「子や孫の世代に自慢できるまち」を目指し、さまざまなチャレンジに取り組んでいます。これらの取組を進めるため、ぜひ、皆さまの想いを「志摩市ふるさと応援寄附」というカタチで応援してください。  
冬が旬の海の幸、人気施設で利用できる旅行券、かわいい真珠のアクセサリーもたくさんぜひご覧ください！



ふるさと  
チョイス



御食国特集

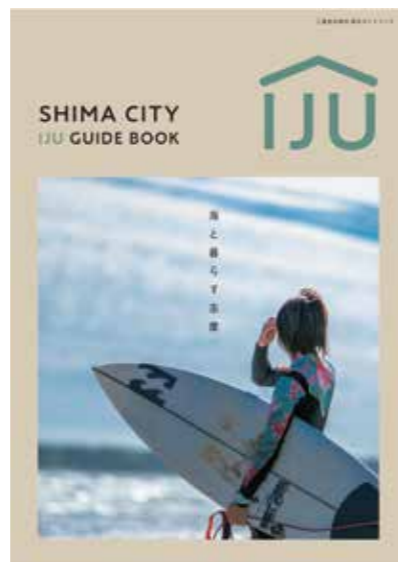


真珠特集



旅行特集

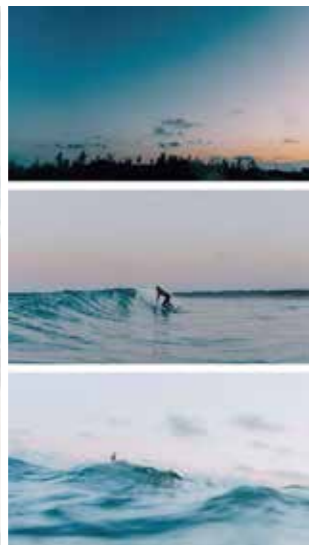
## 志摩市移住ガイドブック



移住等にて志摩市で新しい生活を始められる方や、志摩市への移住等をご検討されている方向けに、住まい、しごと、子育て、暮らしなど、生活に役立つ情報をまとめました。



## 志摩市地域おこし協力隊が着任しました!! (移住定住担当)



### 【プロフィール】

名前/中島 健太 年齢/26歳

趣味/サーフィン 出身/大阪府

10年くらいサーフィンをやっていて、志摩の国府白浜によく来ていました。地域おこし協力隊としては、主に、サーフィンをきっかけとする移住希望者に対する情報の提供や相談への対応、移住相談会への参加やSNSなどを活用した情報発信を行っていきます！

YouTubeで志摩市の魅力を配信していますので、ぜひご覧ください！



## 志摩市は市制20周年を迎えます

2024年10月1日をもって、市制20周年という節目を迎えます。今後、記念事業などの各種情報を、市のホームページや公式LINEなどのSNSで随時発信していきますので、チェックしてください。応援よろしくお願いします。

## 志摩市公式LINE

「生年月日」「お住まいの地域」「希望する情報」を登録いただくと、自分に合った情報を受け取ることができます。友だち追加をお願いします！



## 志摩市の隠れた名所

志摩市民も知っているようで知らない穴場スポット

## スポーツツーリズムで志摩を満喫できる人気のスポーツイベント

志摩市では一年を通じて様々なスポーツイベントが開催されています

## ふるさと納税情報

## 志摩市への移住

## 地域おこし協力隊のご紹介



### 事務局通信

「志摩びとだより」は、前回の発行からこれまでの間にあった出来事や観光情報、スポーツイベントなどをピックアップしてお届けいたします。また、会員の皆様からの情報提供も随時募集しておりますので、ご協力いただける方は総合政策課までお問い合わせください。

志摩市応援倶楽部 志摩びとの会事務局

〒517-0592 三重県志摩市阿児町鶴方 3098-22 志摩市役所総合政策課内

TEL: 0599-44-0205 FAX: 0599-44-5252 E-mail: [shimabito@city.shima.mie.jp](mailto:shimabito@city.shima.mie.jp)

HP: <https://www.city.shima.mie.jp/kakuka/shimabitonokajijimukyoku/index.html>

志摩びとの会報誌の他に市政要覧、ふるさと納税の案内を同封させていただきました。

同封書類について不備がありましたら、総合政策課までお問い合わせください。

2024年(令和6年) 志摩びとだより

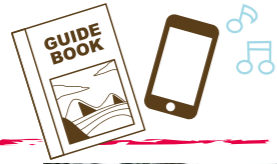
2月29日発行 Vol.26

# 志摩市の隠れた名所

志摩市には「横山展望台」や「賢島」、「志摩スペイン村」など、様々な有名観光スポットがあります。

今回は地元住民にも知られていない隠れた名所をご紹介します。

## 阿児エリア AGO AREA



なごらの浮石

鵜方浦の海に沈んでいた3つの石。潮が引くと海上に現れることから「なごらの浮石」と呼ばれ、船の櫓が当たると、たたりがあると恐れられていました。村人達が神のお告げにより横山の中腹に石を祀り、船の運航の安全を祈るようになりました。現在は、横山天空カフェテラスのそばにあります。



立石神社 志摩の夫婦岩

波が静かな立石浦には、大小2つの夫婦岩が海面に顔を出しています。石にはしめ縄が飾られ、地域の人々にあがめられています。

## 大王エリア DAIO AREA



大王支所前バス停 BUS 停アート

波切地域のまちづくり団体と県立志摩高等学校美術部との共同企画「BUS 停アート」により、無機質なコンクリートの待合所がアートになりました。



波切神社 鯨石

伊勢神宮内宮の末社にあたる神社。境内右側にある数個の丸石は、波切で鯨漁が盛んだったころに獲れた鯨の腹の中からでた石と言い伝えられ、漁師たちが神のたたりを恐れ波切神社に祀りました。

## 浜島エリア HAMAJIMA AREA



逆さハートの木

根本は一本の木が、途中で分かれてまた交じり合う逆さハートの形をした木。「再開」のパワースポットで、復縁、再開、諦めていた願いが叶うと噂で宇気比神社そばにあります。



るるぶる公園のビン玉アート

「泊まる」「集まる」「遊ぶ」「しゃべる」の語尾をとって「るるぶる公園」。ビン玉ロードの奥にあり、市民や観光客の憩いの場。「縁結びロード」のハートモニュメントや、浜島の観光地を紹介するビン玉アートが近くに飾られています。

## 磯部エリア ISOBE AREA



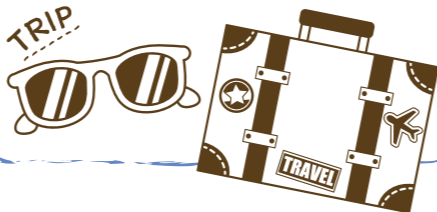
アーチ型石橋

石工の岡崎勉が田に渡るために造ったもので、アーチ形に雑石を積んだ石橋は、県内では最古といわれ、まるで映画のような世界観を感じることができます。



日本初！浄化槽デザインマンホール

浄化槽の点検を請け負う「志摩衛生社」と、地元・志摩高がコラボレーションした日本で初めて設置された浄化槽用のデザインマンホール。最初に三ヶ所区民センターに設置され、その後飯浜地区や坂崎地区、そして浜島町にも設置されました。



## 志摩エリア SHIMA AREA



がまんの丘

漁に出る夫を見送ったり、嫁が姑からの仕打ちをじっと我慢するためにこの丘に来たという逸話があります。現代では逆にお父さんたちがじっと我慢して海を眺めているという噂です。

# スポーツツーリズムで志摩を満喫

志摩市では1年を通じトライアスロンやウォーキング、マラソン、サイクリング、ビーチサッカー、ソフトボールなど多くのスポーツイベントが開催されています。

スポーツツーリズムで志摩の魅力を再発見してみませんか。

## SPORT TOURISM

### 春 Spring

伊勢志摩ササユリカップシニアソフトボール大会  
志摩ロードパーティ / ハーフマラソン **Pick up**

### 夏 Summer

R260 ロードフェスタサイクルマラソン  
サイクルマラソン鳥羽志摩線  
志摩里海マリンフェスタ  
伊勢志摩・里海トライアスロン **Pick up**

### 秋 Autumn

志摩ビーチサッカー FESTA  
伊勢志摩ビーチラグビー FESTA  
伊勢志摩ソーデーウォーク **Pick up**

### 冬 Winter

伊勢志摩サイクリングフェスティバル  
伊勢志摩・里海ロゲイニング



志摩ロードパーティ / ハーフマラソン

志摩スペイン村を会場にコスプレしながらのパーティラン、アップダウンのあるコースを走るハーフマラソンを開催。楽しくワイワイ走る方やマラソン競技として楽しみたい方など幅広く参加できる志摩唯一のマラソン大会です。



伊勢志摩・里海トライアスロン

スイムは真珠養殖発祥の地である英虞湾に面した「大矢浜海水浴場」を泳ぎ、バイクはリアス海岸特有のアップダウンが連続する変化に富んだコースを疾走、ランは情緒溢れるピン玉ロードや地元の方の応援が熱い浜島の商店街通りを走り、スタンダードディスタンスで競います。



伊勢志摩ソーデーウォーク

伊勢志摩国立公園の自然と食を満喫するウォーキングイベントです。ショートコース、ロングコースから選べるので、普段長距離を歩いていない方でも気軽に参加できます。

