

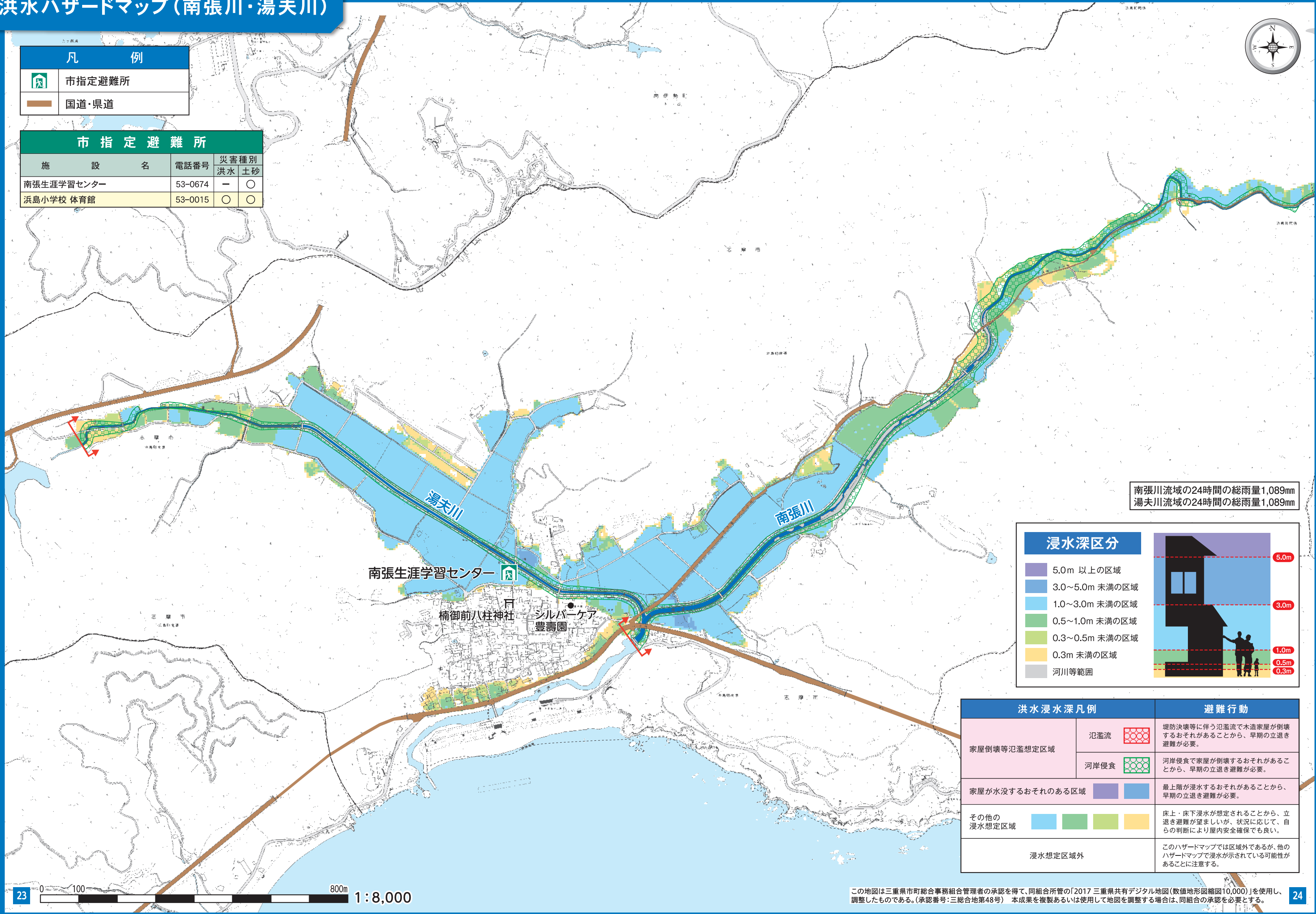


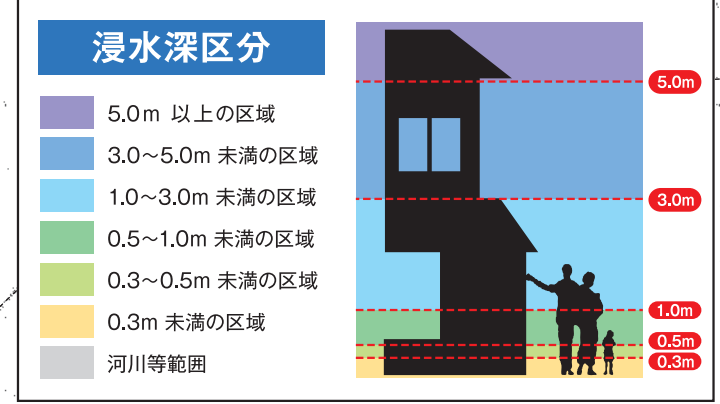
洪水ハザードマップ(南張川・湯夫川)



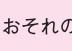

凡 例	
	市指定避難所
	国道・県道

市指定避難所			
施設名	電話番号	災害種別	
		洪水	土砂
南張生涯学習センター	53-0674	○	○
浜島小学校 体育館	53-0015	○	○



南張川流域の24時間の総雨量1,089mm
湯夫川流域の24時間の総雨量1,089mm



洪水浸水深凡例		避難行動
家屋倒壊等氾濫想定区域	氾濫流 	堤防決壊等に伴う氾濫流で木造家屋が倒壊するおそれがあることから、早期の立退き避難が必要。
	河岸侵食 	河岸侵食で家屋が倒壊するおそれがあることから、早期の立退き避難が必要。
家屋が水没するおそれのある区域		最上階が浸水するおそれがあることから、早期の立退き避難が必要。
その他の浸水想定区域		床上・床下浸水が想定されることから、立退き避難が望ましいが、状況に応じて、自らの判断により屋内安全確保でも良い。
浸水想定区域外		このハザードマップでは区域外であるが、他のハザードマップで浸水が示されている可能性があることに注意する。

0 100 800m 1:8,000

この地図は三重県市町総合事務組合管理者の承認を得て、同組合所管の「2017 三重県共有デジタル地図(数値地形図縮図10,000)」を使用し、調整したものである。(承認番号:三総合地第48号) 本成果を複製あるいは使用して地図を調整する場合は、同組合の承認を必要とする。