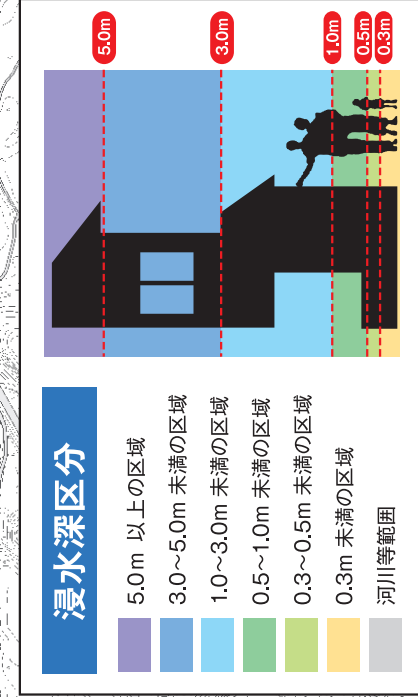


# 洪水ハザードマップ(西川・奥の野川)



### 洪水浸水深凡例

家屋倒壊等氾濫想定区域	氾濫流	避難行動	堤防決壊等に伴う氾濫流で、家屋が倒壊するおそれがあることから、早期の立退き避難が必要。
家屋が水没するおそれのある区域	河岸侵食		河岸侵食で家屋が倒壊するおそれがあることから、早期の立退き避難が必要。
その他の浸水想定区域			最上階が浸水するおそれがあることから、早期の立退き避難が必要。
浸水想定区域外			床上・床下浸水が想定されることから、立退き避難が望ましいが、状況に応じて、自らの判断により屋内安全確保でも良い。
			このハザードマップでは区域外であるが、他のハザードマップで浸水が示されている可能性があることに注意する。

### 市指定避難所

施設名	電話番号	災害種別
郷方公民館	43-2211	洪水 土砂

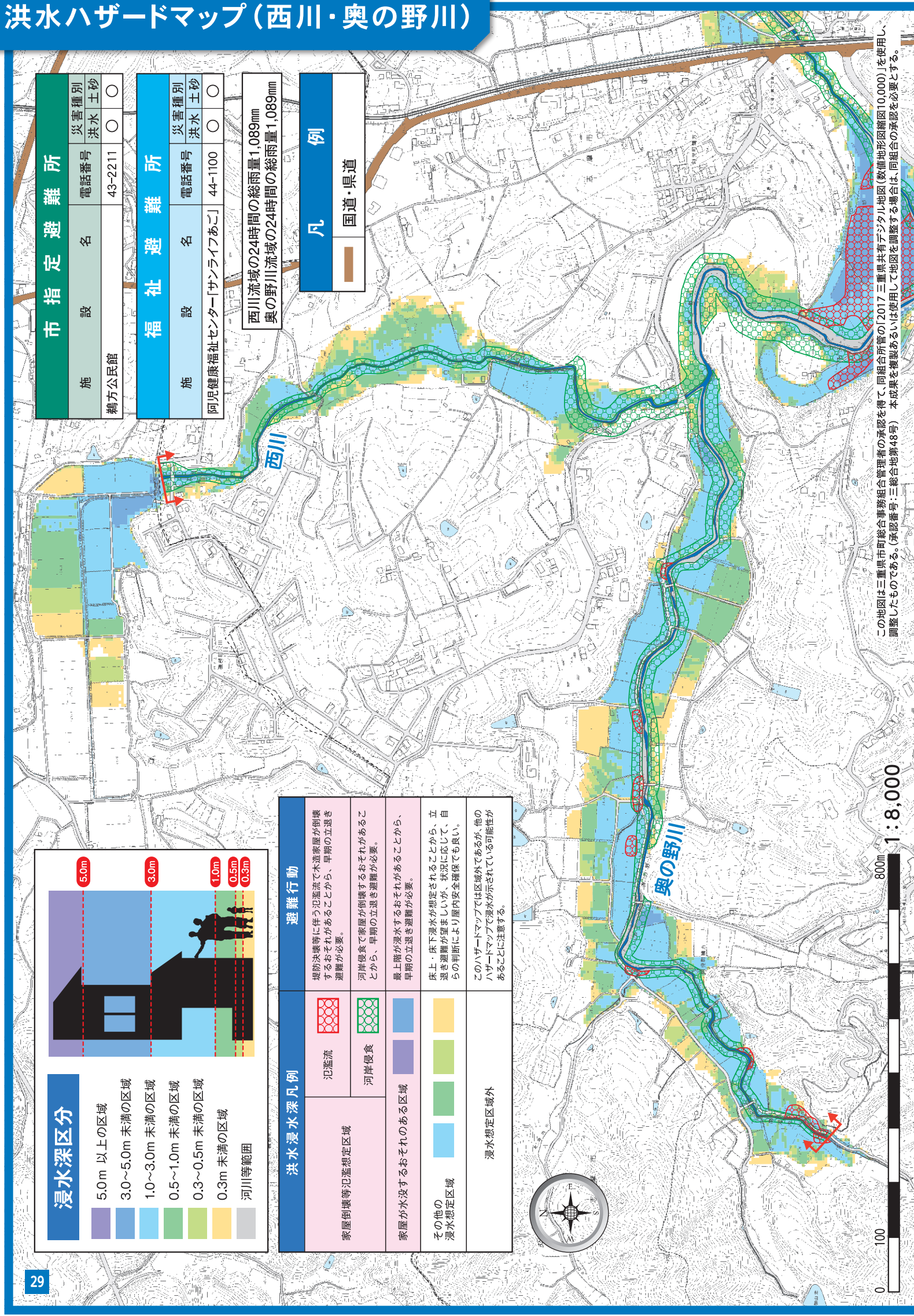
### 福祉避難所

施設名	電話番号	災害種別
阿児健康福祉センター「サンライズあこ」	44-1100	洪水 土砂

西川流域の24時間の総雨量1,089mm  
奥の野川流域の24時間の総雨量1,089mm

### 凡例

	国道・県道
--	-------



この地図は三重県市町総合事務組合管理者の承認を得て、同組合所管の「2017 三重県共有デジタル地図(数値地形図縮図10,000)」を使用し、調整したものである。(承認番号:三総合地第48号) 本成果を複製あるいは使用して地図を調整する場合は、同組合の承認を必要とする。