

# 志摩市 津波ハザードマップ

志摩町

## 片田

このマップは、三重県が平成26年3月に発表した津波浸水予測図を基に作成し、理論上最大クラスの南海トラフ地震(あらゆる可能性を科学的見地から考慮し、発生する確率は極めて低いものの理論上は起こり得る最大クラスの地震)を想定しています。  
 場合によっては、色づけされていない場所でも浸水する場合があります。  
**いざというとき「逃げる」ための一つの目安としてお考えください。**

居住地域における  
 地区の最大津波高  
 (海岸) **14m**

●志摩市 総務部 地域防災室 Tel.0599-44-0203 令和3年3月 作成

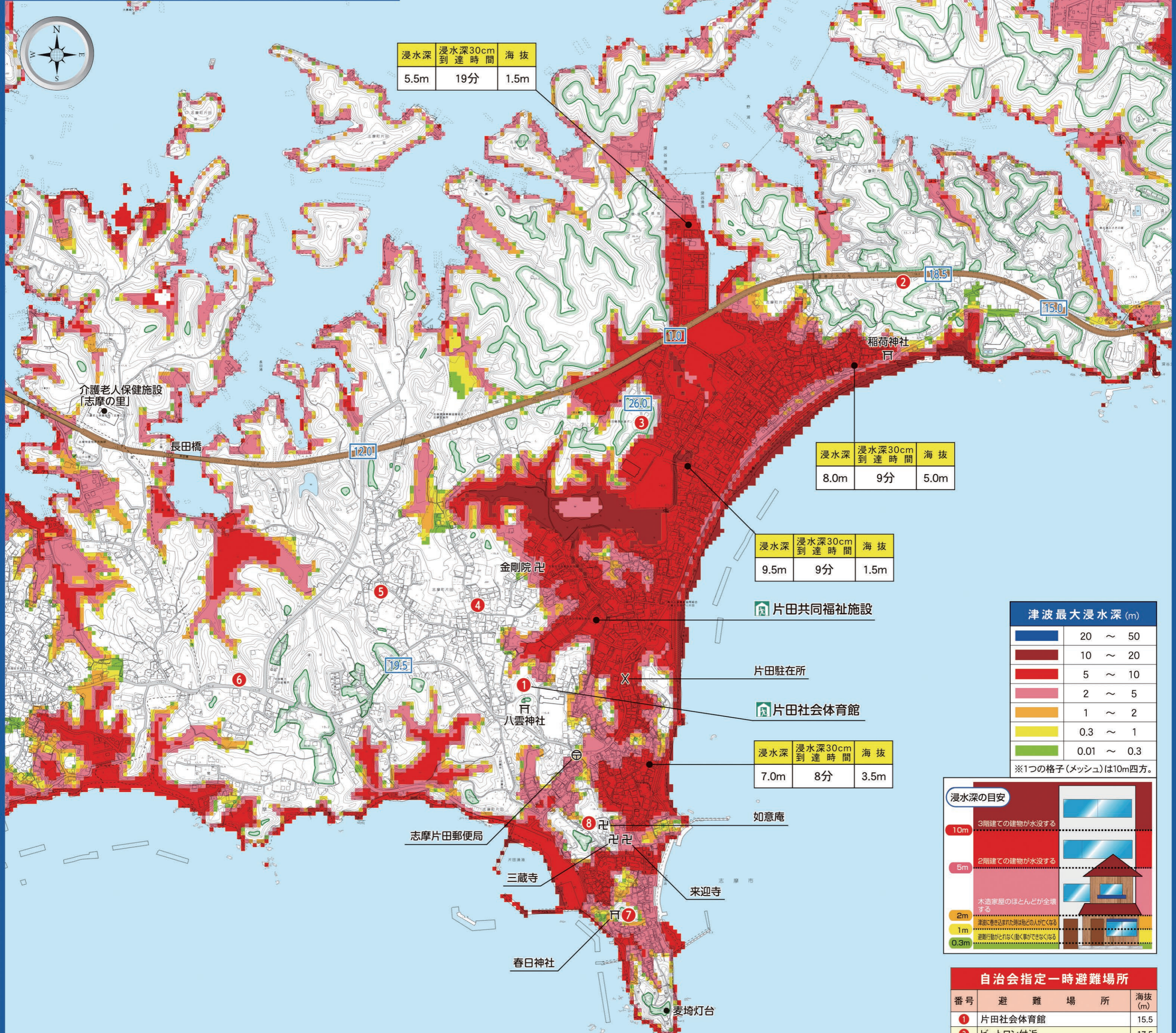
### 防災セルフチェック～日ごろの備え(自助)～

#### 津波避難の事前確認

- 自宅を○で囲む(津波被害を確認)
- 避難場所・避難所を○で囲む
- 避難ルートを書き込む(複数のルートを設定)
- 目立つところに掲示(家庭内で共有)

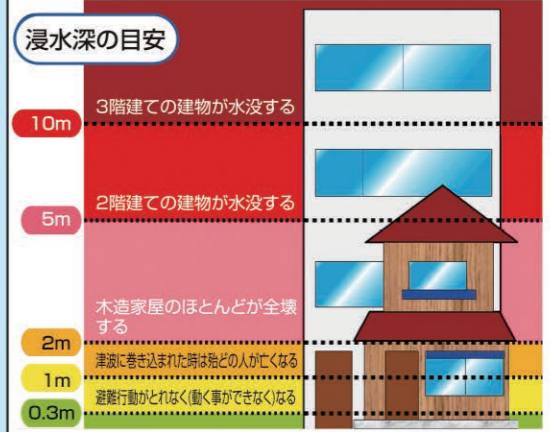
#### 日常の防災対策

- 家具の固定と住宅の耐震診断・補強
- 家庭での防災会議  
(家族と合流するための打合せ等)
- 非常持出袋(食料・防災用品等)の準備
- 防災訓練への積極的参加



20 ~ 50
10 ~ 20
5 ~ 10
2 ~ 5
1 ~ 2
0.3 ~ 1
0.01 ~ 0.3

※1つの格子(メッシュ)は10m四方。



番号	避難場所	海拔(m)
1	片田社会体育館	15.5
2	ビートワン付近	17.5
3	旧水道タンク付近	26.0
4	小山氏広場	16.0
5	猪野氏広場	15.5
6	大石氏広場	15.0
7	春日山	16.5
8	如意庵駐車場	12.0

	市指定避難所	10.0	海拔(m)
	自治会指定一時避難場所		海拔20mライン
			国道・県道

0 100 700m 1:7,500 ※A2サイズの場合

この地図は三重県市町総合事務組合管理者の承認を得て、同組合所管の「2017 三重県共有デジタル地図(数値地形図縮図2500(道路線1000))」を使用し、調製したものである。(承認番号:三総合地第44号)  
 本成果を複製あるいは使用して地図を調製する場合は、同組合の承認を必要とする。

施設名	電話番号	災害種別			浸水深	浸水深30cm到達時間	海拔
		津波	地震	土砂			
片田共同福祉施設	85-2004	○	○	○	6.0m	9分	6.0m
片田社会体育館	-	○	○	○	-	-	15.5m