

志摩市 津波ハザードマップ

志摩町

和 具

このマップは、三重県が平成26年3月に発表した津波浸水予測図を基に作成し、理論上最大クラスの南海トラフ地震(あらゆる可能性を科学的見地から考慮し、発生する確率は極めて低いものの理論上は起こり得る最大クラスの地震)を想定しています。
 場合によっては、色づけされていない場所でも浸水する場合があります。
いざというとき「逃げる」ための一つの目安としてお考えください。

居住地域における
 地区の最大津波高
 (海岸) **16m**

●志摩市 総務部 地域防災室 Tel.0599-44-0203 令和3年3月 作成

防災セルフチェック ~日ごろの備え(自助)~

津波避難の事前確認

- 自宅を○で囲む(津波被害を確認)
- 避難場所・避難所を○で囲む
- 避難ルートを書き込む(複数のルートを設定)
- 目立つところに掲示(家庭内で共有)

日常の防災対策

- 家具の固定と住宅の耐震診断・補強
- 家庭での防災会議(家族と合流するための打合せ等)
- 非常持出袋(食料・防災用品等)の準備
- 防災訓練への積極的参加

市指定避難所

施設名	電話番号	災害種別	津波	地震	土砂	浸水深	浸水深30cm到達時間	海拔
志摩文化会館	85-2222	△	○	○	1.5m	22分	8.0m	
志摩幼保園	85-3217	—	○	○	4.0m	21分	5.5m	
志摩小学校 体育館	85-0006	—	○	○	4.5m	19分	7.0m	
志摩中学校 体育館	85-0116	—	○	○	3.5m	20分	7.0m	
おりの松公園多目的集会施設	—	△	○	—	5.0m	19分	11.5m	

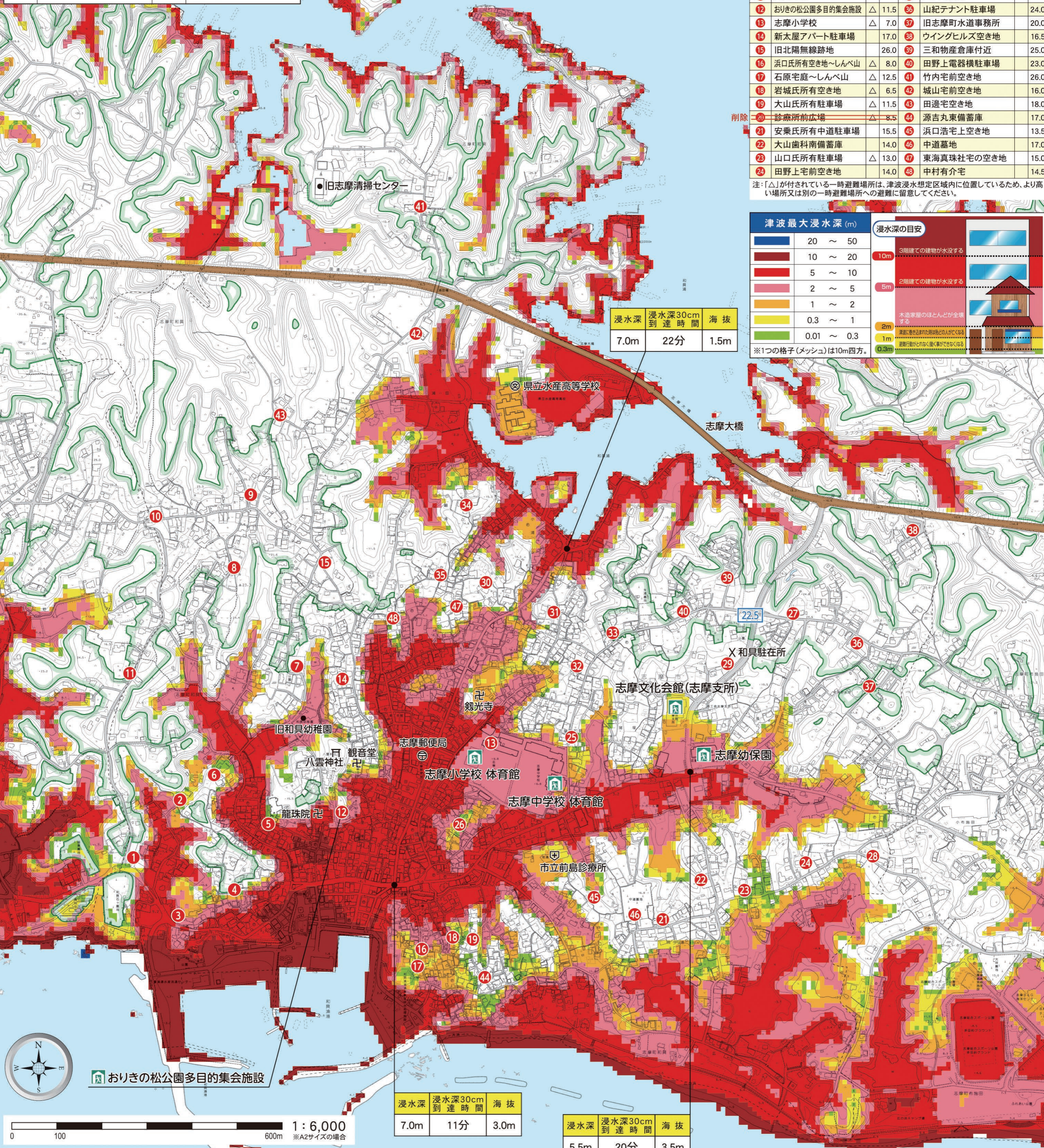
注:「△」が付されている避難所は、ハザード(危険)区域内に立地しているため、安全が確認されるまでは、絶対に近づかないでください。

自治会指定一時避難場所

番号	避難場所	海拔(m)	番号	避難場所	海拔(m)
1	高岡防災備蓄倉庫前	16.0	25	三橋宅横駐車場	11.0
2	浜口宅横空き地	△ 14.0	26	伊藤氏所有空き地	△ 10.0
3	岩城宅前	△ 11.0	27	鈴木宅横空き地	24.0
4	竹内氏所有空き地	△ 17.0	28	浜口宅空き地	16.0
5	民宿竹正前	△ 10.0	29	文化会館上防災備蓄倉庫前	17.0
6	石ヶ備蓄庫	14.0	30	勝田設計事務所横広場	15.0
7	旧第2保育所跡地	17.5	31	山下宅横駐車場	16.0
8	於石住宅前	24.5	32	西世古宅駐車場	18.0
9	西世古宅横空き地	29.0	33	山清宅前空き地	21.0
10	山本氏所有駐車場	28.0	34	岩城宅前空き地	16.0
11	西岡宅前	22.5	35	大山宅横畑	16.0
12	おりの松公園多目的集会施設	△ 11.5	36	山紀テナント駐車場	24.0
13	志摩小学校	△ 7.0	37	旧志摩町水道事務所	20.0
14	新太屋アパート駐車場	17.0	38	ウイングヒルズ空き地	16.5
15	旧北陽無線跡地	26.0	39	三和物産倉庫付近	25.0
16	浜口氏所有空き地~しんべ山	△ 8.0	40	田野上電器横駐車場	23.0
17	石原宅庭~しんべ山	△ 12.5	41	竹内宅前空き地	26.0
18	岩城氏所有空き地	△ 6.5	42	城山宅前空き地	16.0
19	大山氏所有駐車場	△ 11.5	43	田邊宅空き地	18.0
20	診療所前広場	△ 8.5	44	源吉丸東備蓄庫	17.0
21	安乗氏所有中道駐車場	15.5	45	浜口浩宅上空空き地	13.5
22	大山齒科南備蓄庫	14.0	46	中道墓地	17.0
23	山口氏所有駐車場	△ 13.0	47	東海真珠住宅の空き地	15.0
24	田野上宅前空き地	14.0	48	中村有介宅	14.5

注:「△」が付されている一時避難場所は、津波浸水想定区域内に位置しているため、より高い場所又は別の一時避難場所への避難に留意してください。

凡	例
	市指定避難所
	自治会指定一時避難場所
	10.0 海拔(m)
	緑色線 海拔20mライン
	茶色線 国道・県道



浸水深	浸水深30cm到達時間	海拔
7.0m	22分	1.5m

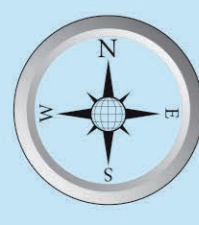
津波最大浸水深 (m)

20 ~ 50
10 ~ 20
5 ~ 10
2 ~ 5
1 ~ 2
0.3 ~ 1
0.01 ~ 0.3

浸水深の目安

10m	3階建ての建物が水没する
5m	2階建ての建物が水没する
2m	水道家屋のほとんどが全壊する
1m	避難場所のほとんどが水没する
0.3m	避難行動が困難になる

※1つの格子(メッシュ)は10m四方。



おりきの松公園多目的集会施設

浸水深	浸水深30cm到達時間	海拔
7.0m	11分	3.0m

浸水深	浸水深30cm到達時間	海拔
5.5m	20分	3.5m

この地図は三重県市町総合事務組合管理者の承認を得て、同組合所管の「2017 三重県共有デジタル地図(数値地形図縮図2500(道路線1000))」を使用し、調整したものである。(承認番号:三総合地第44号) 本成果を複製あるいは使用して地図を調整する場合は、同組合の承認を必要とする。