

# 志摩市 津波ハザードマップ

## 磯部町 迫間第一・雇用促進住宅磯部宿舎

このマップは、三重県が平成26年3月に発表した津波浸水予測図を基に作成し、理論上最大クラスの南海トラフ地震(あらゆる可能性を科学的見地から考慮し、発生する確率は極めて低いもの理論上は起こり得る最大クラスの地震)を想定しています。  
 場合によっては、色づけされていない場所でも浸水する場合があります。  
**いざというとき「逃げる」ための一つの目安としてお考えください。**

●志摩市 総務部 地域防災室 Tel.0599-44-0203 令和3年3月 作成

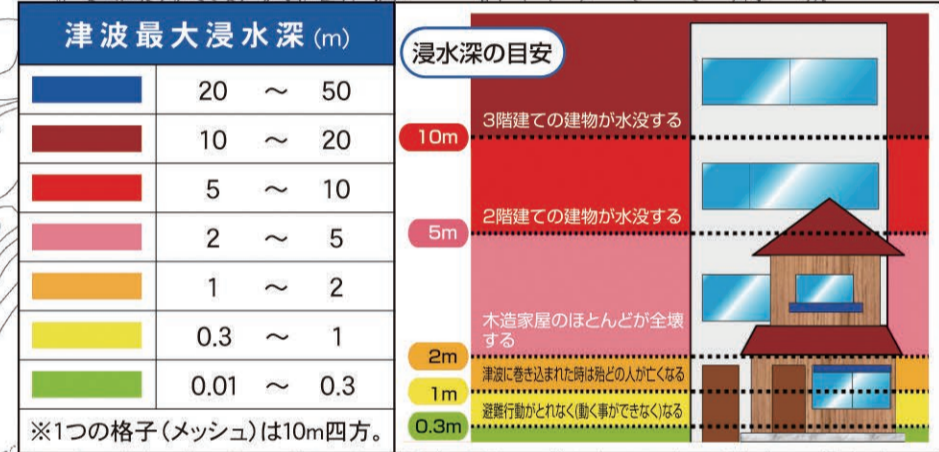
### 防災セルフチェック～日ごろの備え(自助)～

#### 津波避難の事前確認

- 自宅を〇で囲む(津波被害を確認)
- 避難場所・避難所を〇で囲む
- 避難ルートを書き込む(複数のルートを設定)
- 目立つところに掲示(家庭内で共有)

#### 日常の防災対策

- 家具の固定と住宅の耐震診断・補強
- 家庭での防災会議 (家族と合流するための打合せ等)
- 非常持出袋(食料・防災用品等)の準備
- 防災訓練への積極的参加



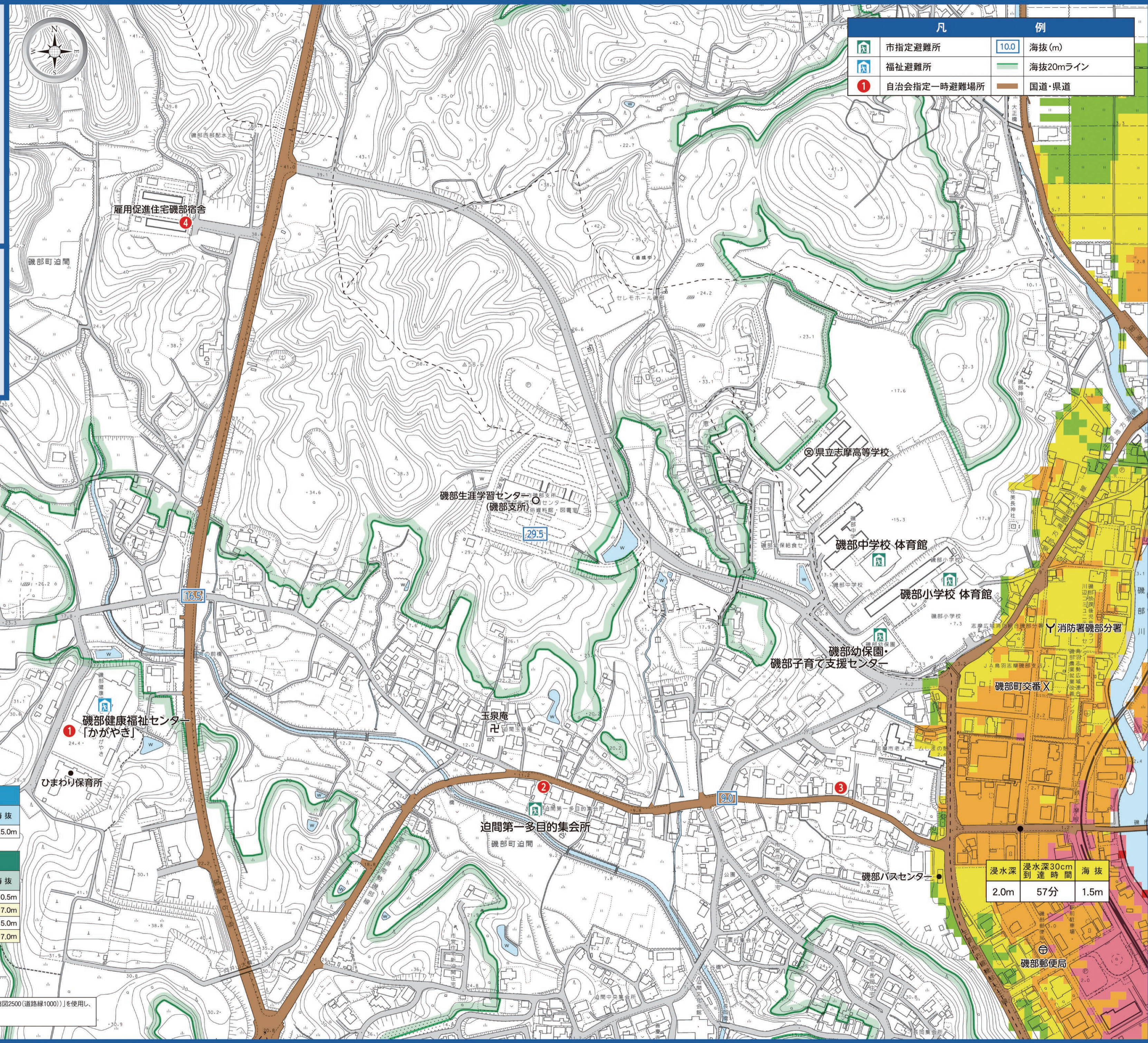
磯部番号	地	区	区・組・班名	海拔(m)
1	迫間第一	上組		25.0
2	迫間第一	中、下番組		10.5
3	木津組			8.0
4	雇用促進住宅磯部宿舎	全域		41.0

施設名	電話番号	災害種別	津波	地震	土砂	浸水深	浸水深30cm到達時間	海拔
磯部健康福祉センター「かがやき」	56-1600	○	○	○	○	-	-	25.0m

施設名	電話番号	災害種別	津波	地震	土砂	浸水深	浸水深30cm到達時間	海拔
迫間第一多目的集会所	55-2871	○	○	○	○	-	-	10.5m
磯部小学校 体育館	55-0027	○	○	○	○	-	-	7.0m
磯部中学校 体育館	55-0054	○	○	○	○	-	-	15.0m
磯部幼保園・磯部子育て支援センター	55-2347	○	○	○	○	-	-	7.0m

0 100 300m 1:3,300 ※A2サイズの場合

この地図は三重県市町総合事務組合管理者の承認を得て、同組合所管の「2017 三重県共有デジタル地図(数値地形図縮図2500(道路線1000))」を使用し、調製したものである。(承認番号:三総合地第44号) 本成果を複製あるいは使用して地図を調製する場合は、同組合の承認を必要とする。



凡	例
	市指定避難所
	福祉避難所
	自治会指定一時避難場所
10.0	海拔(m)
	海拔20mライン
	国道・県道

浸水深	浸水深30cm到達時間	海拔
2.0m	57分	1.5m