

Mie & Ise-Shima

จ.มิเอะและอ่าวเสะชิมะ



มิเอะ Mie



Mie Prefecture, where the Ise-Shima area is located, is positioned almost in the center of the Tokai region on the Japanese archipelago, facing the Pacific Ocean. Long and thin from north to south, the prefecture is about 80 km from east to west and 170 km from north to south.

จังหวัดมิเอะอันเป็นที่ตั้งของเขตอิเสะชิมะอยู่เกือบ
ใจกลางของหมู่เกาะญี่ปุ่นพอดี โดยมีพื้นที่อยู่ใน
ภูมิภาคโทไกหรือ “แถบทะเลตะวันออก”
เป็นจังหวัดที่มีลักษณะแคบยาว
กว้างจากตะวันออกจรดตะวันตก 80 กม.
ยาวจากเหนือจรดใต้ 170 กม.
และตั้งประจันหน้ากับมหาสมุทรแปซิฟิกพอดี





The Ise-Shima area is located in the southeastern part of Mie Prefecture. The area is dotted with numerous shrines and temples, including Ise Jingu, which is often called the “hometown of the hearts of the Japanese” and is a charming area steeped in history and tradition.

เขตอิเสะชิมะตั้งอยู่ทางทิศตะวันออกเฉียงใต้ของจังหวัดมิเอะ เป็นดินแดนที่เปี่ยมเสน่ห์และสืบสานจากวัฒนธรรมและประวัติศาสตร์ เป็นที่ตั้งของศาลเจ้าและวัดต่าง ๆ มากมาย เช่น “ศาลเจ้าอิเสะจิงกู” ซึ่งเป็นศาลเจ้าที่มีความสำคัญยิ่งเสมือนเป็น “มาตุภูมิแห่งจิตวิญญาณของชาวญี่ปุ่น”





The rich, beautiful natural environment that is a part of Ise-Shima National Park has a delicate and graceful landscape, and the wealth of seafood nurtured on the jagged rias coastline has brought countless blessings to people since ancient times.

ดินแดนแห่งนี้ตั้งอยู่ภายในเขตอุทยานแห่งชาติอิเสะชิมะ จึงมีพื้นที่ธรรมชาติอันอุดมสมบูรณ์ มีทิวทัศน์ชายทะเลที่งดงามแปลกตาทอดยาวสลับซับซ้อน อาหารทะเลหลากหลายชนิดจากชายฝั่งแคว้นอันอุดมสมบูรณ์ที่หล่อเลี้ยงชีวิตผู้คนมานับแต่สมัยโบราณ

The Ise-Shima region, with its beautiful blend of history, tradition, and nature, is also home to a number of Japan's leading resorts.

อิเสะชิมะเป็นดินแดนที่งดงามเจียบสงบ อุดมด้วยประวัติศาสตร์วัฒนธรรมและธรรมชาติจึงมีรีสอร์ทและสถานที่พักผ่อนที่มีชื่อเสียงอยู่หลายแห่ง





อิเสะ Ise

The city of Ise is a part of Mie Prefecture. It occupies the southeastern part of the prefecture and the southern tip of the Ise Plains. The climate is relatively temperate. It is a city blessed with unique local assets. Ise has a wealth of historical and cultural sites and attractions. In addition to being the gateway to Ise-Shima National Park, Ise has long thrived as a pilgrimage town, because it is home to Ise Jingu, popularly referred to as “Oise-san”, and considered by many as the spiritual home of the Japanese people.

เมืองอิเสะตั้งอยู่ทางทิศตะวันออกเฉียงเหนือของจังหวัดมิเอะและติดสุดด้านใต้ของที่ราบลุ่มอิเสะ อุณหภูมิโดยทั่วไปค่อนข้างอบอุ่น มีทำเลที่ตั้งเสมือนเป็นประตูทางเข้าสู่อุทยานแห่งชาติอิเสะชิมะ เป็นที่ตั้งของสถานที่ที่มีชื่อเสียงและแหล่งอารยธรรมสำคัญทางประวัติศาสตร์และวัฒนธรรมมากมาย ชาวญี่ปุ่นได้ขนานนามเมืองอิเสะว่า “โอะอิเสะซัง” และ “มาตุภูมิแห่งจิตวิญญาณของชาวญี่ปุ่น” มาแต่ครั้งโบราณ เนื่องด้วยเป็นเมืองศักดิ์สิทธิ์จากการเป็นที่ตั้งของศาลเจ้าอิเสะจิงกู-สถานที่ซึ่งสถิตย์ของเทพเจ้าองค์สำคัญ





Ise Grand Shrine

ศาลเจ้าอิเซะจิงกู



Meotoiwa Rocks

หินเมโอะโตะอิวะ



Oharaimachi

ถนนคนเดินโอะฮะไรมาจิ



Okage Yokocho

ถนนคนเดินโอะคาเกะโยโกะโจ



Aka Fuku Mochi

ขนมโมจิอะกะฟุกุ



Ise Udon

อิเซะอุด้ง



The city of Toba is a part of Mie Prefecture. It occupies the southeastern part of the prefecture, on the northeast coast of the Shima Peninsula. This city is renowned for its temperate climate and the picturesque, island-studded Ise Bay. One of its islands, known today as Mikimoto Pearl Island, was where Kokichi Mikimoto succeeded in producing the world's first cultured pearl in 1893. Toba, home to pearls and Ama (female divers), is also well-known for its marine products such as Ise-Ebi (Japanese spiny lobster), Awabi (abalone), and farm-raised oysters, and boasts the largest number of Ama divers in Japan. Toba is an international sister city of Santa Barbara, California in the United States.

เมืองโทบะตั้งอยู่ทางทิศตะวันออกเฉียงใต้ของจังหวัดมิเอะ และตั้งอยู่บนชายฝั่งตะวันออกเฉียงเหนือของคาบสมุทรชิมะ เป็นเมืองที่รู้จักกันดีเนื่องจากมีทิวทัศน์หมู่เกาะเรียงรายในอ่าวอิเซะที่งดงามและเป็นเมืองที่อากาศอบอุ่น นอกจากนี้ ยังเป็นเมืองที่นายโคกิจิ มิกิโมโตะประสบความสำเร็จในการเพาะไข่มุกเลี้ยงแห่งแรกของโลกในปี ค.ศ.1893 ซึ่งปัจจุบันรู้จักกันดีในชื่อ “เกาะไข่มุกมิกิโมโตะ” เมืองโทบะเป็นเสมือนแหล่งกำเนิดอามะซัง(ชาวประมงหญิงนักดำน้ำตัวเปล่า) ซึ่งถือเป็นเมืองที่อามะซังมากที่สุดในประเทศญี่ปุ่น นอกจากนี้ยังเป็นแหล่งอาหารทะเลอันอุดมสมบูรณ์ อาทิเช่น หอยนางรมเลี้ยง กุ้งมังกรอิเซะเอบี หอยเป่าฮิโตะ มีความสัมพันธ์ระหว่างประเทศเป็นเมืองพี่เมืองน้องกับเมืองแซนตาบาร์บารา รัฐแคลิฟอร์เนีย ประเทศสหรัฐอเมริกา





Toba Aquarium

พิพิธภัณฑ์สัตว์น้ำโทบะ



Mikimoto Pearl Island

เกาะไข่มุกมิกิโมโตะ



Ama Hut

กระท่อมอามะซัง



Pearls

ไข่มุก



Toba oyster

หอยนางรมโทบะ



Horned Turban

หอยตาวัว



ชิมะ Shima

The city of Shima is located in the southeastern part of Mie Prefecture and the southern part of the Shima Peninsula. The entire city area has been designated as part of the Ise-Shima National Park. Shima is well-known for its rich selection of seafood, superb views of the Pacific Ocean and its bays, vast green mountains, and mild climate throughout the year. Both bays are surrounded by a jagged, deeply indented coastline (or “rias coastline”). Matoya Bay is the site of a thriving oyster aquaculture industry and Ago Bay is the site of a strong cultured aquaculture industry pearl. Tourists flock to the number of hotels and leisure facilities that have been built in the surrounding sea. The traditional culture of fishing villages, such as festivals and performing arts, remains to this day in Shima, which has seen a long history of fishing since ancient times.

เมืองชิมะตั้งอยู่ทางทิศตะวันออกเฉียงใต้ของจังหวัดมิเอะ และตั้งอยู่ทางทิศใต้ของคาบสมุทรชิมะ พื้นที่ทั้งหมดของเมืองอยู่ในเขตพื้นที่อุทยานแห่งชาติอิเซะชิมะ เป็นเมืองที่รู้จักกันดีเนื่องจากมีอาหารทะเลหลากหลาย มีทิวทัศน์ชายฝั่งมหาสมุทรแปซิฟิกและทะเลในที่งดงาม มีภูเขาป่าไม้ธรรมชาติอันอุดมสมบูรณ์ และมีอากาศอบอุ่นตลอดทั้งปี ในเขตทะเลในที่ทอดตัวคดเคี้ยวและรายล้อมด้วยชายฝั่งเว้าแหว่ง เป็นที่ตั้งของอ่าวมะโตะยะอันเป็นแหล่งเพาะเลี้ยงหอยนางรมและอ่าวอะโกะที่เพาะเลี้ยงไข่มุกกันอย่างแพร่หลาย จึงมีโรงแรมและแหล่งพักผ่อนมากมายเป็นที่นิยมของนักท่องเที่ยว เป็นเมืองที่มีประวัติศาสตร์การประมงมายาวนานตั้งแต่สมัยโบราณ จึงยังคงหลงเหลือประเพณีและวัฒนธรรมการแสดงของหมู่บ้านชาวประมงปรากฏให้เห็น





Yokoyama Observatory
จุดชมวิวยุโทยามะ



*Kashikojima
Espana Cruise*
ล่องเรือสเปนคาชิโกะจิมะ



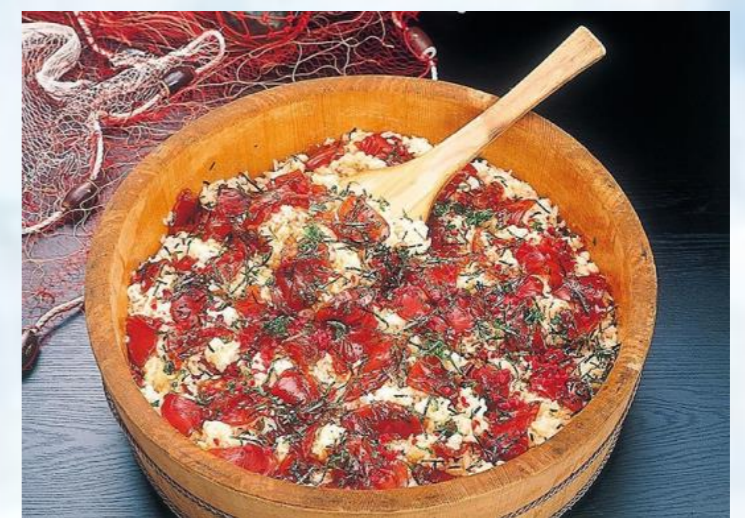
Ama Hut
กระท่อมอามะซัง



Shima Nature School
โรงเรียนธรรมชาติชิมะ



Japanese Spiny Lobster
กุ้งมังกรฮิเสะเอบิ



Tekone Sushi
ข้าวซูชิเทะโคเนะ