

白色トレイ・発泡スチロール

月1回収集

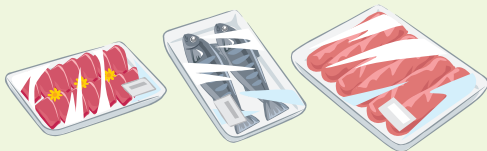
家庭用資源・ごみ収集カレンダーの **白トレイ・発泡** マークの日に**透明または半透明のごみ袋**に入れて集積所へ出してください。45Lのごみ袋に入らない大きさの発泡スチロールは、飛散しないようひもでしばって集積所へ出してください。

透明
または
半透明の
ごみ袋

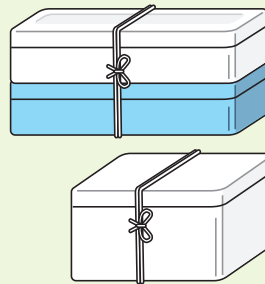
「白色トレイ・発泡スチロール」として出すもの

「プラスチック製容器包装」とは分別して出してください。インスタント焼きそばの白色カップや白色のプラスチック製トレイ(豆腐の容器)などは「プラスチック製容器包装」として出してください。

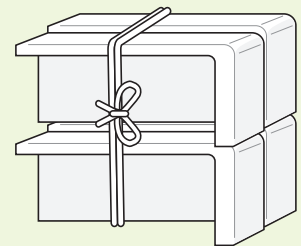
●食品等を入れていた
白色の発泡スチロール製のトレイ



●発泡スチロール製の容器
(トロ箱など)



●家電製品などを梱包した箱の
保護をした発泡スチロール



「白色トレイ・発泡スチロール」の出し方

1 中身を取り出し、水で洗い汚れを取る

- ・食器を洗った後の残り水などを利用しましょう。
(洗剤を使う必要はありません)
- ・「白色トレイ・発泡スチロール」に貼られたラベルやシールは、はがしてください。
- ・汚れが取れているか確認してください。
(目でみてほとんど汚れていない状態)



2 乾燥

- ・ふきとるか乾かしてください。



3 「白色トレイ・発泡スチロール」の収集日に、透明または半透明のごみ袋に入れて集積所に出す

- ・発泡スチロールで45Lのごみ袋に入らない大きさのものは、ひもでしばって集積所に出してください。
- ・ガムテープなどでとめないでください。
- ・袋を二重にしないでください。(「白色トレイ・発泡スチロール」をレジ袋に入れたまま透明または半透明のごみ袋に入れて出さないでください。)



透明
または
半透明の
ごみ袋