

第7回

# 鷺方ちびっ子祭り

子ども向けゲームの催し、飲食物の販売を行いますのでご家族そろってお越しください

日時

7月25日 土

16:30~20:00 頃

\* 荒天延期の場合は、7月26日(日)に順延

◎ 雨天時の開催につきましては当日午前7時頃、  
インスタとHPにてお知らせします。

会場

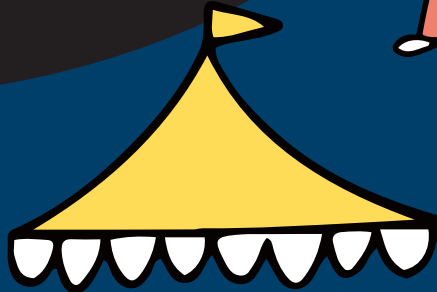
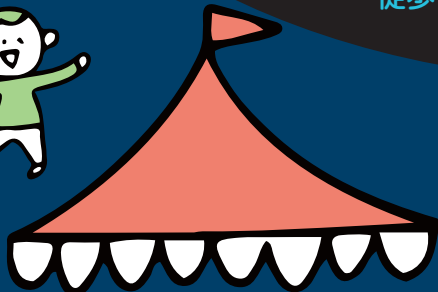
阿見アリーナ

\* 昨年より会場が変更になりました。

◎ 会場周辺への路上駐車は絶対にやめてください。

◎ 駐車場に限りがありますので、乗り合わせか  
徒歩での来場をお願いします。

みんな来てね!



食べた

- からあげ ● コロッケ
- ソフトクリーム ● やきそば
- ジュース etc.

遊んだ

- たからつり ● あひるジャンプ
- ボールなげ ● カーリング
- きんぎょすくい
- ひかるおもちゃ etc.

\* 当日内容が変わる場合があります。



Wチャンス  
抽選会

ゲームで  
遊んだ方に  
抽選券を  
プレゼント!

野菜詰め  
放題大会

参加券が必要です

1回: 200円  
17:00と18:30の  
2回実施(予定)

\* 詳しくは裏面を  
ご覧ください。

◎ こまめな水分補給など、熱中症対策にご協力をお願いします。

主催: 鷺方振興会 Tel 0599-44-4450

(志摩スポーツコミッション内)

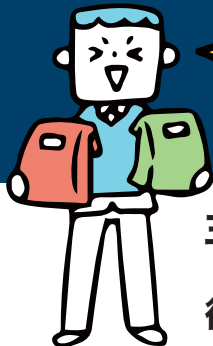
後援: 志摩市・志摩市商工会・鷺方自治会



homepage

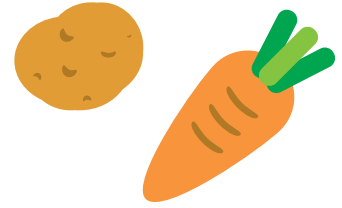


Instagram



# やさい つ ほうだい 野菜詰め放題ルール

※野菜が何かは当日のお楽しみ！



- 1回 200円
- 200人限定 (1回目 100人、2回目 100人)
- スタート時間は2回に分けます。
  - ◎1回目 午後5時00分 ◎2回目 午後6時30分
- それぞれ参加チケットを並んだ順にお渡しします。
  - 配布時間は ◎1回目 午後4時30分 ◎2回目 午後6時00分
  - 配布場所は 2回とも野菜詰め放題会場
- 参加条件 / 中学生までもしくは来場者の保護者
- 多くの方に楽しんでいただきたいため、2回のうち1人1回までの参加

## 来場者へのお願い

- 駐車場に限りがありますので、乗り合わせか徒歩での来場をお願いします。
- 会場周辺への路上駐車は絶対にやめてください。
- ゴミステーションを設置しておりますのでゴミの分別にご協力ください。
- 雨天時の開催につきましてはインスタとHPにてお知らせします。

## 鵜方振興会について

私たちは、鵜方駅周辺の振興や活性化だけでなく、「鵜方地域における地域振興及び活性化」を理念に一人でも多くの子どもたちをはじめとする地域住民の皆様にご協力いただける組織を目指し、また地域活性化に寄与できればと考え、令和7年4月30日に新組織「鵜方振興会」を発足しました。発足以前は昭和から平成にかけて鵜方駅北通り・南通りの商店街と駅周辺の振興、活性化また景観美化管理に取り組んできた振興団体です。

その活動のなかで、平成29年度志摩市創生総合戦略の1つ「鵜方駅周辺の賑わい復活事業」をきっかけに振興団体の有志が集まり鵜方駅前活性化事業として、鵜方駅ファミリープラザを会場にして第1回鵜方駅ちびっ子祭りを開催、駅南側ロータリーではイルミネーション点灯などいろいろな事業に取り組んできました。コロナ禍で思うような活動が出来ない時期もありましたが、令和6年度からは「鵜方ちびっ子祭り」と名称を変更し、会場も鵜方駅前から志摩市役所周辺へ会場を変え開催しました。令和7年度は鵜方ちびっ子祭りと駅前イルミネーションに加え新たに阿児アリーナにて「第1回鵜方さくら祭り」を開催し、各事業を通じてご参加いただいた多くの子どもたちに楽しんでいただけたと感じております。

地域の皆様にはこれからも鵜方振興会活動に対しましてご理解とご協力を賜りますようお願い申し上げます。



鵜方ちびっ子祭り



鵜方駅前イルミネーション



桜まつり

鵜方振興会の活動や今後のイベントはHPをご覧ください。