

令和6年 志摩市観光統計

(令和6年1月1日～令和6年12月31日)

志摩市観光経済部観光課

目次

調査概要	P.2
＜Ⅰ．志摩市の観光動向＞	
令和6年 年表	P.3
令和6年 志摩市の観光関連の新たな取組	P.5
志摩市入込客数	P.6
月別入込客数	P.7
外国人宿泊客数	P.8
志摩市の宿泊客受入環境	P.9
＜Ⅱ．全国および三重県の観光動向＞	
全国の観光動向	P.11
三重県の観光動向	P.12
＜Ⅲ．資料＞	
月別入込客数	P.14
地域別入込客数	P.15
調査地点別入込客数	P.16
横山ビジターセンター入館者数	P.17
志摩市外国人観光客宿泊客数	P.18
近鉄主要駅利用者数	P.19
伊勢神宮参拝者数	P.20
（一社）志摩市観光協会 窓口案内所 利用件数	P.21
【三重県】月別宿泊客数	P.22

I. 志摩市の観光動向

①調査対象期間について

令和6年1月1日～令和6年12月31日

②調査実施期間について

令和7年1月～2月

③入込客数について

志摩市では平成18年より全国観光統計基準による統計調査を採用しており、原則として、観光入込客数については、年間の観光入込客数が5万人以上又は特定時期の入込客数が5千人以上となる観光地点を調査の対象としています。

④宿泊者数について

市にて把握する146施設に対して調査を行いました。

※未回答宿泊施設の宿泊者数については、宿泊施設の種別・規模ごとの平均稼働率を算出し、未回答宿泊施設の収容人数に対して当該稼働率を乗じた推計により算出しています。

II. 全国および三重県の観光動向

以下の資料を基に作成しております。

- ・観光庁「旅行・観光消費動向調査（速報）」
- ・観光庁「宿泊旅行統計調査（速報）」
- ・JNTO「月別・年別統計データ（速報）」

令和6年 志摩市年表

1月



7月

- 志摩ノ海関が志摩市観光大使第1号に就任
- 県内で初めて、自家用車活用事業（日本版ライドシェア）による実証事業を実施

8月

- 志摩へおいな〜い！号 観光列車つどい「海女さん列車」を運行



2月

- 志摩市PRキャラクター「しまさん」「あおさ〜」のLINEスタンプ販売開始



3月

- 第44回全国豊かな海づくり大会市民会議設立総会を開催
- 訪日外国人旅行客の獲得強化に向けて、志摩市インバウンド協議会を設立

9月

- 「伊勢志摩インバウンドシンポジウム2024」を開催
- 阿児アリーナで市制20周年記念特別フォーラムを開催



4月

- 市制20周年記念事業がスタート市内の高校生の原案をもとにロゴマークを作成
- 志摩市ふるさと応援寄附金が9億8千万円で過去最高額を達成

10月

- 阿児アリーナで市制20周年記念式典を開催
- みえ森と緑の県民税を活用して、森林や自然に親しみ、森林のはたらきや大切さを学ぶため、みえ森林フェスタ2024志摩を開催

5月

- 市制20周年記念事業キックオフイベントを開催
- 市内民間事業者と行政が一体となって香港からの観光誘客トップセールスを実施

11月

- 第44回全国豊かな海づくり大会〜美し国みえ大会〜大会1年前を記念した関連イベントを実施
- タイ・シンガポールでの市長トップセールス（食を活用したプロモーション）を実施



6月

- 東京都大田区の「よい仕事おこしプラザ」で、真珠貝柱を使ったクラフトビール「SHIMA」が完成
- 代々木高校アスリートゴルフコース卒業生・笹生 優花選手が全米女子オープン選手権優勝

12月

- 訪日旅行客の獲得強化に向けたプロモーション動画を公開
- 志摩市観光農園で市制20周年記念事業として、コキアのライトアップとスカイランタン@イベントを開催



I. 志摩市の観光動向



令和6年 志摩市の観光関連の新たな取組

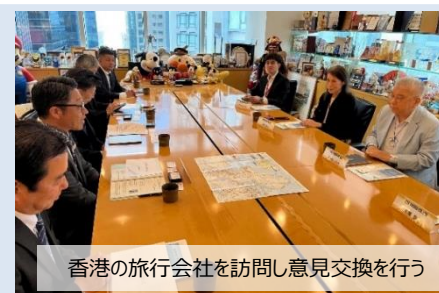
【志摩市インバウンド協議会設立】

志摩市内への外国人観光客誘致を促進し、ひいては市内の観光産業全体の活性化を図るため、「志摩市インバウンド協議会」を設立しました。
 令和6年度は、インバウンド誘客事業の実施に向けた検討会の開催や、市長を団長とする志摩市ミッション団の一員として、香港や台湾へのトップセールスに帯同しました。
 今後、協議会を中心に官民が連携を深めた観光地づくりを目指していきます。



【香港・タイ・シンガポールからの観光誘客トップセールスを実施】

志摩市にとって、重点市場として位置付けている香港・タイ・シンガポールの3か国をターゲットとし、インバウンド誘客と産品プロモーションに繋げることを目的とした、市長トップセールスを実施しました。
 香港では、志摩市に送客実績のある旅行会社を訪問し、これまでの送客に対するお礼と、今後の継続的な関係構築のため意見交換を行った他、志摩市の民間事業者と共に現地旅行会社を対象とした観光セミナーと商談会を実施しました。



香港の旅行会社を訪問し意見交換を行う

【全日本パラサーフィン選手権を国府白浜で初開催】

市制20周年記念事業として、国府白浜で『第2回全日本パラサーフィン選手権大会（2024）』が開催され、様々な障がいを持つアスリートが参加し、興奮と感動が交錯する多くの熱戦が繰り広げられました。また、阿児アリーナでは、パラサーフィンの裾野を広げるため、国際クラシファイアーを招聘し、パラサーフィンの障がい特性に応じたクラス分け「クラシフィケーション（※日本サーフィン連盟が暫定的に設定し、世界選手権への派遣の基準となる）」を国内で初めて開催しました。



【近畿日本鉄道株式会社と連携して「志摩へおいなーい」キャンペーンを実施】

近畿日本鉄道が実施する観光プロモーションキャンペーン「近鉄エリアキャンペーン」と連携し、志摩市の自然や食、海女文化等をPRする「志摩へおいなーい」キャンペーンを実施しました。
 キャンペーンの内容は以下のとおり
 観光列車「つどい」を「志摩おいなーい！号」として、「海女さん列車」、「サイクルトレイン「KettA」」、「おいしい列車」を運行。市内を自転車で巡るフードハンティングツアーを開催 等。



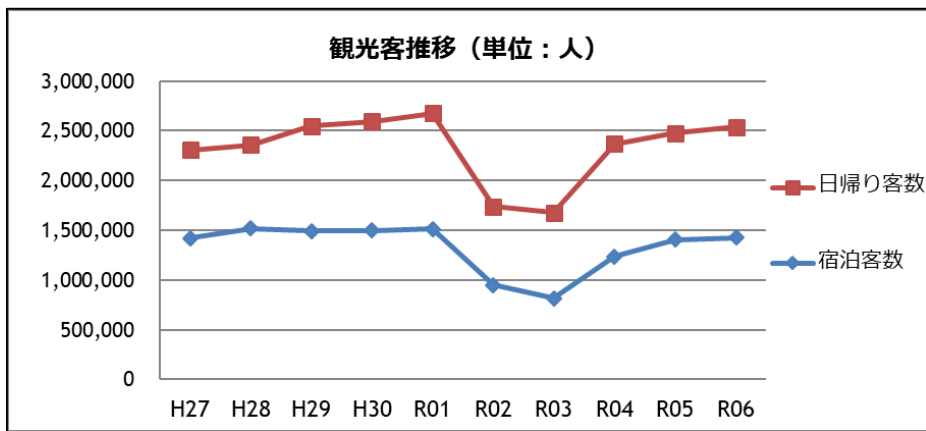
志摩市入込客数

- ▶ 令和6年の観光入込客数は約395.9万人となり、前年比75,212人増（+1.9%）でした。また、コロナ禍以前の令和元年と比較すると、94.6%（▲5.4%）となりました。【図1】
- ▶ 市内のテーマパーク「志摩スペイン村」が開業30周年を迎え、イベント等の様々な取り組みが行われた結果、市内全体に波及効果があり、観光施設・宿泊施設ともに前年を上回る入込客数となりました。

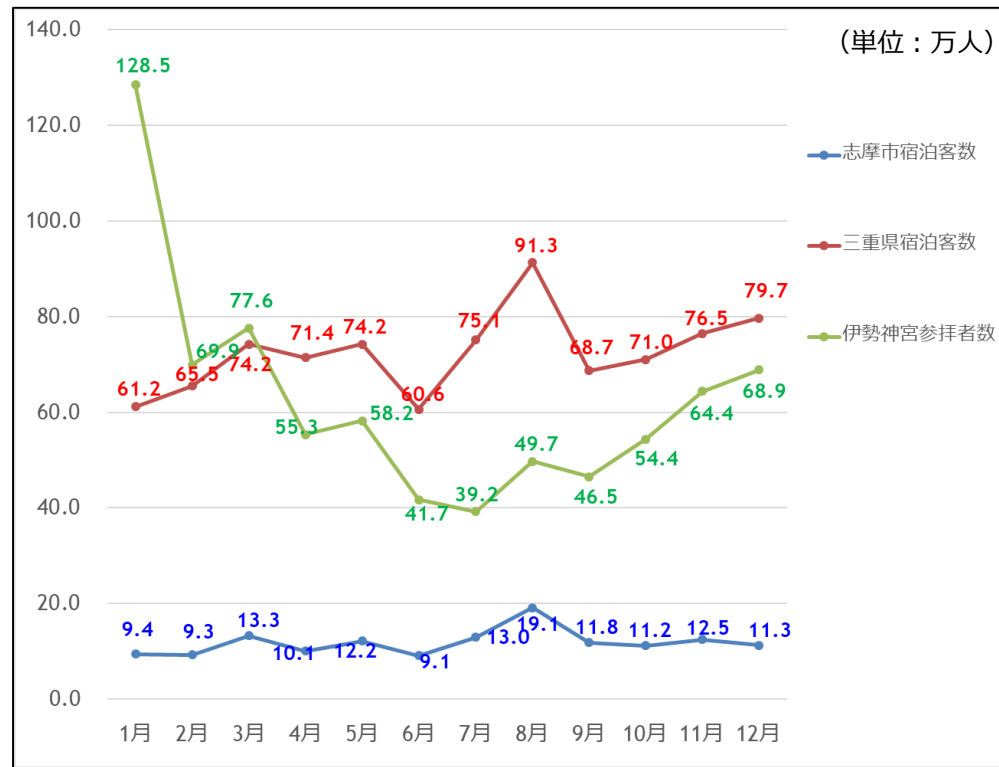
■【図1】志摩市入込客数

	R06 (人)	R05 (人)	前年比 (%)
合計	3,959,041	3,883,829	101.9
日帰り客数	2,535,306	2,477,847	102.3
宿泊客数	1,423,735	1,405,982	101.3
うち外国人	33,322	33,241	100.2

■【図2】直近10年の観光客数の推移



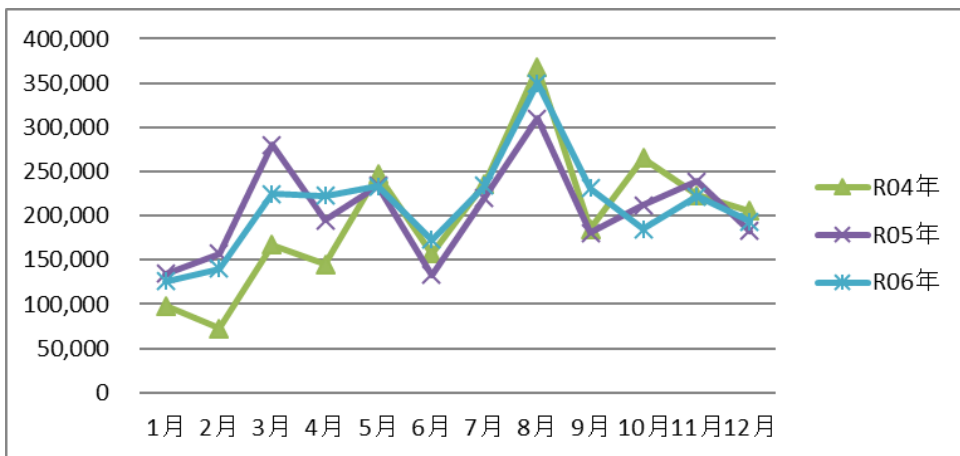
■【図3】志摩市、三重県の宿泊客数及び伊勢神宮参拝者数（年間推移）



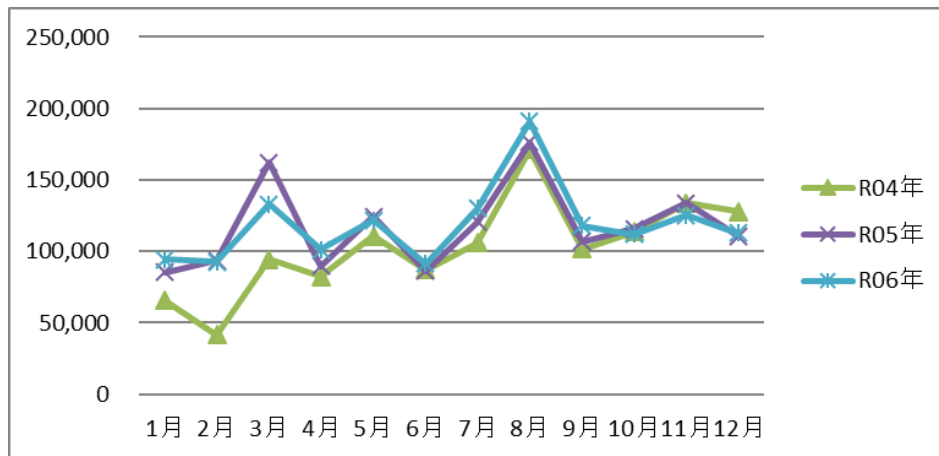
月別入込客数

- 日帰り客数については、海水浴や夏のレジャーを目的にした観光客が多いことから、夏季にピークがあります。そのほかにも、ゴールデンウィークや秋の行楽シーズンにも観光客が増加しています。
- 宿泊客数についても、年末年始や春先にかけて増加する傾向にあり、夏季（8月）にピークを迎える傾向にあります。令和4年から令和6年にかけて日帰り客数ともに増加傾向にあります。

■月別 日帰り客数推移【図1-1】



■月別 宿泊客数推移【図2-1】



■月別日帰り客数の対前年比較【図1-2】

	1月	2月	3月	4月	5月	6月	7月	8月	9月	10月	11月	12月	合計
R04年	98,199	72,541	167,393	145,218	247,020	157,321	235,864	367,394	185,019	265,356	223,605	205,380	2,370,310
R05年	134,449	156,868	279,834	195,021	234,283	132,782	220,164	309,699	180,807	212,040	238,884	183,016	2,477,847
R06年	126,217	139,797	224,534	222,744	233,574	172,670	234,266	349,862	231,176	185,235	221,604	193,627	2,535,306
前年比増減	93.9%	89.1%	80.2%	114.2%	99.7%	130%	106.4%	113%	127.9%	87.4%	92.8%	105.8%	102.3%

(単位：人)

■月別宿泊客数の対前年比較【図2-2】

	1月	2月	3月	4月	5月	6月	7月	8月	9月	10月	11月	12月	合計
R04年	65,477	41,507	94,274	82,599	110,789	87,065	105,874	171,303	101,606	113,899	133,890	128,024	1,236,307
R05年	85,512	93,738	162,007	89,535	124,601	86,314	120,419	176,428	106,952	115,928	133,981	110,567	1,405,982
R06年	94,473	92,726	133,107	101,419	121,745	91,424	130,075	190,810	118,093	112,023	125,122	112,718	1,423,735
前年比増減	110.5%	98.9%	82.2%	113.3%	97.7%	105.9%	108%	108.2%	110.4%	96.6%	93.4%	101.9%	101.3%

(単位：人)

外国人宿泊客数

- 令和6年の外国人宿泊客数は、33,322人となり、前年比81人増（+0.2%）でした。傾向としては、夏から秋にかけて、昨年を下回ったものの、10月以降、昨年を上回る入込みを記録しました【図1.2.3】
- 地域別にみると、台湾に次いで、米国、中国、香港と続き、個人客と団体客の割合をみると、台湾を除き、個人客の方が多くなっています。また、香港が前年比130.0%となっており、市長のトップセールスの成果が確実に表れていると考えられます。【図1.4.5】

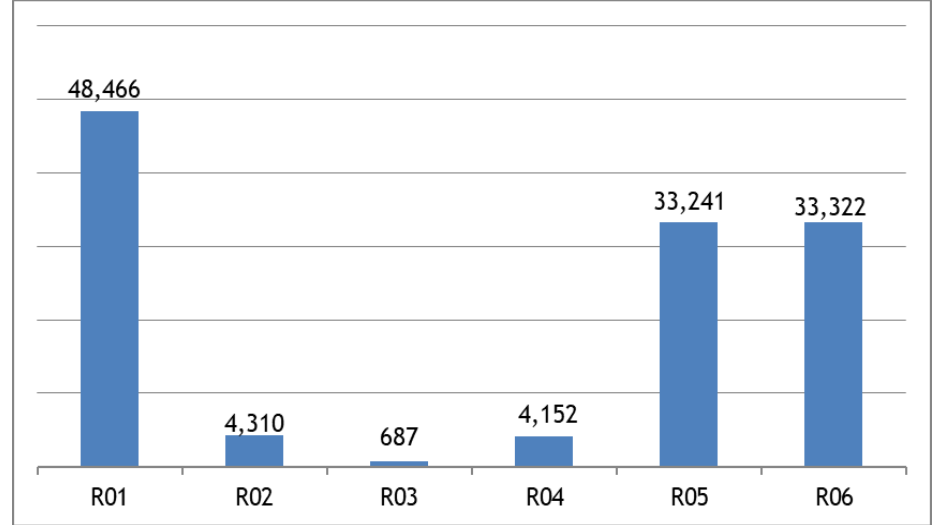
■外国人宿泊者数（上位10カ国（地域））【図1】

国・地域	外国人宿泊者数			個人		団体		(参考) 訪日外国人延べ宿泊者順位 (※)(位)
	合計 (人)	占率 (%)	対前年比 (%)	個人	個人客割合 (%)	団体	団体客割合 (%)	
台湾	9,138	27.4	101.1	2,248	24.6%	6,890	75.4%	2
米国	4,543	13.6	117.8	3,635	80.0%	908	20.0%	4
中国	2,682	8.0	128.7	2,209	82.4%	473	17.6%	5
香港	2,585	7.8	130.0	1,567	60.6%	1,018	39.4%	3
フランス	1,338	4.0	90.7	620	46.3%	718	53.7%	15
シンガポール	1,125	3.4	97.7	829	73.7%	296	26.3%	9
韓国	964	2.9	88.4	800	83.0%	164	17.0%	1
タイ	866	2.6	92.5	379	43.8%	487	56.2%	6
英国	853	2.6	105.4	734	86.0%	119	14.0%	14
ドイツ	539	1.6	150.1	475	88.1%	64	11.9%	16
その他	8,689	26.1	—	5,471	63.0%	3,218	37.0%	—
全体	33,322	—	100.2	18,967	56.9%	14,355	43.1%	—

(※) 出典：観光庁「宿泊旅行統計調査（速報）」「旅行・観光消費動向調査（速報）」（一部推計値を含む）

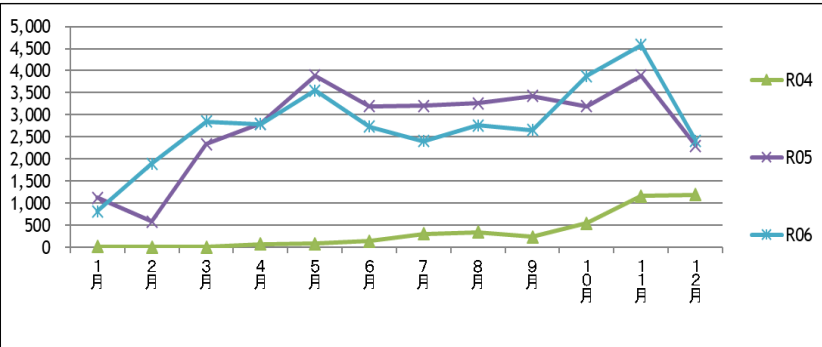
■外国人宿泊者数推移【図2】

(単位：人)



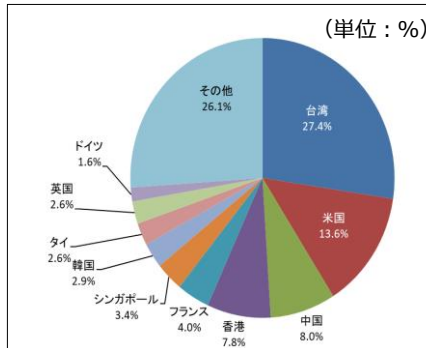
■月別推移（直近3年）【図3】

(単位：人)



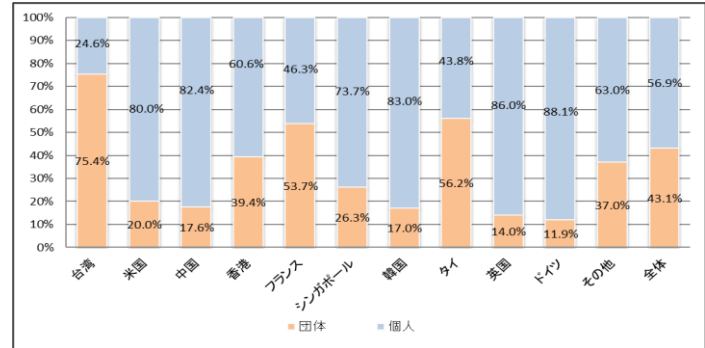
■国・地域別割合【図4】

(単位：%)



■個人・団体割合【図5】

(単位：%)



志摩市の宿泊客受入環境

- 調査実施時点での志摩市内の宿泊施設数は146施設、市全体の1日当たりの宿泊客収容人数は、12,671人となっております。【図1】
- 宿泊施設の利用環境整備状況については、W i - F i 整備状況が90%以上、クレジットカード決済対応については70%以上の施設が整備済み、また、全ての施設が施設内に1基以上の洋式トイレを整備している状況です。【図3】

■【図1】地区別 宿泊施設収容力

	施設数 (施設)	部屋数 (部屋)	収容人数 (人)
志摩市	146	3,665	12,671
阿児	69	1,385	4,267
浜島	16	609	1,848
大王	15	255	1,482
志摩	28	364	1,835
磯部	18	1,052	3,239

■【図2】施設形態別 宿泊施設収容力

	施設数 (施設)	部屋数 (部屋)	収容人数 (人)
合計	146	3,665	12,671
国際観光ホテル整備法(登録ホテル)	9	1,070	2,098
国際観光ホテル整備法(登録旅館)	10	515	2,200
その他ホテル・旅館	71	1,630	5,614
民宿	28	187	616
ペンション・ユースホステル	12	98	440
保養所	5	31	110
その他(キャンプ場、バンガロー、コテージ他)	11	134	1,593

(※ 1) 国際観光ホテル/旅館：1949年(昭和24年)12月24日に施行された国際観光ホテル整備法(昭和24年12月24日法律第279号)に基づき、観光庁長官が登録を行ったホテルや旅館。

【R06.2.19時点 志摩市内の登録ホテル/旅館】

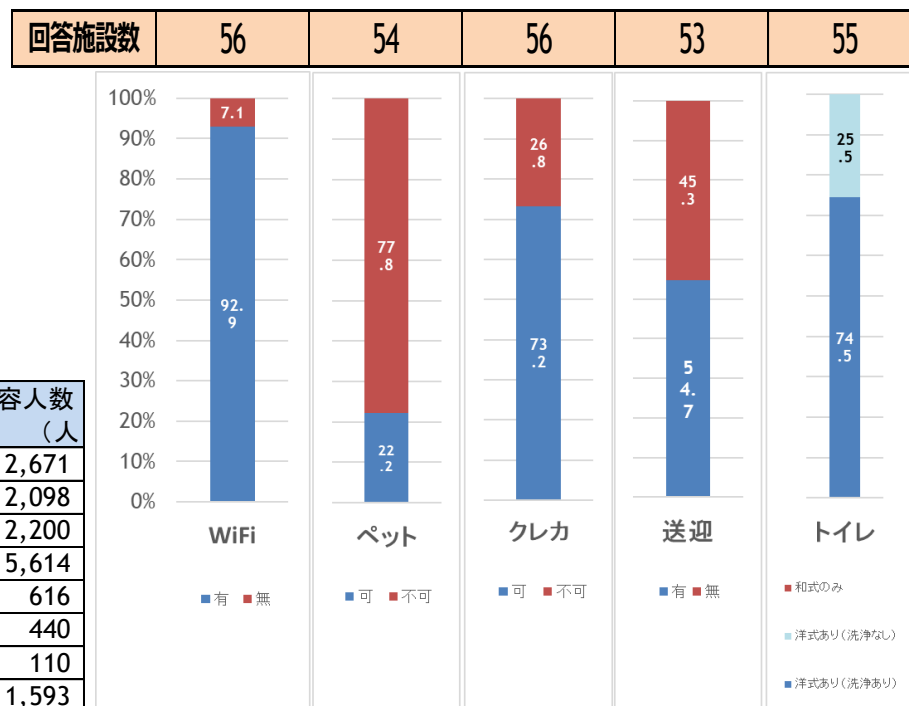
登録ホテル：志摩観光ホテルザクラシック、ハイスイート、ホテル志摩スペイン村、クインテッサホテル伊勢志摩、都リゾート奥志摩アクアフォレスト、ホテルプロヴァンス、

志摩地中海村、海辺のホテルはな、都リゾート志摩ベイサイドテラス

登録旅館：賢島宝生苑、ともやま観光ホテル、福寿荘、賢島の宿みち潮、ニュー浜島、シーサイドホテル鯨望荘、はいふう、汀渚ばさら邸、賢島グランドホテル、リゾートホテル志摩彩朝楽

■【図3】宿泊施設(※2)の利用環境整備状況

(単位：%)



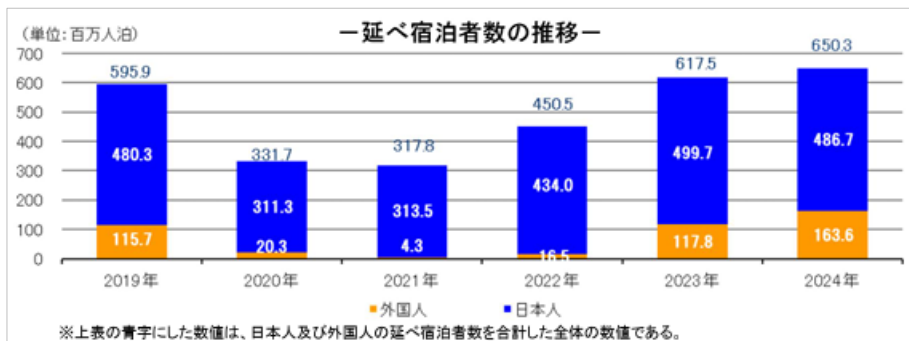
(※ 2) 志摩市観光協会の実施したアンケート結果において、有効回答のあった施設

Ⅱ. 全国および三重県の観光動向

全国の観光動向

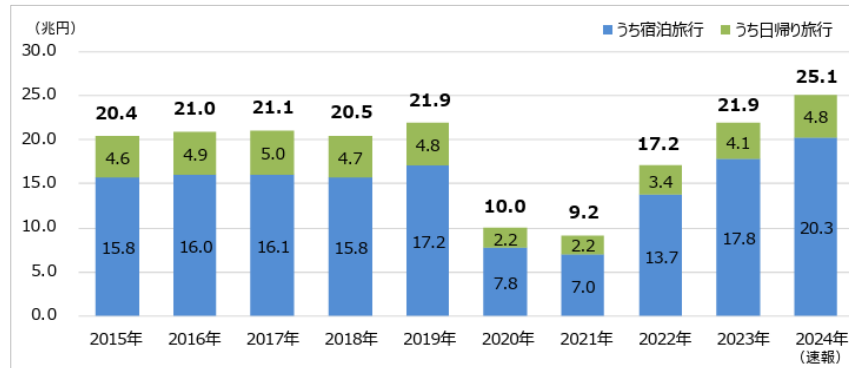
- 国内の延べ宿泊者数（全体）は6億5,028万人泊（前年比+5.3%）で、2019年比では9.1%増加し、コロナ禍前からの回復がみられました。日本人延べ宿泊者数は4億8,668万人泊（前年比-2.6%）、外国人延べ宿泊者数は1億6,360万人泊（前年比+38.9%）となりました。【図1】
- 訪日外国人旅行者数は36,869,900人。年間で3,600万人を突破し、年間過去最高を更新しました。【図3】
- 日本人国内旅行の1人1回当たり旅行単価（速報）は46,579円/人（前年比+ 5.8%）、訪日外国人旅行については、22万7千円（前年比+ 5.8%）となりました。【図4】

■【図1】年別・延べ宿泊者数推移



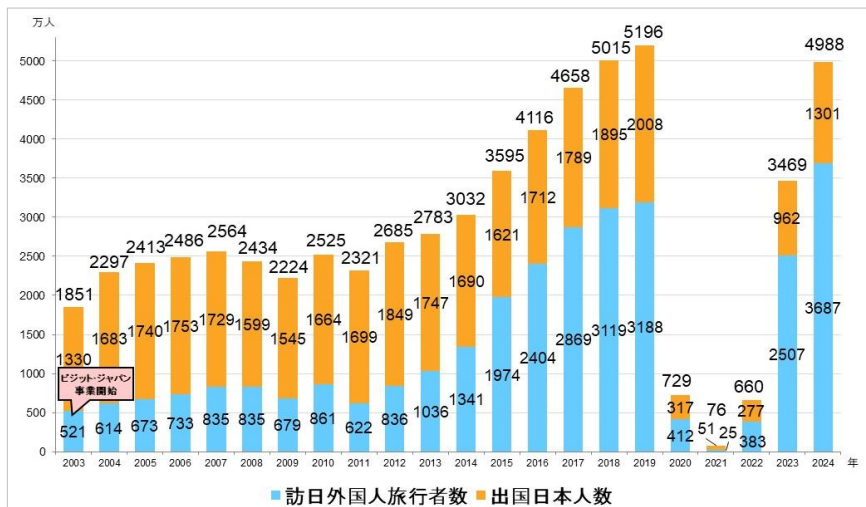
出典：観光庁「宿泊旅行統計調査（速報）」 ※一部推計値を含む

■【図2】日本人国内旅行消費額の推移

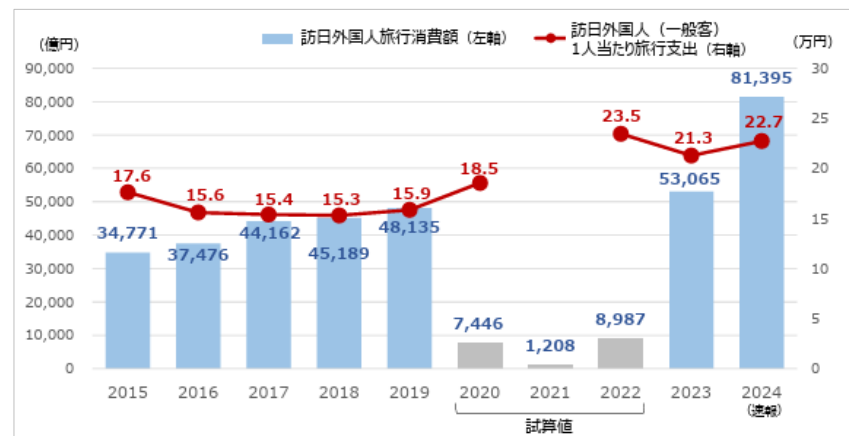


出典：観光庁「旅行・観光消費動向調査2024年年間値（速報）」

■【図3】訪日外国人旅行者数・出国日本人数の推移



■【図4】訪日外国人1人当たり旅行支出



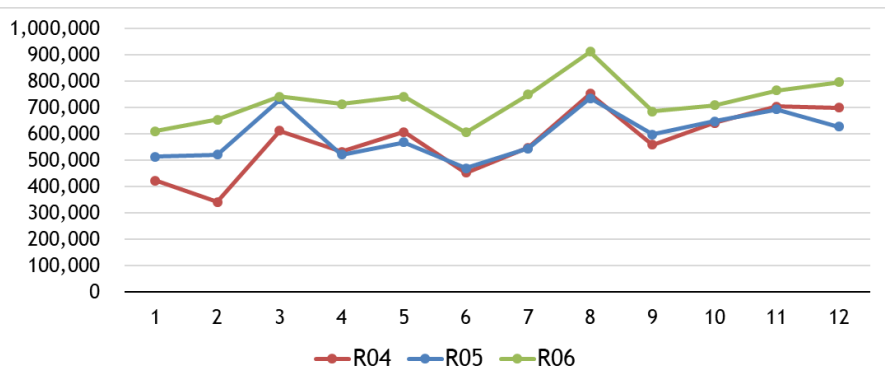
←出典：日本政府観光局（JNTO）

↑出典：観光庁「旅行・観光消費動向調査（速報）」

三重県の観光動向

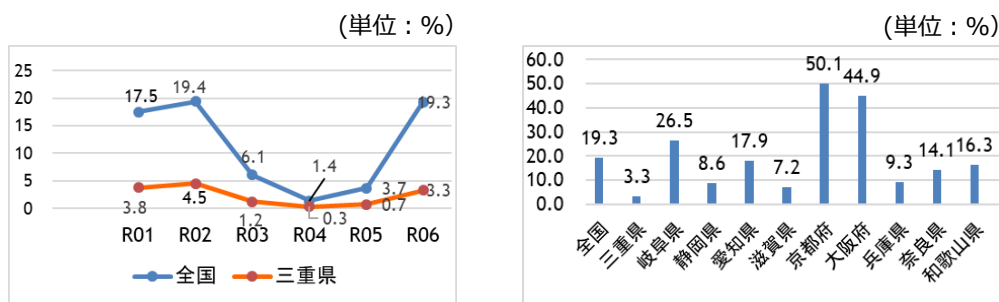
- ▶ 三重県では、観光入込客数が8,692,170人（前年比+21.1%）となり、コロナ禍以降、回復傾向にあります。【図1】
- ▶ 宿泊者に占める外国人の割合は3.3%程度となっており、全国（19.3%）と比べても低い傾向です。また、近隣府県と比較しても低い位置にあります。【図2、3】
- ▶ 三重県を訪れた外国人宿泊者の国・地域別構成比については、中国が一番多く、台湾、香港と続きます。【図4】

■ 【図1】 三重県延べ宿泊者数推移（国内+国外）（単位：人）



出典：観光庁「宿泊旅行統計調査（速報）」をもとに作成 ※一部推計値を含む

■ 【図2】 宿泊者に占める外国人割合の推移および近隣府県との比較（単位：%）



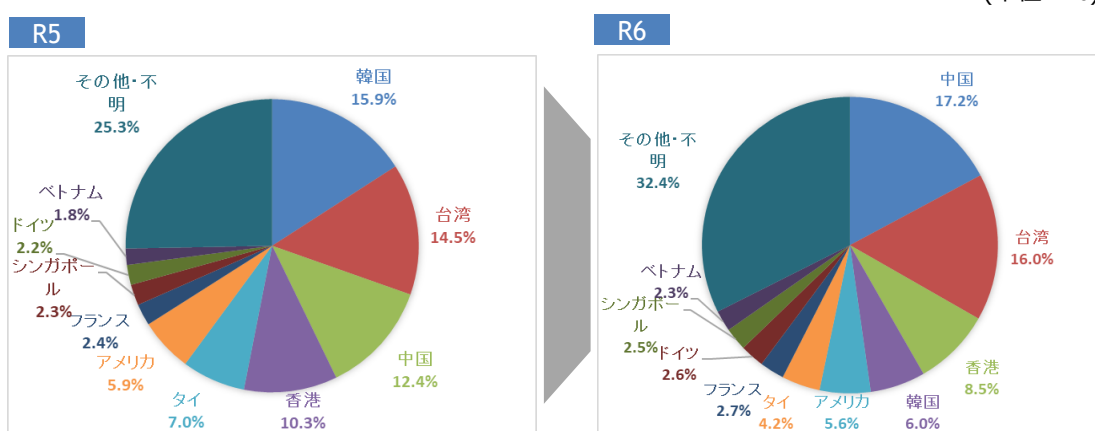
出典：観光庁「宿泊旅行統計調査（速報）」をもとに作成 ※一部推計値を含む

■ 【図3】 三重県、全国の宿泊者数

	全国				三重県			
	日本人 (人)	外国人 (人)	外国人割合 (%)		日本人 (人)	外国人 (人)	外国人割合 (%)	
R01	538,001,500	443,726,260	94,275,240	17.5	8,900,660	8,560,080	340,580	3.8
R02	595,921,480	480,265,130	115,656,350	19.4	8,599,890	8,210,940	388,950	4.5
R03	331,654,060	311,308,880	20,345,180	6.1	5,069,070	5,010,510	58,560	1.2
R04	317,773,850	313,456,710	4,317,140	1.4	5,178,390	5,161,400	16,990	0.3
R05	450,458,460	433,955,540	16,502,920	3.7	6,880,120	6,831,380	48,740	0.7
R06	592,752,190	478,416,100	114,336,090	19.3	7,176,480	7,176,480	239,620	3.3


出典：観光庁「宿泊旅行統計調査（速報）」をもとに作成 ※一部推計値を含む

■ 【図4】 三重県 外国人宿泊者 国・地域別構成比（単位：%）



出典：観光庁「宿泊旅行統計調査（速報）」をもとに作成 ※一部推計値を含む

III. 資料



月別入込客数（直近10年）

（単位：人）

		1月	2月	3月	4月	5月	6月	7月	8月	9月	10月	11月	12月	合計
H27	日帰り	114,701	84,518	184,503	163,507	213,256	133,579	241,706	455,940	189,786	191,985	163,624	168,584	2,305,689
	宿泊	95,721	83,271	128,124	89,356	118,351	81,925	140,977	226,744	116,790	115,790	119,553	105,561	1,422,163
	計	210,422	167,789	312,627	252,863	331,607	215,504	382,683	682,684	306,576	307,775	283,177	274,145	3,727,852

		1月	2月	3月	4月	5月	6月	7月	8月	9月	10月	11月	12月	合計
H28	日帰り	113,485	99,627	206,955	153,855	142,447	169,493	264,730	442,709	171,625	221,139	186,401	182,949	2,355,415
	宿泊	97,987	89,562	132,982	108,537	125,507	89,804	147,044	224,743	127,632	132,399	130,055	111,829	1,518,081
	計	211,472	189,189	339,937	262,392	267,954	259,297	411,774	667,452	299,257	353,538	316,456	294,778	3,873,496

		1月	2月	3月	4月	5月	6月	7月	8月	9月	10月	11月	12月	合計
H29	日帰り	112,777	122,537	223,681	193,315	205,048	178,531	292,832	474,752	173,877	195,607	196,301	179,455	2,548,713
	宿泊	103,733	95,368	148,855	110,664	131,165	90,622	130,366	202,513	115,784	121,949	130,318	111,692	1,493,029
	計	216,510	217,905	372,536	303,979	336,213	269,153	423,198	677,265	289,661	317,556	326,619	291,147	4,041,742

		1月	2月	3月	4月	5月	6月	7月	8月	9月	10月	11月	12月	合計
H30	日帰り	141,693	130,213	228,054	238,277	226,877	172,936	242,152	428,766	174,878	209,696	189,168	211,555	2,594,265
	宿泊	101,673	92,407	145,792	117,846	122,185	93,574	127,439	223,795	113,698	117,306	128,235	114,568	1,498,518
	計	243,366	222,620	373,846	356,123	349,062	266,510	369,591	652,561	288,576	327,002	317,403	326,123	4,092,783

		1月	2月	3月	4月	5月	6月	7月	8月	9月	10月	11月	12月	合計
R01	日帰り	147,056	131,128	257,832	247,682	279,433	177,940	233,547	413,429	199,365	206,643	193,335	185,293	2,672,683
	宿泊	99,667	91,514	148,477	115,246	136,109	93,692	128,501	214,131	116,971	117,534	135,470	117,152	1,514,464
	計	246,723	222,642	406,309	362,928	415,542	271,632	362,048	627,560	316,336	324,177	328,805	302,445	4,187,147

		1月	2月	3月	4月	5月	6月	7月	8月	9月	10月	11月	12月	合計
R02	日帰り	154,042	140,012	66,814	21,528	15,225	81,385	136,406	267,118	193,655	236,951	258,478	164,637	1,736,251
	宿泊	101,697	87,499	61,773	13,747	7,442	30,938	65,673	119,757	98,993	118,990	142,892	100,398	949,799
	計	255,739	227,511	128,587	35,275	22,667	112,323	202,079	386,875	292,648	355,941	401,370	265,035	2,686,050

		1月	2月	3月	4月	5月	6月	7月	8月	9月	10月	11月	12月	合計
R03	日帰り	77,809	82,993	186,442	115,718	117,823	83,255	183,180	205,843	83,814	174,230	199,005	164,346	1,674,458
	宿泊	34,406	28,735	77,732	45,939	45,425	34,188	87,941	121,060	39,606	82,275	113,439	107,615	818,361
	計	112,215	111,728	264,174	161,657	163,248	117,443	271,121	326,903	123,420	256,505	312,444	271,961	2,492,819

		1月	2月	3月	4月	5月	6月	7月	8月	9月	10月	11月	12月	合計
R04	日帰り	98,199	72,541	167,393	145,218	247,020	157,321	235,864	367,394	185,019	265,356	223,605	205,380	2,370,310
	宿泊	65,477	41,507	94,274	82,599	110,789	87,065	105,874	171,303	101,606	113,899	133,890	128,024	1,236,307
	計	163,676	114,048	261,667	227,817	357,809	244,386	341,738	538,697	286,625	379,255	357,495	333,404	3,606,617

		1月	2月	3月	4月	5月	6月	7月	8月	9月	10月	11月	12月	合計
R05	日帰り	134,449	156,868	279,834	195,021	234,283	132,782	220,164	309,699	180,807	212,040	238,884	183,016	2,477,847
	宿泊	85,512	93,738	162,007	89,535	124,601	86,314	120,419	176,428	106,952	115,928	133,981	110,567	1,405,982
	計	219,961	250,606	441,841	284,556	358,884	219,096	340,583	486,127	287,759	327,968	372,865	293,583	3,883,829

		1月	2月	3月	4月	5月	6月	7月	8月	9月	10月	11月	12月	合計
R06	日帰り	126,217	139,797	224,534	222,744	233,574	172,670	234,266	349,862	231,176	185,235	221,604	193,627	2,535,306
	宿泊	94,473	92,726	133,107	101,419	121,745	91,424	130,075	190,810	118,093	112,023	125,122	112,718	1,423,735
	計	220,690	232,523	357,641	324,163	355,319	264,094	364,341	540,672	540,672	349,269	297,258	346,726	3,959,041



地域別入込客数（直近10年）

地域	種別	H27	H28	H29	H30	R01	R02	R03	R04	R05	R06	前年比
志摩市	日帰り客数	2,305,689	2,355,415	2,548,713	2,594,265	2,672,683	1,736,251	1,674,458	2,370,310	2,477,847	2,535,184	102.3
	宿泊客数	1,422,163	1,518,081	1,493,029	1,498,518	1,514,464	949,799	818,361	1,236,307	1,405,982	1,423,735	101.3
	計	3,727,852	3,873,496	4,041,742	4,092,783	4,187,147	2,686,050	2,492,819	3,606,617	3,883,829	3,958,919	101.9
浜島地域	日帰り客数	81,737	85,736	135,378	200,172	188,022	188,731	185,471	253,679	184,678	230,932	125.0
	宿泊客数	328,961	326,860	318,327	274,100	269,405	190,463	161,868	229,731	246,438	240,205	97.5
	計	410,698	412,596	453,705	474,272	457,427	379,194	347,339	483,410	431,116	471,137	109.3
大王地域	日帰り客数	110,703	109,422	102,278	120,096	118,567	74,174	60,378	57,124	50,335	55,416	110.1
	宿泊客数	105,014	102,698	99,158	106,568	108,869	63,084	56,079	103,993	97,850	114,229	116.7
	計	215,717	212,120	201,436	226,664	227,436	137,258	116,457	161,117	148,185	169,645	114.5
志摩地域	日帰り客数	83,017	78,664	97,849	47,843	39,567	32,539	23,254	30,960	33,507	64,894	193.7
	宿泊客数	61,170	62,510	43,477	74,240	81,923	55,039	51,904	61,237	73,535	116,381	158.3
	計	144,187	141,174	141,326	122,083	121,490	87,578	75,158	92,197	107,042	181,275	169.3
阿児地域	日帰り客数	397,149	496,837	610,265	605,752	556,758	331,560	248,439	519,013	682,567	685,684	100.5
	宿泊客数	506,289	541,258	603,249	606,026	608,444	448,195	383,807	528,687	570,226	551,530	96.7
	計	903,438	1,038,095	1,213,514	1,211,778	1,165,202	779,755	632,246	1,047,700	1,252,793	1,237,214	98.8
磯部地域	日帰り客数	1,633,083	1,584,756	1,602,943	1,620,402	1,769,769	1,109,247	1,156,916	1,509,534	1,526,760	1,498,258	98.1
	宿泊客数	420,729	484,755	428,818	437,584	445,823	193,018	164,703	312,659	417,933	401,390	96.0
	計	2,053,812	2,069,511	2,031,761	2,057,986	2,215,592	1,302,265	1,321,619	1,822,193	1,944,693	1,899,648	97.7
地域	種別	H27	H28	H29	H30	R01	R02	R03	R04	R05	R06	前年比



調査地点別入込客数（直近10年）

（単位：人） （単位：％）

調査地点	H27	H28	H29	H30	R1	R2	R3	R4	R5	R6	前年比
浜島地区	360,134	358,177	406,184	411,154	391,833	289,964	250,957	346,403	345,303	323,505	93.7
志摩地区	71,811	74,108	53,535	76,415	82,017	58,297	52,428	61,664	73,720	116,529	158.1
阿児地区	518,518	560,882	621,772	630,492	621,476	459,413	398,628	550,929	597,692	576,273	96.4
大王地区	138,004	142,532	137,058	136,198	161,969	85,159	72,029	112,480	106,179	125,205	117.9
磯部地区	391,389	454,622	395,365	382,710	384,351	168,373	135,741	261,704	356,625	352,397	98.8
渡鹿野島	61,494	66,843	62,457	78,369	82,532	33,905	31,735	52,175	52,175	52,785	101.2
海水浴場	71,711	87,144	101,457	74,098	55,710	49,220	39,457	53,289	52,847	60,217	113.9
レジャー施設	1,581,262	1,601,489	1,594,329	1,605,724	1,744,024	995,560	1,001,021	1,273,750	1,264,084	1,294,699	102.4
観光イベント・祭	75,087	60,598	58,414	65,146	42,591	0	111	23,288	7,009	47,183	673.2
参観灯台（大王埼灯台・安乗埼灯台）	67,515	63,646	54,367	47,097	47,827	35,828	36,026	49,880	51,152	53,199	104.0
横山展望台	—	—	—	—	—	—	—	241,373	369,387	392,789	106.3
道の駅「伊勢志摩」	241,383	249,484	261,292	293,319	319,288	256,274	214,125	263,769	258,360	244,305	94.6
志摩市観光農園	—	8,363	9,000	18,840	10,591	6,031	19,798	28,753	52,114	64,517	123.8
伊雑宮	76,267	77,851	81,183	81,004	95,274	67,699	62,864	76,450	82,401	80,300	97.5
海ほおずき	20,564	19,419	17,521	21,525	25,784	19,074	17,163	23,711	22,239	29,182	131.2
伊勢志摩サミット記念館サミエール	—	—	145,380	170,692	121,880	42,429	27,720	44,913	50,981	50,976	100.0
ゴルフ場	—	—	—	—	—	118,824	133,016	142,086	113,150	94,980	83.9
●志摩市入込客延数	3,675,139	3,825,158	3,999,314	4,092,783	4,187,147	2,686,050	2,492,819	3,606,617	3,883,829	3,959,041	101.9

※各調査地点の入込客の延べ数（日帰り客数+宿泊客数）



横山ビジターセンター入館者数

※資料提供 伊勢志摩国立公園自然ふれあい推進協議会
(単位:人) (単位:%)

	1月	2月	3月	4月	5月	6月	7月	8月	9月	10月	11月	12月	合計	対前年比
H27	1,172	1,643	1,645	1,721	5,201	2,446	1,986	2,946	2,706	2,415	2,295	1,443	27,619	208.6

	1月	2月	3月	4月	5月	6月	7月	8月	9月	10月	11月	12月	合計	対前年比
H28	1,295	1,788	2,970	2,962	3,090	4,263	5,386	8,308	8,707	9,128	9,393	4,919	62,209	225.2

	1月	2月	3月	4月	5月	6月	7月	8月	9月	10月	11月	12月	合計	対前年比
H29	4,953	5,632	7,096	4,872	5,828	3,337	3,199	4,711	5,385	4,499	6,282	3,520	59,314	95.3

	1月	2月	3月	4月	5月	6月	7月	8月	9月	10月	11月	12月	合計	対前年比
H30	3,860	3,066	1,553	4,508	3,647	1,746	2,488	4,657	3,310	4,751	1,788	2,970	38,344	64.6

	1月	2月	3月	4月	5月	6月	7月	8月	9月	10月	11月	12月	合計	対前年比
R01	7,275	7,692	9,541	8,028	9,347	4,610	2,779	5,627	4,941	3,165	3,311	2,408	68,724	179.2

	1月	2月	3月	4月	5月	6月	7月	8月	9月	10月	11月	12月	合計	対前年比
R02	2,616	1,985	119	0	0	1,263	1,370	3,844	3,077	2,824	3,558	2,463	23,119	33.6

	1月	2月	3月	4月	5月	6月	7月	8月	9月	10月	11月	12月	合計	対前年比
R03	928	198	1,008	1,464	2,160	871	2,145	1,806	0	0	0	0	10,580	45.8

	1月	2月	3月	4月	5月	6月	7月	8月	9月	10月	11月	12月	合計	対前年比
R04	0	0	3,719	3,694	6,352	3,056	3,345	5,565	3,071	3,703	4,348	4,091	40,944	387.0

	1月	2月	3月	4月	5月	6月	7月	8月	9月	10月	11月	12月	合計	対前年比
R05	2,065	2,514	5,559	2,814	4,192	2,029	2,588	3,894	3,297	3,703	4,696	2,816	40,167	98.1

	1月	2月	3月	4月	5月	6月	7月	8月	9月	10月	11月	12月	合計	対前年比
R06	2,816	2,604	3,800	3,800	4,418	2,612	2,863	3,964	3,483	3,860	4,177	2,687	41,084	102.3



志摩市外国人観光客宿泊客数

資料提供：（一社）志摩市観光協会
（単位：人）

国・地域	1月	2月	3月	4月	5月	6月	7月	8月	9月	10月	11月	12月	当年計	占率	前年計	前年比
韓国	28	120	79	32	60	46	66	36	165	183	63	86	964	2.9	1,091	88.4
中国	80	182	219	183	254	248	339	162	178	320	359	158	2,682	8.0	2,084	128.7
台湾	152	1,037	990	569	1,324	746	516	522	512	865	1,221	684	9,138	27.4	9,042	101.1
香港	69	154	196	254	109	304	254	242	132	233	445	193	2,585	7.8	1,988	130.0
タイ	79	31	109	81	59	90	33	17	37	120	121	89	866	2.6	936	92.5
シンガポール	36	33	95	161	29	86	36	15	61	105	297	171	1,125	3.4	1,152	97.7
マレーシア	6	0	15	8	6	8	14	0	9	18	14	17	115	0.3	265	43.4
インドネシア	1	2	12	8	6	18	0	0	34	18	6	24	129	0.4	219	58.9
フィリピン	0	4	18	0	28	10	0	0	7	13	0	0	80	0.2	209	38.3
ベトナム	0	0	0	0	2	0	2	6	2	12	14	0	38	0.1	148	25.7
インド	0	0	0	4	8	0	25	0	3	0	6	18	64	0.2	64	100.0
豪州	34	8	28	54	59	61	26	11	78	53	28	54	494	1.5	587	84.2
米国	118	97	411	455	519	382	461	210	368	737	580	205	4,543	13.6	3,855	117.8
カナダ	9	9	37	16	34	18	48	28	11	95	25	0	330	1.0	515	64.1
英国	29	6	27	166	108	21	47	99	96	161	42	51	853	2.6	809	105.4
フランス	1	8	66	115	316	141	84	136	72	177	198	24	1,338	4.0	1,475	90.7
ドイツ	3	6	32	121	58	7	40	80	42	94	32	24	539	1.6	359	150.1
イタリア	2	0	20	16	3	6	6	34	14	23	30	14	168	0.5	151	111.3
ロシア	0	15	7	8	32	0	5	0	3	11	18	0	99	0.3	176	56.3
スペイン	4	0	29	6	30	0	23	18	14	31	93	0	248	0.7	156	159.0
その他	165	182	464	531	504	540	377	1,142	819	606	994	600	6,924	20.8	7,960	87.0
合計	816	1,894	2,854	2,788	3,548	2,732	2,402	2,758	2,657	3,875	4,586	2,412	33,322	—	33,241	100.2



近鉄主要駅利用者数

※資料提供 近畿日本鉄道株式会社

(単位:人)

■3駅合計

	1月	2月	3月	4月	5月	6月	7月	8月	9月	10月	11月	12月	合計
R04	21,866	21,894	34,259	25,913	36,283	25,554	33,525	43,932	33,177	35,420	38,471	38,528	388,822
R05	28,847	35,241	62,537	32,213	38,718	33,030	38,688	45,407	37,914	37,217	38,245	35,177	463,234
R06	30,667	34,456	55,524	42,406	44,503	30,935	45,795	45,383	53,170	37,788	40,324	40,040	500,991

■志摩磯部駅

(単位:人)

	1月	2月	3月	4月	5月	6月	7月	8月	9月	10月	11月	12月	合計
R04	2,899	2,437	2,947	2,973	3,582	2,719	3,007	3,612	3,676	4,058	3,797	4,060	39,767
R05	2,899	3,282	4,128	3,542	3,949	4,467	3,852	3,903	3,499	4,296	3,919	4,247	45,983
R06	4,166	3,844	4,504	4,194	5,029	3,538	4,269	3,585	3,650	4,524	3,681	4,740	49,724

■鵜方駅

(単位:人)

	1月	2月	3月	4月	5月	6月	7月	8月	9月	10月	11月	12月	合計
R04	10,086	10,720	18,329	13,141	17,926	12,880	17,619	24,596	17,464	18,623	19,171	19,914	200,469
R05	13,605	20,490	39,547	17,855	21,196	15,594	20,628	25,713	19,816	18,908	20,291	18,622	252,265
R06	14,100	18,654	33,938	25,263	25,141	16,439	26,987	28,893	35,469	20,355	22,216	22,001	289,456

■賢島駅

(単位:人)

	1月	2月	3月	4月	5月	6月	7月	8月	9月	10月	11月	12月	合計
R04	8,881	8,737	12,983	9,799	14,775	9,955	12,899	15,724	12,037	12,739	15,503	14,554	148,586
R05	12,343	11,469	18,862	10,816	13,573	12,969	14,208	15,791	14,599	14,013	14,035	12,308	164,986
R06	12,401	11,958	17,082	12,949	14,333	10,958	14,539	12,905	14,051	12,909	14,427	13,299	161,811

※上記の各駅数値は定期外の合計人員(参考値)

※近鉄ホームページ等で公表している交通調査とは、集計方法が異なる。



伊勢神宮参拝者数

※資料提供 神宮司庁及び伊勢市役所
(単位:人)

■内宮

	1月	2月	3月	4月	5月	6月	7月	8月	9月	10月	11月	12月	合計
R04	618,709	203,331	352,902	268,582	389,835	236,141	231,661	346,355	256,597	351,076	401,876	451,622	4,108,687
うち外国人	793	266	548	573	855	777	1,169	989	1,056	1,823	2,951	2,324	14,124
R05	798,977	430,354	539,890	323,689	406,415	243,651	265,695	330,656	295,821	345,299	440,786	433,617	4,854,850
うち外国人	3,397	1,950	4,865	6,432	6,093	5,431	5,320	4,315	5,227	6,741	8,601	5,636	64,008
R06	847,295	467,433	520,999	366,987	382,559	270,508	259,823	337,709	310,296	362,090	425,980	462,415	5,014,094
うち外国人	5,505	4,669	8,354	8,915	8,814	7,084	6,679	5,001	5,252	9,620	8,912	6,552	85,357

■外宮

	1月	2月	3月	4月	5月	6月	7月	8月	9月	10月	11月	12月	合計
R04	277,596	100,951	167,584	123,087	173,875	118,194	111,490	152,776	128,973	167,953	199,678	206,573	1,928,730
うち外国人	169	119	258	267	382	254	346	481	388	543	709	658	4,574
R05	353,916	196,068	246,568	151,698	193,816	133,990	129,648	150,110	146,188	182,040	228,425	206,012	2,318,479
うち外国人	786	715	1,335	2,121	2,045	1,525	2,563	1,837	1,550	2,102	2,300	1,816	20,695
R06	437,549	231,729	254,869	185,624	199,075	146,812	131,940	158,927	155,012	181,836	218,010	226,285	2,527,668
うち外国人	1,806	1,476	3,100	2,904	2,574	1,633	2,168	1,753	1,623	2,211	2,211	1,623	25,082

■神宮合計

	1月	2月	3月	4月	5月	6月	7月	8月	9月	10月	11月	12月	合計
R04	896,305	304,282	520,486	391,669	563,710	354,335	343,151	499,131	385,570	519,029	601,554	658,195	6,037,417
うち外国人	962	385	806	840	1,237	1,031	1,515	1,470	1,444	2,366	3,660	2,982	18,698
R05	1,152,893	626,422	786,458	475,387	600,231	377,641	395,343	480,766	442,009	527,339	669,211	639,629	7,173,329
うち外国人	4,183	2,665	6,200	8,553	8,138	6,956	7,883	6,152	6,777	8,843	10,901	7,452	84,703
R06	1,284,844	699,162	775,868	552,611	581,634	417,320	391,763	496,636	465,308	543,926	643,990	688,700	7,541,762
うち外国人	7,311	6,145	11,454	11,819	11,388	8,717	8,847	6,754	6,875	11,831	11,123	8,175	110,439



志摩市観光案内所 利用件数

※資料提供 (一社)志摩市観光協会
(単位:件)

■窓口来訪者人数

	1月	2月	3月	4月	5月	6月	7月	8月	9月	10月	11月	12月	計
R05	659	1178	1731	867	1163	1002	1,115	1,269	1,504	1,756	1,916	1,784	15,944
R06	2091	2225	2936	2385	2657	2249	2,339	2,010	3,227	2,958	2,980	2,683	30,740
対前年比	317.3%	188.9%	169.6%	275.1%	228.5%	224.5%	209.8%	158.4%	214.6%	168.5%	155.5%	150.4%	192.8%

■外国人観光客来訪者数

	1月	2月	3月	4月	5月	6月	7月	8月	9月	10月	11月	12月	計
R05	9	5	30	20	16	18	38	28	37	54	62	46	363
R06	35	35	37	63	99	92	58	124	194	222	257	254	1,470
対前年比	388.9%	700%	123.3%	315%	618.8%	511.1%	152.6%	442.9%	524.3%	411.1%	414.5%	552.2%	405%

■電話案内件数

電話案内	1月	2月	3月	4月	5月	6月	7月	8月	9月	10月	11月	12月	計
R05	156	134	125	128	151	128	162	154	189	189	143	113	1,772
R06	170	160	208	154	189	186	176	268	209	207	211	204	2,342
観光	66	69	87	85	64	97	92	156	92	77	80	91	1,056
交通	56	43	73	46	70	35	19	35	50	80	74	70	651
旅館	22	13	10	10	12	17	20	32	19	21	19	10	205
食事	8	5	4	3	7	2	7	3	6	4	8	8	65
海女小屋	0	0	1	1	0	1	0	1	0	1	0	0	5
他地区	11	6	6	2	4	5	3	4	10	6	8	3	68
その他	7	24	27	7	32	29	35	37	32	18	22	22	292
対前年比	109%	119.4%	166.4%	120.3%	125.2%	145.3%	108.6%	174%	110.6%	109.5%	147.6%	180.5%	132.2%

■その他のサービス

(単位:件)

	1月	2月	3月	4月	5月	6月	7月	8月	9月	10月	11月	12月	計
レンタサイクル	40	31	100	62	89	27	35	62	57	60	44	70	677
手荷物預かり	3	15	61	40	49	23	42	41	135	55	58	82	604
手荷物配送受付	0	0	7	1	0	0	4	5	15	8	10	3	53



【三重県】

月別宿泊客数（直近10年）

(単位:人)

	1月	2月	3月	4月	5月	6月	7月	8月	9月	10月	11月	12月	合計
H27	661,270	605,800	827,280	661,030	766,500	573,550	824,040	1,158,950	791,500	871,280	881,200	836,410	9,458,820
H28	660,660	639,130	814,510	698,650	824,340	613,620	804,910	1,125,890	720,630	820,130	787,000	794,990	9,304,450
H29	609,880	575,770	809,080	647,270	722,210	559,700	715,820	983,800	616,850	679,750	730,530	668,450	8,319,100
H30	649,650	620,250	781,150	690,600	661,280	589,940	780,100	1,149,420	711,030	755,180	778,340	733,720	8,900,660
R1	589,710	570,820	795,230	749,500	765,290	657,770	748,530	1,025,970	622,460	674,640	744,950	655,020	8,599,890
R2	565,440	505,530	398,030	144,930	119,740	227,700	374,180	513,030	460,250	577,390	653,010	529,840	5,069,070
R3	285,040	260,970	476,610	352,590	346,260	326,290	493,180	598,410	311,920	489,560	630,680	606,890	5,178,390
R4	423,830	342,330	613,050	532,190	608,320	452,640	547,620	753,340	559,000	642,900	704,710	700,180	6,880,120
R5	513,440	521,370	731,230	521,830	568,220	469,990	544,530	736,650	598,380	648,240	693,960	628,630	7,176,480
R6	611,660	655,000	741,800	713,550	742,350	605,530	750,560	913,090	686,540	709,500	765,320	797,270	8,692,170

出典：観光庁「宿泊旅行統計調査（速報）」 ※一部推計値を含む