

しまししょう しくし  
志摩市障がい福祉パンフレット

2026

共生社会

ま

ようち

あ

いまだと思える

こ

かいのない

せ

いいばい

い

ち目を生きよう

美光



Symbiotic Society.



# もくてき ないよう 目的・内容

このパンフレットは、障がいのある人もない人も、その人らしく生活できる地域づくりを  
目指し、障がい者福祉や地域で生活している障がい者の方々について理解を深め、支援の  
輪が広まっていくことを目的に作成しました。

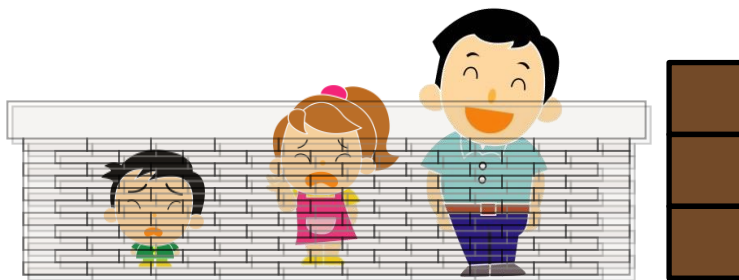
以下の目次の通り、各事業所の紹介や取り組み、障がい福祉サービス利用の流れ等を記載  
しています

1. 共生社会について … P. 1
2. 障がい福祉サービス利用開始の流れ … P. 2
3. サービス内容 … P. 3
4. 事業所早見表 … P. 4
5. 事業所紹介 … P. 5
6. 事業所マップ … P. 27

1. 共生社会について

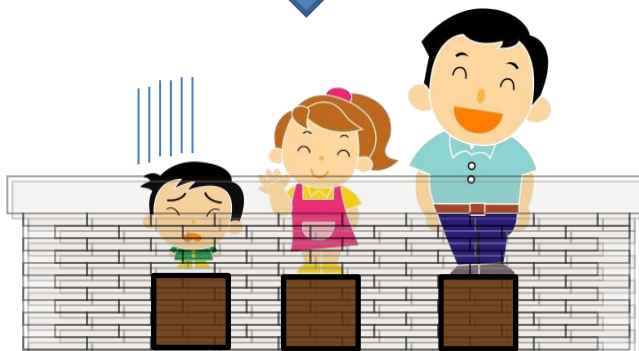
みんなが笑顔になれる社会

ひとり  
1人にしか壁の向こうが  
見えません。



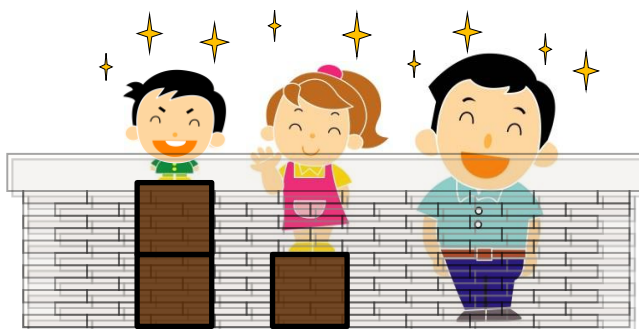
みんな平等に1つずつ台を使うと・・・

ふたりみ  
2人見えました。  
でも、まだ見えていない  
ひとひと  
人が1人います。



もともと見えていた人の台を  
見えていない人にわたすと・・・

みんなが見えるよう  
になりました。



あし ふじゆう ひと だんさ きゅう さかみち  
足の不自由な人にとっての段差、急な坂道

め み ひと おと しんごうき  
目の見えない人にとっての音のない信号機

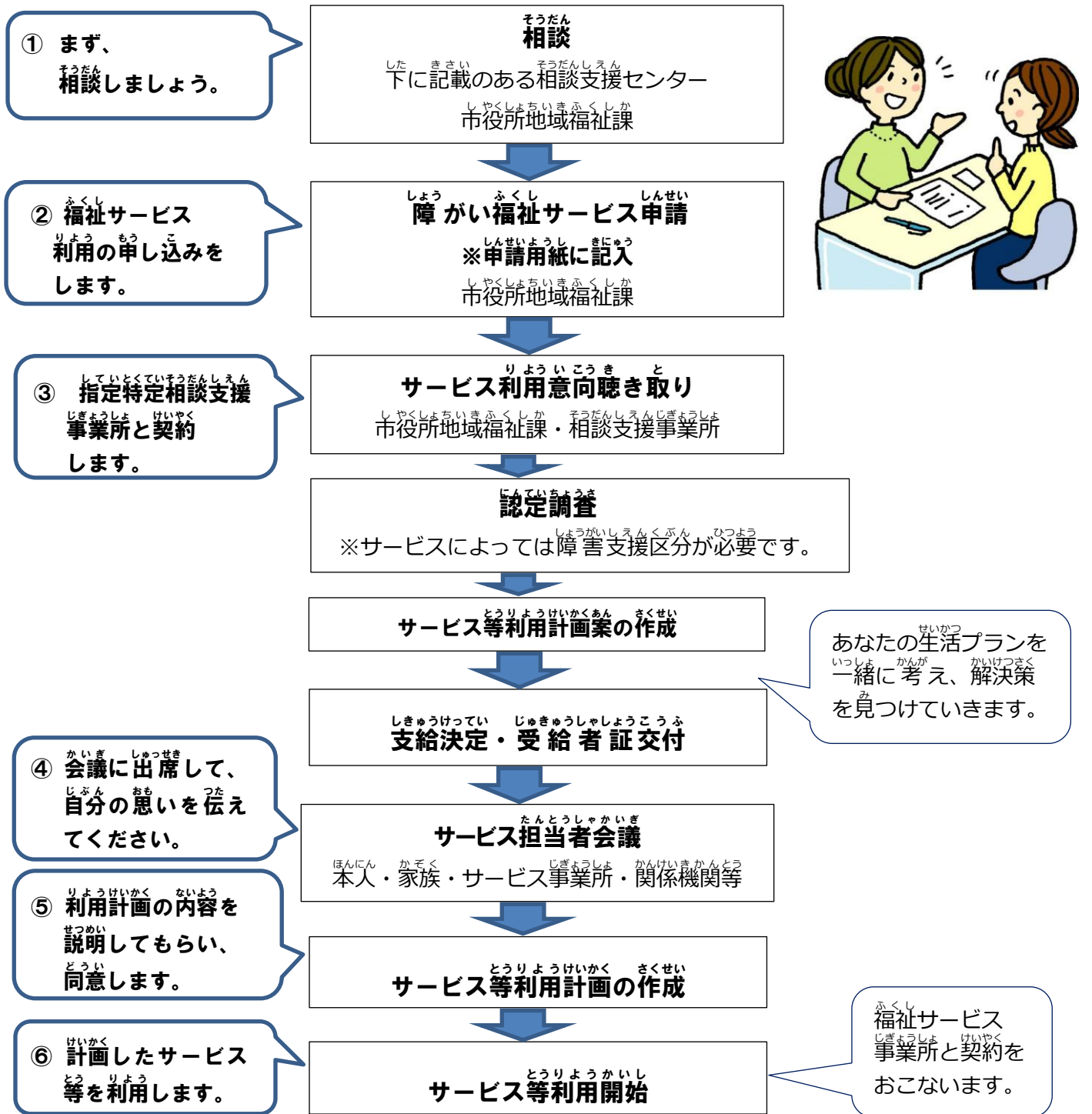
みみ き ひと こえ かいわ  
耳の聞こえない人にとっての声による会話

もじ ひと せつめいかい  
文字がわからない人にとっての説明会

はいりょ てだす ちいきしゃかい  
配慮や手助けのない地域社会・・・

あなたは どうおもいますか？

## 2. 障がい福祉サービス利用開始の流れ



志摩市の委託事業として、障がい福祉サービスの活用などに関する一次相談窓口を設置しています。

事業所名	所在地	連絡先	メール
相談支援センター オールプラス	志摩市阿児町鵜方3098-1	080-6336-1284	shima.allplus2@gmail.com
相談支援センター つなぐ	サンライフあご2階	0599-73-8800	tsunagu@shima-fukushikyo.or.jp

志摩市の委託事業として、相談業務を支える基幹相談支援事業所を設置しています。

事業所名	所在地	連絡先	メール
志摩市障がい者相談 支援センター こだま	志摩市阿児町鵜方3098-1 サンライフあご2階	0599-44-3880	shimasodan-ok@pearl.ocn.ne.jp

開所日 月曜～金曜日 8:30～17:15 (祝日、年末年始 [12月29日～1月3日] を除く)

### 3. サービス内容

サービス名	サービス内容
計画相談	障がい者等が自立した日常生活等を営むことができるよう、障がい者及び障がい児の保護者などからの相談に応じ、必要な情報の提供等、権利擁護のための必要な援助を行います。
地域移行支援	障害者支援施設や病院等に入所または入院している障がい者を対象に、住居の確保その他の地域生活へ移行するための支援を行います。
地域定着支援	居宅において単身で生活している障がい者等を対象に、常時の連絡体制を確保し、緊急時には必要な支援を行います。
就労移行	一般企業等への就労を希望する人に、一定期間、就労に必要な知識及び能力の向上のために必要な訓練を行います。
就労継続支援A型 (雇用型)	一般企業等での就労が困難な人に、雇用して就労する機会を提供するとともに、能力等の向上のために必要な訓練を行います。
就労継続支援B型 (非雇用型)	一般企業等での就労が困難な人に、就労する機会を提供するとともに、能力等の向上のために必要な訓練を行います。
就労定着支援	一般就労に移行した人に、就労に伴う生活面の課題に対応するための支援を行います。
生活介護	常に介護を必要とする人に、昼間、入浴、排せつ、食事の介護等を行うとともに、創作的活動または生産活動の機会を提供します。
移動支援	屋外での移動が困難な障害児・者に対し、社会生活上必要不可欠な外出や余暇活動等の社会参加のための外出の支援を行い、地域における自立生活・社会参加を促進します。
日中一時支援	障がいのある人の日中活動の場を確保し、その家族の一時的な休息の場を提供します。
放課後等デイサービス	授業の終了後または休校日に、児童発達支援センター等の施設に通わせ、生活能力向上のための必要な訓練、社会との交流促進等の支援を行います。
施設入所	施設において、施設入所支援とともに施設障害福祉サービス(生活介護、自立訓練、就労移行支援、就労継続支援B型)を行います。施設入所支援では、施設に入所する人に、夜間や休日、入浴、排せつ、食事の介護等を行います。
短期入所	自宅で介護する人が病気の場合等に、短期間、夜間も含めた施設で入浴、排せつ、食事の介護等を行います。
共同生活援助 (グループホーム)	夜間や休日、共同生活を行う住居で、相談、入浴、排せつ、食事の介護、日常生活上の援助を行います。
居宅介護	自宅で、入浴、排せつ、食事の介護等を行います。
同行援助	視覚障がいにより、移動に著しい困難を有する人が外出する時、必要な情報提供や介護を行います。
重度訪問介護	重度の肢体不自由者または重度の知的障がいもしくは精神障がいにより行動上著しい困難を有する者であって常に介護を必要とする人に、自宅で、入浴、排せつ、食事の介護、外出時における移動支援、入院時の支援等を総合的にを行います。
重度身体障害者等 訪問入浴サービス	自宅での入浴が困難な重度身体障がいのある人を対象に、訪問入浴車による入浴サービスを提供し、身体の清潔保持、心身機能の維持等を行います。

じぎょうしょはやみひょう  
4. 事業所早見表

事業所名		サービスの種類	計画相談	地域定着	地域移行・	就A	就B	生活介護	支援	日中一時	放課後等	施設入所	短期入所	共同生活	居宅介護	訪問入浴
1	志摩市障がい者 相談支援センターこだま		●	●												
2	社協 相談支援センターゆうゆう・かがやき		●													
3	相談支援センター つなぐ		●													
4	志摩福祉センター 障がい者相談支援事業所		●													
5	相談支援センター オールプラス		●													
6	アネラ志摩				●											
7	富士リネン（株）三重工場				●											
8	心 road ころーど					●										
9	ぶらす					●			●							
10	ふれあい工房					●			●							
11	さくらんぼ							●								
12	オレンジ色の犬						●									
13	障がい者支援施設はばたき						●		●							
14	障がい者支援施設あいのその						●									
15	障がい者支援施設えりはら						●	●	●							
16	これから作業所						●	●								
17	障がい福祉サービス事業所 ボレボレ						●	●	●							
18	障がい者サポート倶楽部 ガッツ						●	●	●							
19	からふる						●									
20	障がい者生活介護センター きらり							●	●							
21	障がい者生活介護センター かがやき							●								
22	基準該当生活介護事業所 大王通所介護事業所							●								
23	デイサービス へいあんケア							●	●							
24	デイサービスセンター 四季の風							●	●							
25	志摩エマージェンスラボ （三重ダルク）								●							
26	社会福祉法人 洗心福祉会 シルバーケア豊寿園								●							
27	グループホームだいおう シルバーケア豊寿園													●		
28	障がい児童デイサービスセンター くれよん										●					
29	障がい者支援施設 ルーベンハイム志摩（短期入所等）								●			●				
30	障がい者支援施設 ルーベンハイム志摩（施設入所等）							●			●					
31	共同生活援助事業所ポケット グループホーム てくてく													●		
32	グループホーム志摩 まりいな・ おりいぶ・あみいご・びあこーと													●		
33	へいあんホーム波切													●		
34	居宅介護・同行援護事業所等一 覧														●	●
35	障がい者団体、ボランティア															

## 5. じぎょうしょしょうかい 事業所紹介



～<sup>ひょうし</sup>表紙・<sup>うらひょうし</sup>裏表紙について～

<sup>しまししやう</sup>志摩市 <sup>ふくし</sup>障がい福祉 <sup>ぱんぷれっと</sup>パンフレット <sup>はつこう</sup>発行にあたり、<sup>ひょうし</sup>表紙となる <sup>さくひん</sup>作品を各 <sup>かくりぎ</sup>事業所の <sup>りようしゃ</sup>利用者の <sup>みな</sup>皆さんに <sup>まじゅう</sup>募集しました。

その <sup>さくひん</sup>作品の中から、<sup>ひょうし</sup>表紙・<sup>うらひょうし</sup>裏表紙に <sup>さくひん</sup>作品を <sup>けいさい</sup>掲載いたしました。

<sup>はつこうもと</sup>発行元： <sup>しまし</sup>志摩市 <sup>ちいまじりつしえんきやうざいかい</sup>地域自立支援協議会 「<sup>ちいまけいはつ</sup>地域啓発プロジェクト」

<sup>じむきやう</sup>事務局： <sup>しまししやう</sup>志摩市 <sup>しゃそうだんしえん</sup>障がい者相談支援センターこだま

<sup>れんらくさき</sup>連絡先： 0599-44-3880 (<sup>だいひやう</sup>代表)

<sup>れいわ</sup>令和 <sup>ねん</sup>8年 <sup>がつはつこう</sup>5月発行