

アンケートご協力のお礼

皆様のご協力を得て2月に実施しましたアンケート結果がまとまりましたので、ご報告させていただきます。

アンケート実施に際しましては、多くの方々から貴重な意見をいただき、誠にありがとうございました。

アンケートの集計については、年度末までにと考えていましたが、集計結果に手間取り申し訳ありませんでした。

今後につきましては、保護者・幼稚園・保育所関係者等の代表者による検討会を立ち上げ今後の運営等（アンケートの自由筆記欄の質問内容等含む）を協議していただく事を考えています。検討会を立ち上げる際には皆様にご協力をいただくこととなりますので、よろしく願いいたします。

健康福祉部 子育て支援課

アンケート結果[概要]

このアンケートは志摩地区の幼保一体化を進める中で、現行和具幼稚園と志摩支所の幼保一体化施設を並行運営していく方向で進めていく予定ですが、市民の皆さんがどのような運営を希望するかを現段階で把握するため、志摩町内の保育所・幼稚園・子育て支援センターに通う児童の保護者を対象にアンケートを実施させていただきました。

アンケートの結果については「志摩地区幼保一体化のあり方について、あなたの考えをお聞かせください」の質問には「幼稚園と保育所を分けて運営する」に回答した方が168人中、87人（51.8%）と一番多くの方が回答しています。次に「現行和具幼稚園と志摩支所の幼稚園を選択制とする」と回答した方が46人（27.4%）となっています。

「その他」と回答した方が30人（17.9%）となっていますが、「その他」については「新築」「こども園にする」「今のままがいい」など多種多様な意見がありましたので、別紙アンケート結果をご覧ください。

「志摩地区幼保一体化のあり方について」の回答の傾向は「施設別」「地区別」「子どもの年齢別」にみても「幼稚園と保育所を分けて運営する」と回答した方がほぼどの階層でも一番多くなる傾向がありました。

また、「現行和具幼稚園と志摩支所の選択制を希望した場合どちらを選ぶか」については、「現行和具幼稚園」19人、「志摩支所」9人、「その他」4人という結果となっています。「現行和具幼稚園」を希望する方は地区別でみると和具地区の方が多く希望している傾向がありました。

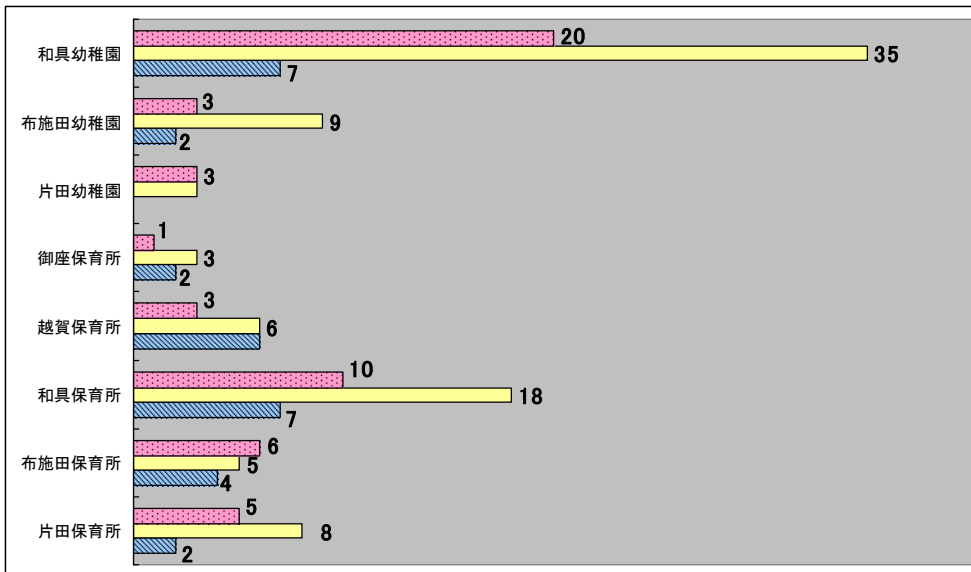
自由筆記欄は、筆記内容の趣旨が類似しているものについてはまとめてさせていただいておりますので、筆記内容を原稿どおりに掲載していない場合がありますが、ご了承ください。

志摩地区幼保一体化施設整備・運営についてのアンケート結果

◆志摩地区幼保一体化のあり方について、あなたの考えをお聞かせください。

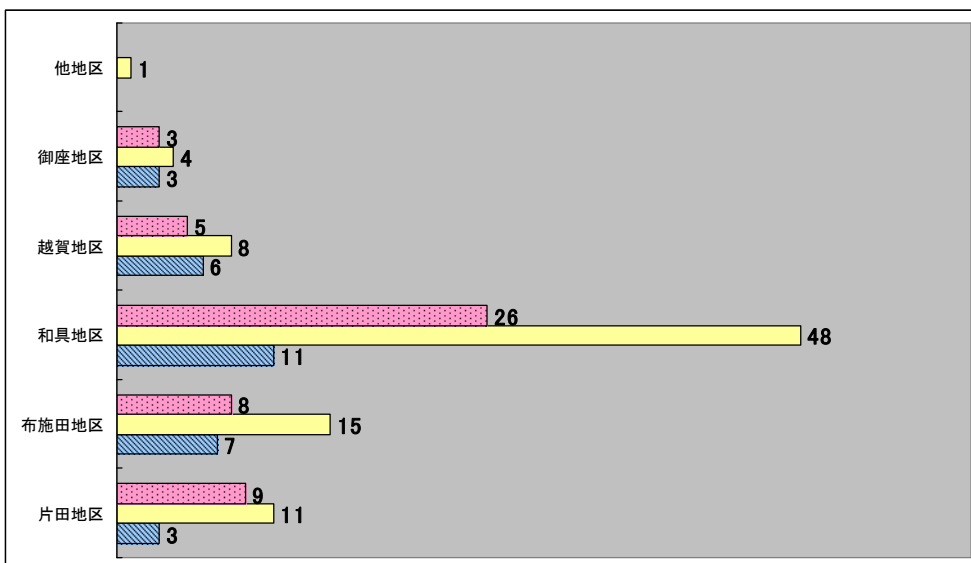
- 1. 現行和具幼稚園と志摩支所1階にもうける幼稚園、希望する幼稚園を保護者が選択する。
- 2. 志摩地区一体化施設の1・2階に志摩地区全児童が無理なく収容できるようになるまで、幼稚園と保育所を分けて運営する。
- 3. その他

【施設別回答結果】 回答者計168人



: 1 選択制 : 2 保育所・幼稚園別 : 3 その他

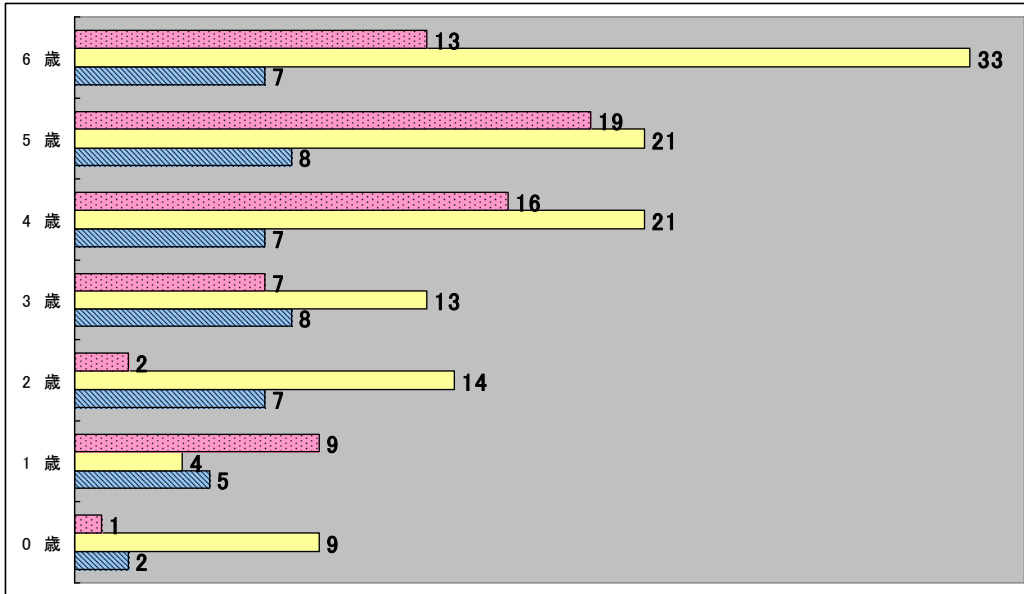
【地区別回答結果】 回答者計168人



: 1 選択制 : 2 保育所・幼稚園別 : 3 その他

【年齢別回答結果】

※6歳と5歳の児童がいる家庭は6歳と5歳共に集計しているため、回答者計226人

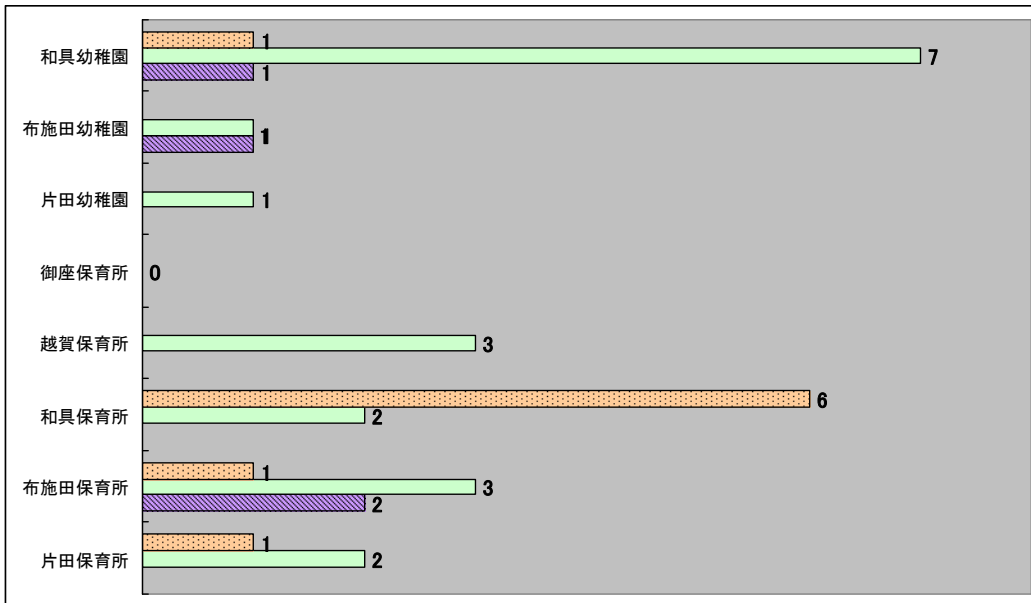


: 1 選択制
 : 2 保育所・幼稚園別
 : 3 その他

【施設別回答結果】

1 選択制を選んだ人（51人）の希望先

※児童が小学生に進学するので無回答の方がいるため、回答者計32人

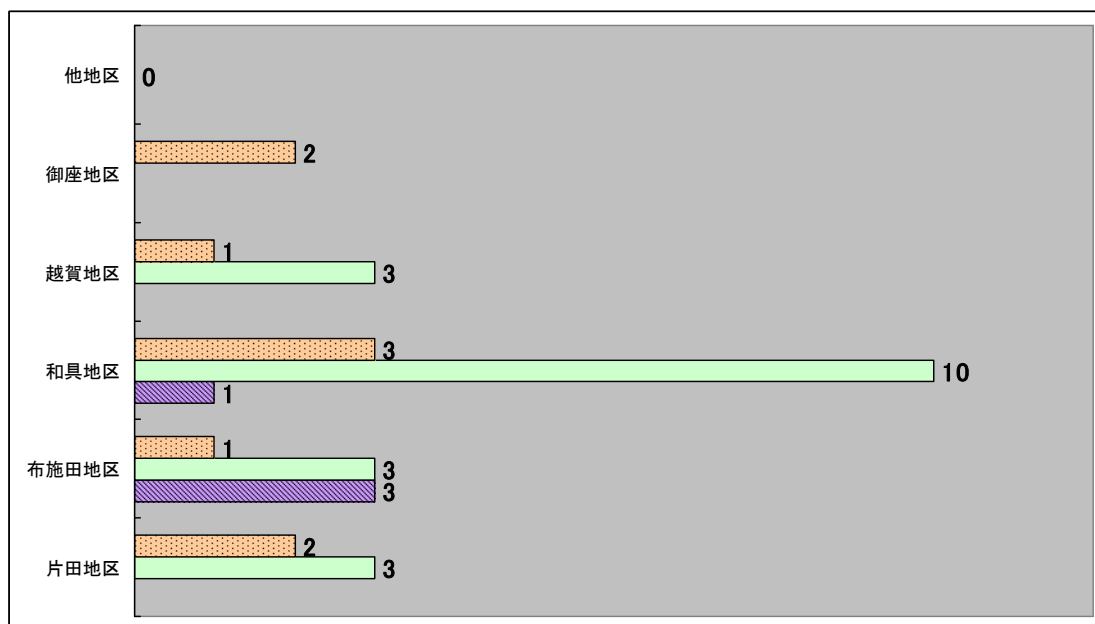


: ①志摩支所
 : ②和具幼稚園
 : ③未定

【地区別回答結果】

1 選択制を選んだ人（51人）の希望先

※児童が小学生に進学するので無回答の方がいるため、回答者計32人

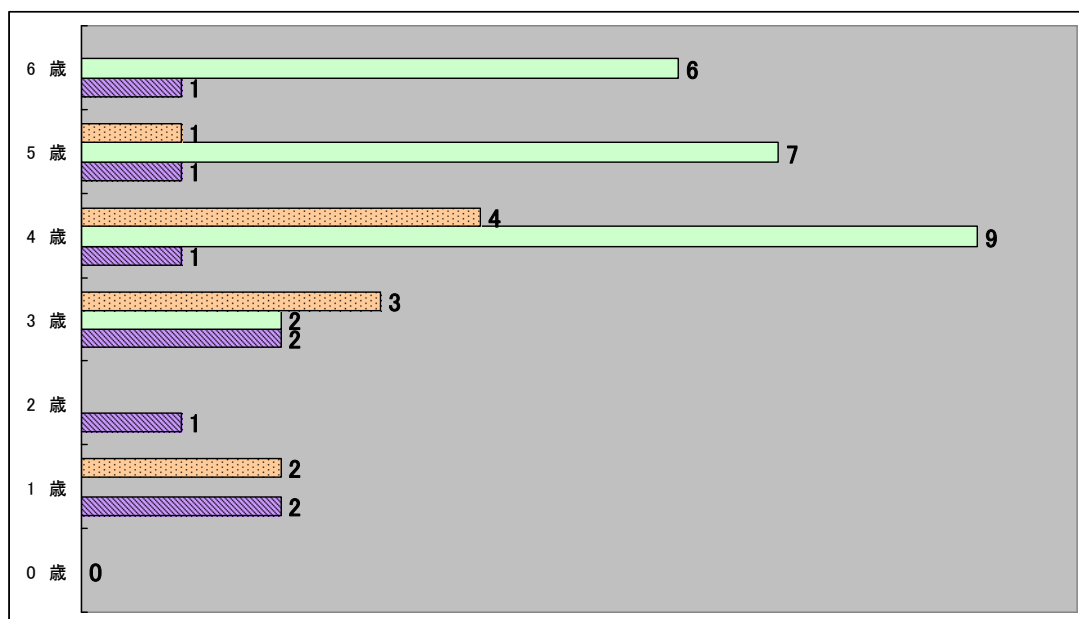


①志摩支所 ②和具幼稚園 ③未定

【年齢別回答結果】

1 選択制を選んだ人（51人）の希望先

※6歳と5歳の児童がいる家庭は6歳と5歳共に集計しているため、回答者計42人



①志摩支所 ②和具幼稚園 ③その他

【定員についての意見】

■ 1 選択制を選んだ場合、定員が必要かと思いますがこのことについてご意見があればご記入ください。

- ・ 1クラス 20人くらいが理想。
- ・ 子どもたちと過ごし、保育・教育してくださる先生方が一番分かる方だと思うので、先生方にお任せするのが良いと思います。
- ・ 当然、定員を設けて、保育所を1・2階で使えるようにすべきです。
- ・ 定員を決めるとその余った子どもたちはどうなるのか？
- ・ 今後のことも考え出来れば、志摩町内の全4・5歳児数+ α が必要だと思う。
- ・ 全員入れるべき（定員は現和具幼稚園も上回っているはず）
- ・ 定員は必要だと思うが、ある程度、多めに設定するのが良いと思う。
- ・ 支所の1・2階で十分な保育スペースを考えた上で定数を作ると良い。
- ・ 延長保育を本当に必要としていて、保育に欠ける家庭の方から優先して入ってもらう。（就労証明書を出してもらう）
- ・ 支所での希望者数にもよるが、各学年1クラスから初めてはどうでしょうか。

【その他】

■ 3 その他の場合は、そのご意見をご記入ください。

- ・ 文化会館の方が、現志摩支所より幼保一体化施設として向いている。
- ・ 今のままがいい。
- ・ 片田の幼保一体化施設の子どもたちを布施田にきてもらう。
- ・ 無理なく収容できるようになるまで分けることはいいと思う。
- ・ 今の幼稚園に全員が入ると交通の面で心配なので、志摩支所と幼稚園と分ける。
- ・ 現状のままの和具幼稚園の運営を希望する。
- ・ 志摩支所は1・2階全て保育所にして、幼稚園は今のまま和具幼稚園で教育を行う。
- ・ 志摩支所の1・2階は幼稚園のみ、保育所は新しく建てて欲しい。
- ・ 各地区から通園しやすい場所に平屋建ての施設を作って欲しい。
- ・ 一体化施設の1・2階に0～5歳児収容でよい。
- ・ 志摩支所全体を使用し、全ての児童が入れるように施設整備を行い、幼保一体化施設にする。
- ・ 保育所が1・2階でなくてもいい。
- ・ この場での選択は難しい。
- ・ 幼稚園と保育所を1つにして、「こども園」にする。
- ・ 運動能力等幼稚園児と保育園児は違いが大きいので、運営等施設は別にして欲しい。
- ・ 各地区から通園しやすい場所に新築。

志摩地区幼保一体化施設整備・運営についてのアンケート結果（自由筆記集約）

- ・ 志摩地区幼保一体化施設には、遊戯室がないのがおかしいと思う。
- ・ 志摩地区幼保一体化施設の改修について、「いつから工事が始まるのか」「どれくらいの期間工事にかかるのか」「工事が始まったら、子ども達は外で遊べるのか」など、何も連絡がない。
- ・ 園庭をどこまでひろげるのか、図面を出してほしい。
- ・ 園庭を広げて大きくし、外にトイレは設けるのか。
- ・ 幼稚園の春・夏・冬休みの預かり保育と休み中の給食を実施して欲しい。
- ・ 幼稚園と保育所の施設の偏りがないようにしてほしい。
- ・ 和具幼稚園は道が狭く、同じ時間帯に全ての園児が登園すると混雑して危ない
- ・ 和具幼稚園の施設を使って欲しい。
- ・ 志摩支所へ送り迎えの時、車がよく通るところなのであぶない。
- ・ 志摩地区幼保一体化施設の建物自体、子どもに向いていない。
- ・ 園庭の狭さや子ども用に作られたものではない施設に、幼い子ども達を入所・入園させる事は、心身共に未発達な子どもを育むことになる。
- ・ エレベーターを使ってもいいと行ったが、危ないので使うべきではない！
- ・ 0・1・2・3・4歳、みんな1階ですぐすべきである。
- ・ 幼保一体化になった場合、同じフロアに動きの違う3～5歳児が一緒に過ごす時、ケガ等心配です。
- ・ 幼稚園の預かり保育用部屋・遊戯室が無いのはかわいそう。
- ・ 給食室を配置して欲しい。
- ・ 今は壁で中の様子が見えないので、子どもの様子が見えるといい。
- ・ なるべく早くに施設の整備を希望します。
- ・ 低年齢ほど下の階を望むのは、どの保護者も同じではないでしょうか。
- ・ 園庭や遊戯室は子ども何人当たり何㎡という基準より、もっと大きめにとってもらいたい。
- ・ 柵は、子どもの安全を守るために必要と思います。
- ・ 志摩地区幼保一体化施設の1階に保育室を増加した設計に見直し、保育園児も1階履き出し部屋に無理なく入れるよう希望します。
- ・ 幼稚園と3歳児が1階に入った場合、お昼寝の時間に3階まで行き来するという話がありましたが、無理ではないでしょうか？行きはいいとしても、寝起きでぐずる子も多いと思うので、その階でお昼寝が出来るような部屋割りが必要だと思います。
- ・ 2階の保育室もカーペットではなく、フローリングにして頂きたいです。
- ・ 子どもたちの快適性、安全性を1番に考えて整備を進めてほしい。
- ・ 園庭を整備するなら、柵を作るよりも木や花を植えてほしい。
- ・ 工事期間中は工事車輛や重機が出入りするので子どもが巻き込まれる事故が起きない

ように細心の注意を払うようにお願いいたします。

- できれば工事は夜・土曜・日曜等の子どもたちがいない又は少ない時間に行うようにしていただきたいです。
- 図面の件ですが、なかなか素人では意見が出しにくいのですがあらゆることを想定して図面を作成するようにしてください。
- 施設整備で工事中のときは、今ある2階の保育は出来るのですか？
- 幼保を一体化するために、0～2歳の子どもたちを上階にしてほしくない。
- 幼稚園と一緒に運動会をすると狭い。
- 保育所の子ども達が3階の遊戯室に上がったり下がったりするなんて考えられない。
- 下の子は保育所に行っていますが、教室の前まで送り迎えが出来ず、先生ともゆっくり話も出来ません。
- 今の保育所の場所は、便利もいいですが、朝は特に、駐車場から出にくい気がします。
- 志摩支所に幼保一体化施設を作るのなら、幼稚園と保育所の共用施設（遊戯室など）にするのではなく、別々に作るべきだと思う。
- 平成23年度、和具保育所へ預けますが、1・3階と園庭・給食室の工事が行われる中へ預けるのが、とても心配で不安です。本当に大丈夫なのでしょう？
- 志摩支所の幼稚園と現和具幼稚園を選択するのであれば、志摩支所の幼稚園は定員制にした方が良いでしょう。
- 来年子どもが保育所に入るが正直入れたくない。1階をどう使用するのははっきり決まっていなくて不安だ。
- 3階は使用しない（保育室）と言っているが本当に使用しないのか。
- 支所にできる幼稚園も前々回の説明会で1階の壁をなくし、くつをはけばすぐ園庭という話を聞いて、子どもたちにもいい環境だと思います。
- 現幼稚園は、お迎え後、子どもたちがよく遊んで帰るけど、支所でも自由に遊べるようにして欲しいです。
- 3階の遊戯室は、幼稚園児は使用できないのですか？
- 今の人数でも、保護者が入ると小さなスペースでしていたのに、120人も入ってしまうと、保護者の見学もできなくなると思う。
- 園庭で遊ぶのも、各クラス時間を分けるなどいろいろ制限が出来てしまうのではないのでしょうか？
- 支所での保育希望はありますが、2分化に不安のある方もいます。
- 2分化になった時には、支所幼稚園、現和具幼稚園の交流会や運動会や行事は、同日1ヶ所などして頂くと不安もとれるかと思っています。
- 支所・現和具幼稚園を選択しても、同じ幼稚園に通っているという感じが良いと思います。
- 出来れば、2階も各部屋に手洗い場、外にも手足を洗う場所・トイレは必要だと思います。

- ・ 現和具幼稚園が良いが、春休み・冬休みの預かりが、幼保一体化施設しか預かりが無いのはおかしい。
- ・ 志摩支所を改築した中に、幼保の全員を入れるのは無理があります。
- ・ 建物は、地震などの時志摩支所の方が、安全で良いと思います。
- ・ 幼稚園が別れてしまうと、小学校に行ったときの子どもたちの関係がどうなのか。
- ・ 幼稚園には幼稚園の外での遊び、保育所は保育所での遊びがあると思うので、一体化には賛成できない。
- ・ 支所を保育施設として利用することには反対です。
- ・ 現幼稚園のみか全児童が収容できる様になってからでもいいのではないかな。
- ・ 志摩支所には、幼稚園か保育所だけ入れたら良いと思う。
- ・ 文化会館下の駐車場に新しい保育所か幼稚園を建ててほしい。
- ・ 幼稚園児も保育園児もテラスから元気に園庭に遊びに行く姿が見たい。
- ・ 幼稚園を現行と支所で選択にした場合、それで納得する保護者もいるのかもしれませんが、子どもたちにとって何が良い事なのでしょうかな。
- ・ 市や親の都合だけで、支所と現行和具幼稚園に分けられ、仲良くなった友達と離される子どもがかわいそう。
- ・ 今の幼稚園に全員が入ると交通の面で心配なので支所と幼稚園を分けて出来たら良いと思います。
- ・ 合併するのであれば、保育所のみ支所（1・2階を使用）。幼稚園は現在の和具幼稚園を使用もしくは改築、増築してはどうですか？
- ・ 4・5歳児全員に和具幼稚園に行ってもらいたいのが希望ですが、もし無理で両方に幼稚園となった場合は、なるべく和具幼稚園に行ってもらいたいために和具幼稚園を優遇するようにしてほしい。
- ・ 保育所は保育所・幼稚園は幼稚園と分けた方が良いかと思ひます。
- ・ 保育室が幼保一体化施設の1・2階に入るのに、保育室が確保出来ないから現行和具幼稚園は必要です。
- ・ 1・2階を保育所にしてほしいという保護者の声が多かったのに、幼稚園1階、その人数によって子どもの過ごす階数が変わるのはおかしい。
- ・ 保育所と幼稚園が4歳になった時に選べるようにしたらいいと思う。
- ・ 火災等の災害時にすべり台を使用し、小さな子どもを避難させることは、いくら法律的に良くても、常識的におかしい。
- ・ 災害の時に1階以外の逃げ場所が大丈夫か心配です。
- ・ いらぬ事にお金を使わず、子どもたちの為に使って下さい。
- ・ 防災面で安全でも、日々危険だらけです。
- ・ 支所改装の図面、新しく見直したのになぜ、スロープが1ヶ所なのか？4ヶ所くらいスロープを作るべき。

- ・ 児童館のようにして昼間は関係者以外立ち入り禁止にすると、不審者も入ってこなくて安全だと思う。
- ・ 施設整備に望む事は、安全面と衛生面です。
- ・ 階段を直すことが無理なら、外付けでも、2階からのスロープを付けて欲しいです。ベビーカーや車イスも通る事ができるくらいのゆるやかなスロープを希望します。
- ・ 現在は、靴を履かないと1・2階は行き来が出来ませんが、外からは、スロープを利用して中では階段を使えば良いと思います。
- ・ 志摩市の財政も大変きびしいと思いますので、支所での幼保一体化施設が良いと思います。
- ・ 少子化になってきている志摩町に2つの幼稚園は必要ないと思います。
- ・ 兄弟がいるので、幼稚園・保育所が同じ施設になるのは賛成です。
- ・ 同じ地区に2つ幼稚園を設け、選択性とするのは、あまりいいことではないと思います。
- ・ 一体化には反対ではありませんが、大人の施設に子どもを通わせるのは納得できません。
- ・ 一体化になるのは仕方がないと思うが、もう少し子どもたちの環境を考えてほしい。
- ・ 幼保一体化を行っていくならば、志摩支所内の整備にお金をかけられるようにして、施設をより良いものにしてもらいたいです。
- ・ 一体化になる方向で進んでいるのに何を意見しろというのですか？
- ・ 一人一人が意見を言ってもそれが受け入れてもらえるのですか？
- ・ 一体化の方が送り迎えの駐車場もきちんとありますし、これからの事を考えると都合も良いと思います。
- ・ 市の財政状況等も考慮したうえで千歩譲って仕方なくという思いがあります。
- ・ 他地区の保護者の送迎負担等を考えると選択制も仕方ないと思います。
- ・ 大規模災害時の事を考え、子どもたちの安全を確保できる志摩支所での保育が親として判断するべき場所であると思っています。
- ・ 幼保一体化について反対はありません。
- ・ 車など無い人は、和具まで(朝の忙しい時間)バスで通園しなくてはいけないのですか？
- ・ 仕事の都合などでバスの時間が合わなければ、どうすれば良いのですか？
- ・ スクールバスがないと早朝～夜おそくまでの預かり保育となってしまう園児が出るのではないですか。
- ・ スクールバスを出すと言う事であれば、一体化でも大丈夫と思う。
- ・ 65歳以上の方が、和具まで送迎するのは難しいと言っているのですから、職員が定期バスに乗って、施設まで送迎したら良い。
- ・ 夜19時までの預かりをするより、バスの時間に合わせて、登降園の時間に幅を持たせた方が良いと思います。
- ・ 14時や16時に向かえに行きたくても、バスの都合で行けない人もいます。その人達の為に、仕方なく過ぎてしまった20～30分の預かり保育料は無料にする。

- ・ 整備には税金等を使っていると思うので、今後の事をよく考えて整備して欲しい。
- ・ 現和具幼稚園の存続は、お金の無駄ではないか？
- ・ 選択性にした場合、予算的にかなりの負担になるのではないのでしょうか？
- ・ 無駄に税が使われることのないようにしてもらいたいです。
- ・ 現和具幼稚園をそのまま使ってほしいです。
- ・ ほとんどの人が和具幼稚園を希望すると思います。
- ・ 現和具幼稚園は、園庭へ出るにもすぐですし、子ども達が伸び伸び出来ると思います。
- ・ 4・5 歳児は全員、和具幼稚園に行つて欲しいです。幼稚園児の人数によって左右される 3 歳児がかわいそうです。
- ・ 和具保育所の保護者会では 1 階を 3 歳児（入れば 2 歳児も）、2 階を 0～2 歳児が良いと決定しています。
- ・ 市の対応として、なるべく和具幼稚園へ行つていただくように文書等で促してほしい。
- ・ 今後、保育所・幼稚園ともに役員の引継ぎをしっかりと頂き、4・5 歳児の和具幼稚園入園への方向をつけて頂きたい。
- ・ 現幼稚園のような自然に囲まれ、ふれ合い、学ぶ、それが本来の子どもの姿です。
- ・ 予算がないからと言って、子どもたちに窮屈な思いをさせるべきではないと思います。
- ・ 現幼稚園では、自然に囲まれ、子どもも毎日生き生きとしています。欠点があるとすれば、通学路が狭くて、もし、災害が起きた場合、急なお迎えの時も渋滞になるのは絶対だと思います。
- ・ 志摩地区は良い意味で田舎、そして、国立公園の中にあるというすばらしい立地なので、子どもたちが広々と伸びのびと教育をうけられるような場所であつてほしい。
- ・ 子どもたちが今まで通つていた保育所や幼稚園のように伸び伸びとすごせる施設にしてほしいです。
- ・ 役所の都合でふりまわされ、実際に利用する者たちの事が全然わかつてない。
- ・ 国の設置基準に準じて下さい。
- ・ 志摩支所への保育所・幼稚園運営について、人数がまだ多いと思うので先延ばしした方がいいと思う。
- ・ 道路・園庭も狭く、息苦しい感じがします。のびのび遊べる・危なくない・自然がいっぱいの場所が好ましいですが、それがむずかしい現状なのもよくわかります。
- ・ 現在の支所の広さの中に何百人の子どもを詰め込んで教育するのは、子どもが伸び伸び遊べないと思います。
- ・ 箱に詰め込むのではなくて、新たに環境のよい施設を建てて、保育して欲しいです。
- ・ 志摩町一本化は反対です。一体化にするのであれば新築希望です。
- ・ 志摩地区幼保一体化は基本的には賛成ですが、保育所、幼稚園、小学校を 1 つの地区に大きく作つてはいかがでしょうか？経費等も 1 か所に集まっているほうが良いと思います。土地はたくさんあるので、そういう風に活用したらいかがでしょうか。

- ・ 志摩支所ではなく、文化会館を幼保一体化施設にしたら良いと思います。
- ・ 新築ができれば喜んで、そこに通わせたいです。
- ・ 子どものためを思うと支所ではなく、新しいものを建ててもらいたい。
- ・ 理想としては新築を望みますが、もう今さら言っても無理があると思うので、市としては、まだまだ子どもたちにとって良い方向になるように考えて努力してほしいと思います。
- ・ 合併するなら、収容できる広さに幼稚園もたてなおすべき！
- ・ 幼稚園は、いずれ新築した方が良い。
- ・ 地域性から見ても新築すべきだという意見は変わりません。
- ・ 新築が予算面で、どう駄目なのか明白な回答が得られないことに憤慨しています。
- ・ 住みやすく、子育ても十分できる志摩市にしてほしい。
- ・ 人数が多いからか和具が主流になっていて、他地区が妥協ばかりしていると思う。
- ・ 人それぞれいろんな意見があって、みんなが自分の意見を通そうとするのはおかしい。
- ・ 保護者の意見を聞くもの必要だけど、志摩市ではっきり決めて欲しい。
- ・ 和具幼稚園がいろいろ動いていますが、方向性が分からず他の保護者の方たちが混乱すると思います。
- ・ 月・金の午睡用の布団を持って2階へ上がるのが危険という意見もあるので、その日だけ、一部に回収所を作り、職員に運んで頂くとかの工夫をお願いします。
- ・ 保育所が1・2階でなくても良い。
- ・ 皆、子どもの為、少しでも良い方向にと望むのは同じであると思う。今の段階では、再度内容を固めて説明会を開き、話を進めていけば、歩み寄れるのではないかとまだ期待する。
- ・ 幼稚園と保育所を1つにし「こども園」にする。預ける時間や金額は、保育所の時間にする。
- ・ もっとみんなの意見を聞いてゆっくり進めていけばいいと思う。
- ・ 図面をわかりやすく、みんなにも配布すべき。
- ・ 小さい子どもがいるのだから説明会に出席したくても出来ない時がある。後でどういう話をしたか教えてほしい。
- ・ 幼保一体化はもめたので、これからは勝手に進めることのないようにしてもらいたいです。
- ・ 就学前の子どもたち、遊びの中で、いろいろな経験をして成長して欲しいです。
- ・ いろいろ難しいこともあると思いますが、これからの志摩市を担っていく子どもたちのことを一番に考えて、納得できる施設ができることを願っています。
- ・ 市の職員が勝手にしたことに対して、何故我が子が犠牲にならなくてはいけないのですか？とても不思議です。
- ・ これから志摩を背負っていく子どもたちをもっと大切にして欲しいです。

- ・ 志摩支所 2 階を改修する際、園庭の工事をする際、3 階で保育を続けていたことにも憤りを感じています。かなりの騒音だったことをご存じでしょうか。そのことを知っている保護者はこれから志摩支所に子どもを通わせたいとは思わないはずです。
- ・ 布施田保育所も残して、工事の騒音や危険から子どもを守れる環境を作ってあげられないでしょうか。
- ・ 布施田なので、和具にはあまり行きたくない。
- ・ いくら生徒数が減っているからと言っても、やはり各地区に幼稚園・保育所は置いてほしいです。地域の学校へ通い行事・風習等の学習を学ぶことも大切なのではないかと思います。
- ・ 幼稚園と保育所、両方いかなければいけないのか？（伊勢はどちらか選択出来る）
- ・ 最初は、志摩支所の空いたスペースを使って、良い事だと思ったけど、今となってはあまりにも計画性のない無駄な事だったのかと思う。
- ・ 平成 24 年、志摩支所へ移動となり実際使用してから、意見交換会やアンケートなどで意見・要望がないかを聞いて頂けると嬉しいです。
- ・ 子どもたちの事を 1 番に考えて作って欲しい。
- ・ 何度か集まりに参加させて頂きましたが、あまり内容に変化はないと思います。
- ・ 自分たちのことばかり言うのも変ですが、お金どうこう言うより、もっと各保育所・幼稚園に目を向けて現実を見てほしいです。
- ・ データ上で語られても心に響きません。
- ・ こういう問題が少子化につながっていく。志摩町を離れて行く人も増える。最悪の事態です。
- ・ せめて（片田・布施田）・（和具）・（越賀・御座）3 か所で保育所・幼稚園・小学校・中学校で出来ないですか？
- ・ 資金面（目先の）より、もっと長い先を見越して、行動してあげるべきと思う。
- ・ 子ども的人数がもう少し減ってから幼保一体化を考える方がよい。
- ・ 子どもたちの保育環境をより良くするために、人員の増員や遊具の増設などに使ってほしいです。
- ・ 「幼稚園」という枠のために 1 階でしか保育を行えないというのであれば「幼稚園」をやめて「保育・教育」を目的とした「預かる所（こども園）」を新設しては？
- ・ 子ども仲が良い友達が現幼稚園ならば子どもの意見を尊重してあげたいと考えています。
- ・ 現幼稚園は、夏休みの預かりなどがあるのか親は両親共に仕事をしているので、不安に思います。下の子が保育所なので、送り迎えなどを考えると一体化施設内の幼稚園の方が親にとっては都合がいい。
- ・ 何故一体化にこだわるのでしょうか？
- ・ 施設整備に関してなんですが、そもそも、今の志摩支所に無理やり保育所を作ると言う

事をするので、そのような問題になるのではないですか？

- ・ 和具小学校・布施田小学校・越賀小学校・御座小学校へ保育所や幼稚園を入れたら良かったのではないですか？
- ・ これは「市」の都合ですよ？なぜ支所に幼保一体化するのか具体的に答えてほしい。
- ・ 幼稚園を3歳児から入れるようにしてほしい。
- ・ 保育所と幼稚園の良い所をうまく取り上げてもらえたらいいと思います。
- ・ 児童すべてが収容できるまで焦らなくてもいいと思います。
- ・ 保護者は今の段階では全然納得してはいませんので、市側ももっと考えて下さい。
- ・ 市の言われる「より良い施設作り」と言われるのであればこれは最低の施設です。
- ・ 他の町が新築や子どものための施設を改修されるのに何故、志摩町だけが遊戯室もない大人の施設に閉じ込めるのか？という思いは未だに払拭されてはおりません。
- ・ 市長やこのことを決めた担当者は志摩町の幼保保護者たちや子どもたちに対して「犠牲にしてしまって申し訳ない」という思いがあるのか？もし、無いのであれば、そういう気持ちを持ち続けて欲しい。
- ・ 初めから市長が出てきていれば保護者の生の声をその時に聞けて、期間もあり、改善することも可能だったかも知れません。実際来られたのは3回目の説明会からで日がないのが現状です。
- ・ 市としての対応のまずさと今一度反省していただき今後は真摯に対応をお願いいたします。
- ・ 支所の改修に当たり、どんなささいなこと小さなことや予定のことでもすぐに保護者へ情報をください。
- ・ 「工事期間がこれだけかかります」「園庭が1年間使用できなくなります」等、絶対に隠し事はしないでください。
- ・ 協議会を立ち上げてぜひ一緒に話をして進めていきましょう。
- ・ 全体的に言えることですがもっと早く、出来ればあり方検討会の頃から図面や説明会を開かなかったのか？本当に悔やまれます。1年未満で決定できることではないでしょう。
- ・ 今さらですが、御座・越賀地区と同じ時期に一体化が良かったです。
- ・ 現和具幼稚園では、送迎の際、道幅が狭く、車との対向が大変です。
- ・ 子どもたちの命を一番に考え対応していただけるのであれば、何の反対もありません。
- ・ 子どもたちが大人たちの問題で犠牲にならない事を願います。
- ・ 和具幼稚園側も他地区へのPRを平成23年度にしてもらいたい。
- ・ 生徒、児童数の減少により、保育所・幼稚園・小中学校の統廃合はやむを得ないことだと思いますが、幼保一体化とは分けて考えるべきではないでしょうか。
- ・ 他の地区は壊して、新しくきちんと子どもたちの過ごしやすい設備を作っているのに、和具だけ支所を使えというのは勝手すぎる。
- ・ 和具に子どもたちを育てていける場をもっと考えて欲しい。

- 選択性はよくないと思います。親の選択で仲の良い友達同士が離れてしまうかもしれません。
- 現保育所はそもそもアスベスト問題に対する一時的措置だったのではないですか？
- 子どもたちの教育・保育に対する市の考え方には常に疑問を抱きます。
- 親なら便利さよりも子どもの日常生活の安全を望むものだと自分は思っています。
- 幼児期の体験、記憶は成人してからの人格形成に多大な影響を及ぼします。支所での制限だらけの生活の中では子どもたちの体力面の発達途上に加え、心的発達にも影響が出るのではないかと不安に思います。
- 現和具幼稚園も含めて一体化施設幼稚園という位置づけができるのではないのでしょうか。
- 保育士や幼稚園の先生の意見が知りたい・情報をもっと発信してほしい。
- 大人の都合ではなく、子どもたちのことを一緒に考えて頂けるのであれば、嬉しく思います。
- 保育所に通うのに、階段はあぶないと思うけど、「和具の保育所の子どもは日本一、階段上手に歩けるのよ！」と教えたいと思います。
- 今、支所へ反対している方、現和具幼稚園希望の方にも納得してもらえるには、いきなりの一体化ではなく、ゆるやかな一体化が良いと思います。
- 実際に働く先生方、保護者、子どもたちの反応、市の考えを話し合う場を年 2~3 回作り、一体化施設のよりよい向上を目指していくお試し期間としていけば良いと思います。
- 支所で全児童受け入れ可能となる人数に近づく時、もう一度、支所での一体化が良いのか、やはり分けての運営が良いのか、改めて決める形はどうでしょうか。

以上