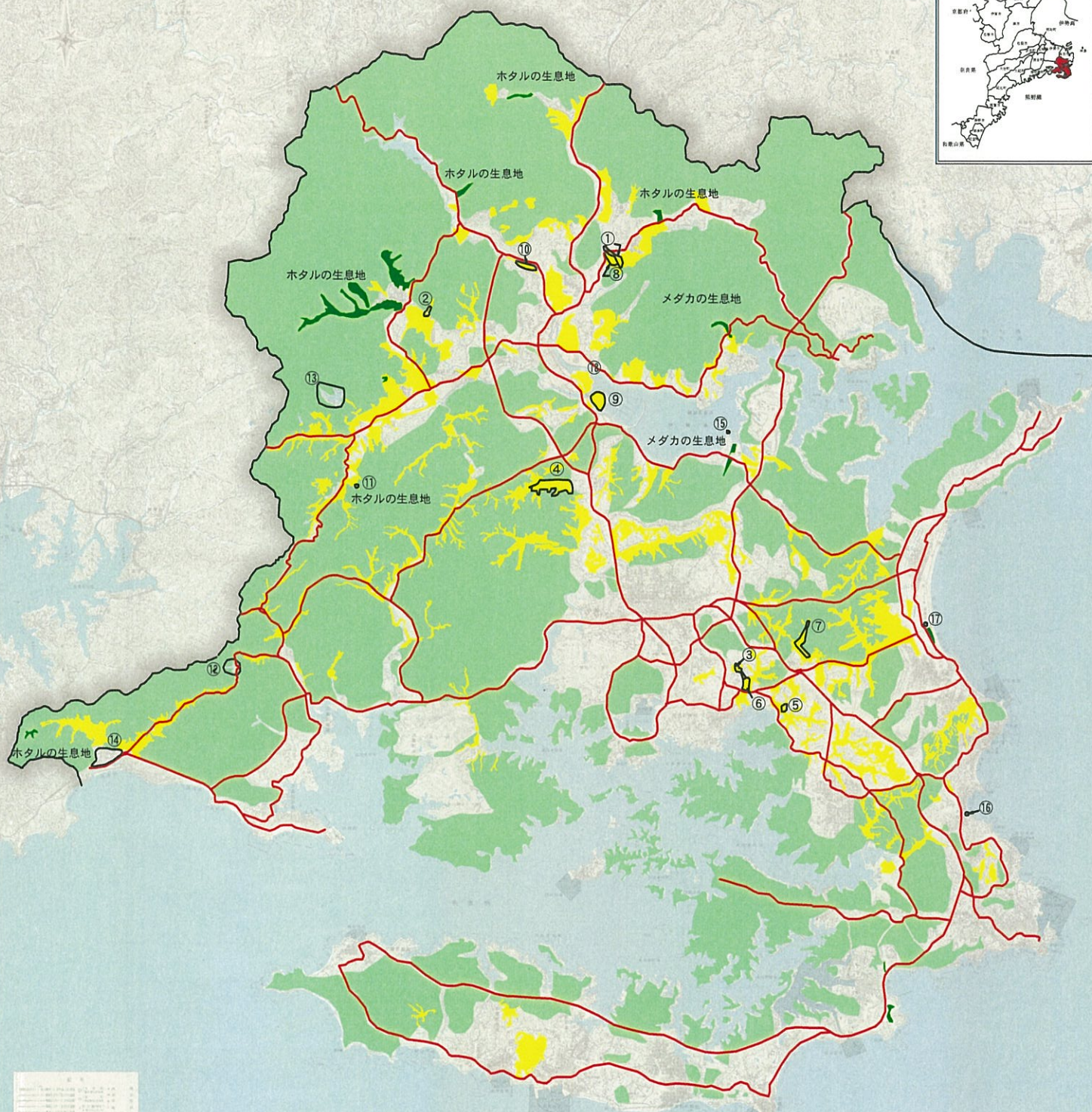


志摩市田園環境整備マスタープラン



番号	事業名	実施地域
①	農業用水施設整備	磯部町山田地区
②	農業用排水施設整備	磯部町築地地区
③	農業用排水施設整備	阿児町神明地区
④	農道整備	磯部町穴川地区
⑤	農道整備	阿児町神明地区
⑥	農道整備	阿児町神明地区
⑦	農道整備	阿児町神明地区
⑧	農道整備	磯部町山田地区
⑨	農道整備	磯部町穴川地区
⑩	農道整備	磯部町恵利原地区
⑪	農地防災	磯部町桧山地区
⑫	農地防災	浜島町南張地区
⑬	農地防災	磯部町栗木瓜地区
⑭	農業集落排水施設整備	浜島町南張地区
⑮	農業集落防災安全施設整備	磯部町坂崎地区
⑯	農業集落防災安全施設整備	大王町群名地区
⑰	県営湛水防除事業	阿児町阿児地区
⑱	農村地域防災減災事業	磯部町下之郷地区

凡 例	
— — — — —	市町村界
■	環境創造区域
■	環境配慮区域
■	既存の緑
— — — — —	主要道路

1 : 50,000