

志摩市 土砂災害ハザードマップ

磯部町

五知

このマップは、三重県が令和3年3月に指定した土砂災害(特別)警戒区域を基に作成しています。

場合によっては、色づけされていない場所でも土砂災害が発生する場合があります。

いざというとき「逃げる」ための一つの目安としてお考えください。

●志摩市 建設部 建設整備課 Tel.0599-44-0304

令和3年3月 作成

防災セルフチェック ～日ごろの備え(自助)～

土砂災害避難の事前確認

- 自宅を○で囲む(土砂災害範囲を確認)
- 避難場所・避難所を○で囲む
- 避難ルートを書き込む(複数のルートを設定)
- 目立つところに掲示(家庭内で共有)

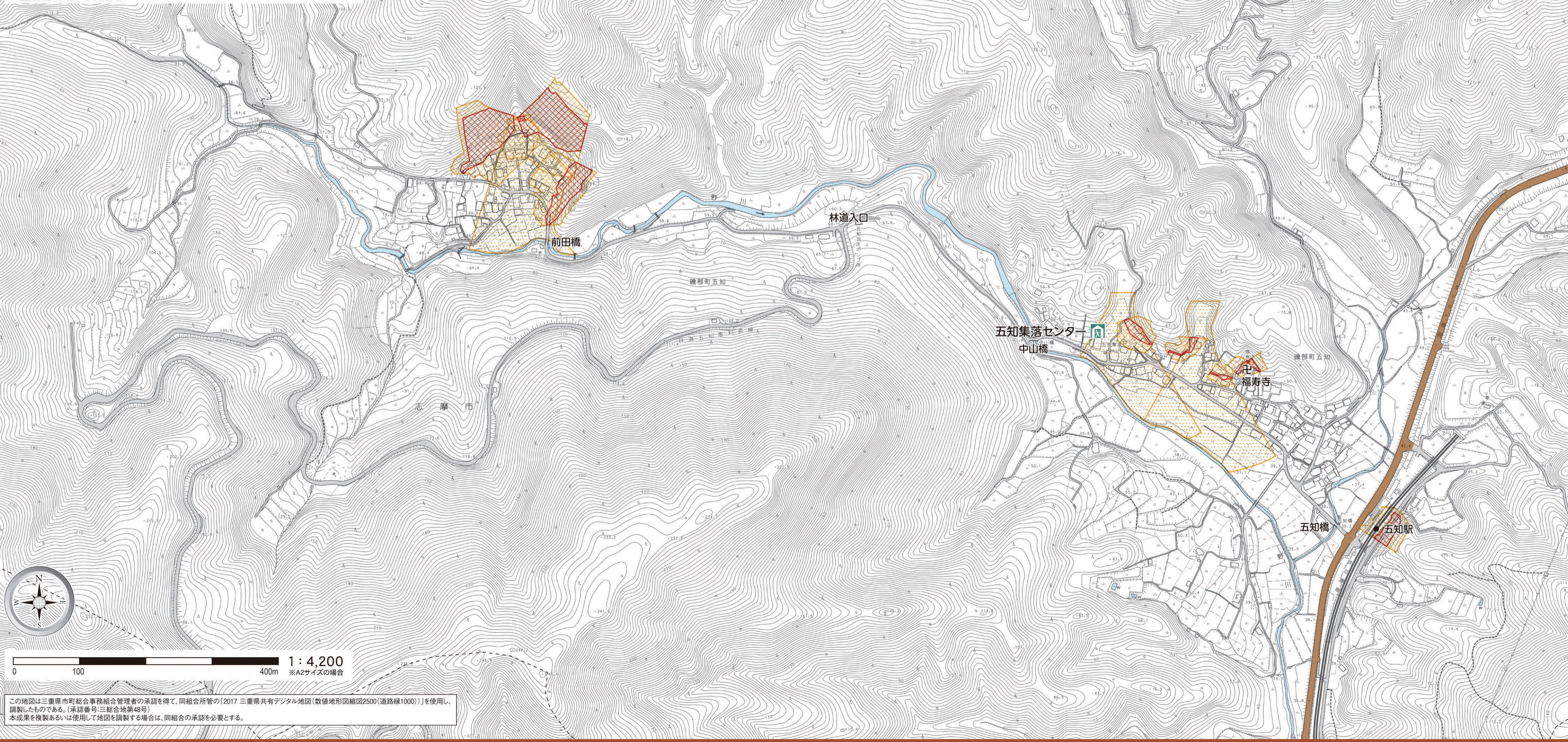
日常の防災対策

- 家具の固定と住宅の耐震診断・補強
- 家庭での防災会議(家族と合流するための打合せ等)
- 非常持出袋(食料・防災用品等)の準備
- 防災訓練への積極的参加

凡		例	
	市指定避難所		国道・県道
	土砂災害警戒区域(急傾斜地)		土砂災害警戒区域(土石流)
	土砂災害特別警戒区域(急傾斜地)		土砂災害特別警戒区域(土石流)

市指定避難所							
施設名	電話番号	災害種別			浸水深	浸水深30cm到達時間	海拔
		津波	地震	土砂			
五知集落センター	56-0335	○	○	△	—	—	46.0m
磯部ふれあい公園総合体育館	55-3345	○	○	○	—	—	29.5m

注:「△」が付されている避難所は、ハザード(危険)区域内に立地しているため、安全が確認されるまでは、絶対に近づかないください。



この地図は三重県市町総合事務組合管理者の承認を得て、同組合所管の「2017 三重県共有デジタル地図(数値地形図縮図2500(道路線1000))」を使用し、調製したものである。(承認番号:三総合地第48号)
本成果を複製あるいは使用して地図を調製する場合は、同組合の承認を必要とする。