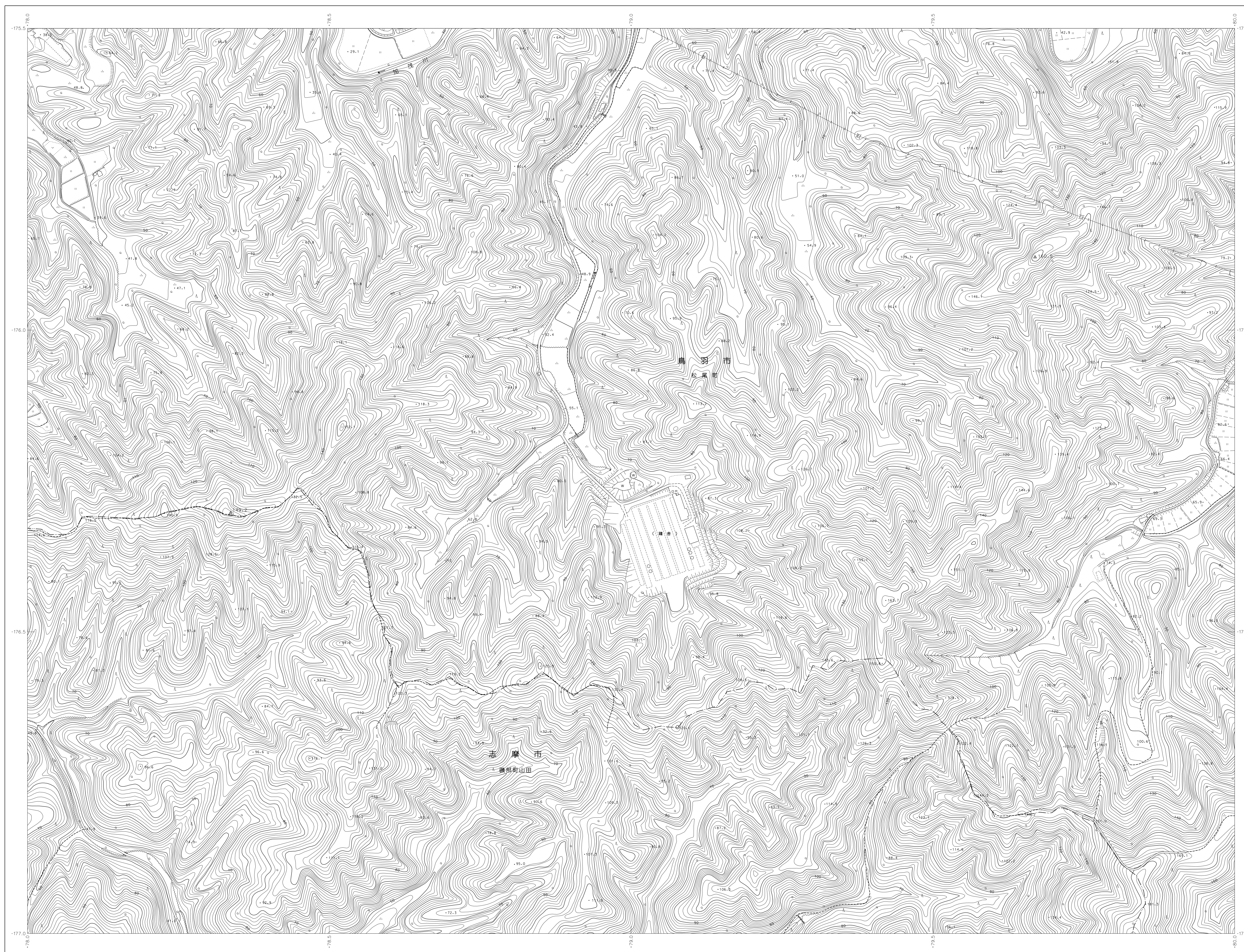
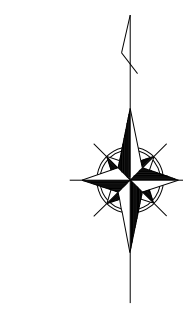


06PF894  
1:2,500地形図

# 三重県共有デジタル地図



PF893	PF894
PF991	PF992

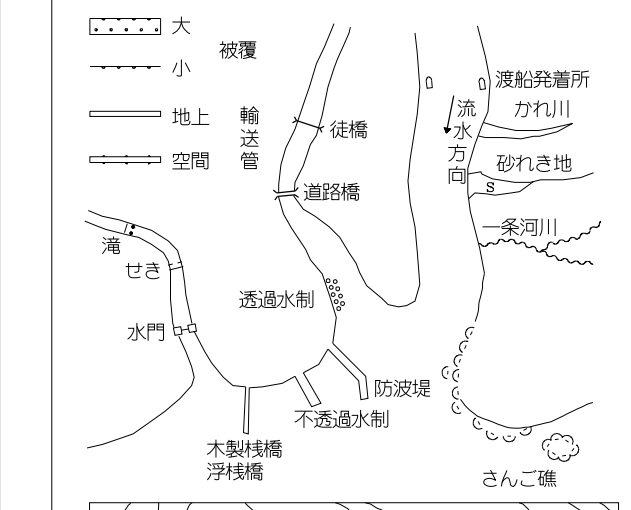


### 記号

普通建物	▲37.2 三角点
堤防	■12.04 水準点
橋	○14.8 水準点
...	...

普通道路	...
国道	...
...	...

田	...
畑	...
...	...



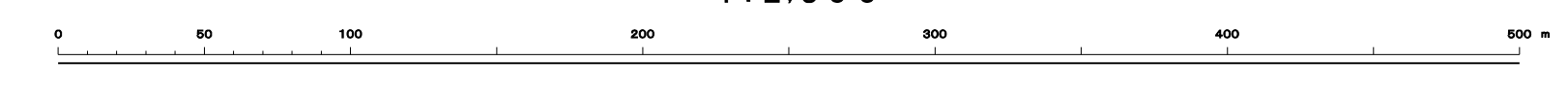
平成14年国土交通省告示第九号の標定による  
第11号図幅長(世界測地系に準拠)  
投影は横メルカトル法  
図面に表示している標高値は十メートル単位  
方面図は、日本測地学会の定める  
高さの基準に準拠した平均海面  
等間隔の間隔は2メートル

06PF894

平成19年測量  
平成24年修正

1/平成24年2月 補刷  
2/平成24年8月 現物調査

1:2,500



【この図幅は、国土測図院の図幅及び図面共有デジタル地図の図幅  
図幅を準拠して作成したものである。(図幅番号) 甲23 図幅第306号】

計画機関 三重市町総合事務組合  
作業機関 共有デジタル地図  
共同整備業務共同企業体