

1-4. 都市施設

○道路の状況

・国道・県道の総延長は162,221.0mであり、この内改良済は139,214.0mで改良率は85.8%となっている。

表 国・県道の状況(国道県道台帳データ(三重県))

名称		延長(m)		改良率(%)
番号	路線名	計画(A)	改良済(B)	B/A(%)
167	167号	19,491	19,288	99.00%
260	260号	26,427	26,427	100.00%
16	南勢磯部線	12,391	10,860	87.60%
17	浜島阿児線	12,560	12,560	100.00%
32	伊勢磯部線	4,901	4,901	100.00%
47	鳥羽磯部線	10,644	7,435	69.90%
61	磯部大王線	18,024	13,878	77.00%
112	磯部浜島線	6,473	5,917	91.40%
128	鳥羽阿児線	8,601	8,601	100.00%
129	磯部大王自転車道線	13,020	76	0.60%
152	南勢浜島線	315	315	100.00%
514	安乗港線	6,855	4,883	71.20%
515	波切港線	2,148	1,678	78.10%
602	登茂山公園線	4,406	4,396	99.80%
730	檜山路南張線	4,004	551	13.70%
750	阿児磯部鳥羽線	116	116	100.00%
合計	総計	150,375	121,880	81.10%

※令和6年4月時点

○鉄道・バス路線、駅・停留所の状況

・鉄道の徒歩圏を 500m、バス停の徒歩圏を 300m としたときの徒歩圏域内カバー人口は令和 2 (2020)年時点で 30,334 人(人口カバー率 65.9%)、令和 32(2050)年時点推計人口では、14,809 人(人口カバー率 65.6%)となっている。

表 公共交通機関 徒歩圏カバー人口

評価項目	令和 2(2020)年	令和 32(2050)年
徒歩圏カバー人口	30,334 人	14,809 人
市内総人口	46,057 人	22,561 人
徒歩圏面積	3,770ha	3,770ha
徒歩圏人口カバー率	65.9%	65.6%
徒歩圏カバー人口密度	8.0 人/ha	3.9 人/ha

※徒歩圏は起伏の多い地形や高齢化の進行といった地域特性を考慮し、鉄道駅:500m、バス停:300m を使用

※徒歩圏カバー人口:徒歩圏に含まれるメッシュ人口の合計により算出

※徒歩圏人口カバー率:徒歩圏カバー人口÷志摩市総人口×100 により算出

※徒歩圏カバー人口密度:徒歩圏カバー人口÷徒歩圏面積により算出

【参考】表 公共交通機関 徒歩圏カバー率(全国、地方都市圏)

評価項目	都市規模別平均値	
	全国	地方都市圏 (人口 10 万人以下)
徒歩圏人口カバー率	66.0%	61.0%
徒歩圏カバー人口密度	18.0 人/ha	9.0 人/ha

※令和 8 年都市構造の評価に関するハンドブック(改定版)(国土交通省)より抜粋

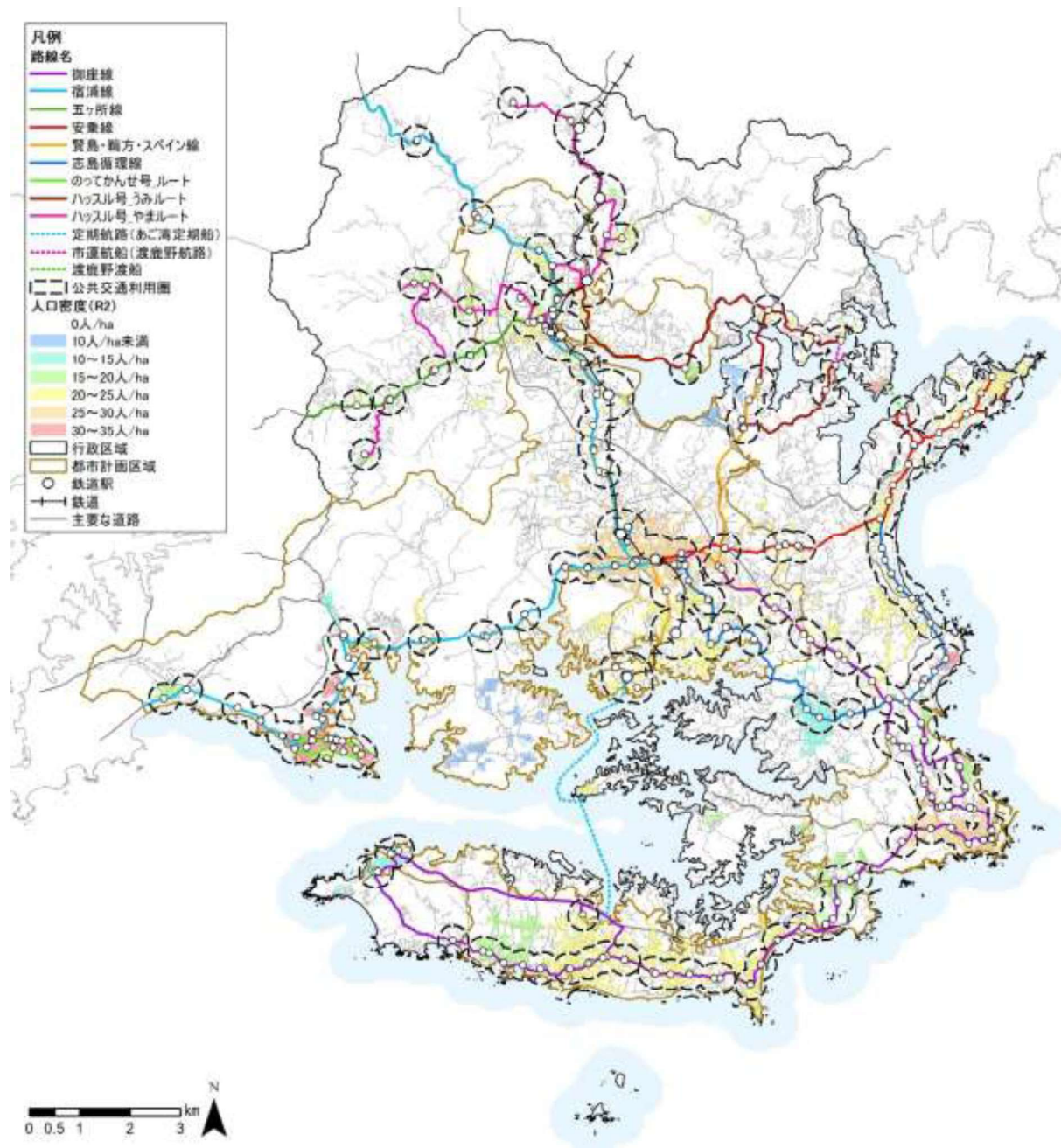


図 志摩市の鉄道・路線バス交通網と公共交通徒歩圏域(R2 メッシュ人口)

※徒歩圏は起伏の多い地形や高齢化の進行といった地域特性を考慮し、鉄道駅:500m、バス停:300mを使用

※鉄道、バスデータは国土数値情報(令和4年)をもとに最新の情報へ更新

※定期運行している路線バスを対象に図示(高速バスは除く)

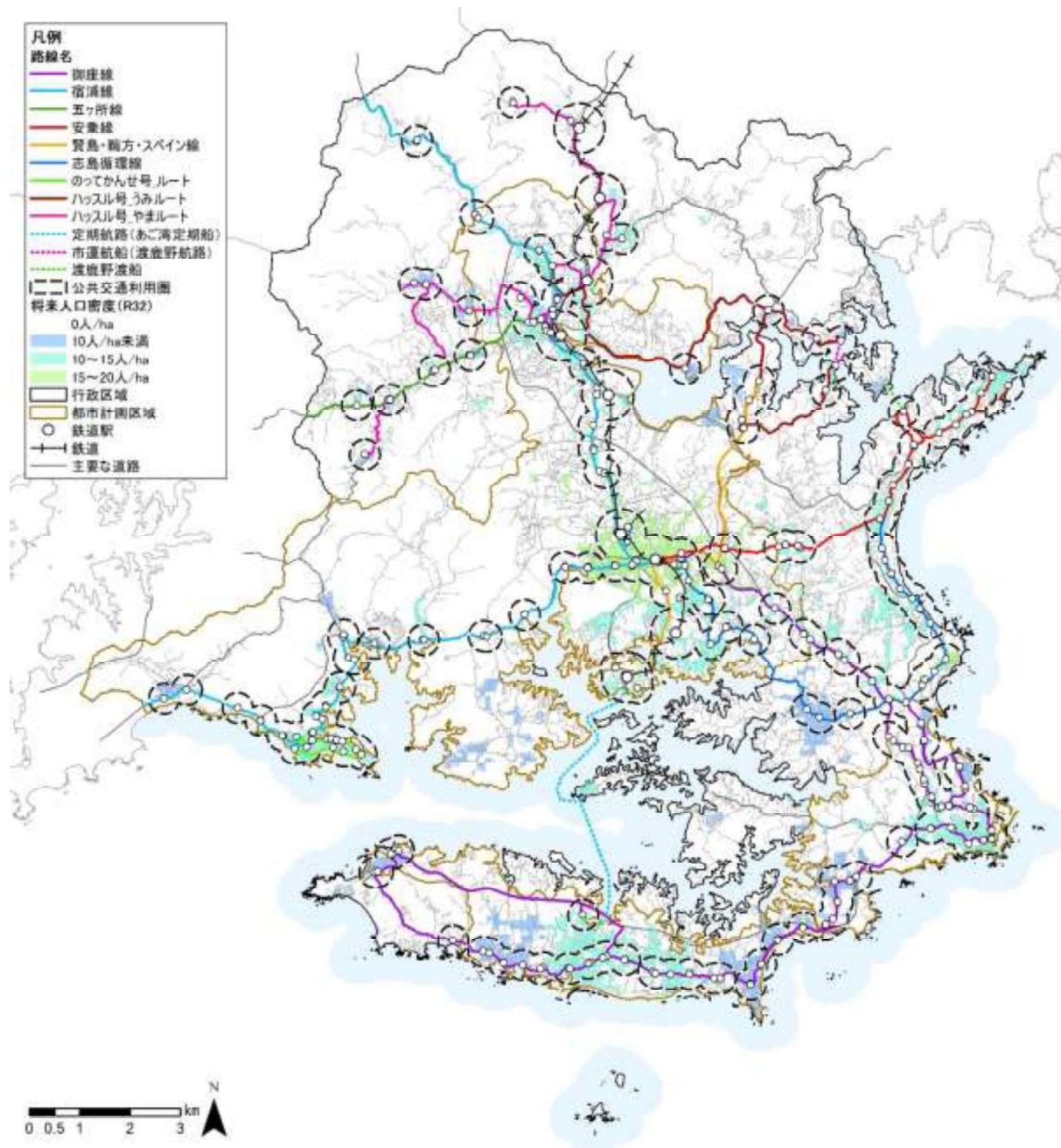


図 志摩市の鉄道・路線バス交通網と公共交通徒歩圏域(R32 メッシュ人口)

※徒歩圏は起伏の多い地形や高齢化の進行といった地域特性を考慮し、鉄道駅:500m、バス停:300mを使用

※鉄道、バスデータは国土数値情報(令和4年)をもとに最新の情報へ更新

※定期運行している路線バスを対象に図示(高速バスは除く)

○鉄道、路線バスの利用者数

- ・いずれの鉄道駅についても、令和2年・令和3年の乗車人員が落ち込んでいる。令和4年・令和5年について、令和元年時点の水準まで回復している駅はない。
- ・バスについても令和2年・令和3年の輸送人員が落ち込んでいる。令和4年・令和5年について、令和元年時点の水準まで回復していない。

表 駅別年間鉄道乗車人員(人)の推移(三重県統計書)

	志摩磯部			鵜方			賢島		
	計	普通	定期	計	普通	定期	計	普通	定期
H27	158,848	69,118	89,730	370,235	207,395	162,840	336,547	215,137	121,410
H28	166,402	73,822	92,580	376,596	215,526	161,070	313,672	196,522	117,150
H29	172,144	72,334	99,810	365,934	203,784	162,150	301,596	193,446	108,150
H30	178,383	70,683	107,700	355,107	199,467	155,640	291,886	178,846	113,040
R1	176,349	66,279	110,070	351,520	196,690	154,830	267,238	165,358	101,880
R2	135,234	26,064	109,170	234,928	91,708	143,220	201,539	93,419	108,120
R3	117,216	25,825	91,391	224,456	102,161	122,295	187,740	90,990	96,750
R4	120,711	36,695	84,016	305,385	185,746	119,639	228,797	135,169	93,628
R5	126,831	41,492	85,339	314,755	191,950	122,805	234,755	146,000	88,755

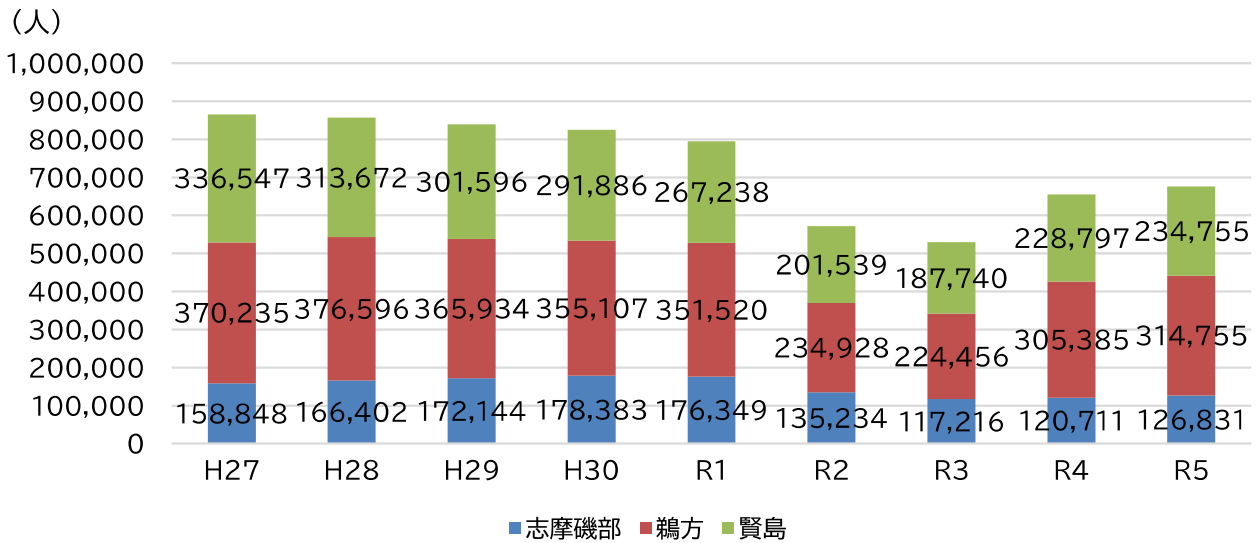


図 特急停車駅の1日当たり乗降客数の推移(三重県統計書)

表 駅別年間鉄道乗車人員(人)の推移(三重県統計書)

	五知			沓掛			上之郷		
	計	普通	定期	計	普通	定期	計	普通	定期
H27	6,960	3,240	3,720	4,238	2,828	1,410	18,212	8,762	9,450
H28	6,988	3,238	3,750	3,886	2,656	1,230	17,961	8,871	9,090
H29	6,881	3,071	3,810	4,011	2,421	1,590	19,013	9,833	9,180
H30	5,734	3,064	2,670	4,435	2,245	2,190	17,272	10,372	6,900
R1	4,838	2,318	2,520	4,230	2,070	2,160	17,092	10,612	6,480
R2	2,963	743	2,220	2,620	1,060	1,560	11,748	5,808	5,940
R3	2,222	734	1,488	2,647	1,064	1,583	10,218	5,987	4,231
R4	2,500	1,099	1,401	3,440	1,266	2,174	11,901	6,716	5,185
R5	2,445	1,569	876	3,973	1,587	2,386	13,806	7,800	6,006
	穴川			志摩横山			志摩神明		
	計	普通	定期	計	普通	定期	計	普通	定期
H27	12,514	5,404	7,110	16,403	8,663	7,740	34,810	8,140	26,670
H28	14,340	5,370	8,970	18,069	10,539	7,530	38,103	9,483	28,620
H29	13,721	5,291	8,430	18,121	10,051	8,070	36,786	8,766	28,020
H30	14,251	4,891	9,360	17,553	9,663	7,890	40,074	8,064	32,010
R1	12,365	4,715	7,650	15,860	9,680	6,180	41,507	7,457	34,050
R2	7,830	3,270	4,560	9,454	5,584	3,870	36,095	4,805	31,290
R3	7,116	3,122	3,994	9,180	5,359	3,821	34,748	4,746	30,002
R4	6,825	3,415	3,410	12,634	7,127	5,507	32,743	6,130	26,613
R5	8,643	3,767	4,876	12,858	7,446	5,412	36,747	6,941	29,806

(人)

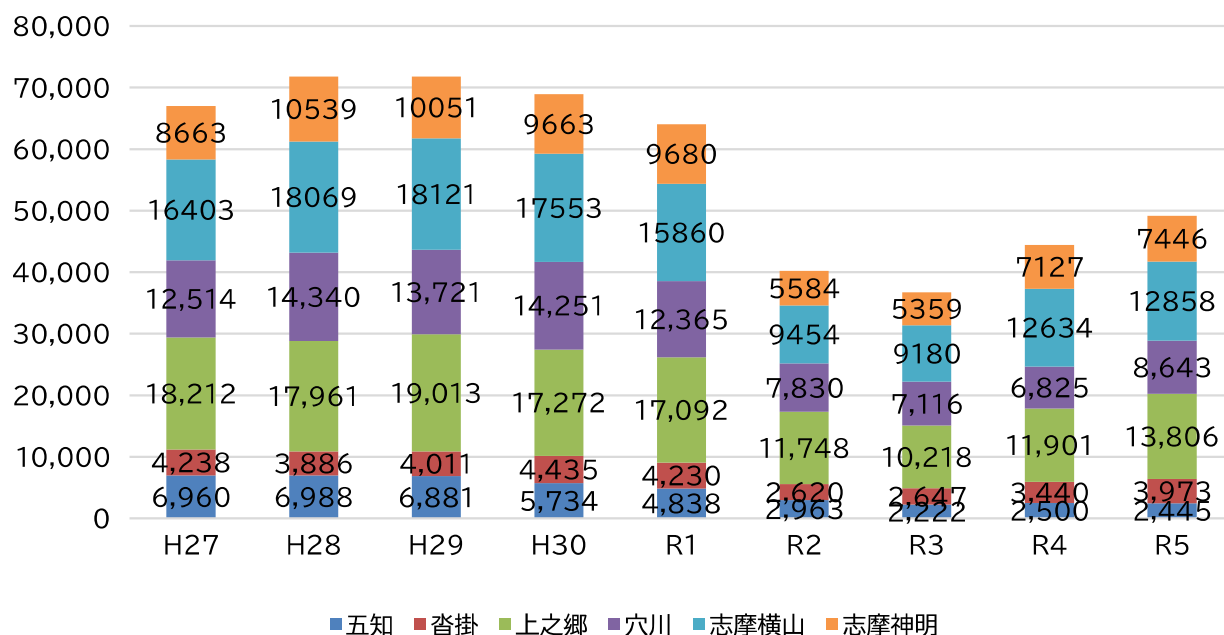


図 その他の駅の1日当たり乗降客数の推移(三重県統計書)

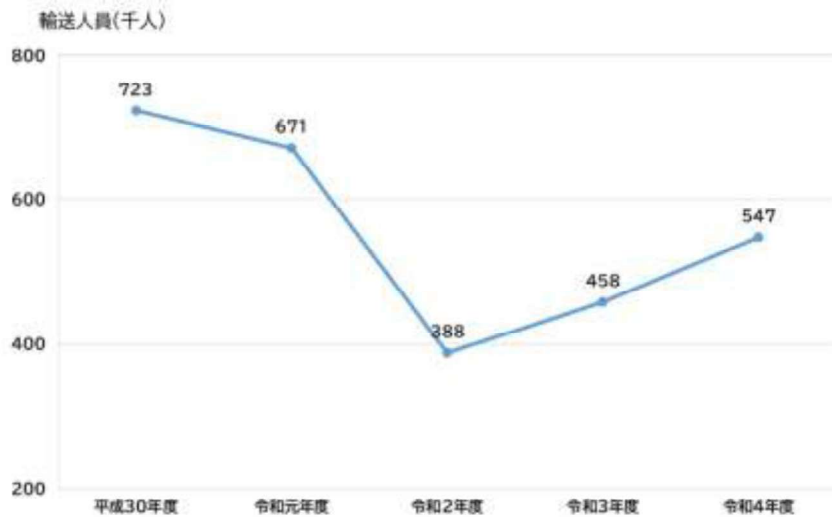
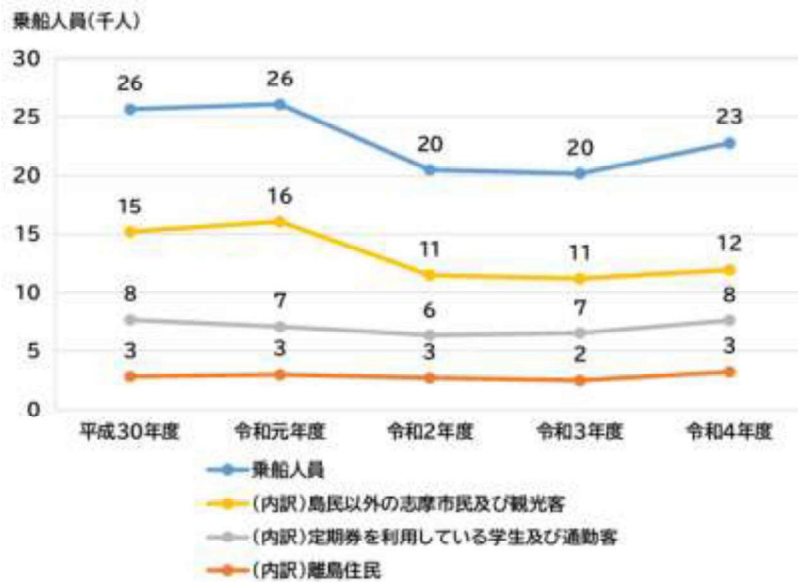


図 市内の路線バスの乗車人員の推移(三重交通株)



※出典:志摩マリンレジャー株

図 定期航路(あご湾定期船:賢島-間崎-和具)の乗船人員推移(志摩市地域公共交通計画)



※市運航船は、令和3(2022)年度に県道船が廃止され市運航船に切り替わった際に、運行回数の見直しを実施

図 市運航船(渡鹿野航路:渡鹿野・和田～三ヶ所～的矢～三ヶ所～渡鹿野・和田)の乗船人員推移(志摩市地域公共交通計画)



図 ハッスル号(やまルート)の乗降人員推移(志摩市地域公共交通計画)



図 ハッスル号(うみルート)の乗降人員推移(志摩市地域公共交通計画)

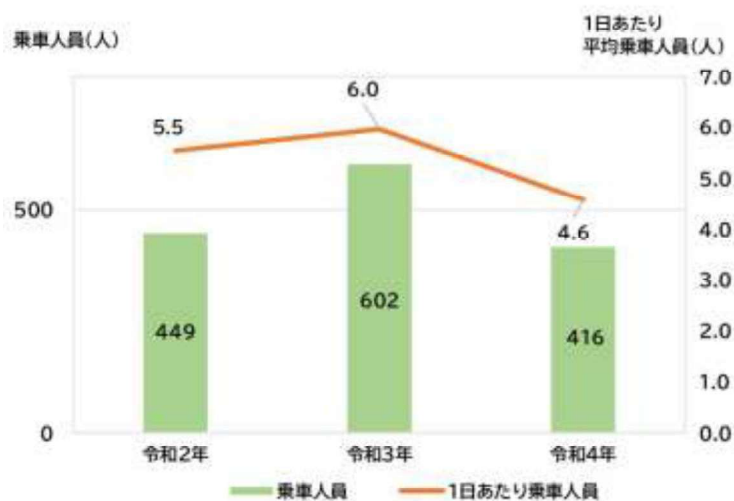
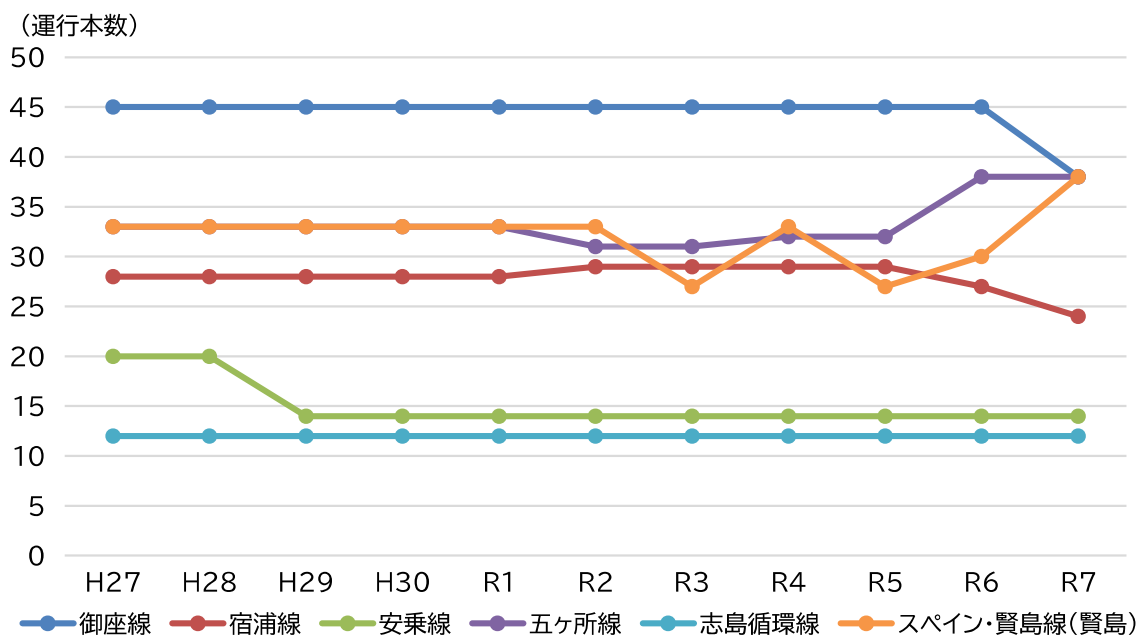
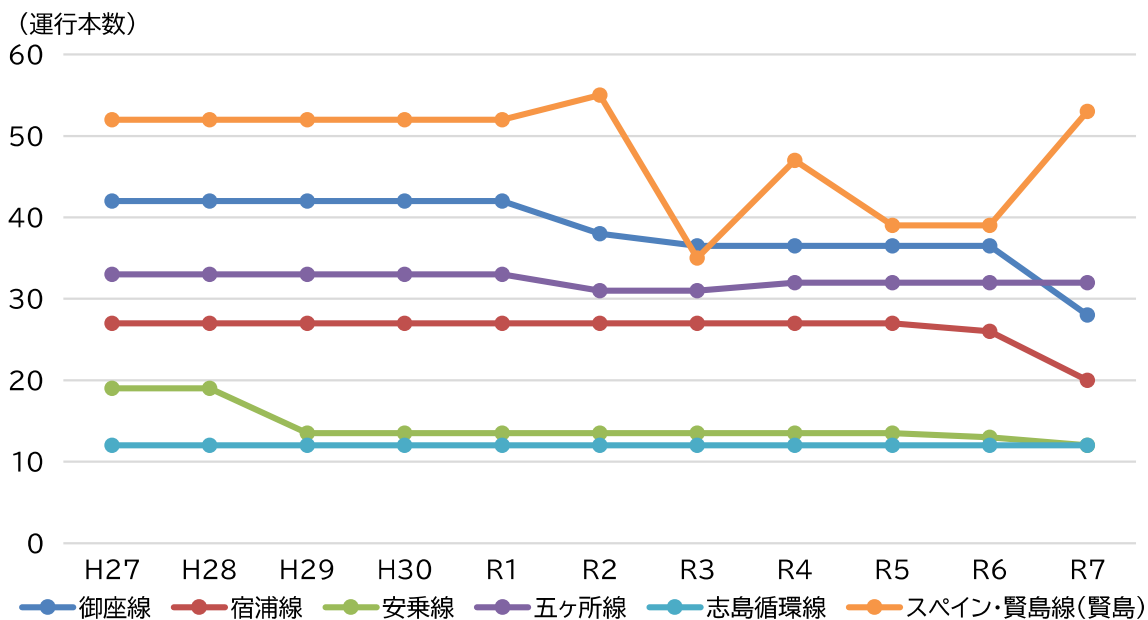


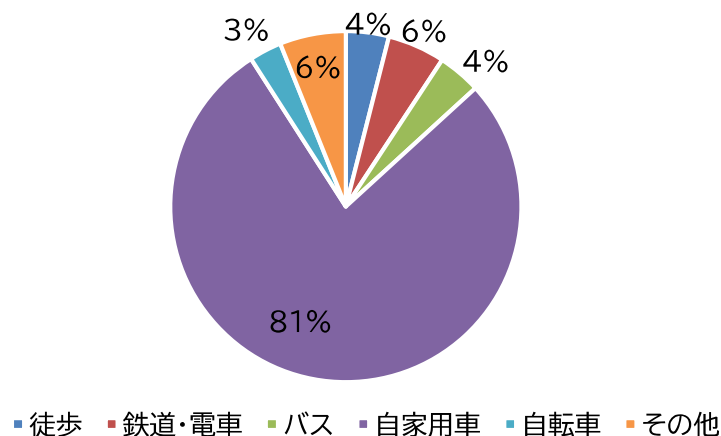
図 のってかんせ号の乗車人員推移(志摩市地域公共交通計画)



【参考】図 市内の路線バスの平日の運行本数(三重交通株)



【参考】図 市内の路線バスの休日の運行本数(三重交通株)



【参考】図 通勤・通学における交通手段(令和 2 年国勢調査)

○下水道の状況

- ・下水道区域は、浜島地域(塩屋・迫子・桧山路)、大王地域(船越)、阿児地域(神明・立神・安乗)、磯部地域(坂崎・的矢)に指定されている。

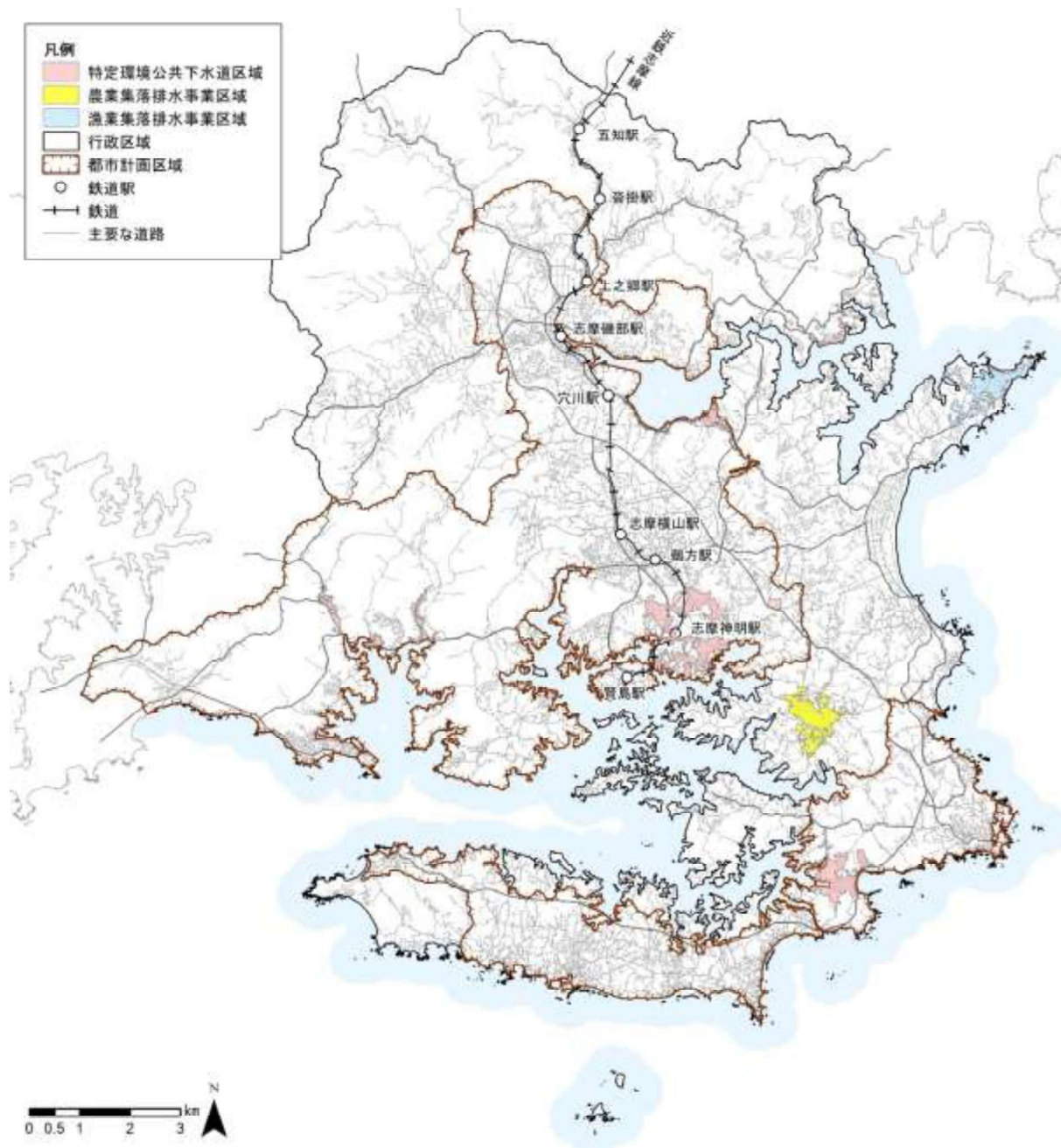


図 令和元年下水道区域(志摩市下水道管渠図)

○公園の状況

- ・都市公園は、街区公園 10 箇所、地区公園 1 箇所、運動公園 1 箇所、墓園 1 箇所の計 14 箇所、面積 23.10ha が整備されている。市全体に対する一人当たりの都市公園面積は 5.02 m²/人となっている（令和 2 年国勢調査人口:46,057 人）。
- ・都市公園以外の公園は 30 箇所、面積 162.91ha が整備されている。そのうち約 3 分の 2 をともやま公園が占めており、施設の配置としては偏った状況にある。

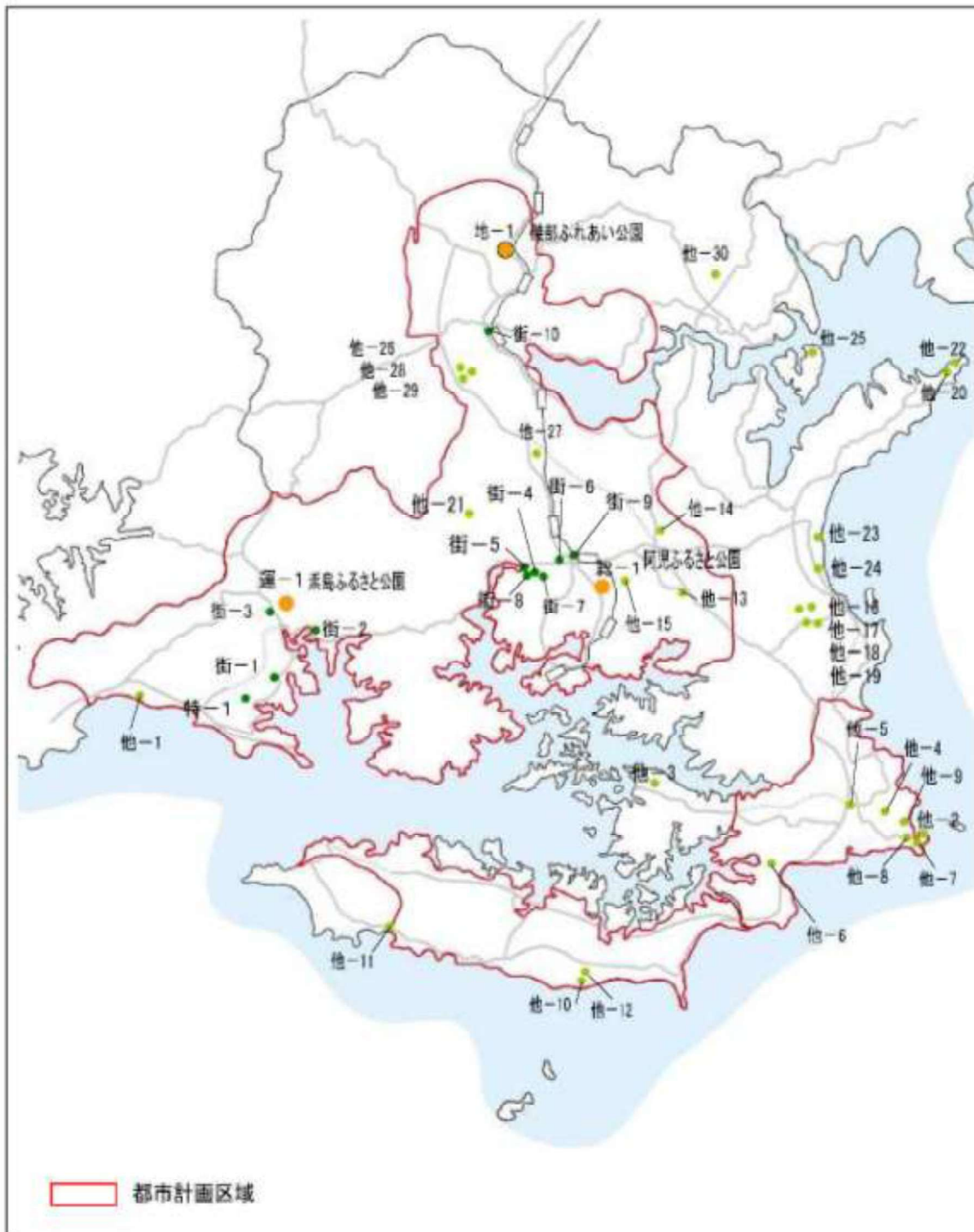


図 都市公園・都市公園以外の公園位置図(志摩市緑の基本計画)

表 都市公園一覧(志摩市緑の基本計画)

図面 対照番号	名称	種別	都市計画 決定面積(ha)	供用開始 現況面積(ha)
街-1	汐見成第1公園	街区公園	0.39	0.39
街-2	塩屋児童公園	街区公園	0.08	0.08
街-3	松山路児童公園	街区公園	0.08	0.08
街-4	小向井展望公園	街区公園	0.37	0.37
街-5	鵜方浜公園	街区公園	0.12	0.12
街-6	前川親水公園	街区公園	0.09	0.09
街-7	小入口ふれあい公園	街区公園	0.06	0.06
街-8	大入口ふれあい公園	街区公園	0.26	0.26
街-9	鵜方児童公園	街区公園	0.15	0.15
街-10	木場公園	街区公園	0.43	0.43
地-1	磯部ふれあい公園	地区公園	5.00	5.00
総-1	阿児ふるさと公園	総合公園	10.40	9.54
運-1	浜島ふるさと公園	運動公園	3.23	3.23
特-1	浜島墓園	墓園	3.30	3.30
計	14箇所		23.96	23.10

表 都市公園以外の公園一覧(公共施設緑地)(志摩市緑の基本計画)

図面 対照番号	名称	種別	現況面積(ha)	備考
他-1	和みの丘	その他	13.12	(内)
他-2	崎山公園	その他	2.40	(内)
他-3	ともやま公園	その他	111.00	(外)
他-4	葉直小公園	その他	0.03	(内)
他-5	波切ファミリー公園	その他	0.40	(内)
他-6	丸木小公園	その他	0.04	(内)
他-7	宝門の浜休憩所	その他	0.02	(内)
他-8	波切ちびっこ広場	その他	0.04	(内)
他-9	田神グラウンド	その他	0.60	(内)
他-10	布施田ふれあい公園	その他	0.17	(内)
他-11	阿津里公園	その他	0.02	(外)
他-12	志摩総合スポーツ公園	その他	6.20	(内)
他-13	長沢運動公園	その他	3.50	(内)
他-14	鵜方神杉こどもの遊び場	その他	0.07	(内)
他-15	うらじろこどもの遊び場	その他	0.62	(内)
他-16	緑ヶ丘団地公園	その他	0.18	(外)
他-17	緑ヶ丘団地第1緑地	その他	0.10	(外)
他-18	緑ヶ丘団地第2緑地	その他	0.07	(外)
他-19	緑ヶ丘団地第3緑地	その他	0.12	(外)
他-20	安乗こどもの遊び場	その他	0.06	(外)
他-21	創造の森横山	その他	0.66	(内)
他-22	安乗岬園地	その他	0.81	(外)
他-23	国府白浜園地	その他	3.50	(外)
他-24	阿児の松原	その他	1.20	(外)
他-25	渡鹿野園地	その他	2.35	(外)
他-26	あすなろ公園	その他	0.19	(内)
他-27	高塚公園	その他	1.39	(内)
他-28	長岡公園	その他	0.03	(内)
他-29	長岡東公園	その他	0.02	(内)
他-30	いさりびの森	その他	14.00	(外)
計	30箇所		162.91	

※(内):都市計画区域内に整備された公園 (外):都市計画区域外に整備された公園

1-5. 都市機能

○商業施設の分布状況

・志摩市には 68 の商業施設が立地しており、その内訳は、スーパーマーケット 19 施設、ドラッグストア 11 施設、コンビニエンスストア 23 施設、ホームセンター4 施設、その他の大規模小売店舗 4 施設となっている。また、商業施設の徒歩圏を 800m とした場合の徒歩圏域内人口は、令和 2(2020)年時点で 31,070 人(人口カバー率 67.5%)、令和 32(2050)年の推計人口では 22,561 人(人口カバー率 68.2%)となっている。

表 商業施設 徒歩圏カバー人口

評価項目	令和 2(2020)年	令和 32(2050)年
徒歩圏カバー人口	31,070 人	15,395 人
市内総人口	46,057 人	22,561 人
徒歩圏面積	5,692ha	5,692ha
徒歩圏人口カバー率	67.5%	68.2%
徒歩圏カバー人口密度	5.5 人/ha	2.7 人/ha

※徒歩圏は国土交通省「都市構造の評価に関するハンドブック」より一般的な徒歩圏である 800m を使用

※徒歩圏カバー人口:施設徒歩圏に含まれるメッシュ人口の合計により算出

※徒歩圏人口カバー率:カバー人口÷志摩市総人口×100 により算出

※徒歩圏カバー人口密度:カバー人口÷徒歩圏面積により算出

【参考】表 商業施設 徒歩圏カバー率(全国、地方都市圏)

評価項目	都市規模別平均値	
	全国	地方都市圏 (人口 10 万人以下)
徒歩圏人口カバー率	66.0%	58.0%
徒歩圏カバー人口密度	18.0 人/ha	9.0 人/ha

※令和 8 年都市構造の評価に関するハンドブック(改定版)(国土交通省)より抜粋

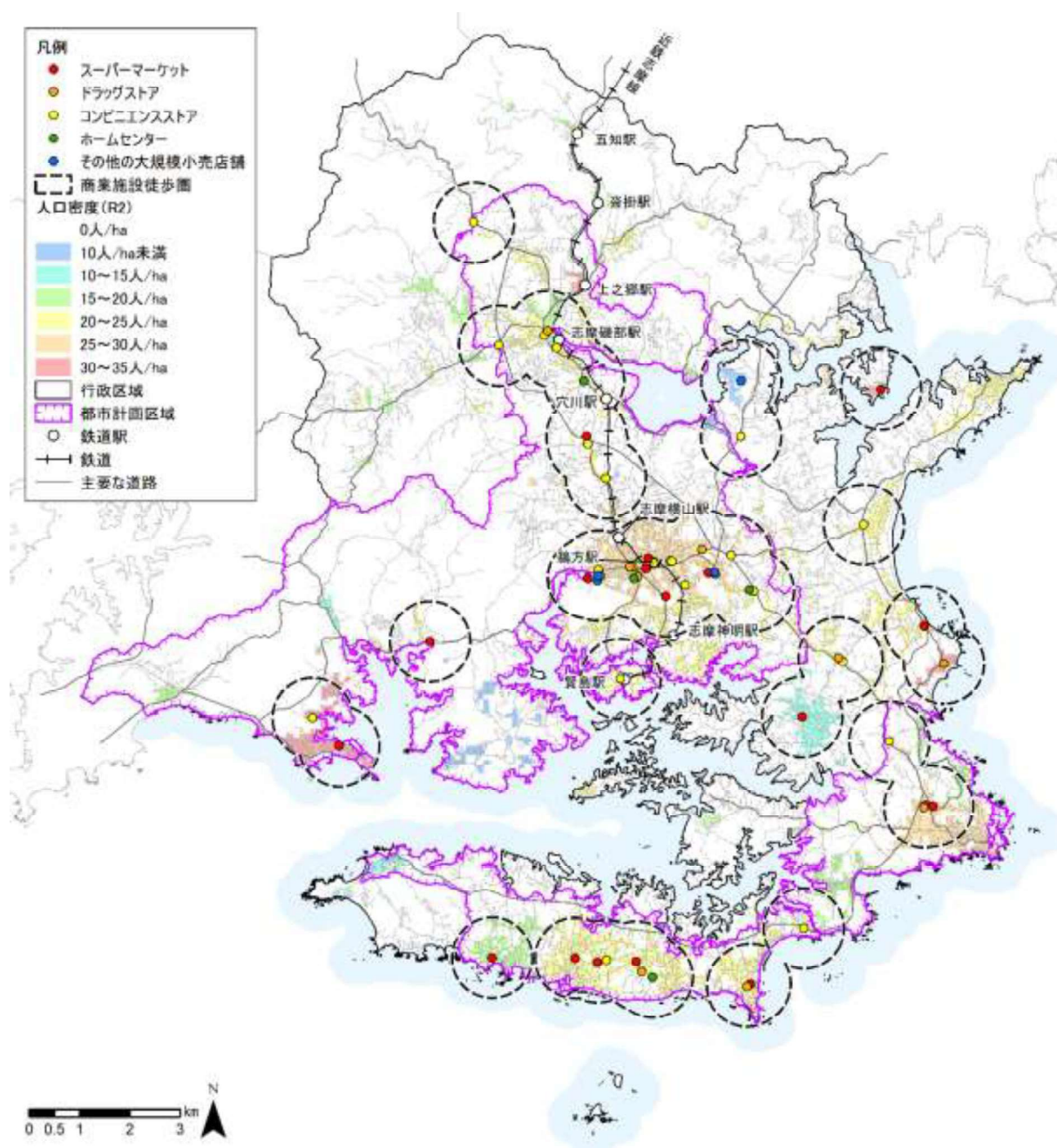


図 志摩市の商業施設と徒歩圏(R2 メッシュ人口)

※大規模小売店舗は「全国大型小売店舗総覧 2025」、それ以外の施設は「i タウンページ」「ファミリーマート HP」「ローソン HP」(2025/10/20 調査)より引用

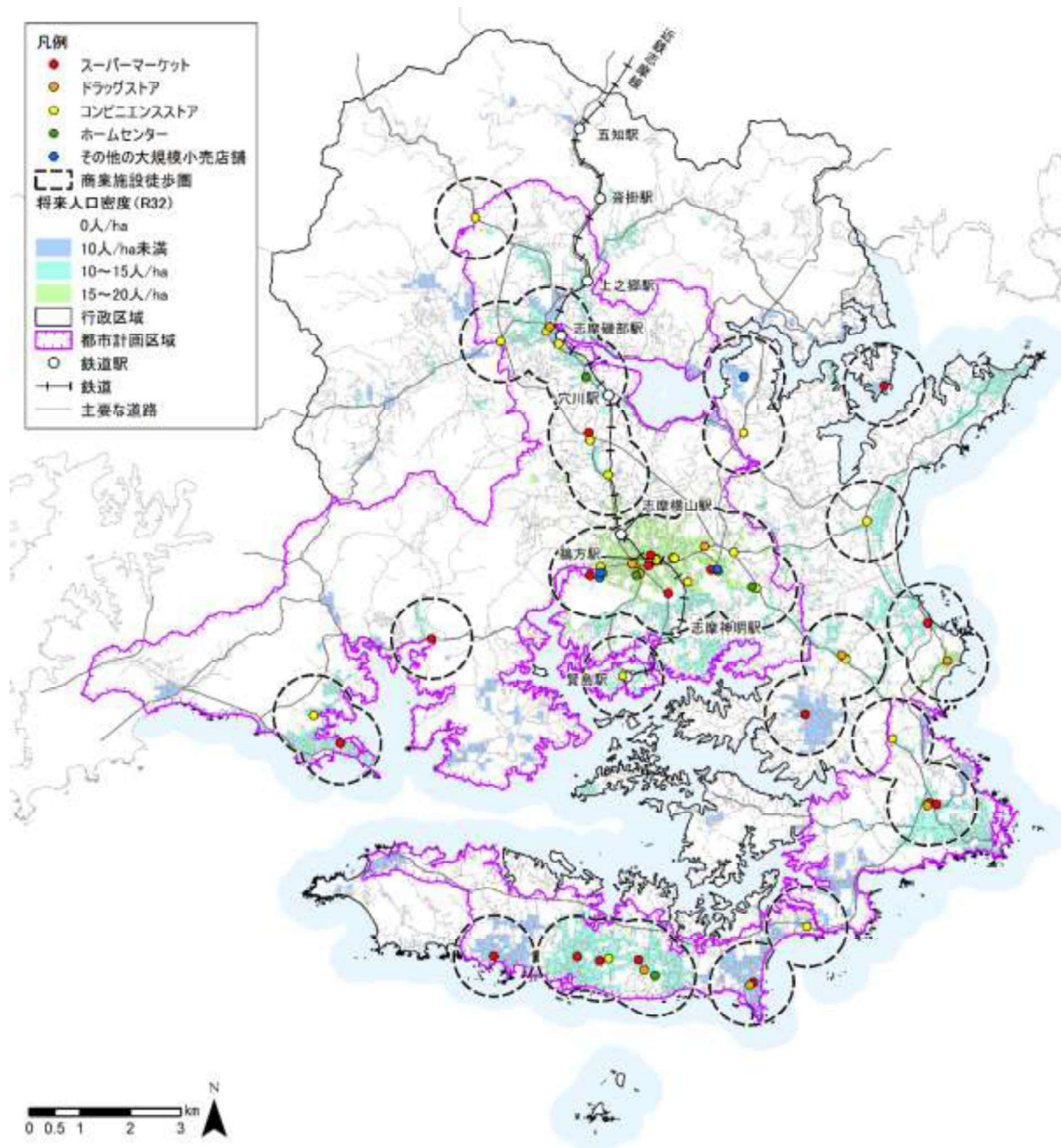


図 志摩市の商業施設と徒歩圏(R32 メッシュ人口)

※大規模小売店舗は「全国大型小売店舗総覧 2025」、それ以外の施設は「i タウンページ」「ファミリーマート HP」「ローソン HP」(2025/10/20 調査)より引用

表 商業施設一覧

分類	NO	施設名称	住所
スーパーマーケット	1	TKKストアー	志摩市阿児町鶴方 4051
スーパーマーケット	2	イオンテール株式会社イオン阿児店	志摩市阿児町鶴方 3215
スーパーマーケット	3	ぎゅーとら／ラブリー鶴方店	志摩市阿児町鶴方 3016-10
スーパーマーケット	4	ぎゅーとらラブリー志摩店	志摩市志摩町布施田 1701-1
スーパーマーケット	5	ぎゅーとら波切店	志摩市大王町波切 3942-1
スーパーマーケット	6	フードセンタースギモト	志摩市阿児町立神 2061-12
スーパーマーケット	7	フードセンターマルイワ	志摩市阿児町甲賀 2663-3
スーパーマーケット	8	プロマーケット志摩店	志摩市阿児町鶴方金谷 2971-1
スーパーマーケット	9	マックスバリュエクスプレス志摩波切店	志摩市大王町波切 3801-7
スーパーマーケット	10	マックスバリュ志摩和具店	志摩市志摩町和具 832-1
スーパーマーケット	11	マックスバリュ中部株式会社マックスバリュ鶴方店	志摩市阿児町鶴方 4900
スーパーマーケット	12	ヤダヤ	志摩市志摩町和具 1959
スーパーマーケット	13	磯一商店	志摩市志摩町越賀 1716-2
スーパーマーケット	14	五十鈴商店	志摩市志摩町片田 2522-4
スーパーマーケット	15	森口食料品店	志摩市阿児町鶴方 1693-2
スーパーマーケット	16	大市屋	志摩市浜島町浜島 1776-5
スーパーマーケット	17	茶呑商店	志摩市磯部町渡鹿野 524-1
スーパーマーケット	18	中村商店	志摩市浜島町迫子 495-1
スーパーマーケット	19	SUPER CENTER PLANT 志摩店	志摩市磯部町穴川字土橋 1175-1
ドラッグストア	20	ディスカウントドラッグコスモス鶴方野田店	志摩市阿児町鶴方野田 2580-2
ドラッグストア	21	ディスカウントドラッグコスモス鶴方小向井店	志摩市阿児町鶴方小向井 3403-1
ドラッグストア	22	クスリのアオキ／阿児町店	志摩市阿児町甲賀 1531-2
ドラッグストア	23	クスリのアオキ／布施田店	志摩市志摩町布施田 1687-1
ドラッグストア	24	くすりのヤマジ	志摩市大王町波切 3138-2
ドラッグストア	25	ココカラファイン阿児店	志摩市阿児町鶴方 4873
ドラッグストア	26	とばや薬局	志摩市磯部町迫間 1802
ドラッグストア	27	ドラッグセイムス／鶴方金谷店	志摩市阿児町鶴方 2971-1
ドラッグストア	28	ドラッグセイムス／志摩阿児店	志摩市阿児町鶴方 4937
ドラッグストア	29	伊藤薬局	志摩市志摩町片田 2983
ドラッグストア	30	喜三郎屋薬店	志摩市阿児町志島 101
コンビニエンスストア	31	ファミリーマート／しま片田店	志摩市志摩町片田 181
コンビニエンスストア	32	ファミリーマート／磯部バスセンター前店	志摩市磯部町迫間 152-3
コンビニエンスストア	33	ファミリーマート／磯部恵利原店	志摩市磯部町恵利原 170-1
コンビニエンスストア	34	ファミリーマート／磯部穴川店	志摩市磯部町穴川 1178-2
コンビニエンスストア	35	ファミリーマート／志摩うがた店	志摩市阿児町鶴方 4873
コンビニエンスストア	36	ファミリーマート／志摩こうか店	志摩市阿児町甲賀 3101-5
コンビニエンスストア	37	ファミリーマート／志摩パールロード店	志摩市磯部町坂崎 766-33
コンビニエンスストア	38	ファミリーマート／志摩阿児店	志摩市阿児町鶴方 3061-122
コンビニエンスストア	39	ファミリーマート／志摩磯部店	志摩市磯部町迫間 1270-37
コンビニエンスストア	40	ファミリーマート／志摩鶴方駅西店	志摩市阿児町鶴方 4035
コンビニエンスストア	41	ファミリーマート／志摩鶴方道店	志摩市阿児町鶴方 2766-6
コンビニエンスストア	42	ファミリーマート／志摩国府の浜店	志摩市阿児町国府 4178-3
コンビニエンスストア	43	ファミリーマート／志摩赤松ヶ谷店	志摩市阿児町鶴方 2854-2
コンビニエンスストア	44	ファミリーマート／志摩浜島町店	志摩市浜島町浜島 1046-2
コンビニエンスストア	45	ファミリーマート／志摩和具店	志摩市志摩町和具 812-1
コンビニエンスストア	46	ファミリーマート／大王あぜな店	志摩市大王町波切 4463-1

分類	NO	施設名称	住所
コンビニエンスストア	47	ファミリーマート／近鉄賢島駅改札外店	志摩市阿児町神明字賢島 747-17
コンビニエンスストア	48	ファミリーマート／近鉄鵜方駅改札外橋上店	志摩市阿児町鵜方 1670-2
コンビニエンスストア	49	ローソン／志摩鵜方西店	志摩市阿児町鵜方 4791
コンビニエンスストア	50	ローソン／志摩総合庁舎前店	志摩市阿児町鵜方 2011-1
コンビニエンスストア	51	ローソン／志摩大王町畔名店	志摩市大王町畔名 641-1
コンビニエンスストア	52	ローソン／志摩磯部店	志摩市磯部町迫間 1897-2
コンビニエンスストア	53	AMIGO・J	志摩市阿児町鵜方 388-211
ホームセンター	54	コメリハード&グリーン志摩店	志摩市志摩町布施田 1091
ホームセンター	55	コメリハードアンドグリーン磯部店	志摩市磯部町穴川 1486-1
ホームセンター	56	コメリホームセンター鵜方店	志摩市阿児町鵜方 3397-1
ホームセンター	57	ホームセンタービッグワン	志摩市阿児町鵜方 2884-13
大規模小売店舗	58	パルケエスパーニャ(志摩スペイン村)	志摩市磯部町坂崎 952-4
大規模小売店舗	59	エディオン志摩店	志摩市阿児町鵜方 2971-7
大規模小売店舗	60	ケーズデンキ阿児店	志摩市阿児町鵜方 3455-5
大規模小売店舗	61	プラザ 21B ゾーン(ゲオ志摩店)	志摩市阿児町鵜方 4935

※大規模小売店舗は「全国大型小売店舗総覧 2025」、それ以外の施設は「iタウンページ」「ファミリーマート HP」「ローソン HP」(2025/10/20 調査)より引用

○金融施設の分布状況

・志摩市には 38 の金融機関が立地している。金融機関の徒歩圏を 800m とした場合の徒歩圏域内人口は、令和 2(2020)年時点で 29,991 人(人口カバー率 65.1%)、令和 32(2050)年の推計人口では 14,436 人(人口カバー率 64.0%)となっている。

表 金融施設 徒歩圏カバー人口

評価項目	令和 2(2020)年	令和 32(2050)年
徒歩圏カバー人口	29,991 人	14,436 人
市内総人口	46,057 人	22,561 人
徒歩圏面積	5,017ha	5,017ha
徒歩圏人口カバー率	65.1%	64.0%
徒歩圏カバー人口密度	6.0 人/ha	2.9 人/ha

※徒歩圏は国土交通省「都市構造の評価に関するハンドブック」より一般的な徒歩圏である 800m を使用

※徒歩圏カバー人口:施設徒歩圏に含まれるメッシュ人口の合計により算出

※徒歩圏人口カバー率:カバー人口÷志摩市総人口×100 により算出

※徒歩圏カバー人口密度:カバー人口÷徒歩圏面積により算出

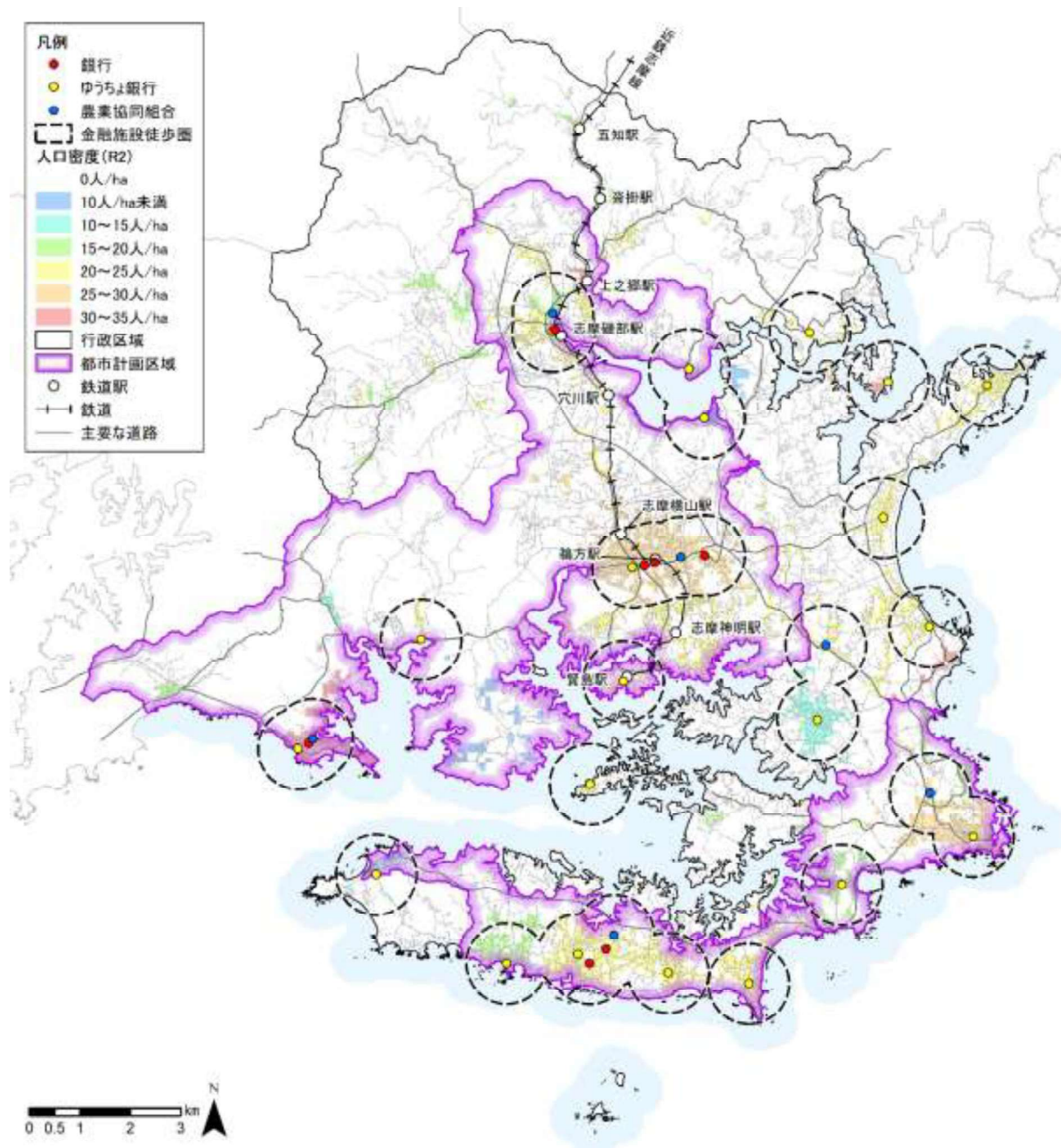


図 志摩市の金融施設と徒歩圏(R2 メッシュ人口)

※金融施設は「金融機関コード・銀行コード検索」「郵政グループ HP」(2025/10/22 調査)より引用

※徒歩圏は国土交通省「都市構造の評価に関するハンドブック」より一般的な徒歩圏である 800m を使用

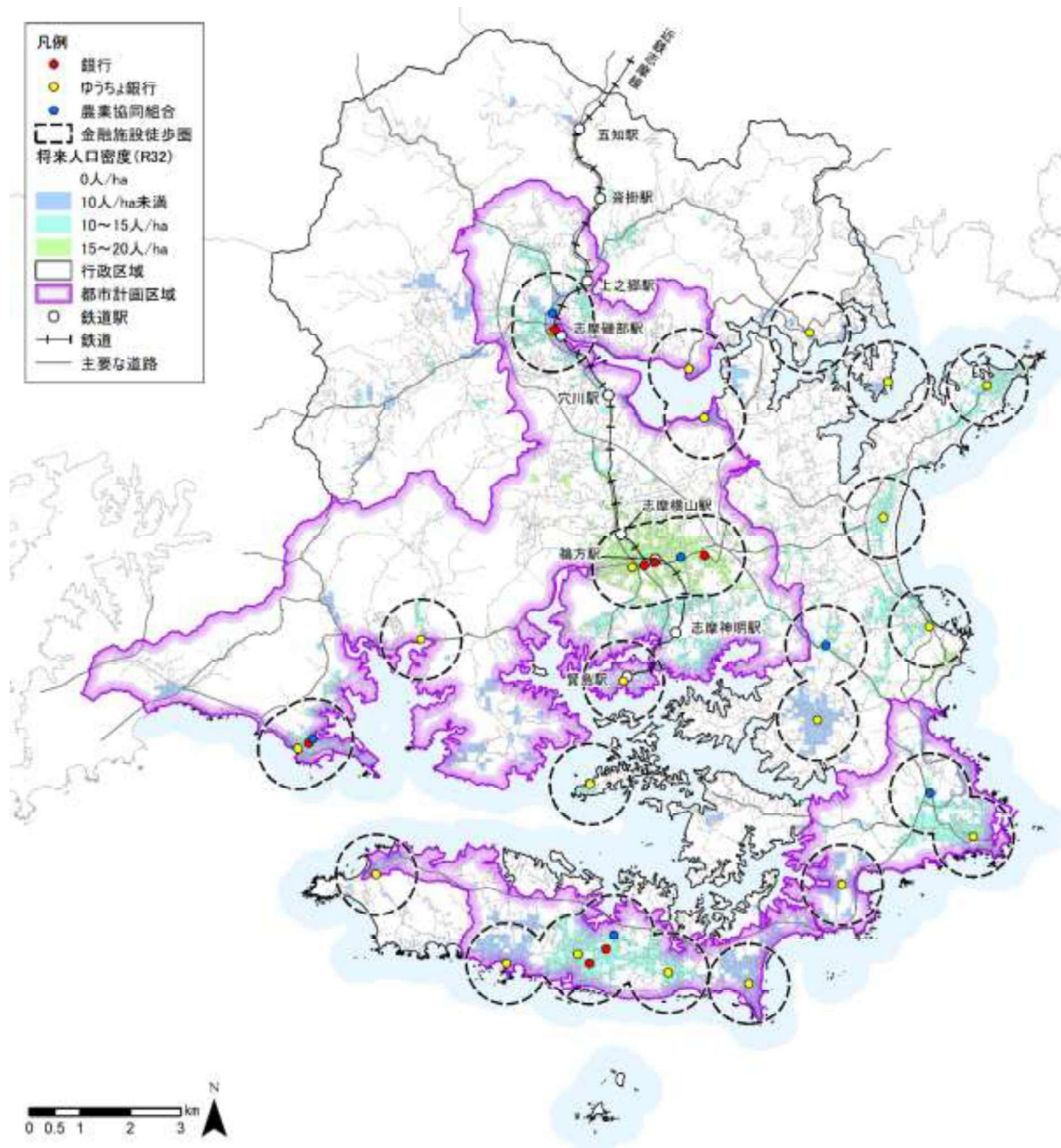


図 志摩市の金融施設と徒歩圏(R32 メッシュ人口)

※金融施設は「金融機関コード・銀行コード検索」「郵政グループ HP」(2025/10/22 調査)より引用

※徒歩圏は国土交通省「都市構造の評価に関するハンドブック」より一般的な徒歩圏である 800m を使用

表 金融施設一覧

分類	NO	施設名称	住所
銀行	1	三十三銀行 磯部支店	志摩市磯部町迫間 1835-2
銀行	2	三十三銀行 鷺方支店	志摩市阿児町鷺方 4026-4
銀行	3	三十三銀行 志摩支店	志摩市阿児町鷺方 4026-4(鷺方支店内)
銀行	4	三十三銀行 浜島支店	志摩市浜島町浜島 1345
銀行	5	三十三銀行 和具支店	志摩市志摩町和具 535
銀行	6	百五銀行 磯部支店	志摩市阿児町鷺方 2987-1(鷺方支店内)
銀行	7	百五銀行 鷺方支店	志摩市阿児町鷺方 2987-1
銀行	8	百五銀行 波切支店	志摩市阿児町鷺方 2987-1(鷺方支店内)
銀行	9	百五銀行 和具支店	志摩市志摩町和具 845-2
銀行	10	百五銀行 浜島出張所	志摩市阿児町鷺方 2987-1(鷺方支店内)
銀行	11	百五銀行 鷺方駅前出張所	志摩市阿児町鷺方 4057-3
農業協同組合	12	伊勢農業協同組合 磯部支店	志摩市磯部町迫間 32-3
農業協同組合	13	伊勢農業協同組合 浜島支店	志摩市浜島町浜島 1787-85
農業協同組合	14	伊勢農業協同組合 阿児支店	志摩市阿児町鷺方 2402-5
農業協同組合	15	伊勢農業協同組合 阿児東支店	志摩市阿児町甲賀 1482-1
農業協同組合	16	伊勢農業協同組合 大王支店	志摩市大王町波切 3928-2
農業協同組合	17	伊勢農業協同組合 志摩支店	志摩市志摩町和具 88-1
ゆうちょ銀行	18	阿児国府郵便局	志摩市阿児町国府 2860-2
ゆうちょ銀行	19	立神郵便局	志摩市阿児町立神 1987
ゆうちょ銀行	20	阿児郵便局	志摩市阿児町鷺方 4879
ゆうちょ銀行	21	甲賀郵便局	志摩市阿児町甲賀 3579-24
ゆうちょ銀行	22	坂崎簡易郵便局	志摩市磯部町坂崎 462
ゆうちょ銀行	23	阿児賢島郵便局	志摩市阿児町神明 752-10
ゆうちょ銀行	24	渡鹿野簡易郵便局	志摩市磯部町渡鹿野 444-2
ゆうちょ銀行	25	磯部飯浜簡易郵便局	志摩市磯部町飯浜 380
ゆうちょ銀行	26	的矢郵便局	志摩市磯部町の矢 898-11
ゆうちょ銀行	27	阿児安乗郵便局	志摩市阿児町安乗 333-8
ゆうちょ銀行	28	間崎簡易郵便局	志摩市志摩町和具 4536-12
ゆうちょ銀行	29	船越郵便局	志摩市大王町船越 1014-1
ゆうちょ銀行	30	大王郵便局	志摩市大王町波切 428-2
ゆうちょ銀行	31	磯部郵便局	志摩市磯部町迫間 1843
ゆうちょ銀行	32	浜島迫子簡易郵便局	志摩市浜島町迫子 46-1
ゆうちょ銀行	33	志摩片田郵便局	志摩市志摩町片田 2609
ゆうちょ銀行	34	布施田郵便局	志摩市志摩町布施田 365-4
ゆうちょ銀行	35	志摩郵便局	志摩市志摩町和具 1967
ゆうちょ銀行	36	志摩越賀郵便局	志摩市志摩町越賀 626-2
ゆうちょ銀行	37	御座郵便局	志摩市志摩町御座 1116-3
ゆうちょ銀行	38	浜島郵便局	志摩市浜島町浜島 2933

※銀行・農業協同組合は「金融機関コード・銀行コード検索」、ゆうちょ銀行は「日本郵政グループ HP」(2025/10/22 調査)より引用

○医療施設の分布状況

・志摩市には 28 の医療施設が立地している。医療施設の徒歩圏を 800m とした場合の徒歩圏域内人口は、令和 2(2020)年時点で 26,205 人(人口カバー率 56.9%)、令和 32(2050)年の推計人口では 12,996 人(人口カバー率 57.6%)となっている。

表 医療施設徒歩圏カバー人口

評価項目	令和 2(2020)年	令和 32(2050)年
徒歩圏カバー人口	26,205 人	12,996 人
市内総人口	46,057 人	22,561 人
徒歩圏面積	3,583ha	3,583ha
徒歩圏人口カバー率	56.9%	57.6%
徒歩圏カバー人口密度	7.3 人/ha	3.6 人/ha

※徒歩圏は国土交通省「都市構造の評価に関するハンドブック」より一般的な徒歩圏である 800m を使用

※徒歩圏カバー人口:施設徒歩圏に含まれるメッシュ人口の合計により算出

※徒歩圏人口カバー率:カバー人口÷志摩市総人口×100 により算出

※徒歩圏カバー人口密度:カバー人口÷徒歩圏面積により算出

【参考】表 医療施設 徒歩圏カバー率(全国、地方都市圏)

評価項目	都市規模別平均値	
	全国	地方都市圏 (人口 10 万人以下)
徒歩圏人口カバー率	65.0%	57.0%
徒歩圏カバー人口密度	16.0 人/ha	9.0 人/ha

※令和 8 年都市構造の評価に関するハンドブック(改定版)(国土交通省)より抜粋

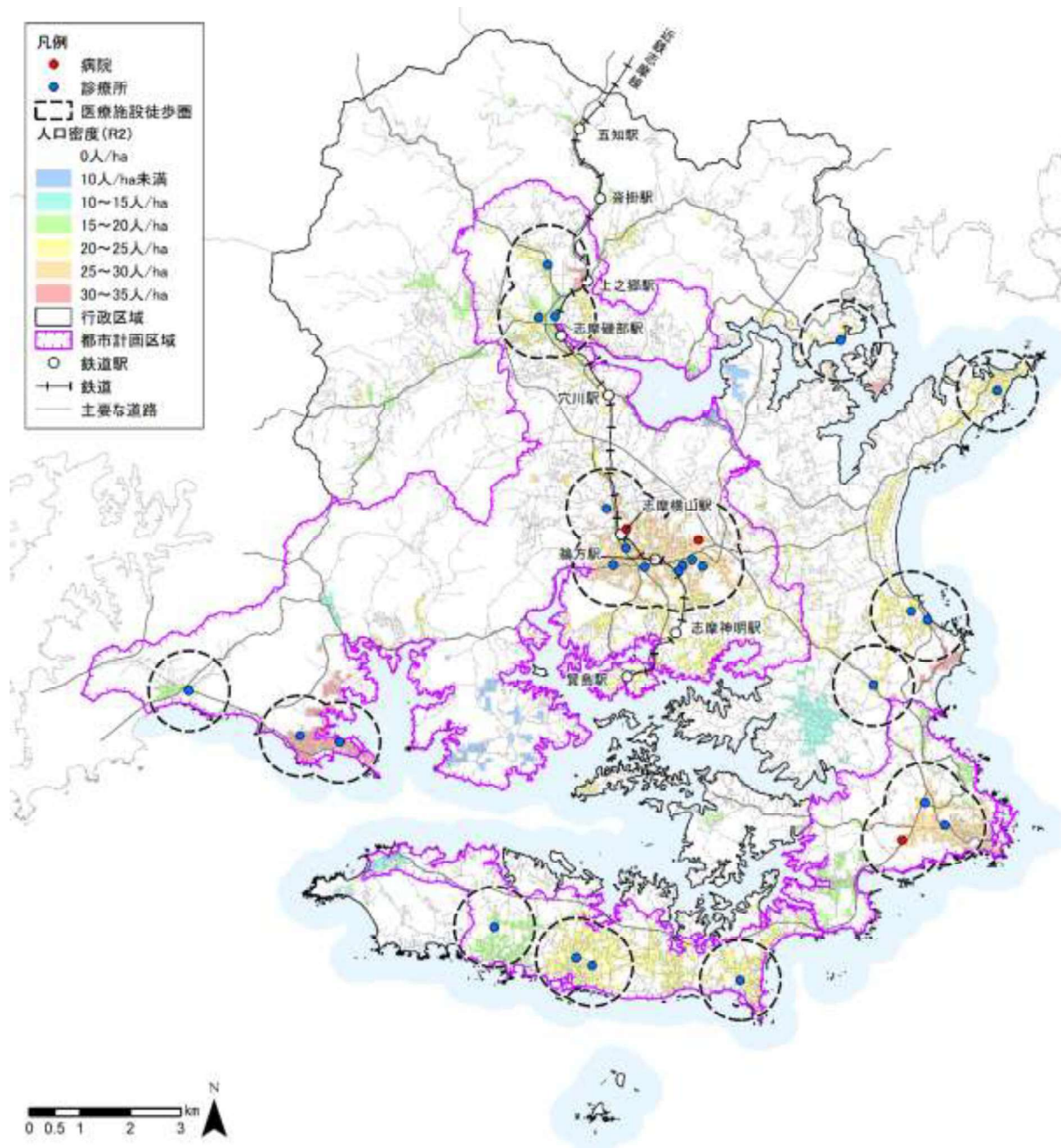


図 志摩市の医療施設と徒歩圏(出典)(R2 メッシュ人口)

※医療施設は「地域医療情報システム JMAP」「志摩医師会 HP」(2025/12/5 調査)より引用

※徒歩圏は国土交通省「都市構造の評価に関するハンドブック」より一般的な徒歩圏である 800m を使用

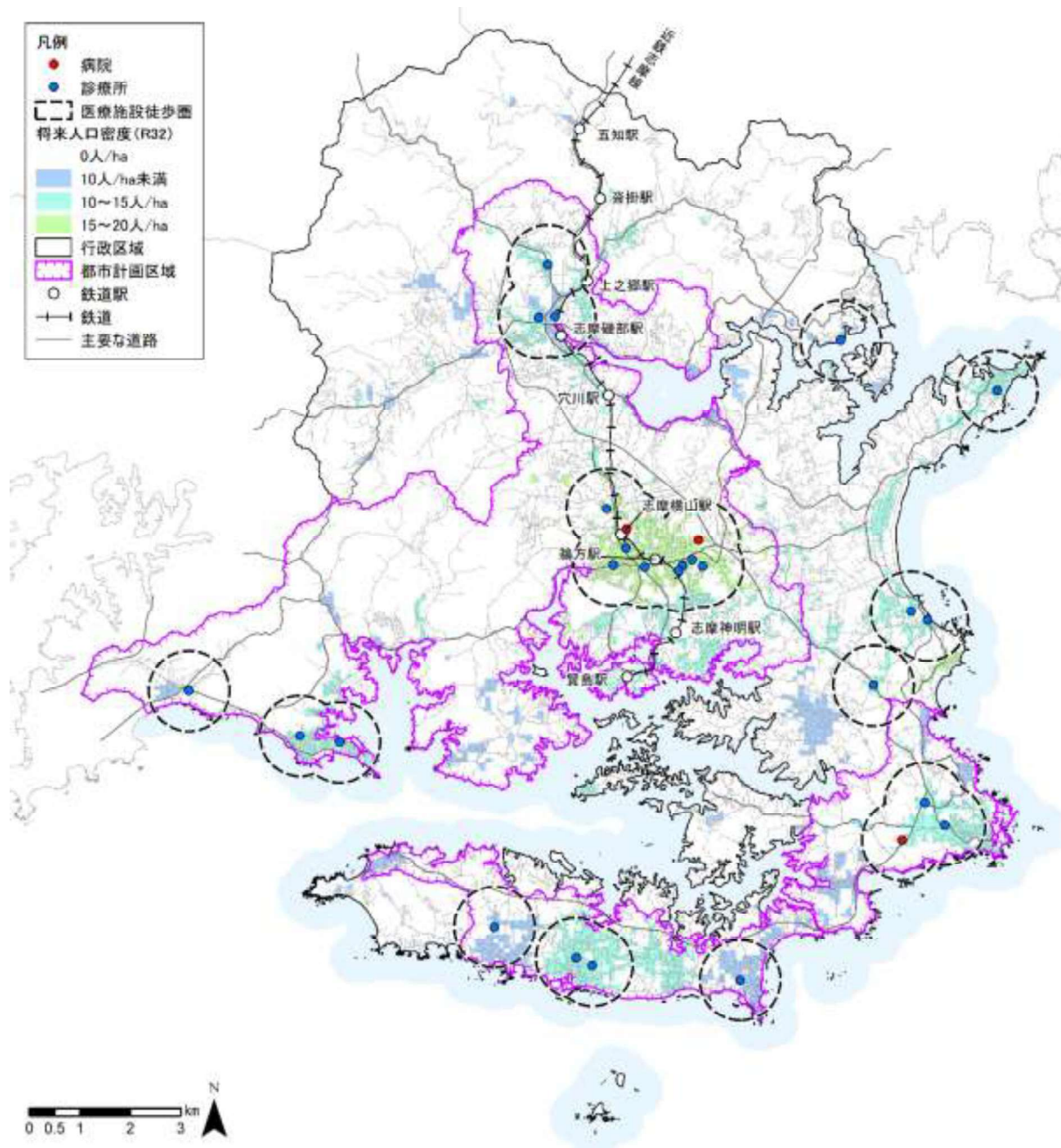


図 志摩市の医療施設と徒歩圏(出典)(R32 メッシュ人口)

※医療施設は「地域医療情報システム JMAP」「志摩医師会 HP」(2025/12/5 調査)より引用

※徒歩圏は国土交通省「都市構造の評価に関するハンドブック」より一般的な徒歩圏である 800m を使用

表 医療施設一覧

分類	NO	施設名称	住所
病院	1	医療法人 豊和会 豊和病院	志摩市阿児町鶴方 2555-9
病院	2	国民健康保険志摩市民病院	志摩市大王町波切 1941-1
病院	3	三重県立志摩病院	志摩市阿児町鶴方 1257
診療所	4	あがわ医院	志摩市大王町波切 1210
診療所	5	池田ファミリークリニック	志摩市阿児町鶴方 748-5
診療所	6	医療法人 井上医院	志摩市志摩町越賀 1637-3
診療所	7	医療法人社団 近藤医院	志摩市阿児町鶴方 4029
診療所	8	医療法人 日比クリニック	志摩市磯部町迫間 48-1
診療所	9	医療法人 わき内科クリニック	志摩市阿児町甲賀字鹿谷 4128-1
診療所	10	医療法人社団 医心会 齋木内科	志摩市阿児町鶴方 1206-4
診療所	11	医療法人社団 虎の門会 西岡記念セントラルクリニック	志摩市磯部町迫間 375
診療所	12	医療法人社団 中瀬外科整形外科	志摩市阿児町鶴方 3036-3
診療所	13	おかむね医院	志摩市磯部町恵利原 1530
診療所	14	おかむらクリニック	志摩市阿児町鶴方 3016-24 三重ファミリービル 2階
診療所	15	在宅・総合診療スマイルクリニック	志摩市浜島町浜島 1779-11
診療所	16	志摩市休日夜間応急診療所	志摩市阿児町鶴方 3098-1
診療所	17	志摩市立国民健康保険浜島診療所	志摩市浜島町浜島 3261-1
診療所	18	志摩市立前島診療所	志摩市志摩町和具 1066
診療所	19	谷岡医院	志摩市磯部町の矢 642
診療所	20	谷奥医院	志摩市阿児町甲賀 2390-1
診療所	21	中村医院	志摩市阿児町安乗 435-3
診療所	22	鍋島医院	志摩市志摩町和具 1960-1
診療所	23	服部内科	志摩市阿児町鶴方 3126-15
診療所	24	林クリニック	志摩市阿児町鶴方 4836
診療所	25	別當クリニック	志摩市浜島町南張 7-1
診療所	26	山下医院	志摩市阿児町甲賀 2661-2
診療所	27	山本クリニック	志摩市志摩町片田 3033-5
診療所	28	和気医院	志摩市大王町波切 3138-3

※「地域医療情報システム JMAP」、「志摩医師会 HP」(2025/10/20)より引用

○高齢者福祉施設の分布状況

・志摩市には高齢者福祉施設が 76 施設立地しており、その内訳は通所系 38 施設、訪問系 37 施設、小規模多機能型 1 施設となっている。このうち、通所系及び小規模多機能型施設を対象に徒歩圏を 500m とした場合の徒歩圏域内高齢者人口は、令和 2(2020)年時点で 6,278 人(人口カバー率 33.1%)、令和 32(2050)年の推計人口では 4,710 人(人口カバー率 35.2%)となっている。

表 高齢者福祉施設 徒歩圏カバー人口

評価項目	令和 2(2020)年	令和 32(2050)年
高齢者徒歩圏カバー人口	6,278 人	4,710 人
高齢者市内総人口	18,978 人	13,381 人
徒歩圏面積	2,308ha	2,308ha
高齢者徒歩圏人口カバー率	33.1%	35.2%
高齢者徒歩圏カバー人口密度	2.7 人/ha	2.0 人/ha

※徒歩圏は通所系、小規模多機能施設を対象に、国土交通省「都市構造の評価に関するハンドブック」より高齢者の一般的な徒歩圏である 500m を使用

※高齢者徒歩圏カバー人口：施設徒歩圏に含まれる高齢者メッシュ人口の合計により算出

※高齢者徒歩圏人口カバー率：高齢者カバー人口÷志摩市高齢者総人口×100 により算出

※高齢者徒歩圏カバー人口密度：高齢者カバー人口÷徒歩圏面積により算出

【参考】表 高齢者福祉施設 徒歩圏カバー率(全国、地方都市圏)

評価項目	都市規模別平均値	
	全国	地方都市圏 (人口 10 万人以下)
徒歩圏人口カバー率	31.0%	29.0%
徒歩圏カバー人口密度	18.0 人/ha	9.0 人/ha
高齢者徒歩圏人口カバー率	38.0%	36.0%

※令和 8 年都市構造の評価に関するハンドブック(改定版)(国土交通省)より抜粋

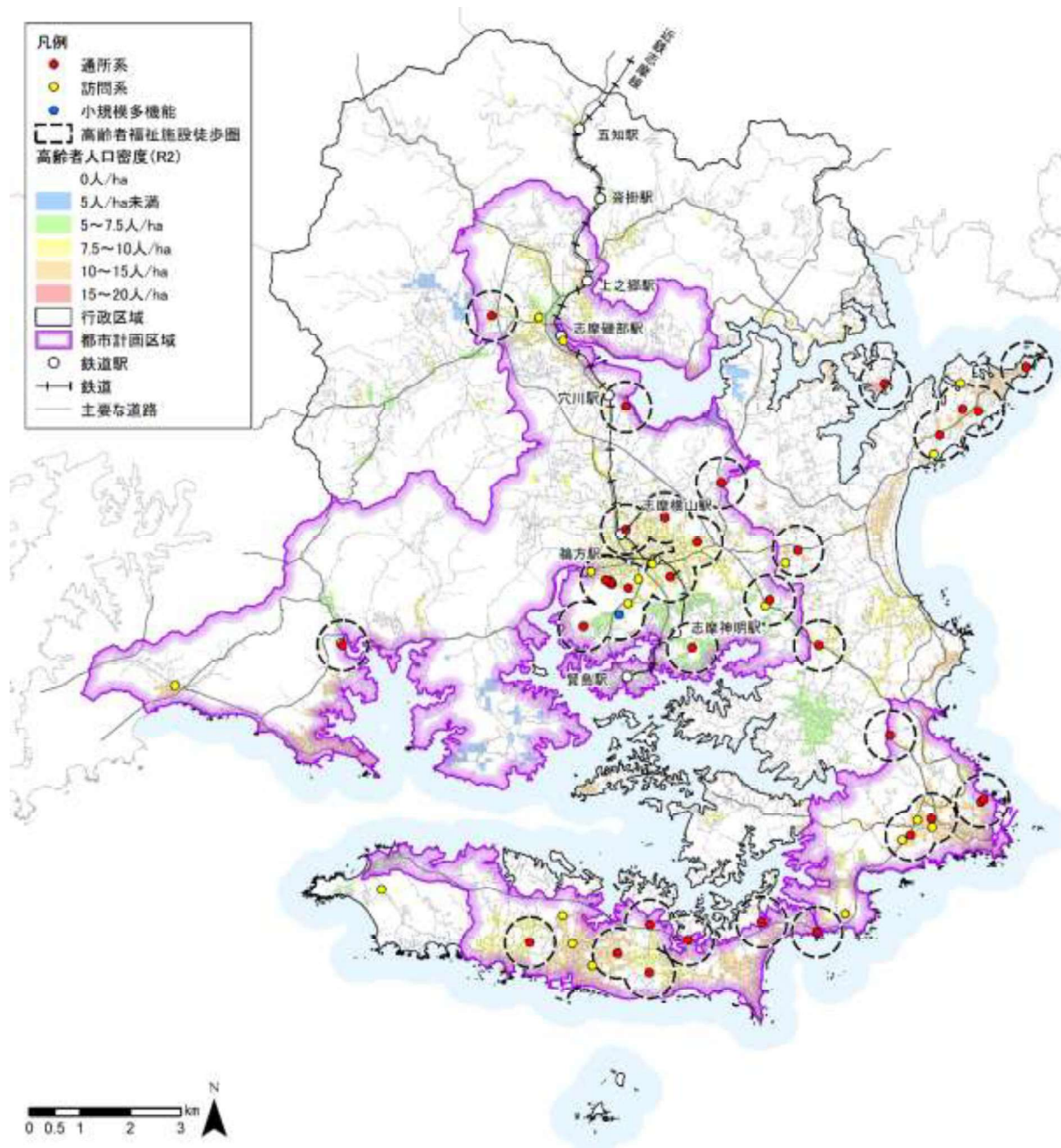


図 志摩市の高齢者福祉施設と徒歩圏(R2 メッシュ高齢者人口)

※高齢者福祉施設は「介護サービス情報公表システム」(2025/10/20 調査)より通所系・訪問系・小規模多機能の施設を引用

※徒歩圏は通所系、小規模多機能施設を対象に、国土交通省「都市構造の評価に関するハンドブック」より高齢者の一般的な徒歩圏である500mを使用

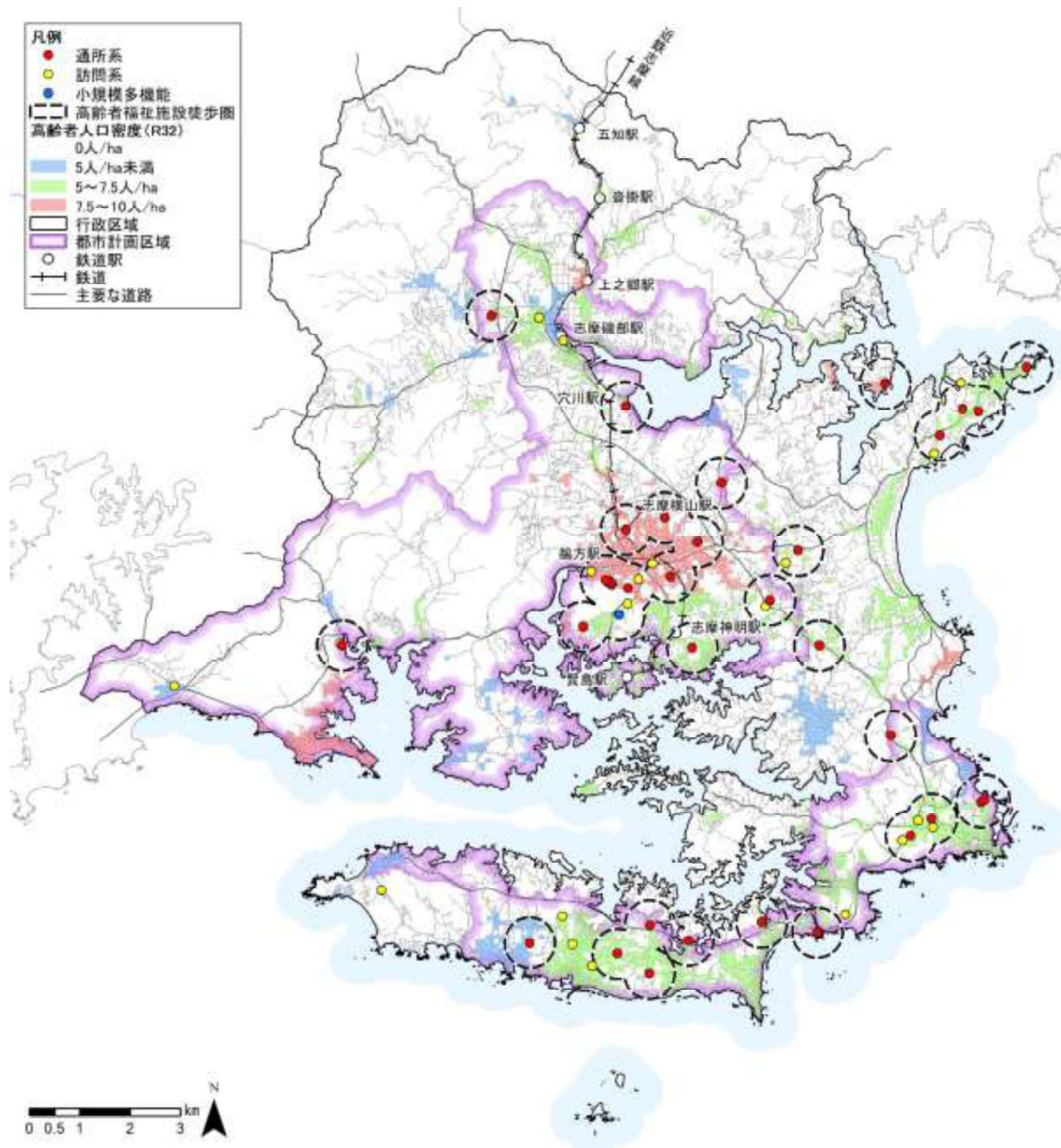


図 志摩市の高齢者福祉施設と徒歩圏(R32 メッシュ高齢者人口)

※高齢者福祉施設は「介護サービス情報公表システム」(2025/10/20 調査)より引用

※徒歩圏は通所系、小規模多機能施設を対象に、国土交通省「都市構造の評価に関するハンドブック」より高齢者の一般的な徒歩圏である500mを使用

表 高齢者福祉施一覧

分類	NO	施設名称	住所
通所系	1	機能訓練特化型デイサービスセンター いっ歩	志摩市阿児町甲賀 1457-92
通所系	2	デイサービスセンターけあのすけ	志摩市大王町畔名 725-5
通所系	3	デイサービスいこいの家 和	志摩市阿児町鶴方 1877-6
通所系	4	デイサービスセンター なのはな	志摩市志摩町越賀 158-1
通所系	5	デイサービスセンター さくらんぼ	志摩市磯部町穴川 1323
通所系	6	だんらん	志摩市阿児町鶴方 5204
通所系	7	ふぁみりい	志摩市阿児町鶴方 5190-1
通所系	8	ほほえみ	志摩市阿児町鶴方 5201
通所系	9	ほほえみ賢島苑	志摩市阿児町神明宇寺川原 764-45
通所系	10	地域密着型通所介護だんらん2	志摩市阿児町鶴方 5209
通所系	11	げんき村	志摩市阿児町鶴方 5190-2
通所系	12	デイサービス へいあんケア	志摩市大王町波切 1694-1
通所系	13	デイサービス なぎさ	志摩市阿児町安乗 830
通所系	14	デイサービス ひなた	志摩市阿児町国府 3665-70
通所系	15	デイサービスすずらん	志摩市大王町波切 3401-17
通所系	16	デイサービス あかねの家	志摩市阿児町鶴方 3195-18
通所系	17	デイサービスゆうなぎ	志摩市阿児町神明 2293-1
通所系	18	デイサービスセンター りゆうぐう	志摩市磯部町渡鹿野 480-2
通所系	19	デイサービスセンター 忠洋	志摩市阿児町安乗 1132
通所系	20	介護老人保健施設 志摩豊和苑	志摩市阿児町国府 1061-152
通所系	21	三重県立志摩病院	志摩市阿児町鶴方 1257
通所系	22	志摩市介護老人保健施設 志摩の里	志摩市志摩町片田 4807-1
通所系	23	デイサービスメディカルガーデン志摩	志摩市阿児町鶴方 2682-398
通所系	24	阿児第2通所介護センター真珠荘	志摩市阿児町鶴方字小入口 3503-20
通所系	25	デイサービスうらら	志摩市志摩町布施田 1680-1
通所系	26	デイサービス雅	志摩市志摩町布施田 2290-1
通所系	27	志摩福祉センター	志摩市阿児町神明 1539-4
通所系	28	デイサービスすずらん第4	志摩市大王町波切 3626-15
通所系	29	だん	志摩市阿児町鶴方 5180
通所系	30	デイサービスこころ	志摩市志摩町和具 706-1
通所系	31	デイサービスすずらん第3	志摩市大王町波切 3626-15
通所系	32	デイサービスセンター はまみの里	志摩市志摩町片田 4-23
通所系	33	デイサービスセンター四季の風	志摩市志摩町片田 1174-4
通所系	34	デイサービスセンター豊和	志摩市阿児町鶴方 2555-1 在宅総合センター豊和
通所系	35	志摩市社会福祉協議会 浜島通所介護事業所	志摩市浜島町松山路 3 浜島地域福祉センター さくら苑
通所系	36	志摩市社会福祉協議会大王通所介護事業所	志摩市大王町波切 3243-1 大王町地域福祉センター「ゆうゆう苑」
通所系	37	デイサービスセンター虹の夢志摩	志摩市阿児町国府 3708-34
通所系	38	志摩市社会福祉協議会 磯部通所介護事業所	志摩市磯部町迫間 955
訪問系	39	定期巡回・随時対応型訪問介護看護 虹の夢志摩	志摩市阿児町国府 3708-34
訪問系	40	認知症対応型通所介護センター大王シルバーケア豊壽園	志摩市大王町波切 2981-2
訪問系	41	認知症対応型通所介護センター浜島シルバーケア豊壽園	志摩市浜島町南張 1816
訪問系	42	国民健康保険志摩市民病院	志摩市大王町波切 1941-1
訪問系	43	訪問リハビリテーション 志摩豊和苑	志摩市阿児町国府 1061-152
訪問系	44	志摩地域医療福祉センター 志摩市立前島診療所	志摩市志摩町和具 1066
訪問系	45	志摩市介護老人保健施設志摩の里	志摩市志摩町片田 4807-1

分類	NO	施設名称	住所
訪問系	46	西岡記念セントラルクリニック	志摩市磯部町迫間 375
訪問系	47	ニチケアセンター鶴方	志摩市阿児町鶴方 4053 ボナール駅前館 1F
訪問系	48	だんらん	志摩市阿児町鶴方 5214
訪問系	49	たいよう介護サービス	志摩市志摩町和具 2039-4
訪問系	50	訪問介護事業所 丸善福祉タクシー	志摩市志摩町和具 2840-7
訪問系	51	訪問介護ゆらり	志摩市磯部町渡鹿野 480-2 デイサービスセンターりゅうぐう
訪問系	52	阿児訪問介護ステーションシルバーケア豊壽園	志摩市阿児町神明字中田 878-78
訪問系	53	ヘルパーステーションへいあんケア	志摩市大王町波切 1694-1
訪問系	54	ヘルパーステーション元気	志摩市磯部町穴川 1323
訪問系	55	訪問介護オオタ	志摩市志摩町御座 1150-1
訪問系	56	訪問介護 うみがめ	志摩市阿児町国府 3716-24
訪問系	57	楽	志摩市阿児町鶴方 5218
訪問系	58	ひかり	志摩市大王町波切 3236-3
訪問系	59	スマイルホーム志摩訪問介護事業所	志摩市阿児町鶴方 2850-126 赤松ヶ谷テナント C 号室
訪問系	60	志摩市社会福祉協議会 ヘルパーセンターあんず	志摩市浜島町松山路 3
訪問系	61	訪問介護ステーション・はまみ	志摩市大王町船越 540-14
訪問系	62	訪問介護メディカルガーデン志摩	志摩市阿児町鶴方 2682-323
訪問系	63	うさぎ介護	志摩市阿児町国府 3519-55
訪問系	64	ケアサービス 有明の里 志摩	志摩市阿児町鶴方 4059 東ビル 1F
訪問系	65	ルクスト介護ステーション	志摩市阿児町鶴方 4919
訪問系	66	訪問介護 なのはな	志摩市志摩町越賀 158-1
訪問系	67	訪問介護いろはとほへと	志摩市阿児町国府 1115-7
訪問系	68	訪問看護ステーション 豊和	志摩市阿児町鶴方 2555-1
訪問系	69	あん	志摩市阿児町鶴方 5214
訪問系	70	訪問看護ステーションきりん	志摩市磯部町穴川 1669
訪問系	71	スマイルホーム志摩訪問看護事業所	志摩市阿児町鶴方 2850-126 赤松ヶ谷テナント C 号室
訪問系	72	志摩市民病院訪問看護ステーション	志摩市大王町波切 1941-1
訪問系	73	訪問看護ステーション 虹の夢志摩	志摩市阿児町国府 3708-34
訪問系	74	志摩市社会福祉協議会 阿児訪問入浴介護事業所	志摩市浜島町松山路 3
訪問系	75	訪問入浴福寿	志摩市阿児町鶴方 4919
小規模多機能	76	阿児小規模多機能型居宅介護施設シルバーケア豊壽園	志摩市阿児町神明 878-26

※「介護サービス情報公表システム」(2025/10/20 調査)より引用

○教育・文化・スポーツ施設の分布状況

- ・志摩市の学校教育系施設としては、小学校 7 校、中学校 6 校、高等学校 3 校、幼稚園 1 施設、保育園 6 施設、認定こども園 5 施設が立地している。
- ・また、文化・スポーツ関連施設としては、市民文化系施設が 4 施設、スポーツ・レクリエーション施設が 14 施設立地している。

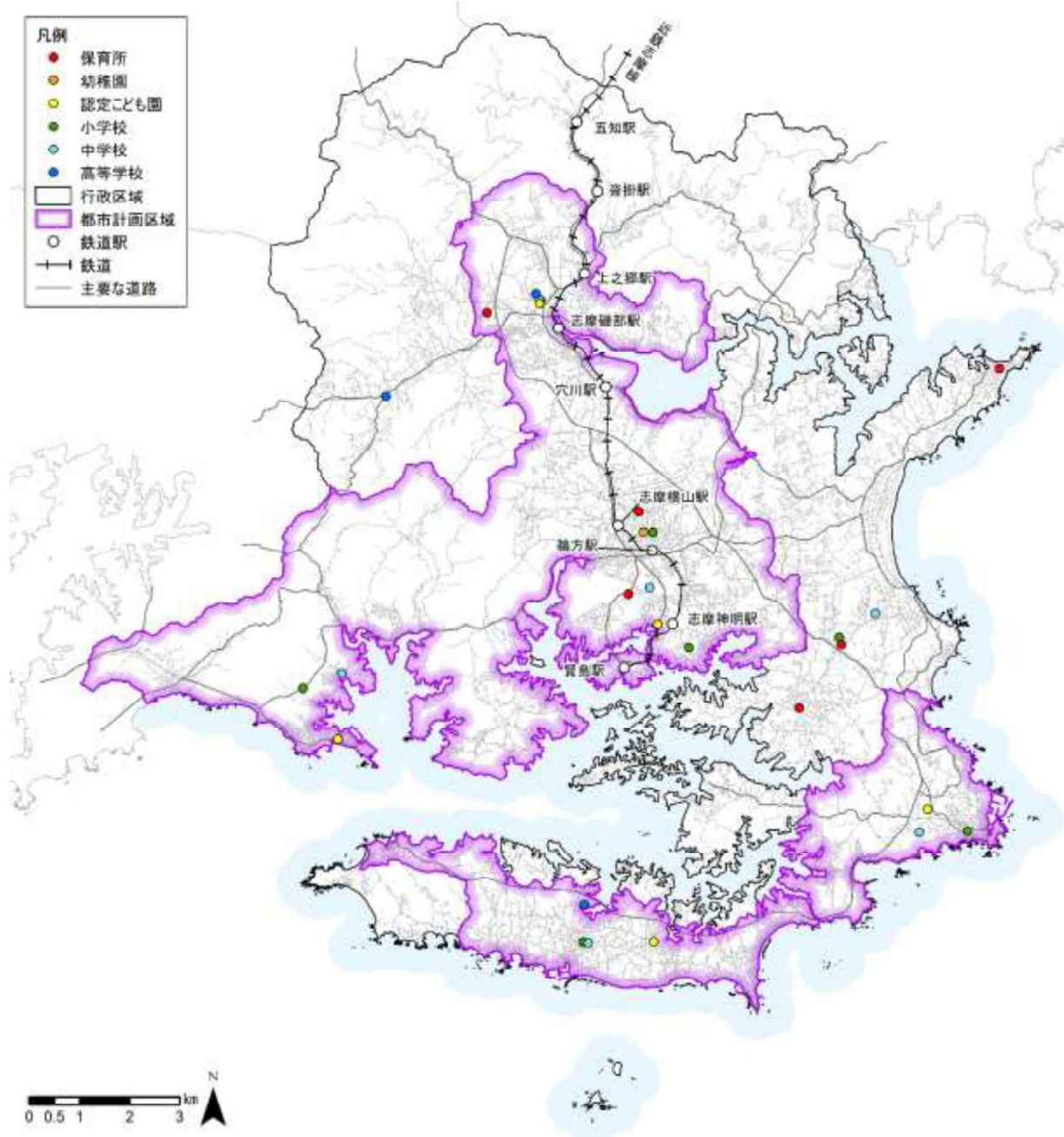


図 志摩市の教育施設分布状況

※教育施設は各公共施設(2019 年庁内 GIS データ)、志摩市 HP、を使用

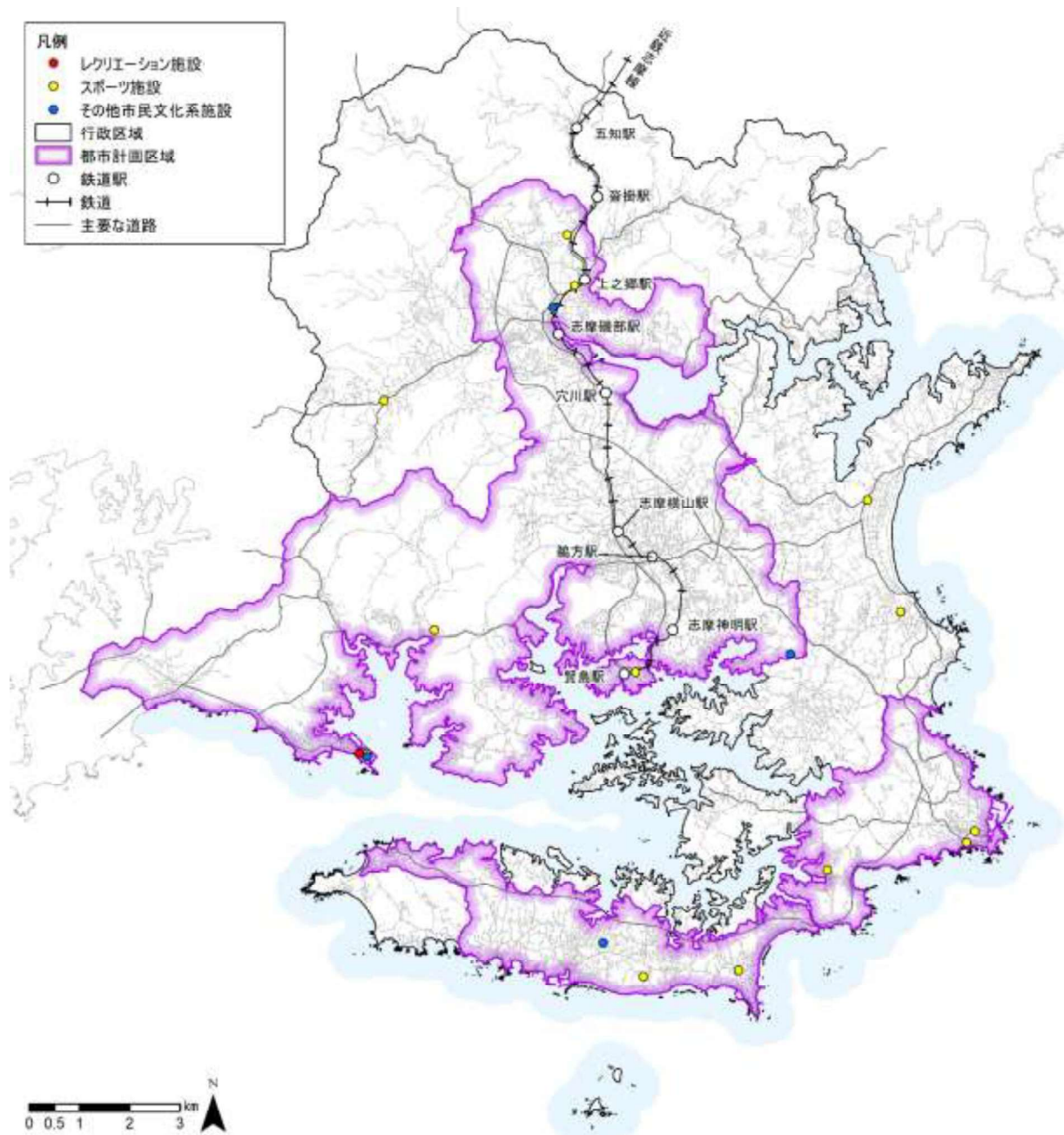


図 志摩市の文化・スポーツ施設分布状況

※文化・スポーツ施設は各公共施設(2019年市内GISデータ)を基に作成

表 スポーツ・文化施設一覧

分類	NO	施設名称	住所
その他市民文化系施設	1	阿児陶芸館	志摩市阿児町神明 2034 番地
その他市民文化系施設	2	磯部陶芸作業所	志摩市磯部町迫間 13 番地 1
その他市民文化系施設	3	浜島あけぼの館	志摩市浜島町浜島 3564 番地
その他市民文化系施設	4	志摩陶芸館	志摩市志摩町和具 540 番地
レクリエーション施設・観光施設	5	志摩市浜島・磯体験施設海ほおずき	志摩市浜島町浜島 465 番地 14
スポーツ施設	6	片田社会体育館	志摩市志摩町片田 2393
スポーツ施設	7	賢島スポーツガーデン	志摩市阿児町神明 722-31
スポーツ施設	8	磯部ふれあい公園	志摩市磯部町恵利原 557-1
スポーツ施設	9	志摩 B&G 海洋センター	志摩市志摩町布施田 1101
スポーツ施設	10	磯部プール	志摩市磯部町恵利原 956 番地
スポーツ施設	11	国府社会体育館	志摩市阿児町国府 2426
スポーツ施設	12	迫塩社会体育館	志摩市浜島町迫子 497
スポーツ施設	13	大王相撲場	志摩市大王町波切 877 番地 3
スポーツ施設	14	甲賀社会体育館	志摩市阿児町甲賀 2385
スポーツ施設	15	大王柔剣道場	志摩市大王町波切 477-2
スポーツ施設	16	船越社会体育館	志摩市大王町船越 1805
スポーツ施設	17	浜島 B&G 海洋センター	志摩市浜島町浜島 3564-4
スポーツ施設	18	成基社会体育館	志摩市磯部町山原 785

※文化・スポーツ施設は各公共施設(2019 年庁内 GIS データ)を基に作成

○その他公共施設の分布状況

・志摩市の行政系施設としては、市役所が近鉄鵜方駅周辺に立地している。また、集会施設が 38 施設、消防施設が 24 施設、その他の行政系施設が 6 施設、保健・福祉関連施設が 10 施設立地している。

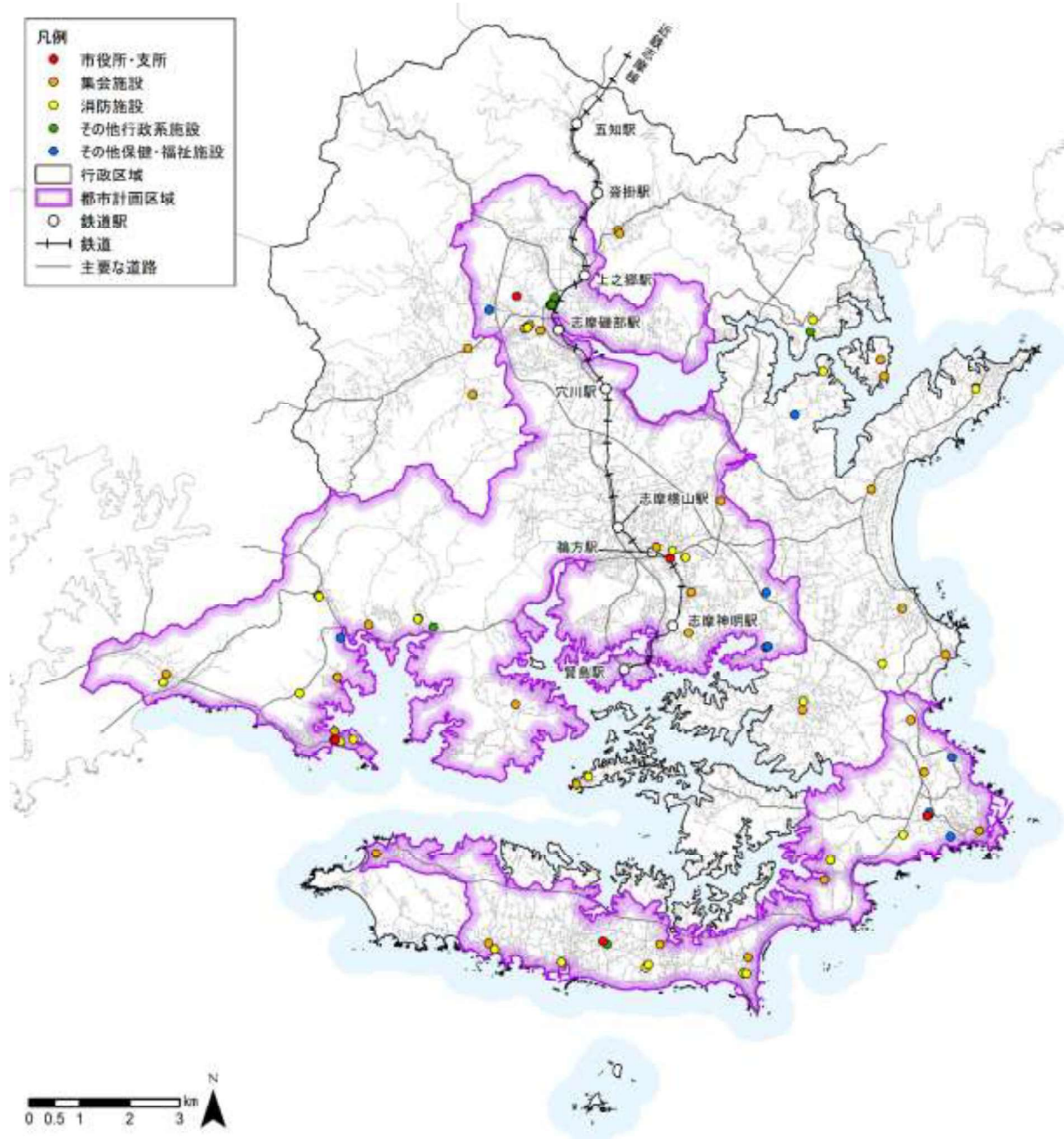


図 志摩市の公共施設等分布状況

※その他の公共施設は各公共施設(2019年庁内GISデータ)、志摩市HPを使用

表 その他の公共施設一覧

分類	NO	施設名称	住所
その他保険・福祉施設	1	障がい者支援施設「えりはら」作業所「ひかり」	志摩市阿児町神明1539-4
その他保険・福祉施設	2	大王地域福祉センター「ゆうゆう苑」	志摩市大王町波切3243-1
その他保険・福祉施設	3	名田墓地倉庫	志摩市大王町名田
その他保険・福祉施設	4	浜島地域福祉センター「さくら苑」	志摩市浜島町松山路3
その他保険・福祉施設	5	磯部地域福祉センター「かがやき」	志摩市磯部町迫間955
その他保険・福祉施設	6	波切墓地管理棟	志摩市大王町波切1425-4
その他保険・福祉施設	7	障がい者支援施設「はばたき」	志摩市阿児町神明2064-4
その他保険・福祉施設	8	斎場悠久苑	志摩市磯部町三ヶ所119-4
その他保険・福祉施設	9	障がい者支援施設「あいのその」	志摩市大王町波切3298-1
その他保険・福祉施設	10	障がい者デイサービスセンター「きらり」	志摩市阿児町神明2065-3
消防施設	11	大王方面隊第5分団詰所	志摩市大王町船越133-40
消防施設	12	磯部方面隊第4分団迫間支団詰所	志摩市磯部町迫間463-3
消防施設	13	志摩市方面隊第1分団詰所	志摩市志摩町和具1896-37
消防施設	14	磯部方面隊第7分団の矢支団格納庫	志摩市磯部町の矢840
消防施設	15	浜島方面隊第7分団格納庫	志摩市浜島町迫子53
消防施設	16	三ヶ所地区防災施設	志摩市磯部町三ヶ所560
消防施設	17	浜島方面隊第4分団詰所	志摩市浜島町南張1583
消防施設	18	志摩方面隊第4分団詰所	志摩市志摩町布施田1669
消防施設	19	浜島方面隊第1分団格納庫	志摩市浜島町浜島504-2
消防施設	20	浜島方面隊第2分団格納庫	志摩市浜島町浜島688-1
消防施設	21	阿児方面隊第4分団詰所	志摩市阿児町甲賀3329
消防施設	22	志摩方面隊第3分団詰所	志摩市志摩町片田2393
消防施設	23	阿児町方面隊第1分団詰所	志摩市阿児町鶺方2014-5
消防施設	24	志摩方面隊第5分団	志摩市志摩町越賀無地番地
消防施設	25	片田地区防災倉庫	志摩市志摩町片田2608
消防施設	26	志摩方面隊第2分団詰所	志摩市志摩町和具4535-1
消防施設	27	阿児方面隊第6分団詰所	志摩市阿児町立神2699-5
消防施設	28	阿児町方面隊第3分団詰所	志摩市阿児町安乗1070
消防施設	29	浜島方面隊第5分団格納庫	志摩市浜島町松山路96-2
消防施設	30	志摩市消防本部 志摩消防署 磯部分署 庁舎	志摩市磯部町迫間878-9
消防施設	31	志摩市消防本部 志摩消防署 大王分署 庁舎	志摩市大王町波切1733
消防施設	32	志摩市消防本部 志摩消防署 志摩分署 庁舎	志摩市志摩町和具588-1
消防施設	33	志摩市消防本部 志摩消防署 浜島分署 庁舎	志摩市浜島町浜島1118-9
消防施設	34	志摩市消防本部(志摩消防署)	志摩市磯部町迫間878-9
集会施設	35	浜島生涯学習センター	志摩市浜島町浜島755
集会施設	36	浜島コミュニティセンター養心館	志摩市浜島町浜島3563
集会施設	37	長岡集会所	志摩市磯部町迫間500-18
集会施設	38	大王公民館	志摩市大王町波切3902-2
集会施設	39	神明地区公民館	志摩市阿児町神明6
集会施設	40	御座コミュニティセンター	志摩市志摩町御座701-1
集会施設	41	甲賀地区公民館	志摩市阿児町甲賀4647-1
集会施設	42	間崎島開発総合センター	志摩市志摩町和具4236
集会施設	43	迫子コミュニティセンター大崎会館	志摩市浜島町迫子2594-10
集会施設	44	鶺方公民館	志摩市阿児町鶺方1975
集会施設	45	うらじろ集会所	志摩市阿児町神明1141-1
集会施設	46	梶坊集会所	志摩市磯部町迫間1669-1

分類	NO	施設名称	住所
集会施設	47	浜島コミュニティセンター誠心館	志摩市浜島町浜島 1782-35
集会施設	48	大王支所、絵かきの町・大王美術ギャラリー	志摩市大王町波切3234-2
集会施設	49	山原集会所	志摩市磯部町山原 240
集会施設	50	越賀地区多目的集会施設	志摩市志摩町越賀 1726
集会施設	51	片田共同福祉施設	志摩市志摩町片田 2344-2
集会施設	52	阿児町神杣多目的集会所	志摩市阿児町鵜方 2682-393
集会施設	53	大王公民館	志摩市大王町波切 3902-2
集会施設	54	布施田コミュニティセンター	志摩市志摩町布施田 876
集会施設	55	波切コミュニティセンター	志摩市大王町波切 490-3
集会施設	56	迫間中央集会所	志摩市磯部町迫間 580-1
集会施設	57	山田コミュニティセンター	志摩市磯部町山田 293
集会施設	58	国府地区公民館	志摩市阿児町国府 2108
集会施設	59	立神ふれあいセンター	志摩市阿児町立神 2056
集会施設	60	渡鹿野島コミュニティ公園	志摩市阿児町立神 2056
集会施設	61	志摩市塩屋生涯学習センター	志摩市浜島町塩屋 200
集会施設	62	志摩市松山路生涯学習センター	志摩市浜島町松山路 96-2
集会施設	63	畔名コミュニティセンター	志摩市大王町畔名 461-1
集会施設	64	志摩市南張生涯学習センター	志摩市浜島町南張 1614-1
集会施設	65	安乗漁民センター	志摩市阿児町安乗 1070-1
集会施設	66	志島地区公民館	志摩市阿児町志島 94
集会施設	67	迫子地区公民館	志摩市浜島町迫子 53
集会施設	68	素行集会所	志摩市磯部町迫間 471-2
集会施設	69	渡鹿野島開発総合センター	志摩市磯部町渡鹿野444-2
集会施設	70	川辺コミュニティセンター	磯部町迫間 13-1
集会施設	71	山田集会所	志摩市磯部町山田 313-6
集会施設	72	船越地区公民館	志摩市大王町船越 133-40
その他行政系施設	73	志摩支所車庫棟	志摩市志摩町和具660
その他行政系施設	74	歴史民俗資料館・磯部収蔵庫	志摩市磯部町迫間4
その他行政系施設	75	迫塩民俗資料収蔵庫	志摩市浜島町迫子497
その他行政系施設	76	的矢駐車場管理事務所	志摩市磯部町の矢892-14
その他行政系施設	77	旧役場庁舎(磯部第1書庫)	志摩市磯部町迫間21
その他行政系施設	78	磯部農業就業改善センター	志摩市磯部町迫間 22
市役所・支所	79	志摩市役所	志摩市阿児町鵜方3098-22
市役所・支所	80	磯部支所	志摩市磯部町迫間878番地9
市役所・支所	81	志摩支所	志摩市志摩町和具535
市役所・支所	82	大王支所	志摩市大王町波切3234-2
市役所・支所	83	浜島支所	志摩市浜島町浜島755

※その他の公共施設は各公共施設(2019年庁内GISデータ)、志摩市HPを使用

1-6. 経済活動

○事業所数、従業者数、産業別就業者数

- ・事業所数は平成 24 年から令和3年までに 500 件ほど減少している。
- ・従業者数は平成 24 年以降一貫して減少している。
- ・平成 17 年から令和 2 年までの間に志摩市の産業全体での従事者の高齢化率は 12.0%から 17.5%に上昇している。特に、一次産業である農業・漁業では、高齢化率が 50%前後と、他産業と比べても高齢化がより顕著な状況にある。

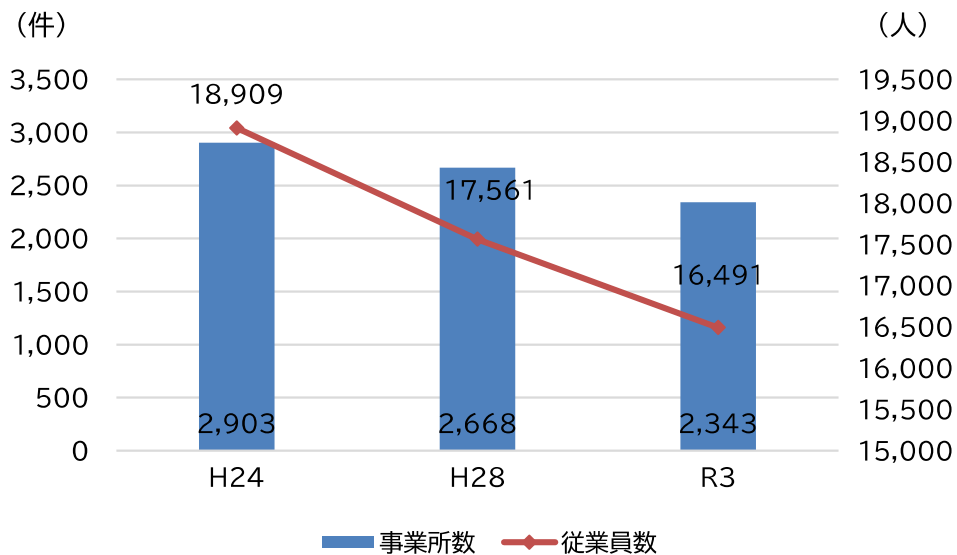


図 志摩市における事業所数と従業者数の推移(経済センサス-活動調査)

※国及び地方公共団体に属する事業所は含まれていない。

※令和 3 年経済センサス-活動調査では「国税庁法人番号公表サイト」情報を用いて調査対象となる事業所が選定されたことにより、平成 28 年度調査より幅広くに事業所を捉えており、単純に比較ができない

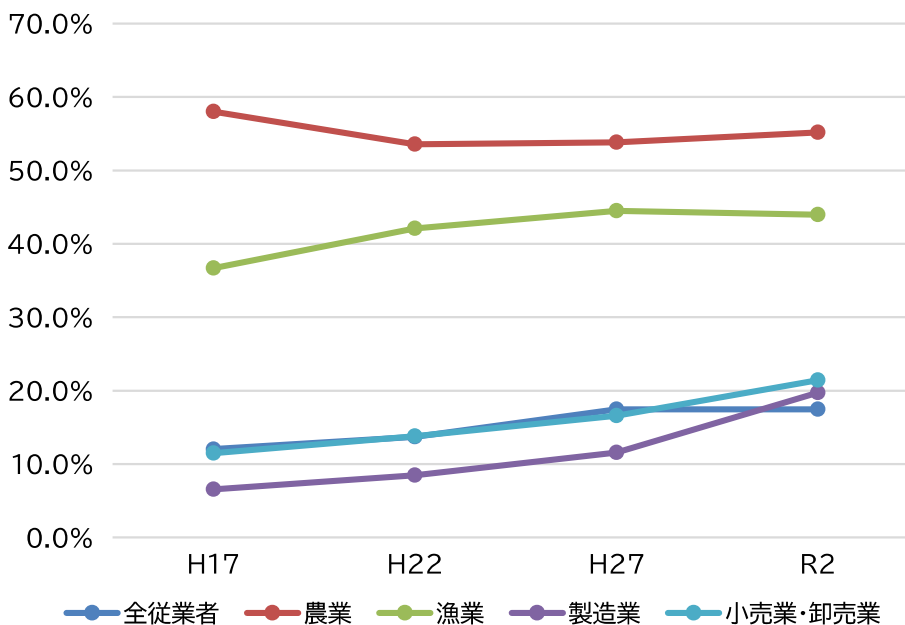


図 志摩市における産業別高齢化率(国勢調査)

○商業統計

- ・小売業・卸売業を合わせた事業所数は平成24年から令和3年までで減少している。小売業では一貫して減少しているのに対して、卸売業では平成24年と令和3年では変わらず、この間の増減は8件のみである。
- ・従業者数は3,000人を程度で概ね一定で推移している。

表 小売業・卸売業における商店数・従業員数・年間販売額・の推移(出典:経済センサス-活動調査)

		平成24年	平成28年	令和3年	
小売業	事業所数(事業所)	529	502	450	
	従業者数(人)	総数	2,358	2,539	2,321
		事業所当たり	4.5	5.1	5.2
	年間商品販売額(百万円)	総数	37,688	42,190	35,982
		事業所当たり	71.2	84.0	80.0
		m当たり	0.6	0.7	0.7
売場面積(m ²)	総数	58,551	57,171	49,363	
	事業所当たり	110.7	113.9	109.7	
卸売業	事業所数(事業所)	90	98	90	
	従業者数(人)	463	501	408	
	年間商品販売額(百万円)	11,186	15,430	10,767	
合計	事業所数(事業所)	619	600	540	
	従業者数(人)	2,821	3,040	2,729	
	年間商品販売額(百万円)	48,873	57,620	46,749	

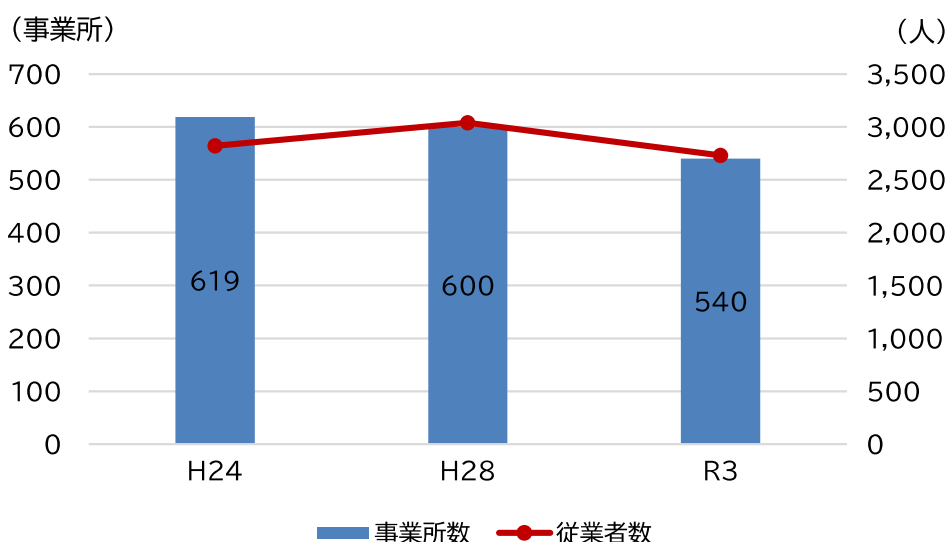


図 志摩市の小売業・卸売業における事業所数と従業員数の推移(出典:経済センサス-活動調査)

○工業統計

・平成 24 年から令和 3 年まで、事業所数・従業者数・製造品出荷額のいずれも減少している。

表 事業所数、従業者数、製造品出荷額等の推移(経済センサス-活動調査)

		平成16年	平成19年	平成24年	平成28年	令和3年
事業所数(事業所)		108	86	68	61	34
従業者数(人)	総数	2,574.0	1,921.0	1,464.0	1,222.0	951.0
	事業所当たり	23.8	22.3	21.5	20.0	28.0
製造品出荷額(百万円)	総数	28,078.3	24,651.4	19,094.7	16,799.5	13,520.1
	事業所当たり	260.0	286.6	280.8	275.4	397.6

※令和 3 年の結果は個人経営の事業所を除いたもの

※平成 24 年および平成 28 年の結果には従業者 4 人未満の事業所は含まれていない

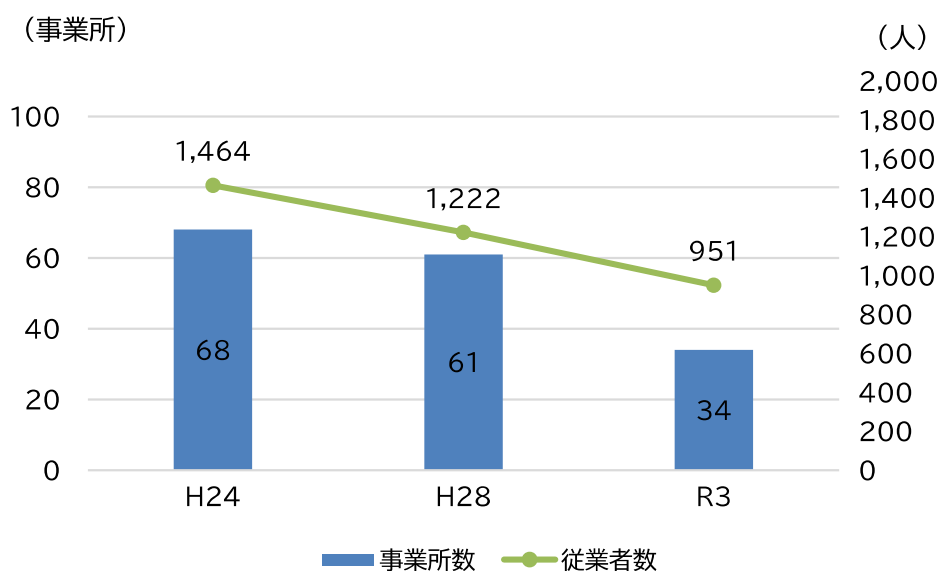


図 事業所数、従業者数の推移

※令和 3 年の結果は個人経営の事業所を除いたもの

※平成 24 年および平成 28 年の結果には従業者 4 人未満の事業所は含まれていない

○農業統計

- ・農家戸数と経営耕地面積は平成 17 年から令和 2 年まで共に一貫して減少している。
- ・経営体当たりの経営耕地面積は平成 22 年をピークに減少している。

表 農家戸数、経営耕地面積の推移(農業センサス)

	H17	H22	H27	R2
農業経営体数(経営体)	617	456	337	226
経営耕地面積(ha)	613	434	366	318
経営体当たり面積(ha/経営体)	1.01	1.05	0.92	0.71

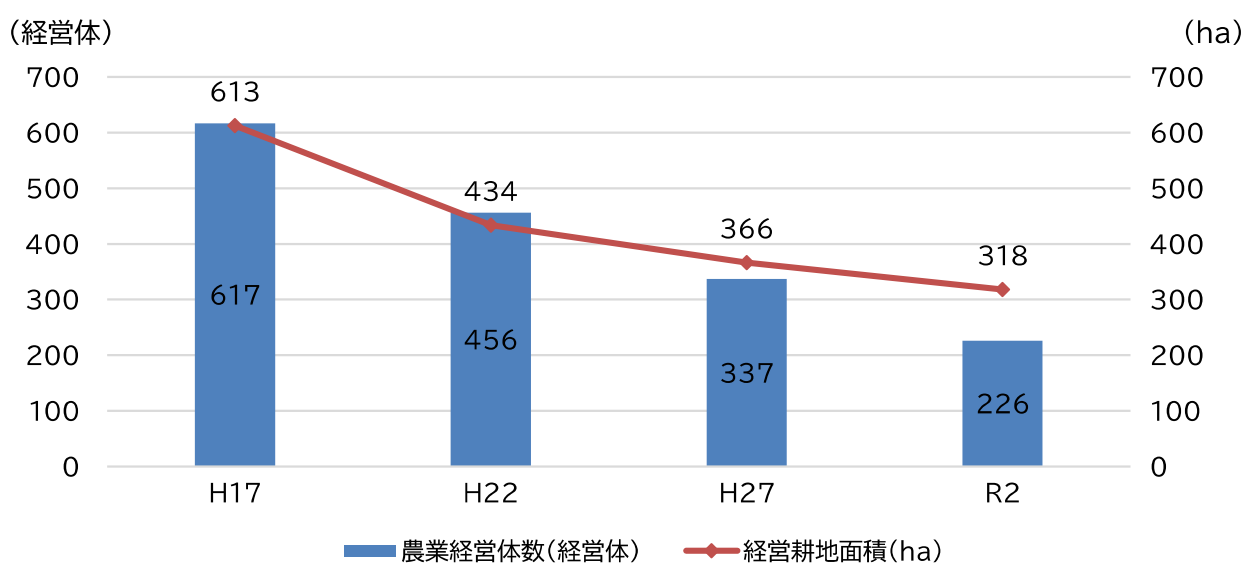


図 志摩市の農家戸数、経営耕地面積の推移

○水産業統計

- ・漁業経営体数の全体とその内海面養殖業を営んだ経営体のいずれにおいても平成 20 年以降減少している。
- ・漁業従事者は平成 20 年以降減少が見られ、65 歳以上の漁業従事者数についても平成 20 年以降減少している。高齢化率は平成 25 年をピークに減少している。

表 漁業経営体の推移(漁業センサス)

	H20	H25	H30	R5
漁業経営体数	1,427	1,150	929	604
うち海面養殖業を営んだ経営体数	954	740	561	388

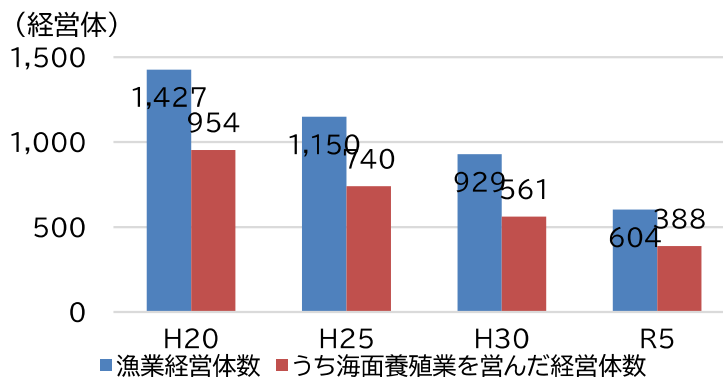


図 漁業経営体の推移(漁業センサス)

表 漁業従事者数と高齢化率の推移(漁業センサス)

	H20	H25	H30	R5
漁業従事者数(人)	2,897	2,143	1,737	1,109
65歳以上の漁業従事者数(人)	1,369	1,153	887	522
高齢化率	47.3%	53.8%	51.1%	47.1%

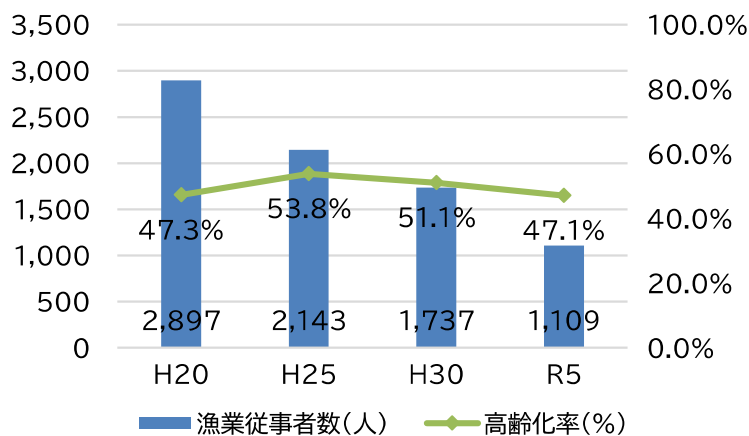


図 漁業従事者数と高齢化率の推移(漁業センサス)

○観光入込客数の推移

- ・志摩市の観光入込客数は、令和6年には3,959千人となり、コロナ禍以前のピークである令和元年4,187千人に近づくなど、一定の回復が見られる。そのうち日帰り客が2,535千人、宿泊客が1,420千人となっており、日帰り客が全体の半数以上を占めている。
- ・市内には、志摩スペイン村をはじめ、全国的な知名度を有するリゾート施設や観光拠点が立地しており、これらが志摩市観光を支える主要な集客資源となっている。

表 志摩市の観光入込客数の推移(千人)(志摩市観光統計)

地域	種別	H27	H28	H29	H30	R1	R2	R3	R4	R5	R6
志摩市	日帰り客数	2,306	2,355	2,549	2,594	2,673	1,736	1,674	2,370	2,478	2,535
	宿泊客数	1,422	1,518	1,493	1,499	1,514	950	818	1,236	1,406	1,424
	合計	3,728	3,873	4,042	4,093	4,187	2,686	2,493	3,607	3,884	3,959
浜島地域	日帰り客数	82	86	135	200	188	189	185	254	185	231
	宿泊客数	329	327	318	274	269	190	162	230	246	240
	合計	411	413	454	474	457	379	347	483	431	471
大王地域	日帰り客数	111	109	102	120	119	74	60	57	50	55
	宿泊客数	105	103	99	107	109	63	56	104	98	114
	合計	216	212	201	227	227	137	116	161	148	170
志摩地域	日帰り客数	83	79	98	48	40	33	23	31	34	65
	宿泊客数	61	63	43	74	82	55	52	61	74	116
	合計	144	141	141	122	121	88	75	92	107	181
阿児地域	日帰り客数	397	497	610	606	557	332	248	519	683	686
	宿泊客数	506	541	603	606	608	448	384	529	570	552
	合計	903	1,038	1,214	1,212	1,165	780	632	1,048	1,253	1,237
磯部地域	日帰り客数	1,633	1,585	1,603	1,620	1,770	1,109	1,157	1,510	1,527	1,498
	宿泊客数	421	485	429	438	446	193	165	313	418	401
	合計	2,054	2,070	2,032	2,058	2,216	1,302	1,322	1,822	1,945	1,900

※千人未満を四捨五入しているため合計は必ずしも一致しない

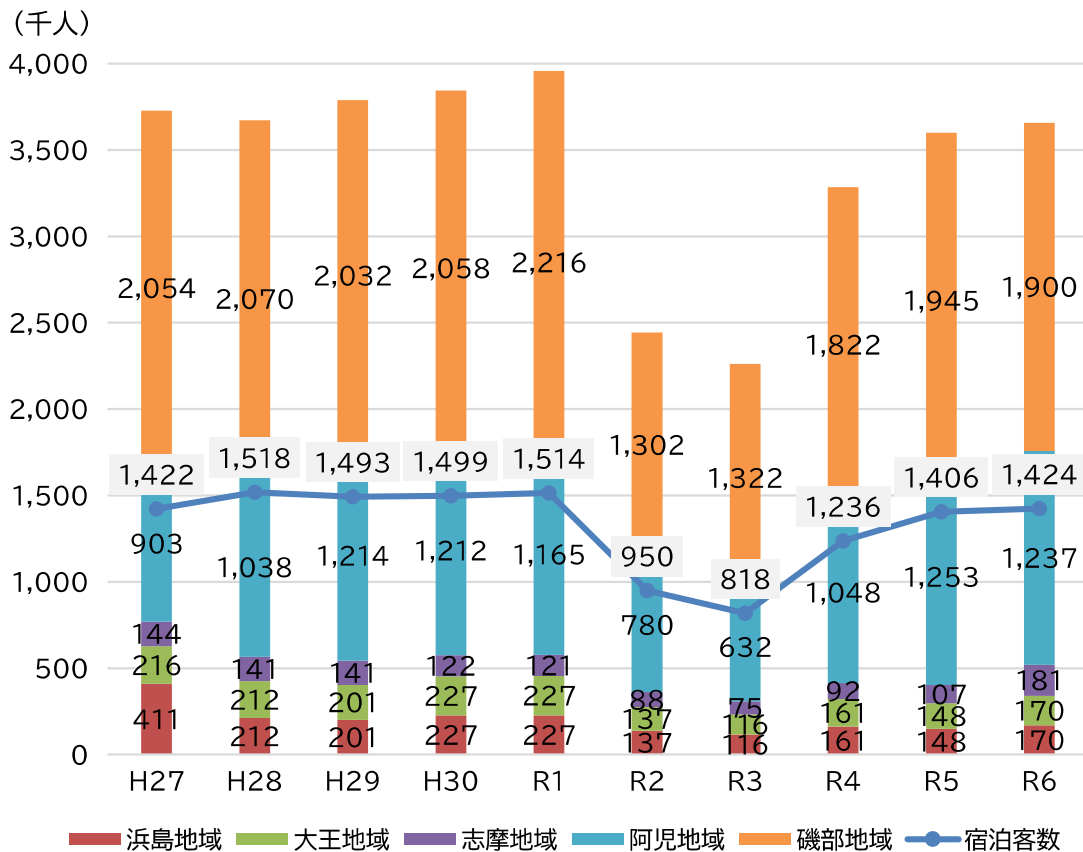


図 志摩市の観光入込客数の推移(千人)(志摩市観光統計)

・市内には、観光施設が 56 件、海水浴場・砂浜が 10 件、神社・仏閣が 16 件立地しており、計 82 件の多様な観光資源が分布している。

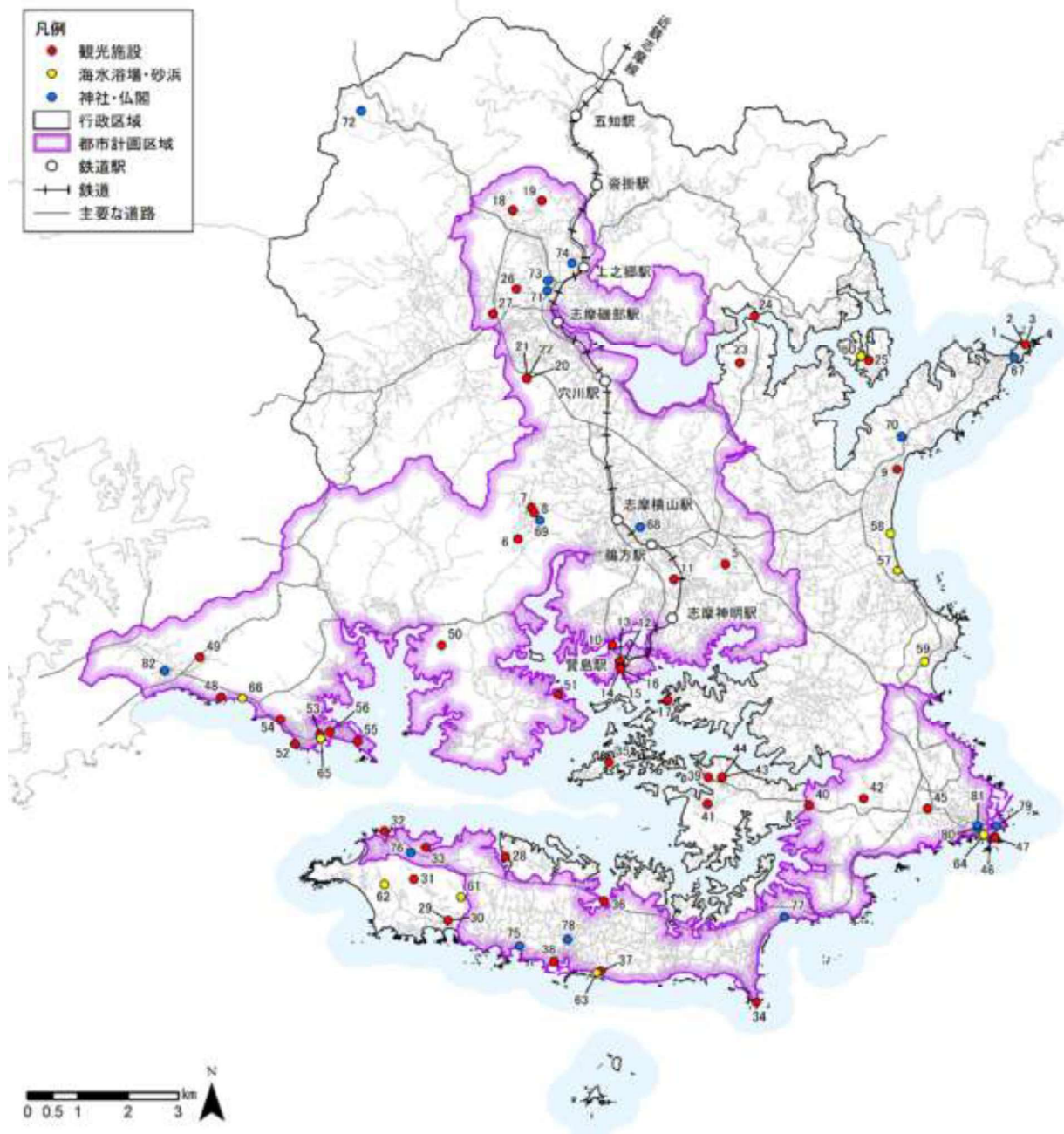


図 観光施設の分布状況(志摩市観光パンフレット) 令和 7(2025)年

表 志摩市の観光施設一覧(志摩市観光パンフレット) 令和 7(2025)年

分類	NO	施設名称	住所
観光施設	1	安乗埼灯台資料館	志摩市阿児町安乗 794-1
観光施設	2	きんこ芋工房 上田商店	志摩市阿児町安乗 794-1
観光施設	3	安乗岬園地休憩舎	志摩市阿児町安乗 794-1
観光施設	4	安乗埼灯台	志摩市阿児町安乗 794-1
観光施設	5	志摩スポーツコミッション	志摩市阿児町鷺方 2944-254
観光施設	6	横山展望台(横山天空カフェテラス)	志摩市阿児町鷺方 875-20
観光施設	7	創造の森横山	志摩市阿児町鷺方 628-88
観光施設	8	横山ビジターセンター	志摩市阿児町鷺方 875-24
観光施設	9	志摩パークゴルフ場	志摩市阿児町国府 3025-36
観光施設	10	賢島大橋	志摩市阿児町神明
観光施設	11	志摩市阿児アリーナ	志摩市阿児町神明 1074-14
観光施設	12	かしこみち	志摩市阿児町神明
観光施設	13	伊勢志摩サミット記念館 サミエール	志摩市阿児町神明 747-17
観光施設	14	賢島エスパーニャクルーズ	志摩市阿児町神明 752-11
観光施設	15	英虞湾・島めぐり	志摩市阿児町神明 752-11
観光施設	16	Entrada 賢島	志摩市阿児町神明 752-21
観光施設	17	西山慕情ヶ丘	志摩市阿児町立神
観光施設	18	おうむ岩	志摩市磯部町恵利原 2159
観光施設	19	おうむ石トンネル	志摩市磯部町恵利原地内～磯部町五知地内
観光施設	20	志摩市観光農園	志摩市磯部町穴川 511-5
観光施設	21	伊勢志摩物産館	志摩市磯部町穴川 511-5
観光施設	22	道の駅 伊勢志摩	志摩市磯部町穴川 511-5
観光施設	23	志摩スペイン村	志摩市磯部町坂崎
観光施設	24	的矢湾大橋	志摩市磯部町の矢
観光施設	25	渡鹿野島	志摩市磯部町渡鹿野
観光施設	26	志摩市歴史民俗資料館	志摩市磯部町迫間 878-9
観光施設	27	恵みの郷 志摩海道	志摩市磯部町迫間 936-1
観光施設	28	真珠工房 真珠の里	志摩市志摩町越賀 1125-88
観光施設	29	海女小屋体験施設 さとうみ庵	志摩市志摩町越賀 2279
観光施設	30	海女資料館	志摩市志摩町越賀 2279
観光施設	31	金比羅山	志摩市志摩町御座
観光施設	32	石仏(潮仏)	志摩市志摩町御座
観光施設	33	真珠体験 パール美樹	志摩市志摩町御座 65-1
観光施設	34	麦埼灯台	志摩市志摩町片田 2813
観光施設	35	間崎島	志摩市志摩町和具
観光施設	36	志摩大橋(志摩パールブリッジ)	志摩市志摩町和具
観光施設	37	海女小屋体験火火場・広の浜	志摩市志摩町和具 1641-1
観光施設	38	大島	志摩市志摩町和具沖
観光施設	39	桐垣展望台	志摩市大王町ともやま
観光施設	40	リゾートパークともやま	志摩市大王町船越 2746-37
観光施設	41	都リゾート奥志摩アクアフォレスト	志摩市大王町船越 3238-1
観光施設	42	波切漁港	志摩市大王町波切
観光施設	43	ともやま公園	志摩市大王町波切 2199
観光施設	44	志摩自然学校	志摩市大王町波切 2199 ともやま公園内
観光施設	45	志摩市絵かきの町・大王美術ギャラリー(志摩市大王支所)	志摩市大王町波切 3234-2
観光施設	46	八幡さん公園	志摩市大王町波切 52
観光施設	47	大王埼灯台	志摩市大王町波切 54
観光施設	48	磯笛岬展望台(ツバスの鐘)	志摩市浜島町南張

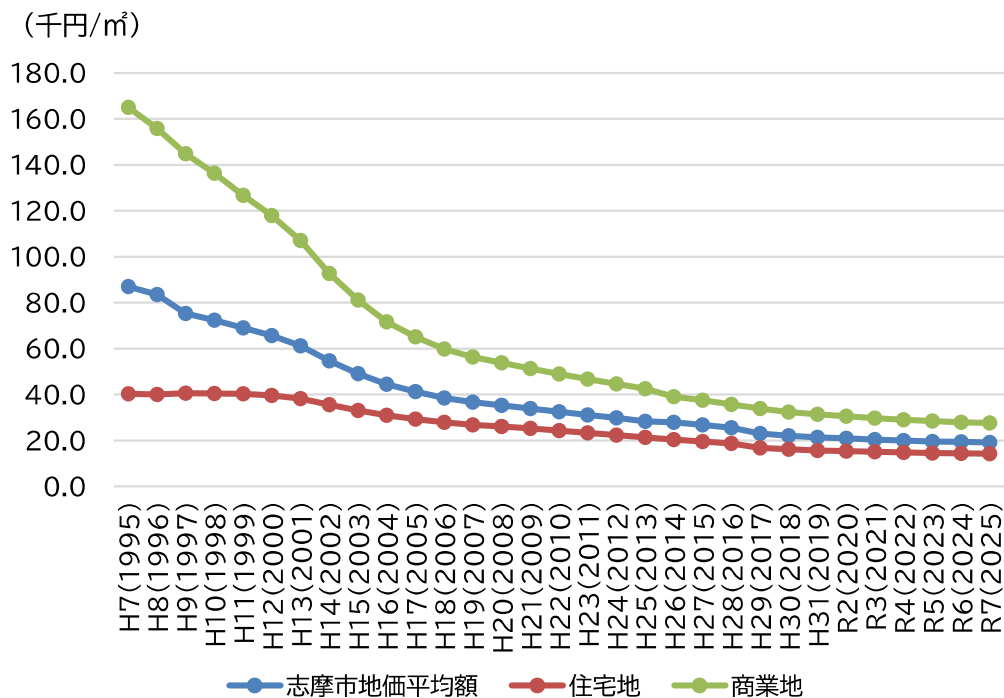
分類	NO	施設名称	住所
観光施設	49	メロンハウスかわぐち	志摩市浜島町南張 499-13
観光施設	50	志摩グリーンアドベンチャー	志摩市浜島町迫子 1614-1
観光施設	51	志摩地中海村	志摩市浜島町迫子 2619-1
観光施設	52	ピン玉ロード	志摩市浜島町浜島
観光施設	53	夢海道チップアート	志摩市浜島町浜島
観光施設	54	伊勢えび大王像	志摩市浜島町浜島 1551-1
観光施設	55	磯体験施設 海ほおずき	志摩市浜島町浜島 465-14
観光施設	56	恵比寿ヶ丘	志摩市浜島町浜島 775
海水浴場・砂浜	57	阿児の松原海水浴場	志摩市阿児町甲賀
海水浴場・砂浜	58	国府白浜	志摩市阿児町国府
海水浴場・砂浜	59	市後浜	志摩市阿児町志島
海水浴場・砂浜	60	わたかのパールビーチ	志摩市磯部町渡鹿野
海水浴場・砂浜	61	あづり浜	志摩市志摩町越賀
海水浴場・砂浜	62	御座白浜海水浴場	志摩市志摩町御座
海水浴場・砂浜	63	広の浜	志摩市志摩町和具
海水浴場・砂浜	64	宝門の浜	志摩市大王町波切
海水浴場・砂浜	65	大矢浜海水浴場	志摩市浜島町浜島
海水浴場・砂浜	66	塩鹿浜	志摩市浜島町浜島
神社・仏閣	67	安乗神社	志摩市阿児町安乗 844
神社・仏閣	68	宇賀多神社	志摩市阿児町鷺方 1550
神社・仏閣	69	横山石神社	志摩市阿児町鷺方 874-4
神社・仏閣	70	志摩国分寺	志摩市阿児町国府 3476
神社・仏閣	71	佐美長神社	志摩市磯部町恵利原
神社・仏閣	72	天の岩戸	志摩市磯部町恵利原
神社・仏閣	73	磯部神社	志摩市磯部町恵利原 1250
神社・仏閣	74	皇大神宮別宮 伊雑宮	志摩市磯部町上之郷 374
神社・仏閣	75	越賀神社	志摩市志摩町越賀 501
神社・仏閣	76	爪切不動尊	志摩市志摩町御座
神社・仏閣	77	片田稲荷神社	志摩市志摩町片田 64
神社・仏閣	78	和具観音堂	志摩市志摩町和具 2985-7
神社・仏閣	79	波切神社	志摩市大王町波切 1
神社・仏閣	80	大慈寺	志摩市大王町波切 409
神社・仏閣	81	汗かき地藏(堂の山薬師堂)	志摩市大王町波切 412
神社・仏閣	82	楠御前八柱神社(楠の宮)	志摩市浜島町南張 1594-2

1-7. 地価

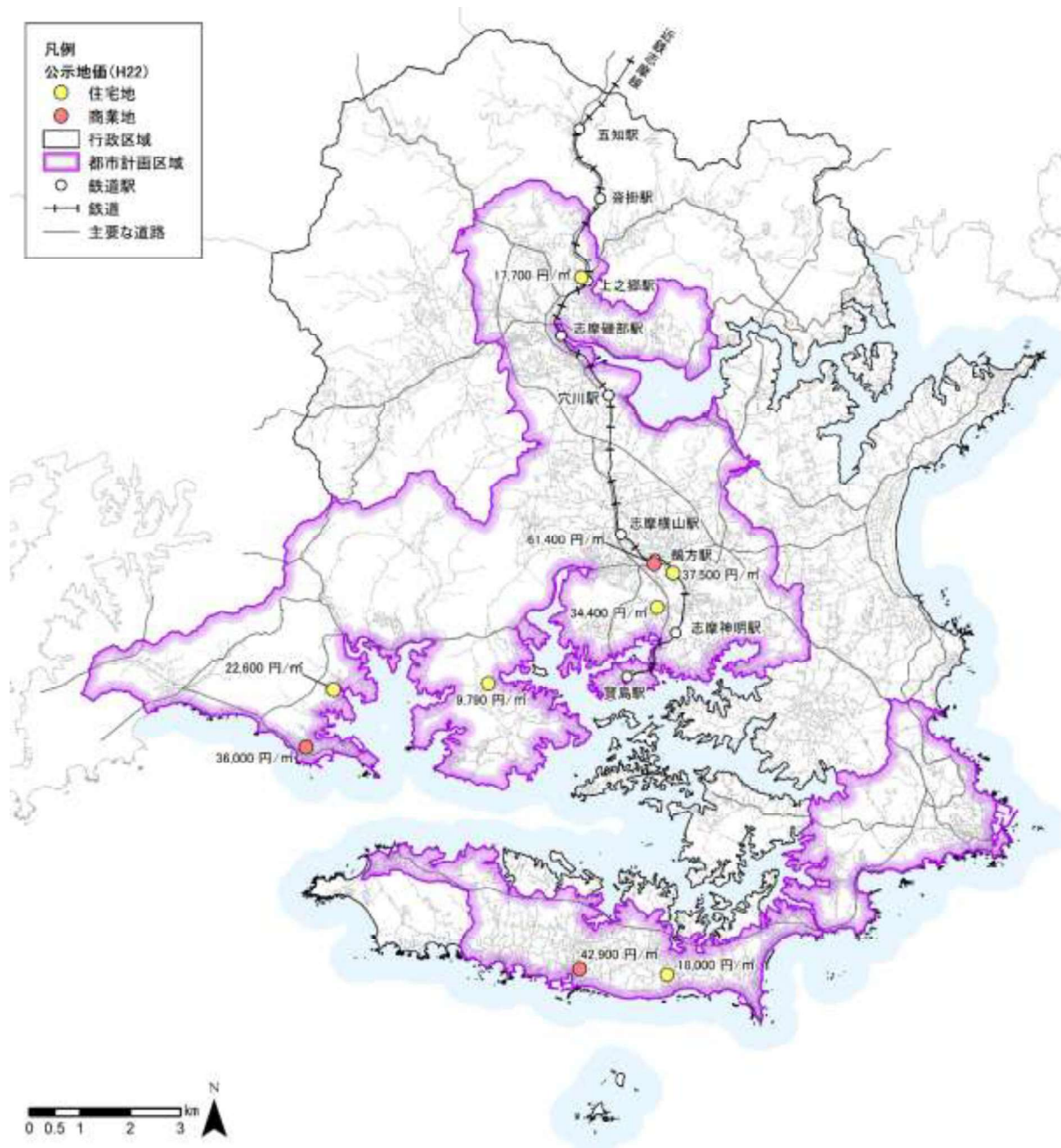
○公示地価の分布の変遷

- ・志摩市の公示地価平均額は令和 7 年時点で 19.1 千円/㎡であり、平成 7 年をピークに減少している。近年では急激な変化は見られない。
- ・商業地について平成 7 年以降平成 16 年頃まで急激に減少している。近年では急激な変化は見られない。

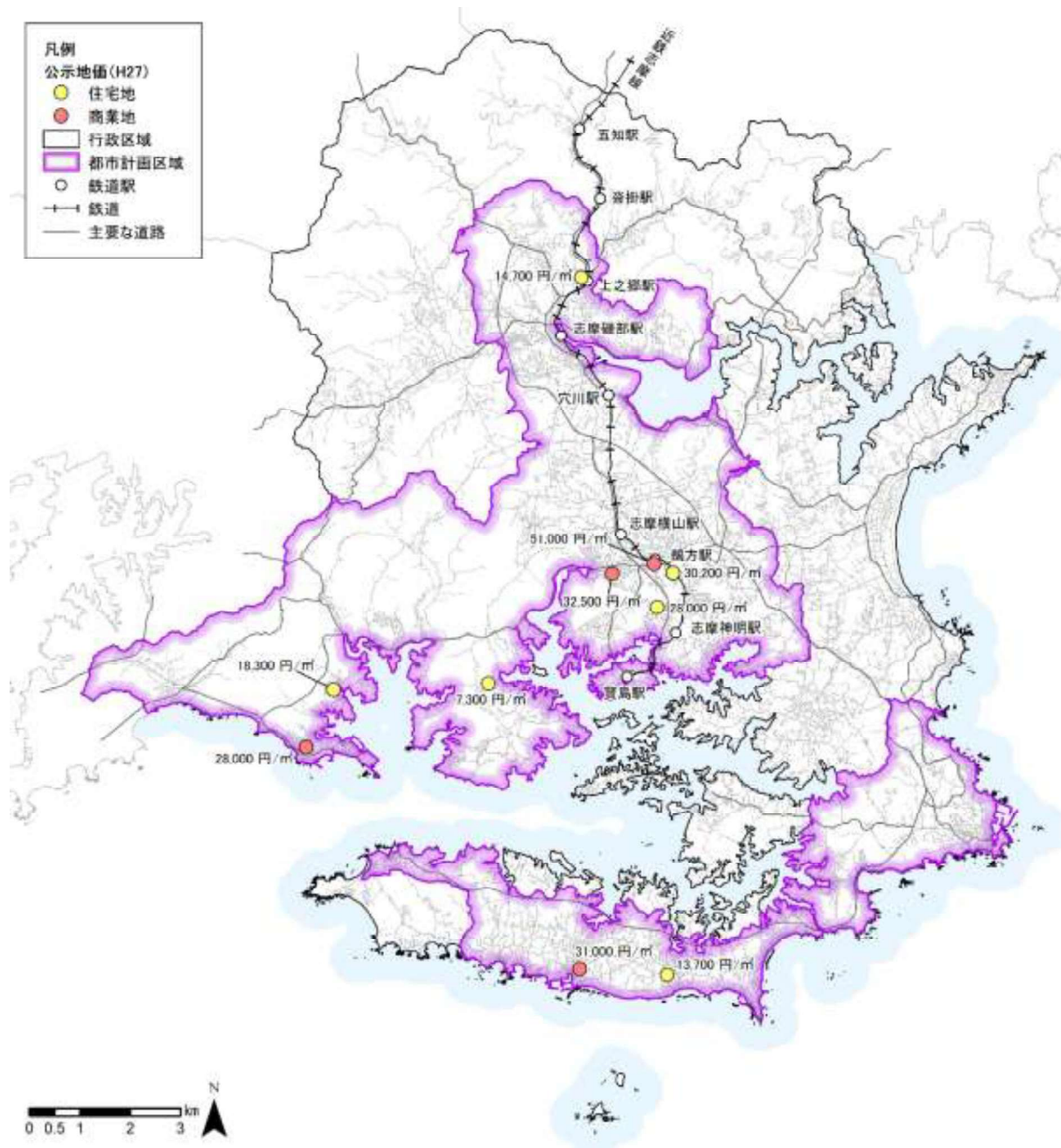
図 公示地価平均額推移(国土数値情報)



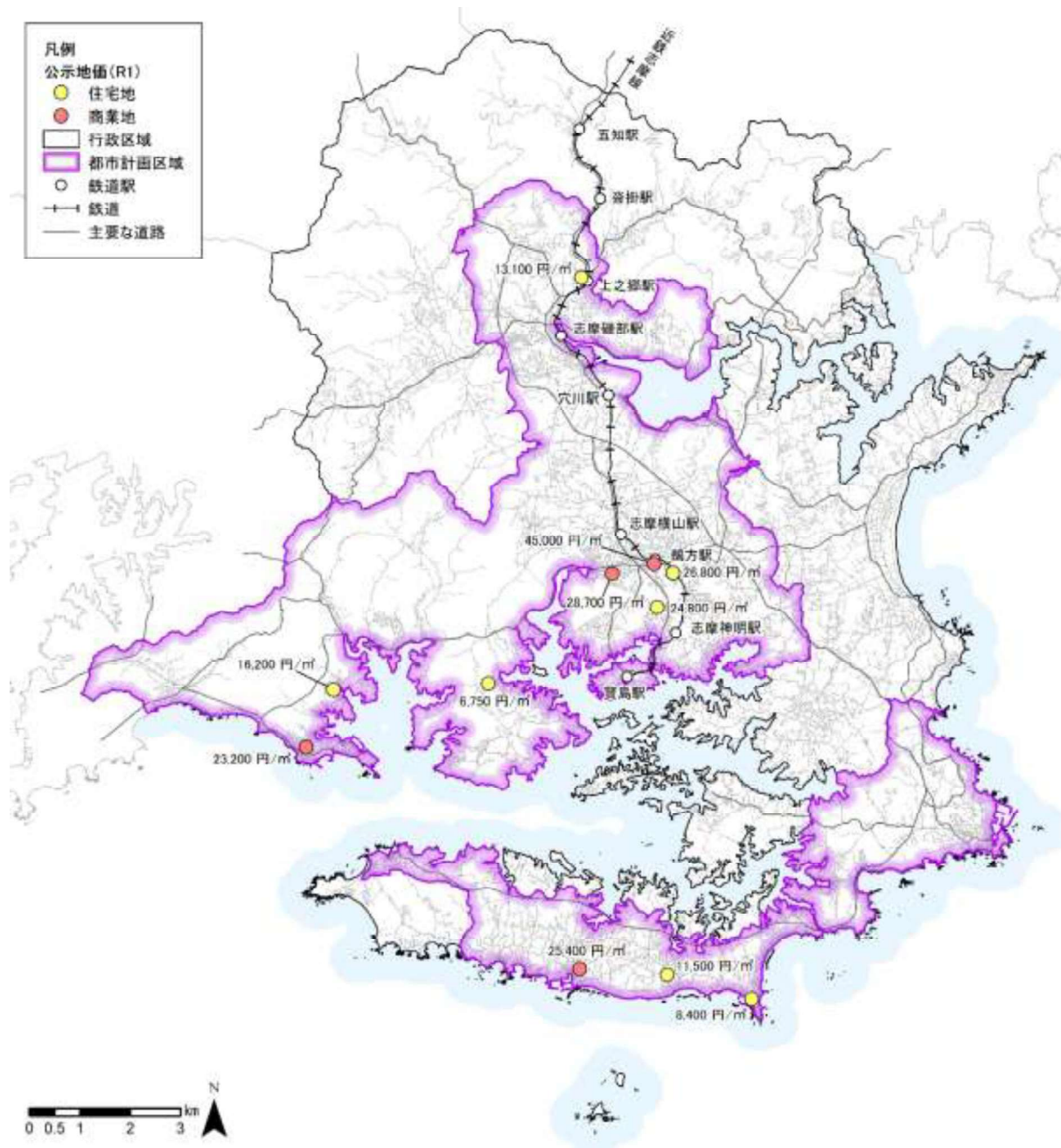
※国土数値情報の各年の公示地価データより H7～R7 まで、平均額を図示



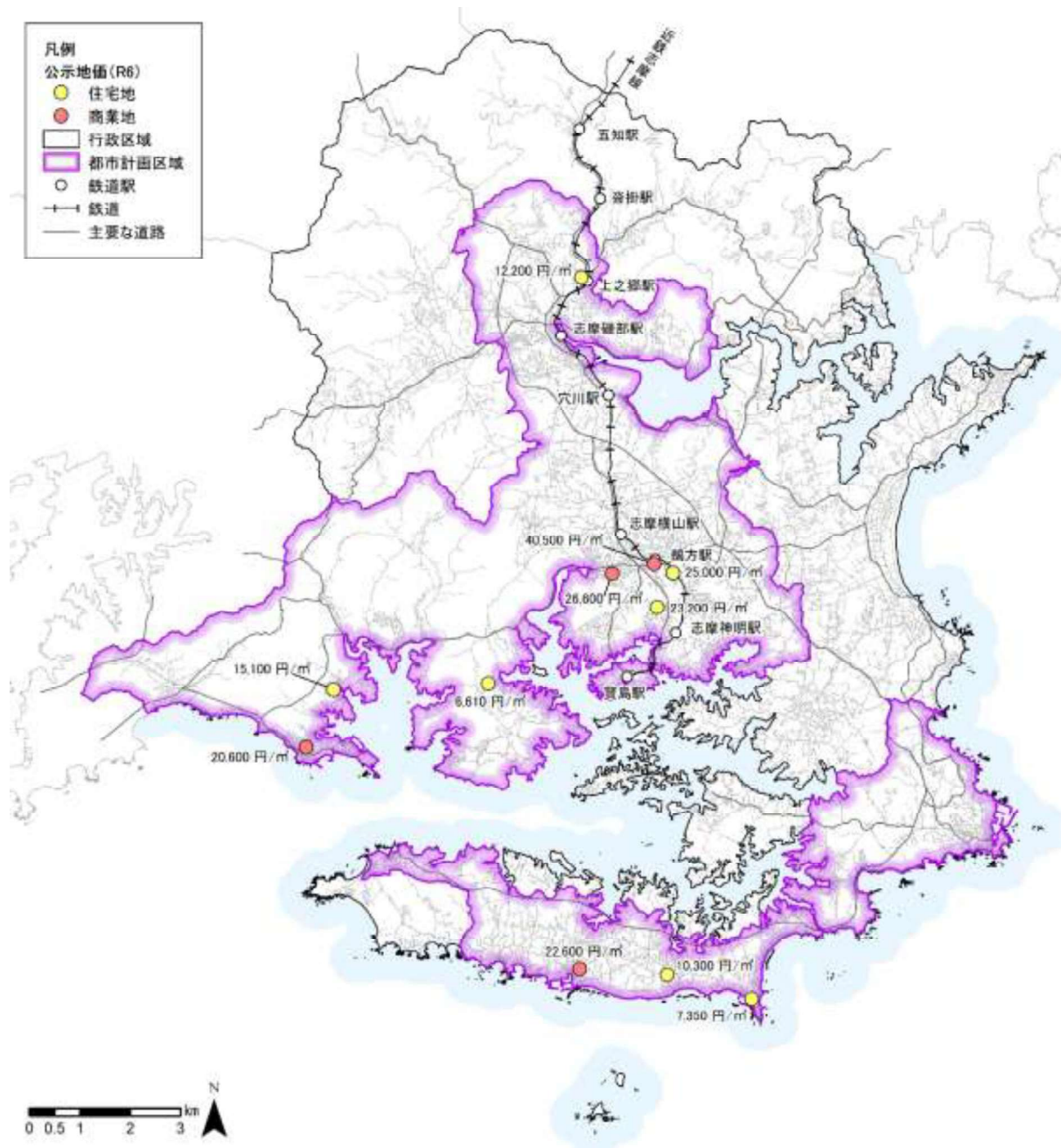
【参考】公示地価(国土数値情報) 平成 22(2010)年度



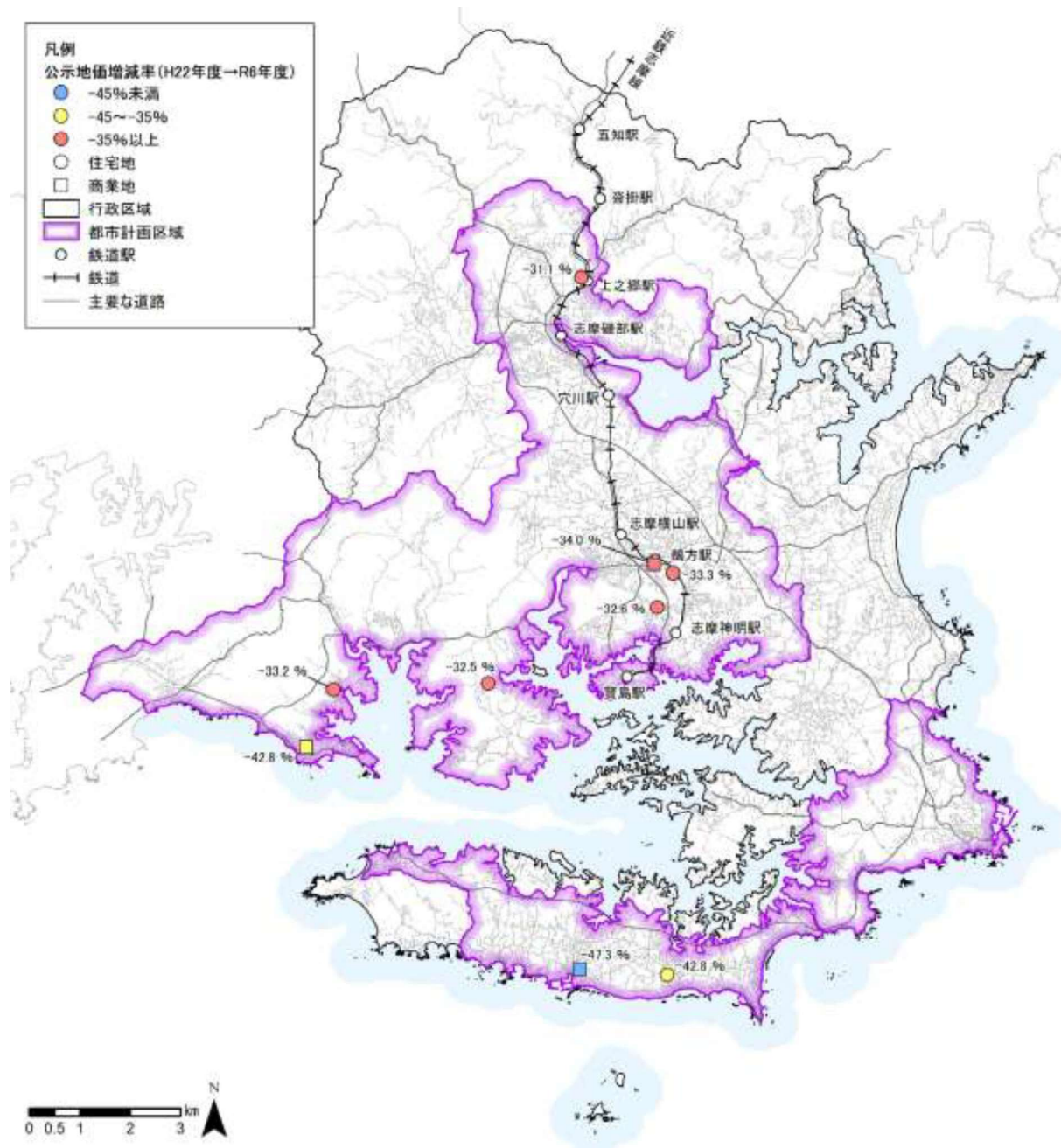
【参考】公示地価(国土数値情報)平成 27(2015)年度



【参考】公示地価(国土数値情報) 令和元(2019)年度



【参考】公示地価(国土数値情報) 令和 6(2024)年度



【参考】公示地価の増減率(国土数値情報) 平成 22(2010)年度→令和 6(2024)年度

○固定資産税の推移

- ・固定資産税の課税標準額の合計は変動しつつも令和7年度が過去5年で最も大きい。
- ・種目別で見ると最も大きいのが家屋である。土地は令和3年度から一貫して減少している。家屋・償却資産は変動しつつも令和7年度が過去5年で最も大きい。

表 固定資産税の種目別課税標準額の推移(千円)(出典:令和7年度版市税概要)

年度	土地	家屋	償却資産	合計
令和3年度	48,655,882	106,037,417	55,375,789	210,069,088
令和4年度	47,592,020	112,001,402	56,132,939	215,726,361
令和5年度	46,927,572	113,060,662	57,931,021	217,919,255
令和6年度	46,361,496	110,730,422	54,781,674	211,873,592
令和7年度	45,895,801	112,080,010	58,274,845	216,250,656

※免税点以上のもの。 ※「概要調書等報告書」による。(毎年1月1日現在)

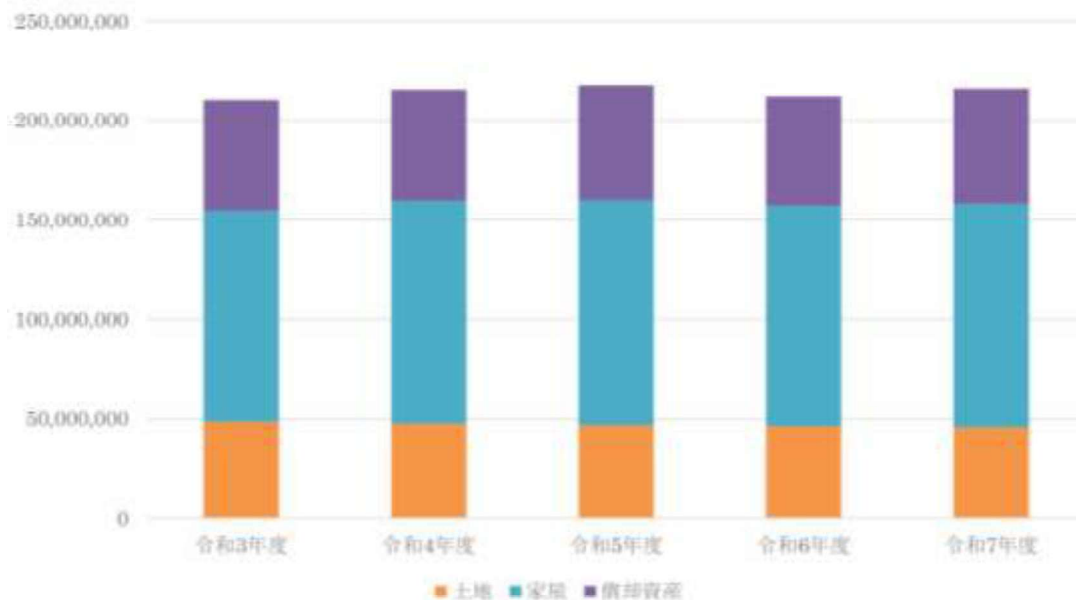


図 固定資産税推移(出典:令和7年度版市税概要)