

子どもの育ちや学びの支援



# 志摩市総合教育センター



志摩市総合教育センターは、運用開始から1年が経過しました。本年度も子どもたちの健やかな成長を願って、子どもの育ちや学びの支援を行ってまいります。

## 教育相談を行っています

お子さんの教育に関する心配事について相談員がお話を伺い、保護者の方とともに考えます。

**【来室相談・電話相談】月曜日から金曜日 午前の部 9:00～12:00  
午後の部 13:00～17:00**

**【相談専用電話番号】0599-52-0282**

**時間外をご希望の方は、事前にご連絡ください。**



## 臨床心理士によるカウンセリングを行っています

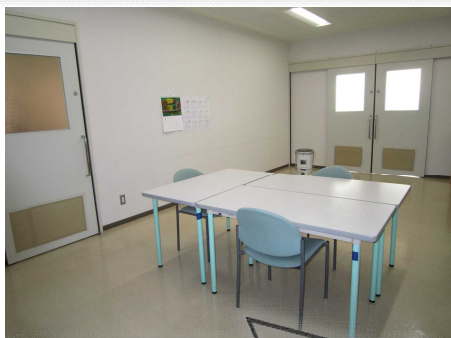
お子さんの教育のことで悩みや不安をかかえている保護者の方や、お子さん自身を対象に臨床心理士によるカウンセリングを行っています。予約が必要ですので、事前にご連絡ください。

**【カウンセリングの日】毎週火曜日 13:00～18:00**

**【予約のための電話】0599-52-0281(志摩ふれあい教室)**

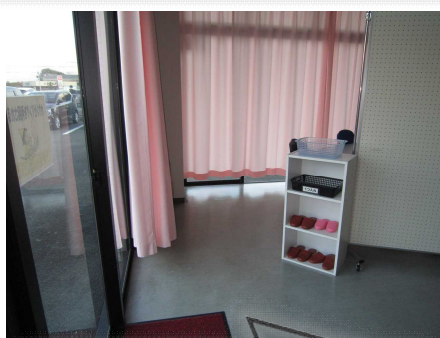
**0599-52-0282(相談専用電話)**

**\*上記いずれかの番号へおかけください。\***



### 相談室

少人数で話ができる空間です。北側にある部屋で、駐車場や道路から室内が見えることはありません。



### 出入口

正面玄関からの出入りに心配のある方は、駐車場わきの扉から直接センター内に入っていただくことができます。



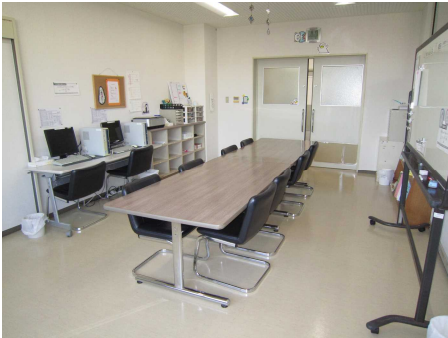
### 相談室周辺

静かな環境で話をする事ができるように、相談室周辺には「相談中」の案内板を設置したり、予約時間まで過ごしていただくスペースを設けたりしています。

来室相談にあたり、心配なことがある方は、事前にご相談ください。

## 志摩ふれあい教室が活動を行っています

何らかの理由で学校へ通えない子どもたちの「こころ」に元気を取りもどすサポートをします。教室には指導員が2名いて、子どもたちの支援を行ったり、保護者や学校職員と子どもの育ちについて話をしたりしています。



センターの花壇で季節の植物の栽培を行っています。



### 活動スペース

落ち着いた雰囲気の中で、自分の好きな活動ができるようにしています。卓球などをして、体を動かすことができるスペースもあります。

教室で制作した作品をセンター内に展示しています。



## ことばの教室について

志摩市には、磯部小学校と東海小学校に「ことばの教室」があります。学童期のお子さんのことばに関する心配事について、ともに考え、支援を行うための教室です。ことばの教室へのお問い合わせは、志摩市総合教育センターまでお願いいたします。

## 三重県の相談機関 三重県総合教育センター（津市大谷町12番地）

いじめ相談電話 059-226-3779（毎日24時間）

24時間子供SOSダイヤル 0120-0-78310（毎日24時間）

教育相談電話 059-226-3729（月・水・金：9時～21時）（火・木：9時～17時）

体罰に関する相談 059-228-0032（月・水・金：9時～21時）（火・木：9時～17時）

土日祝日、年末年始をのぞく

♥♥♥中学生は、LINE を使って相談できる「子ども SNS 相談みえ」も利用できます♥♥♥  
～SNS相談の案内は学校を通じてチラシが配付されています～



### ■保護者の方へ■



新年度がスタートしました。入所、入園、入学、進級など、お子さんやお子さんの周りの環境に変化が起きる季節です。ドキドキわくわくした気持ちを持つ一方で、戸惑ったり不安な思いを持ったりすることもあるでしょう。

「朝起きづらい」「体調不良をよく訴える」「学校へ行きたがらない」など不安な思いは時として、様々な症状となって表れることがあります。いつもと様子が違うなと感じたら、まずはゆっくりとお子さんとかかわる時間をとるようにしましょう。不安な思いはしっかりと受け止め、共感するようにしましょう。もし心配なことがありましたら、どんな小さなことでもかまいません。学校や当センターなどの相談機関へご相談ください。

一人ひとりが志摩の大切な子どもです。お子さんの健やかな成長を願い、みんなで子どもを育てていきましょう。