

^{ふあん}
不安なことがあるんだ。

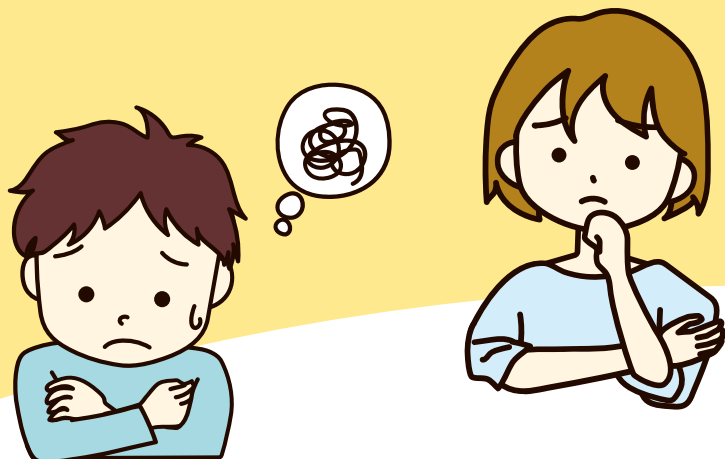
どうしたらいいんだろう。

^{がっこう}
学校でのことだけど。

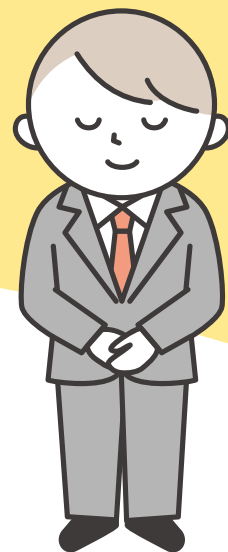
^{だれ} ^き
誰かに聞いてほしいことがあるんだ

^{わたし}
私のことわかってくれるかな。

^{ともだち} ^き
友達のこと聞いてほしい。



^{はな}
なんでも話せる
^{そう だん いん}
相談員がいます。



^{れいわ} ^{ねん} ^{がつ}
令和7年7月

^し ^ま ^し ^{そう} ^{ごう} ^{きょう} ^{いく}
志摩市総合教育センター
^し ^{ない} ^{しょう} ^{がく} ^{せい} ^{ちゅう} ^{がく} ^{せい} ^{みな}
市内の小学生・中学生の皆さん
^{なや} ^{そう} ^{だん}
お悩み相談ください

^{とも} ^{がっこう} ^{べんきょう} ^{じぶん}
友だちのこと、学校のこと、勉強のこと、おうちのこと、自分のこと…。

^{はなし} ^{はなし} ^{なん} ^{はな} ^{そうだんいん} ^{でんわ}
うれしい話もかなしい話も何でも話せる相談員さんがいます。電話をかけてきてね。

^し ^ま ^{たいせつ} ^こ ^{おうえん}
みなさんは、志摩市の大切な子どもです。いつでも、どんなときでも応援するよ。

☎0599-52-0282

^じ ^{かん} [：] ^{げつようび} ^{きんようび} ^{あさ} ^じ ^{ゆうがた} ^じ
時 間 ： 月曜日から金曜日、朝9時から夕方5時まで。

^ど ^{にち} ^{しゅくじつ}
土日、祝日と 12/29 から 1/3 まではずなぎません。

保護者の方へ

志摩市総合教育センターの教育相談専用電話は、保護者の方だけでなく、お子様からの相談にも対応いたします。上記時間外の相談を希望の場合は、事前にご連絡ください。電話相談だけでなく、来室による相談も行っていますので、お子様の気持ちに合わせてご利用ください。一人ひとりが志摩市の大切な子どもです。お子様の健やかな成長を願い、みんなで子どもを育てていきましょう。