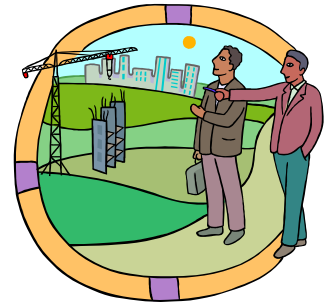


建築・土木工事の予定



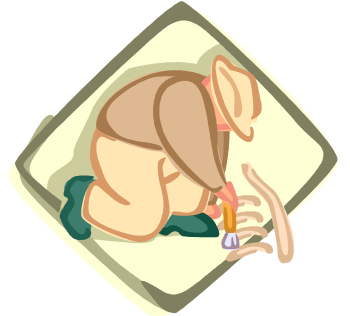
予定している土地が周知の埋蔵文化財包蔵地（遺跡）に該当しているかどうかを志摩市教育委員会 生涯学習スポーツ課にお問い合わせください。

該当しない

該当する・隣接する



工事着工予定日の**60日前**までに所定の届出書または通知書を提出してください。（2部）



県の担当職員と協議の上、現況や過去のデータ等を参考にして試掘・確認調査が必要かどうかを判断します。

試掘が不要

試掘が必要

試掘をします。予定している土地の何ヶ所かを発掘し、遺跡の有無を確認します。

遺跡見つからず

遺跡を発見

工事の内容等を勘案し、遺跡が保存できるかどうかを判断します。

保存できる

保存できない

慎重工事
工事立会

発掘調査

生涯学習スポーツ課
へご連絡ください。

TEL0599-44-0339

工事着工

工事中に文化財を発見

完成

<連絡先>

志摩市教育委員会 生涯学習スポーツ課

電話番号 0599-44-0339 FAX 0599-44-5263