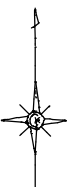
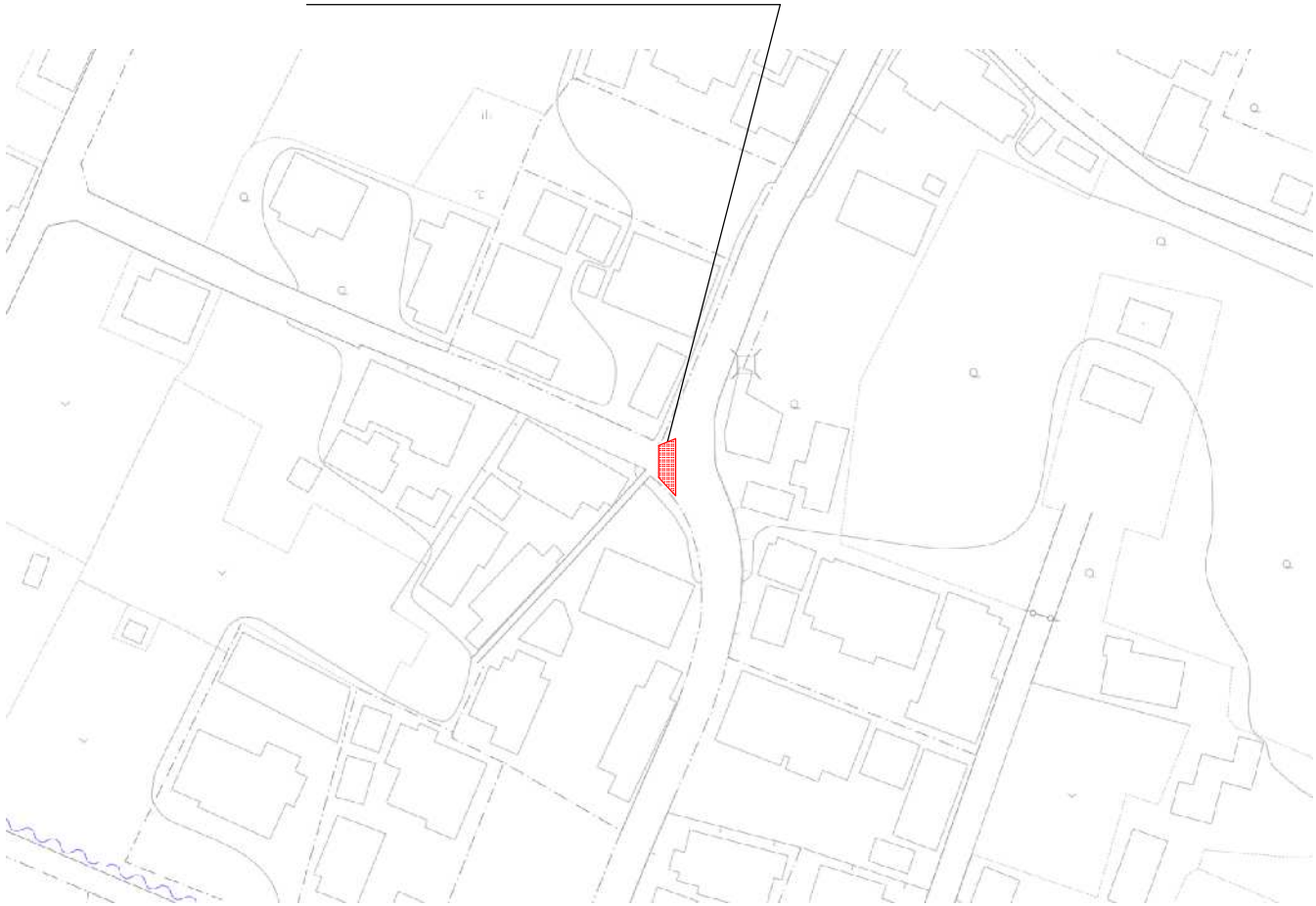


平面図 S=1:1000



施工延長 L=7.7m

アスファルト舗装工 A=17.9m²



標準断面図 S=1:50

No.0付近



アスファルト舗装工

表層 再生密粒度As 13 t=50

不陸整正工(補足材 M-30) t=30

舗装版取壊し幅	2.20
As舗装幅	2.20
不陸整正幅	2.20

道路の縦横断勾配については、道路の形状を調査し、監督職員と協議を行い決定すること。

3号箇所：市道国府中央線

工 事 名		平成28年度 第3A1阿001号 市道東3号線他3線 舗装工事	
工事場所		阿児町 国府・安乗 地内	
名 称	平面図・標準断面図		
縮 尺	図 示	設計年月日	
工 種		設 計 者	
志 摩 市		図 面 番 号	3 / 4