

平成28年度 第1B2浜001号

道路等除草・防草対策業務（浜島町地内）

数 量 計 算 書

数 量 総 括 表					数 量	
工 種	種 別	細 別	規 格	単位	当初	
道路除草工	機械除草			式	1	
		機械除草工	肩掛式 飛び石防護無し	m 2	9,210	
		機械除草工	肩掛式 飛び石防護無し	m 2	1,630	
		縁石除草工		m	820	
道路土工	掘削工			式	1	
		法面掘削	人力 t=10cm	m 3	19	
	残土処理工			式	1	
		残土処理		m 3	19	
防草対策工	防草対策工			式	1	
		防草コンクリート	18-8-25BB t=10cm W=2.65 (平	m 2	149	
		防草コンクリート	18-8-25BB t=10cm W=2.00	m 2	40	
安全費	交通誘導警備員			式	1	
		交通誘導警備員 A		式	1	
		交通誘導警備員 B		式	1	

平成28年度 道路等除草・防草対策業務(浜島町地内)

浜島町地内

路線番号	路線名	面積(m ²)	回数	刈幅(m)	両側	路線延長(m)	作業延長(m)
2	市道2号線	170	1	1.0	1	1325	170
8	市道8号線	180	1	0.5	2	499	180
13	市道13号線	500	1	0.5	2	502	500
14	市道14号線	30	1	1.5	1	75	20
		100	1	2.0	1		50
104	市道104号線	2520	1	0.7	2	2766	1800
105	市道105号線	2000	1	0.5	2	3471	2000
1130	市道浜島130号線	644	1	0.7	2	484	460
1136	市道浜島136号線	2170	1	0.7	2	1573	1550
6006	市道大崎6号線	450	1	0.5	2	544	450
4004	市道塩屋1号線	450	1	0.5	2	2000	450
H0410015 (旧県道)	桧山路浜島線(除草)	1626	1	0.5～2.0	2	3480	2146
	桧山路浜島線(縁石除草)	818(m)	1	0.3	2		818

設計数量

総括数量

除草合計 9214m²

9210m²

除草合計
(市道移管分) 1626m²

1630m²

縁石除草合計
(市道移管分) 818m

820m

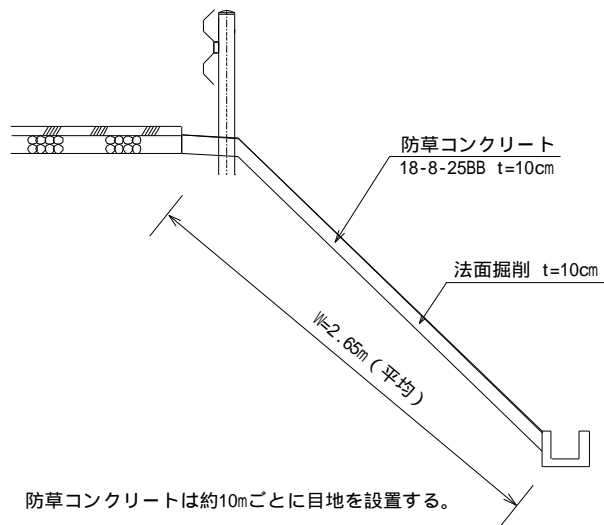
数 量 計 算 書

工 種	防草対策工				
種 別	防草対策工			数量	
名 称	計 算 式		当初		
防草コンクリート 18-8-25BB t=10cm W=2.65m (平均)	法面工平面図より $A = (0.30 + 5.00) \div 2 \times 56.2 = 148.9$		149	m 2	
防草コンクリート 18-8-25BB t=10cm W=2.00m	$A = 2.0 \times 20.0 = 40.0$		40	m 2	

防 草 コ ン ク リ ー ト

(10m2当り)

防草コンクリート

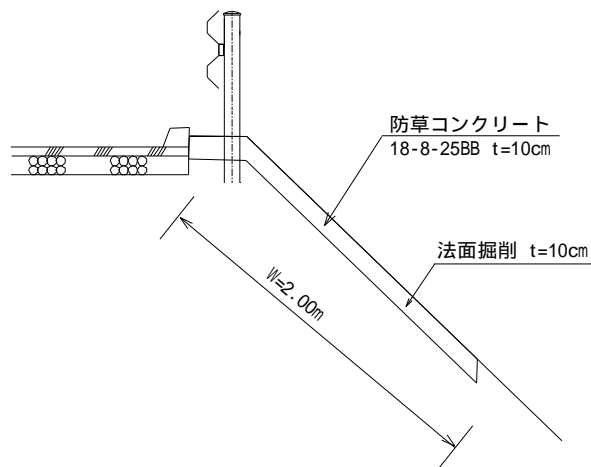


名 称	計 算					単位	数 量
コンクリート (18-8-25BB) t=10cm	V=	10.00	×	0.10	= 1.00	m 3	1.00
目地材 (Iラスタイ t=10cm)	N=	56.20	÷	10.00	(約10mごとに設置) = 5.00	箇所	
	A=	2.65	×	0.10	×	5.00	(全体) = 1.33
		1.33	÷	148.90	×	10.00	(10m2換算) = 0.09
水抜きパイプ (VP 50) L=10cm	N=	56.20	÷	2.00	(2m間隔で設置する) = 28.00	箇所	
	L=	28.00	×	0.10	(全体) = 2.80		
		2.80	÷	148.90	×	10.00	(10m2換算) = 0.19
吸出防止材 (0.2×0.2)	N=				(水抜きパイプより) = 28.00	箇所	
	A=	28.00	×	0.20	×	0.20	(全体) = 1.12
		1.12	÷	148.90	×	10.00	(10m2換算) = 0.08

防 草 コ ン ク リ ー ト

(10m2当り)

防草コンクリート



防草コンクリートは約10mごとに目地を設置する。

名 称	計 算					単位	数 量
コンクリート (18-8-25BB) t=10cm	V=	10.00	×	0.10	= 1.00	m 3	1.00
目地材 (I型 t=10cm)	N=	20.00	÷	10.00	(約10mごとに設置) = 2.00	箇所	
	A=	2.00	×	0.10	×	2.00	(全体) = 0.40
		0.40	÷	40.00	×	10.00	(10m2換算) = 0.10
型枠	A=	20.00	×	0.10	×	1.00	(全体) = 2.00
		2.00	÷	40.00	×	10.00	(10m2換算) = 0.50
水抜きパイプ (VP 50) L=10cm	N=	20.00	÷	2.00	(2m間隔で設置する) = 10.00	箇所	
	L=	10.00	×	0.10	(全体) = 1.00		
		1.00	÷	40.00	×	10.00	(10m2換算) = 0.25
吸出防止材 (0.2×0.2)	N=			(水抜きパイプより)	= 10.00	箇所	
	A=	10.00	×	0.20	×	0.20	(全体) = 0.40
		0.40	÷	40.00	×	10.00	(10m2換算) = 0.10

数 量 計 算 書

交通誘導員費

1.0式当

名 称

計 算 式

数 量

市道13号線

配置人員数 2 人 うち交通誘導員数 A 1 人
 交通誘導員 A
 1.00 人 × 日 × 1.00 = 人
 交通誘導員 B
 1.00 人 × 日 × 1.00 = 人

交通誘導員 A
 人
 交通誘導員 B
 人

市道104号線

配置人員数 2 人 うち交通誘導員数 A 1 人
 交通誘導員 A
 1.00 人 × 日 × 1.00 = 人
 交通誘導員 B
 1.00 人 × 日 × 1.00 = 人

交通誘導員 A
 人
 交通誘導員 B
 人

市道105号線

配置人員数 2 人 うち交通誘導員数 A 1 人
 交通誘導員 A
 1.00 人 × 日 × 1.00 = 人
 交通誘導員 B
 1.00 人 × 日 × 1.00 = 人

交通誘導員 A
 人
 交通誘導員 B
 人

市道松山路浜島線

配置人員数 2 人 うち交通誘導員数 A 1 人
 交通誘導員 A
 1.00 人 × 日 × 1.00 = 人
 交通誘導員 B
 1.00 人 × 日 × 1.00 = 人

交通誘導員 A
 人
 交通誘導員 B
 人

市道13号線
 (防草コンクリート)

配置人員数 2 人 うち交通誘導員数 A 1 人
 交通誘導員 A
 1.00 人 × 日 × 1.00 = 人
 交通誘導員 B
 1.00 人 × 日 × 1.00 = 人

交通誘導員 A
 人
 交通誘導員 B
 人

合 計

交通誘導員 A
 人
 交通誘導員 B
 人