

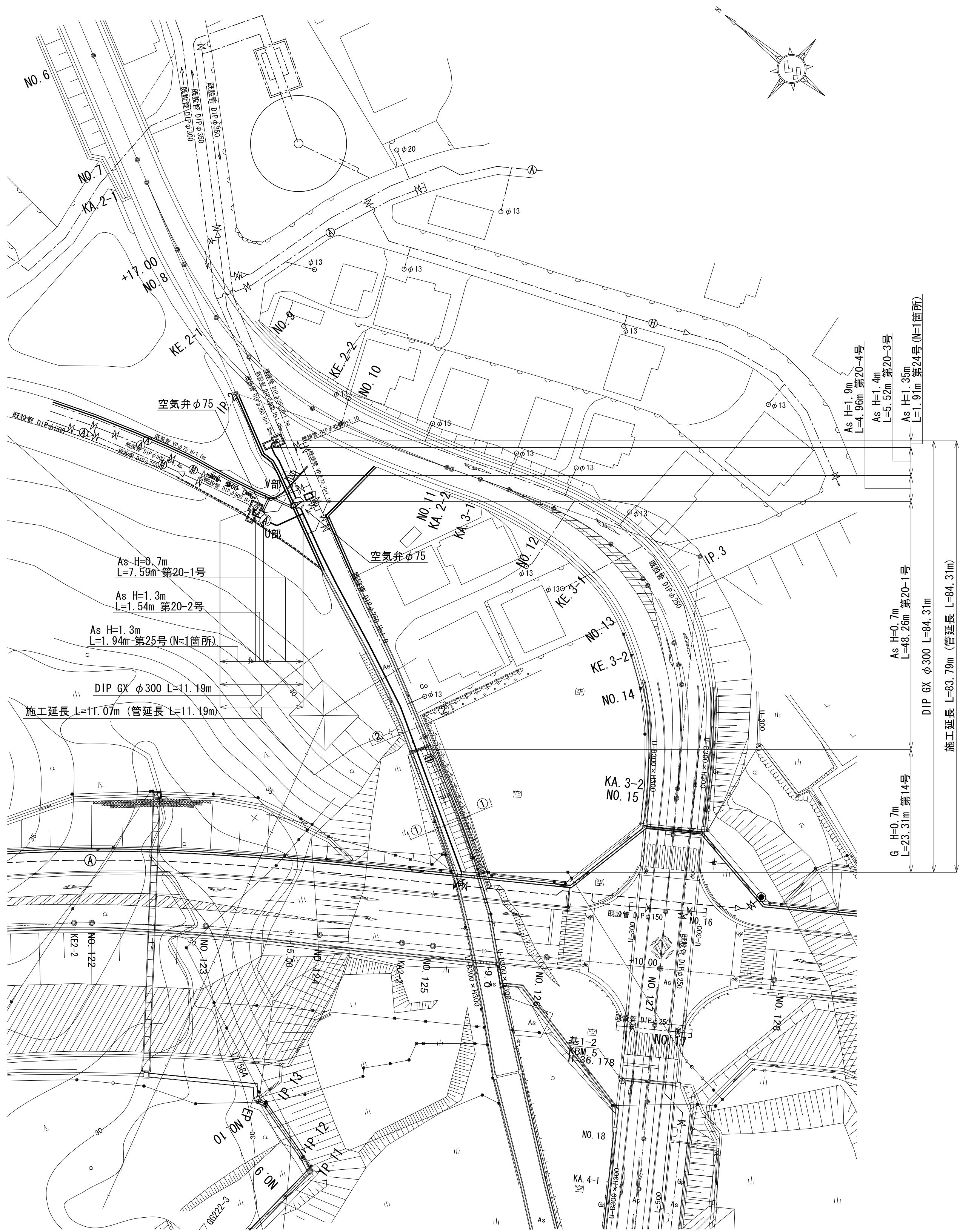
平成十六年十月

工事名	国道167号(鵜方磯部BP)道路改良工事 配水管布設工事(長峰線)		
施工箇所名	志摩市 阿児町 鵜方 地内		
図面の種類	位置図		
縮尺	1/25,000	図面番号	1
志摩市上下水道部			



平 面 図

S=1:500

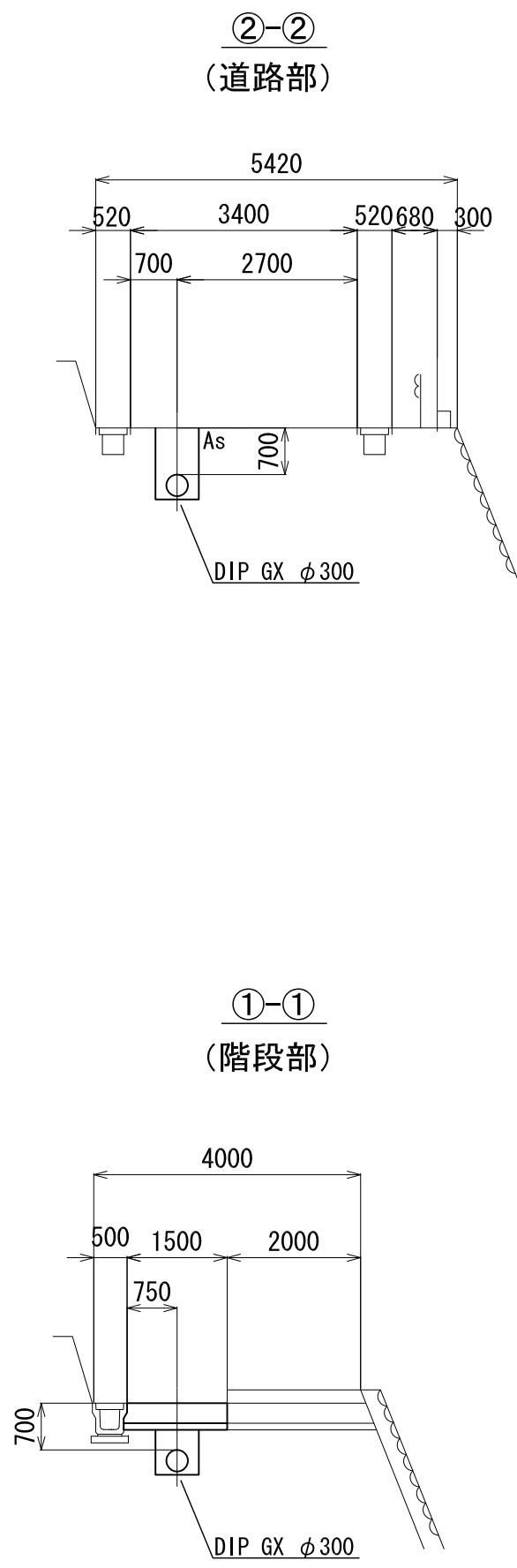


横 断 図

S=1:100

市道

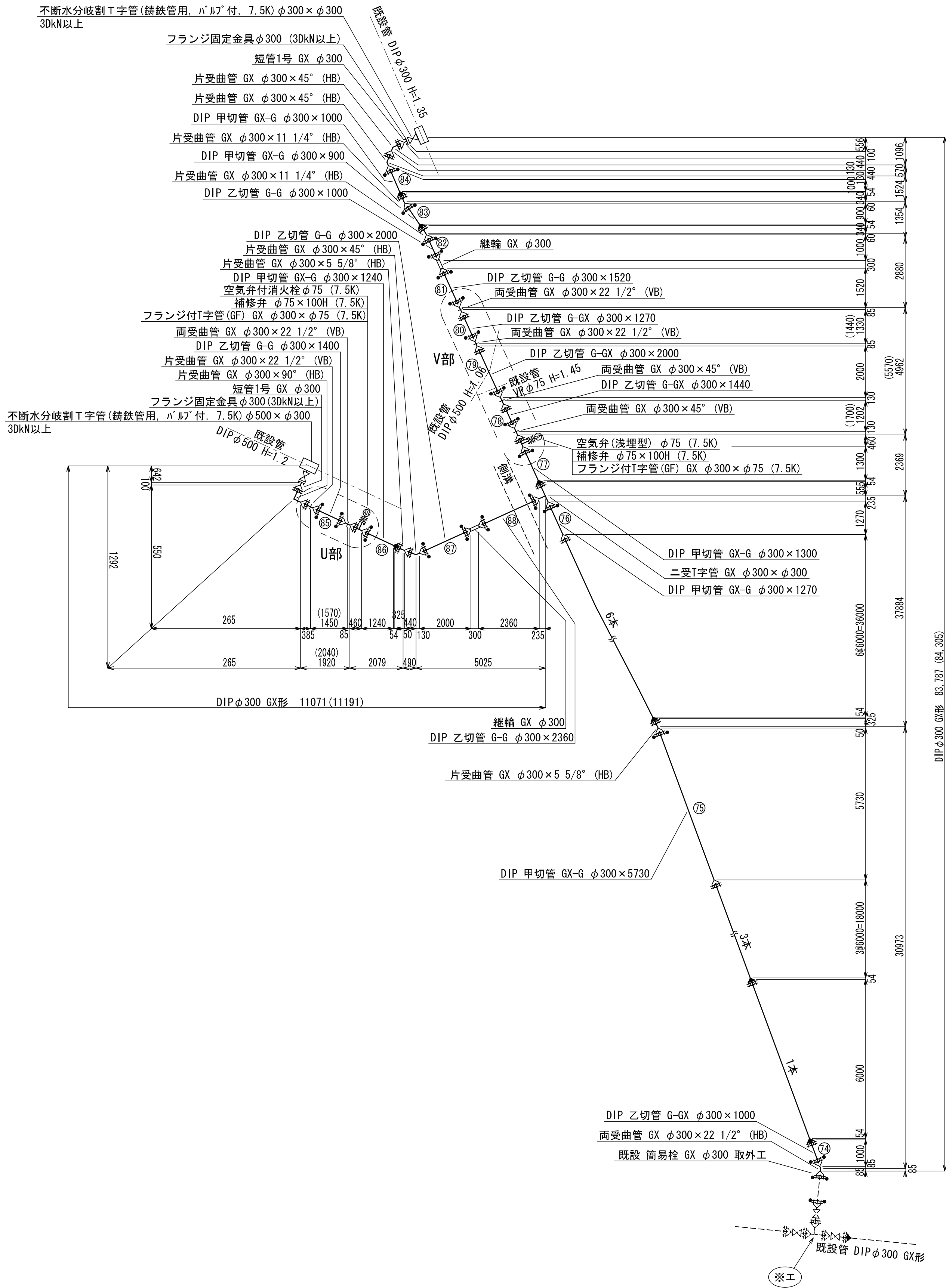
(長峰線)



工 事 名	国道167号(鵜方磯部BP)道路改良工事 配水管布設工事 (長峰線)		
施工箇所名	志摩市 阿児町 鵜方 地内		
図面の種類	平 面 図		
縮 尺	図 示	図面番号	2
志摩市上下水道部			

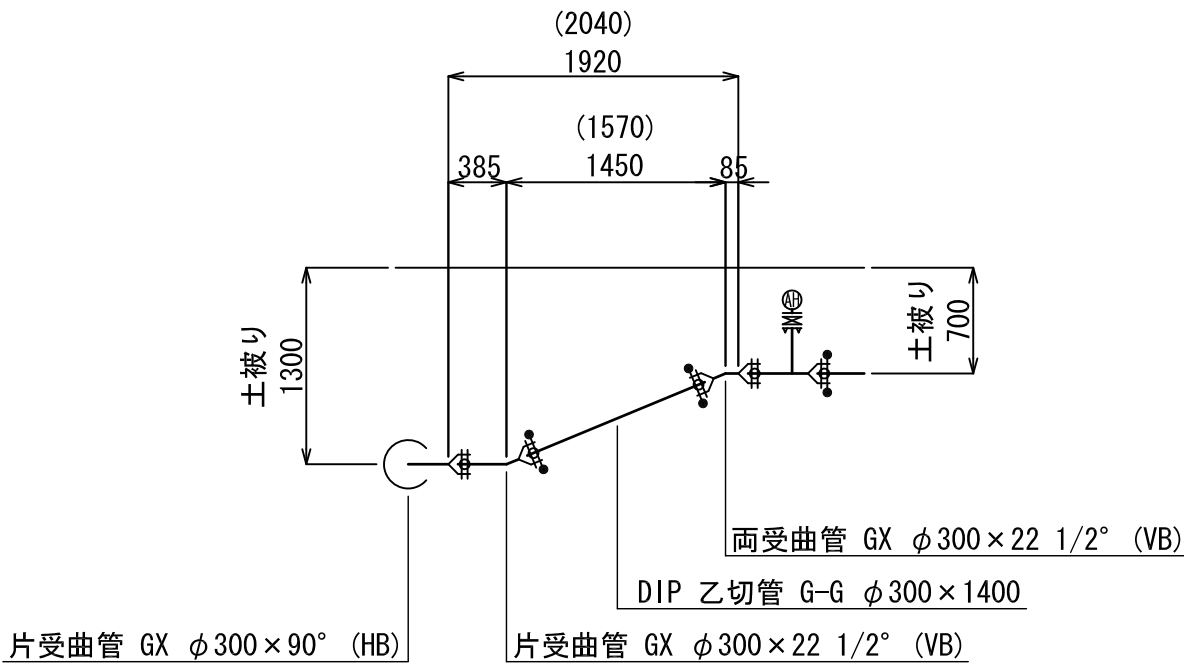
配管詳細図

S=1:100



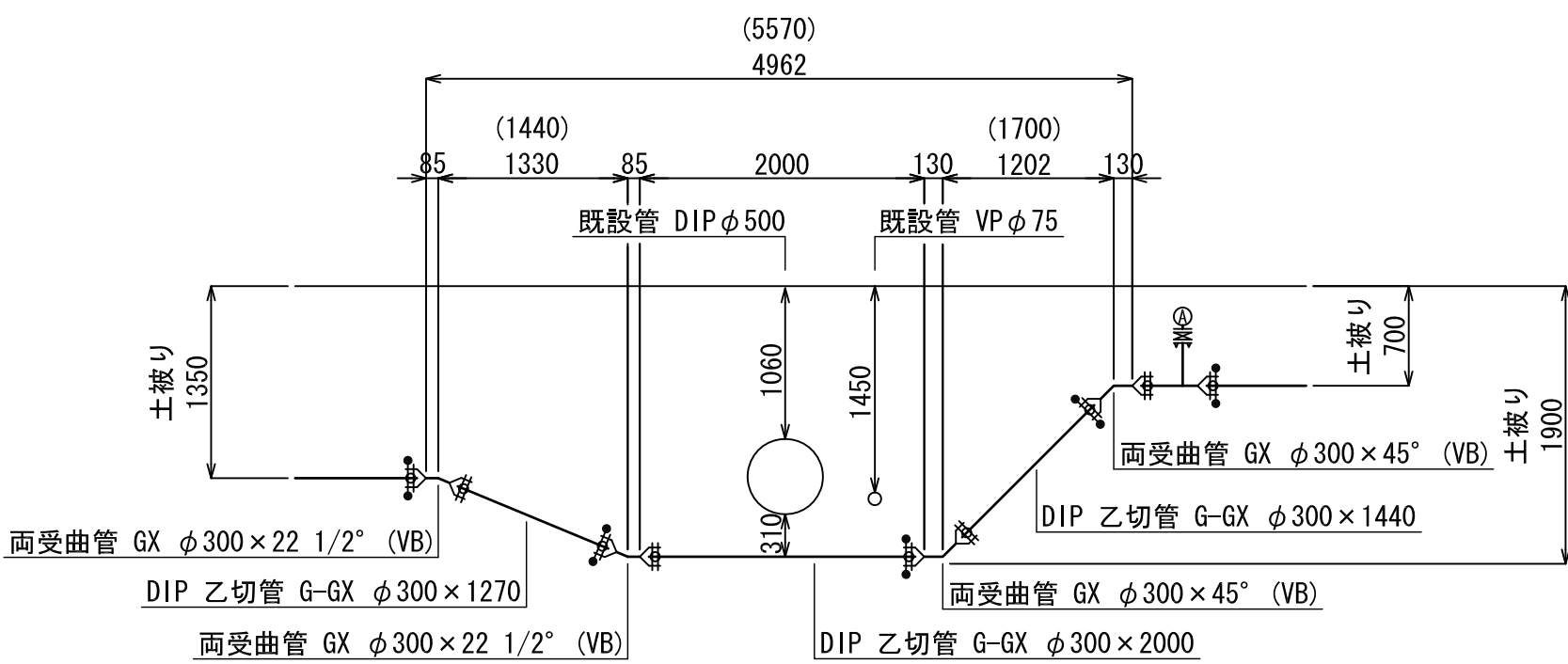
U部詳細図

S=1:50

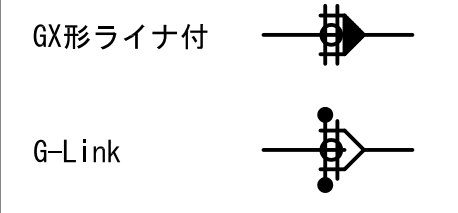


V部詳細図

S=1:50



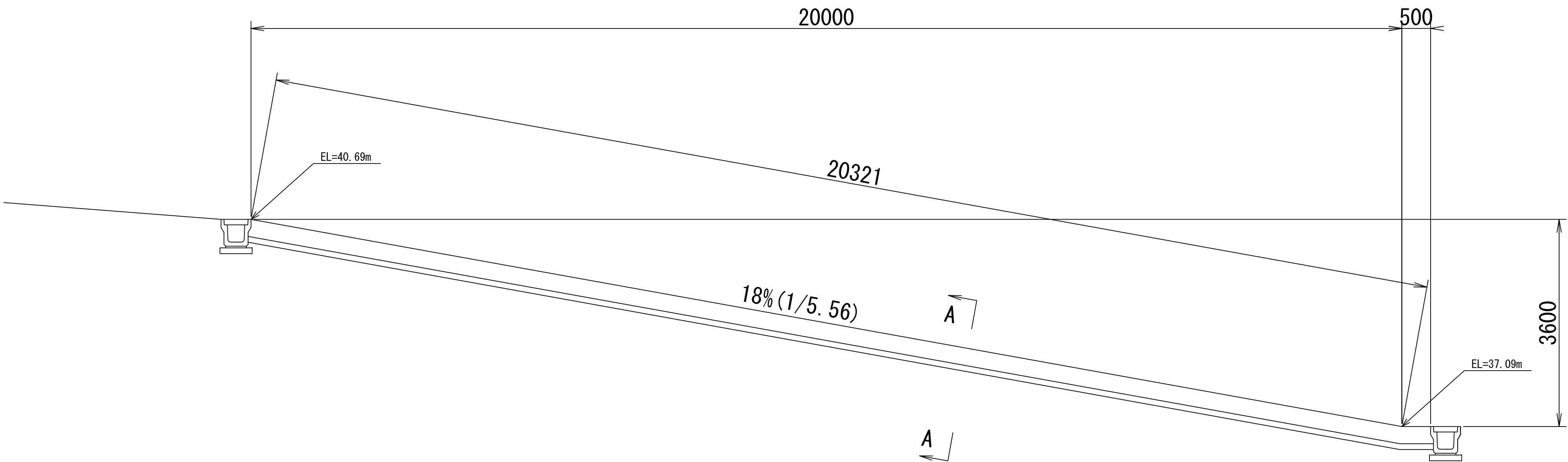
凡 例



工事名	国道167号(鶴方礪部BP)道路改良工事 配水管布設工事(長峰線)		
施工箇所名	志摩市 阿児町 鶴方 地内		
図面の種類	配管詳細図		
縮尺	1/100	図面番号	3
志摩市上下水道部			

Co舗装工復旧図

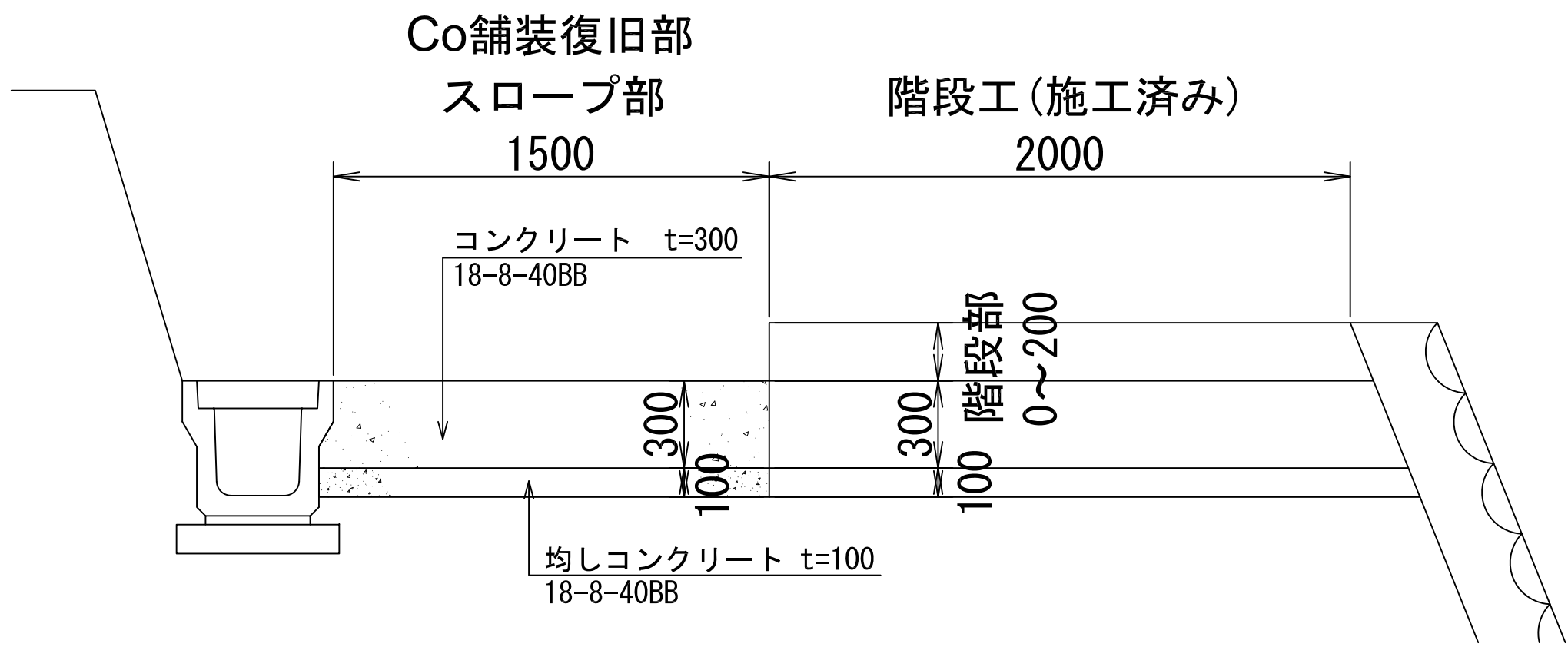
S=1:50



Co舗装断面図 (A-A)

階段スロープ部

S=1:20



\* Co舗装には鉄網(φ6mm 150×150)を設置すること。  
\* Co舗装と階段部の境、Co舗装の10m毎に目地を設置すること。

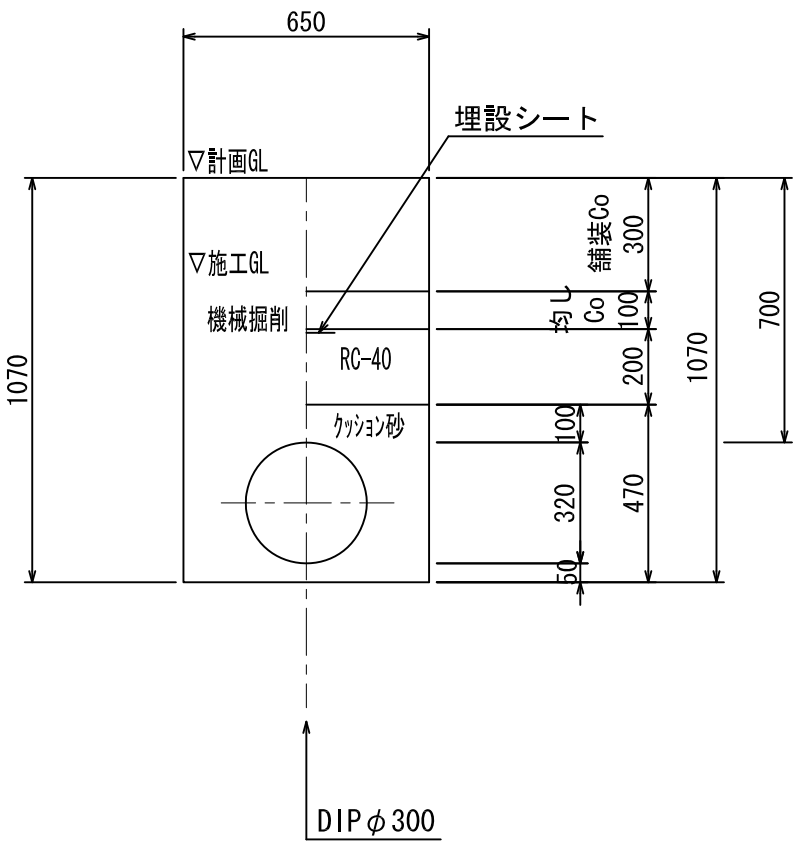
工事名	国道167号(鵜方磯部BP)道路改良工事 配水管布設工事(長峰線)		
施工箇所名	志摩市 阿児町 鵜方 地内		
図面の種類	Co舗装復旧図		
縮尺	図示	図面番号	4
志摩市上下水道部			

掘削標準図

S=1：20

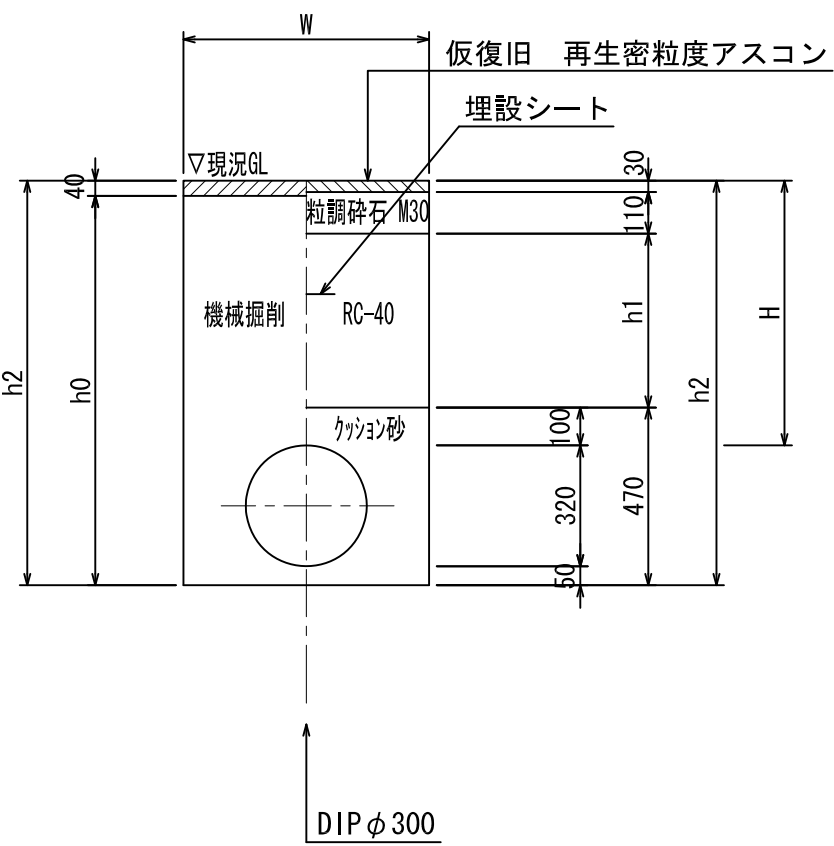
土工断面14号

市道取付部  
DIPφ300  
土被り0.7m



土工断面20-1号  
～土工断面20-4号

市道部  
DIPφ300  
土被りH(下表参照)

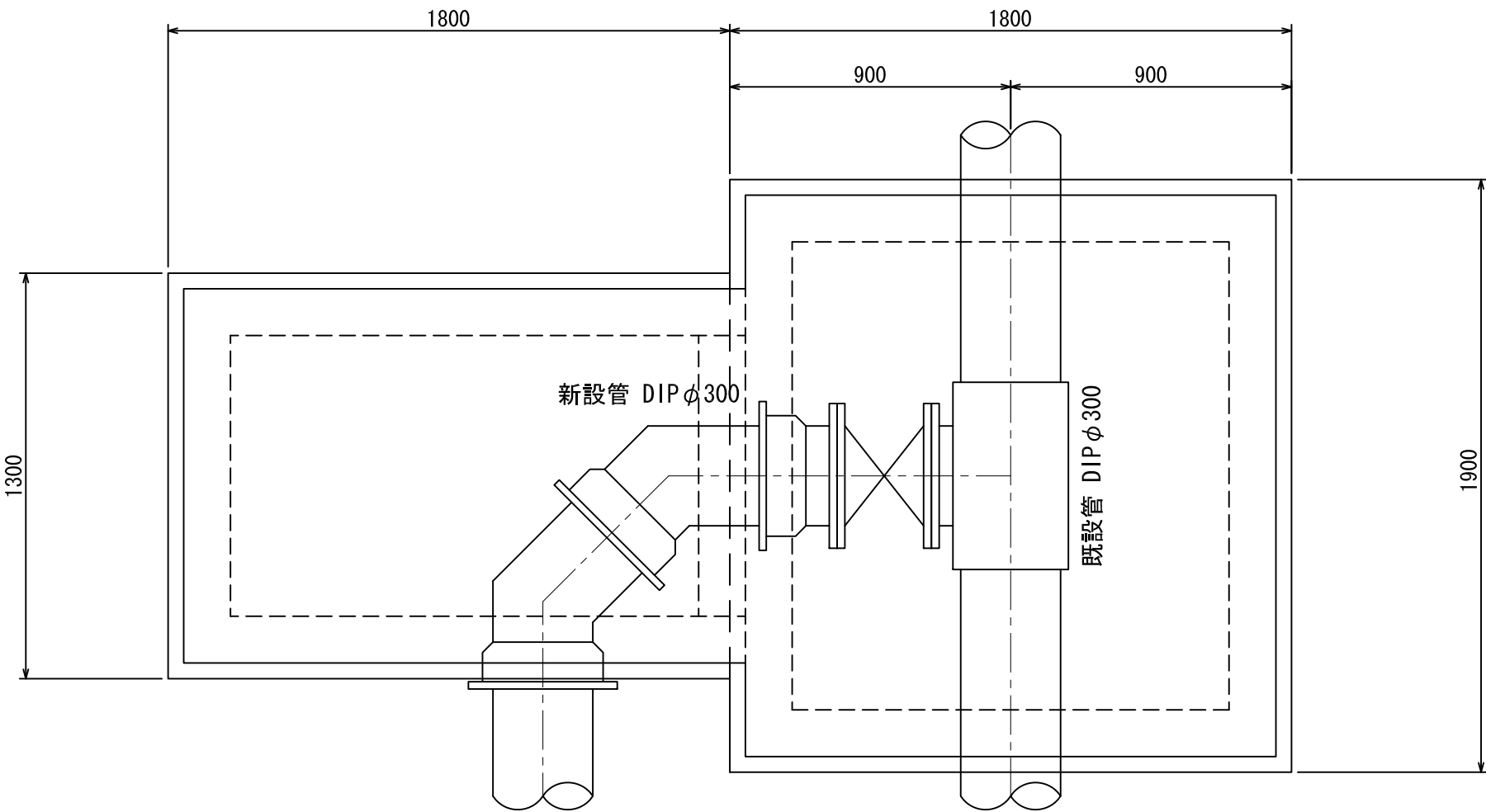


	W	H	h0	h1	h2	木矢板	軽量鋼矢板
土工断面20-1号	650	700	1030	460	1070		
土工断面20-2号	1000	1300	1630	1060	1670	H=2100	
土工断面20-3号	1000	1400	1730	1160	1770	H=2100	
土工断面20-4号	1000	1900	2230	1660	2270		H=3000

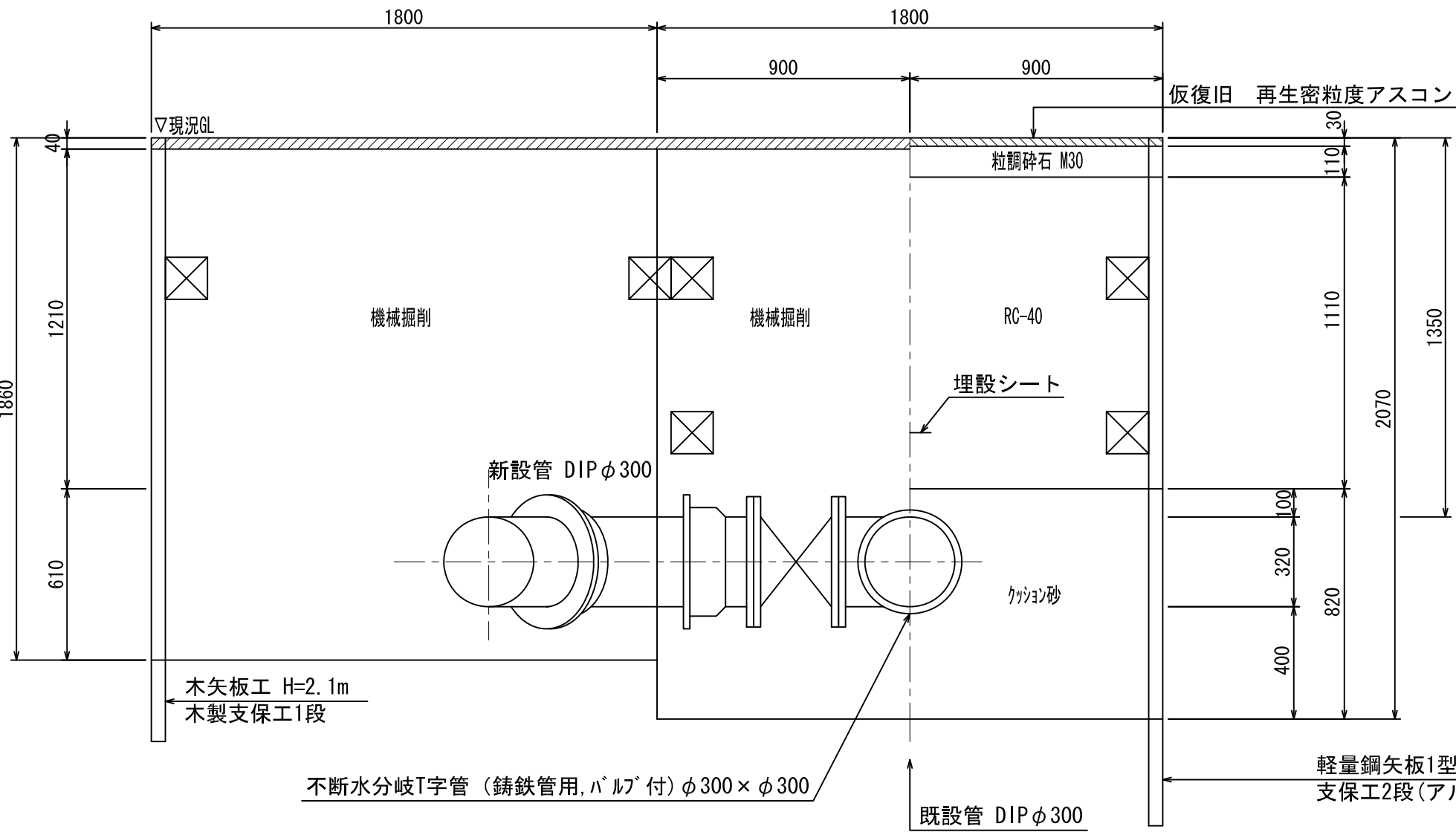
土工断面24号

市道部  
不断水分岐 DIPφ300×φ300  
土被り1.35m

平面図



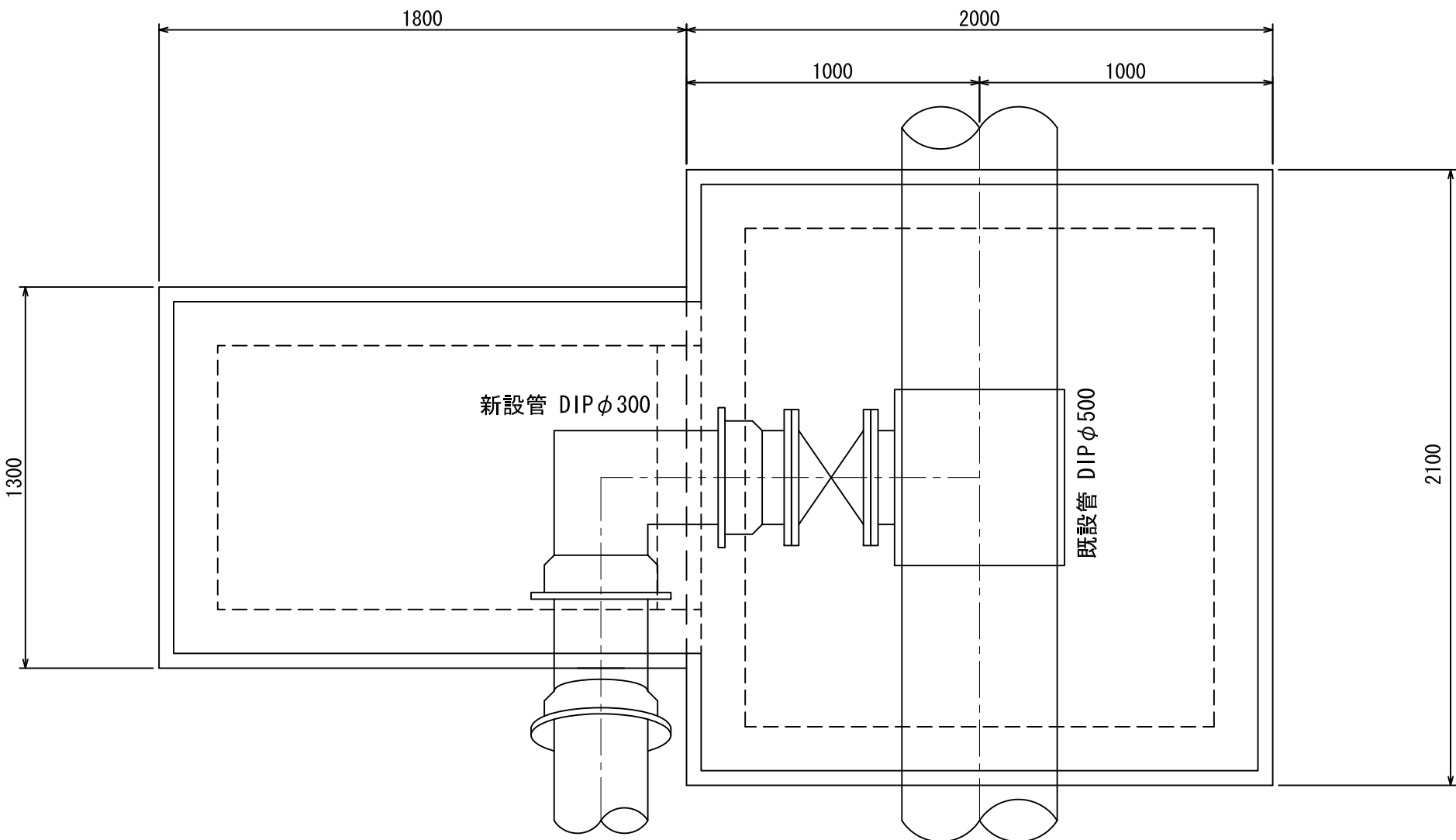
断面図



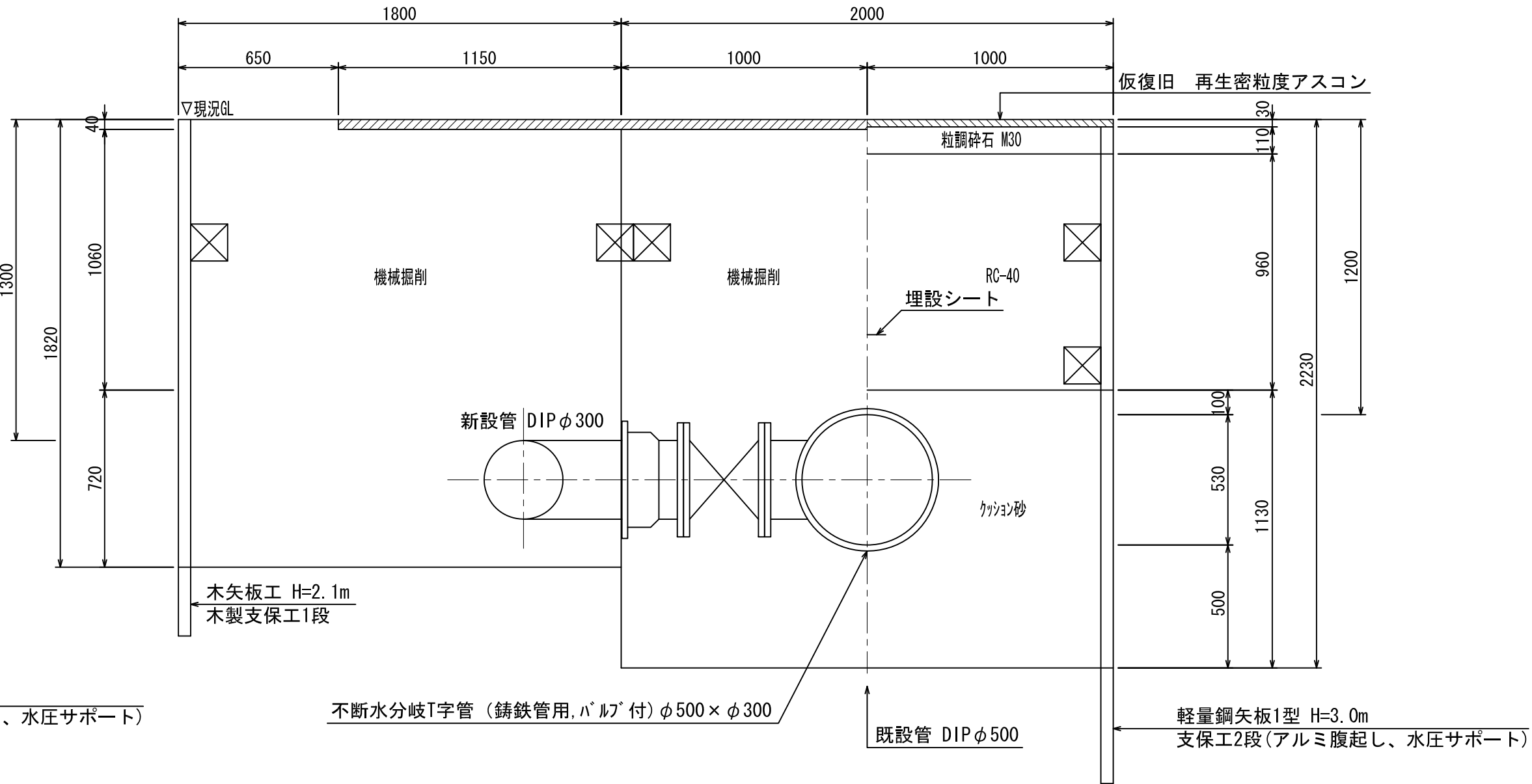
土工断面25号

市道部  
不断水分岐 DIPφ500×φ300  
土被り1.3m

平面図



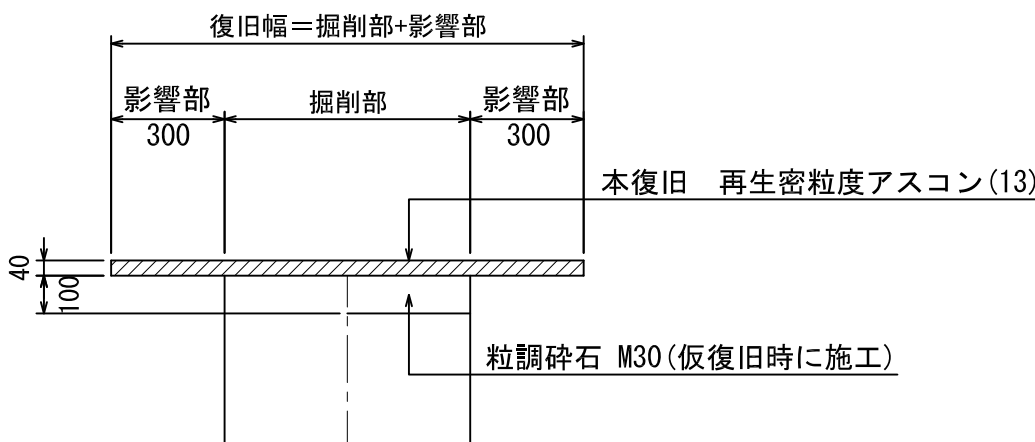
断面図



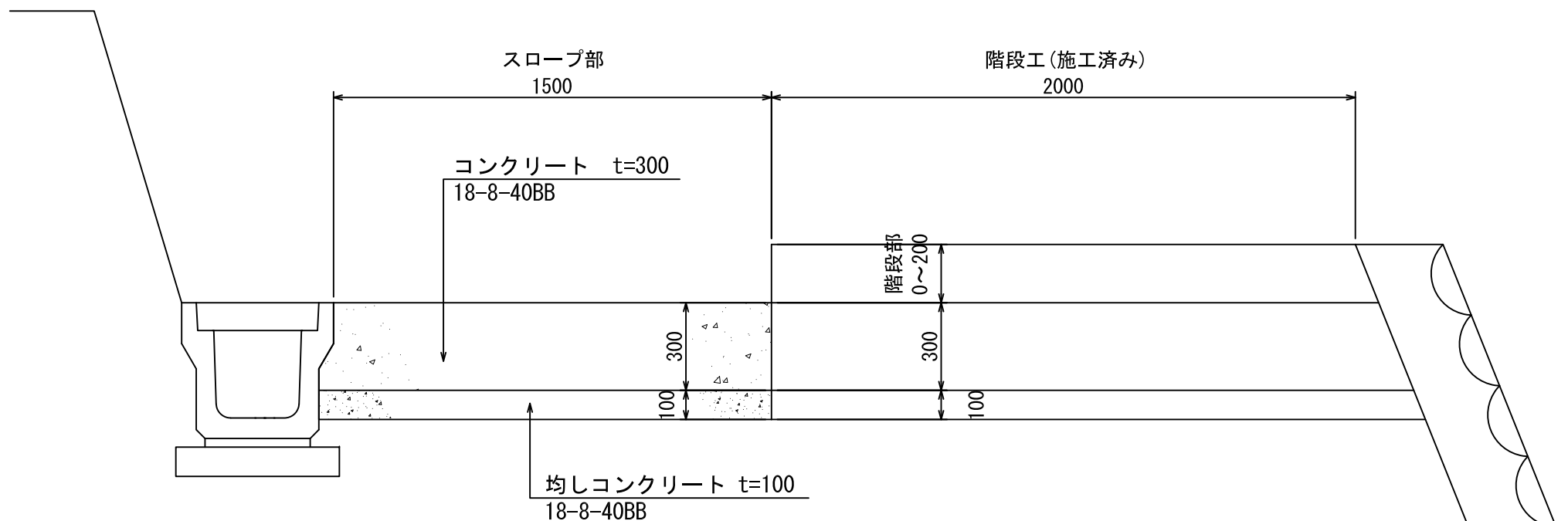
路面復旧標準図

NO SCALE

市道As  
道路幅員 W<5.5m



市道Co  
階段スロープ部

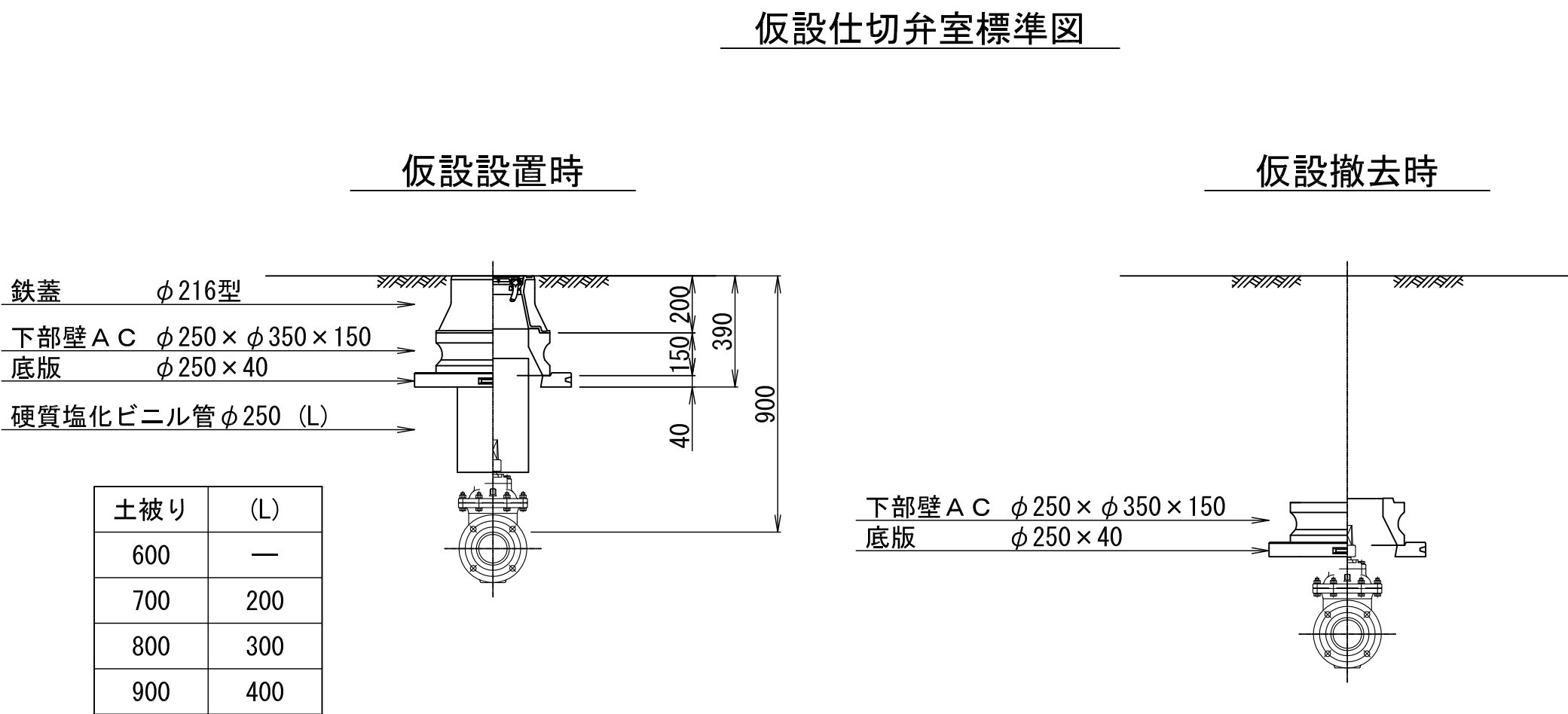
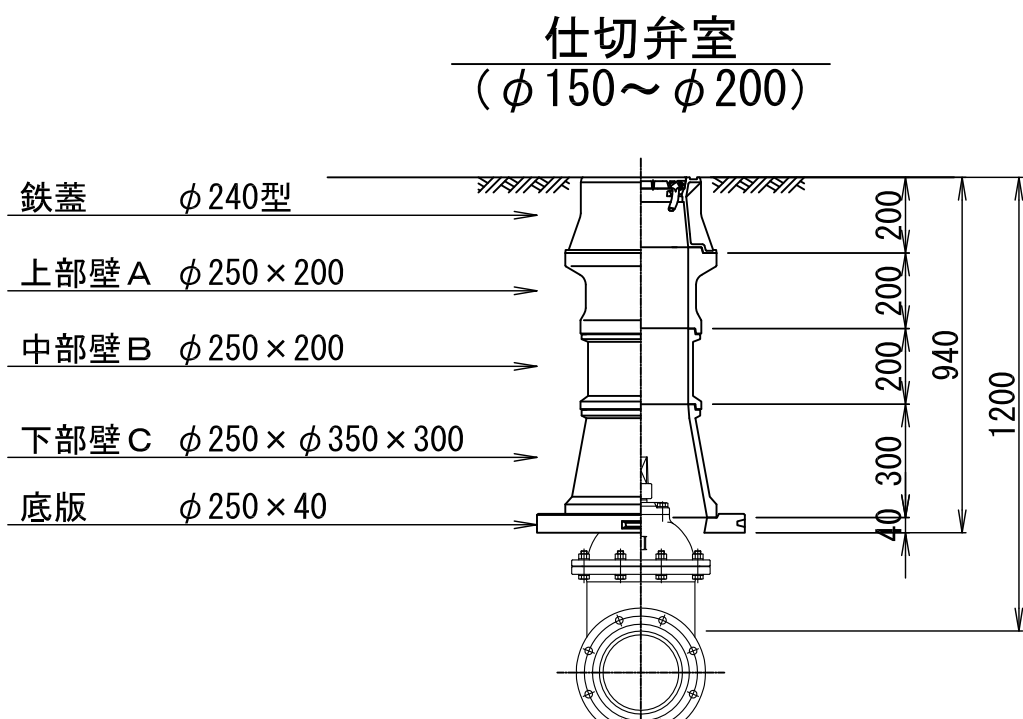
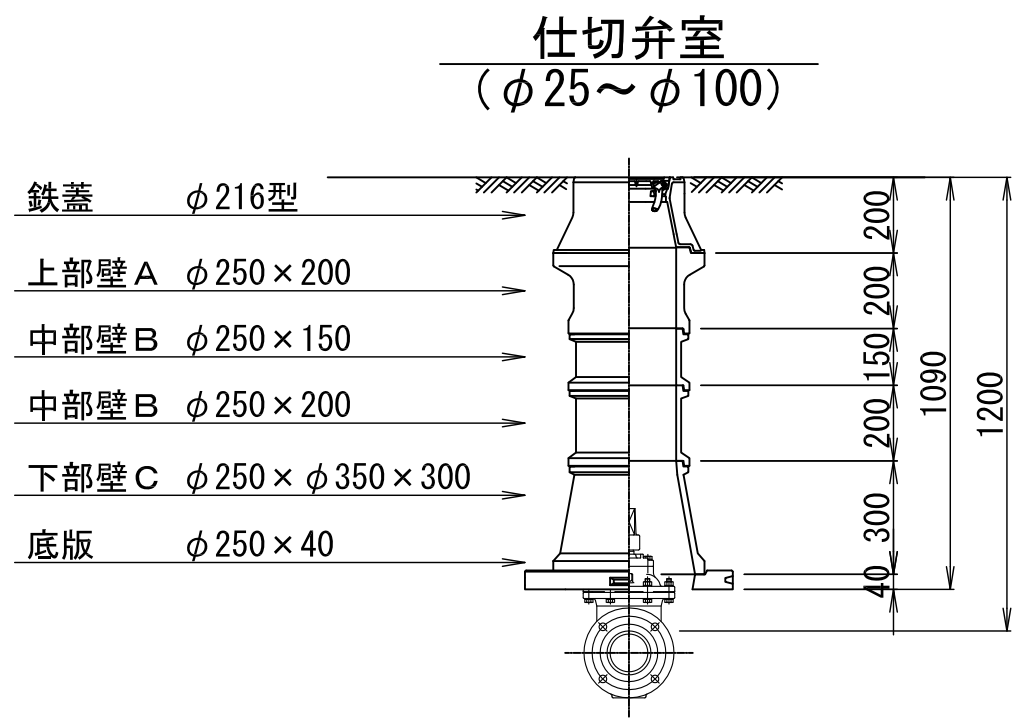


\* Co舗装には鉄網(φ6mm 150×150)を設置すること。  
\* Co舗装と階段部の境、Co舗装の10m毎に目地を設置すること。

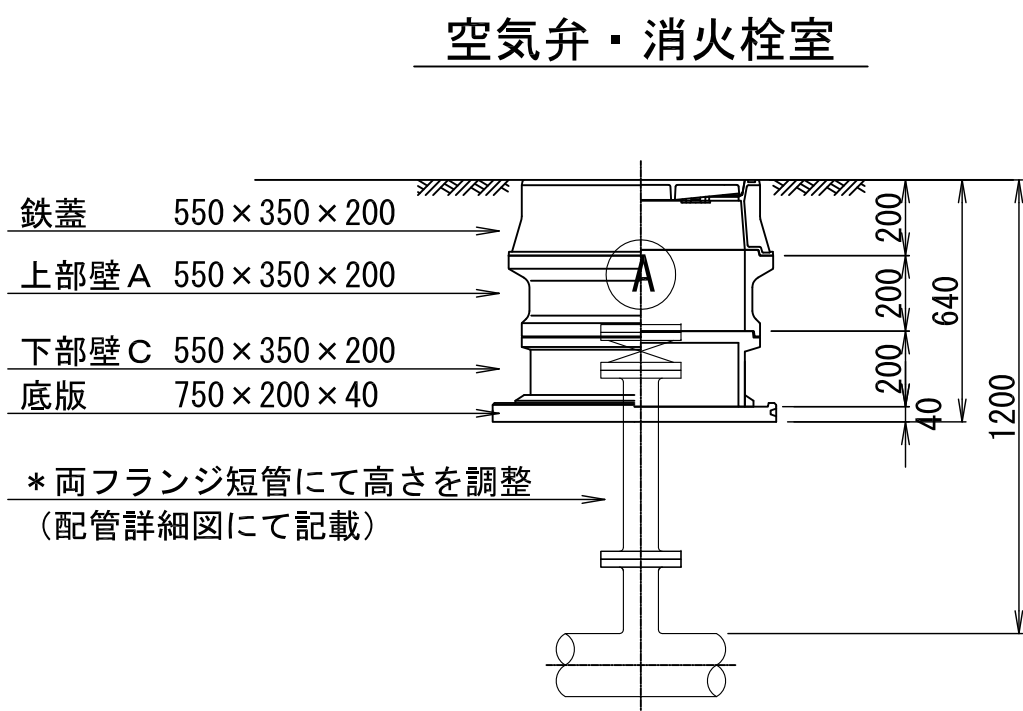
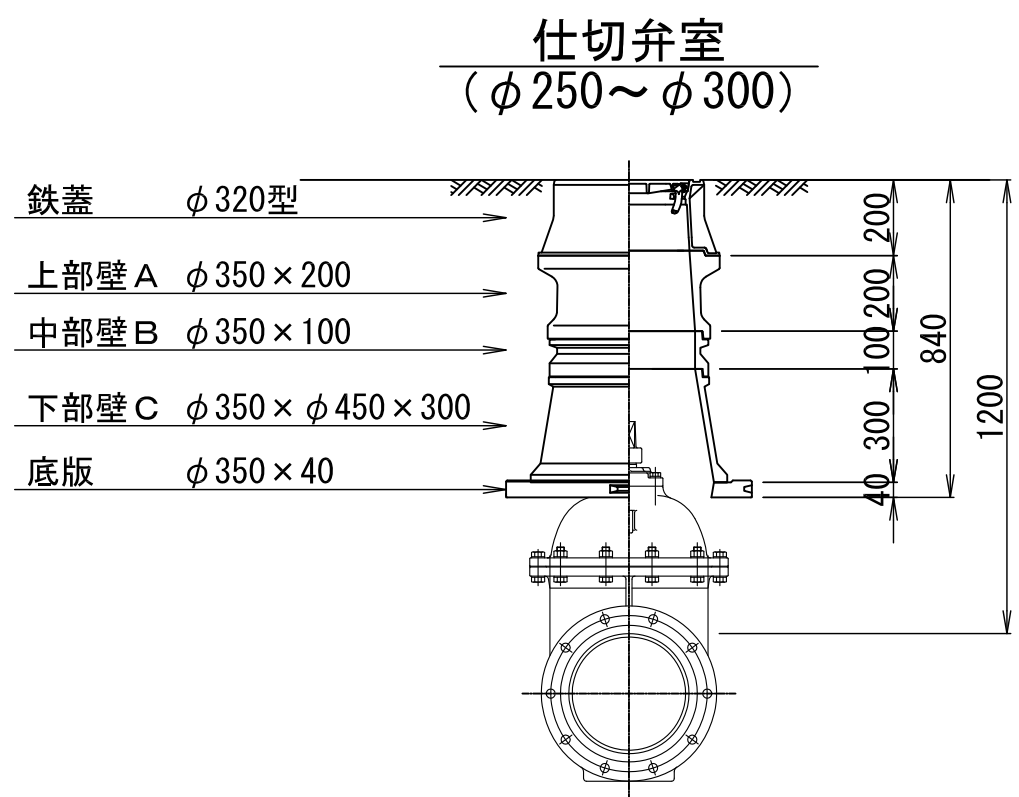
工事名	国道167号(鵜方磯部BP)道路改良工事 配水管布設工事(長峰線)		
施工箇所名	志摩市 阿児町 鵜方 地内		
図面の種類	掘削標準図		
縮尺	1/20	図面番号	5
志摩市上下水道部			

弁室据付標準図

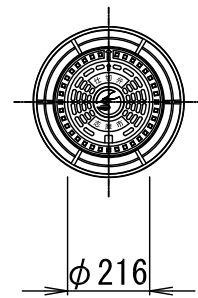
S=1：20



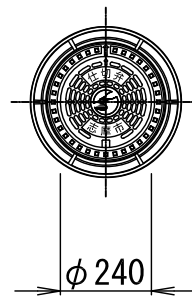
土被り	(L)
600	—
700	200
800	300
900	400



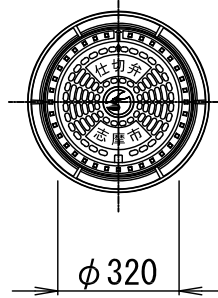
鉄蓋 φ216型



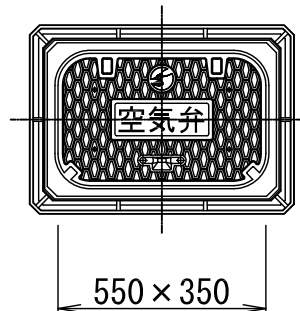
鉄蓋 φ240型



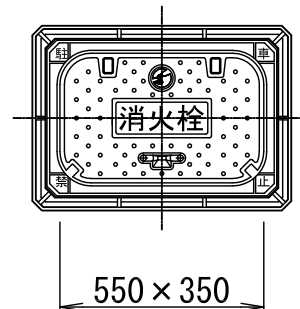
鉄蓋 φ320型



空気弁鉄蓋 550×350型



消火栓鉄蓋 550×350型



消火栓蓋はカラー塗装とする。

仕切弁室（φ25～φ100）

H	鉄蓋	上部壁A		中部壁B				下部壁C		下部壁A C		底版
	φ216型	φ250×150	φ250×200	φ250×100	φ250×150	φ250×200	φ250×300	φ250×φ350×200	φ250×φ350×300	φ250×φ350×150	φ250×φ350×300	φ250×40
500	●○									●○		●○
600	●○										●○	●○
700	●○	○	●					●○				●○
800	●○	○	●						●○			●○
900	●○	○	●	●○					●○			●○
1000	●○		●		○	●			●○			●○
1200	●○		●○	●	○	○	●		●○			●○
1300	●○		●○		○	●	●○		●○			●○

仕切弁室（φ150～φ200）

H	鉄蓋	上部壁A		中部壁B				下部壁C		下部壁A C		底版
	φ240型	φ250×150	φ250×200	φ250×100	φ250×150	φ250×200	φ250×300	φ250×φ350×200	φ250×φ350×300	φ250×φ350×150	φ250×φ350×300	φ250×40
600	●○									●○		●○
700	●○										●○	●○
800	●○		●					●			●○	●○
900	●○	○	●						●○			●○
1000	●○		●○	●					●○			●○
1200	●○		●○			○	●		●○			●○

仕切弁室（φ250～φ300）

H	鉄蓋	上部壁A		中部壁B				下部壁C		下部壁A C		底版
	φ320型	φ350×150	φ350×200	φ350×100	φ350×150	φ350×200	φ350×300	φ350×φ450×200	φ350×φ450×300	φ350×φ450×150	φ350×φ450×300	φ350×40
700	●○									●○		●○
800	●○									○	●	●○
900	●○	●						●			○	●○
1000	●○	●	○					○	●			●○
1100	●○	●	○	●					●○			●○
1200	●○	●	○	○		●			●○			●○
1300	●○	●	○			○	●		●○			●○

空気弁室（単口用）

H	鉄蓋	調整リング	上部壁A	中部壁B		下部壁C			下部壁A C	底版
	550×350×200	550×350×50	550×350×200	550×350×100	550×350×200	550×350×100	550×350×200	550×350×400	550×350×200	750×200×40
700	●	●	●			●				●
800～	●		●				●			●

消火栓室（単口用）

H	鉄蓋	調整リング	上部壁A	中部壁B		下部壁C			下部壁A C	底版
	550×350×200	550×350×50	550×350×200	550×350×100	550×350×200	550×350×100	550×350×200	550×350×400	550×350×200	750×200×40
700	●	●	●			●				●
800～	●		●				●			●

注：土被りH=800以上の消火栓・空気弁室については、両フランジ短管にて消火栓・空気弁（補修弁含む）の設置高を調整するため、弁室の高さ（底高）は補修弁の下あたりになるように調整すること。

注：標準図の組合せは標準であり、設置する仕切弁のボルトナットが見えるように調整リング等で調整すること。  
鉄蓋は、市名・市章入りとする。  
レジンコンクリート製とする。

（参考）

工事名	国道167号(鶴方磯部BP)道路改良工事 配水管布設工事（長峰線）		
施工箇所名	志摩市 阿児町 鶴方 地内		
図面の種類	掘削標準図		
縮尺	1/20	図面番号	6
志摩市上下水道部			