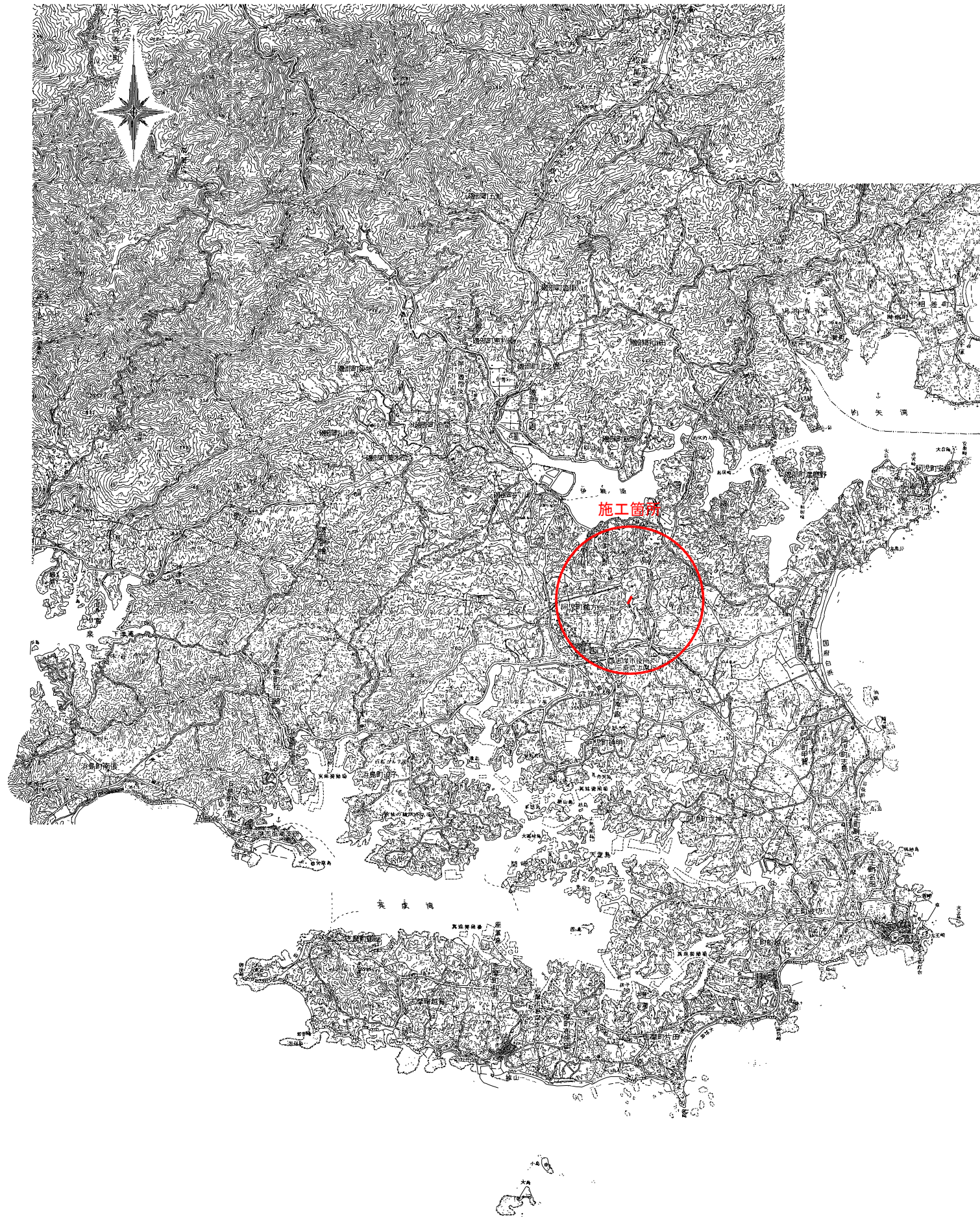


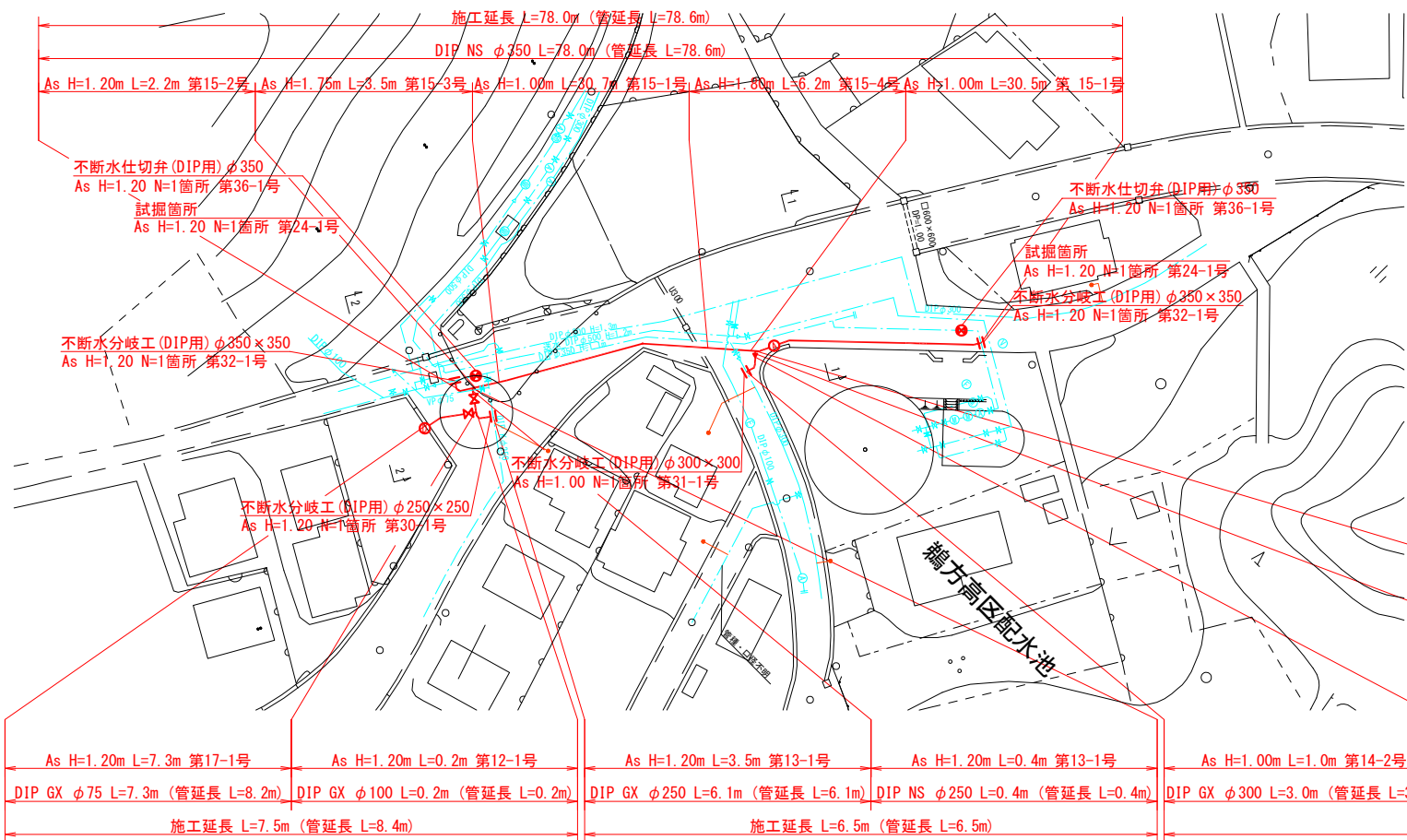
位置図
S=1:50,000



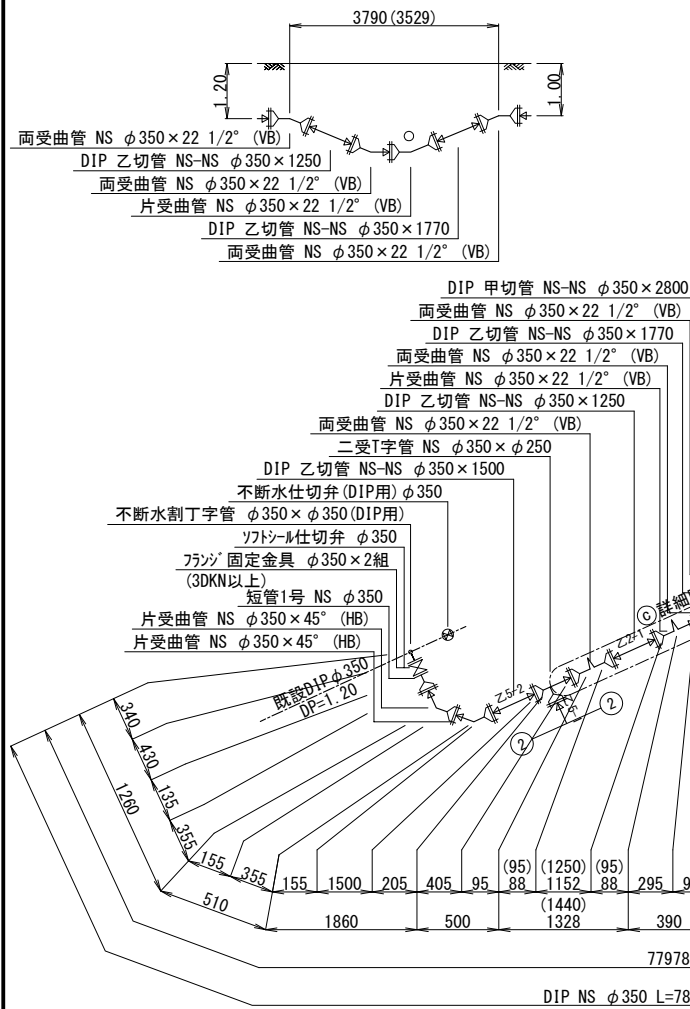
工 事 名	重要給水施設配水管事業 配水管布設替工事 (鵜方高区配水池前)		
施工箇所名	志摩市阿児町鵜方地内		
図面の種類	位置図		
縮 尺	1:50,000	図面番号	1
志 摩 市 上 下 水 道 部			

本設平面図

S=1:500

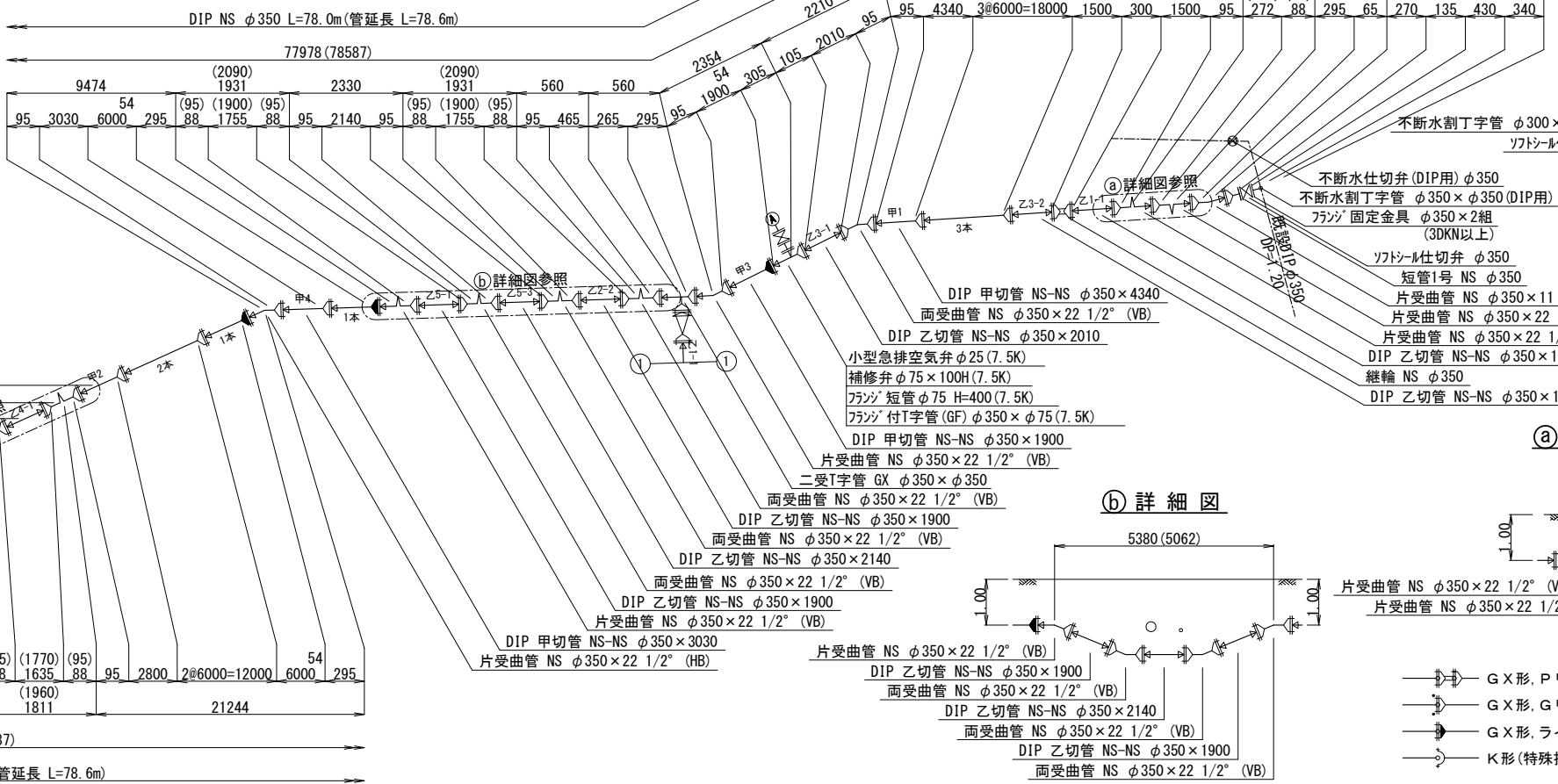


③ 詳細図

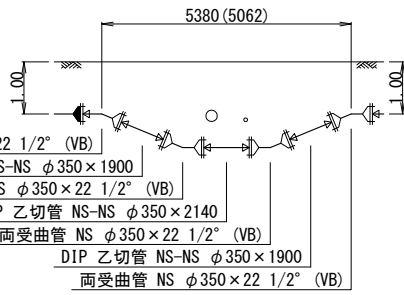


本設配管図

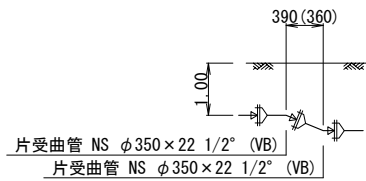
S=Free



⑥ 詳細図



④ 詳細図

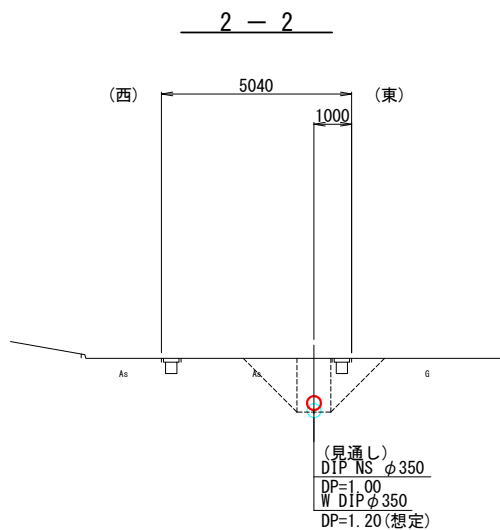
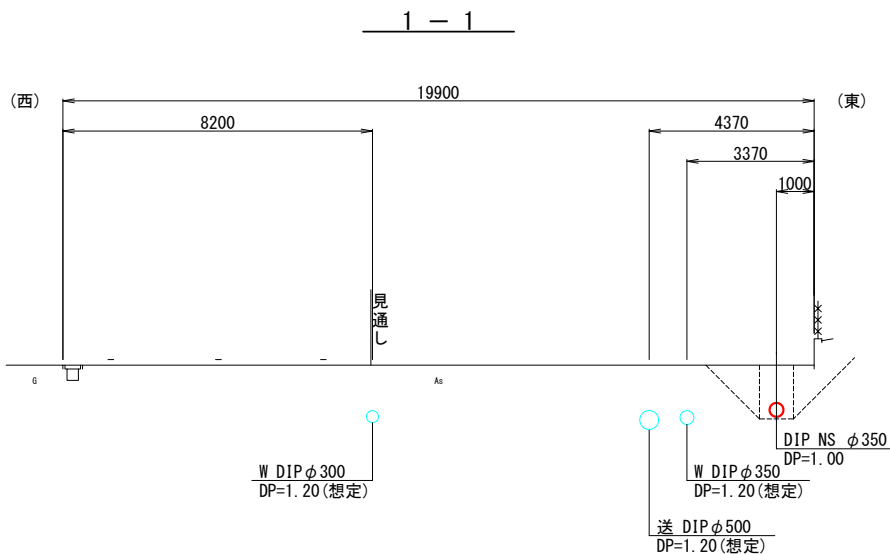


凡 例	
計画本設管	—
既設水道管	—
既設給水管	—
NTTケーブル	—
電気ケーブル	—
下水道管	—
KDDIケーブル	—
新設仕切弁	✕
ストッパーバルブ	⊗
新設消火栓	F
新設空気弁	A

工 事 名	重要給水施設配水管事業 配水管布設替工事 (鶴方高区配水池内)		
施工箇所名	志摩市阿児町鶴方地内		
図面の種類	本設平面図, 本設配管図		
縮 尺	図示	図面番号	2
志 摩 市 上 下 水 道 部			

横断面図

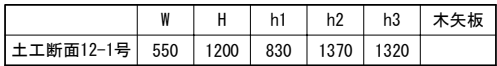
S=1:100



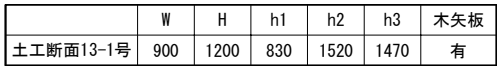
工 事 名	重要給水施設配水管事業 配水管布設替工事 (鵜方高区配水池前)		
施工箇所名	志摩市阿児町鵜方地内		
図面の種類	横断面図		
縮 尺	1:100	図面番号	3
志 摩 市 上 下 水 道 部			

$$S=1:20$$

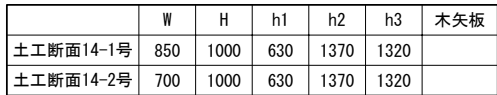
土被りH(下表参照)



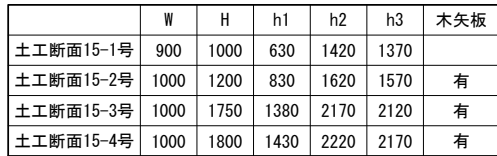
土被りH(下表参照)



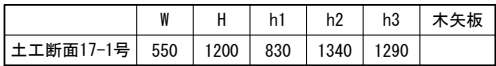
土被りH(下表参照)



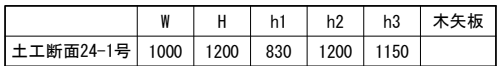
土被りH(下表参照)



土被りH(下表参照)



土被りH(下表参照)

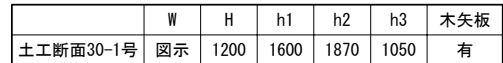


工 事 名	重要給水施設配水管事業 配水管布設替工事 (鵜方高区配水池前)		
施工箇所名	志摩市阿児町鵜方地内		
図面の種類	本設土工断面図(1)		
縮 尺	1:20	図面番号	4
志 摩 市 上 下 水 道 部			

$S=1:20$

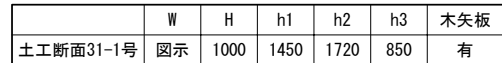
市道堂岡岩出線
不斷水分岐部(φ250×250)
土被りH(下表参照)

断面図



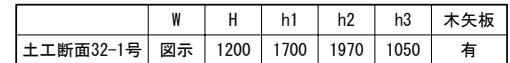
市道堂岡岩出線
不斷水分岐部(φ300×300)
土被りH(下表参照)

断面図



市道堂岡岩出線
不斷水分岐部(φ350×350)
土被りH(下表参照)

断面図



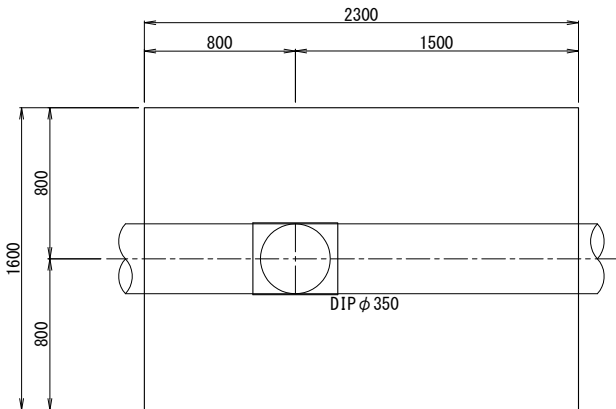
工 事 名	重要給水施設配水管事業 配水管布設替工事 (鵜方高区配水池前)		
施工箇所名	志摩市阿児町鵜方地内		
図面の種類	本設土工断面図(2)		
縮 尺	1:20	図面番号	5
志 摩 市 上 下 水 道 部			

本設土工断面図(3)
S=1:20

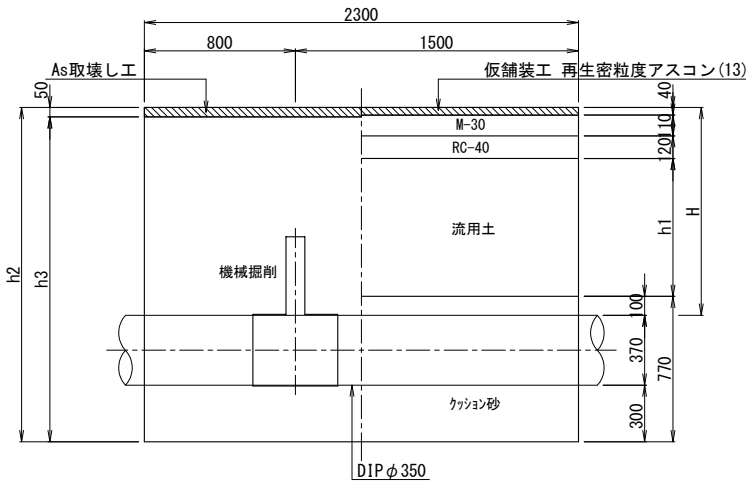
路面復旧標準図
S=1:20

本設土工断面36-1号
市道堂岡岩出線
不断水仕切弁部(DIPφ350)
土被りH(下表参照)

平面図

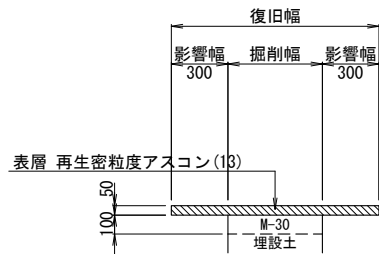


断面図

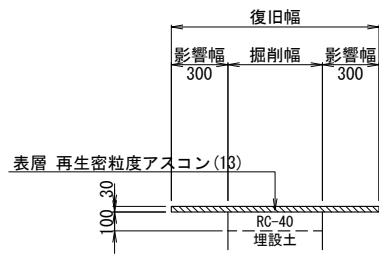


	W	H	h1	h2	h3	木矢板
土工断面36-1号	図示	1200	830	1870	1820	有

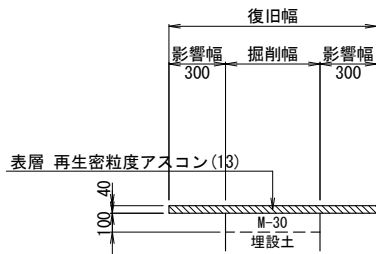
市道 5.5m≦W



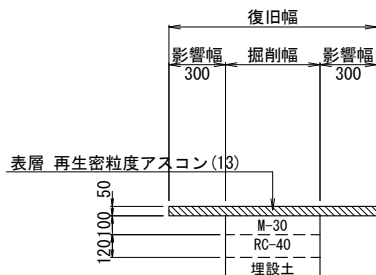
歩道



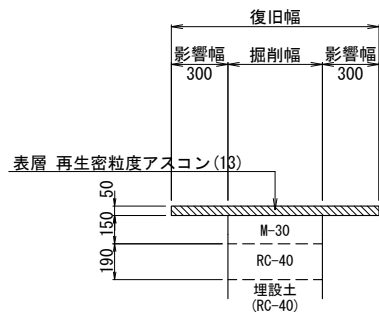
市道 W<5.5m



市道堂岡岩出線

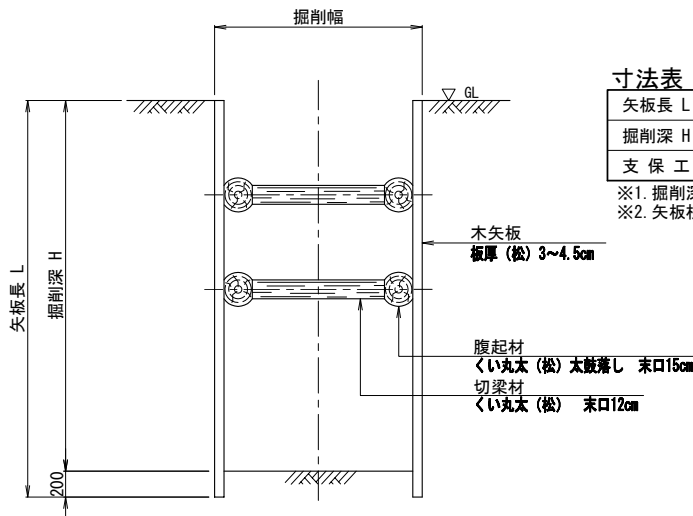


市道昭和通り線



土留工標準図
S=Free

標準断面図



寸法表

矢板長 L	1.8m以下	2.1m以下	2.4m以下	2.7m以下	
掘削深 H	1.6m以下	1.9m以下	2.2m以下	2.5m以下	
支保工	1段(掘削深2.0m未満)			2段(掘削深2.0m以上)	

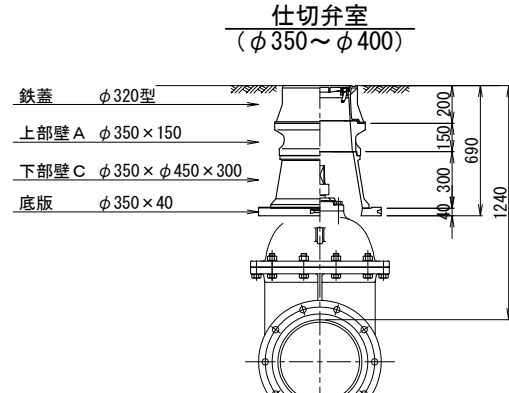
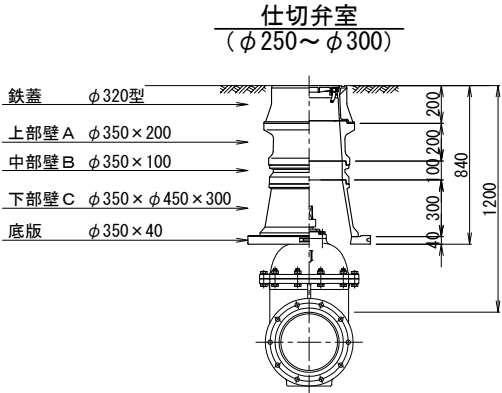
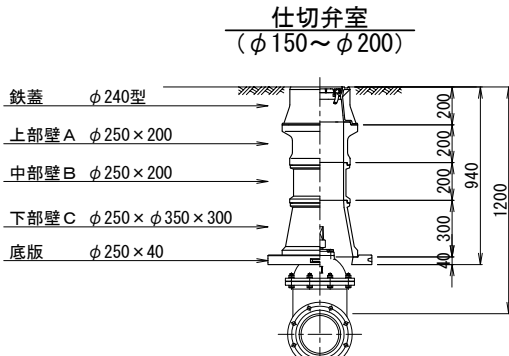
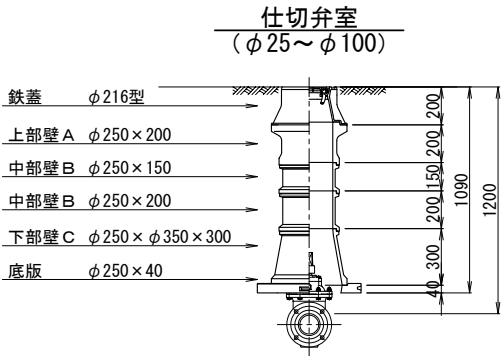
※1. 掘削深H=1.5m以上に適応
※2. 矢板根入れ長0.2mを考慮

注：試掘時は管種・管径・土被りを確認するとともに、不断水分岐・不断水仕切弁の設置に問題がないか確認すること。
また既設管継手部への特殊押輪の必要性について確認すること。

工事名	重要給水施設配水管事業 配水管布設替工事 (鶴方高区配水池前)		
施工箇所名	志摩市阿児町鶴方地内		
図面の種類	本設土工断面図(3), 路面復旧標準図 土留工標準図		
縮尺	1:20	図面番号	6
志摩市上下水道部			

弁室据付標準図(参考図)

S=1:20



鉄蓋 φ216型



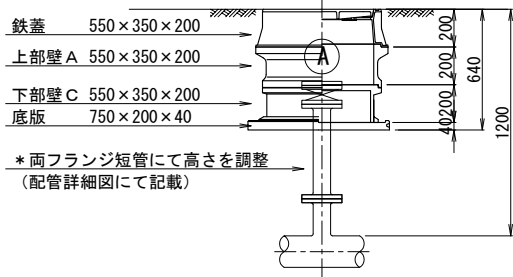
鉄蓋 φ240型



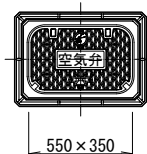
鉄蓋 φ320型



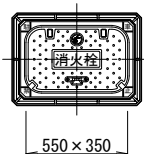
空気弁・消火栓室



空気弁鉄蓋 550×350型



消火栓鉄蓋 550×350型



消火栓蓋はカラー塗装とする。

仕切弁室 (φ25～φ100)

●印：φ75 ○印：φ100

H	鉄蓋	上部壁 A		中部壁 B				下部壁 C		下部壁 A C		底板
	φ216型	φ250×150	φ250×200	φ250×100	φ250×150	φ250×200	φ250×300	φ250×φ350×200	φ250×φ350×300	φ250×φ350×150	φ250×φ350×300	φ250×40
700	● ○	○	●					● ○				● ○
800	● ○	○	●						● ○			● ○
900	● ○	○	●	● ○					● ○			● ○
1000	● ○		● ○		○	●			● ○			● ○
1100	● ○	● ○					● ○		● ○			● ○
1200	● ○		● ○	●	○	○	●		● ○			● ○
1300	● ○		● ○		○	●	● ○		● ○			● ○

仕切弁室 (φ150～φ200)

●印：φ150 ○印：φ200

H	鉄蓋	上部壁 A		中部壁 B				下部壁 C		下部壁 A C		底板
	φ240型	φ250×150	φ250×200	φ250×100	φ250×150	φ250×200	φ250×300	φ250×φ350×200	φ250×φ350×300	φ250×φ350×150	φ250×φ350×300	φ250×40
700	● ○										● ○	● ○
800	● ○		●					●			● ○	● ○
900	● ○	○	●						● ○			● ○
1000	● ○		● ○	●					● ○			● ○
1100	● ○		● ○	○					● ○			● ○
1200	● ○		● ○			○	●		● ○			● ○
1300	● ○		● ○			● ●	○		● ○			● ○
1500	● ○		● ○			○ ● ●	○		● ○			● ○
1600	● ○		● ○			● ●	● ○ ○		● ○			● ○

仕切弁室 (φ250～φ300)

●印：φ250 ○印：φ300

H	鉄蓋	上部壁 A		中部壁 B				下部壁 C		下部壁 A C		底板
	φ320型	φ350×150	φ350×200	φ350×100	φ350×150	φ350×200	φ350×300	φ350×φ450×200	φ350×φ450×300	φ350×φ450×150	φ350×φ450×300	φ350×40
700	● ○									● ○		● ○
800	● ○									○	●	● ○
900	● ○	●						●			○	● ○
1000	● ○	●	○					○	●			● ○
1100	● ○	●	○	●					● ○			● ○
1200	● ○	●	○	○		●			● ○			● ○
1300	● ○	●	○			○	●		● ○			● ○
1400	● ○		● ○		●	●	○		● ○			● ○
1600	● ○	●	○			○	● ● ○		● ○			● ○
1700	● ○		● ○		●	●	● ○ ○		● ○			● ○

仕切弁室 (φ350～φ400)

H	鉄蓋	上部壁 A		中部壁 B				下部壁 C		下部壁 A C		底板
	φ320型	φ350×150	φ350×200	φ350×100	φ350×150	φ350×200	φ350×300	φ350×φ450×200	φ350×φ450×300	φ350×φ450×150	φ350×φ450×300	φ350×40
1000	●		●							●		●
1200	●	●							●			●

空気弁室（単口用）

H	鉄蓋	調整リング	上部壁 A	中部壁 B		下部壁 C			下部壁 A C	底板
	550×350×200	550×350×50	550×350×200	550×350×100	550×350×200	550×350×100	550×350×200	550×350×400	550×350×200	750×200×40
700	●	●	●			●				●
800	●		●				●			●
900	●		●	●			●			●
1000	●		●					●		●
1100	●		●	●				●		●
1200	●		●		●			●		●

消火栓室（単口用）

H	鉄蓋	調整リング	上部壁 A	中部壁 B		下部壁 C			下部壁 A C	底板
	550×350×200	550×350×50	550×350×200	550×350×100	550×350×200	550×350×100	550×350×200	550×350×400	550×350×200	750×200×40
700	●	●	●			●				●
800	●		●				●			●
900	●		●	●			●			●
1000	●		●					●		●
1100	●		●	●				●		●
1200	●		●		●			●		●

注：標準図の組合せは標準であり、設置する仕切弁のボルトナットが見えるように調整リング等で調整すること。
鉄蓋は、市名・市章入りとする。
レジンコンクリート製とする。

(参考図)

工 事 名	重要給水施設配水管事業 配水管布設替工事 (鵜方高区配水池前)		
施工箇所名	志摩市阿児町鵜方地内		
図面の種類	弁室据付標準図		
縮 尺	1:20	図面番号	7
志 摩 市 上 下 水 道 部			