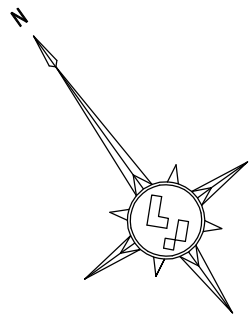


平成十六年十月

(1号箇所)

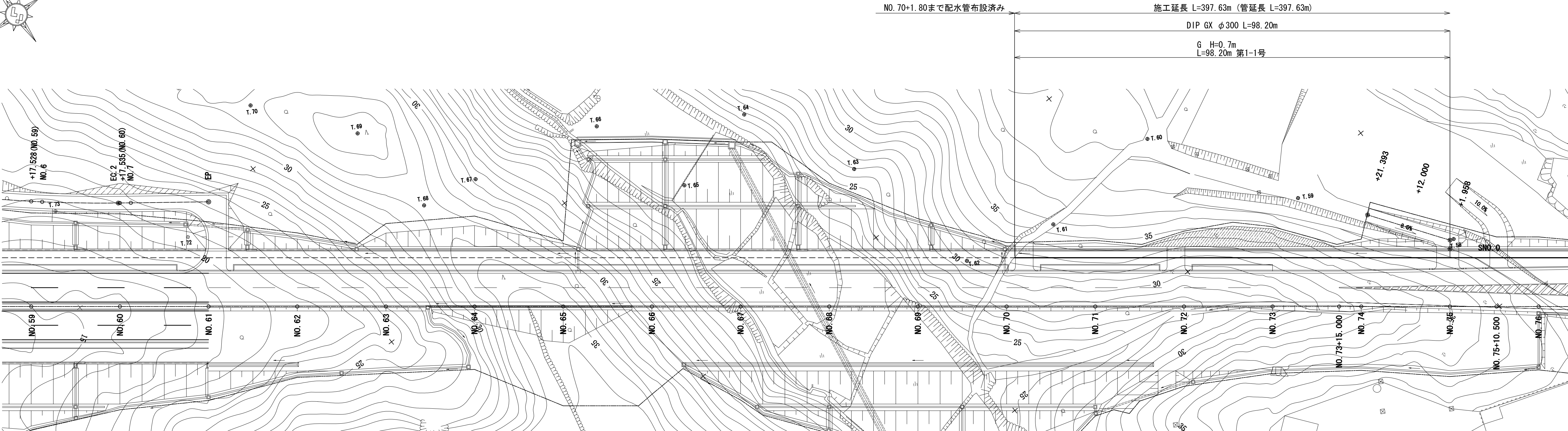
工事名	国道167号（鵜方磯部BP） 配水管布設工事（阿児工区その2）		
施工箇所名	志摩市阿児町鵜方地内		
図面の種類	位置図		
縮尺	1/25,000	図面番号	1
志摩市上下水道部			



平 面 図 (1)

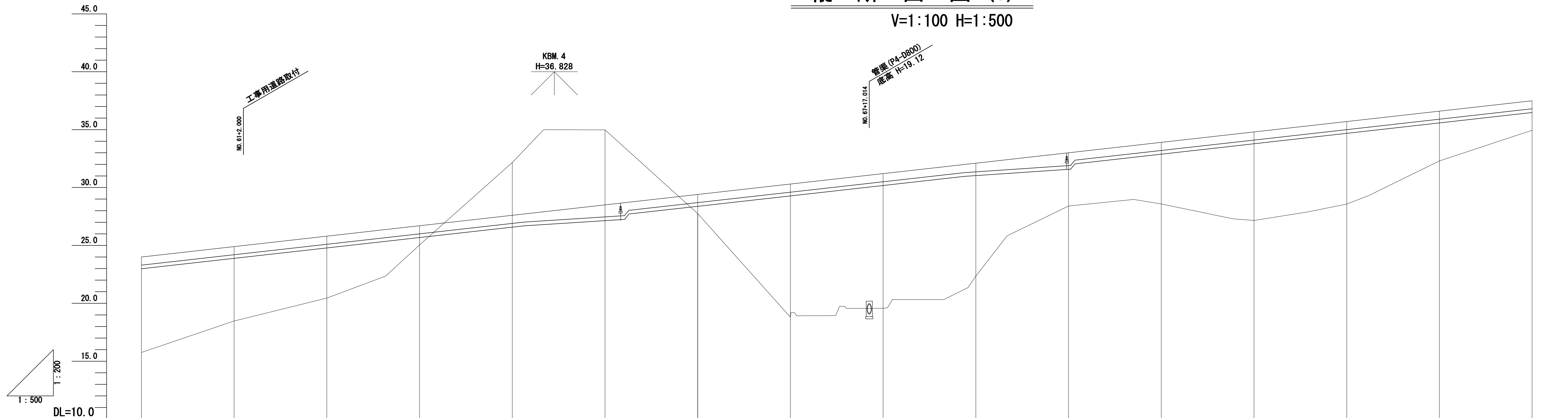
S=1:500

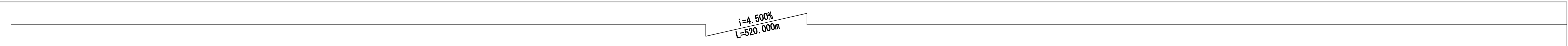
阿児工区(1号箇所)



縦 断 面 図 (1)

V=1:100 H=1:500



勾 配																
計画高	24.00	24.90	25.80	26.70	27.60	28.50	29.40	30.30	31.20	32.10	33.00	33.90	34.80	35.70	36.60	37.50
土被り	0.70	0.70	0.70	0.70	0.70	1.04	0.70	0.70	0.70	0.74	1.10	0.70	0.70	0.70	0.70	0.70
追加距離	1200.000	1220.000	1240.000	1260.000	1280.000	1300.000	1320.000	1340.000	1360.000	1380.000	1400.000	1420.000	1440.000	1460.000	1480.000	1500.000
単距離	20.000	20.000	20.000	20.000	20.000	20.000	20.000	20.000	20.000	20.000	20.000	20.000	20.000	20.000	20.000	20.000
測 点	NO. 60	NO. 61	NO. 62	NO. 63	NO. 64	NO. 65	NO. 66	NO. 67	NO. 68	NO. 69	NO. 70	NO. 71	NO. 72	NO. 73	NO. 74	NO. 75

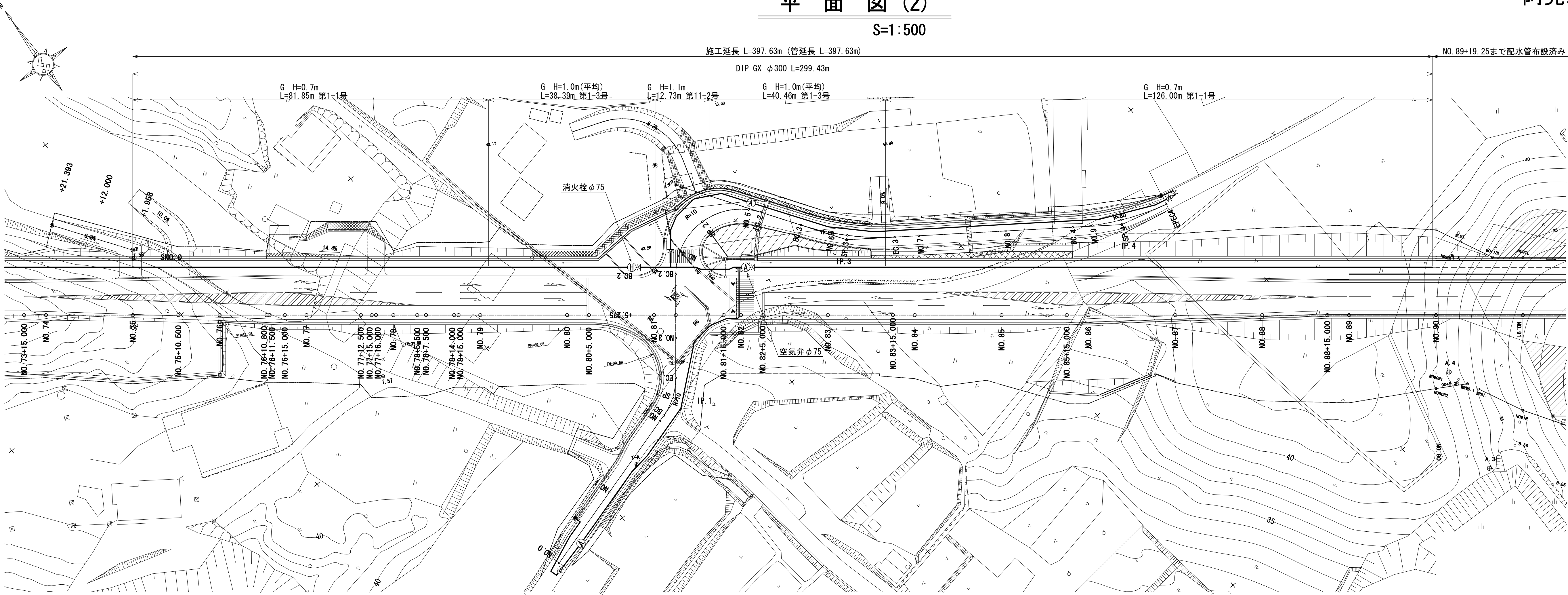
(1号箇所)

工 事 名	国道167号 (鵜方磯部BP) 配水管布設工事 (阿児工区その2)		
施工箇所名	志摩市阿児町鵜方地内		
図面の種類	平面図・縦断面図 (1)		
縮 尺	1:100 1:500	図面番号	2
志摩市上下水道部			

平面図(2)

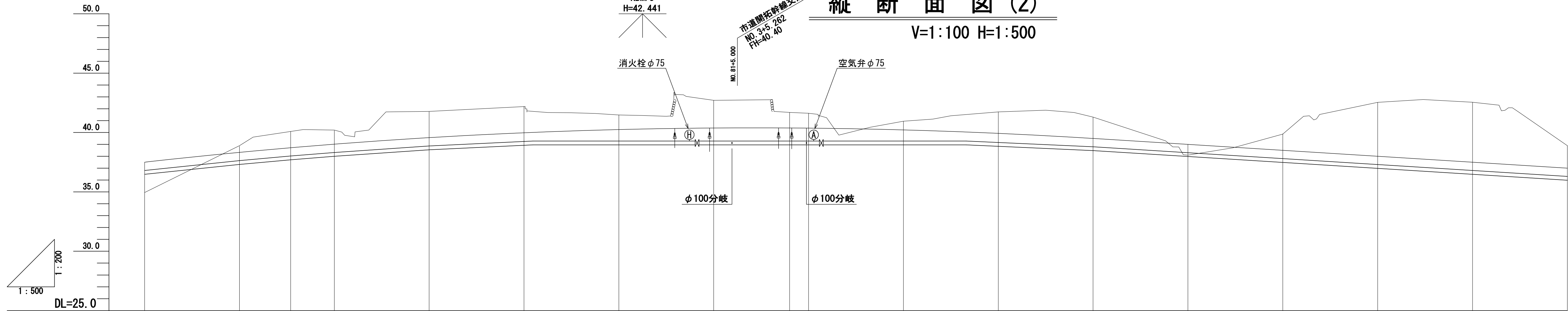
S=1:500

阿児工区(1号箇所)



縦断面図(2)

V=1:100 H=1:500



勾 配	<div><div></div><div><div><div></div><div></div></div><div><div></div><div></div></div><div><div></div><div></div></div><div><div></div><div></div></div><div><div></div><div></div></div><div><div></div><div></div></div><div><div></div><div></div></div><div><div></div><div></div></div><div><div></div><div></div></div><div><div></div><div></div></div><div><div></div><div></div></div><div><div></div><div></div></div><div><div></div><div></div></div><div><div></div><div></div></div><div><div></div><div></div></div><div><div></div><div></div></div><div><div></div><div></div></div><div><div></div><div></div></div><div><div></div><div></div></div></div></div>																			
計画高	37.50	38.33	38.72	38.02	38.57	39.98	40.25	42.00	40.38	40.38	40.37	40.22	39.93	39.50	39.00	38.50	38.00	37.50	37.00	
土被り	0.70	0.70	0.70	0.70	0.70	0.73	0.97	1.10	1.10	1.09	0.94	0.70	0.70	0.70	0.70	0.70	0.70	0.70	0.70	
追加距離	1500.000	1520.000	1530.800	1540.000	1550.000	1580.000	1600.000	1620.000	1636.000	1640.000	1660.000	1680.000	1700.000	1720.000	1740.000	1760.000	1780.000	1800.000	1800.000	
単距離	20.000	20.000	10.800	9.200	20.000	20.000	20.000	20.000	16.000	4.000	20.000	20.000	20.000	20.000	20.000	20.000	20.000	20.000	20.000	
測 点	NO. 75	NO. 76	+10.800	NO. 77	NO. 78	NO. 79	NO. 80	NO. 81	+16.000	NO. 82	NO. 83	NO. 84	NO. 85	NO. 86	NO. 87	NO. 88	NO. 89	NO. 90		

(1号箇所)

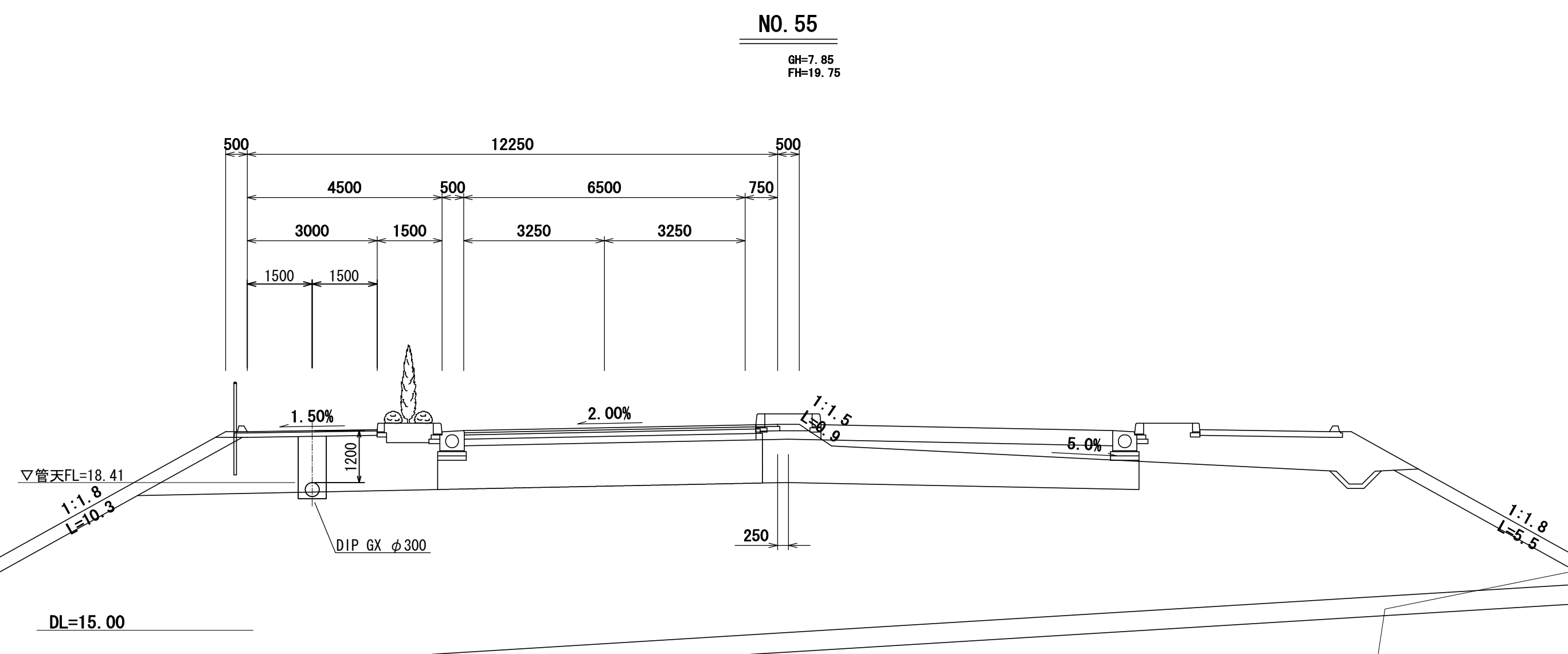
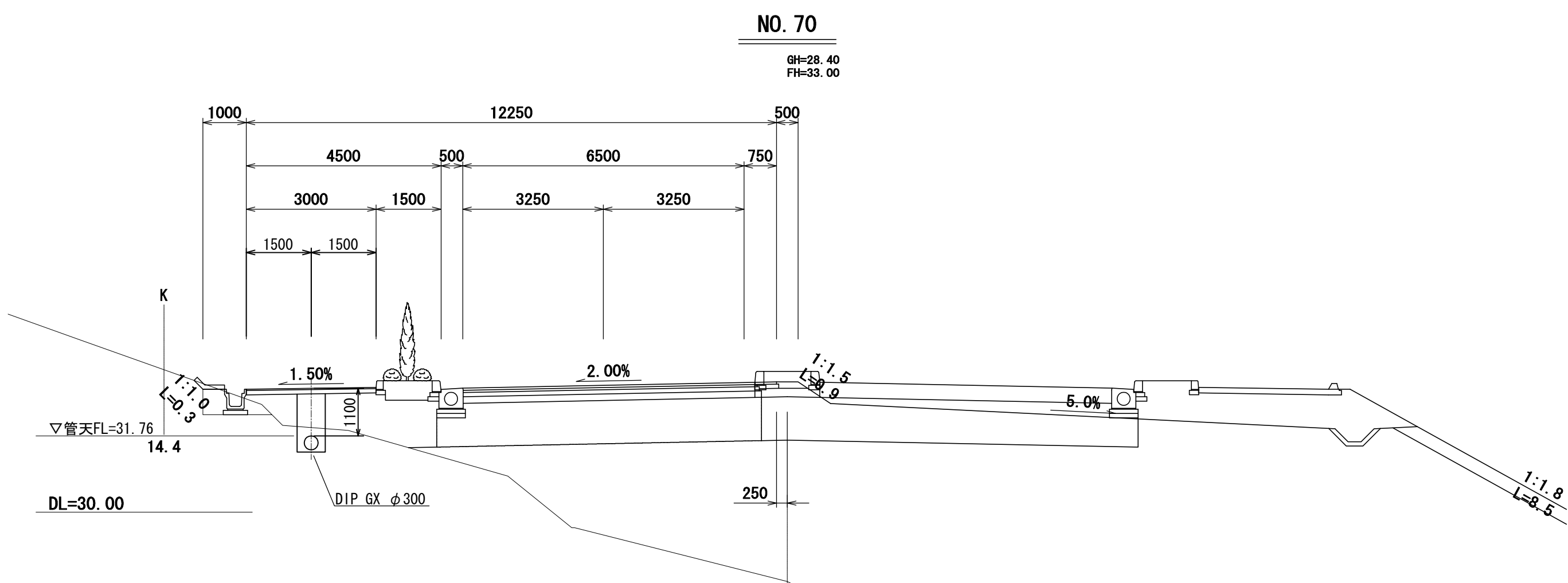
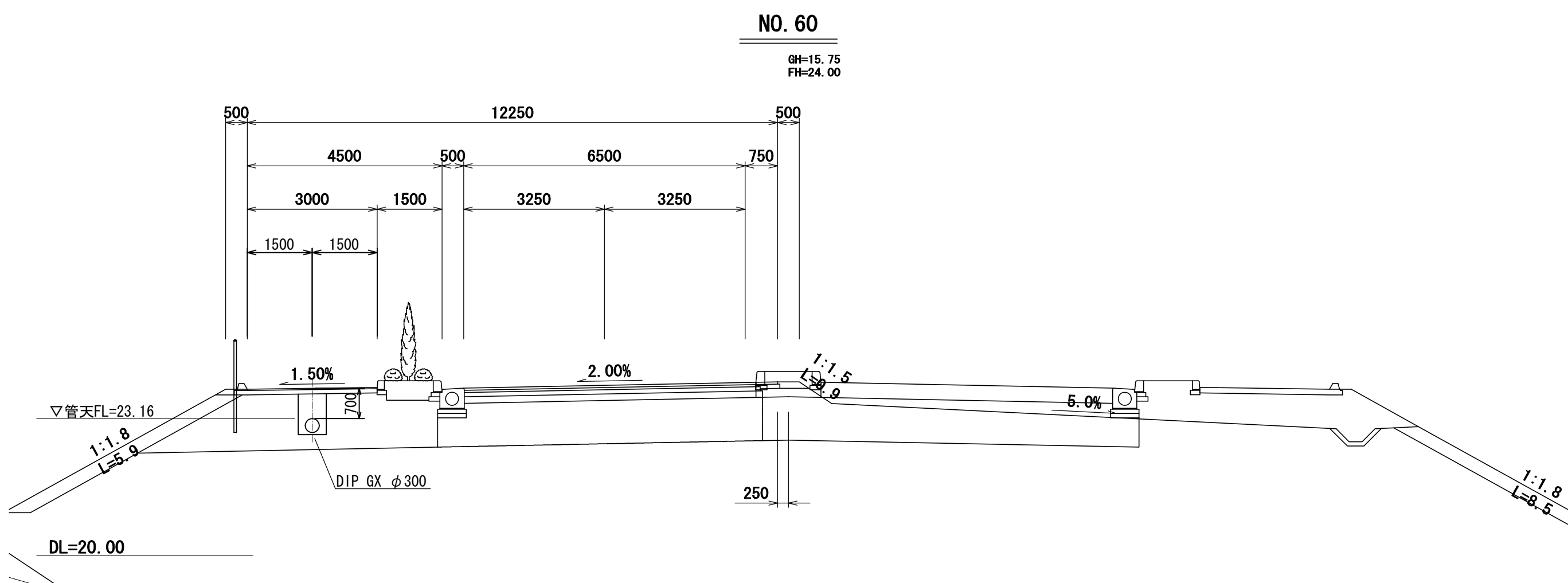
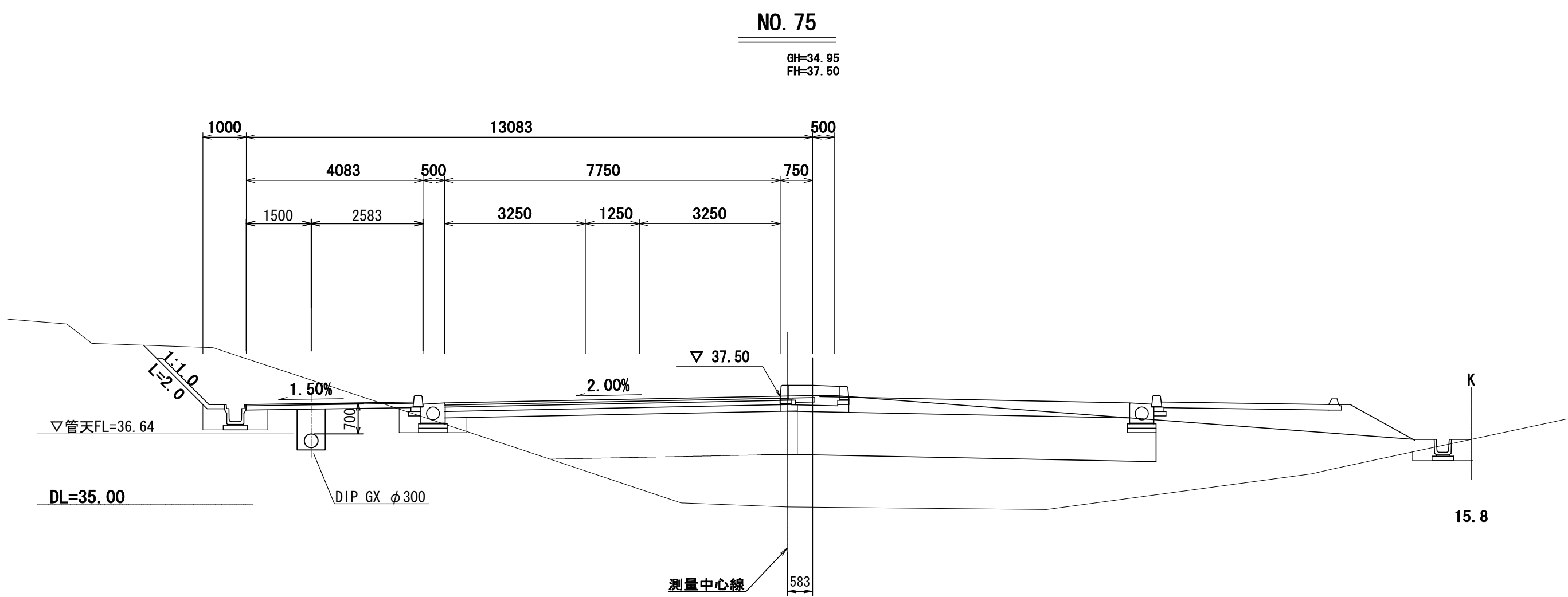
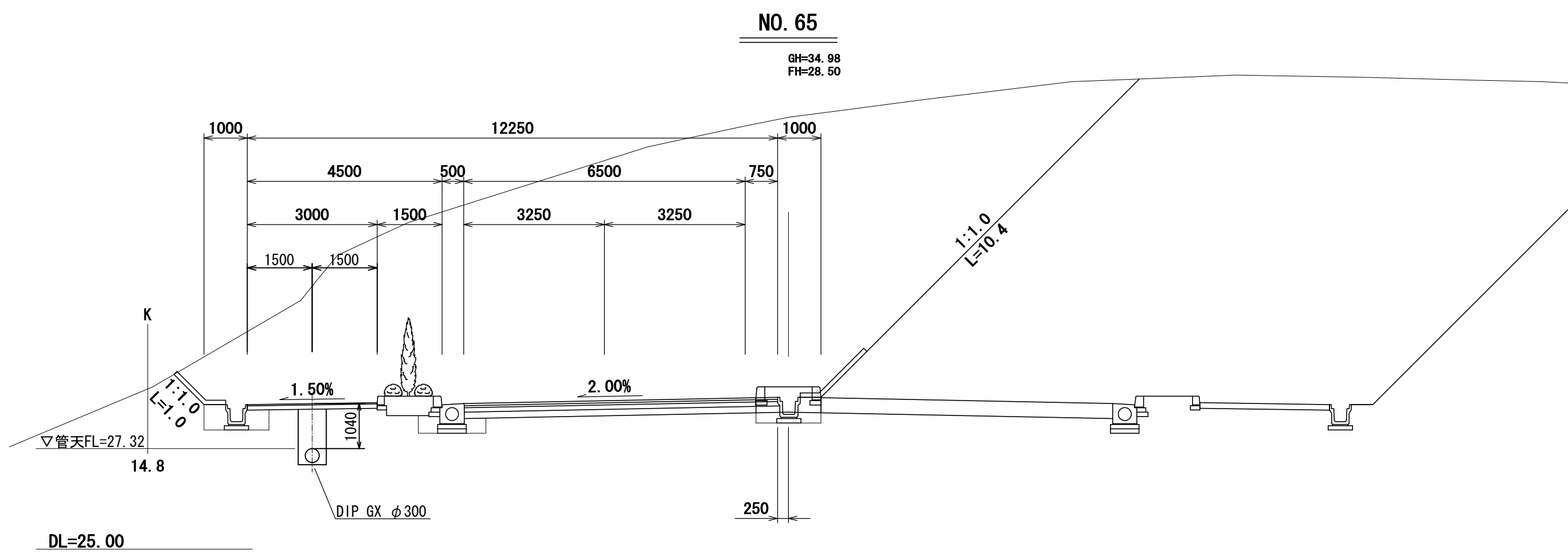
工事名	国道167号(鶯方磯部BP) 配水管布設工事(阿児工区その2)		
施工箇所名	志摩市阿児町鶯方地内		
図面の種類	平面図・縦断面図(2)		
縮尺	1:100 1:500	図面番号	3

志摩市上下水道部

横断面図 (1)

S=1:100

阿児工区(1号箇所)



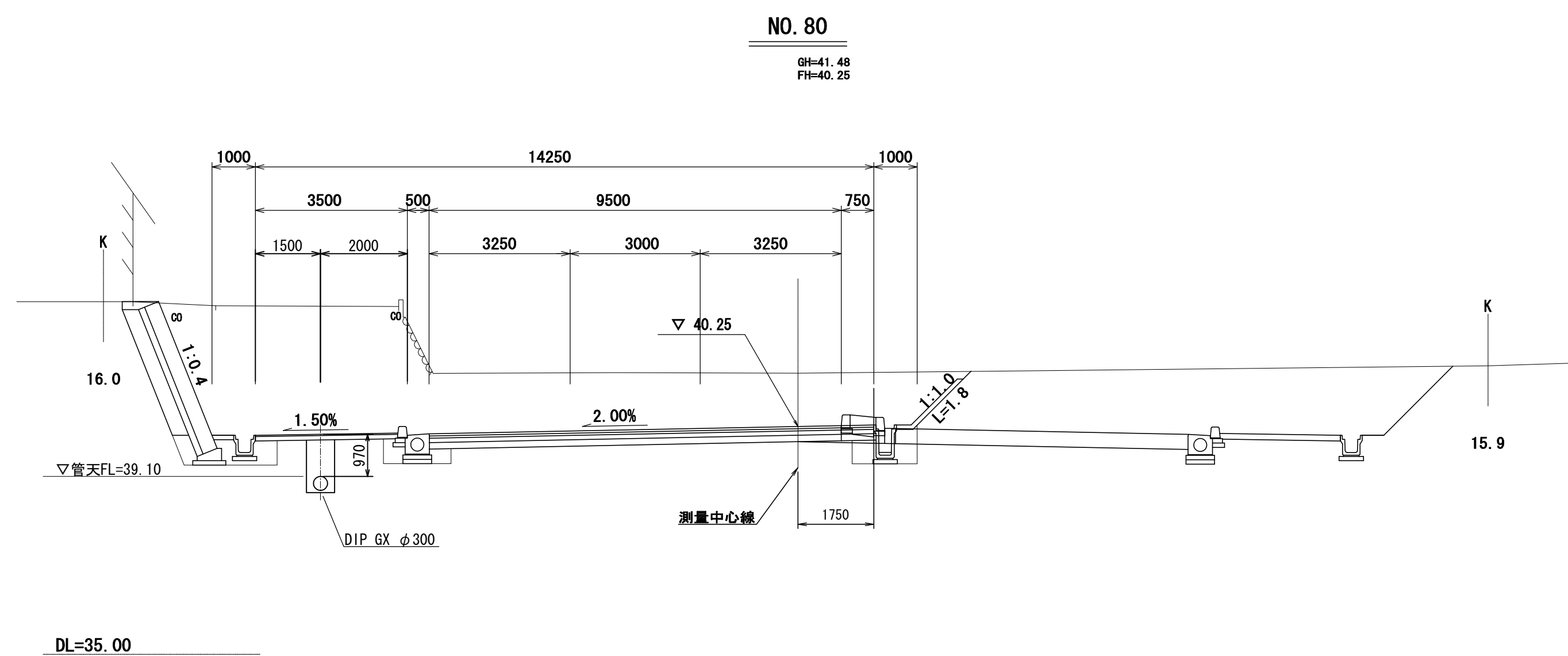
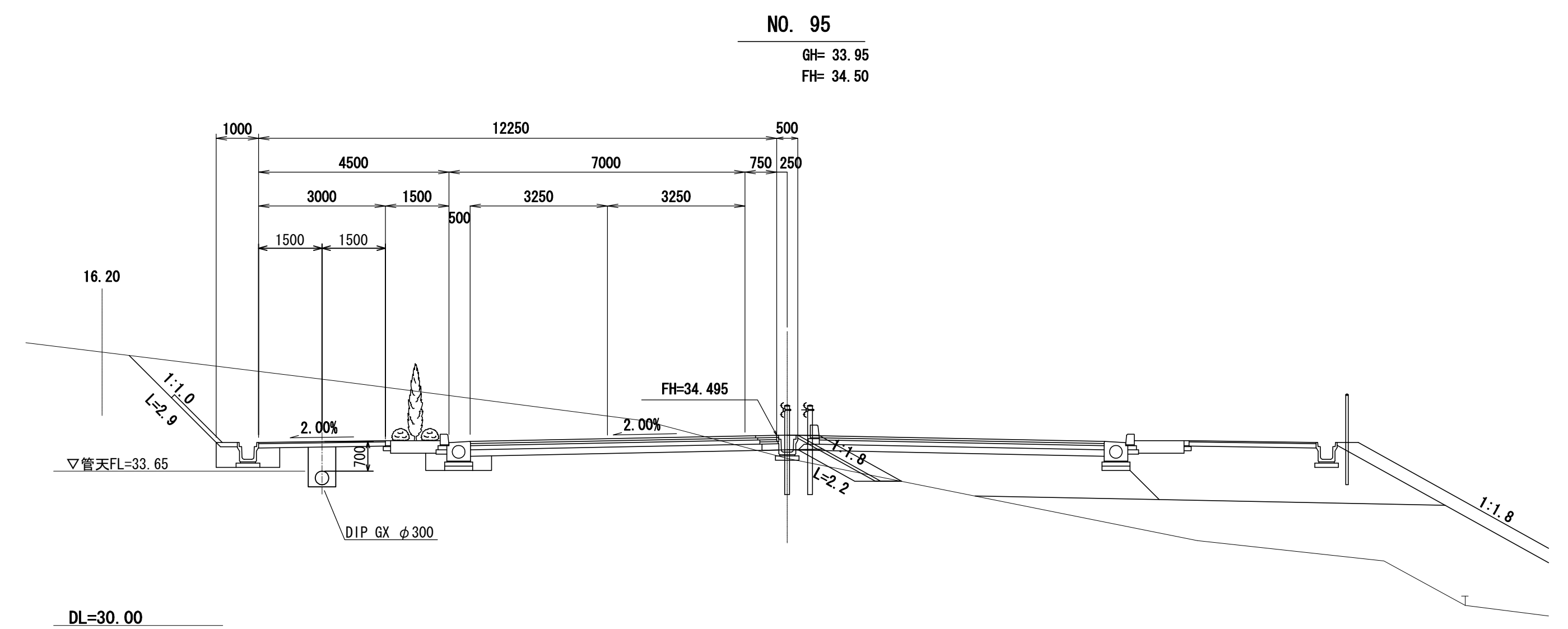
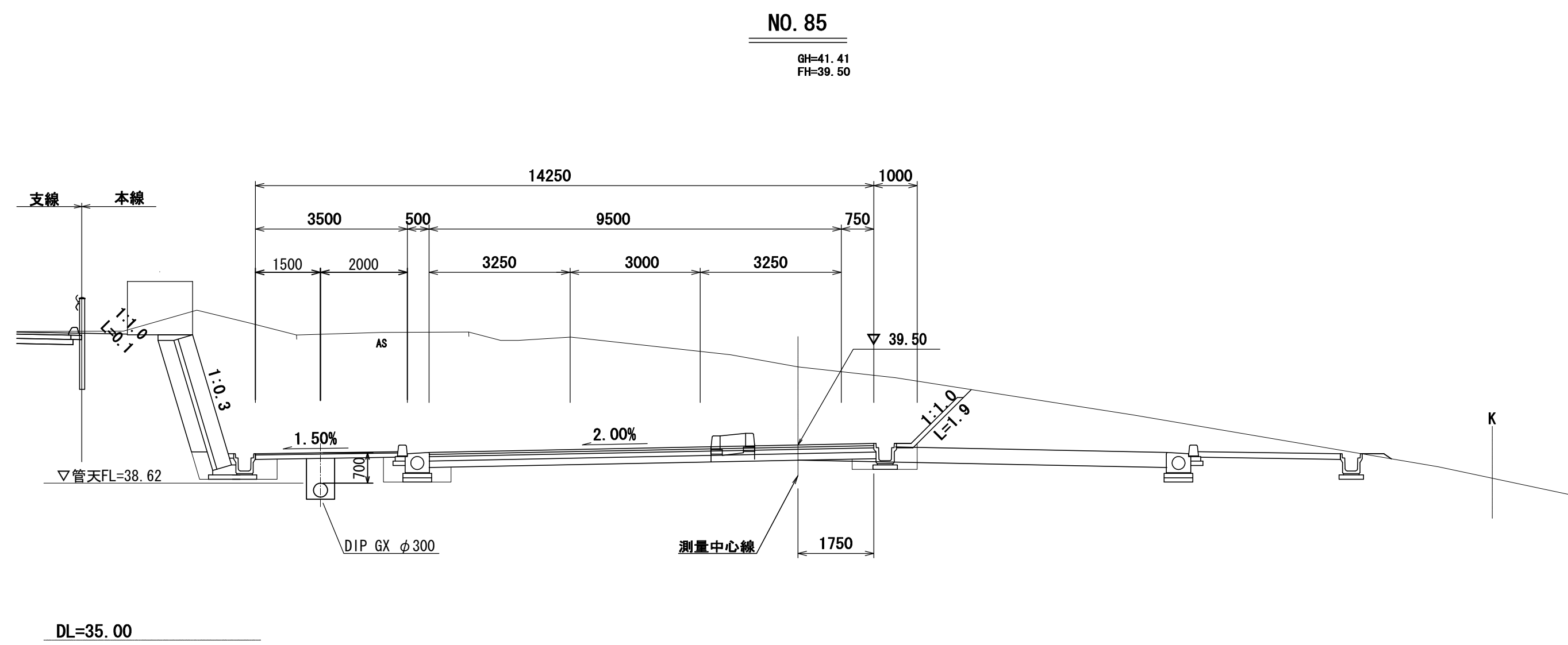
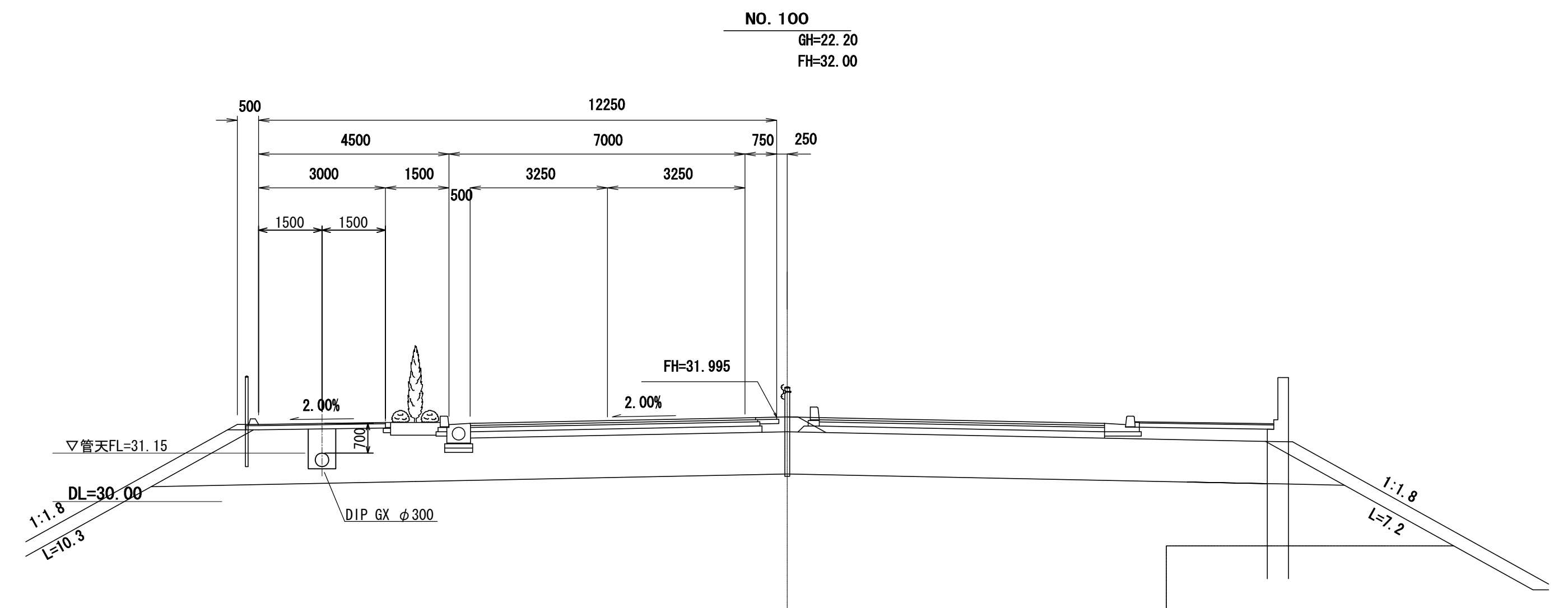
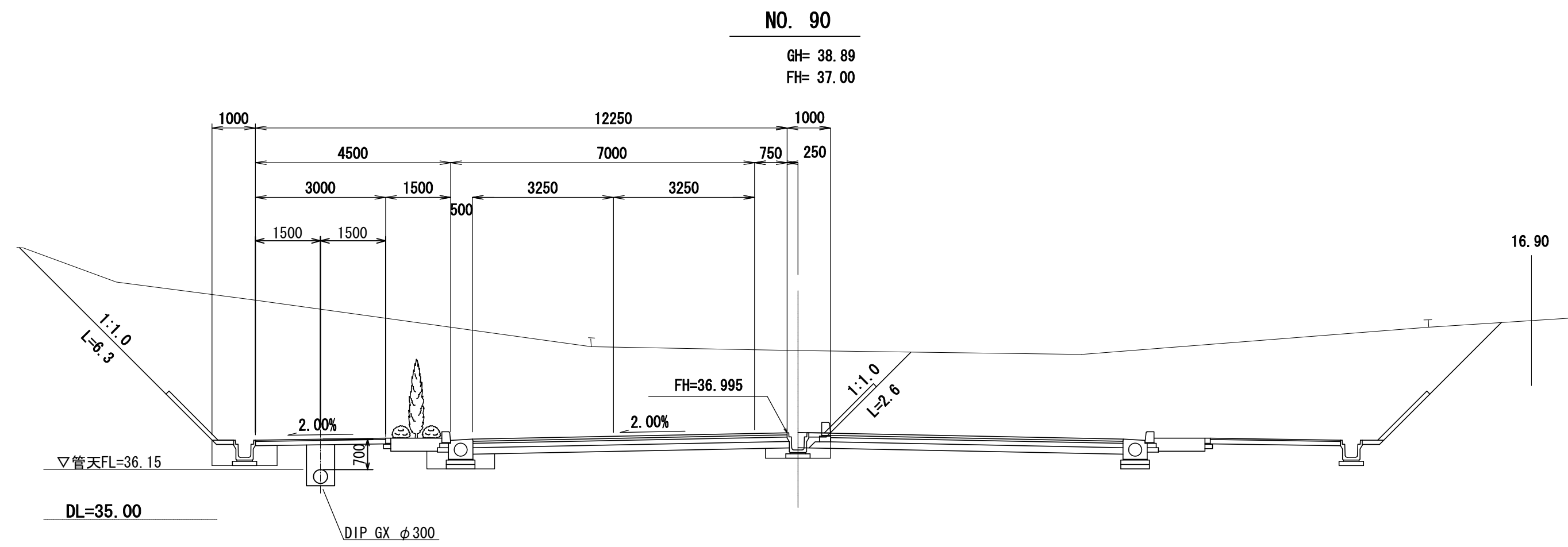
(1号箇所)

工事名	国道167号(鶺方磯部BP) 配水管布設工事(阿児工区その2)		
施工箇所名	志摩市阿児町鶺方地内		
図面の種類	横断面図 (1)		
縮尺	1:100	図面番号	5
志摩市上下水道部			

横断面図 (2)

S=1:10

阿児工区(1号箇所)



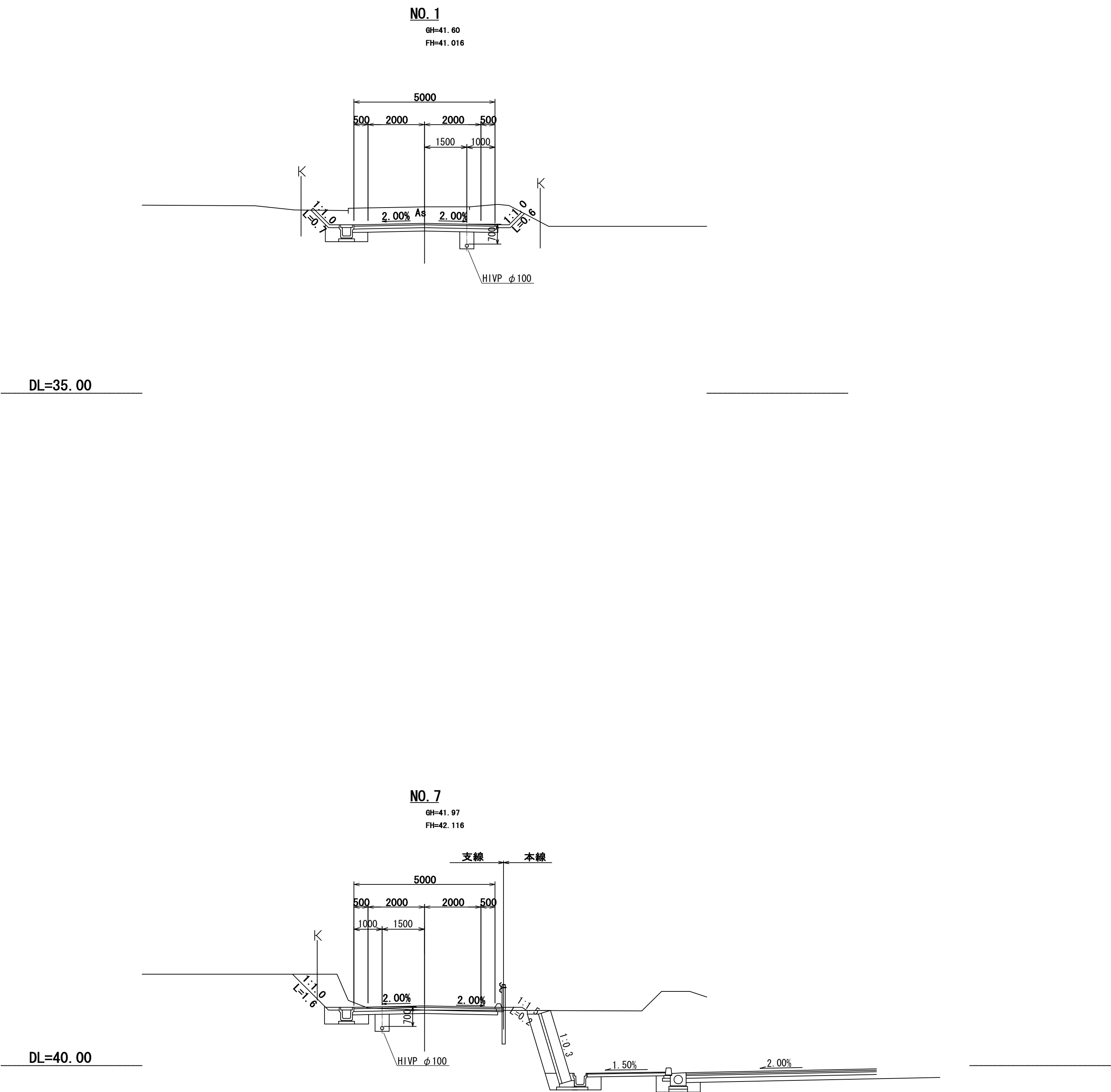
(1号箇所)		
工事名	国道167号(鵜方磯部BP) 配水管布設工事(阿児工区その2)	
施工箇所名	志摩市阿児町鵜方地内	
図面の種類	横断面図 (2)	
縮尺	1:100	図面番号 6
志摩市上下水道部		

市道取付・市道横断面図

S=1:100

阿児工区(1号箇所)

市道取付道路

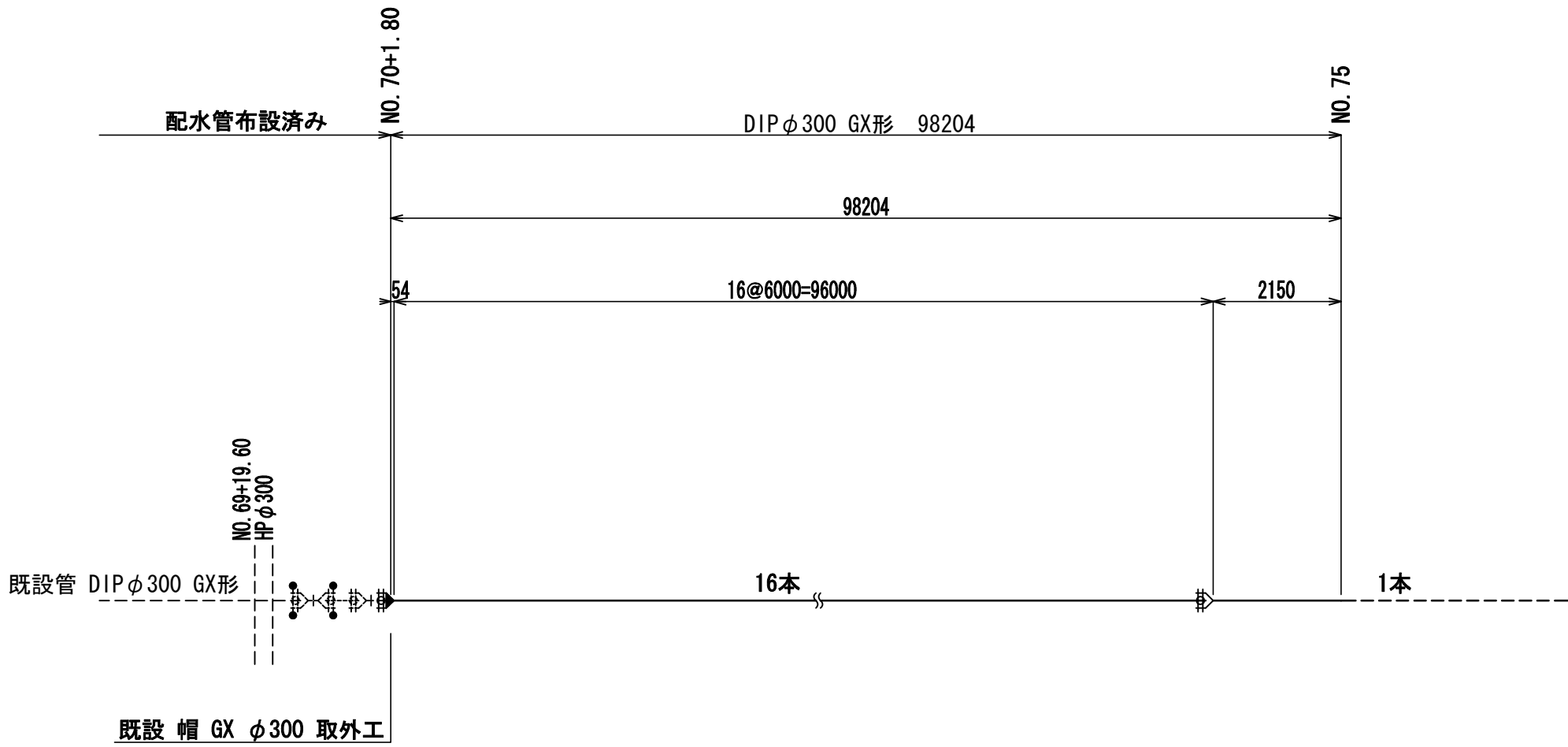


(1号箇所)			
工事名	国道167号(鵜方磯部BP) 配水管布設工事(阿児工区その2)		
施工箇所名	志摩市阿児町鵜方地内		
図面の種類	市道取付・市道横断面図		
縮尺	1:100	図面番号	7
志摩市上下水道部			

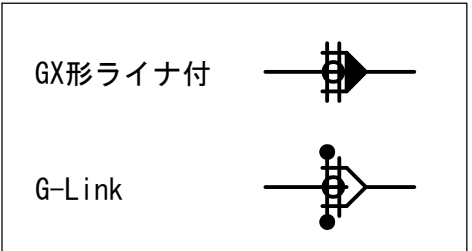
配管詳細図 (1)

S=1:100

阿児工区(1号箇所)



凡 例



(1号箇所)

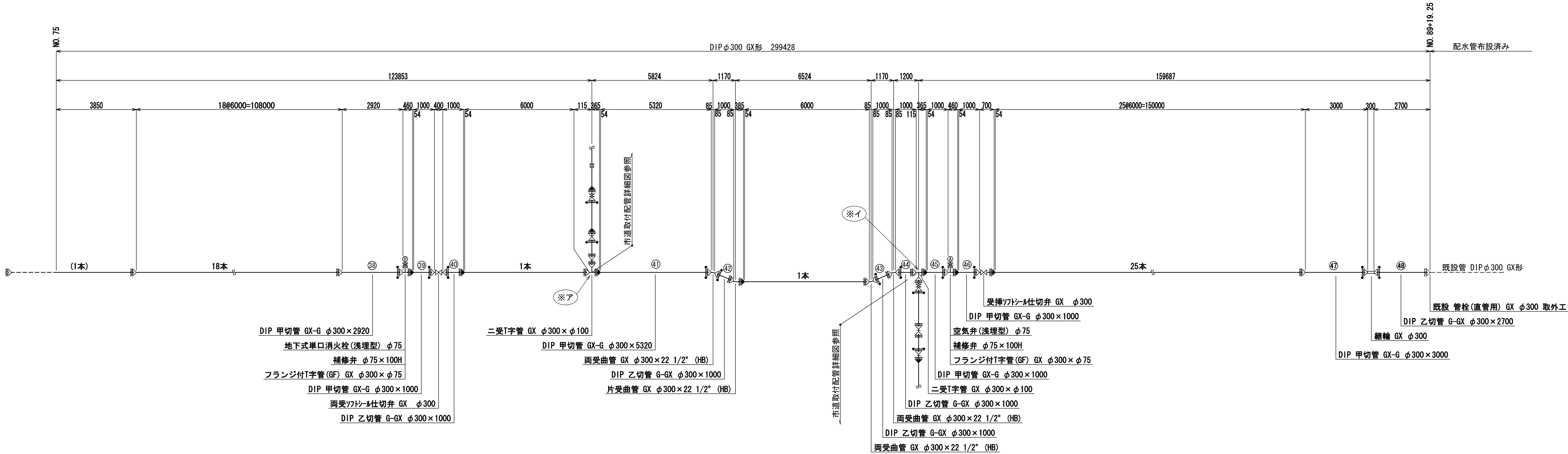
工 事 名	国道167号 (鵜方磯部BP) 配水管布設工事 (阿児工区その2)		
施工箇所名	志摩市阿児町鵜方地内		
図面の種類	配管詳細図 (1)		
縮 尺	1 : 50 1 : 100	図面番号	8

志摩市上下水道部

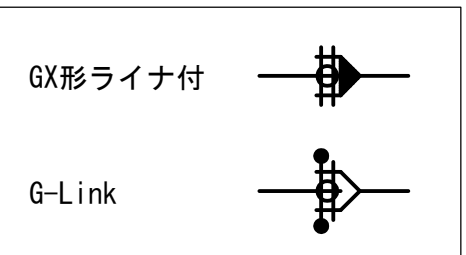
配管詳細図 (2)

S=1:100

阿児工区(1号箇所)



凡 例



(1号箇所)

工 事 名	国道167号 (鵜方磯部BP) 配水管布設工事 (阿児工区その2)		
施工箇所名	志摩市阿児町鵜方地内		
図面の種類	配管詳細図 (2)		
縮 尺	1:100	図面番号	9
志摩市上下水道部			

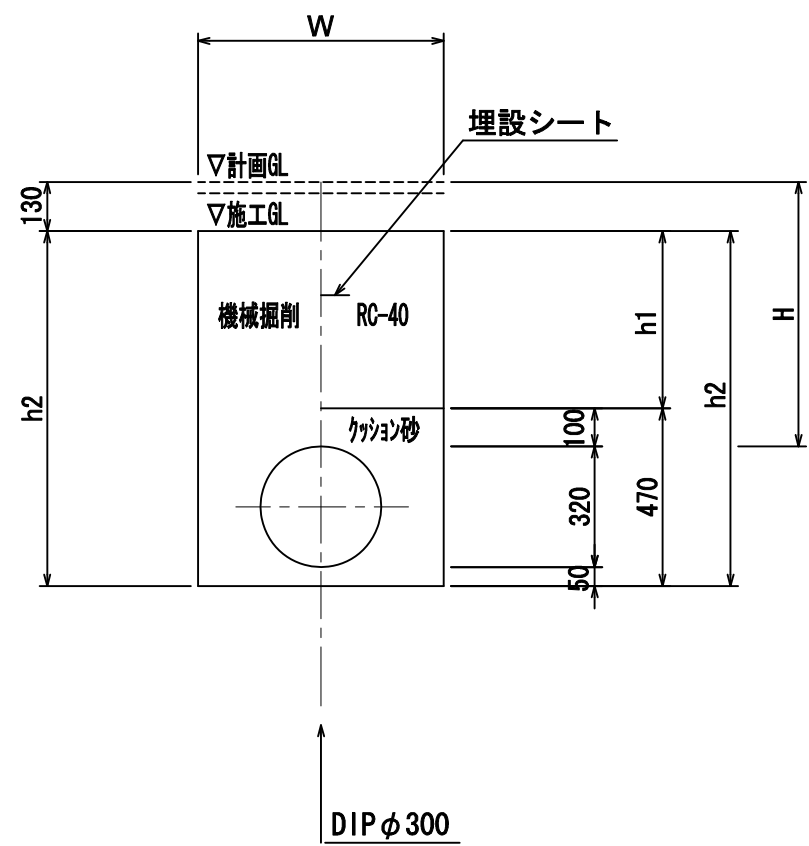
阿児工区(1号箇所)

掘削標準図

S=1 : 20

土工断面1-1号
土工断面1-3号

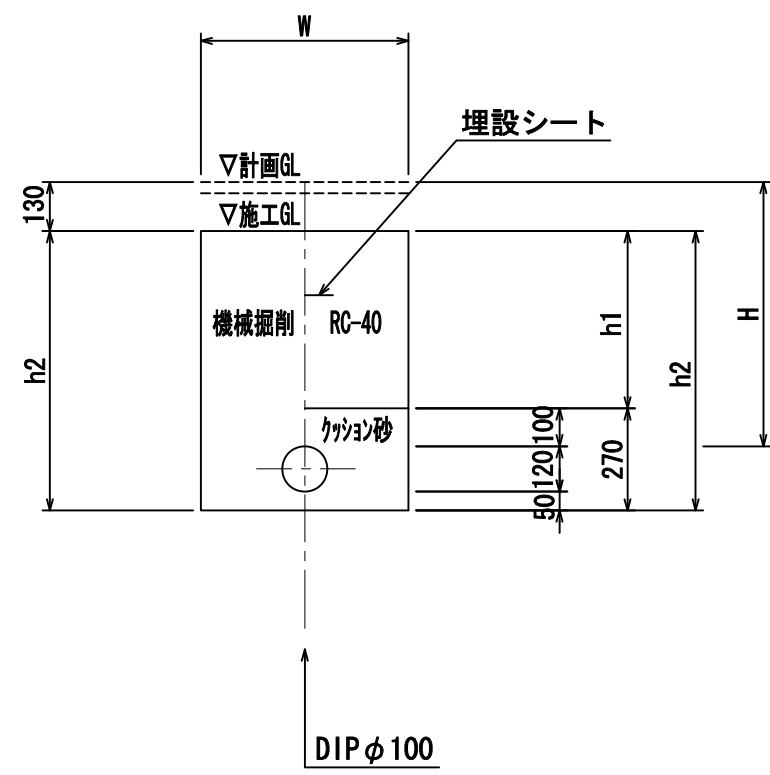
国道歩道部
DIPφ300
土被りH(下表参照)



	W	H	h1	h2	木矢板
土工断面1-1号	700	700	470	940	
土工断面1-3号	700	1000	770	1240	

土工断面6-2号

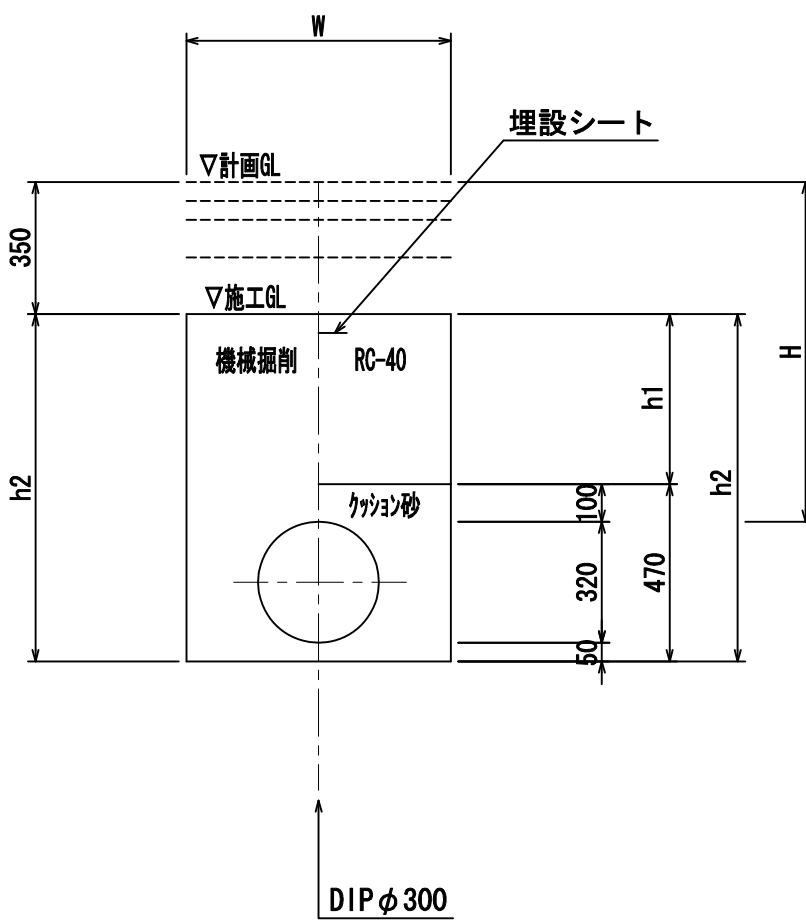
国道歩道部
DIPφ100
土被りH(下表参照)



	W	H	h1	h2	木矢板
土工断面6-2号	550	1200	970	1240	

土工断面11-2号

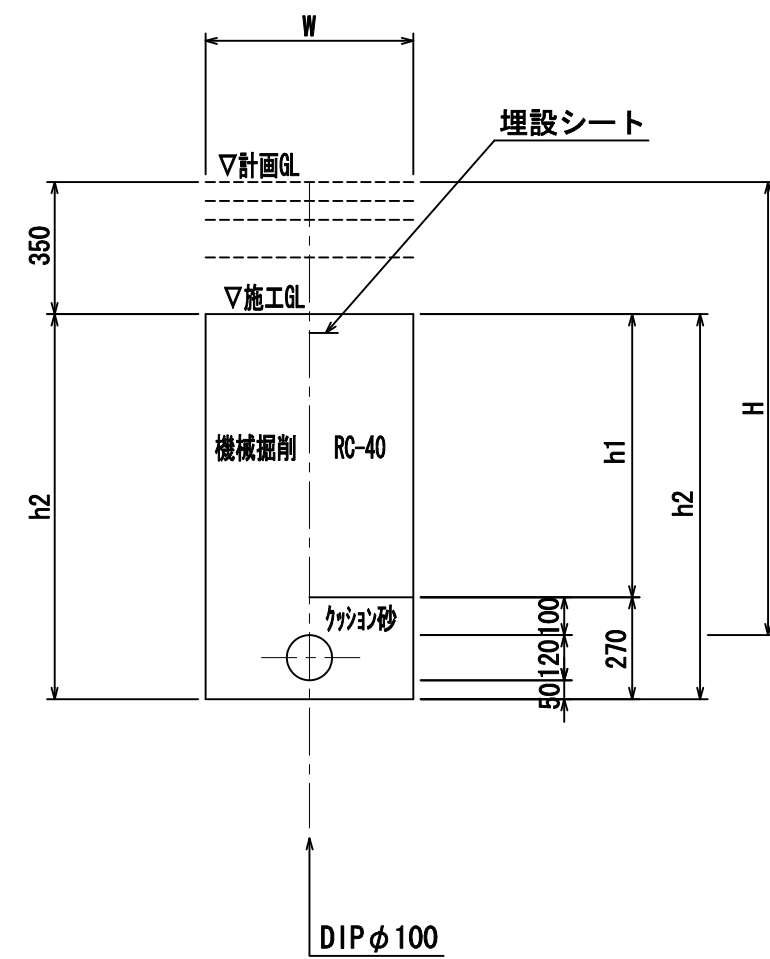
国道車道部
DIPφ300
土被りH(下表参照)



	W	H	h1	h2	木矢板
土工断面11-2号	700	1100	650	1120	

土工断面13-1号
土工断面13-2号

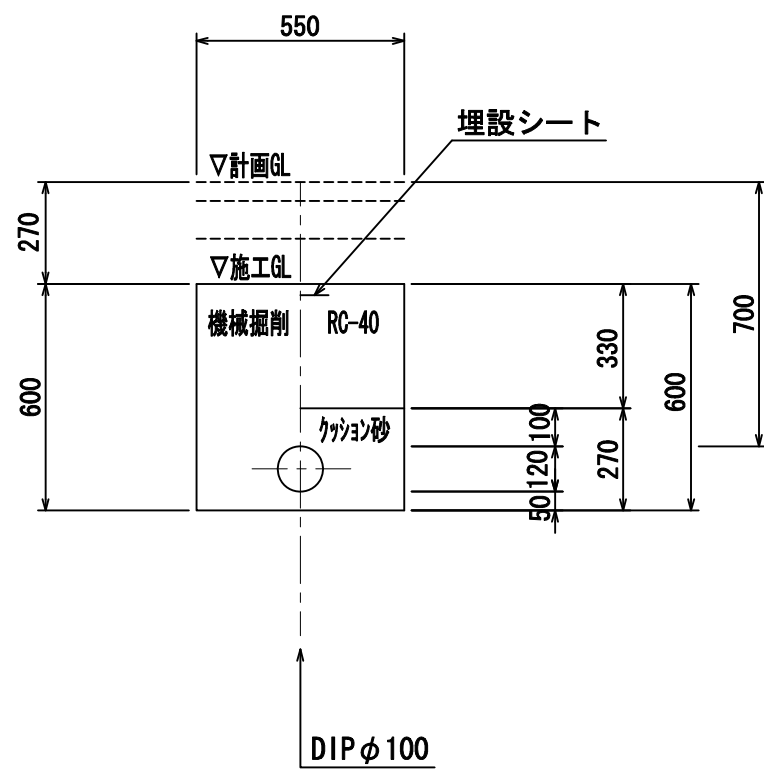
国道車道部
DIPφ100
土被りH(下表参照)



	W	H	h1	h2	木矢板
土工断面13-1号	550	700	250	520	
土工断面13-2号	550	1200	750	1020	

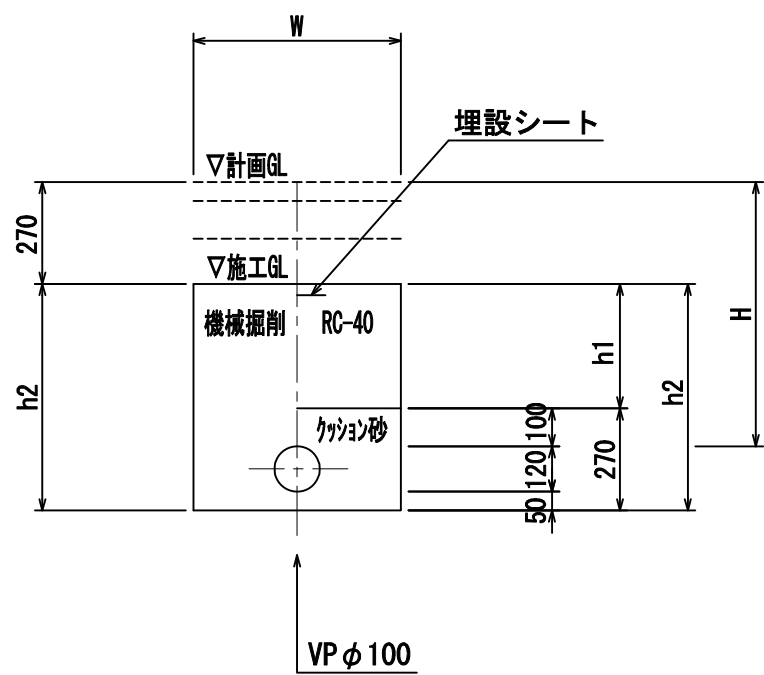
土工断面15号

市道取付部
DIP ϕ 100
土被り 0.7m



土工断面16-1号
土工断面16-2号

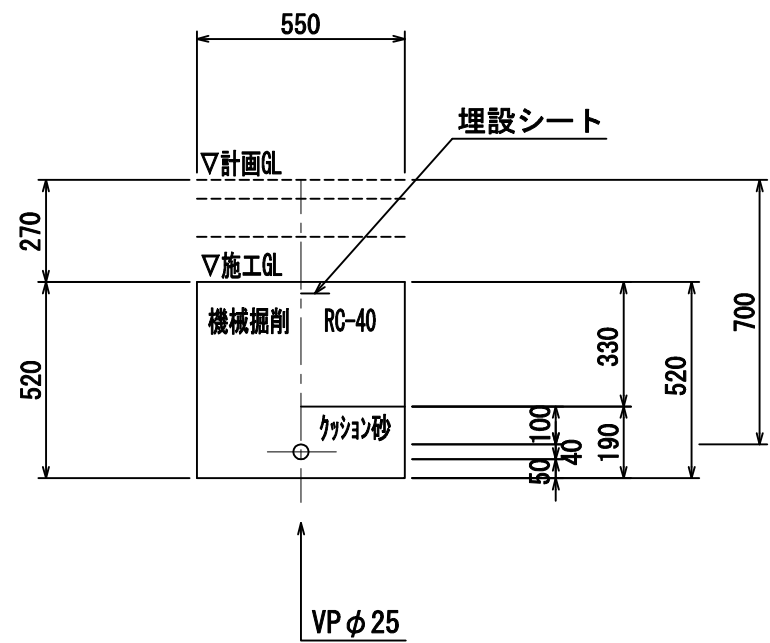
市道取付部
VPφ100
土被りH(下表参照)



	W	H	h1	h2	木矢板
土工断面16-1号	550	700	330	600	
土工断面16-2号	550	1600	1230	1500	

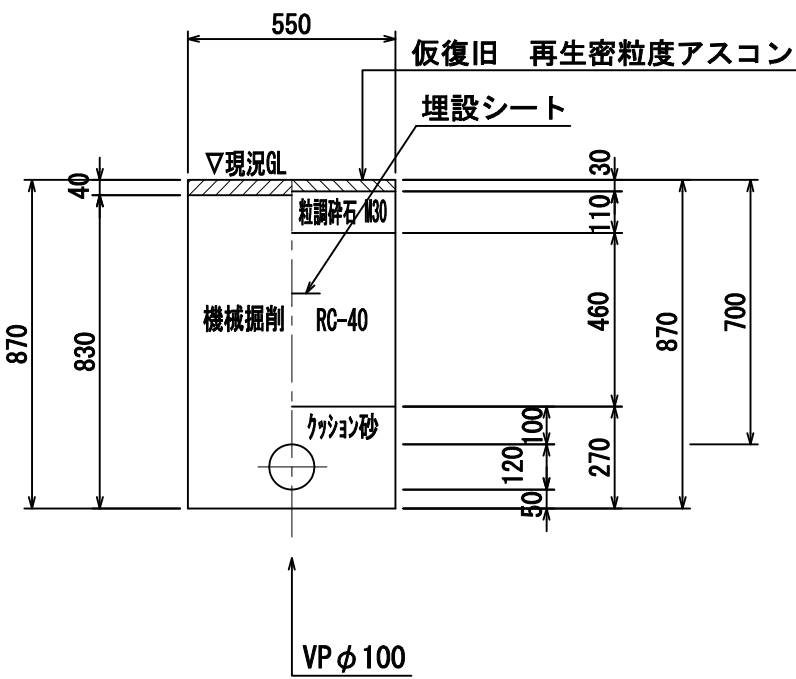
土工断面17号

市道取付部
VP $\phi 25$
土被り0.7m



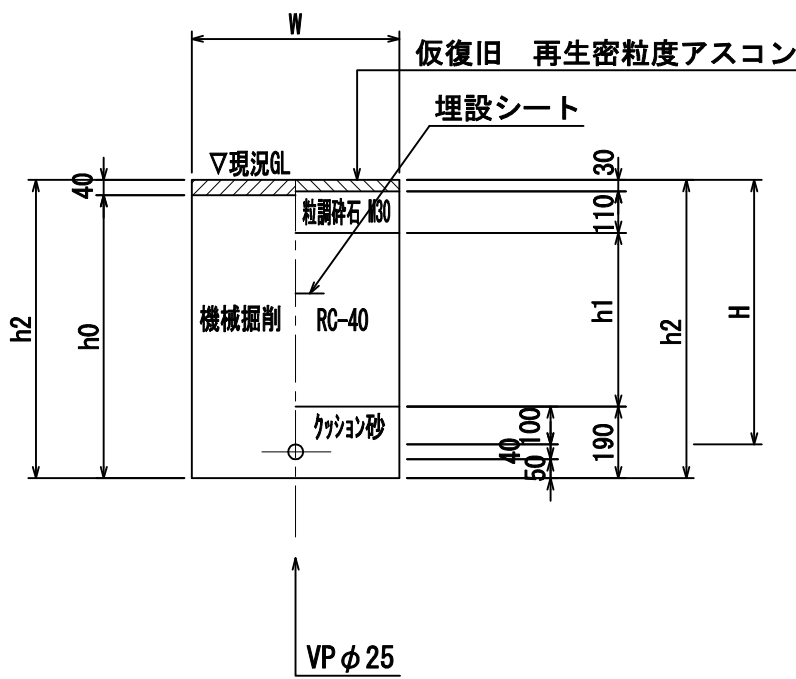
土工断面21号

市道部
VP ϕ 100
土被り0.7m



土工断面22-1号
土工断面22-2号

市道部
VPφ25
土被りH(下表参照)

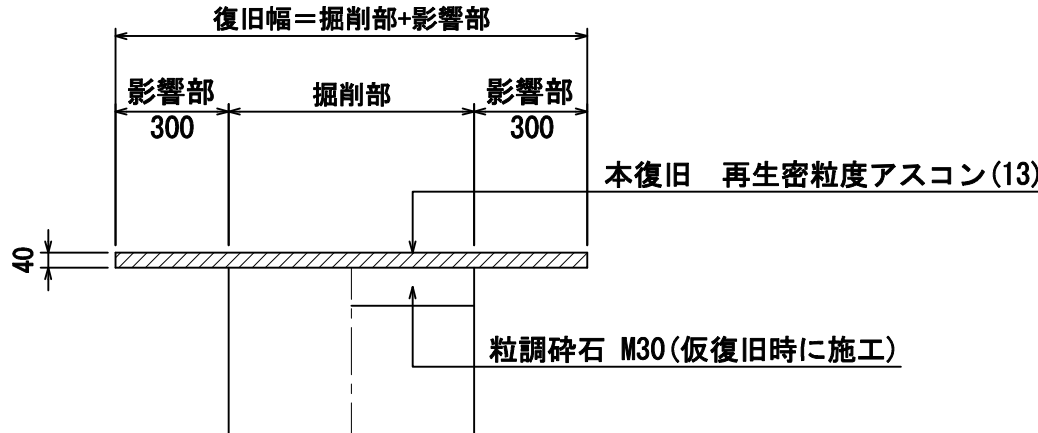


	W	H	h0	h1	h2	木矢板
土工断面22-1号	550	500	550	260	590	
土工断面22-2号	550	700	750	460	790	

路面復旧標準図

NO SCALE

市道As

道路幅員 $W < 5.5\text{m}$ 

(1号箇所)

工事名	国道167号（糺方磯部BP） 配水管布設工事（阿児工区その2）		
施工箇所名	志摩市阿児町糺方地内		
図面の種類	掘削標準図		
縮尺	1:20	図面番号	11

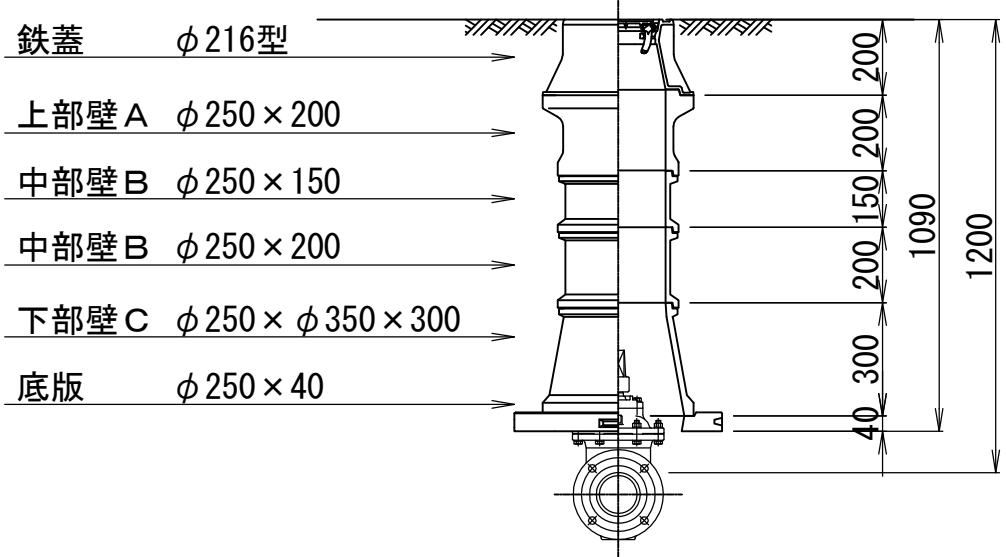
志摩市上下水道部

弁室据付標準図

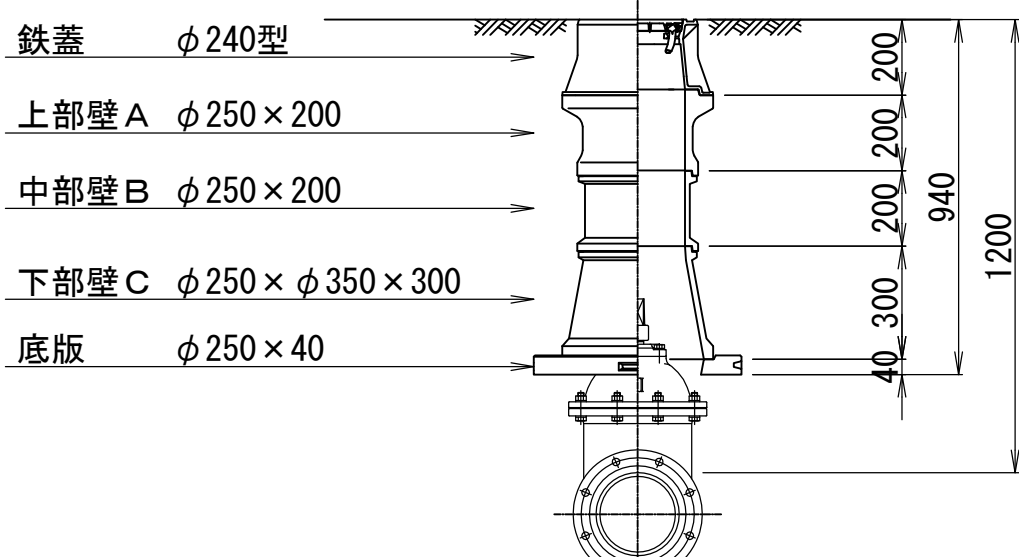
S=1：20

阿児工区(1号箇所)

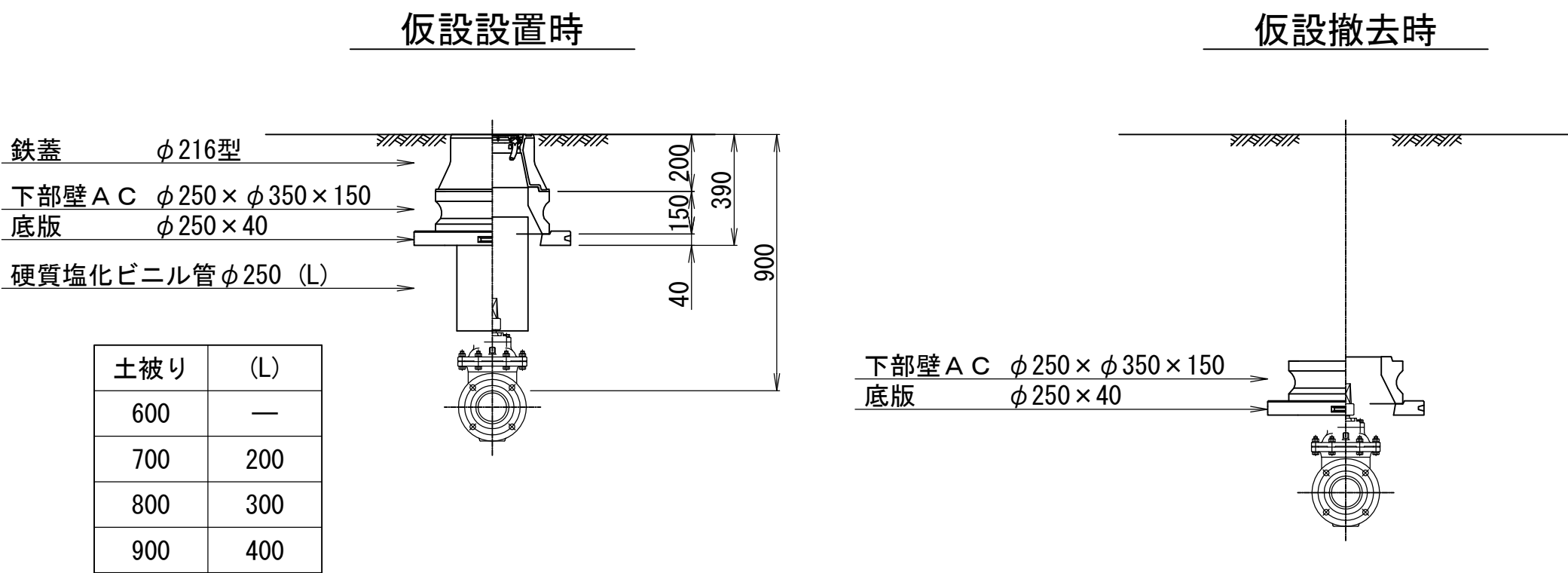
仕切弁室
(φ25～φ100)



仕切弁室
(φ150～φ200)

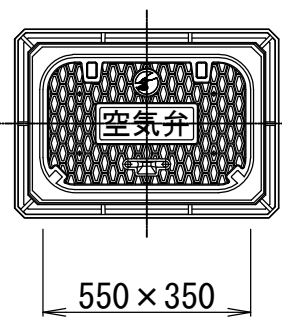


仮設仕切弁室標準図

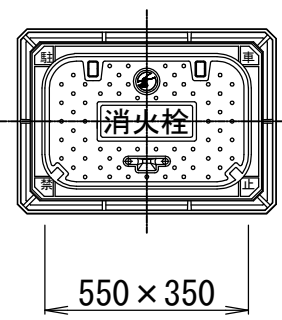


土被り	(L)
600	—
700	200
800	300
900	400

空気弁鉄蓋 550×350型

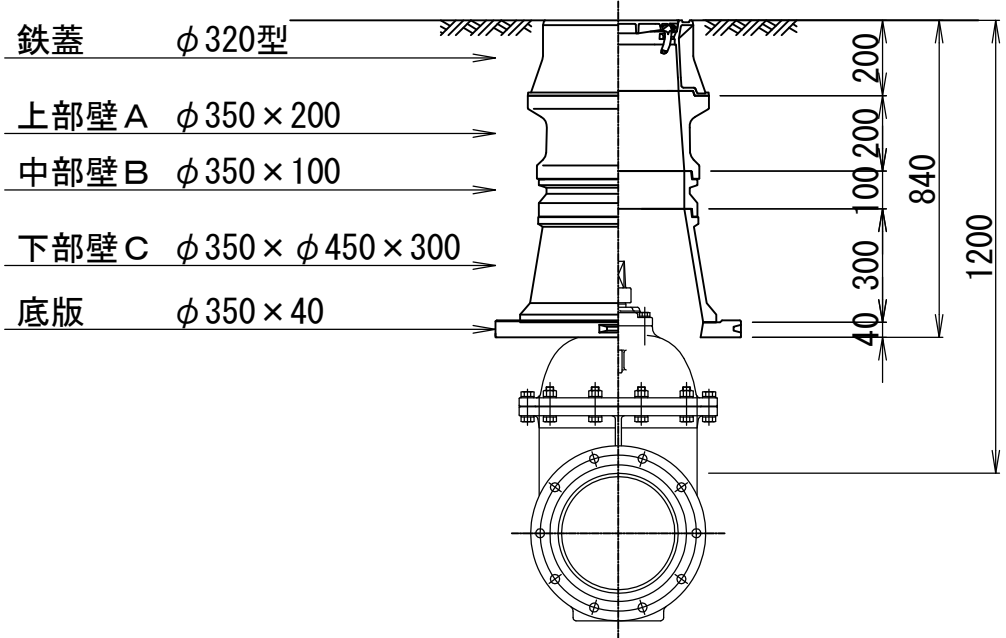


消火栓鉄蓋 550×350型

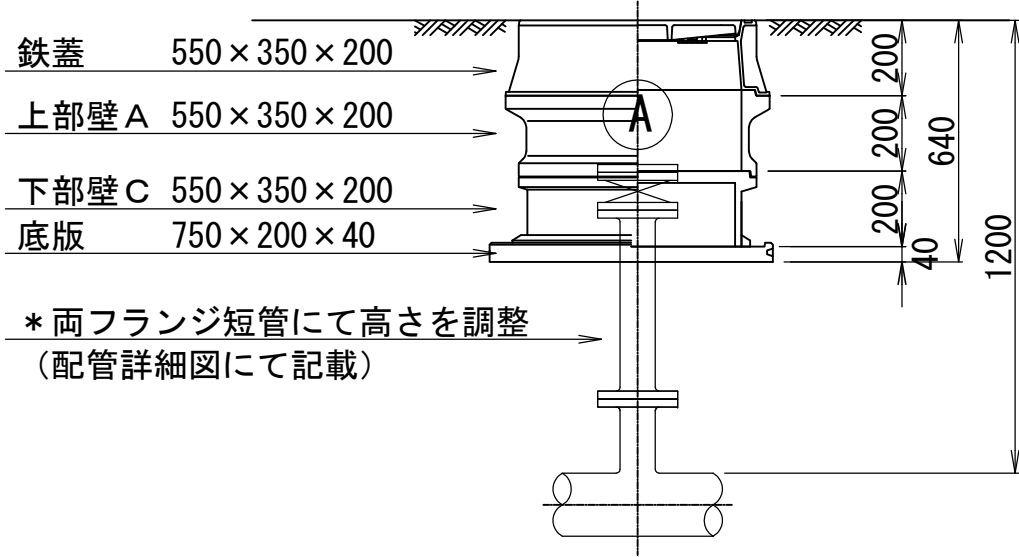


消火栓蓋はカラー塗装とする。

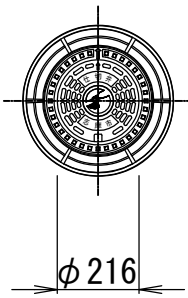
仕切弁室
(φ250～φ300)



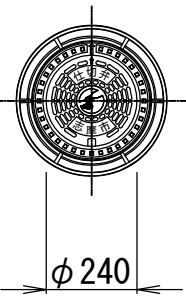
空気弁・消火栓室



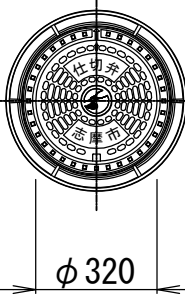
鉄蓋 φ216型



鉄蓋 φ240型



鉄蓋 φ320型



仕切弁室 (φ25～φ100)

●印：φ75 ○印：φ100

H	鉄蓋	上部壁A		中部壁B				下部壁C		下部壁A C		底版
	φ216型	φ250×150	φ250×200	φ250×100	φ250×150	φ250×200	φ250×300	φ250×φ350×200	φ250×φ350×300	φ250×φ350×150	φ250×φ350×300	φ250×40
500	● ○									● ○		● ○
600	● ○										● ○	● ○
700	● ○	○	●					● ○				● ○
800	● ○	○	●						● ○			● ○
900	● ○	○	●	● ○					● ○			● ○
1000	● ○		●		○	●			● ○			● ○
1200	● ○		●	●	○	○	●		● ○			● ○
1300	● ○		●		○	●	● ○		● ○			● ○

仕切弁室 (φ150～φ200)

●印：φ150 ○印：φ200

H	鉄蓋	上部壁A		中部壁B				下部壁C		下部壁A C		底版
	φ240型	φ250×150	φ250×200	φ250×100	φ250×150	φ250×200	φ250×300	φ250×φ350×200	φ250×φ350×300	φ250×φ350×150	φ250×φ350×300	φ250×40
600	● ○									● ○		● ○
700	● ○										● ○	● ○
800	● ○		●					●			● ○	● ○
900	● ○	○	●						● ○			● ○
1000	● ○		● ○	●					● ○			● ○
1200	● ○		● ○			○	●		● ○			● ○

仕切弁室 (φ250～φ300)

●印：φ250 ○印：φ300

H	鉄蓋	上部壁A		中部壁B				下部壁C		下部壁A C		底版
	φ320型	φ350×150	φ350×200	φ350×100	φ350×150	φ350×200	φ350×300	φ350×φ450×200	φ350×φ450×300	φ350×φ450×150	φ350×φ450×300	φ350×40
700	● ○									● ○		● ○
800	● ○									○	●	● ○
900	● ○	●						●			○	● ○
1000	● ○	●	○					○	●			● ○
1100	● ○	●	○	●					● ○			● ○
1200	● ○	●	○	○		●			● ○			● ○
1300	● ○	●	○			○	●		● ○			● ○

空気弁室 (単口用)

H	鉄蓋	調整リング	上部壁A	中部壁B		下部壁C			下部壁A C	底版
	550×350×200	550×350×50	550×350×200	550×350×100	550×350×200	550×350×100	550×350×200	550×350×400	550×350×200	750×200×40
700	●	●	●			●				●
800～	●		●				●			●

消火栓室 (単口用)

H	鉄蓋	調整リング	上部壁A	中部壁B		下部壁C			下部壁A C	底版
	550×350×200	550×350×50	550×350×200	550×350×100	550×350×200	550×350×100	550×350×200	550×350×400	550×350×200	750×200×40
700	●	●	●			●				●
800～	●		●				●			●

注：土被りH=800以上の消火栓・空気弁室については、両フランジ短管にて消火栓・空気弁（補修弁含む）の設置高を調整するため、弁室の高さ(底高)は補修弁の下あたりになるように調整すること。

注：標準図の組合せは標準であり、設置する仕切弁のボルトナットが見えるように調整リング等で調整すること。
鉄蓋は、市名・市章入りとする。
レジンコンクリート製とする。

(参考)

(1号箇所)

工事名	国道167号(鵜方磯部BP) 配水管布設工事(阿児工区その2)		
施工箇所名	志摩市阿児町鵜方地内		
図面の種類	弁室据付標準図		
縮尺	1:20	図面番号	12
志摩市上下水道部			