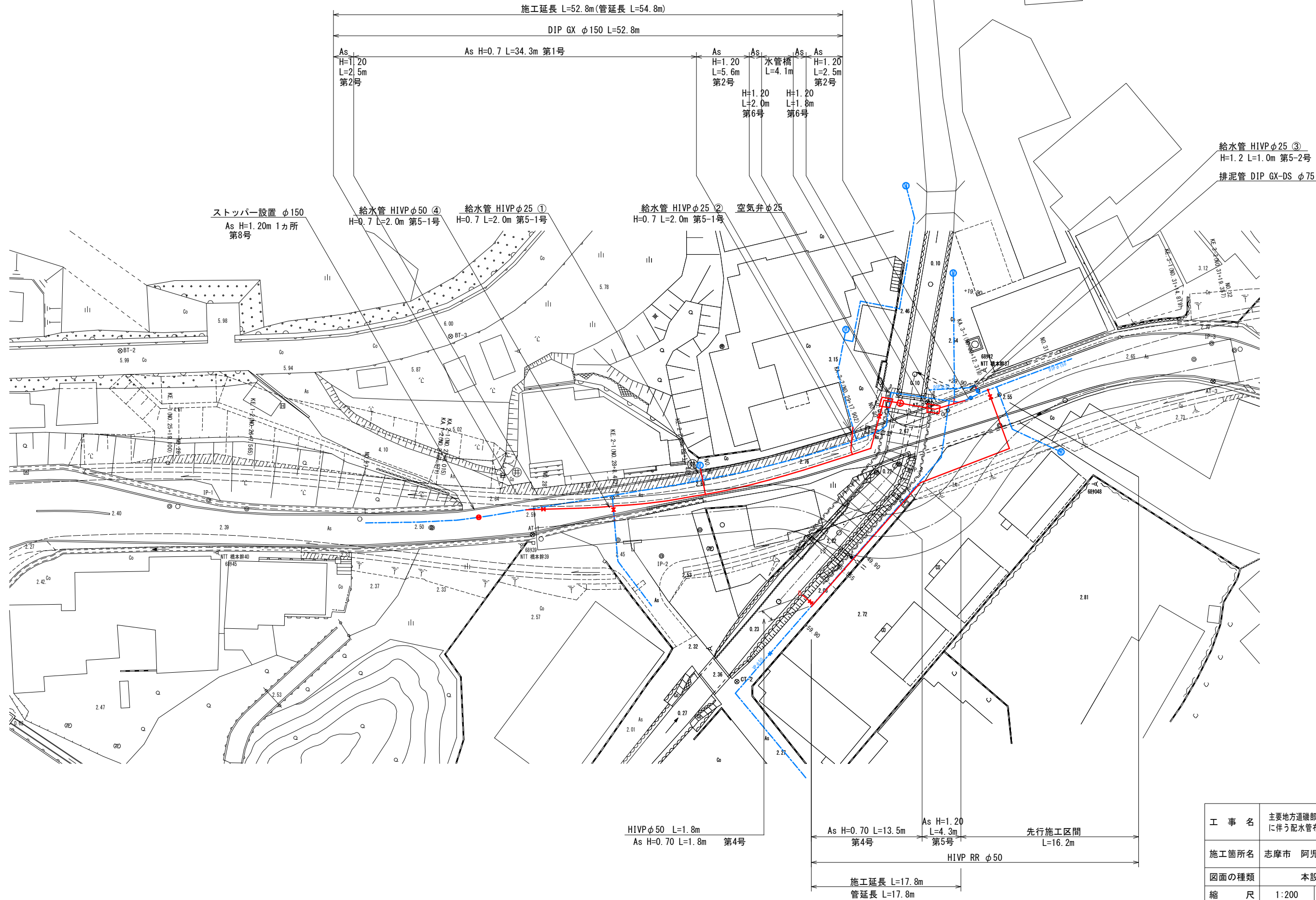
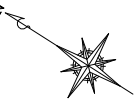


平成十六年十月

工 事 名	主要地方道磯部大王線道路改良工事に伴う配水管布設工事（前田川）		
施工箇所名	志摩市 阿児町 甲賀 地内		
図面の種類	位 置 図		
縮 尺	1:50,000	図面番号	1
志 摩 市 上 下 水 道 部			

本 設 平 面 図
S=1:200



給水管 HIVP φ25 ③
H=1.2 L=1.0m 第5-2号
排泥管 DIP GX-DS φ75

ストッパー設置 φ150
As H=1.20m 1カ所
第8号

給水管 HIVP φ50 ④
H=0.7 L=2.0m 第5-1号

給水管 HIVP φ25 ①
H=0.7 L=2.0m 第5-1号

給水管 HIVP φ25 ②
H=0.7 L=2.0m 第5-1号

空気弁 φ25

HIVP φ50 L=1.8m
As H=0.70 L=1.8m 第4号

As H=0.70 L=13.5m
第4号

As H=1.20
L=4.3m
第5号

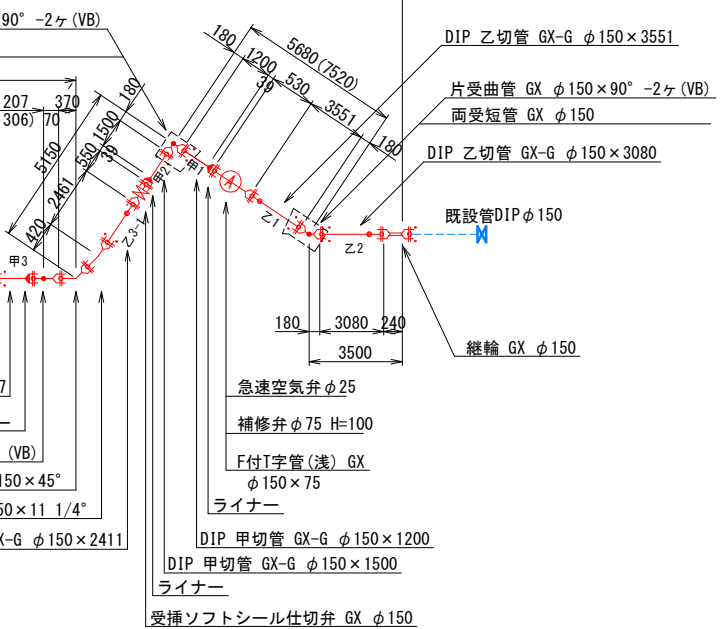
先行施工区間
L=16.2m

HIVP RR φ50

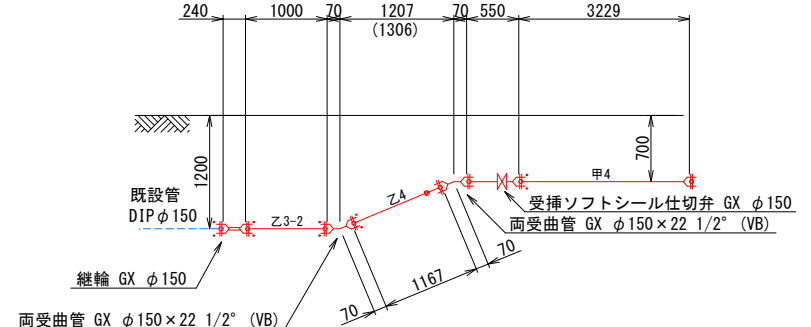
施工延長 L=17.8m
管延長 L=17.8m

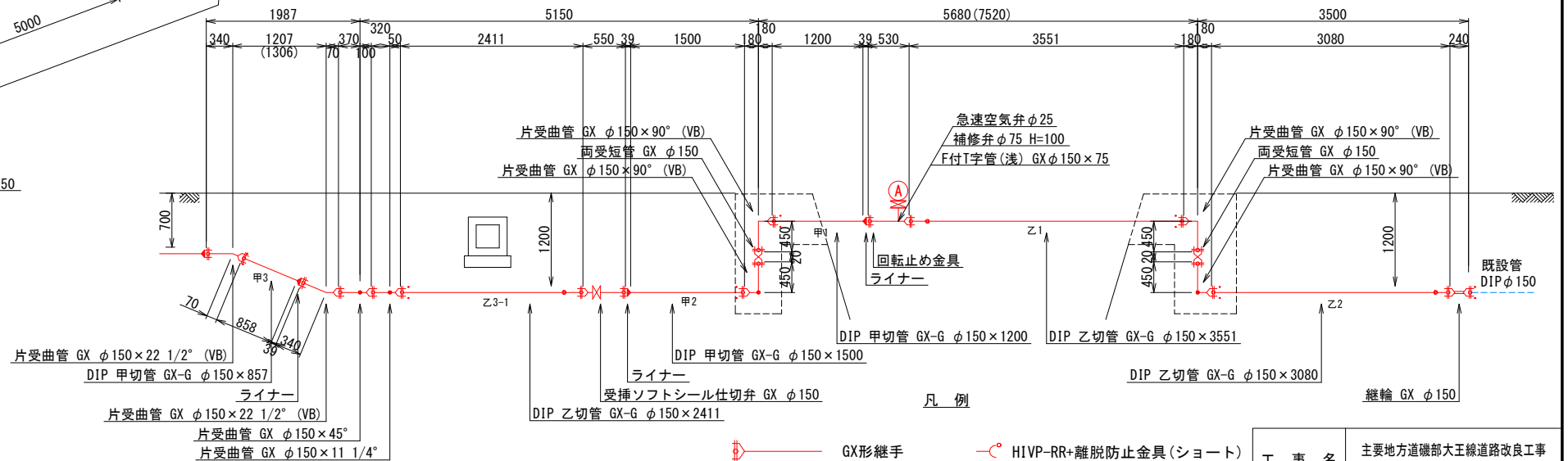
工 事 名	主要地方道磯部大王線道路改良工事に伴う配水管布設工事（前田川）		
施工箇所名	志摩市 阿児町 甲賀 地内		
図面の種類	本設平面図		
縮 尺	1:200	図面番号	2
志摩市上下水道部			








Free
DIP GX $\phi 150$ L=52.8m (54.8m)



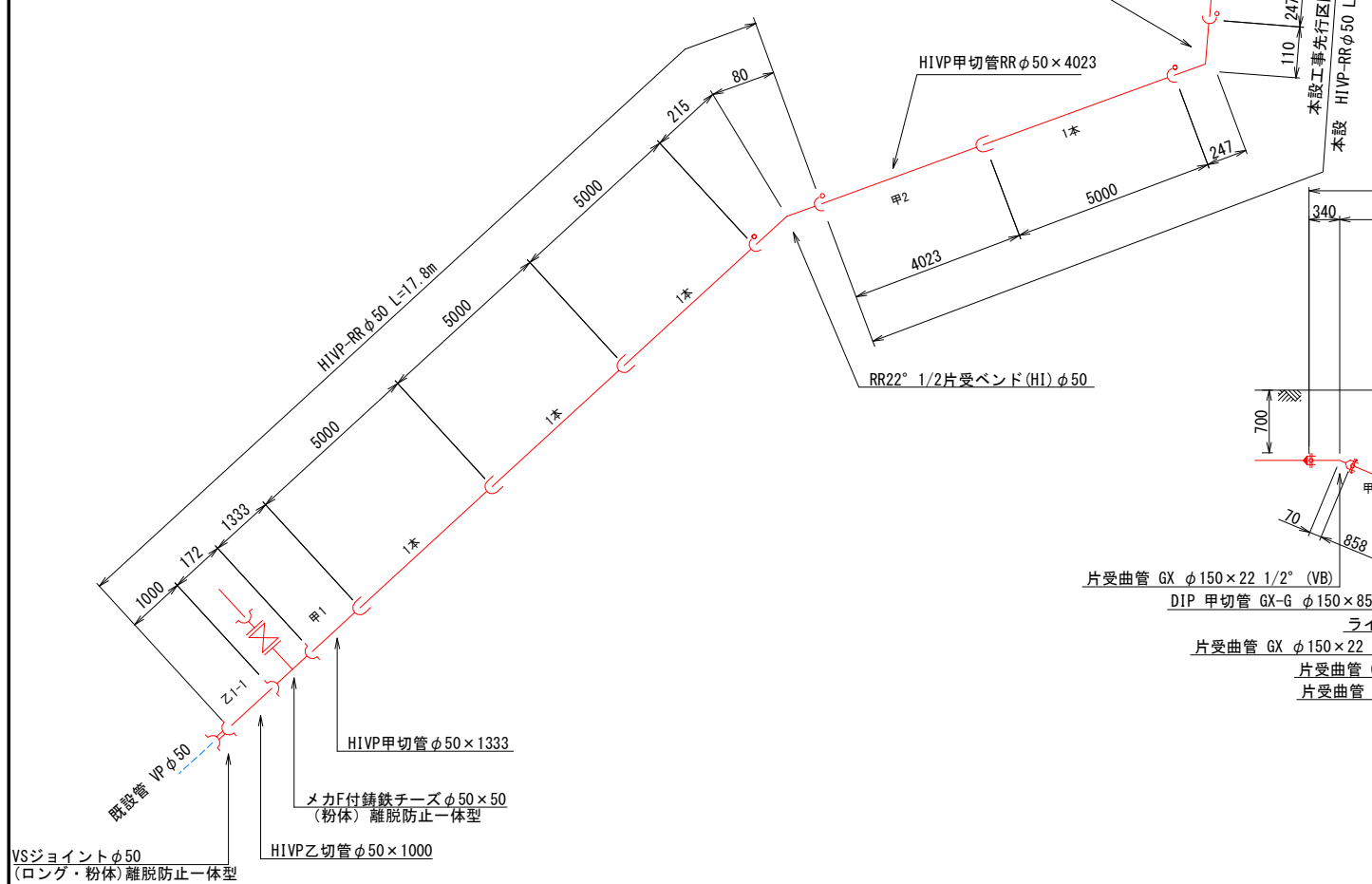
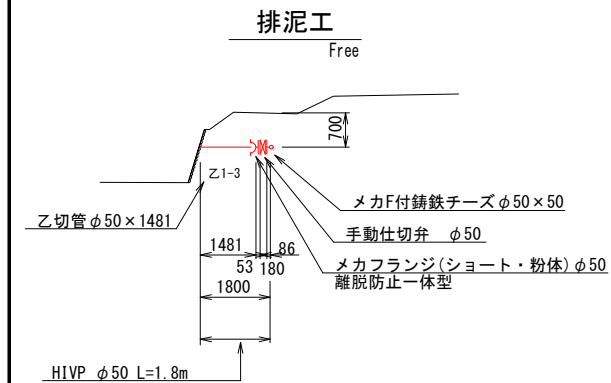
1207 70 550



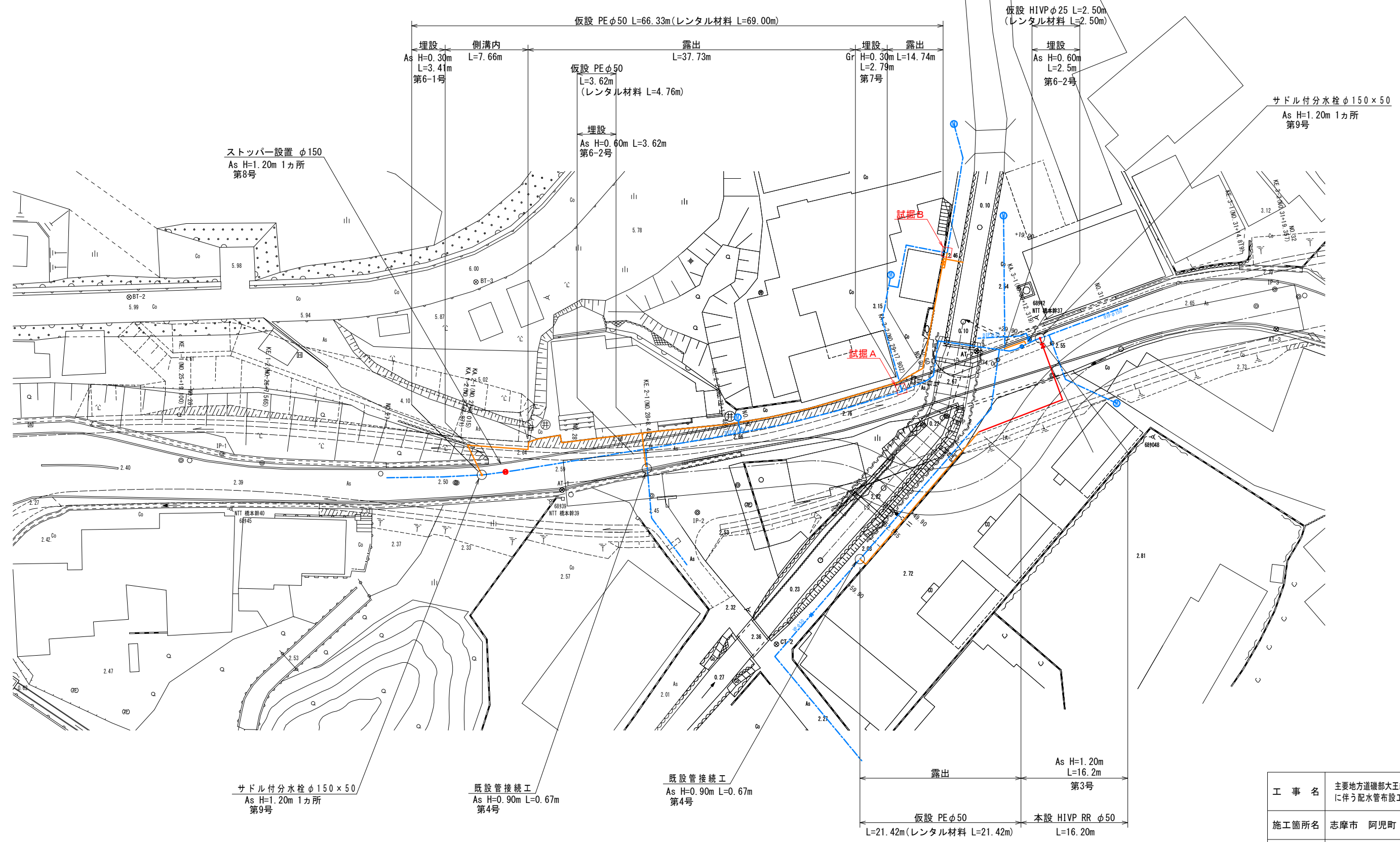
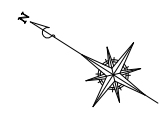


- | | | | |
|---|------------------|---|-----------------------|
|  | GX形継手 |  | HIVP-RR+離脱防止金具 (ショート) |
|  | GX形継手
(ライナ付き) |  | HIVP-RR (ロング) |
|  | GX形 P-Link |  | 離脱防止一体型 |
|  | GX形 G-Link | | |

工 事 名	主要地方道磯部大王線道路改良工事 に伴う配水管布設工事（前田川）		
施工箇所名	志摩市 阿児町 甲賀 地内		
図面の種類	本設配管図		
縮 尺	Free	図面番号	3
志 摩 市 上 下 水 道 部			

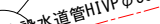
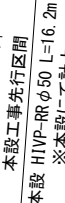
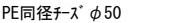


仮設管平面図
S=1:200



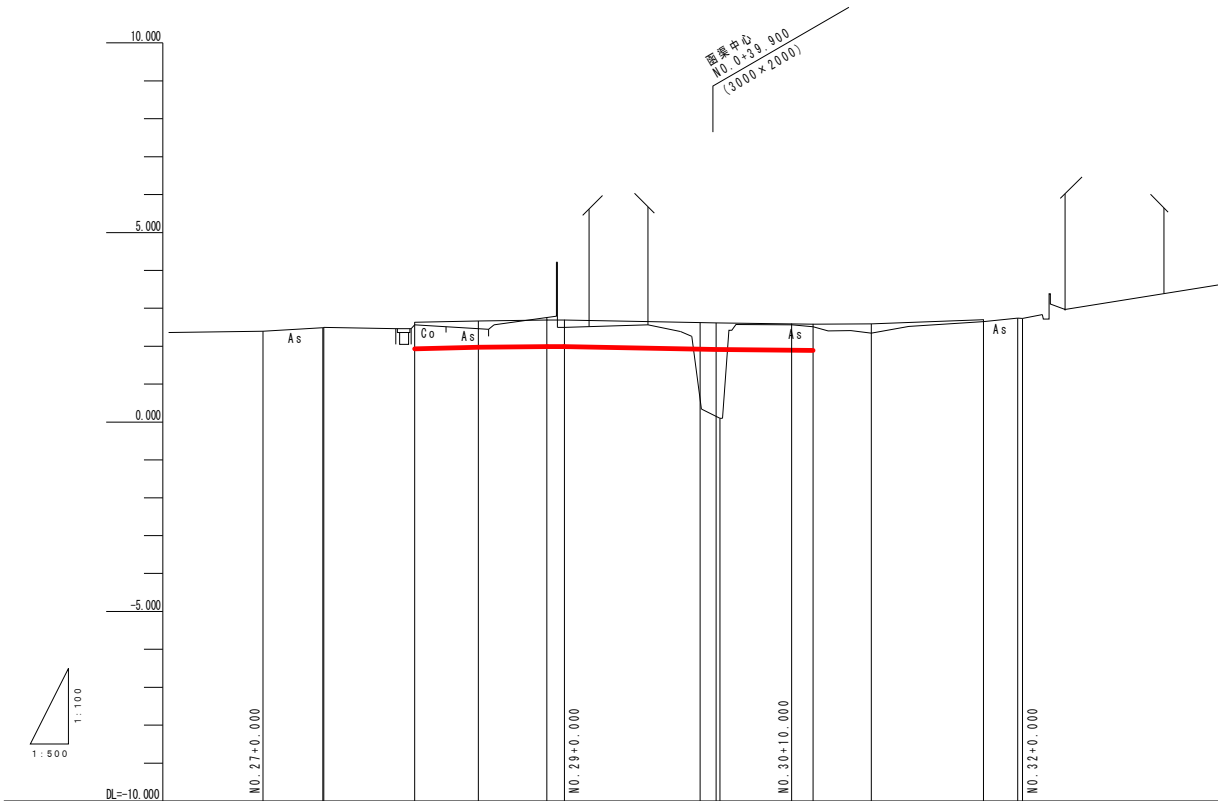
S=Free

(φ13の場合)

志摩市上下水道部

縦断面図

V=1:100
H=1:500

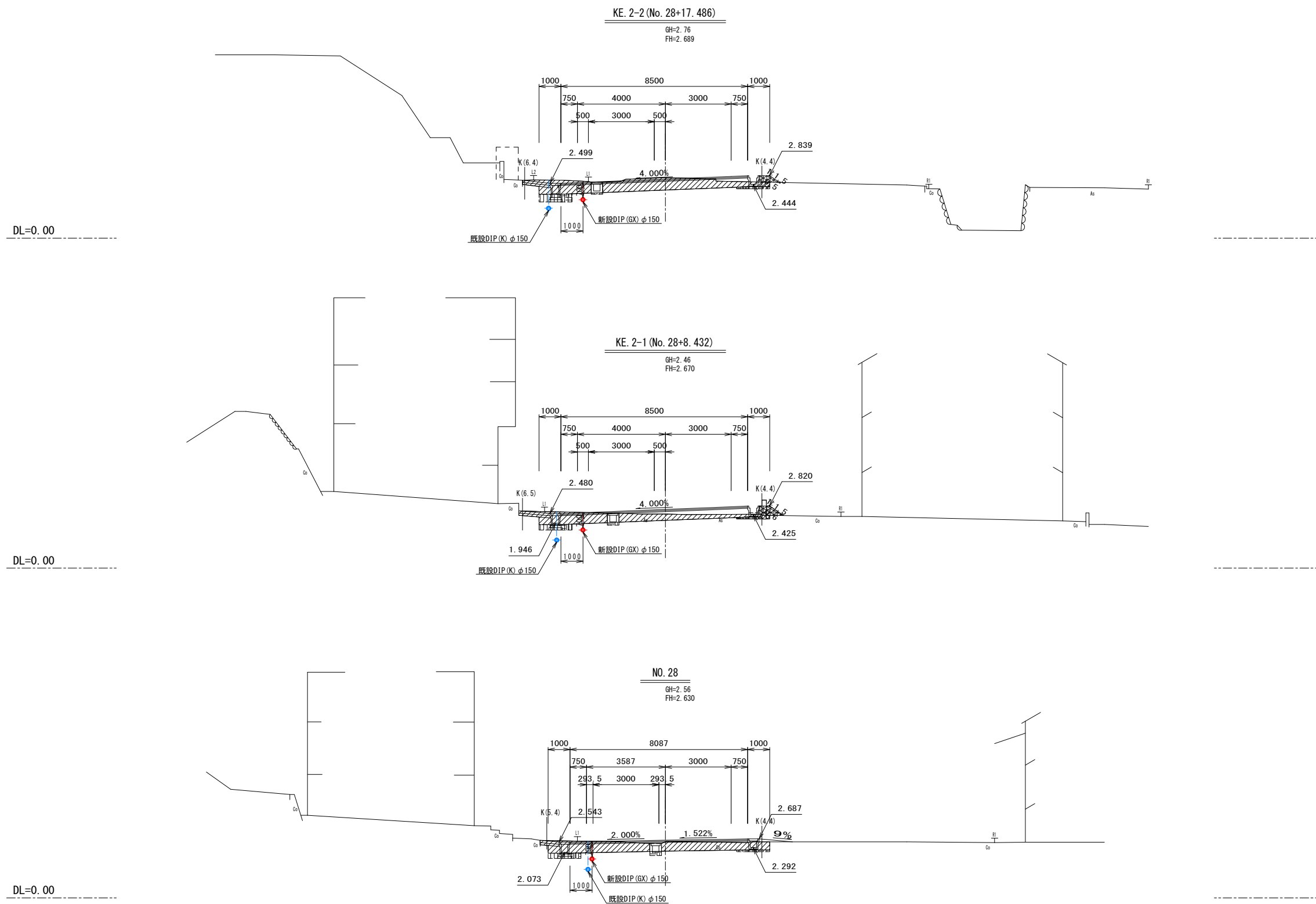


測 点	単 距 離	追 加 距 離	地 盤 高	計 画 高	切 土	盛 土	埋 設 高 (水道)	土 被 り (水道)	勾 配
NO. 27	0.000	540.000	2.39			0.200			2.530
KA 2-1 NO. 27	7.871 0.141	547.871 548.015	2.49 2.45			0.135 0.136			<div><div></div><div>i=0.500% L=40.000m</div></div>
NO. 28	11.988	560.000	2.56	2.630		0.109	1.330	0.70	
KE 2-1	8.432	568.432	2.46	2.670		0.220	1.370	0.70	
KE 2-2	9.054	577.486	2.76	2.689	0.086		1.989	0.70	2.730
NO. 29	2.314	580.000	2.50	2.689		0.169	1.989	0.70	<div><div></div><div>i=0.600% L=30.000m</div></div>
KA 2-2 NO. 30 (河川側)	17.900 2.098 0.500	597.902 600.000 600.500	0.61 0.15 0.10	2.624 2.614		1.989 2.440 2.448	1.924 1.914	0.70 0.70 0.70	
KA 3-1	12.319	612.319	2.51	2.586		0.081	1.886	0.70	2.550
NO. 31	7.682	620.000	2.34	2.594		0.307			<div><div></div><div>i=0.400% L=30.000m</div></div>
KE 3-1	14.819	634.819	2.65	2.689		0.230			
KE 3-2 NO. 32	4.538 0.648	639.357 640.000	2.74 2.73			0.244 0.270			2.670

工 事 名	主要地方道磯部大王線道路改良工事に伴う配水管布設工事（前田川）		
施工箇所名	志摩市 阿児町 甲賀 地内		
図面の種類	縦断面図		
縮 尺	V=1:100 H=1:500	図面番号	6
志摩市上下水道部			

横断面図(1)

S=1:100



NO. 28, KE. 2-1 (No. 28+8.632), KE. 2-2 (No. 28+17.686)

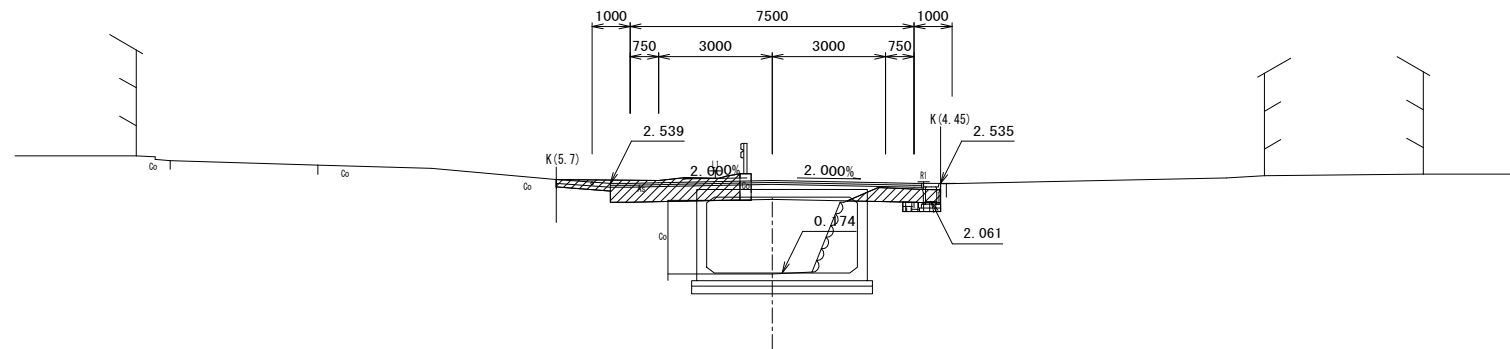
工 事 名	主要地方道磯部大王線道路改良工事に伴う配水管布設工事（前田川）		
施工箇所名	志摩市 阿児町 甲賀 地内		
図面の種類	横断面図(1)		
縮 尺	1:100	図面番号	7
志摩市上下水道部			

横断面図(2)

S=1:100

NO. 30

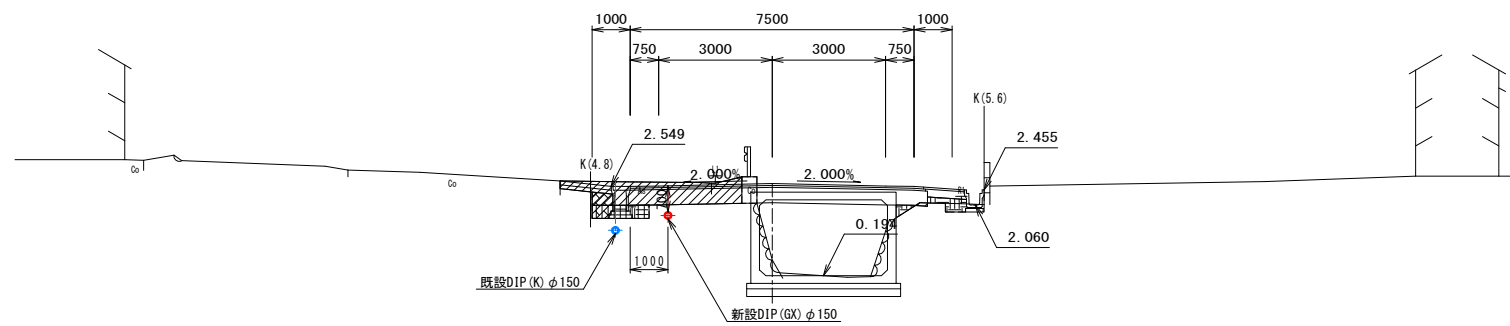
GH=0.15
FH=2.614



DL=0.00

KA. 2-2 (No. 29+17.902)

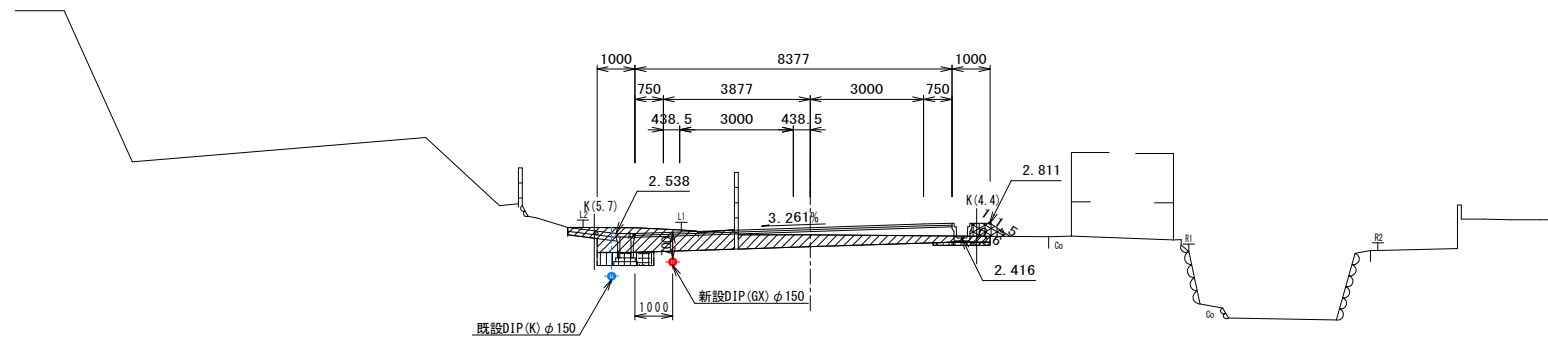
GH=0.61
FH=2.624



DL=0.00

NO. 29

GH=2.50
FH=2.689



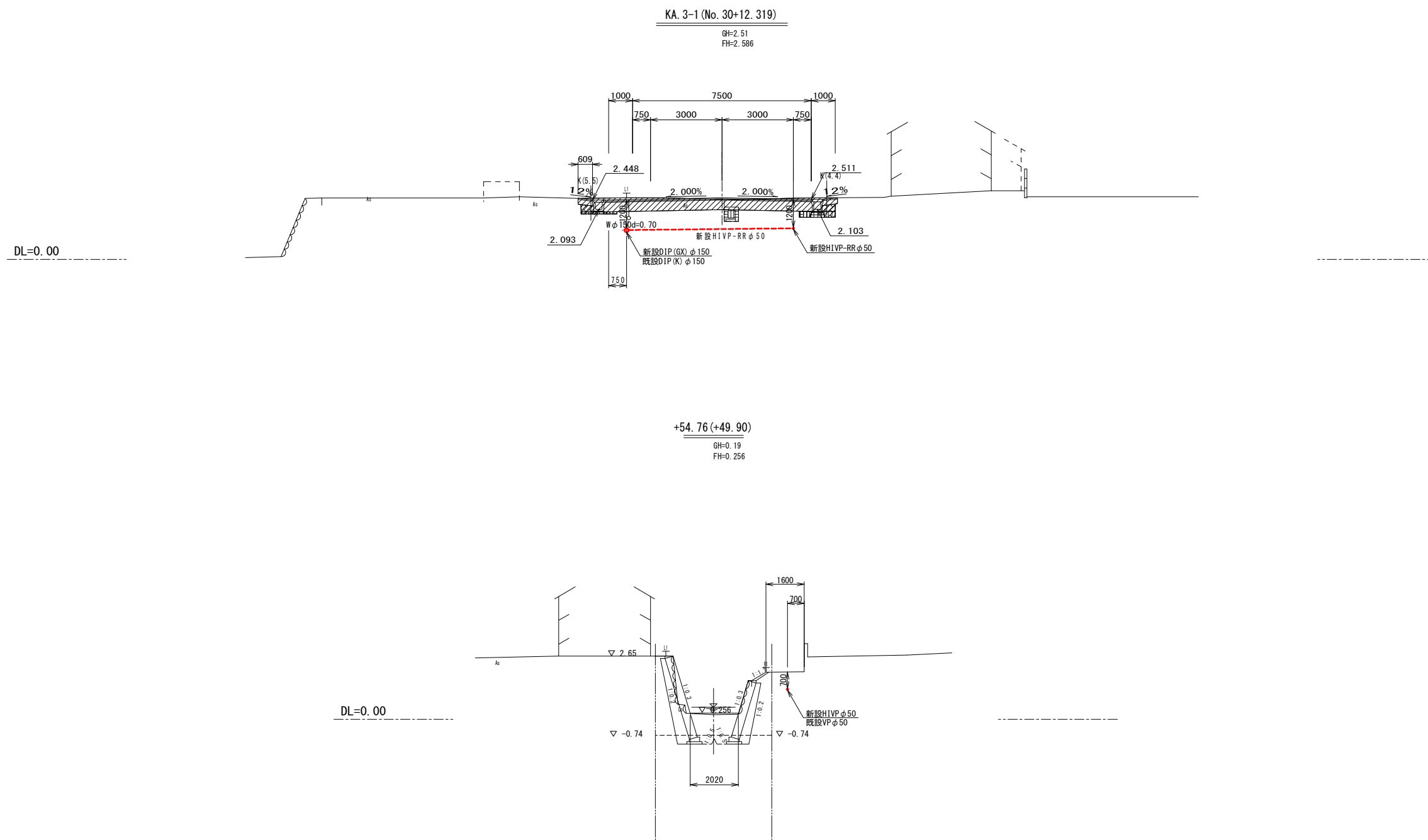
DL=0.00

NO. 29, KA. 2-2 (No. 29+17.902), No. 30

工 事 名	主要地方道磯部大王線道路改良工事に伴う配水管布設工事（前田川）		
施工箇所名	志摩市 阿児町 甲賀 地内		
図面の種類	横断面図(2)		
縮 尺	1:100	図面番号	8
志摩市上下水道部			

横断面図(3)

S=1:100

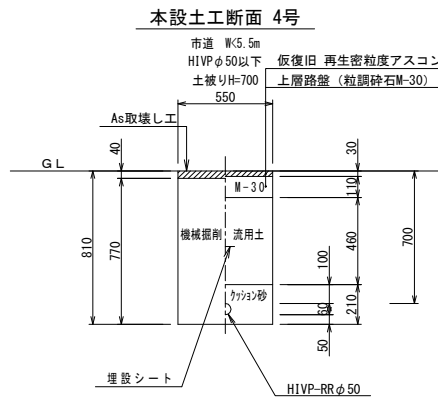
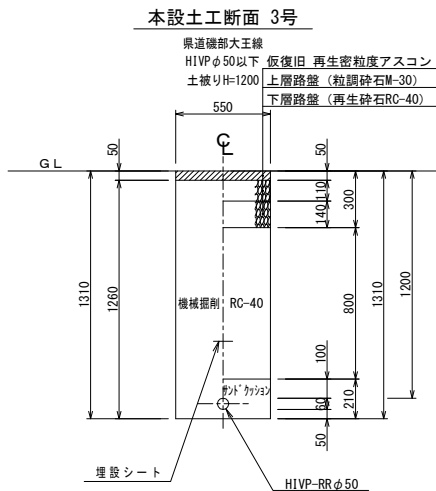
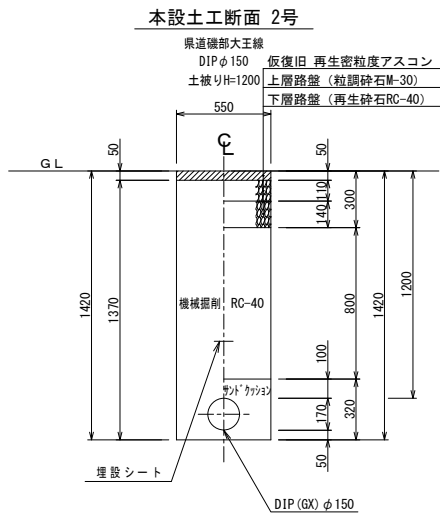
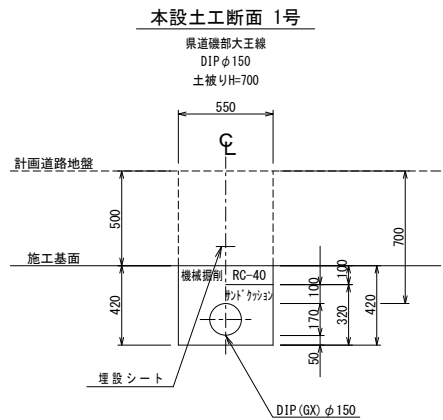


KA. 3-1 (No. 30+12. 319), +54. 76(+49. 90)

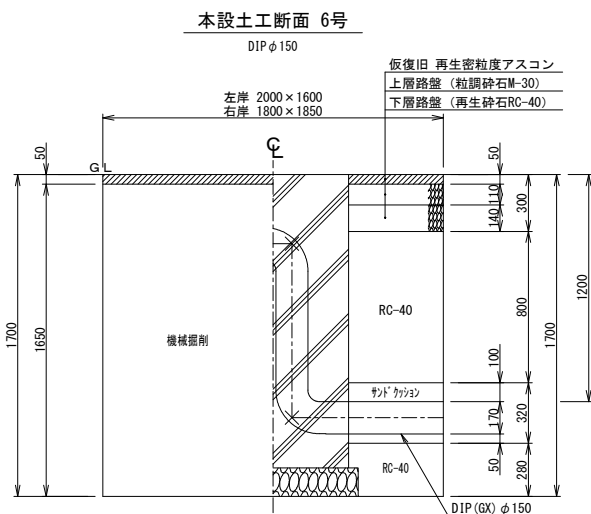
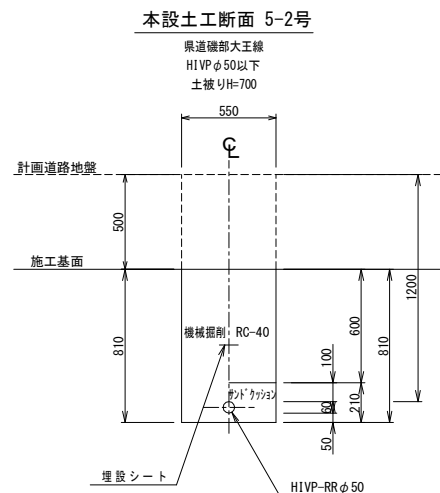
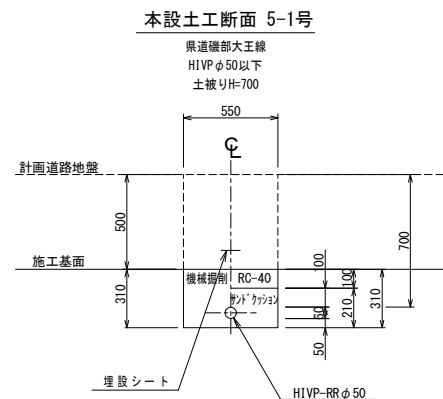
工 事 名	主要地方道碓部大王線道路改良工事に伴う配水管布設工事（前田川）		
施工箇所名	志摩市 阿児町 甲賀 地内		
図面の種類	横断面図(3)		
縮 尺	1:100	図面番号	9
志 摩 市 上 下 水 道 部			

本設掘削標準図

S=1:20



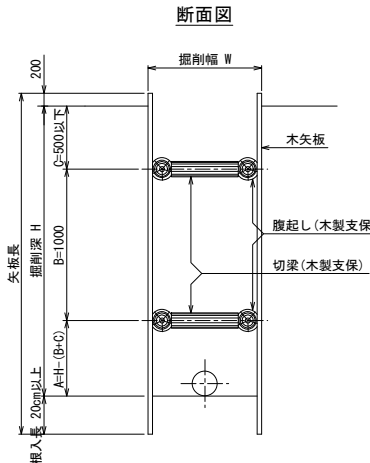
※ 埋設シートは管天300mmに入れる。



土留工標準図

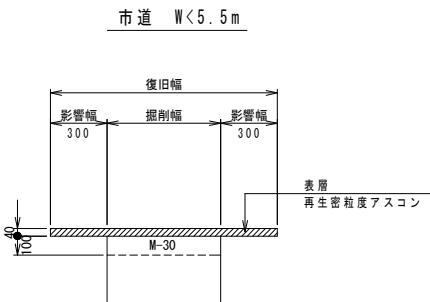
S=NO SCALE

木矢板 (1.5<H≤2.3)



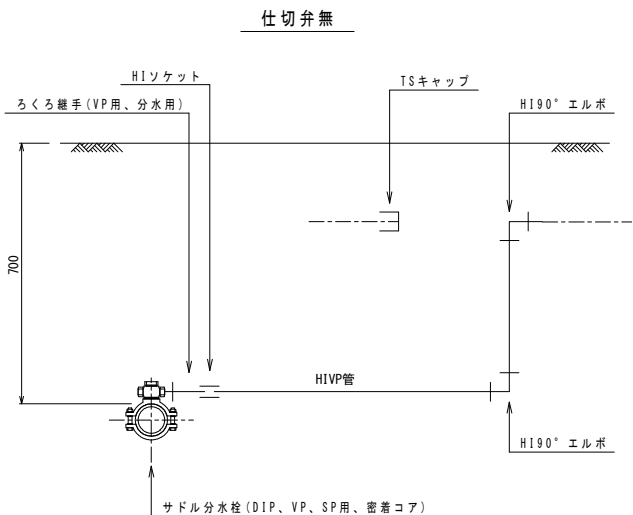
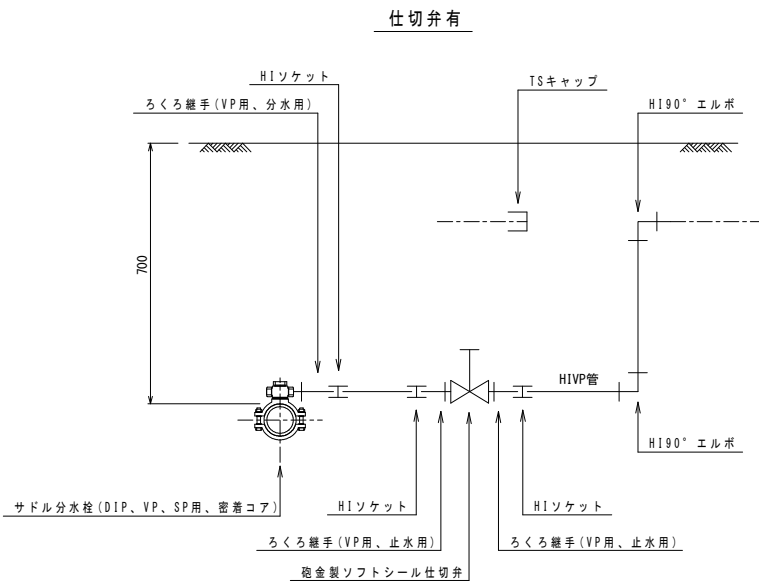
掘削深	木矢板		支 保 材		
	矢板長	矢板厚	段数	腹起し材	切梁材
1.5<H≤1.7	2.1	45	1	木製支保	木製支保
1.7<H≤2.0	2.4	45	1	木製支保	木製支保
2.0<H≤2.3	2.7	45	2	木製支保	木製支保

※腹起しの設置位置については、現場状況に応じ検討を行うものとする。
同様に矢板材についても、支保材を含めた検討を要しながら施工を行うものとする。



給水管布設標準図

S=NO SCALE



注：密着コアは、本管DIP(内面紛体塗装)のみ。

注：給水取出口径φ25mmを超える場合は同径、φ25mm以下はφ25mmとする。

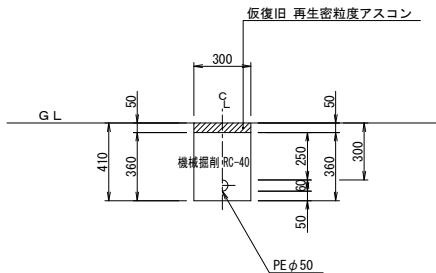
工 事 名	主要地方道磯部大王線道路改良工事に伴う配水管布設工事 (前田川)		
施工箇所名	志摩市 阿児町 甲賀 地内		
図面の種類	本設掘削標準図		
縮 尺	1:20	図面番号	10
志摩市上下水道部			

仮設掘削標準図

S=1:20

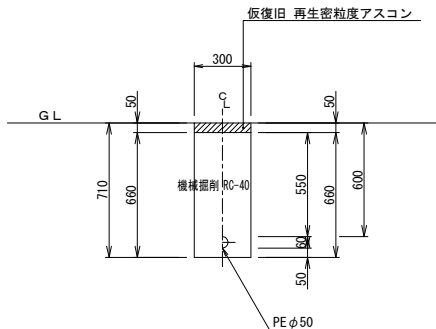
仮設土工断面 6-1号

県道磯部大王線
PEφ50以下
土被りH=300



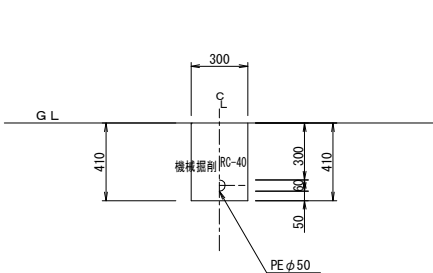
仮設土工断面 6-2号

県道磯部大王線
PEφ50以下
土被りH=600



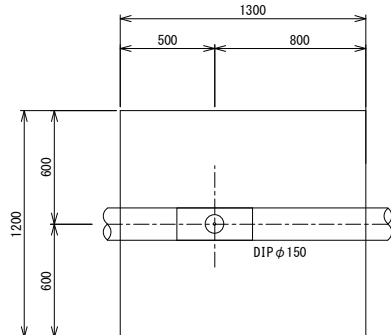
仮設土工断面 7号

県道磯部大王線
PEφ50以下
土被りH=300



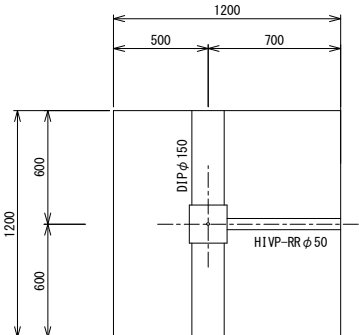
ストッパー断面 8号

県道磯部大王線
不排水仕切弁部 (DIPφ150)
土被りH=1200



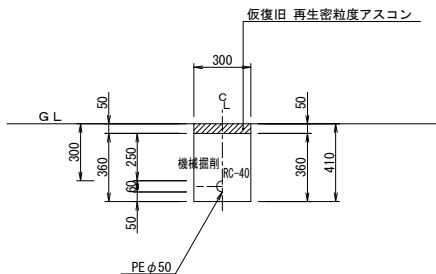
サドル付分水栓断面 9号

県道磯部大王線
サドル付分水栓 (DIP用φ150×50)
土被りH=1200



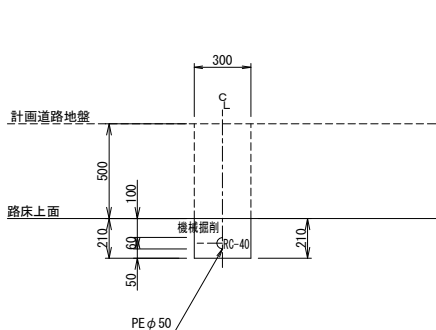
仮設土工断面 6-1号 (撤去)

県道磯部大王線
PEφ50以下
土被りH=300



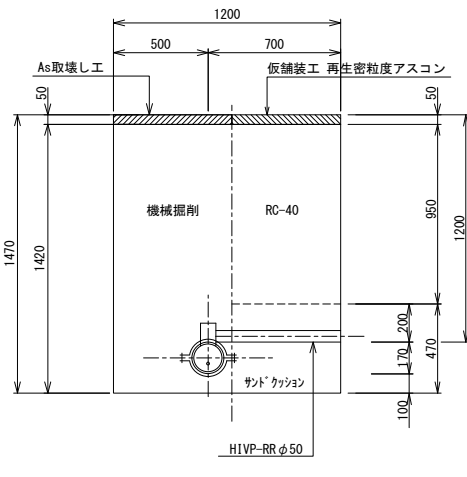
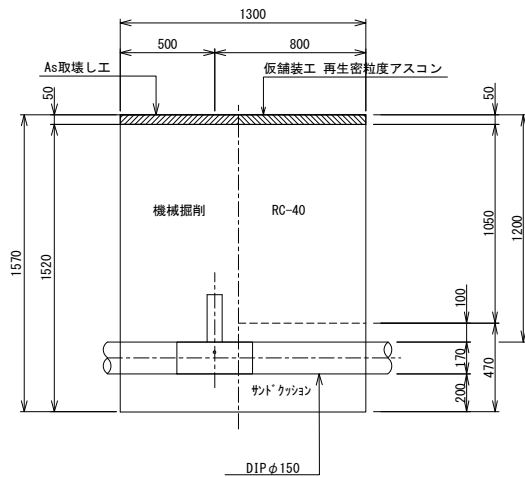
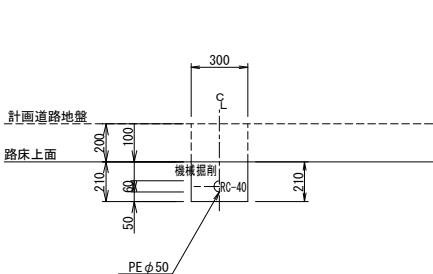
仮設土工断面 6-2号 (撤去)

県道磯部大王線
PEφ50以下
土被りH=100



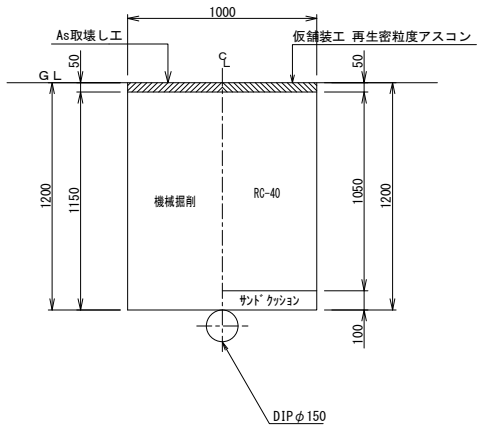
仮設土工断面 7号 (撤去)

県道磯部大王線
PEφ50以下
土被りH=100



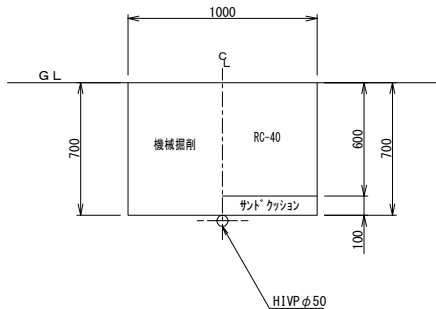
試掘A土工断面

県道磯部大王線
DIPφ150
土被りH=1200



試掘B土工断面

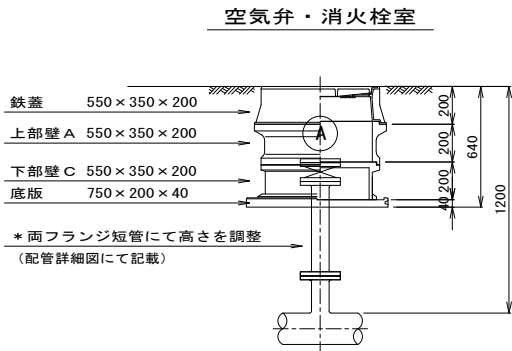
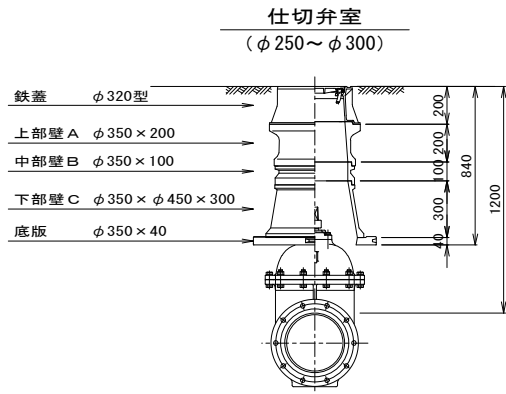
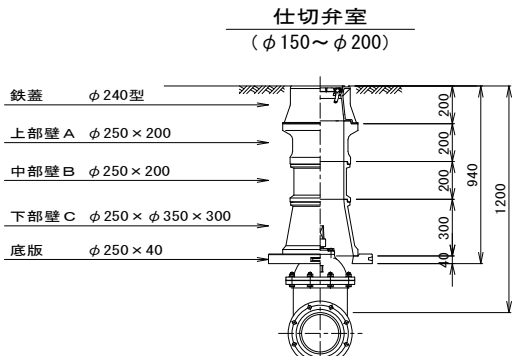
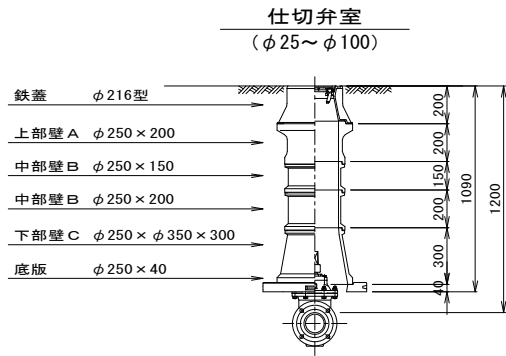
県道磯部大王線
HIVPφ50以下
土被りH=700



工 事 名	主要地方道磯部大王線道路改良工事に伴う配水管布設工事 (前田川)		
施工箇所名	志摩市 阿児町 甲賀 地内		
図面の種類	仮設掘削標準図		
縮 尺	1:20	図面番号	11
志摩市上下水道部			

弁室据付標準図

S=1:20



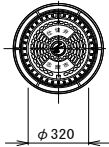
鉄蓋 φ216型



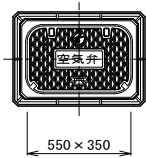
鉄蓋 φ240型



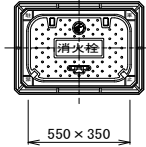
鉄蓋 φ320型



空気弁鉄蓋 550×350型



消火栓鉄蓋 550×350型



消火栓蓋はカラー塗装とする。

仕切弁室 (φ25～φ100)

● 印：φ75 ○ 印：φ100

H	鉄蓋	上部壁A		中部壁B				下部壁C		下部壁A C		底板
	φ216型	φ250×150	φ250×200	φ250×100	φ250×150	φ250×200	φ250×300	φ250×φ350×200	φ250×φ350×300	φ250×φ350×150	φ250×φ350×300	φ250×40
500	● ○									● ○		● ○
600	● ○										● ○	● ○
700	● ○	○	●					● ○				● ○
800	● ○	○	●						● ○			● ○
900	● ○	○	●	● ○					● ○			● ○
1000	● ○		● ○		○	●			● ○			● ○
1200	● ○		● ○	●	○	○	●		● ○			● ○
1300	● ○		● ○		○	●	● ○		● ○			● ○

仕切弁室 (φ150～φ200)

● 印：φ150 ○ 印：φ200

H	鉄蓋	上部壁A		中部壁B				下部壁C		下部壁A C		底板
	φ240型	φ250×150	φ250×200	φ250×100	φ250×150	φ250×200	φ250×300	φ250×φ350×200	φ250×φ350×300	φ250×φ350×150	φ250×φ350×300	φ250×40
600	● ○									● ○		● ○
700	● ○										● ○	● ○
800	● ○		●					●			● ○	● ○
900	● ○	○	●						● ○			● ○
1000	● ○		● ○	●					● ○			● ○
1200	● ○		● ○			○	●		● ○			● ○

仕切弁室 (φ250～φ300)

● 印：φ250 ○ 印：φ300

H	鉄蓋	上部壁A		中部壁B				下部壁C		下部壁A C		底板
	φ320型	φ350×150	φ350×200	φ350×100	φ350×150	φ350×200	φ350×300	φ350×φ450×200	φ350×φ450×300	φ350×φ450×150	φ350×φ450×300	φ350×40
700	● ○									● ○		● ○
800	● ○									○	●	● ○
900	● ○	●						●			○	● ○
1000	● ○	●	○					○	●			● ○
1100	● ○	●	○	●					● ○			● ○
1200	● ○	●	○	○		●			● ○			● ○
1300	● ○	●	○			○	●		● ○			● ○

空気弁室 (単口用)

H	鉄蓋	調整リング	上部壁 A	中部壁 B		下部壁 C			下部壁 A C	底板
	550 × 350 × 200	550 × 350 × 50	550 × 350 × 200	550 × 350 × 100	550 × 350 × 200	550 × 350 × 100	550 × 350 × 200	550 × 350 × 400	550 × 350 × 200	750 × 200 × 40
700	●	●	●			●				●
800～	●		●				●			●

消火栓室 (単口用)

H	鉄蓋	調整リング	上部壁 A	中部壁 B		下部壁 C			下部壁 A C	底板
	550 × 350 × 200	550 × 350 × 50	550 × 350 × 200	550 × 350 × 100	550 × 350 × 200	550 × 350 × 100	550 × 350 × 200	550 × 350 × 400	550 × 350 × 200	750 × 200 × 40
700	●	●	●			●				●
800～	●		●				●			●

注：土被りH=800以上の消火栓・空気弁室については、両フランジ短管にて消火栓・空気弁（補修弁含む）の設置高を調整するため、弁室の高さ（底高）は補修弁の下あたりになるように調整すること。

注：標準図の組合せは標準であり、設置する仕切弁のボルトナットが見えるように調整リング等で調整すること。
鉄蓋は、市名・市章入りとする。
レジンコンクリート製とする。

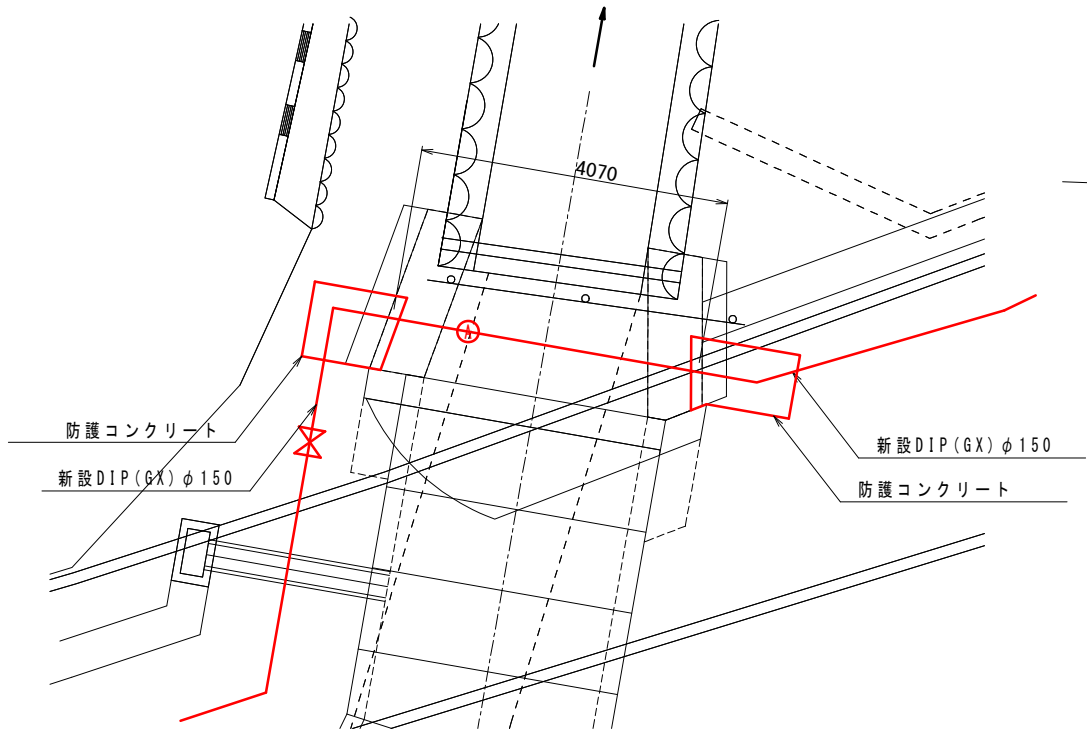
工 事 名	主要地方道磯部大王線道路改良工事に伴う配水管布設工事（前田川）		
施工箇所名	志摩市 阿児町 甲賀 地内		
図面の種類	弁室据付標準図		
縮 尺	1:20	図面番号	12
志摩市上下水道部			

露出配管計画図

S=1:50

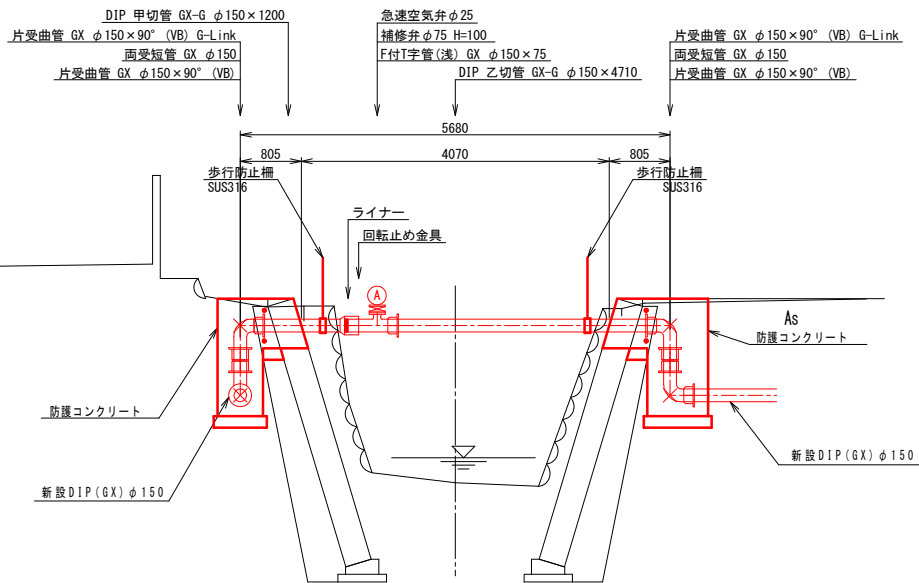
平面図

S=1:50



断面図

S=1:50

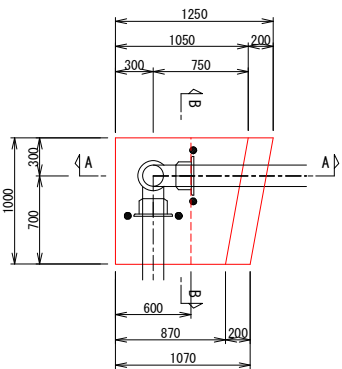


防護コンクリート構造図

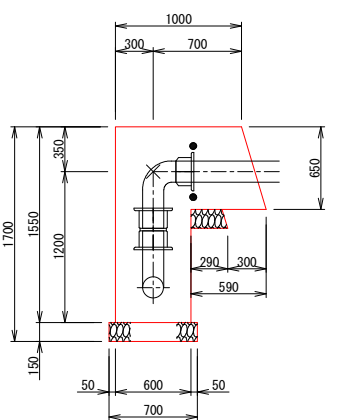
S=1:30

(左岸側)

平面図

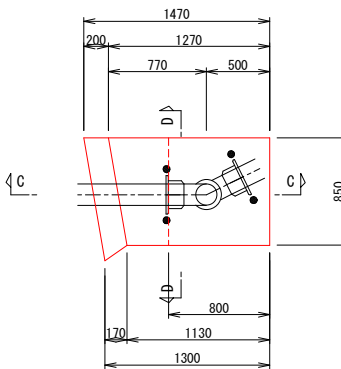


A-A断面図

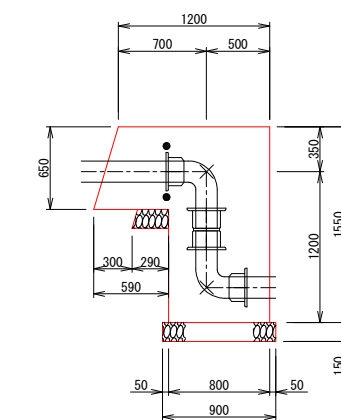


(右岸側)

平面図

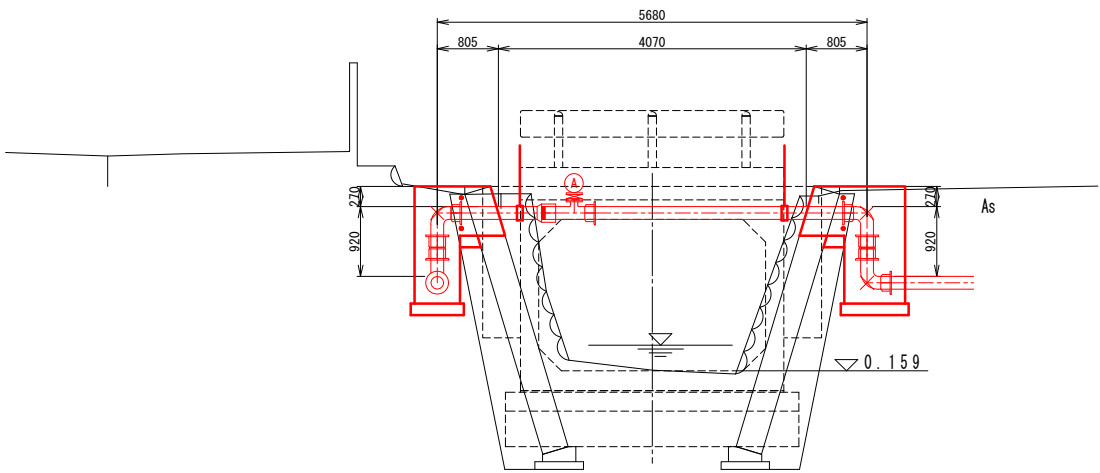


C-C断面図

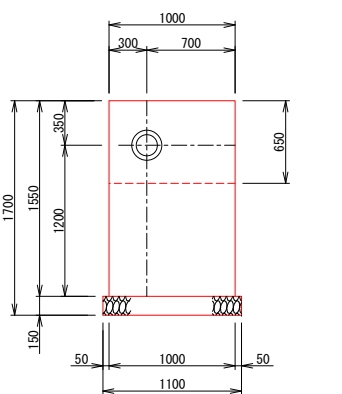


断面図

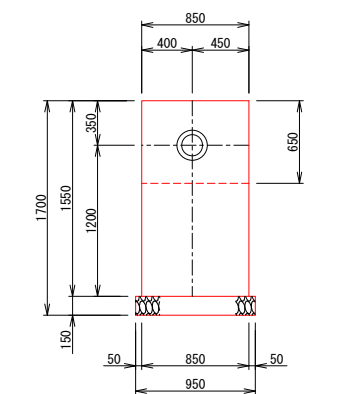
S=1:50



B-B断面図



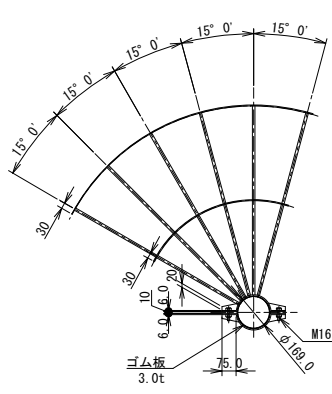
D-D断面図



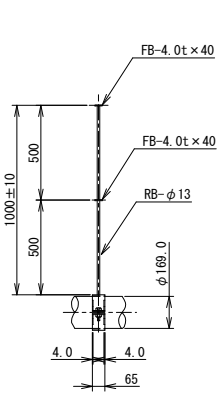
歩行防止柵詳細図

S=1:20

正面図



側面図



材質：SUS304（無塗装）

※ DIP-GX露出部（水管橋）の塗装は、DIP-GX露出仕様とする。

防護コンクリート材料表（1箇所当り）

品 種	規格・寸法	単位	数 量		備考
			左 岸	右 岸	
コンクリート	18-8-40	m3	1.15	1.26	
型 枠		m2	5.56	5.79	
砕石基礎	RC-40	m2	1.09	1.13	

工 事 名	主要地方道磯部大王線道路改良工事に伴う配水管布設工事（前田川）		
施工箇所名	志摩市	阿児町	甲賀 地内
図面の種類	露出配管計画図		
縮 尺	1:50	図面番号	13
志摩市上下水道部			