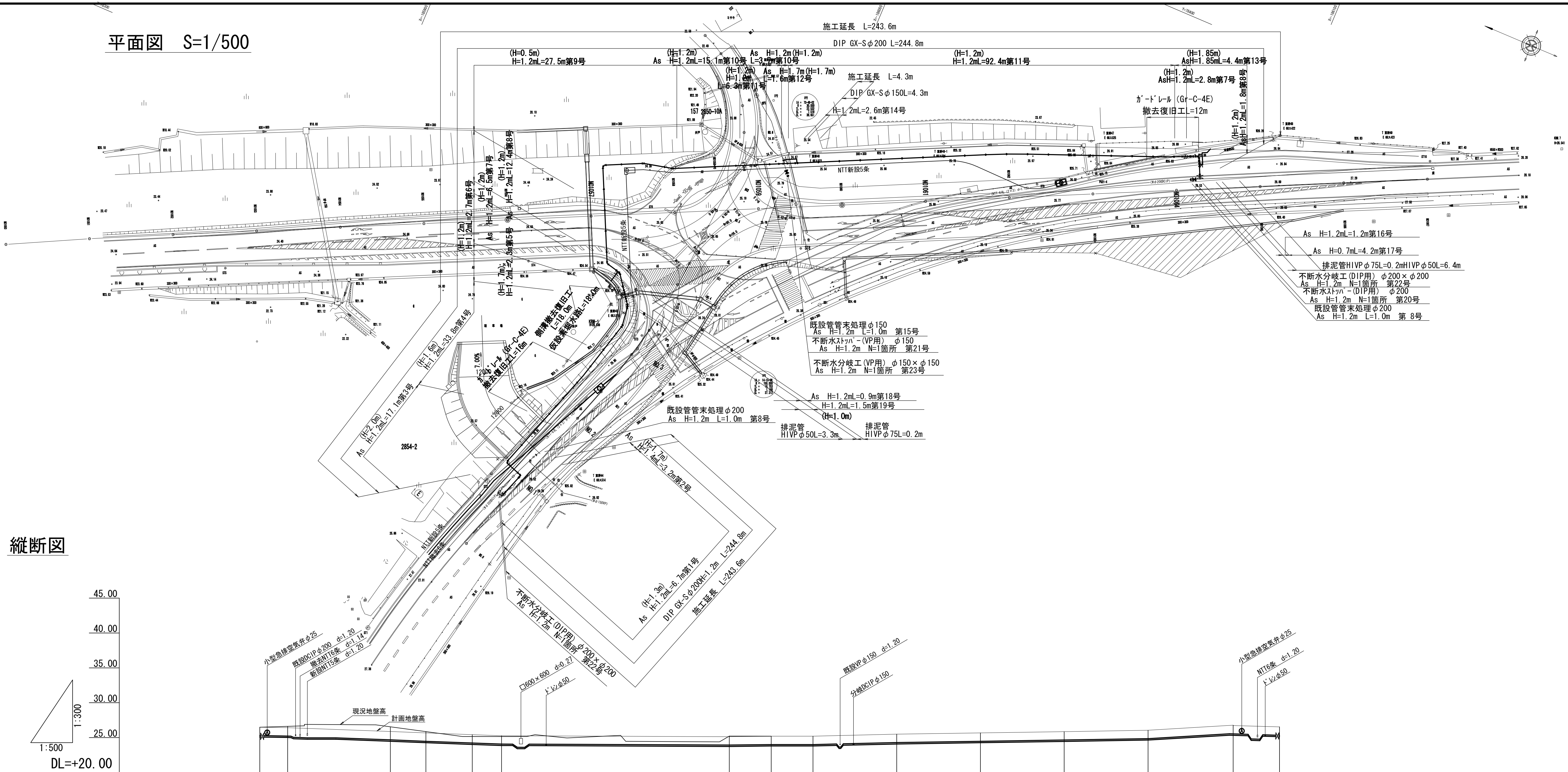




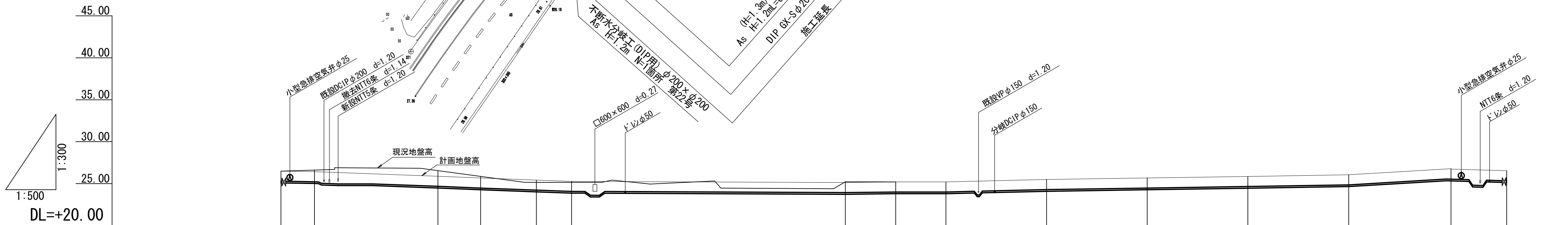
平成十六年十月

工事名	国道167号（鵜方磯部BP）道路改良工事に伴う配水管布設替工事（国道260号・赤松ヶ谷）		
施工箇所名	志摩市阿児町鵜方地内		
図面の種類	位置図		
縮尺	1/25,000	図面番号	1
志摩市上下水道部			

平面図 S=1/500



縦断面

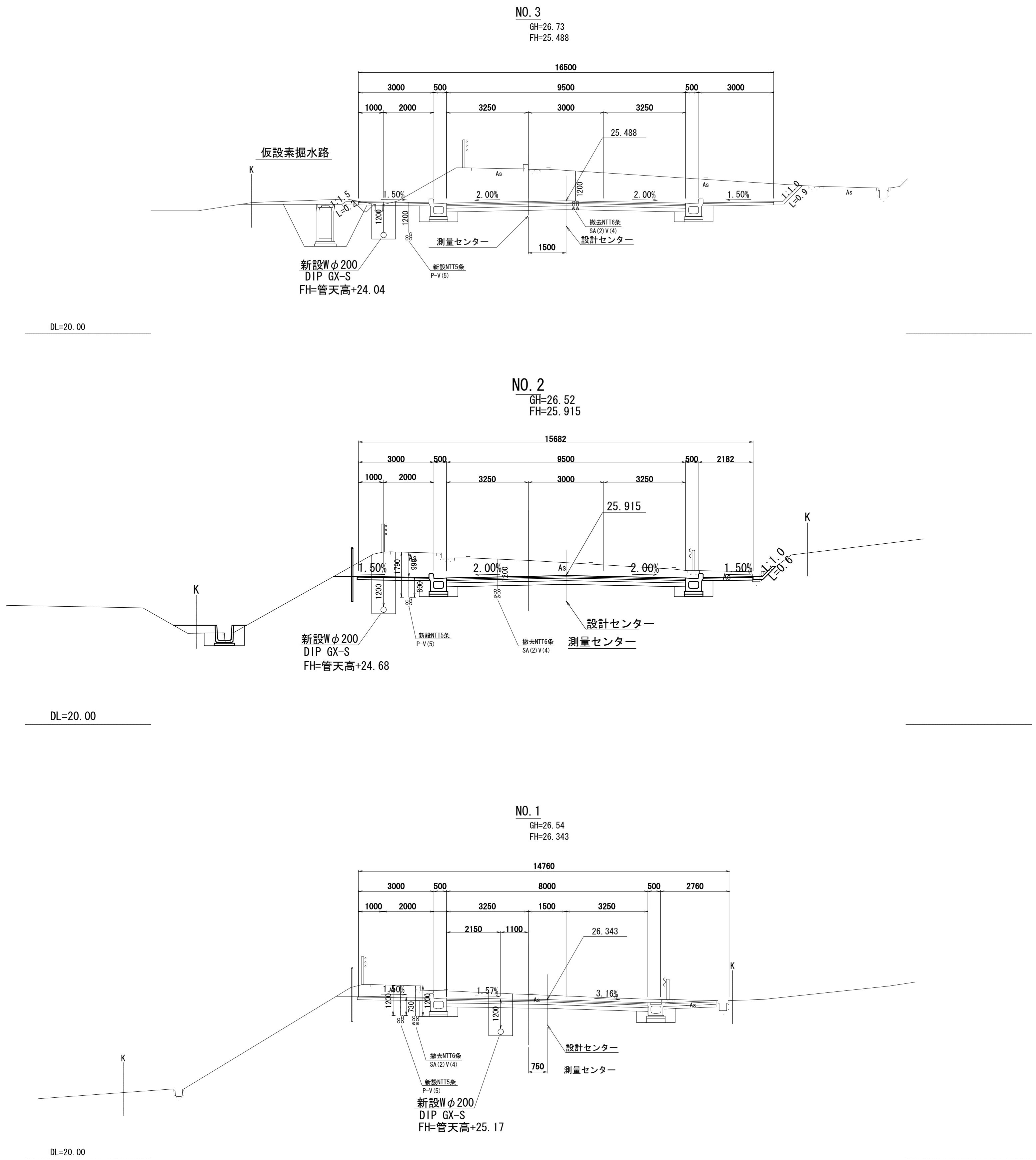
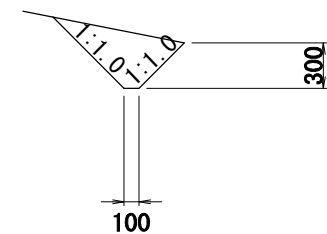


管 種 管 径	DIP GX-S φ200															
地盤上 静水压																
管中心 静水压																
管天高		25.99	25.17		24.68	24.47	24.04	24.07		23.93	24.00	24.09		24.29	24.47	24.65
埋設深		1.20	1.20		1.20	1.20	1.20	1.20		1.20	1.20	1.20		1.20	1.20	1.20
現在地盤高		26.49	26.59		26.85	26.51	25.35	25.19		25.28	25.20	25.00		25.49	25.67	25.85
計画地盤高		26.49	26.37		25.88	25.67	25.24	25.27		25.13	25.20	25.29		25.49	25.67	25.85
追加距離		0.00	6.67		31.19	39.68	50.77	57.76		111.99	121.99	131.99		151.99	171.99	191.99
単距離		0.00	6.67		24.52	8.49	11.09	6.99		54.23	10.00	10.00		20.00	20.00	20.00
符 号	NO.0 +14.6	NO.1		NO.2	BC.1		NO.3	SP.1		NO.1058	NO.1058 +10.00	NO.1059		NO.1060	NO.1061	NO.1062

工 事 名	国道167号（鶴方磯部DP）道路改良工事に伴う 配水管布設替工事（国道200号・赤松ヶ谷）		
施工箇所名	志摩市阿児町鶴方地内		
図面の種類	平面図・縦断面図		
縮 尺	図 示	図面番号	2
志摩市上下水道部			

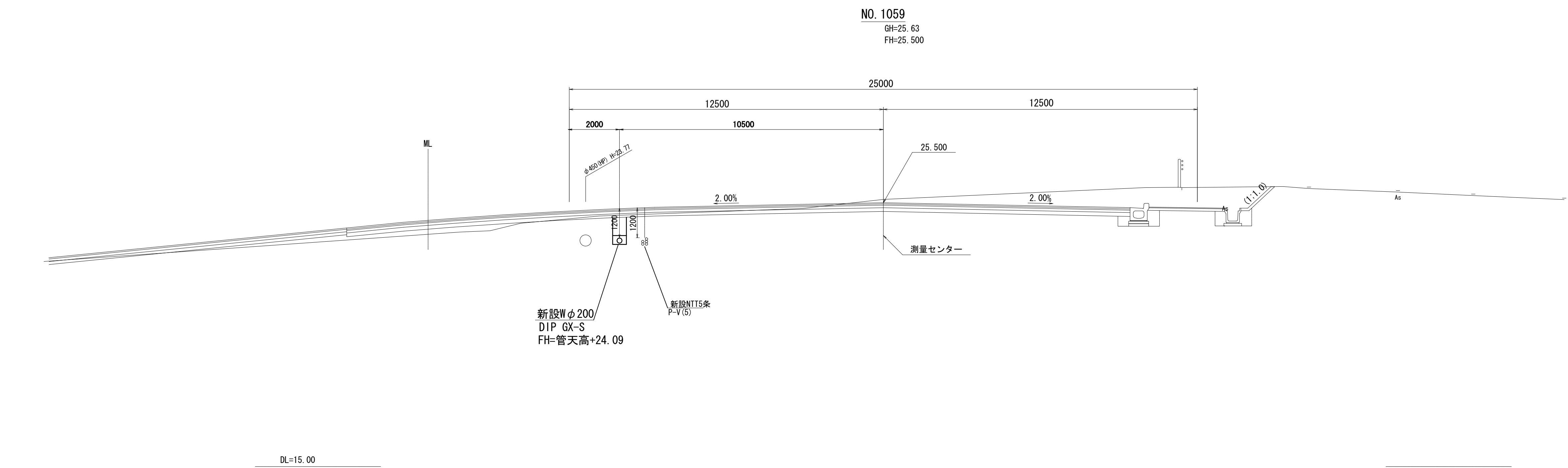
横断図 (1) S=1/100

仮設素掘水路 S=1/50

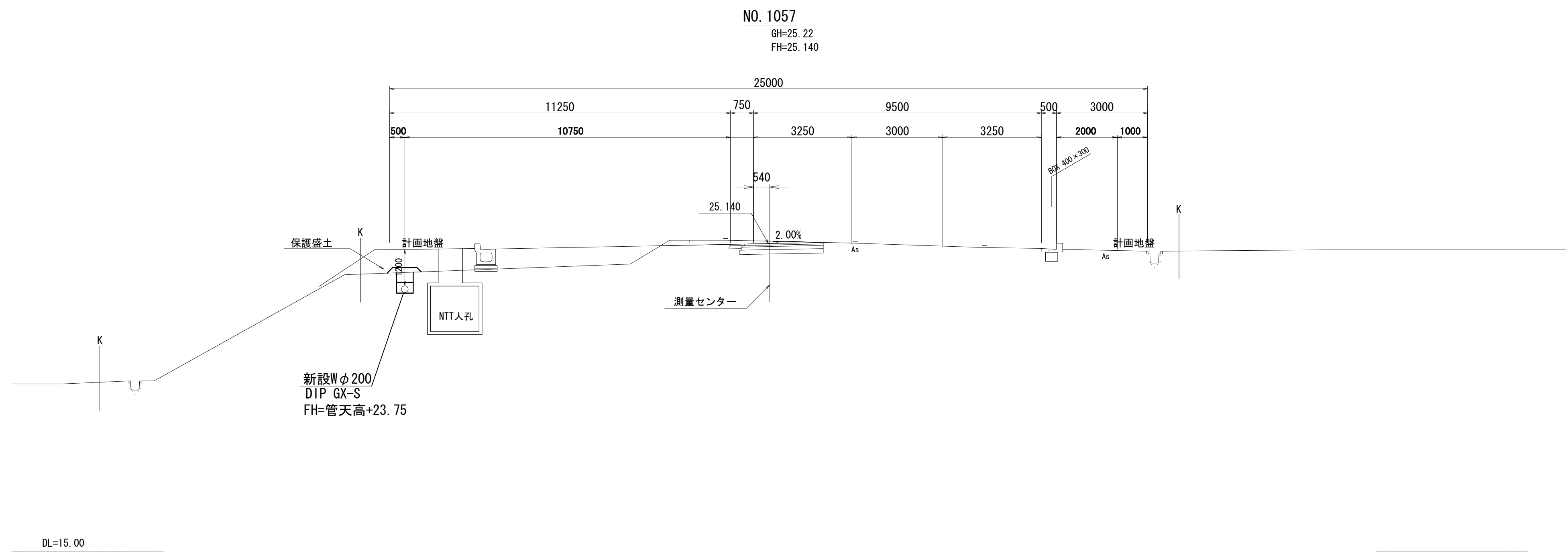
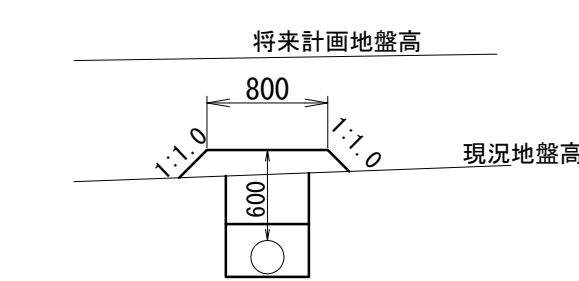


工事名	国道167号（鵜方磯部BP）道路改良工事に伴う配水管布設替工事(国道260号・赤松ヶ谷)		
施工箇所名	志摩市阿児町鵜方地内		
図面の種類	横断図 (1)		
縮尺	1:100	図面番号	3
志摩市上下水道部			

横断図（2）

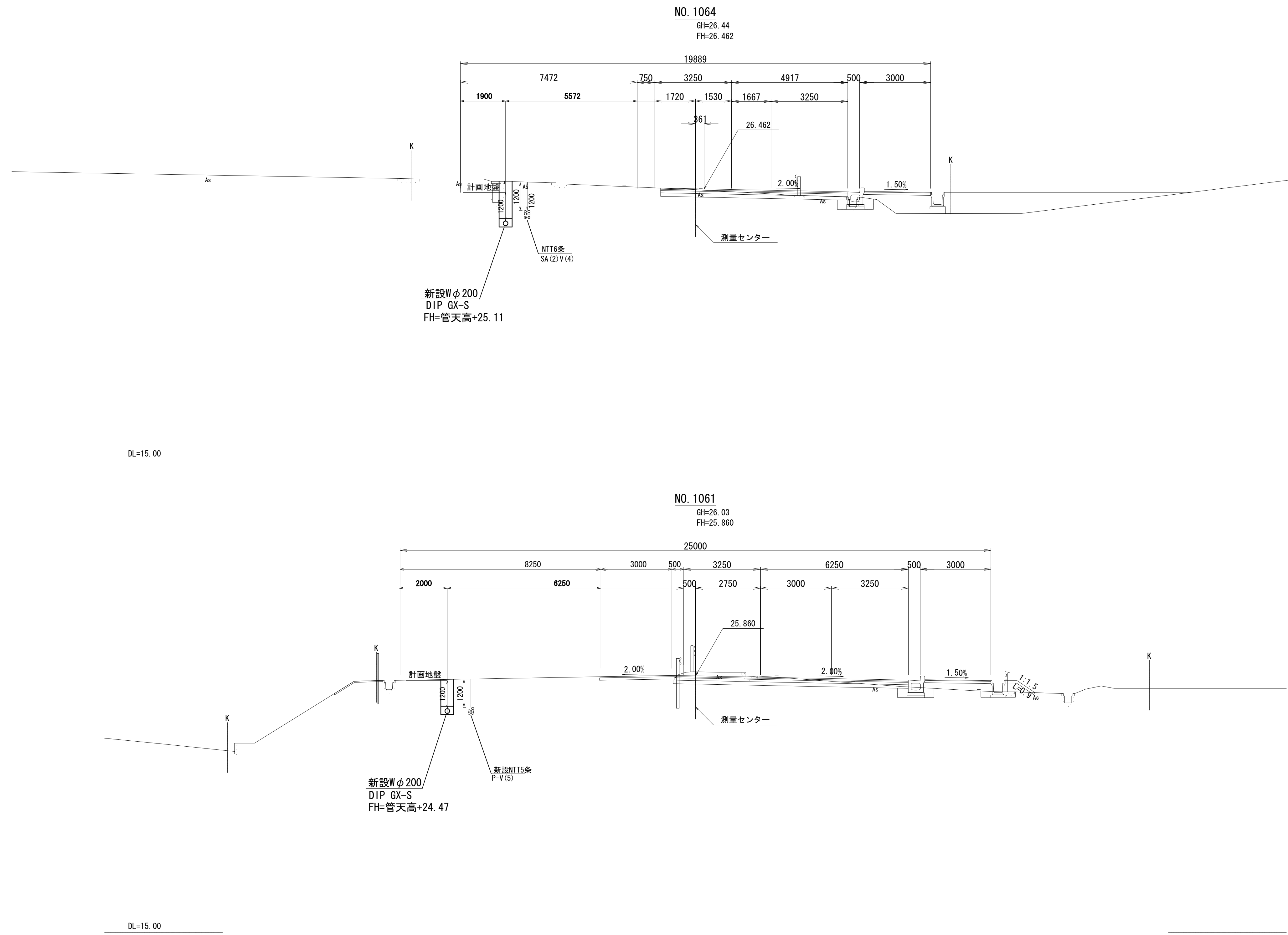


保護盛土工図 S=1/50



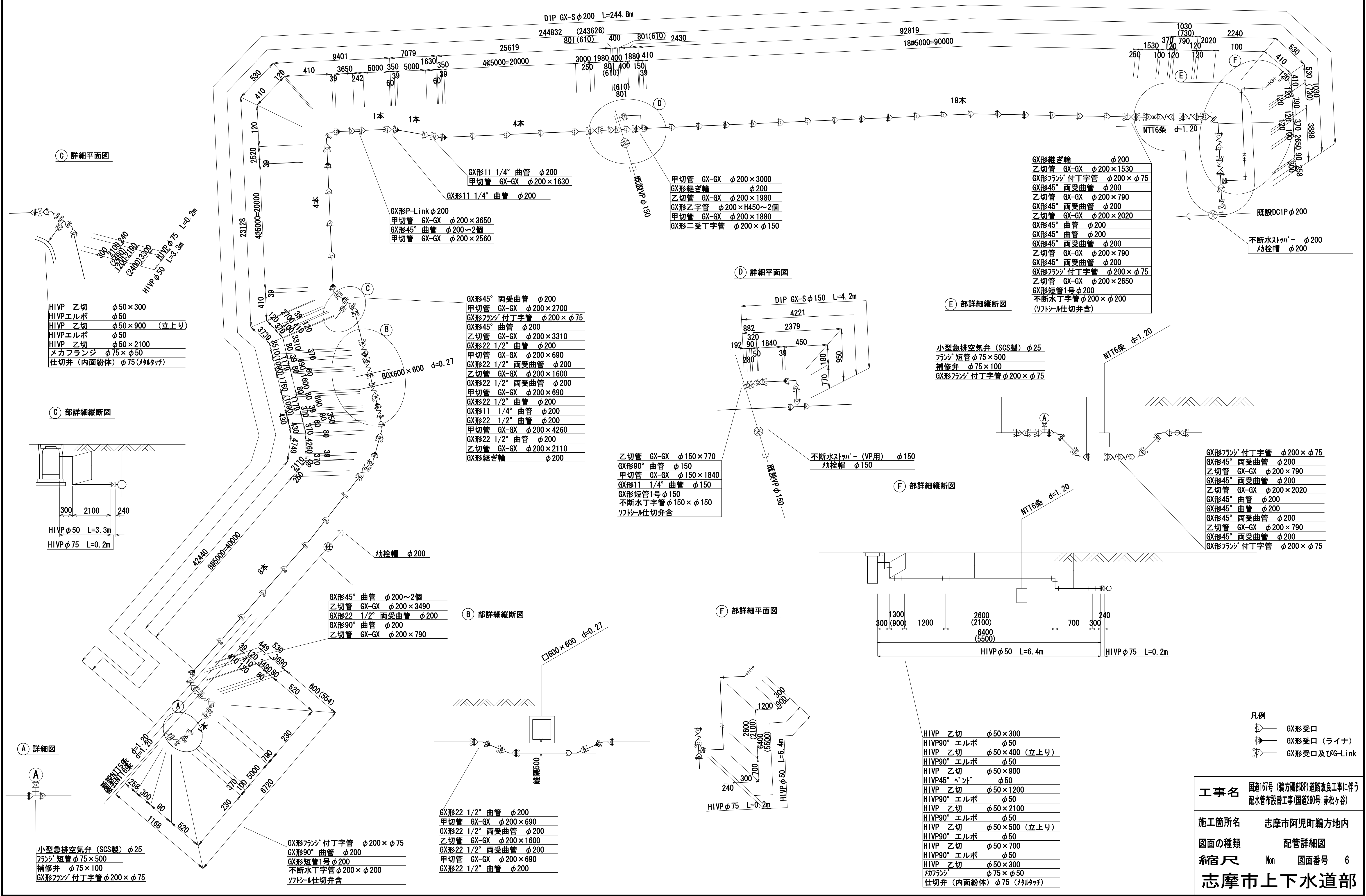
工事名	国道167号（鵜方磯部BP）道路改良工事に伴う 配水管布設替工事(国道260号・赤松ヶ谷)		
施工箇所名	志摩市阿児町鵜方地内		
図面の種類	横断図（2）		
縮尺	1：100	図面番号	4
志摩市上下水道部			

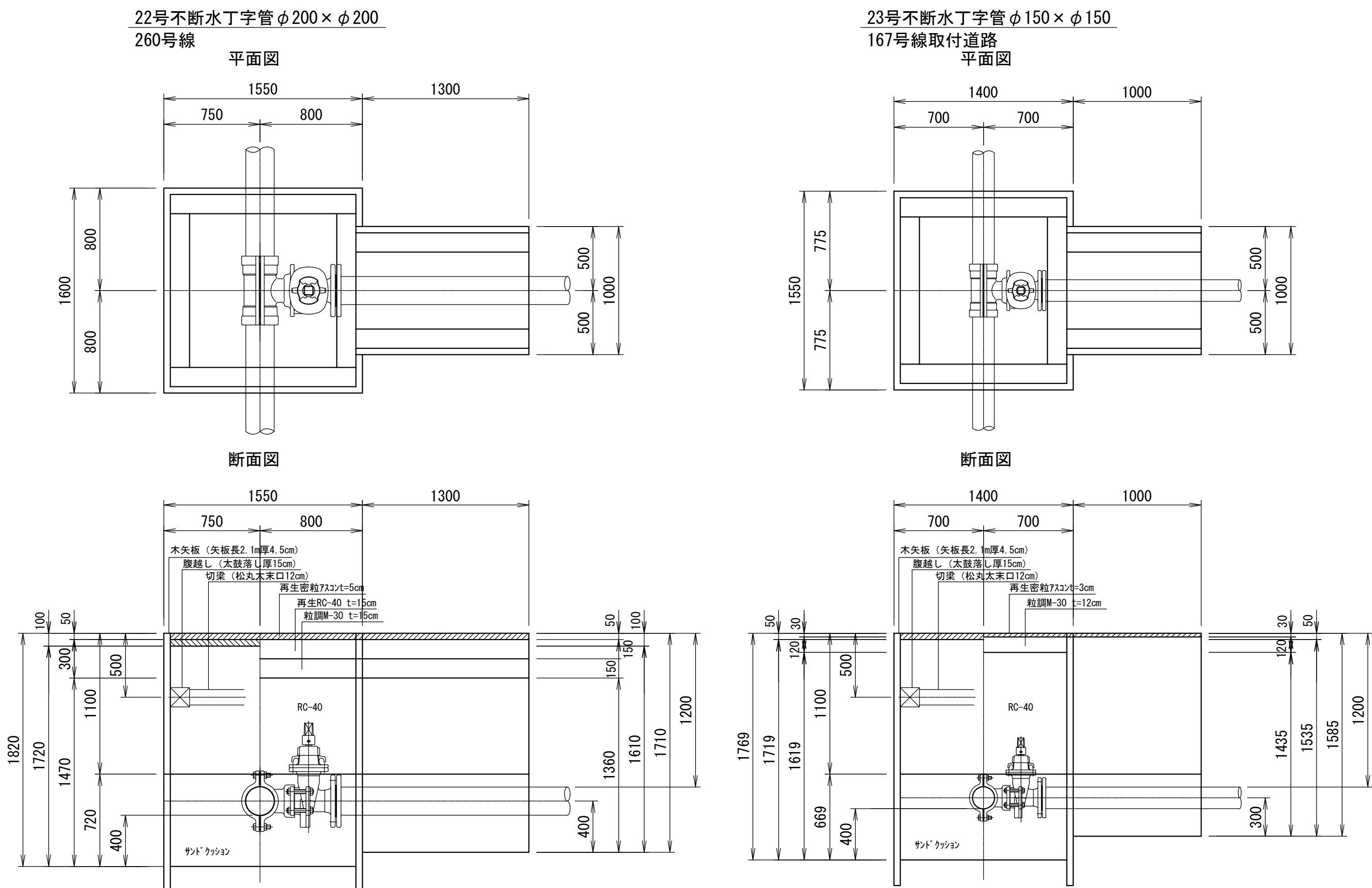
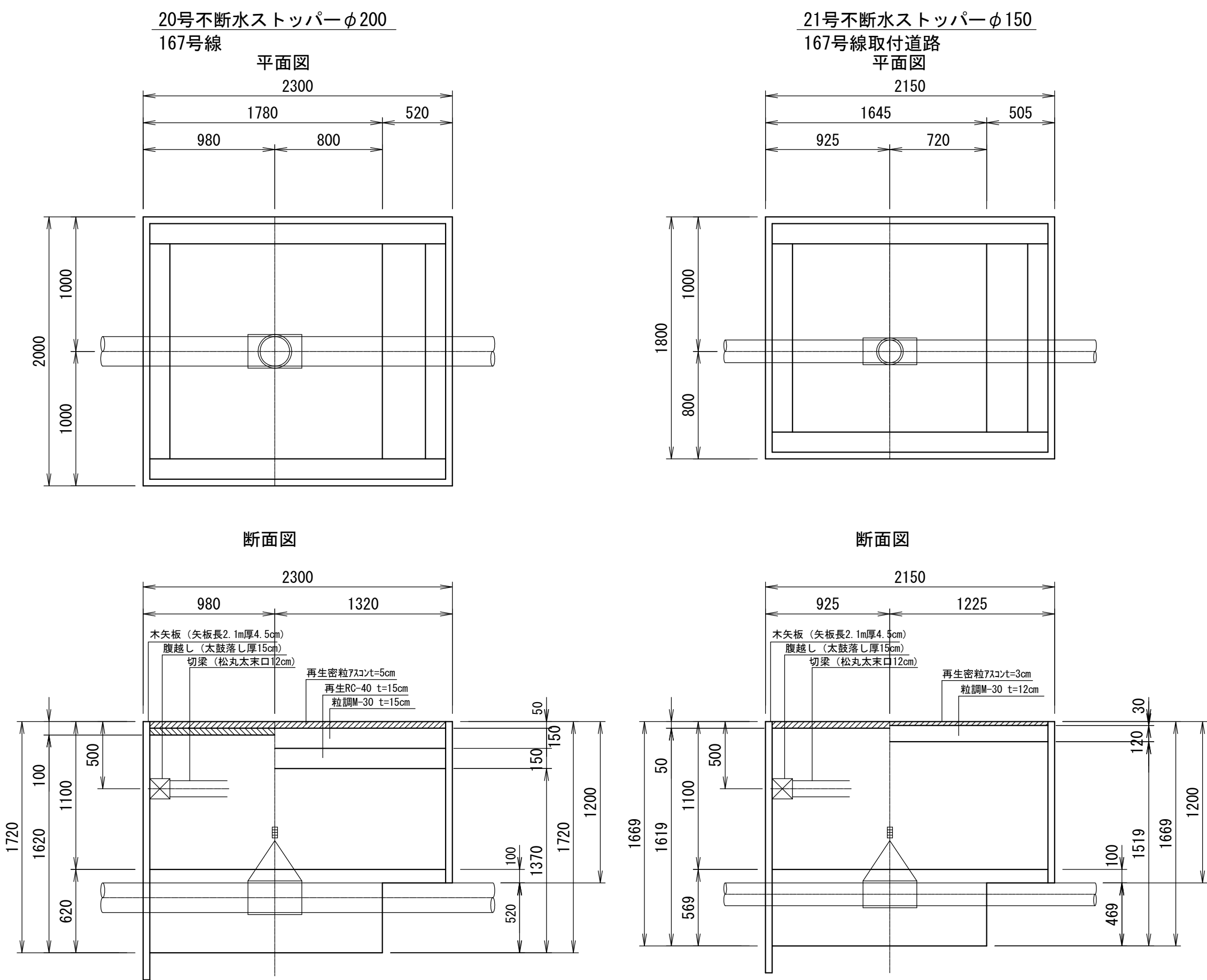
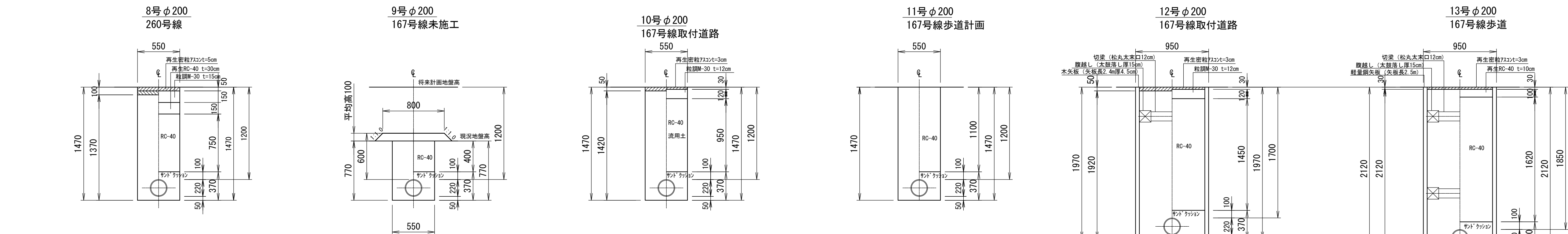
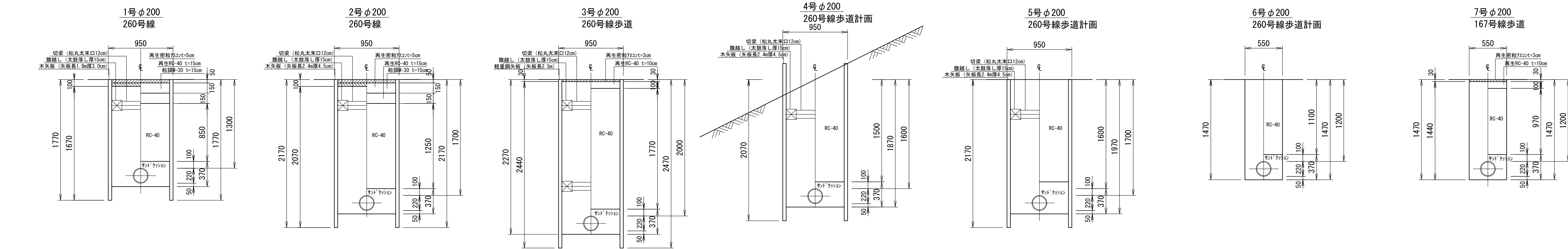
横断図 (3)



工事名	国道167号（鵜方磯部BP）道路改良工事に伴う 配水管布設替工事(国道260号・赤松ヶ谷)		
施工箇所名	志摩市阿児町鵜方地内		
図面の種類	横断図 (3)		
縮尺	1:100	図面番号	5
志摩市上下水道部			

配管詳細図 S=NON

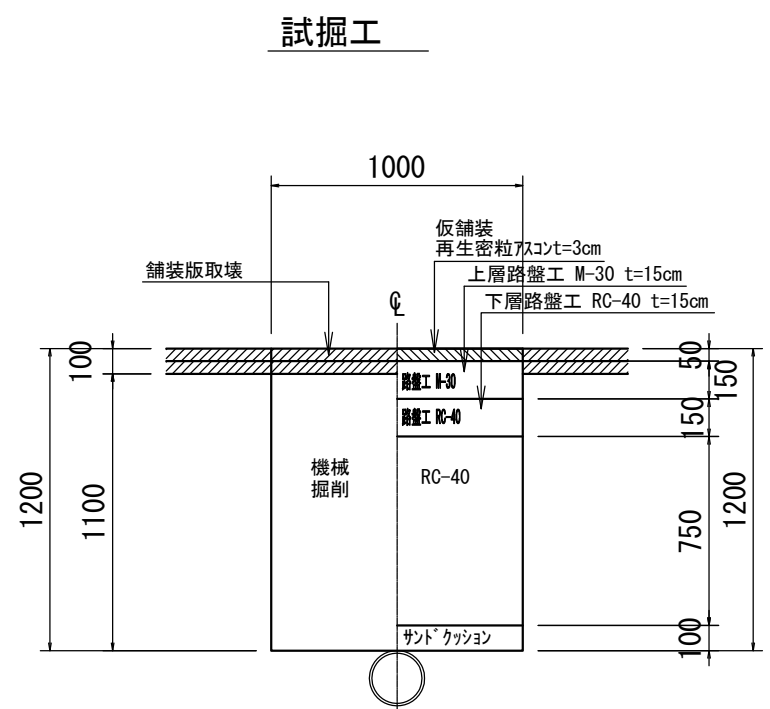
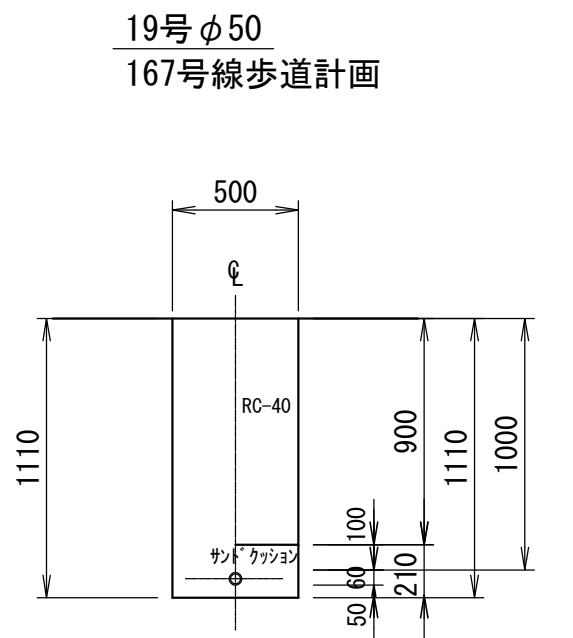
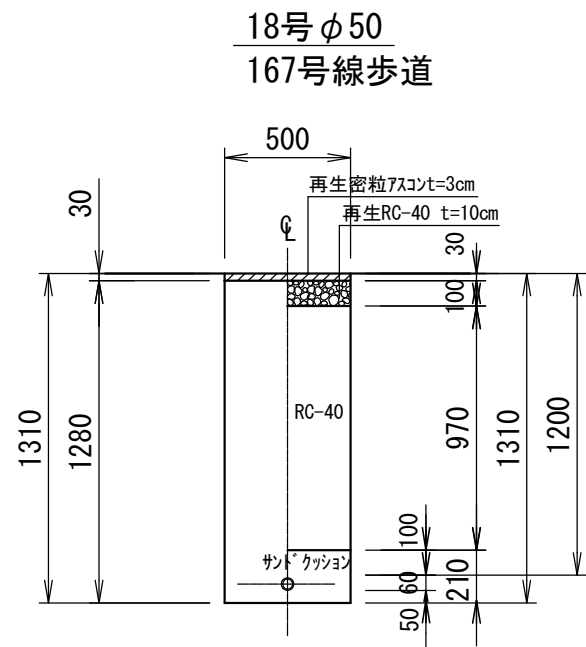
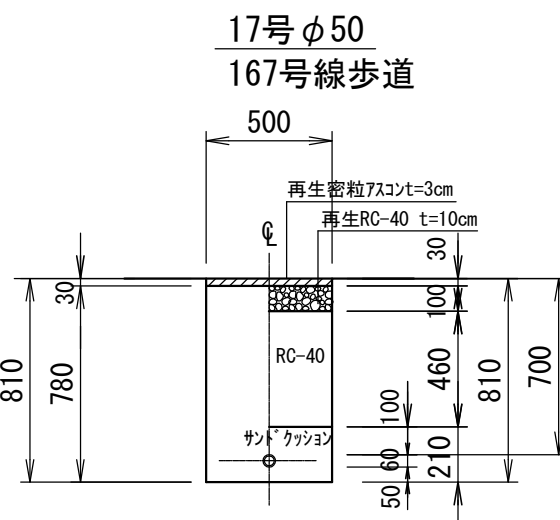
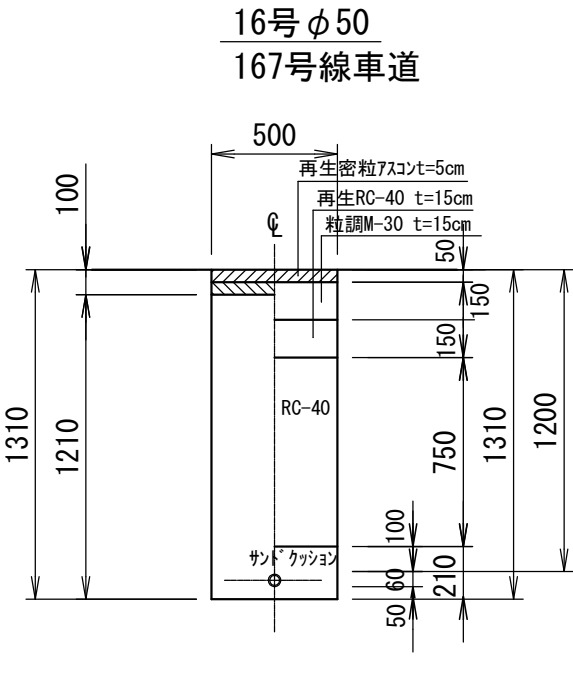
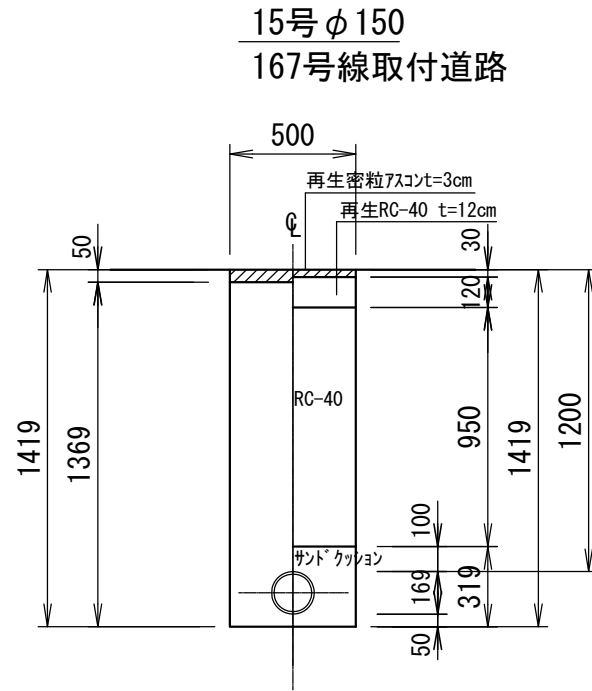
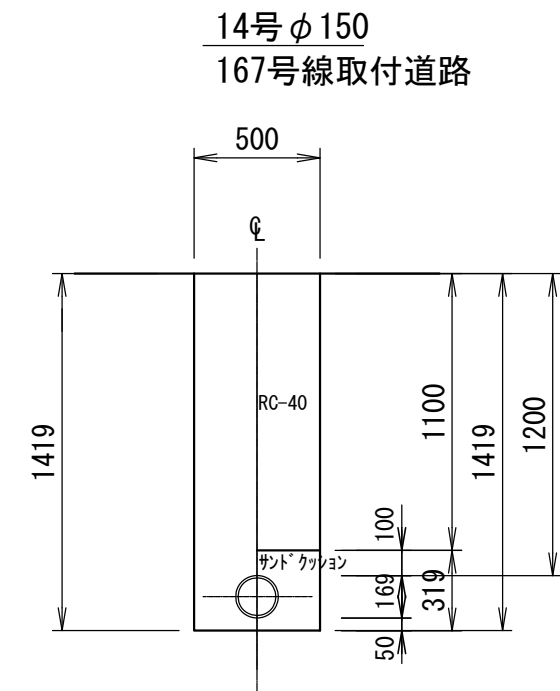




工事名	国道167号（端方腰部BP）道路改良工事に伴う配水管布設替工事(国道260号・赤松ヶ谷)		
施工箇所名	志摩市阿児町端方地内		
図面の種類	掘削標準図（1）		
縮尺	1：30	図面番号	7
志摩市上下水道部			

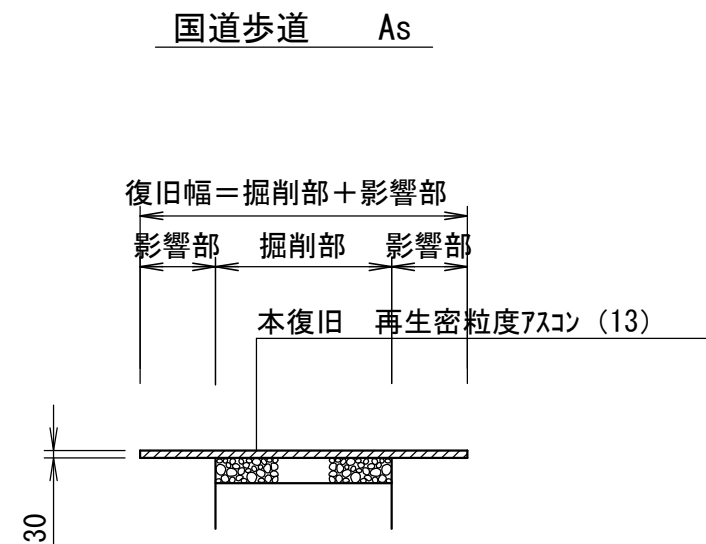
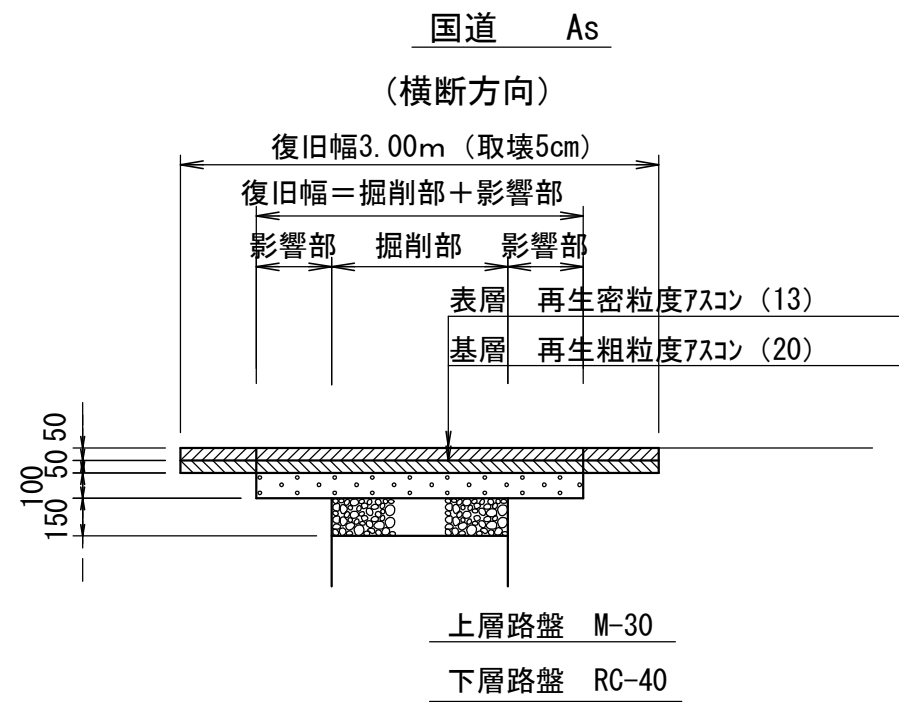
			1	2	3	4	5	6	7	8	9	10	11	12	13	14	15	16	17	18	19	20	21	22	23
		単位	φ200 国道 車道	φ200 国道 車道	φ200 国道 歩道	φ200 国道 歩道	φ200 国道 歩道	φ200 市道 車道	φ200 国道 歩道	φ200 国道 車道	φ200 国道 車道	φ200 市道 取付道	φ200 国道 歩道	φ200 市道 取付道	φ200 国道 歩道	φ150 市道 取付道	φ150 市道 車道	φ50 国道 車道	φ50 国道 歩道	φ50 国道 歩道	φ200 国道 歩道	不斷水 分岐 国道 車道	不斷水 分岐 市道 車道	不斷水 分岐 国道 車道	不斷水 分岐 市道 車道
			As 10cm	As 10cm	As 3cm	計画道	計画道	計画道	As 3cm	As 10cm	計画道	As 5cm	計画道	As 5cm	計画道	計画道	As 5cm	As 10cm	As 3cm	計画道	計画道	As 10cm	As 5cm	As 10cm	As 5cm
舗装版切断	As	m	2.00	2.00	2.00				2.00	2.00		2.00		2.00	2.00	2.00	2.00	2.00	2.00	2.00		8.60	7.90	7.90	6.90
舗装版取壊	As	m ²	0.95	0.95	0.95				0.55	0.55		0.55		0.95	0.95		0.50	0.50	0.50	0.50		4.60	3.87	3.78	3.17
舗装殻処理	As	m ³	0.10	0.10	0.03				0.02	0.06		0.03		0.05	0.03		0.03	0.05	0.03	0.02		0.46	0.39	0.38	0.16
床 掘	機械	m ³	1.40	1.78	2.13	1.78	1.87	0.81	0.79	0.75	0.42	0.78	0.81	1.82	1.99	0.71	0.69	0.61	0.39	0.64	0.56	6.84	5.81	6.30	5.24
	人力	m ³																							
人力床均し			m ²	0.95	0.95	0.95	0.95	0.95	0.55	0.55	0.55	0.55	0.55	0.95	0.95	0.50	0.50	0.50	0.50	0.50	0.50	4.60	3.87	3.78	3.17
埋 戻	サンドクッション	m ³	0.31	0.31	0.31	0.31	0.31	0.17	0.17	0.17	0.17	0.17	0.17	0.31	0.31	0.14	0.14	0.10	0.10	0.10	0.10	2.24	1.75	2.44	1.87
	流用土	m ³																							
	再生クッション	m ³	0.81	1.19	1.68	1.43	1.52	0.61	0.53	0.41	0.22	0.52	0.61	1.38	1.54	0.55	0.48	0.38	0.23	0.49	0.45	3.45	3.68	2.84	3.01
	粒調碎石	m ³																							
盛 土	土砂	m ³										0.09													
残 土	土砂	m ³	1.40	1.78	2.13	1.78	1.87	0.81	0.79	0.75	0.33	0.78	0.81	1.82	1.99	0.71	0.69	0.61	0.39	0.64	0.56	6.84	5.81	6.30	5.24

			1	2	3	4	5	6	7	8	9	10	11	12	13	14	15	16	17	18	19	20	21	22	23
		単位	φ200 国道 車道	φ200 国道 車道	φ200 国道 歩道	φ200 国道 歩道	φ200 国道 歩道	φ200 市道 車道	φ200 国道 歩道	φ200 国道 車道	φ200 国道 車道	φ200 市道 取付道	φ200 国道 歩道	φ200 市道 取付道	φ200 国道 歩道	φ150 市道 取付道	φ150 市道 車道	φ50 国道 車道	φ50 国道 歩道	φ50 国道 歩道	φ200 国道 歩道	不斷水 分岐 国道 車道	不斷水 分岐 市道 車道	不斷水 分岐 国道 車道	不斷水 分岐 市道 車道
			As 10cm	As 10cm	As 3cm	計画道	計画道	計画道	As 3cm	As 10cm	計画道	As 5cm	計画道	As 5cm	計画道	計画道	As 5cm	As 10cm	As 3cm	計画道	計画道	As 10cm	As 5cm	As 10cm	As 5cm
舗装版切断	As	m	2.00	2.00	2.00				2.00	2.00		2.00		2.00	2.00	2.00	2.00	2.00	2.00	2.00		8.60	7.90	7.90	6.90
舗装版取壊	As	m ²	0.95	0.95	0.95				0.55	0.55		0.55		0.95	0.95		0.50	0.50	0.50	0.50		4.60	3.87	3.78	3.17
舗装殻処理	As	m ³	0.10	0.10	0.03				0.02	0.06		0.03		0.05	0.03		0.03	0.05	0.03	0.02		0.46	0.39	0.38	0.16
床 掘	機械	m ³	1.40	1.78	2.13	1.78	1.87	0.81	0.79	0.75	0.42	0.78	0.81	1.82	1.99	0.71	0.69	0.61	0.39	0.64	0.56	6.84	5.81	6.30	5.24
	人力	m ³																							
人力床均し		m ²	0.95	0.95	0.95	0.95	0.95	0.55	0.55	0.55	0.55	0.55	0.55	0.95	0.95	0.50	0.50	0.50	0.50	0.50	0.50	4.60	3.87	3.78	3.17
埋 戻	サンドクッション	m ³	0.31	0.31	0.31	0.31	0.31	0.17	0.17	0.17	0.17	0.17	0.17	0.31	0.31	0.14	0.14	0.10	0.10	0.10	0.10	2.24	1.75	2.44	1.87
	流用土	m ³																							
	再生クッション	m ³	0.81	1.19	1.68	1.43	1.52	0.61	0.53	0.41	0.22	0.52	0.61	1.38	1.54	0.55	0.48	0.38	0.23	0.49	0.45	3.45	3.68	2.84	3.01
	粒調碎石	m ³																							
盛 土	土砂	m ³										0.09													
残 土	土砂	m ³	1.40	1.78	2.13	1.78	1.87	0.81	0.79	0.75	0.33	0.78	0.81	1.82	1.99	0.71	0.69	0.61	0.39	0.64	0.56	6.84	5.81	6.30	5.24



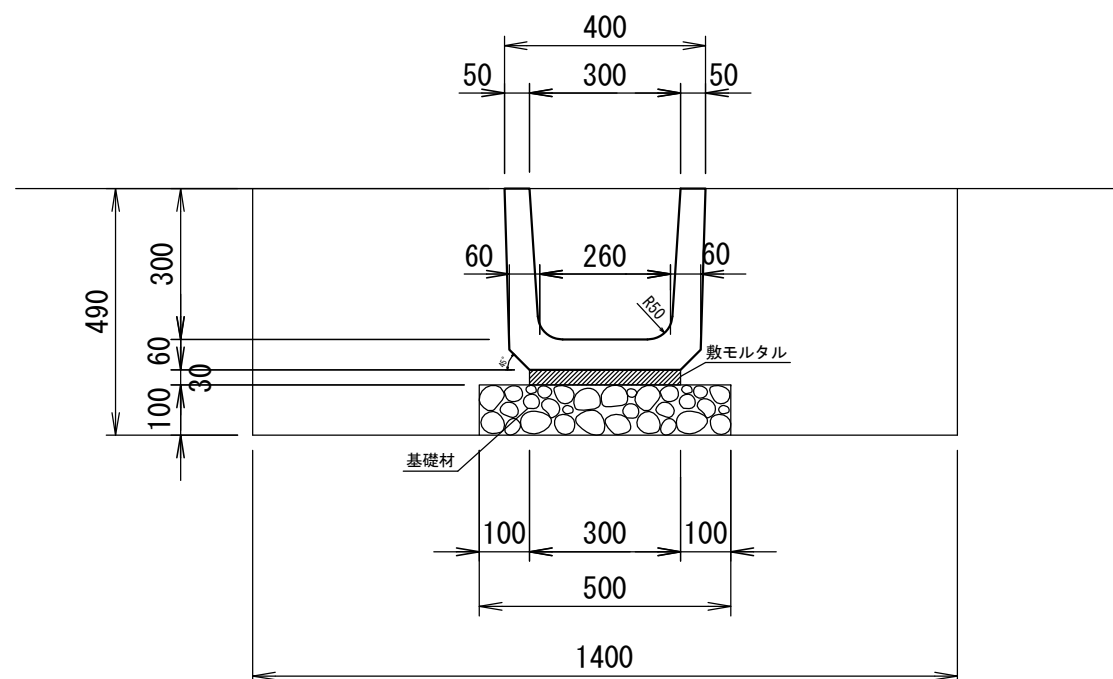
no scale

no scale



no sc

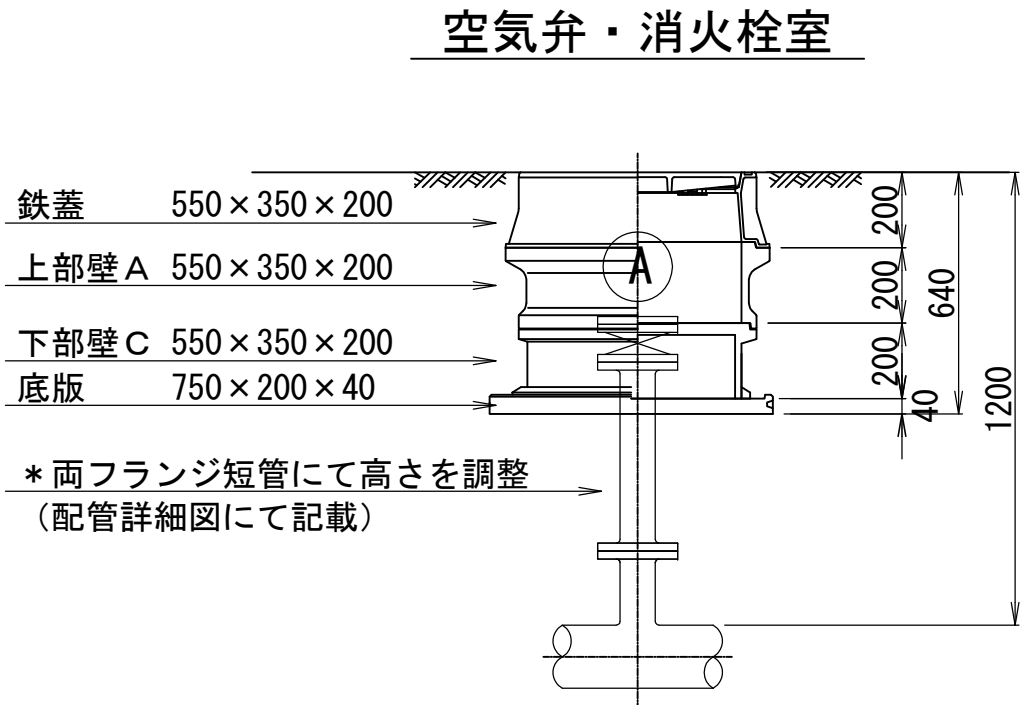
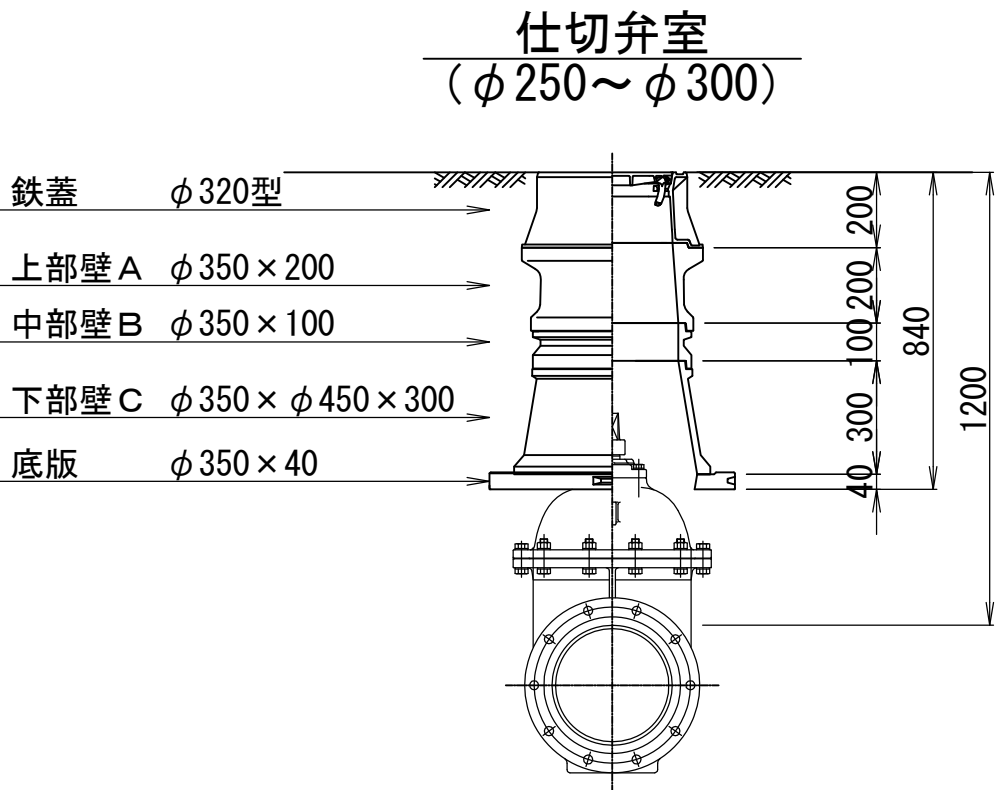
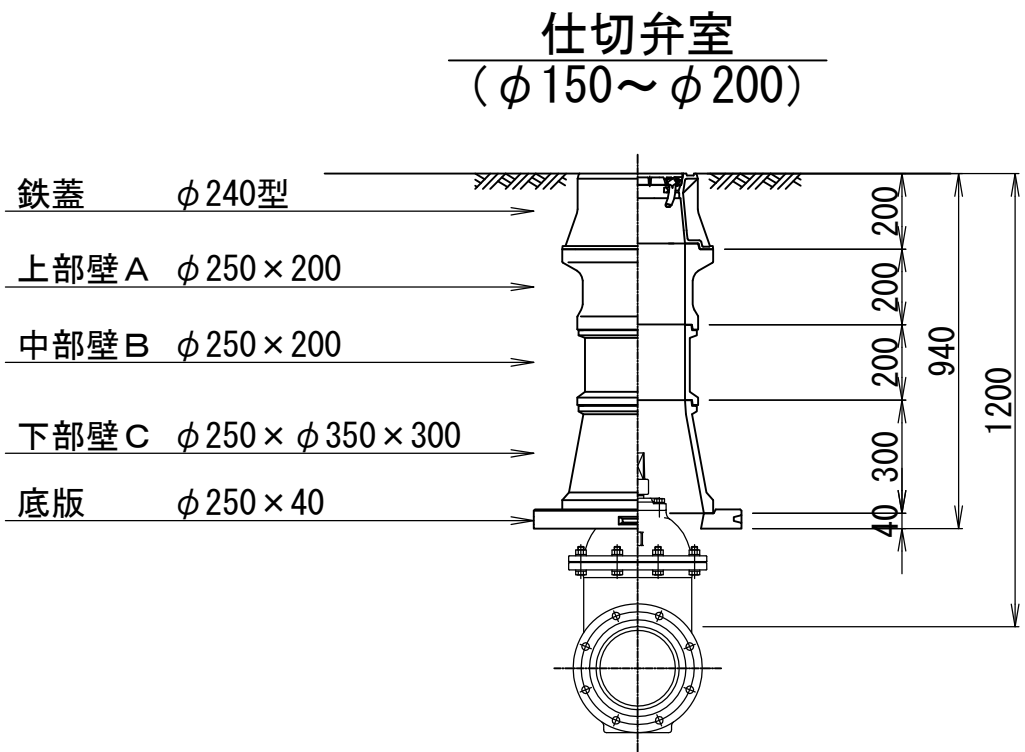
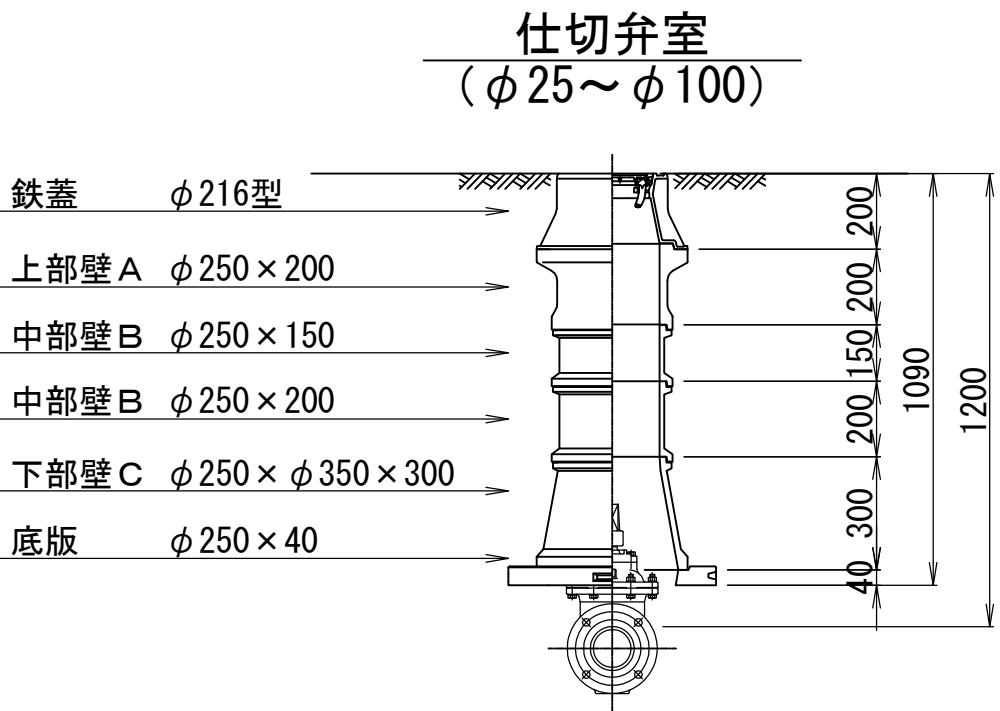
no sc



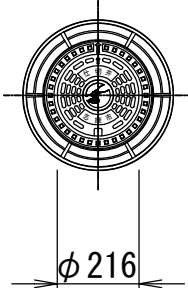
工事名	国道167号（端方磯部DP）道路改良工事に伴う配水管布設替工事（国道260号・赤松ヶ谷）		
施工箇所名	志摩市阿児町端方地内		
図面の種類	掘削標準図（2）		
縮尺	1：30	図面番号	8
志摩市上下水道部			

弁室据付標準図

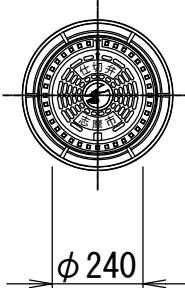
S=1：20



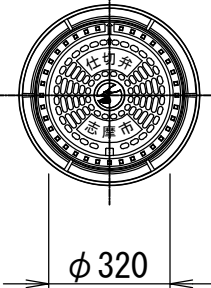
鉄蓋 φ216型



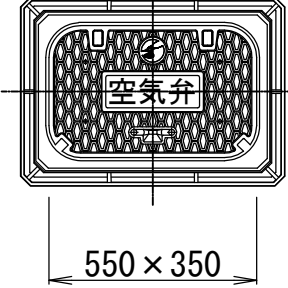
鉄蓋 φ240型



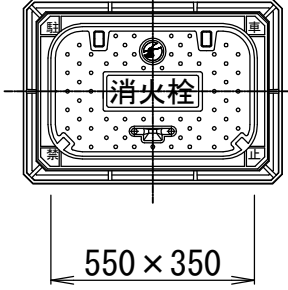
鉄蓋 φ320型



空気弁鉄蓋 550×350型



消火栓鉄蓋 550×350型



消火栓蓋はカラー塗装とする。

仕切弁室（φ25～φ100）

●印：φ75 ○印：φ100

H	鉄蓋	上部壁 A		中部壁 B				下部壁 C		下部壁 A C		底版
	φ216型	φ250×150	φ250×200	φ250×100	φ250×150	φ250×200	φ250×300	φ250×φ350×200	φ250×φ350×300	φ250×φ350×150	φ250×φ350×300	φ250×40
500	● ○									● ○		● ○
600	● ○										● ○	● ○
700	● ○	○	●					● ○				● ○
800	● ○	○	●						● ○			● ○
900	● ○	○	●	● ○					● ○			● ○
1000	● ○		●	○		●			● ○			● ○
1200	● ○		●	○	●	○	●		● ○			● ○
1300	● ○		●	○	○	●	● ○		● ○			● ○

仕切弁室（φ150～φ200）

●印：φ150 ○印：φ200

H	鉄蓋	上部壁 A		中部壁 B				下部壁 C		下部壁 A C		底版
	φ240型	φ250×150	φ250×200	φ250×100	φ250×150	φ250×200	φ250×300	φ250×φ350×200	φ250×φ350×300	φ250×φ350×150	φ250×φ350×300	φ250×40
600	● ○									● ○		● ○
700	● ○										● ○	● ○
800	● ○		●					●			● ○	● ○
900	● ○	○	●						● ○			● ○
1000	● ○		● ○	●					● ○			● ○
1200	● ○		● ○			○	●		● ○			● ○

仕切弁室（φ250～φ300）

●印：φ250 ○印：φ300

H	鉄蓋	上部壁 A		中部壁 B				下部壁 C		下部壁 A C		底版
	φ320型	φ350×150	φ350×200	φ350×100	φ350×150	φ350×200	φ350×300	φ350×φ450×200	φ350×φ450×300	φ350×φ450×150	φ350×φ450×300	φ350×40
700	● ○									● ○		● ○
800	● ○									○	●	● ○
900	● ○	●						●			○	● ○
1000	● ○	●	○	●				○	●			● ○
1100	● ○	●	○	●					● ○			● ○
1200	● ○	●	○	○		●			● ○			● ○
1300	● ○	●	○			○	●		● ○			● ○

空気弁室（単口用）

H	鉄蓋	調整リング	上部壁 A	中部壁 B		下部壁 C			下部壁 A C	底版
	550×350×200	550×350×50	550×350×200	550×350×100	550×350×200	550×350×100	550×350×200	550×350×400	550×350×200	750×200×40
700	●	●	●			●				●
800～	●		●				●			●

消火栓室（単口用）

H	鉄蓋	調整リング	上部壁 A	中部壁 B		下部壁 C			下部壁 A C	底版
	550×350×200	550×350×50	550×350×200	550×350×100	550×350×200	550×350×100	550×350×200	550×350×400	550×350×200	750×200×40
700	●	●	●			●				●
800～	●		●				●			●

注：土被りH=800以上の消火栓・空気弁室については、両フランジ短管にて消火栓・空気弁（補修弁含む）の設置高を調整するため、弁室の高さ(底高)は補修弁の下あたりになるように調整すること。

注：標準図の組合せは標準であり、設置する仕切弁のボルトナットが見えるように調整リング等で調整すること。
鉄蓋は、市名・市草入りとする。
レジンコンクリート製とする。

工事名	国道167号（端方礪部BP）道路改良工事に伴う配水管布設替工事(国道260号・赤松ヶ谷)		
施工箇所名	志摩市阿児町端方地内		
図面の種類	弁室据付標準図		
縮尺	1：20	図面番号	9
志摩市上下水道部			