

平面図（木場線） S=1:1000



工 事 名		平成28年度 第3A1磯005号 市道木場線他 1 線 道路改良工事	
工事場所		志摩市 磯部町 恵利原・迫間 地内	
名 称	平面図（木場線）		
縮 尺	図 示	設計年月日	
工 種		設 計 者	
志 摩 市		図 面 番 号	1 / 6

平面図（中央線）

S=1:1000



工 事 名		平成28年度 第3A1磯005号 市道木場線他 1 線 道路改良工事	
工事場所		志摩市 磯部町 恵利原・迫間 地内	
名 称	平面図（中央線）		
縮 尺	図 示	設計年月日	
工 種		設 計 者	
志 摩 市		図 面 番 号	2 / 6

平面図（木場線側道）

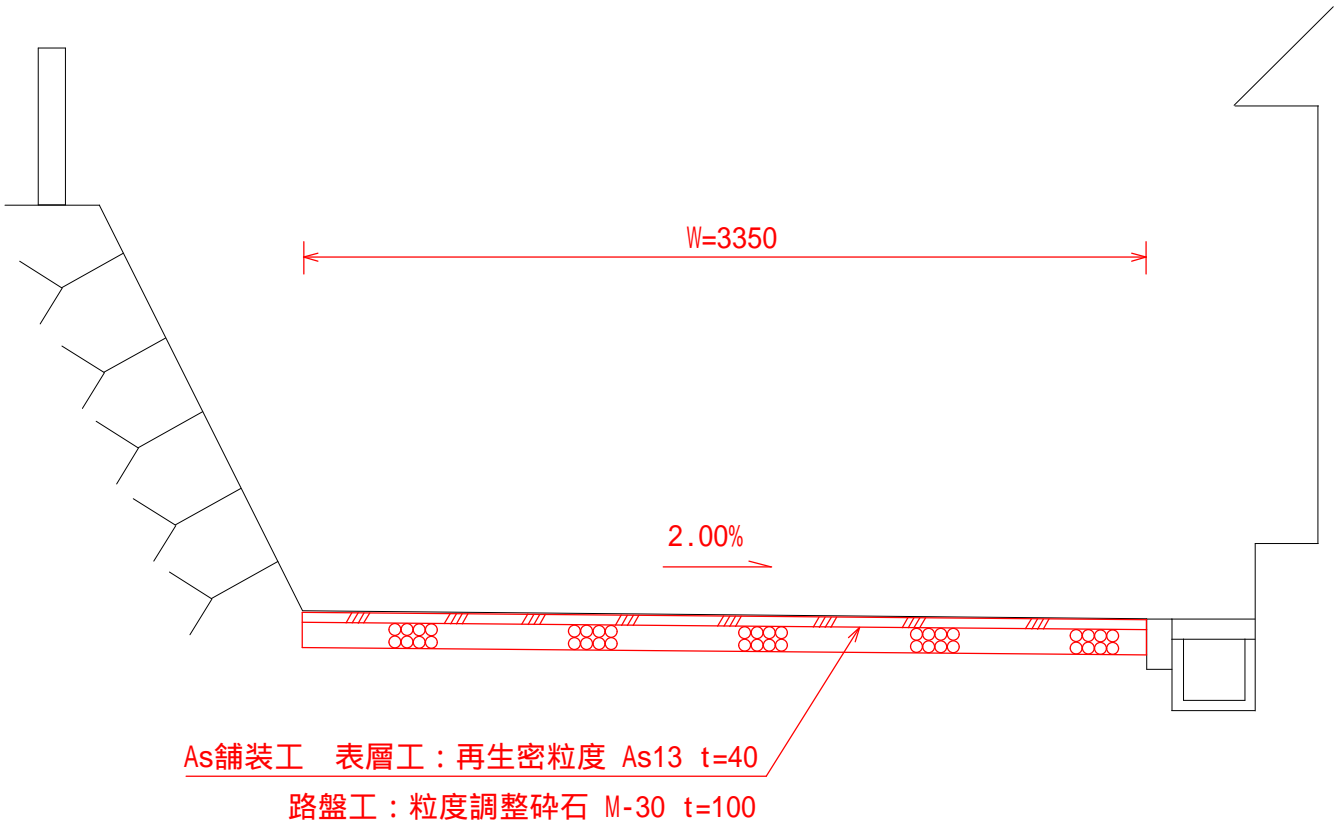
S=1:1000



工 事 名		平成28年度 第3A1磯005号 市道木場線他 1 線 道路改良工事	
工事場所		志摩市 磯部町 恵利原・迫間 地内	
名 称	平面図（木場線側道）		
縮 尺	図 示	設計年月日	
工 種		設 計 者	
志 摩 市		図 面 番 号	3 / 6

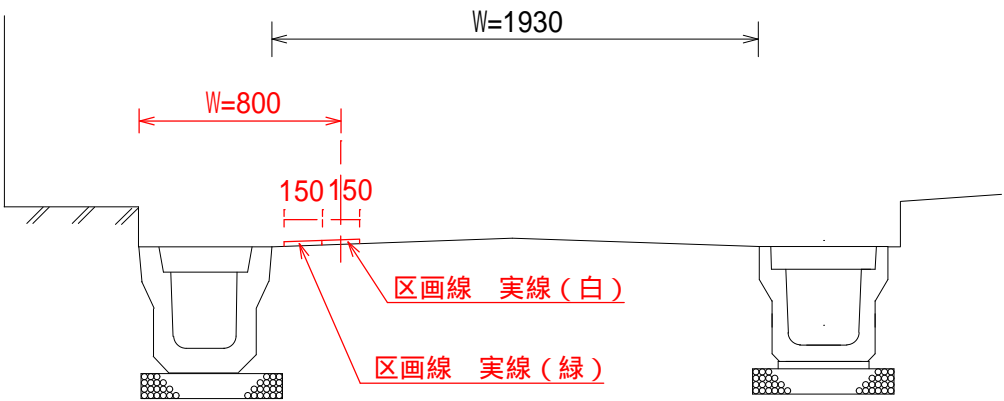
標準断面図 S=1:30

木場線側道 No.0+10付近 (As舗装)



工 種	規 格	数 量
掘削(路盤)	t=100	0.34m3
As舗装取壊し	t=40	3.35m2
表層工	再生密粒度As13 t=40	3.35m2
路盤工	粒度調整碎石 M-30 t=100	3.35m2

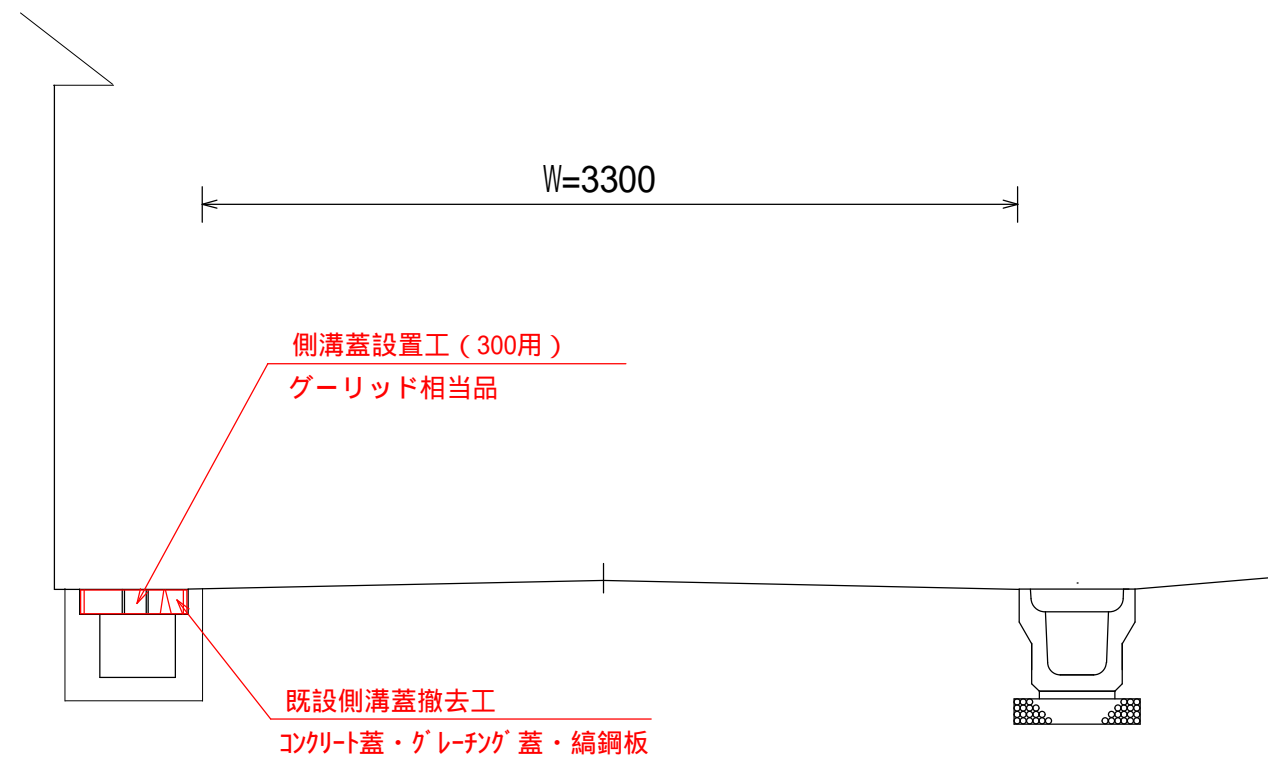
木場線 No.6付近 (区画線)



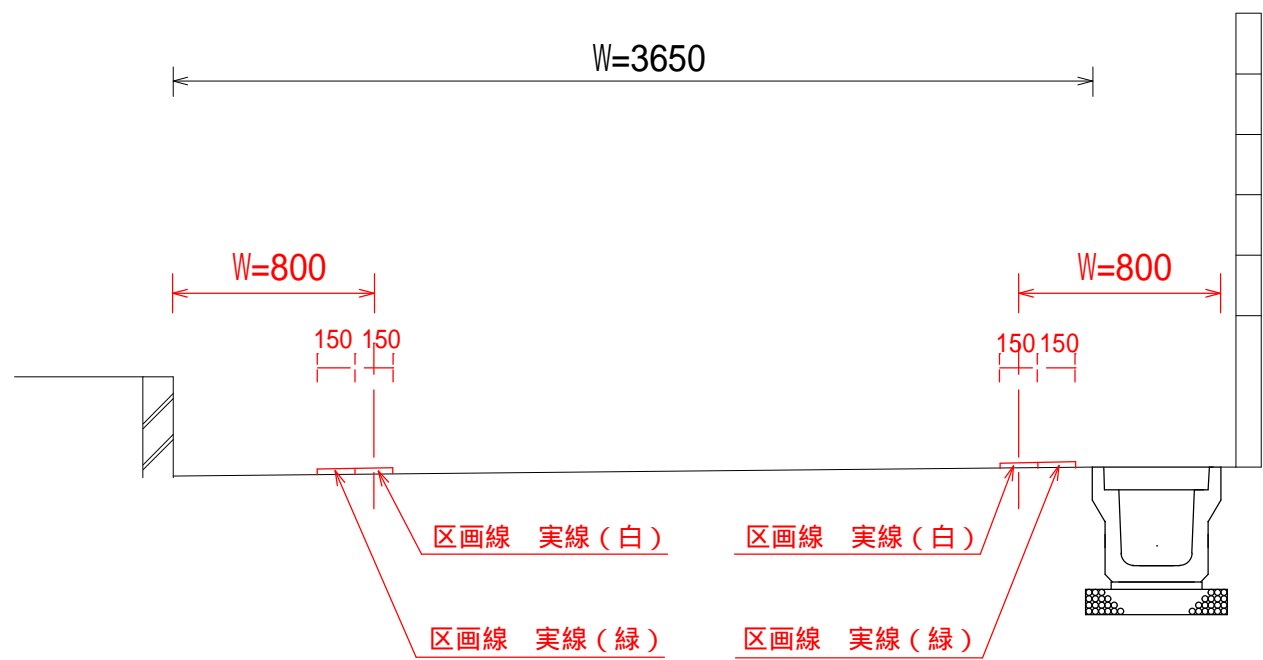
工 事 名		平成28年度 第3A1磯005号 市道木場線他 1 線 道路改良工事	
工事場所		志摩市 磯部町 恵利原・迫間 地内	
名 称	標 準 断 面 図		
縮 尺	図 示	設計年月日	
工 種		設 計 者	
志 摩 市		図 面 番 号	4 / 6

標準断面図 S=1:30

中央線 1 号箇所 A-No.2付近（側溝蓋設置）



中央線 2 号箇所 B-No.2+10付近（区画線）



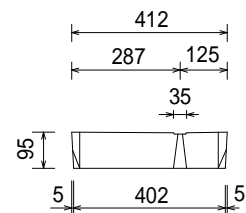
工 事 名		平成28年度 第3A1磯005号 市道木場線他 1 線 道路改良工事	
工事場所		志摩市 磯部町 恵利原・迫間 地内	
名 称	標 準 断 面 図		
縮 尺	図 示	設計年月日	
工 種		設 計 者	
志 摩 市		図 面 番 号	5 / 6

工法図 S=1:20

グーリッド相当品(300用)

412×998×95 (T-25)

断面図

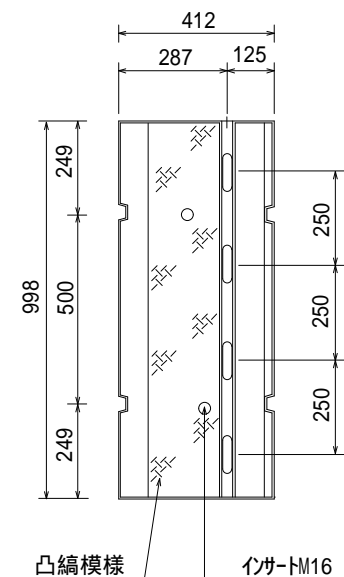


即日開放蓋版	412×998×95
製品重量	90.0kg
製品ボリューム	0.037m3

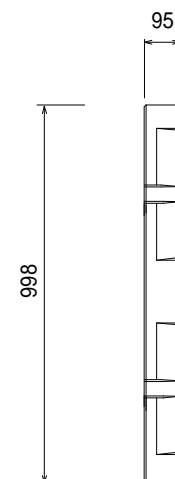
10m当り

名 称	規 格	数 量
即日開放蓋 グーリッド	412×998×95	10.0枚
据付工	40kg超170kg/枚以下	10.0枚
充填剤	高流動性無収縮モルタル	0.03m3
モルタル止めパッキン	W=15, t=10	20.0m

平面図



側面図



工 事 名		平成28年度 第3A1磯005号 市道木場線他 1 線 道路改良工事	
工事場所		志摩市 磯部町 恵利原・迫間 地内	
名 称	工 法 図		
縮 尺	図 示	設計年月日	
工 種		設 計 者	
志 摩 市		図 面 番 号	6 / 6