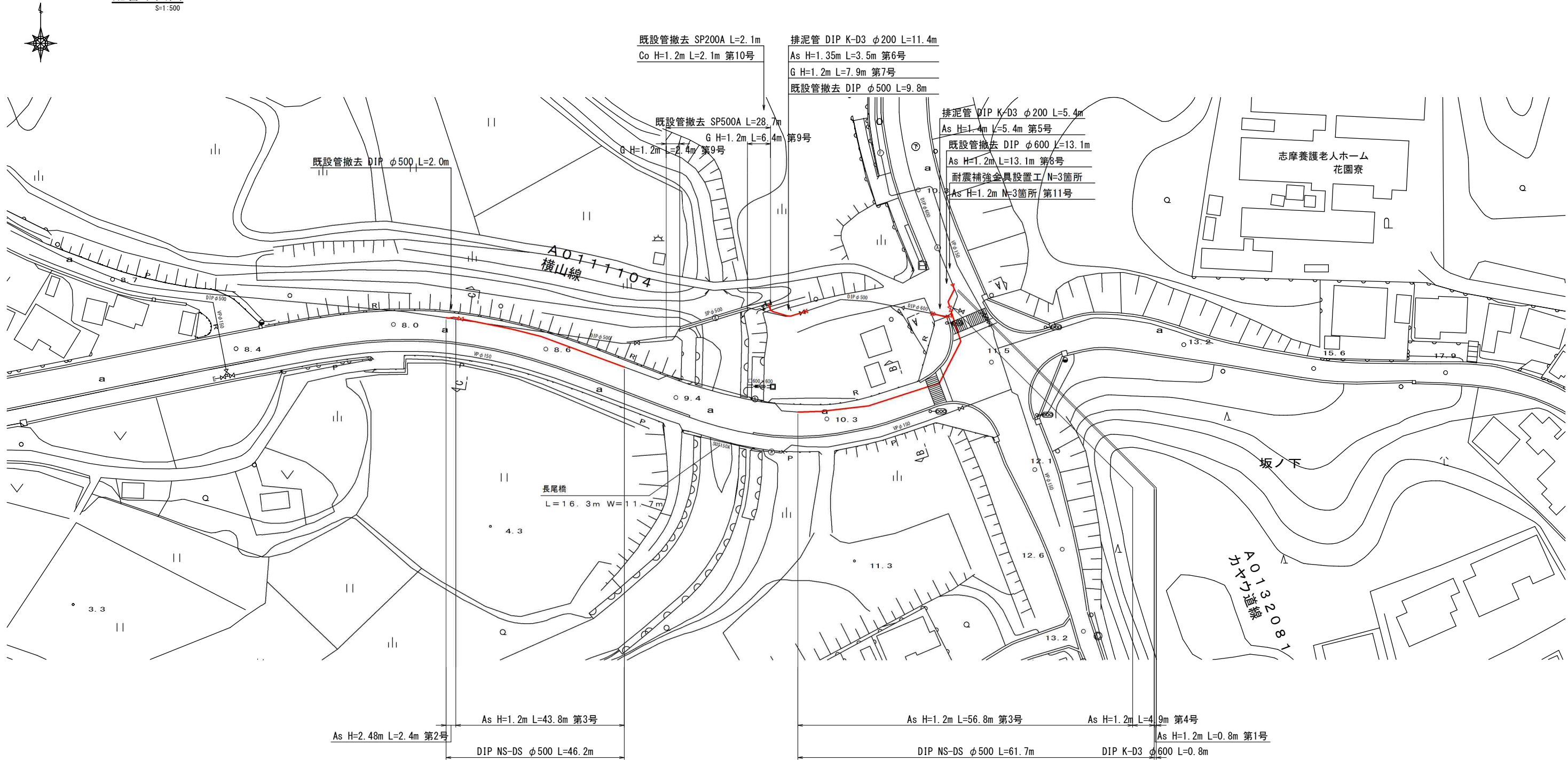


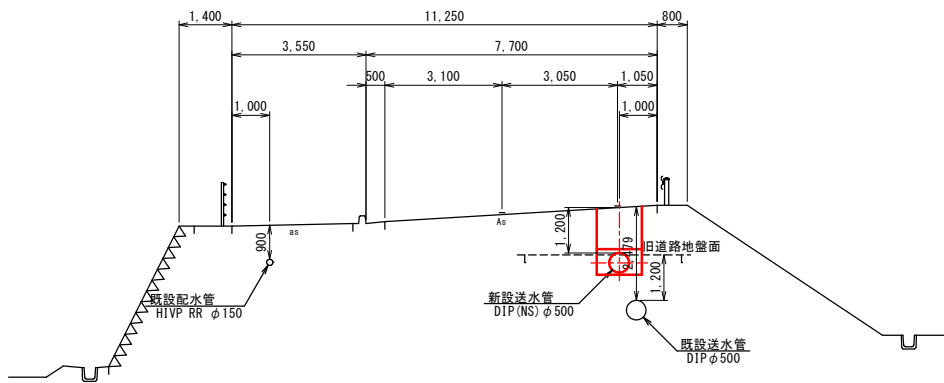
平成十六年十月

工事名	老朽管更新工事 (内径500耗送水管更新横山線)		
施工箇所名	志摩市阿児町鵜方地内		
図面の種類	位置図		
縮尺	1:50,000	図面番号	1
志摩市上下水道部			

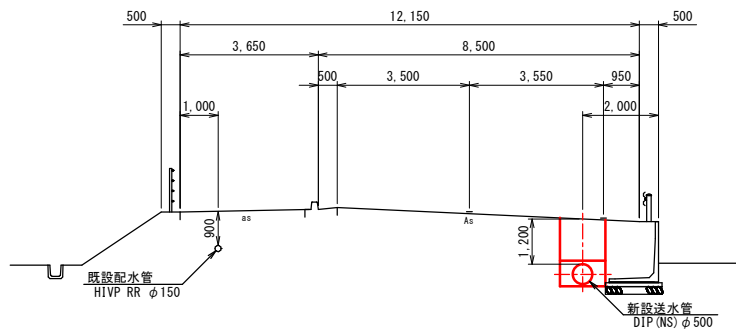
配管平面図
S=1:500



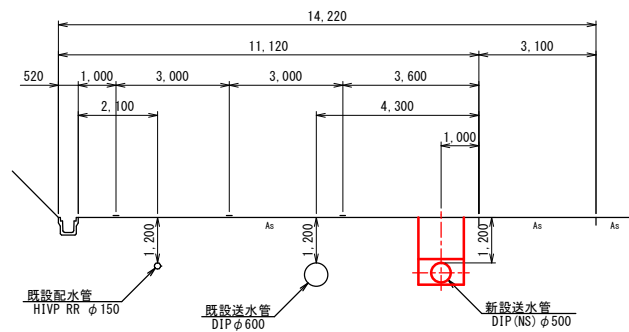
C-C断面図
S=1:100



B-B断面図
S=1:100

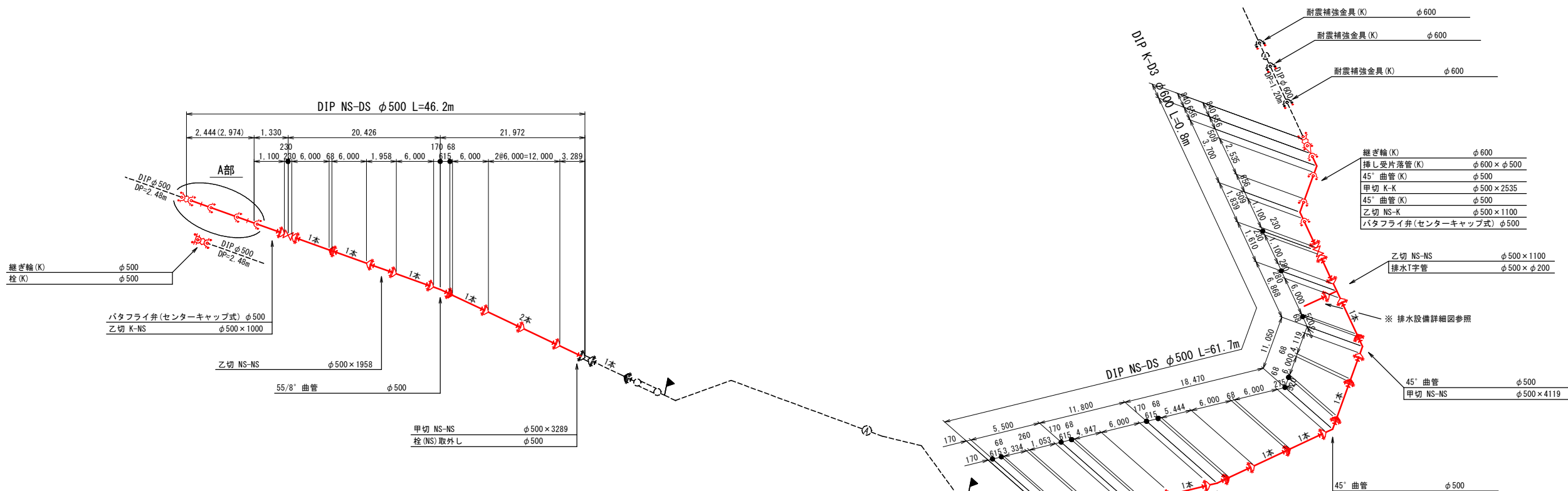


A-A断面図
S=1:100

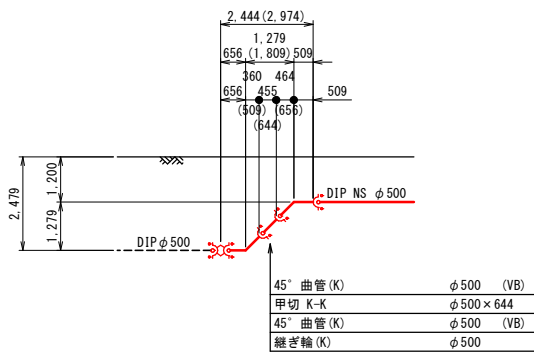


工 事 名	老 朽 管 更 新 工 事 (内径500耗送水管更新横山線)		
施工箇所名	志摩市阿児町鶴方地内		
図面の種類	配 管 平 面 図		
縮 尺	図 示	図面番号	2
志 摩 市 上 下 水 道 部			

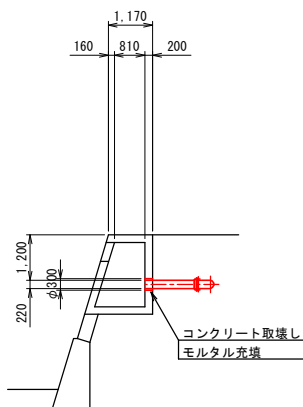
配管詳細図
NO SCALE



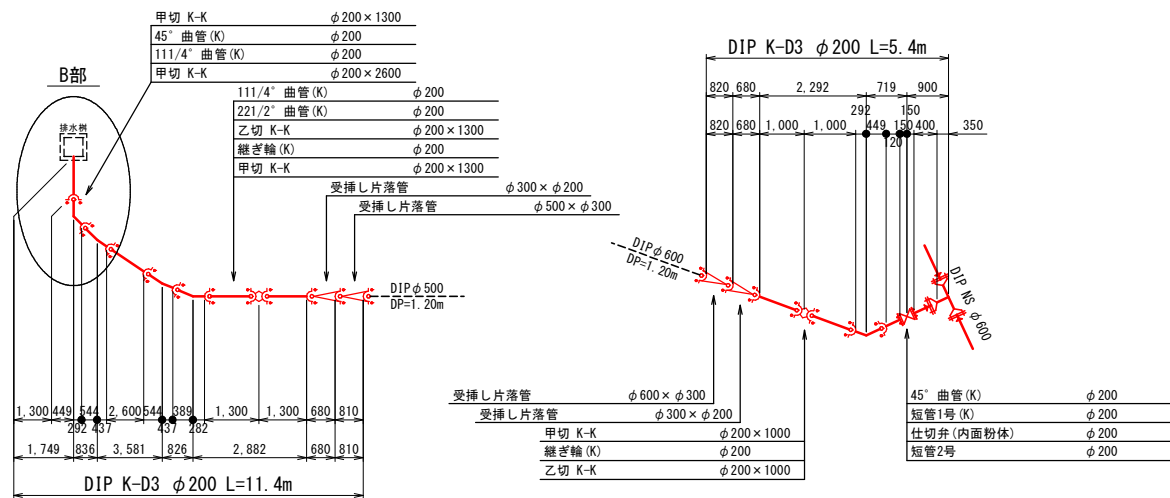
A部断面図
S=1:100



B部断面図
S=1:100



排水設備詳細図

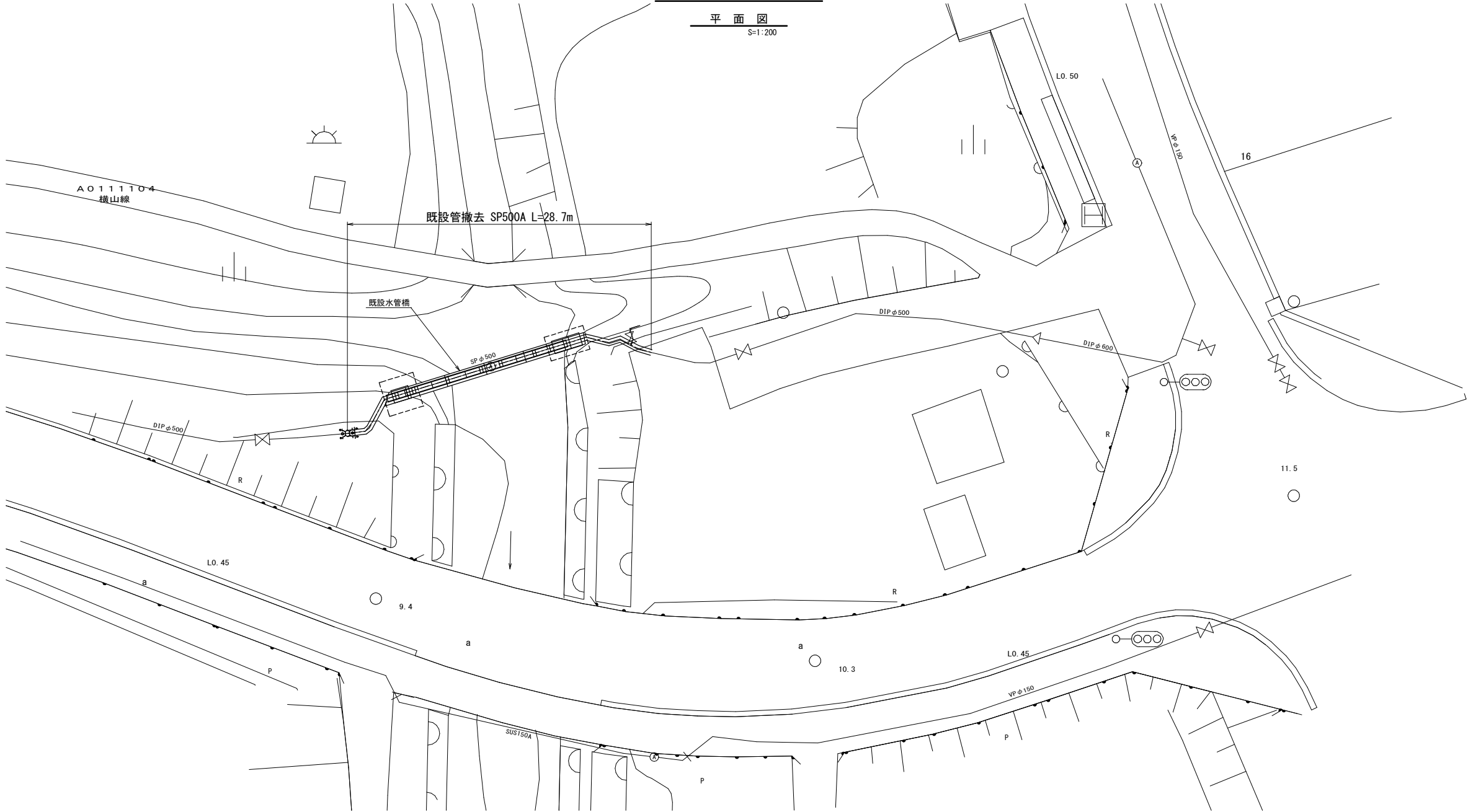


- NS形継手
 - NS形継手 (ライン使用)
 - GF形フランジ
 - 特殊押輪
 - 耐震補強金具
 - ステンレス溶接接合
 - VB : 垂直ベンド
 - HVB : ひねりベンド
- 注 : 曲げ配管する場合は、許容曲げ角度の1/2以内とする。

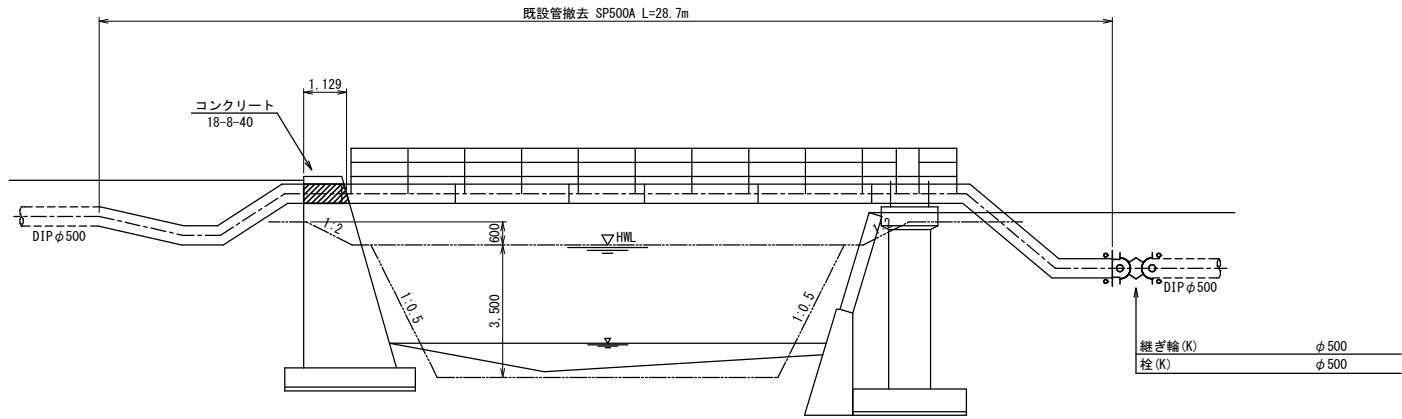
工 事 名	老 朽 管 更 新 工 事 (内径500耗送水管更新横山線)		
施工箇所名	志摩市阿児町鵜方地内		
図面の種類	配 管 詳 細 図		
縮 尺	図 示	図面番号	3
志 摩 市 上 下 水 道 部			

既設水管橋撤去図

平面図
S=1:200



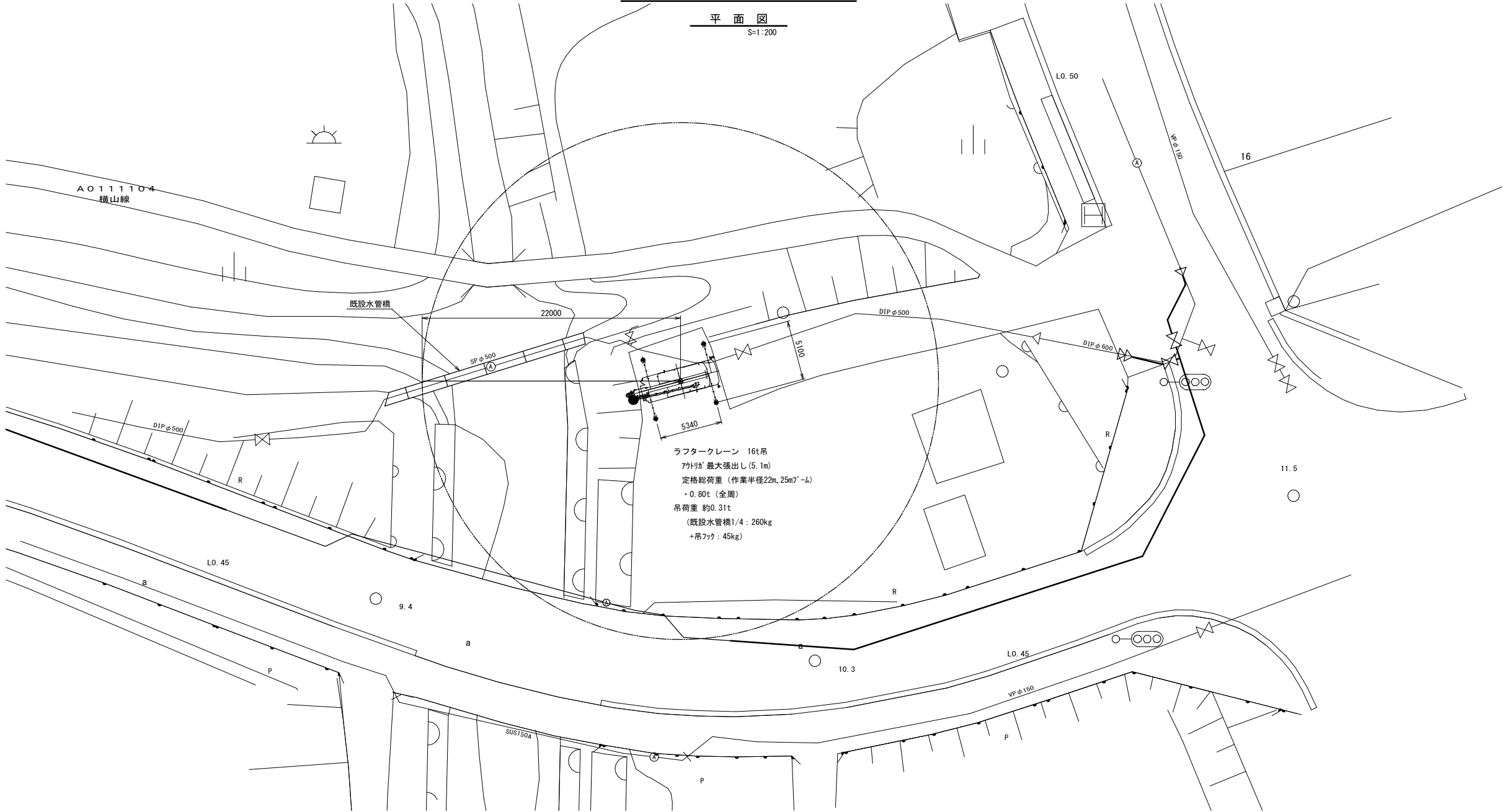
断面図
S=1:100



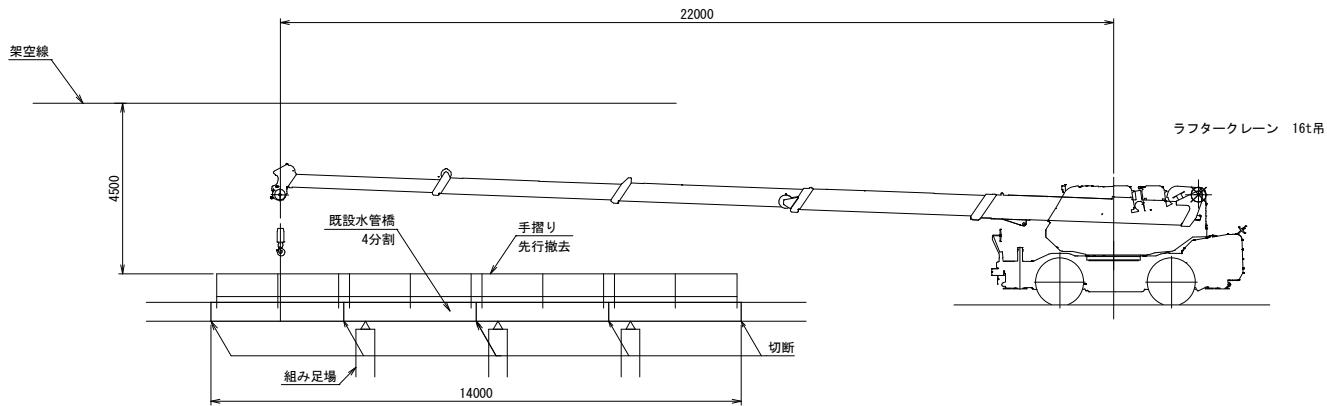
工 事 名	老 朽 管 更 新 工 事 (内径500耗送水管更新横山線)			
施工箇所名	志摩市阿児町鵜方地内			
図面の種類	既設水管橋撤去図			
縮 尺	図 示	図面番号	4	
志 摩 市 上 下 水 道 部				

既設水管橋撤去施工要領図

平面図
S=1:200



側面図
S=1:100

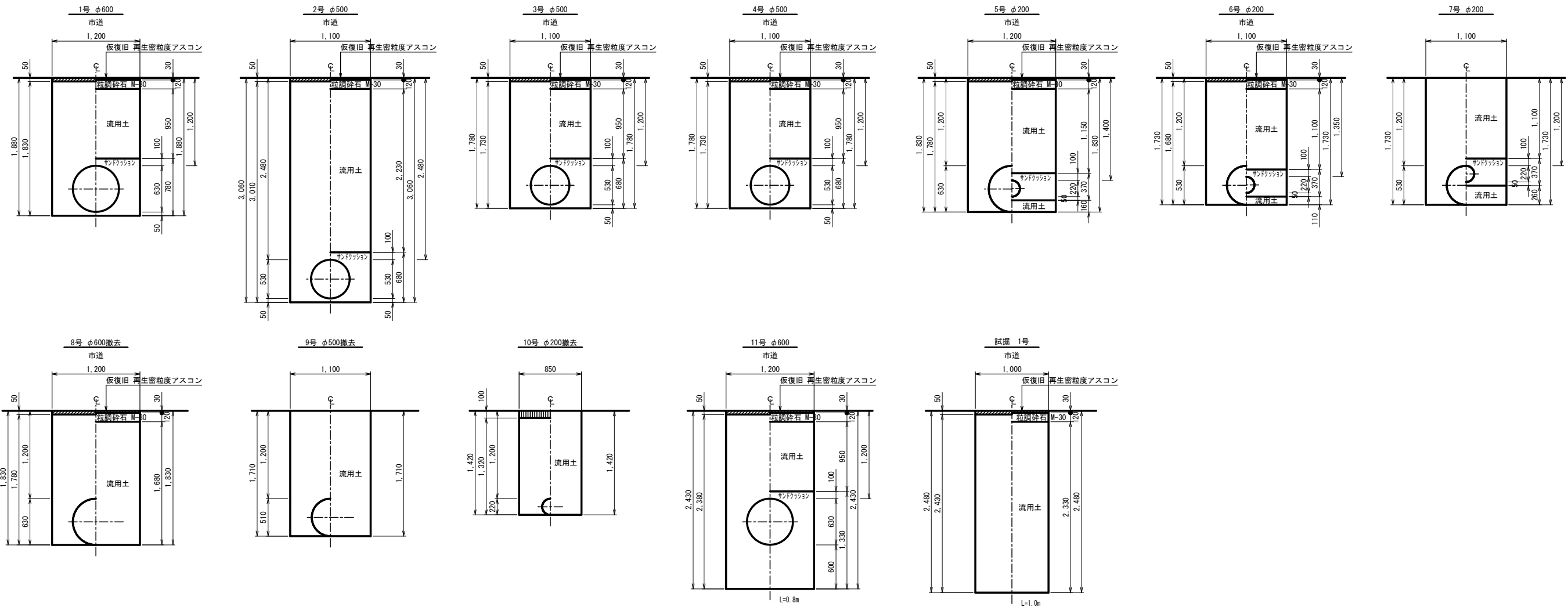


参考図

工事名	老朽管更新工事 (内径500耗送水管更新横山線)		
施工箇所名	志摩市阿児町鵜方地内		
図面の種類	既設水管橋撤去施工要領図		
縮尺	図示	図面番号	5
志摩市上下水道部			

掘削標準図

S=1:30

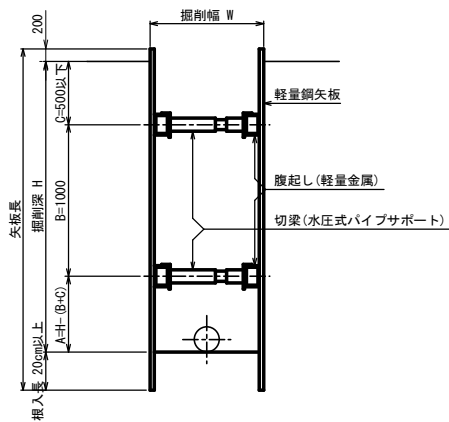


土留工標準図

S=NO SCALE

軽量鋼矢板 (1.5<H≤3.6)

断面図

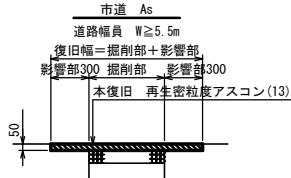


掘削深	矢板材 (Ⅱ型)		支 保 材	
	矢板長	矢板幅	段数	腹起し材 切梁材
1.5<H<2.0	2.5	250	1	軽量金属 水圧式パイプサポート
2.0≤H<2.1	2.5	250	2	軽量金属 水圧式パイプサポート
2.1<H<2.6	3.0	250	2	軽量金属 水圧式パイプサポート
2.6<H<3.1	3.5	250	2	軽量金属 水圧式パイプサポート
3.1<H<3.5	4.0	250	2	軽量金属 水圧式パイプサポート
3.5≤H<3.6	4.0	250	3	軽量金属 水圧式パイプサポート

※腹起しの設置位置については、現場状況に応じ検討を行うものとする。
同様に矢板材についても、支保材を含めた検討を要しながら施工を行うものとする。

路面復旧標準図

NO SCALE



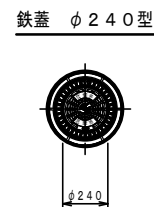
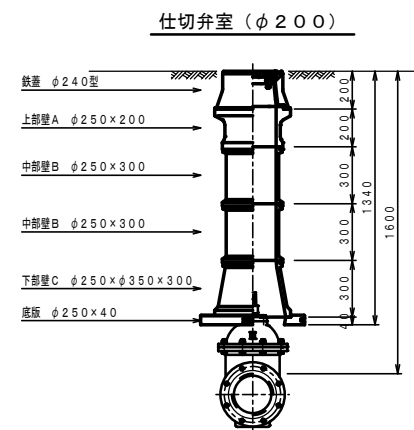
数量表 1.0m当り

		単位	1	2	3	4	5	6	7	8	9	10	11	12
			φ600 市道 As	φ500 市道 As	φ500 市道 As	φ500 市道 As	φ200 市道 As	φ200 市道 As	φ200 市道 G	φ600撤去 市道 As	φ500撤去 市道 G	φ200撤去 市道 Co	φ600 市道 As	試掘 1号 市道 As
舗装版切断	As	m	2.00	2.00	2.00	2.00	2.00	2.00	—	2.00	—	—	4.00	4.00
	Co	m	—	—	—	—	—	—	—	—	—	2.00	—	—
舗装版取壊	As	m ²	1.20	1.10	1.10	1.10	1.20	1.10	—	1.20	—	—	0.96	1.00
	Co	m ²	—	—	—	—	—	—	—	—	—	0.85	—	—
舗装版処理	As	m ²	0.06	0.06	0.06	0.06	0.06	0.06	—	0.06	—	—	0.05	0.05
	Co	m ²	—	—	—	—	—	—	—	—	—	0.09	—	—
床 掘	機 械	m ³	2.20	3.09	1.90	1.90	1.82	1.63	1.68	1.82	1.68	1.08	2.04	2.43
	人 力	m ²	—	—	—	—	—	—	—	—	—	—	—	—
人力床均し		m ²	1.20	1.10	1.10	1.10	1.20	1.10	1.10	—	—	—	0.96	—
埋 戻	サンドクッション	m ³	0.62	0.53	0.53	0.53	0.41	0.37	0.37	—	—	—	1.03	—
	流用土	m ³	1.14	2.45	1.05	1.05	1.57	1.33	1.50	2.02	1.88	1.21	0.91	2.33
	粒調砕石	m ³	—	—	—	—	—	—	—	—	—	—	—	—
残 土	土 砂	m ³	0.93	0.36	0.74	0.74	0.08	0.15	0.02	-0.42	-0.41	-0.26	1.03	-0.16

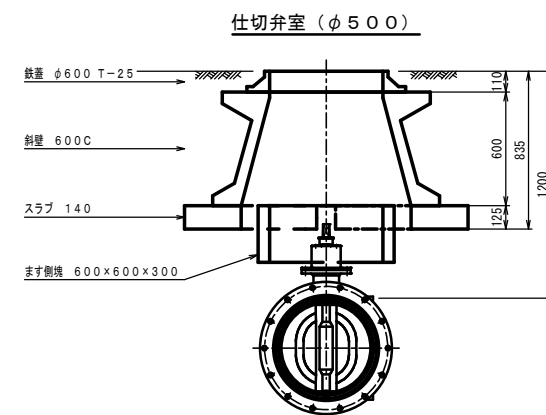
※11号、試掘数量は1箇所当り

工 事 名	老 朽 管 更 新 工 事 (内径500耗送水管更新横山線)		
施工箇所名	志摩市阿児町鵜方地内		
図面の種類	掘削標準図・土留工標準図 路面復旧標準図		
縮 尺	図 示	図面番号	6
志 摩 市 上 下 水 道 部			

弁室据付標準図
S = 1 : 20



注：鉄蓋は、市名・市章入りとする。
レジンコンクリート製とする。



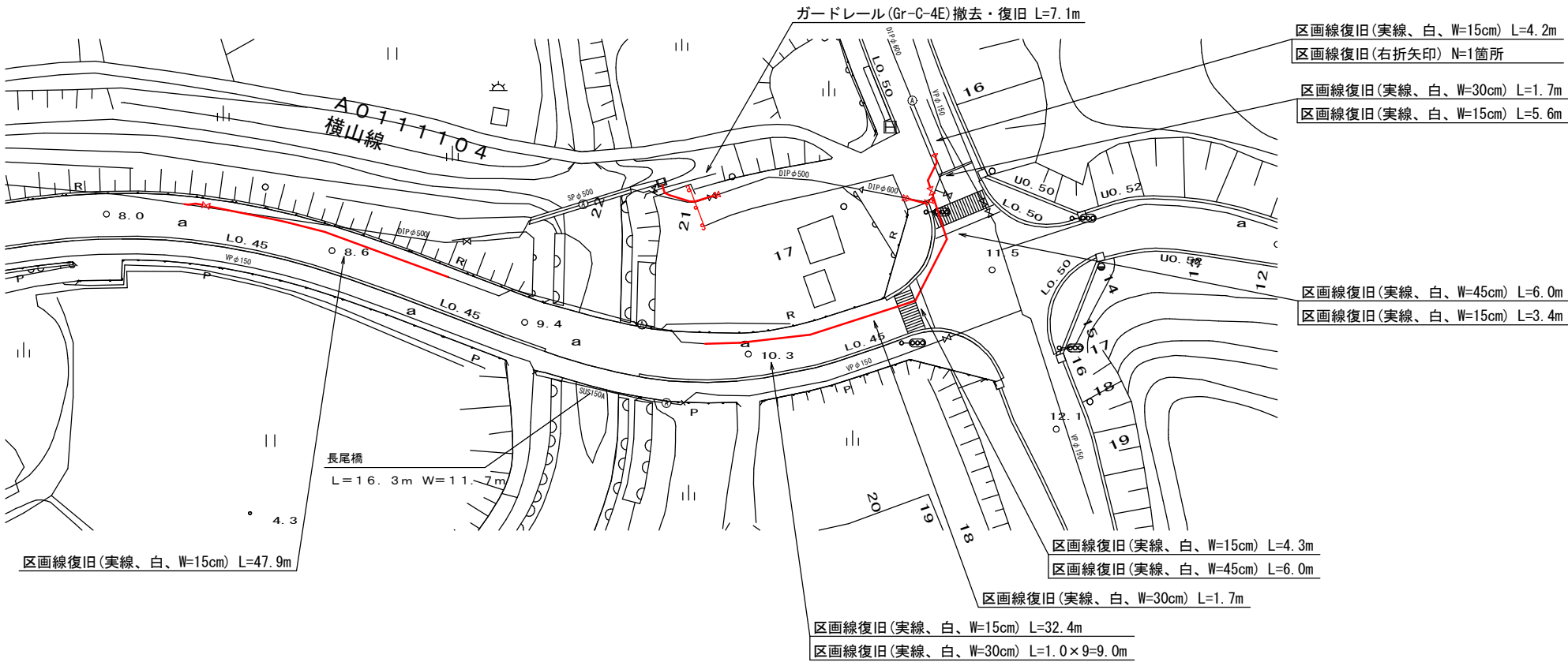
注：鉄蓋は、市名・市章入りとする。
ます側塊は同等品以上とする。

参考図

工 事 名	老 朽 管 更 新 工 事 (内径500耗送水管更新横山線)		
施工箇所名	志摩市阿児町鵜方地内		
図面の種類	弁室据付標準図		
縮 尺	1:20	図面番号	7
志 摩 市 上 下 水 道 部			



付帯工平面図
S=1:500

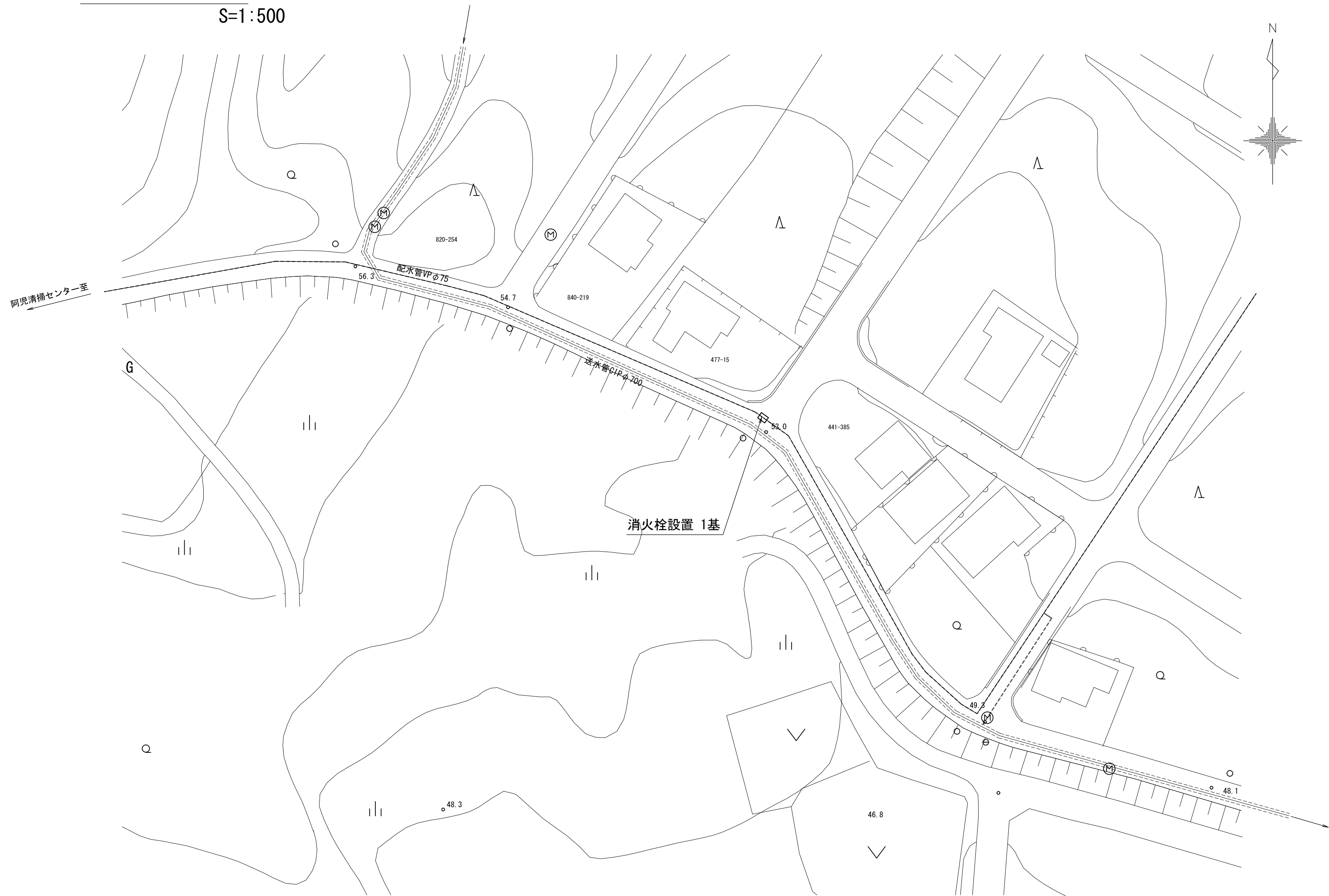


工 事 名	老 朽 管 更 新 工 事 (内径500耗送水管更新横山線)		
施工箇所名	志摩市阿児町鵜方地内		
図面の種類	付帯工平面図		
縮 尺	図 示	図面番号	8
志 摩 市 上 下 水 道 部			

消火栓設置図

平面図

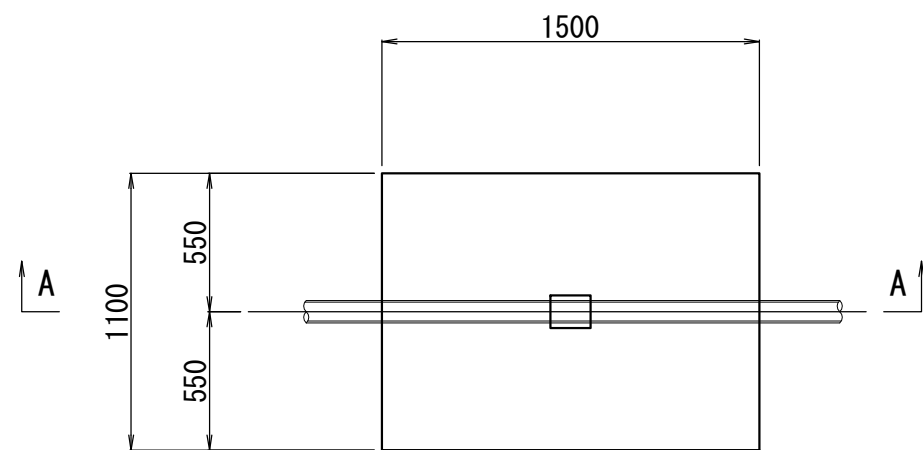
S=1:500



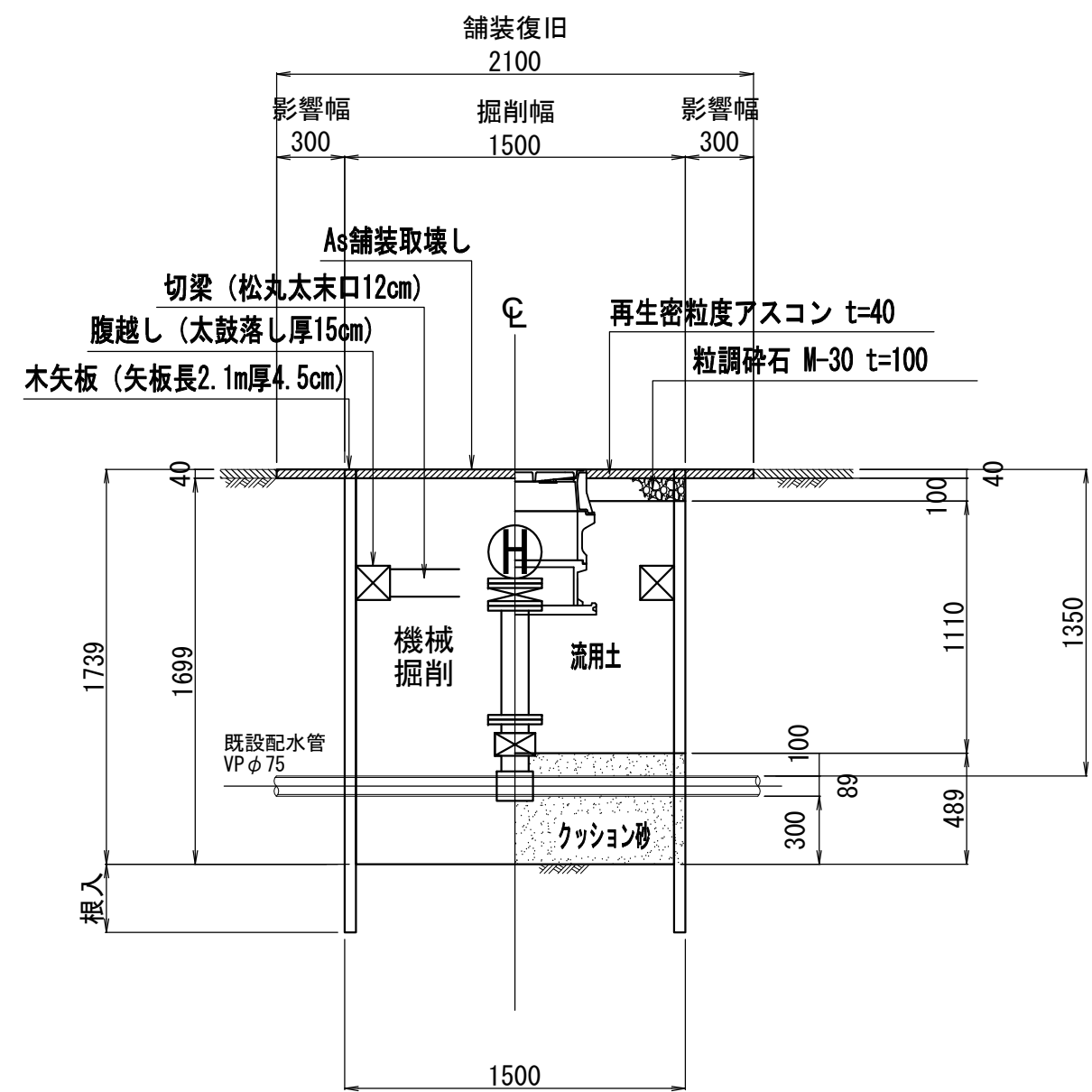
消火栓設置工

S=1:30

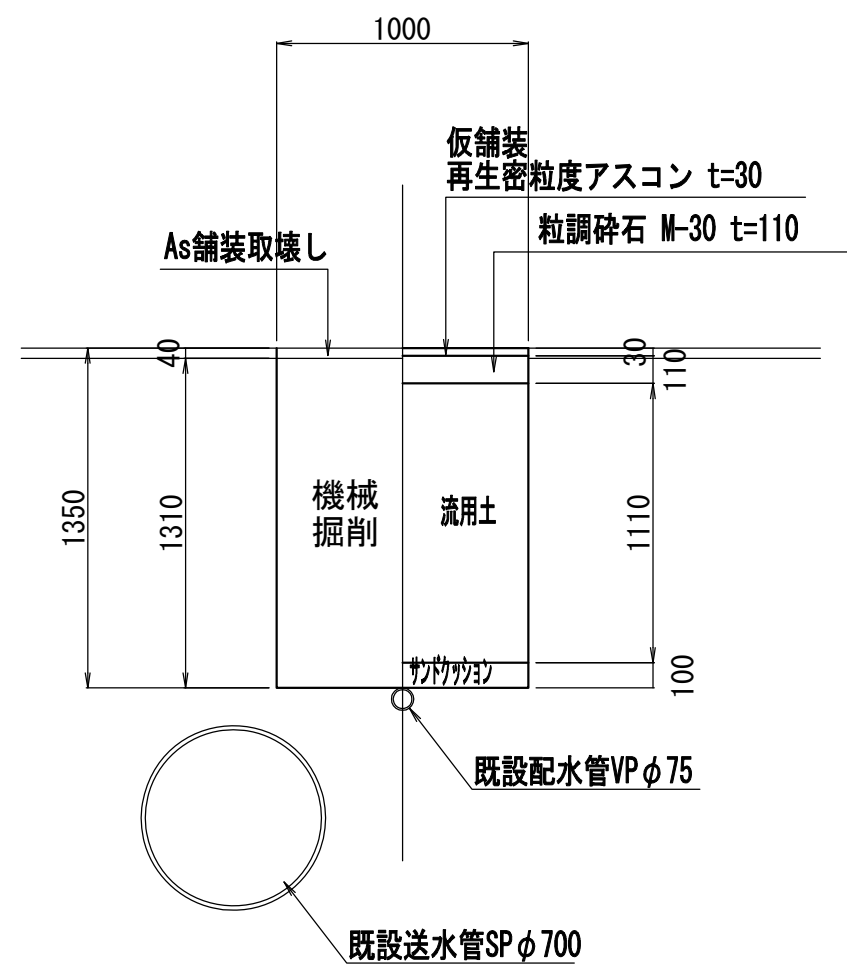
平面図



A-A断面図



試掘



材料表

名称	規格	単位	数量	備考
不断水分岐T字管	φ75×75 GF VP用 7.5k	基	1	仕切弁付・台座付
フランジ短管	φ75×L500 GF-RF 7.5k	本	1	
補修弁	φ75×H100 RF 7.5k	基	1	ボール弁、レバー式
消火栓	φ75×65 単口地下式	基	1	

工事名	老朽管更新工事 (内径500耗送水管更新横山線)		
施工箇所名	志摩市阿児町鵜方地内		
図面の種類	消火栓設置図		
縮尺	図示	図面番号	9
志摩市上下水道部			