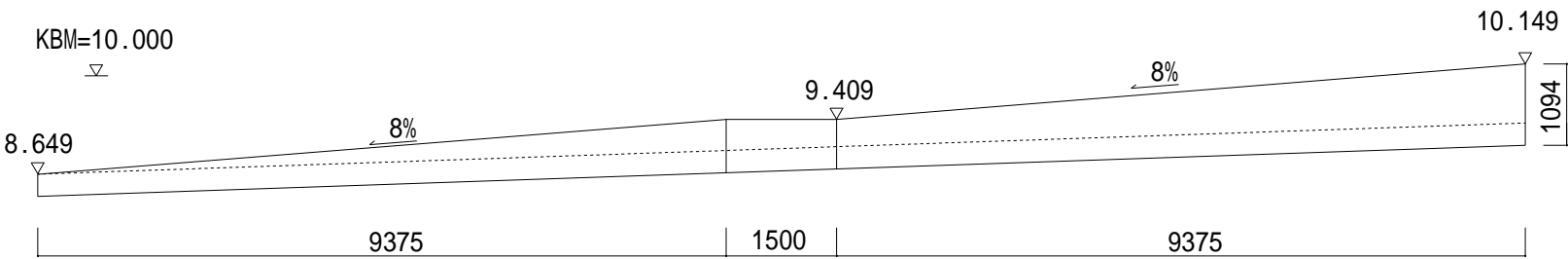
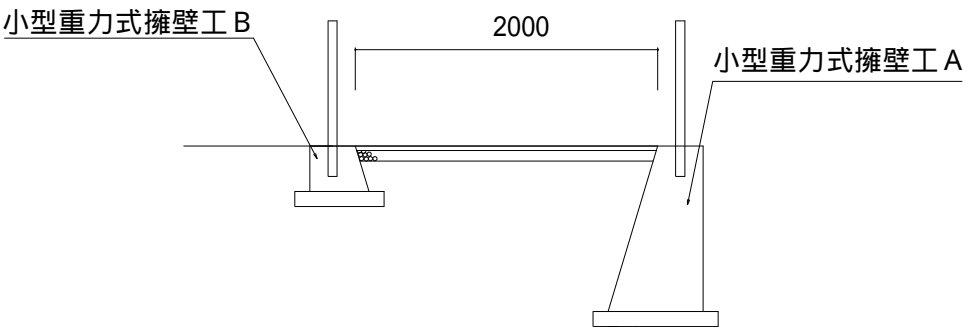


工 事 名	志摩幼稚園駐車場等改修工事		
工事場所	志摩市 志摩町 和具 地内		
図 面 名	横断面図		
縮 尺	1：100	図面番号	
志摩市			

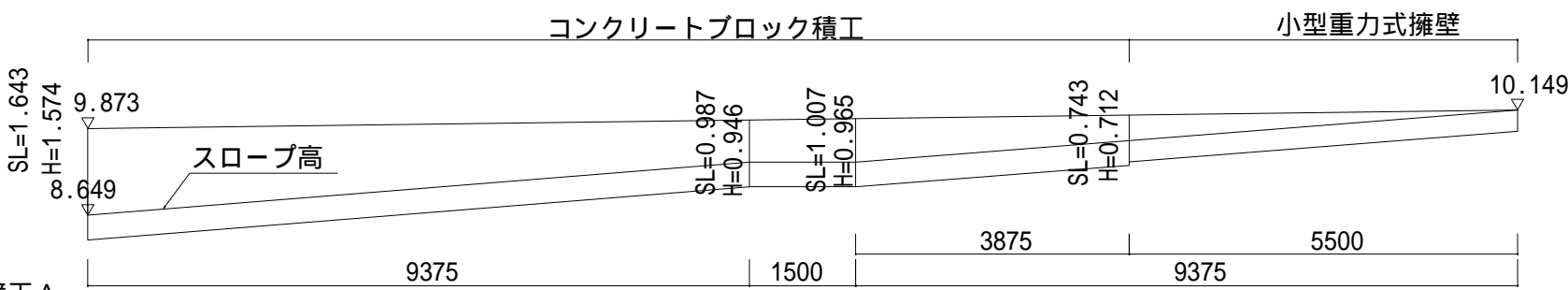
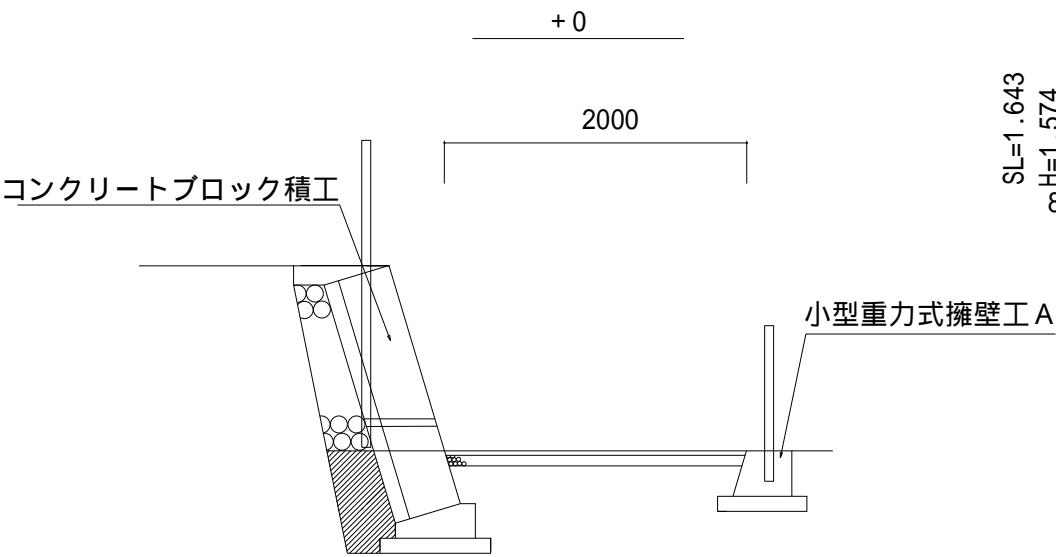
駐車場スロープ箇所横断図 S=1: 50

+ 20.25

小型重力式擁壁展開図 1 : 100

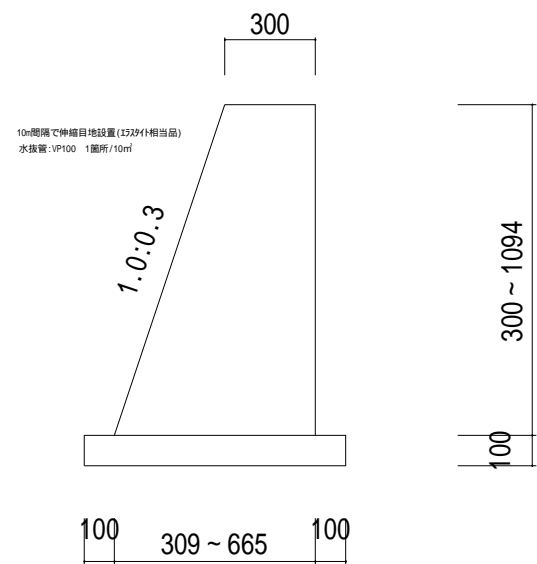


コンクリートブロック積展開図 1 : 100



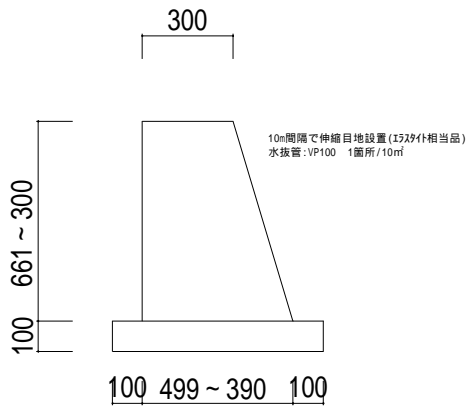
工 事 名	志摩幼保園駐車場等改修工事		
工事場所	志摩市 志摩町 和具 地内		
図 面 名	展開図 横断図		
縮 尺	図示	図面番号	
	志摩市		

小型重力式擁壁工 A S=1：25



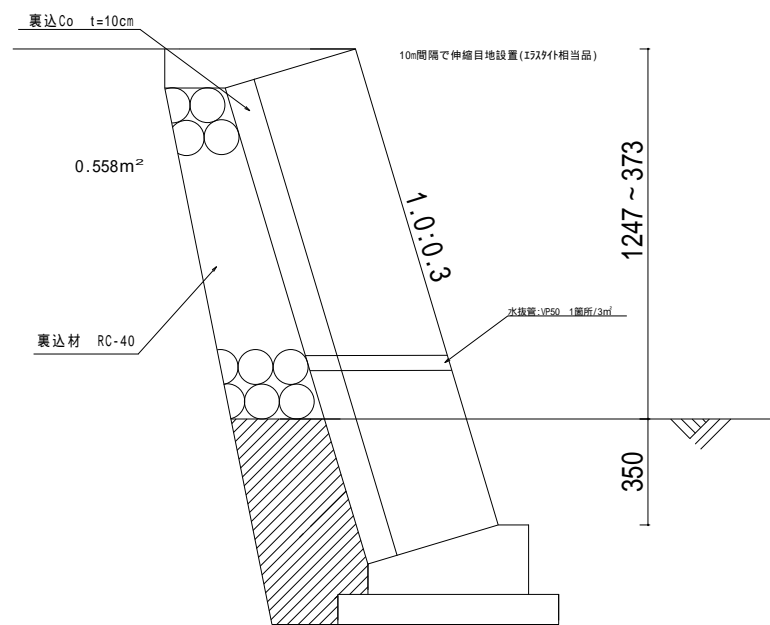
1式当り	
コンクリート	5.96m ³
型枠	28.92m ²
円形空洞型枠	0.44m ²
均しコンクリート	1.4m ³
均し型枠	4.1m ²

小型重力式擁壁工 B S=1：25

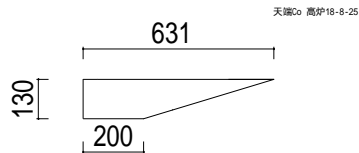


1式当り	
コンクリート	1.01m ³
型枠	5.40m ²
円形空洞型枠	0.2m ²
均しコンクリート	0.35m ³
均し型枠	2.2m ²

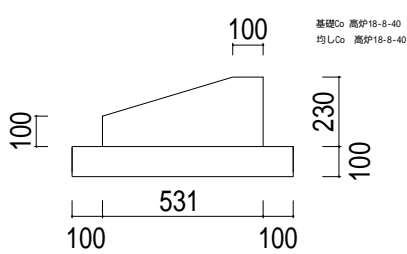
コンクリートブロック積工 S=1：25



ブロック積天端工 S=1:25

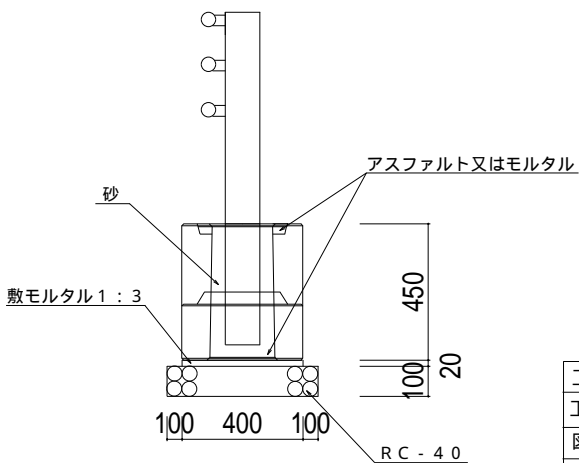


ブロック積基礎工 S=1：25



10m当り	
コンクリート	0.5m ³
型枠	1.3m ²

自在 R 連続基礎工 S=1:25



10m当り	
コンクリート	0.9m ³
型枠	3.3m ²
均しコンクリート	0.73m ³
均し型枠	2.0m ²

1式当り

自在R連続基礎	B型	端部A	1.0本
自在R連続基礎	B型	基本	16.0本
自在R連続基礎	B型	端部B	1.0本
敷モルタル	1：3		13.6m ²
砕石基礎	RC-40		20.4m ²
ガードパイプ	Gp-Cp-2B		34.0m

工 事 名	志摩幼保園駐車場等改修工事		
工事場所	志摩市	志摩町	和具 地内
図 面 名	工法図		
縮 尺	図示	図面番号	
	志摩市		

B型 置き式用 端部AN

Technical drawing of a rectangular plate with rounded ends. The overall dimensions are 1275 (width) and 400 (height). The plate features a central circular hole with a diameter of 200 and a central rectangular slot with a width of 500. The distance from the left edge to the center of the hole is 775. The plate has a double-line border and a central circular feature with a small central hole.

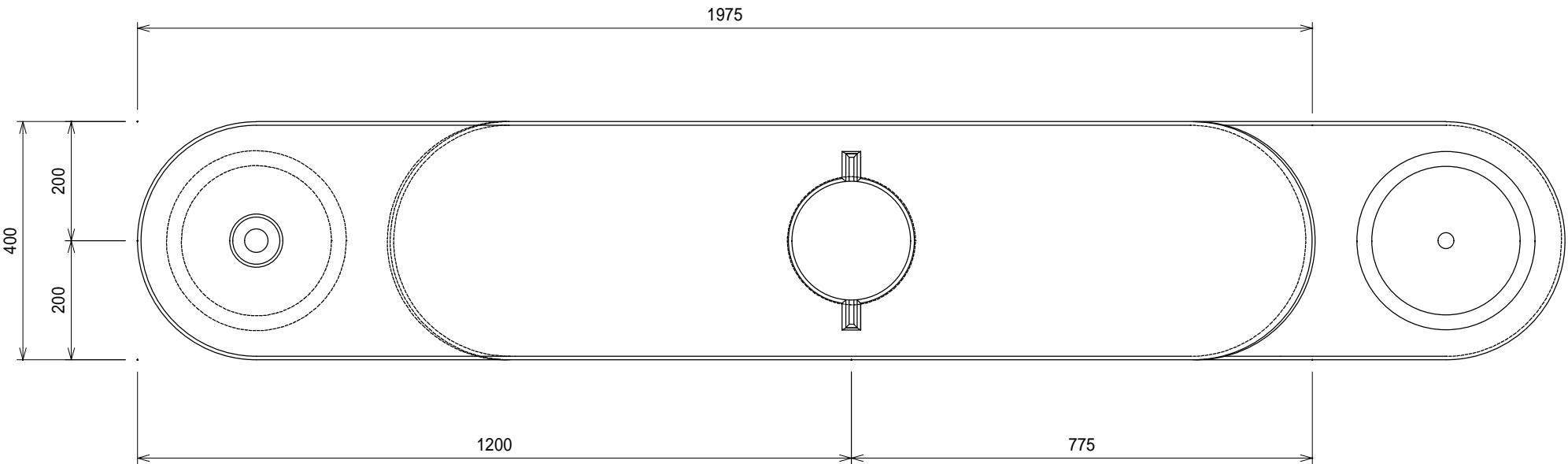
Technical drawing of a mechanical part with dimensions in mm. The part has a total width of 1700 mm and a total height of 450 mm. Key dimensions include a main body width of 1275 mm, a top flange width of 425 mm, and a base width of 215 mm. The drawing shows a cross-section with a central vertical slot and a horizontal slot. Dimensions are provided for various sections and features, including a 5 mm gap, a 205 mm section, a 200 mm section, a 220 mm section, a 200 mm section, a 300 mm section, a 250 mm section, a 40 mm section, and a 185 mm section. A note "M27 インサート" (M27 Insert) is present at the bottom right.

Technical drawing of a rectangular box. The top view shows a rectangle with a total width of 400. The width is divided into five segments: 50, 25, 250, 25, and 50. The side view shows a rectangle with a total height of 450. The height is divided into three segments: 225, 40, and 185. The drawing includes dashed lines to indicate internal structure and hidden edges.

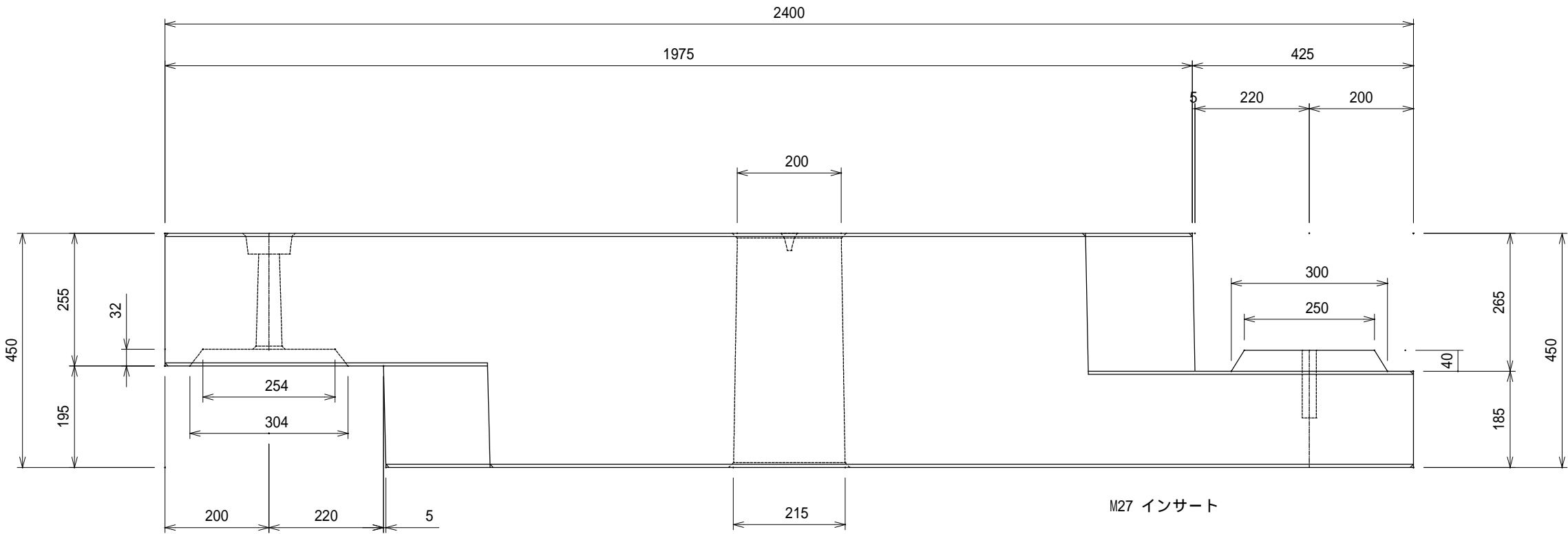
ガードレール自在R連続基礎ブロック構造図

B型 基本

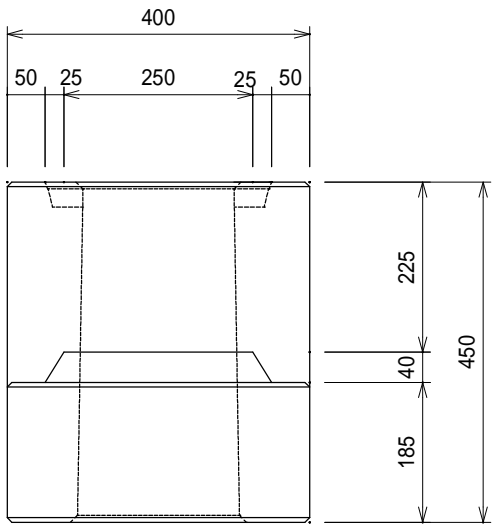
平面図 S=1:10



側面図 S=1:10



断面図 S=1:10

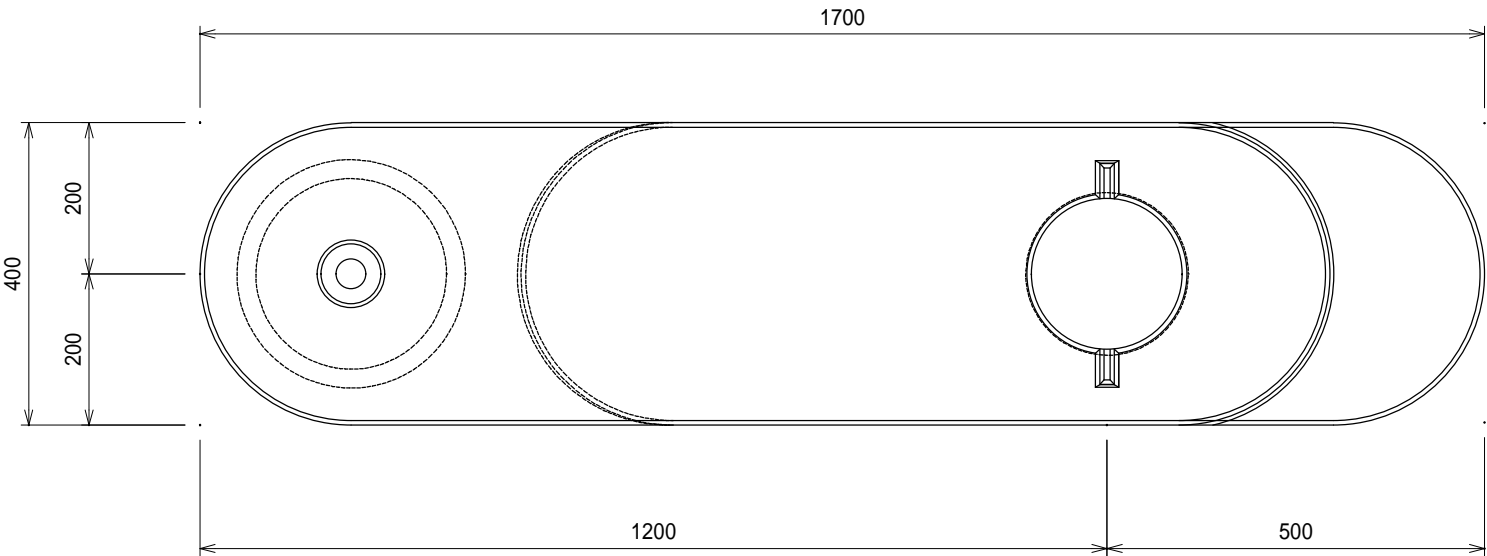


M27 インサート

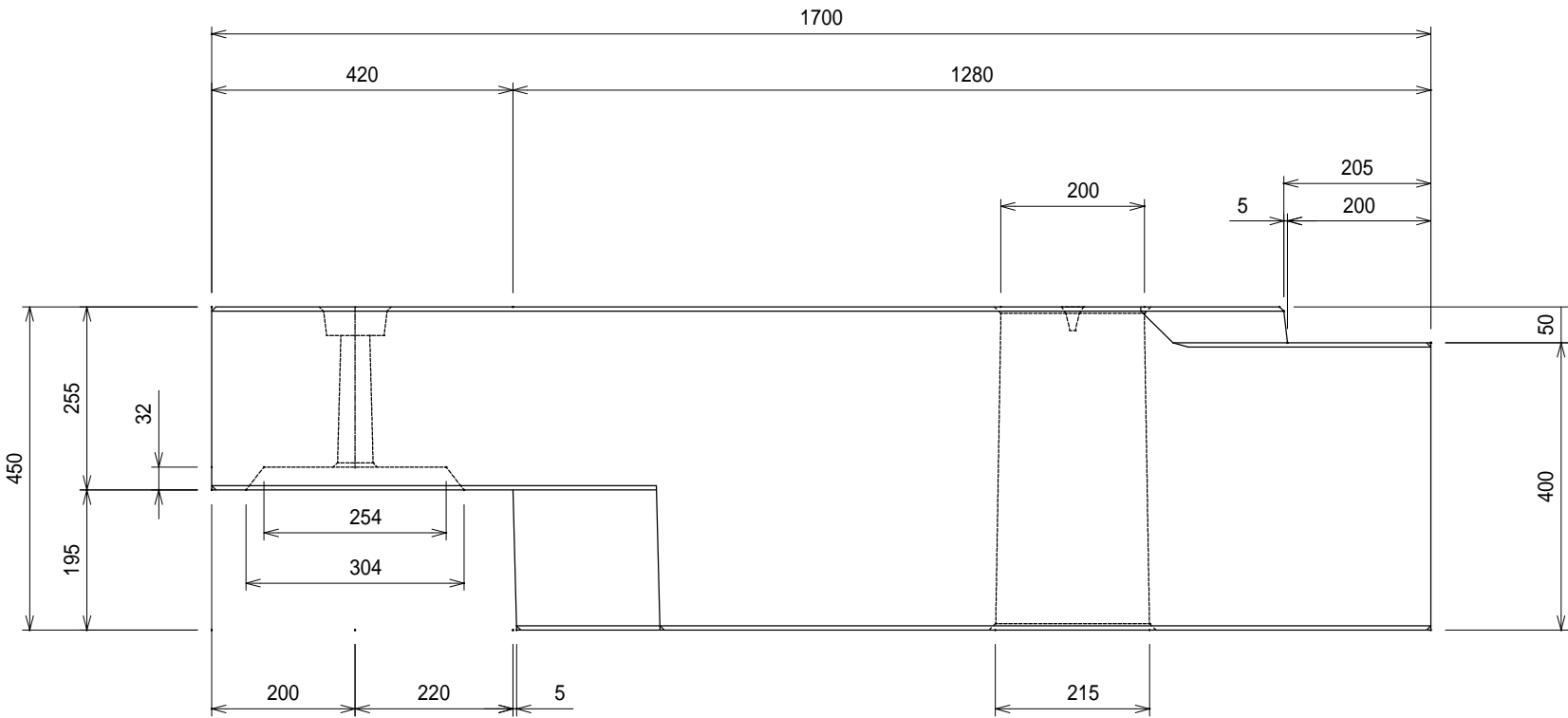
ガードレール自在R連続基礎ブロック構造図

B型 置き式用 端部BN

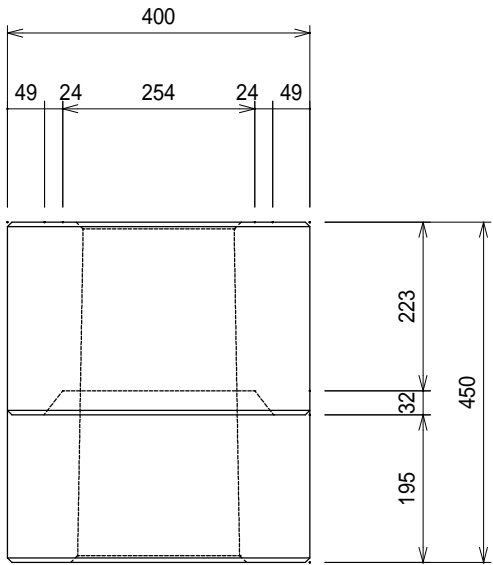
平面図 S=1:10



側面図 S=1:10



断面図 S=1:10



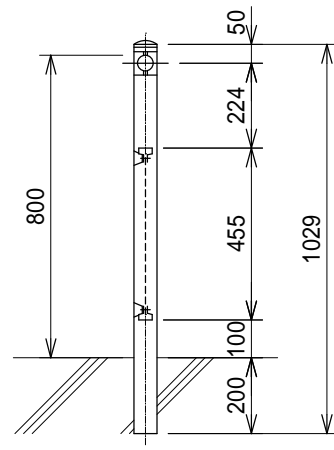
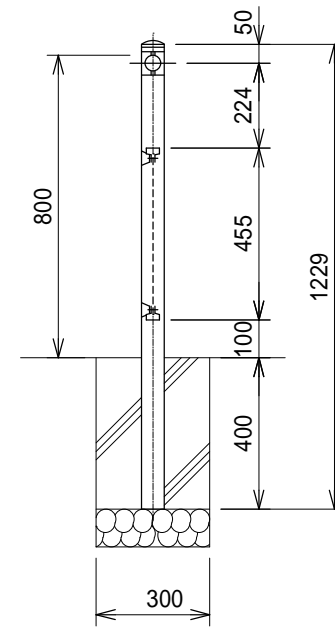
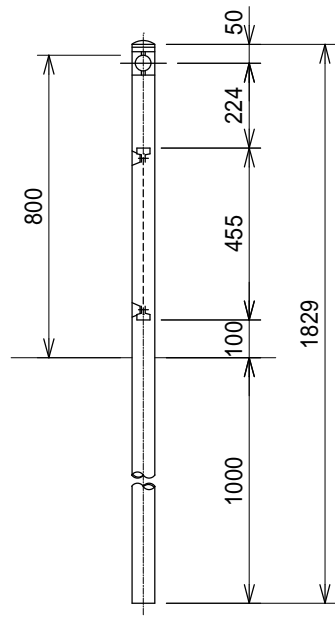
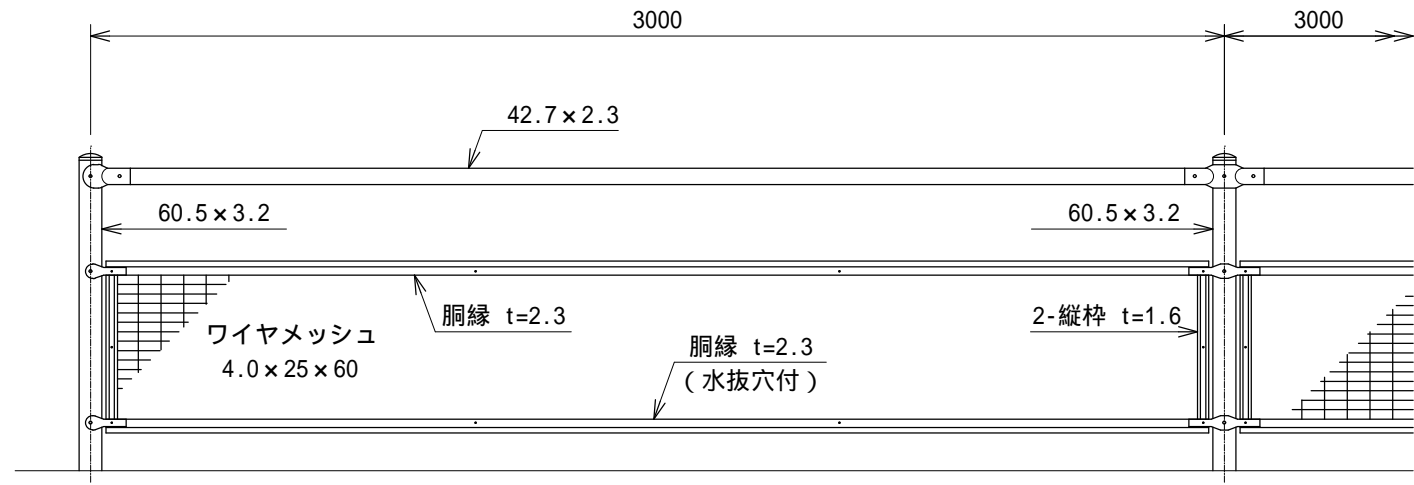
ガードフェンスF型 PZ - F 1 - 8 - 3 C

S=1:20

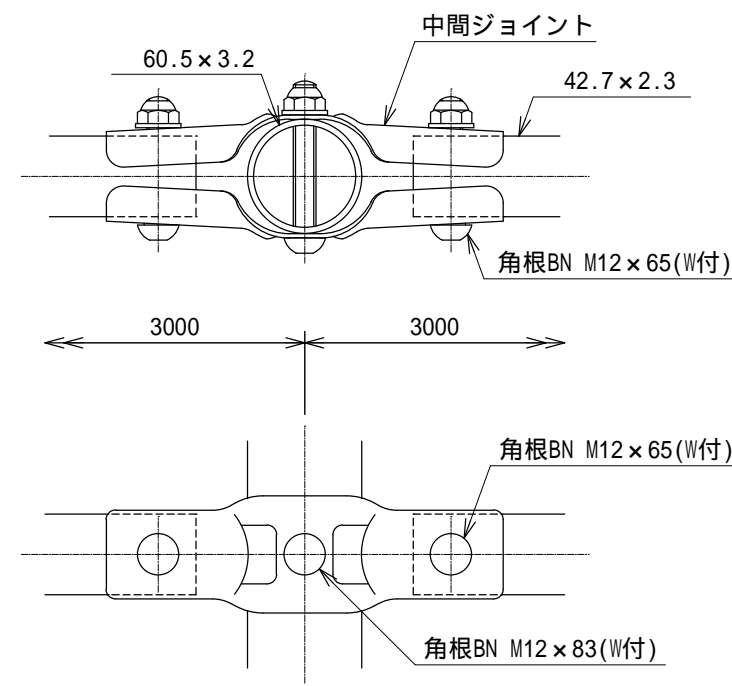
土中用 (E)

基礎ブロック用 (C)

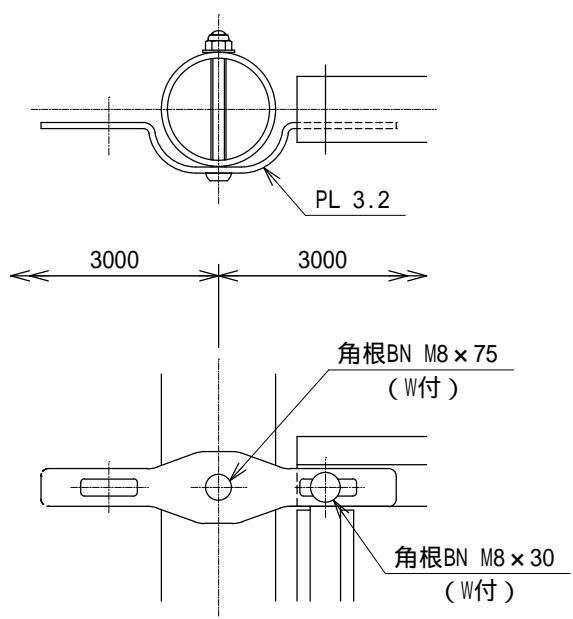
コンクリート建込用 (W)



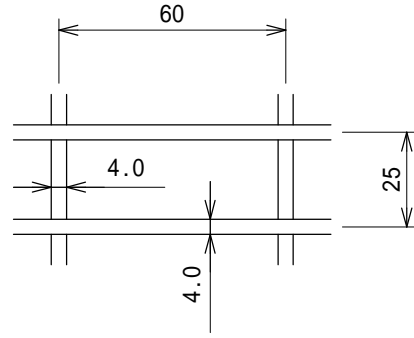
中間部ビーム取付図



パネル取付図



ワイヤメッシュ図



設計条件
設計荷重・・・防護柵の設置基準・同解説のP種に基づく。

備考
1. 外装は亜鉛・アルミ・マグネシウム合金めっきの上高耐候性樹脂粉体塗装とし、ワイヤメッシュは亜鉛めっきの上高耐候性樹脂粉体塗装とする。但し、ボルト・ナットは溶融亜鉛めっきのみとする。