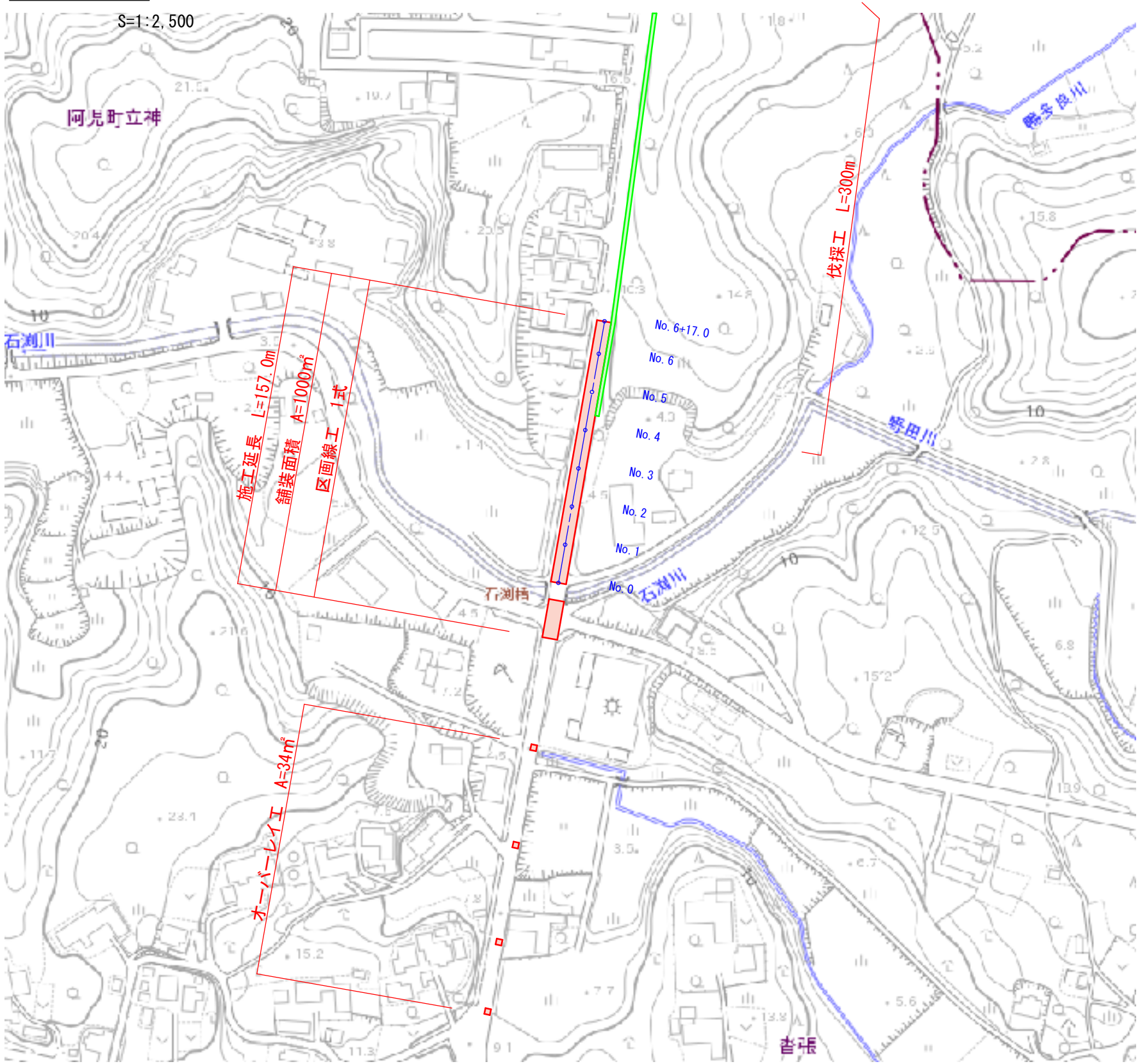


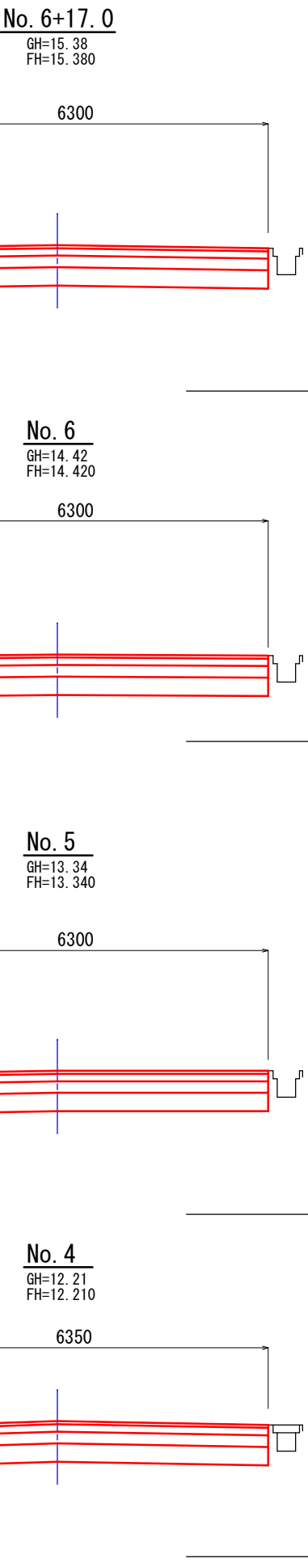
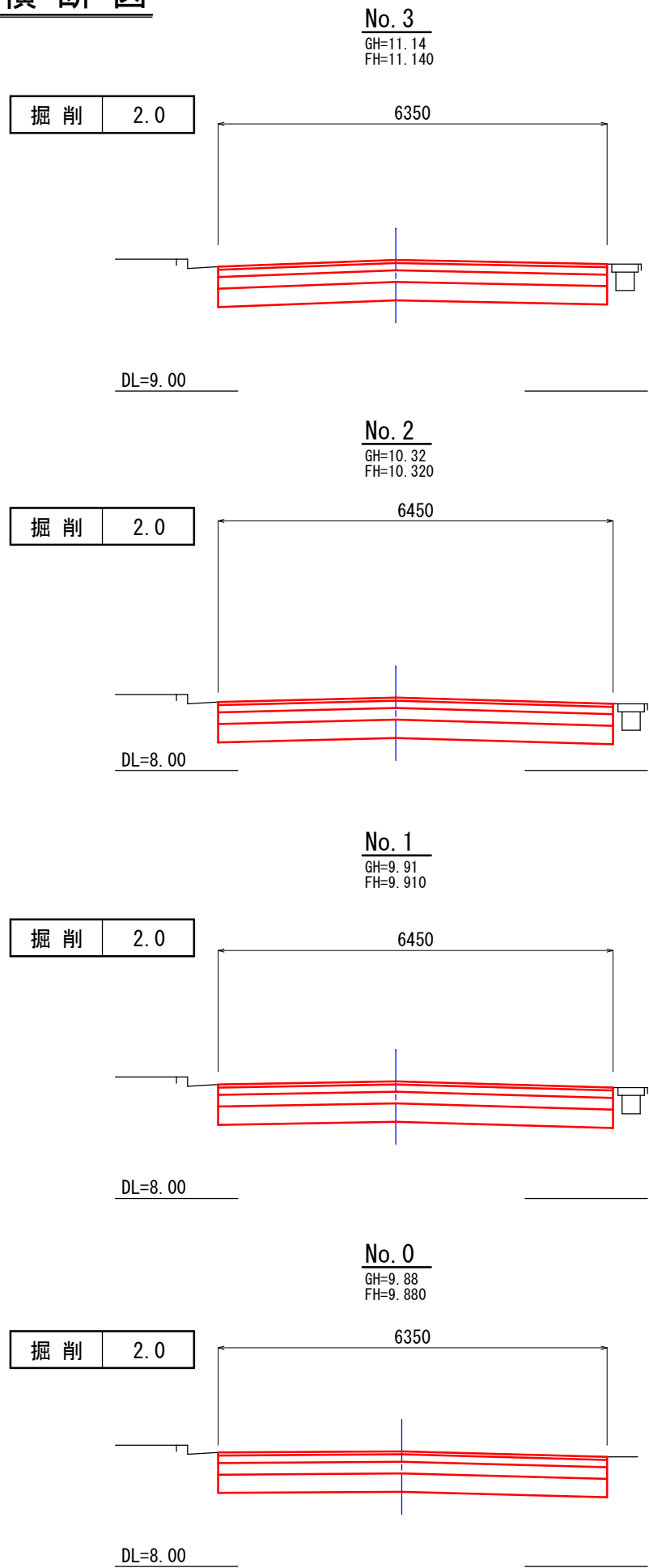
平面図



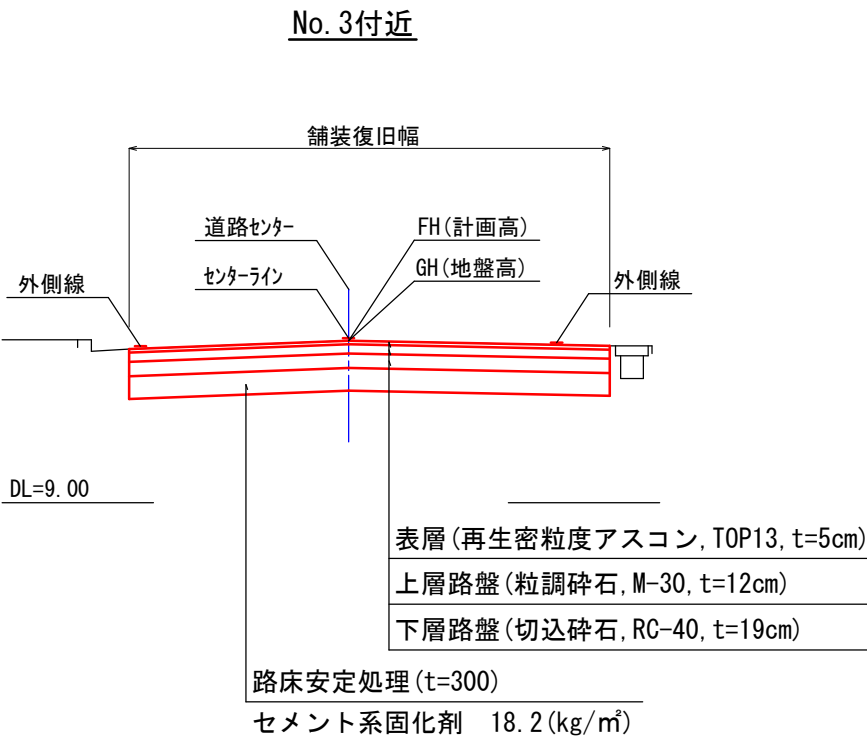
市道今坂島茶屋線

工 事 名		平成28年度 第3A1阿007号 主要幹線市道 舗装工事(その2)		
工事場所		阿児町 各 地内		
名 称	平面図			
縮 尺	図 示	設計年月日	平成 年 月 日	
工 種	舗装工事	設 計 者		
志 摩 市		図 面 番 号	1 / 9	

横断図



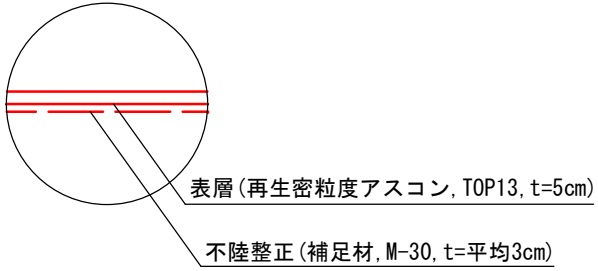
標準断面図



アスファルト舗装工

S=1:30

No. 0-7.0~No. 0-27.0(交差点)



市道今坂島茶屋線

工 事 名		平成28年度 第3A1阿007号 主要幹線市道 舗装工事（その2）		
工事場所		阿児町 各 地内		
名 称	標準断面図・横断面図・工法図			
縮 尺	S=1:100	設計年月日	平成 年 月 日	
工 種	舗装工事	設 計 者		
志 摩 市		図 面 番 号	2 / 9	

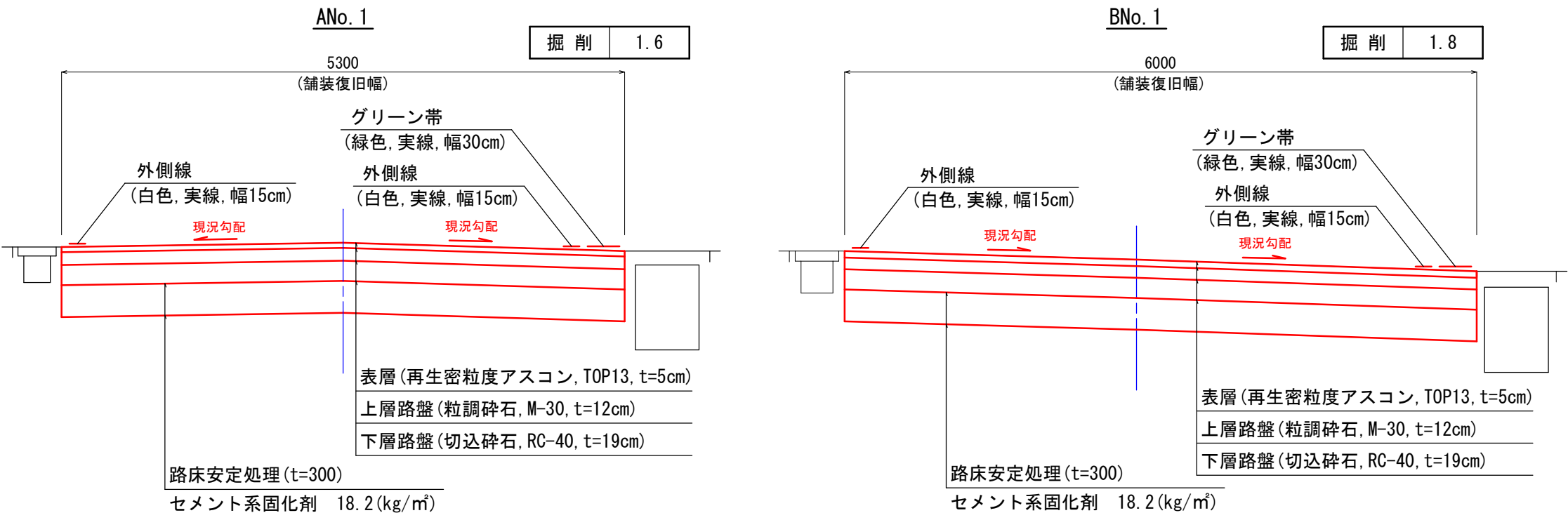
平面図

S=1:1000



標準断面図

S=1:50

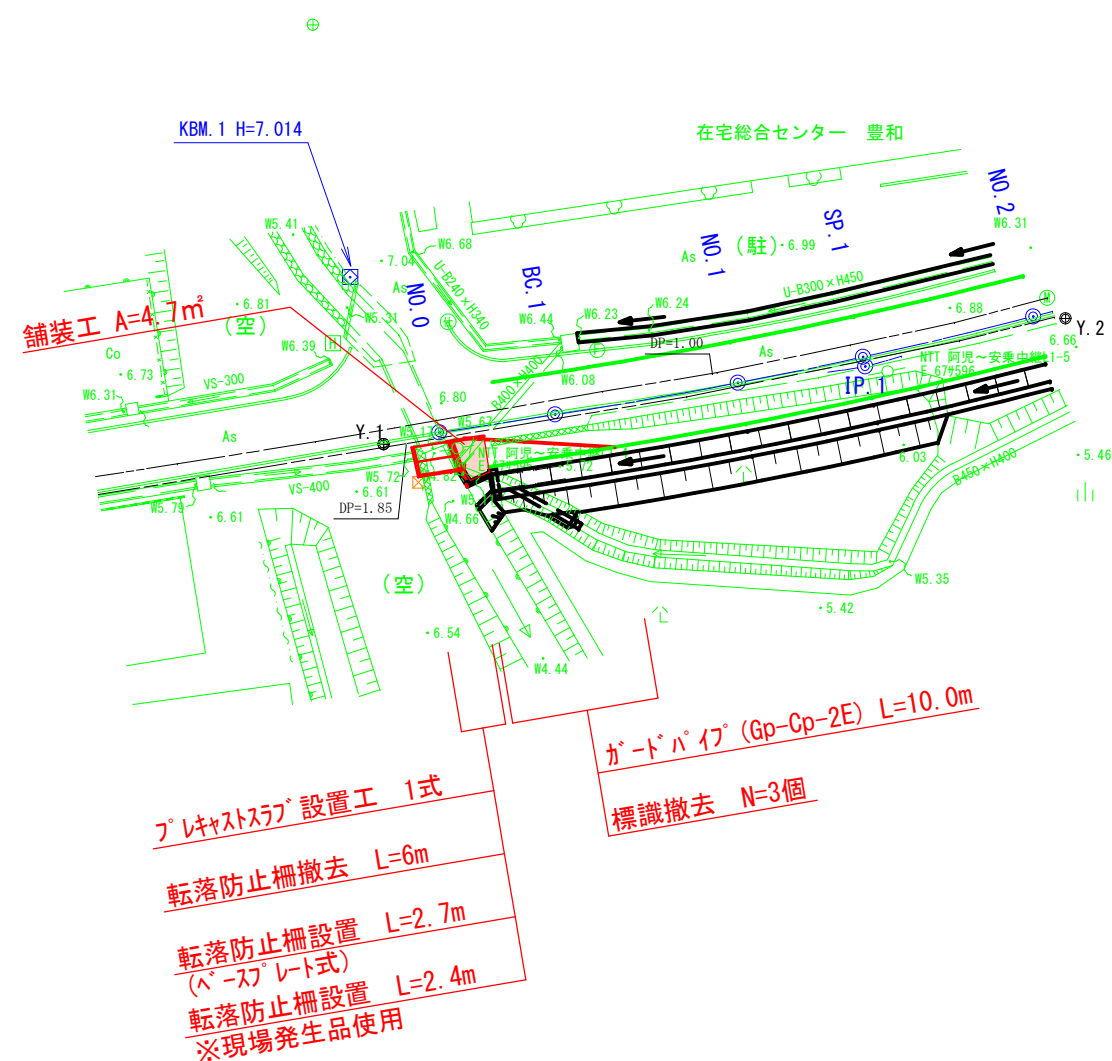


※横断勾配については既存構造物の高さを考慮し
着手前に測量を行い、監督職員と協議すること。

市道里中幹線

工 事 名		平成28年度 第3A1阿007号 主要幹線市道 舗装工事(その2)		
工事場所		阿児町 各 地内		
名 称	平面図・標準断面図			
縮 尺	図 示	設計年月日	平成 年 月 日	
工 種	舗装工事	設 計 者		
志 摩 市		図 面 番 号	3 / 9	

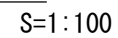
S=1 : 500



市道野田幹線(1号箇所)

工 事 名		平成30年度 第3A1阿007号 主要幹線市道 舗装工事(その2)	
工事場所		志摩市 阿児町 各 地内	
名 称	平面図(1)		
縮 尺	S=1:500	設計年月日	平成 年 月 日
工 種	舗装工事	設 計 者	
志 摩 市		図 面 番 号	4 / 9

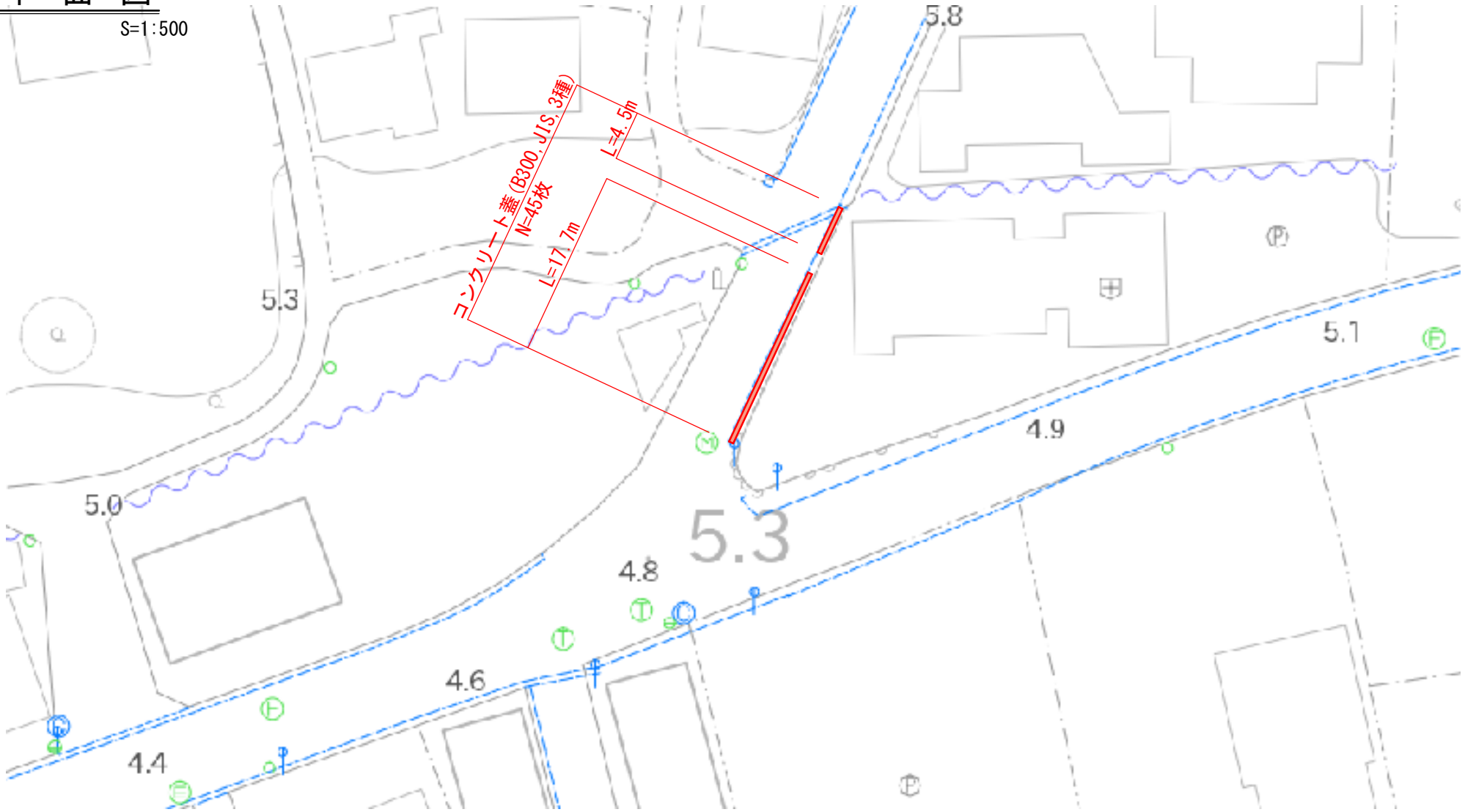
S=1 : 500



市道野田幹線(2号箇所)			
工 事 名		平成28年度 第3A1阿007号 主要幹線市道 舗装工事(その2)	
工事場所		志摩市 阿児町 各 地内	
名 称	平面図(2)・標準断面図		
縮 尺	図 示	設計年月日	平成 年 月 日
工 種	舗装工事	設 計 者	
志 摩 市		図 面 番 号	5 / 9

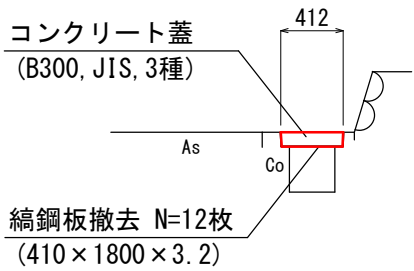
平面図

S=1:500



工法図

S=1:50



※既設側溝は現場打ちであるため、施工前に現地調査を行い寸法を確認して製品を決定すること。

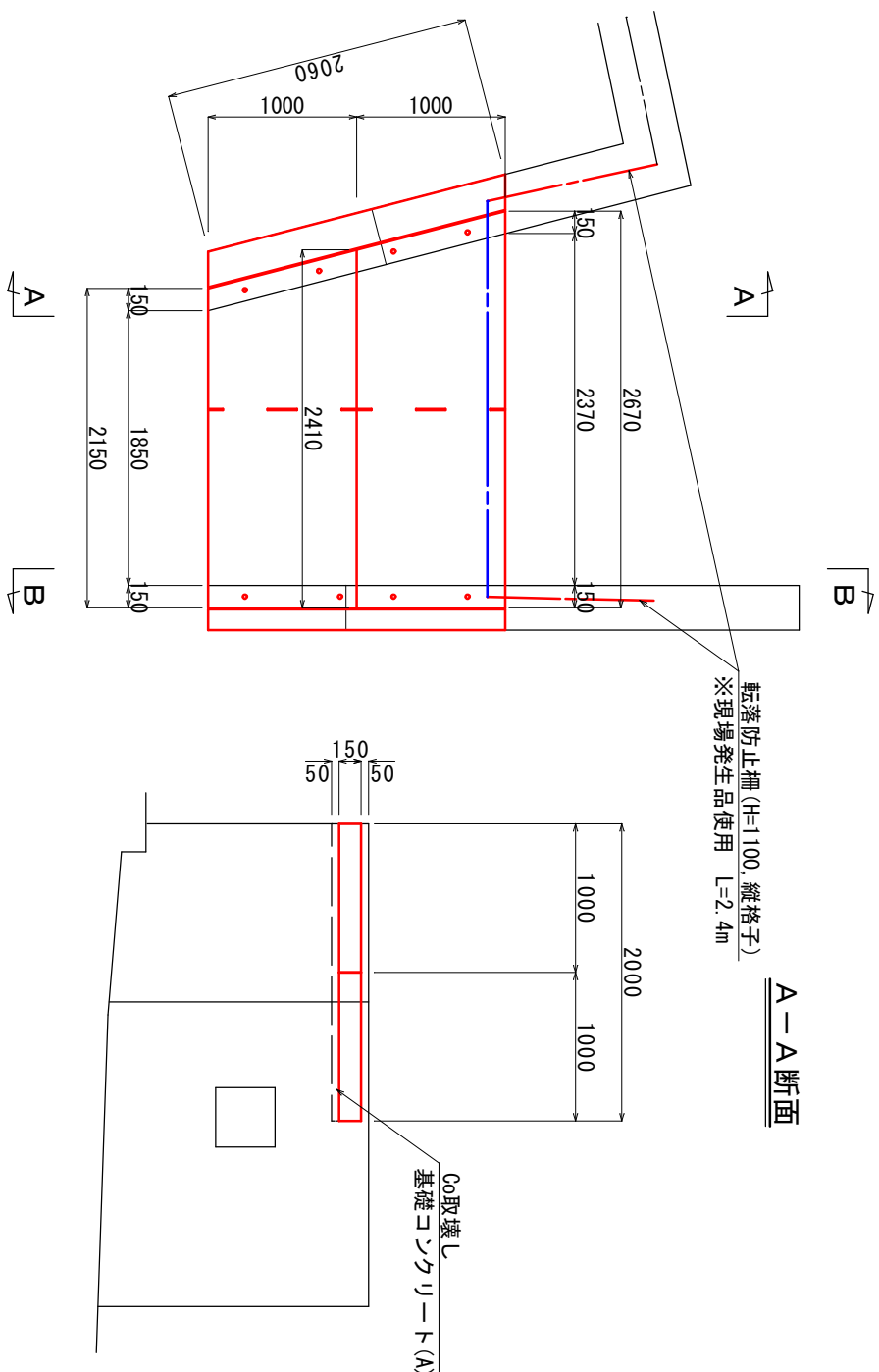
市道野田幹線(3号箇所)

工 事 名		平成28年度 第3A1阿007号 主要幹線市道 舗装工事(その2)		
工事場所		阿児町 各 地内		
名 称	平面図・工法図			
縮 尺	図 示	設計年月日	平成 年 月 日	
工 種	舗装工事	設 計 者		
志 摩 市		図 面 番 号	6 / 9	

図 1 プレキャストラブリュウ設置計画

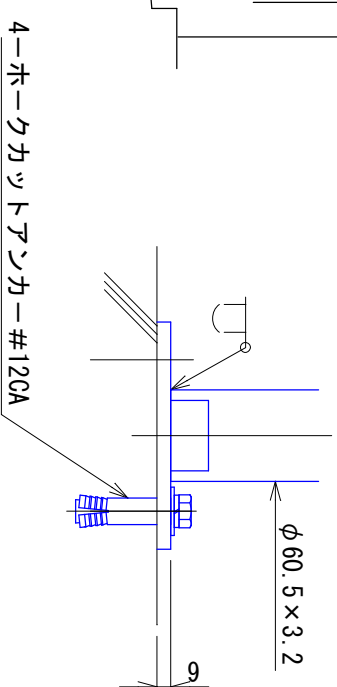
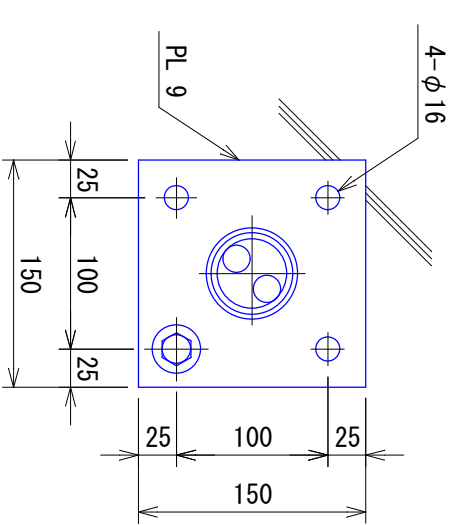
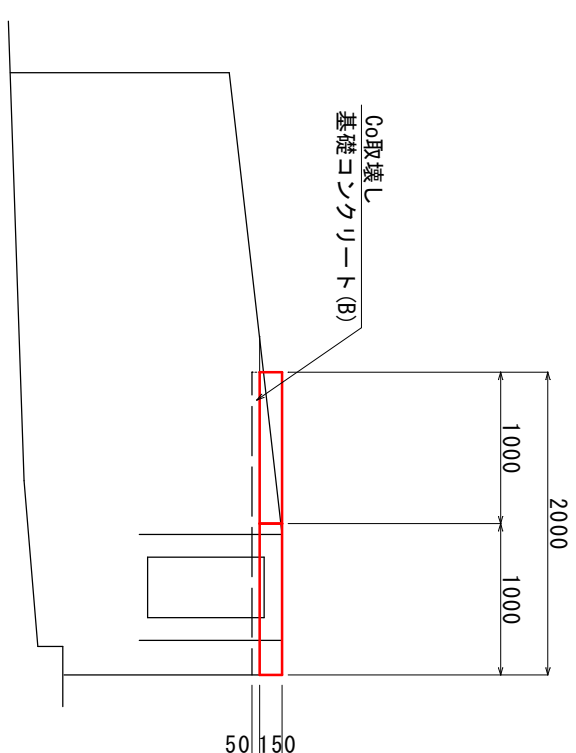
S=1:50

卡面图



A-A断面

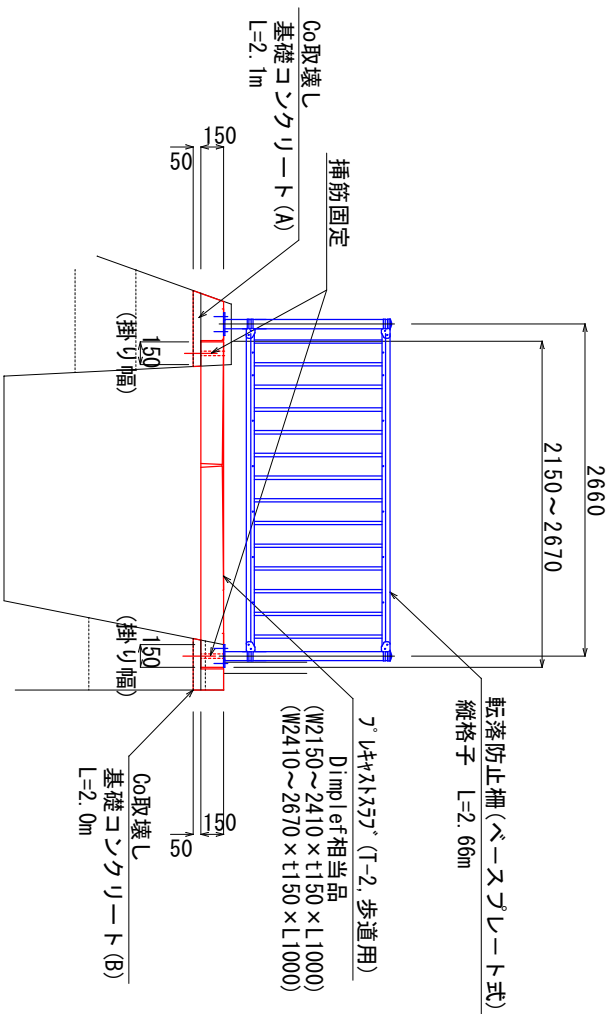
B-B断面



ブームレーテ番図

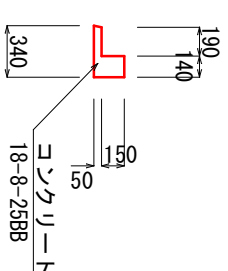
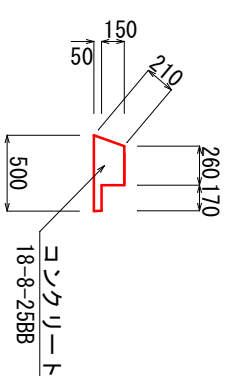
$$S=1:5$$

断面図



基礎コンクリート(A)

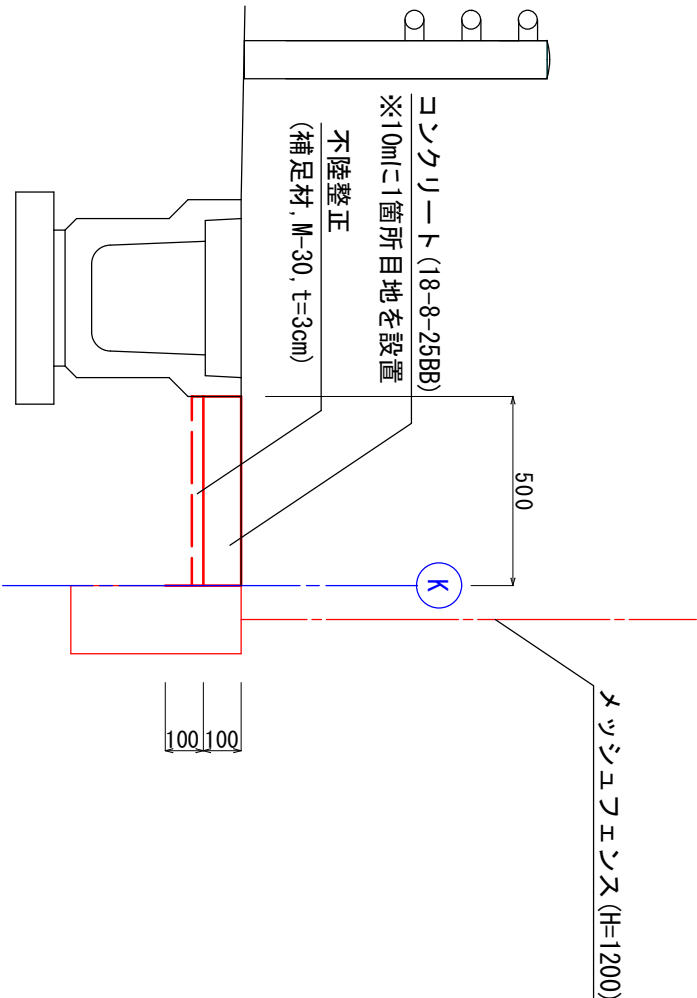
基礎コンクリート(B)



市道野田幹線			
工事名	平成28年度 第3A1阿007号 主要幹線市道 舗装工事(その2)		
工事場所	志摩市 阿児町 各地内		
名称	工法図(1)		
縮尺	図示	設計年月日	平成 年 月 日
工種	舗装工事	設計者	
志摩市	図面番	7 / 9	

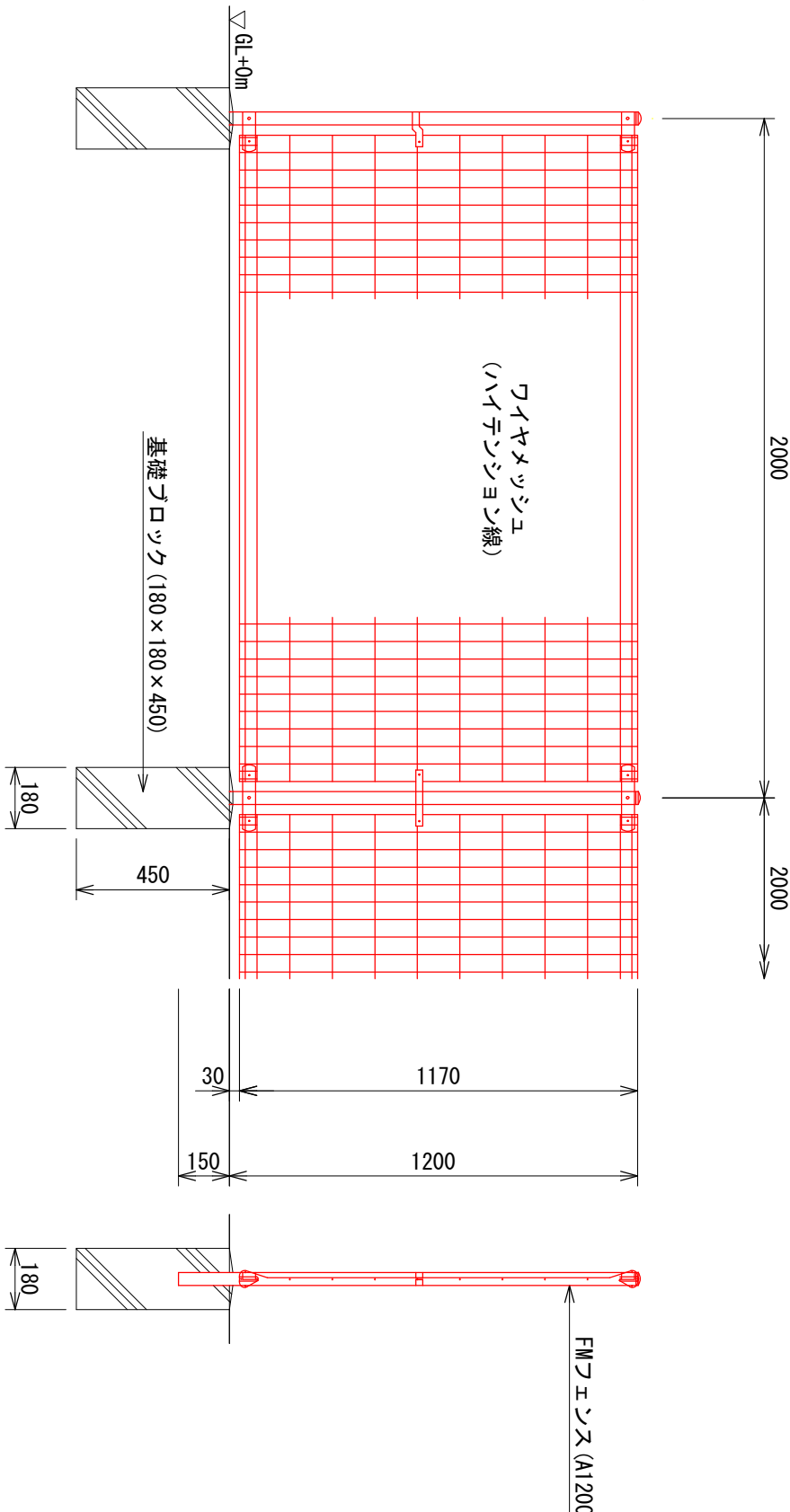
張コンクリート工

S=1:20



メッシュフェンス参考図

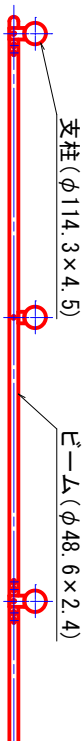
S=1:20



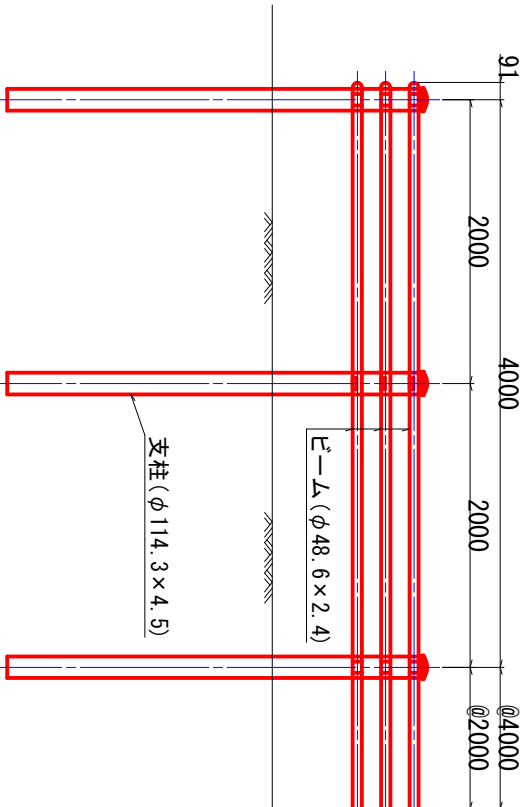
ガー卜パイプ (Gp-Gp-2E)

S=1:40

平面図

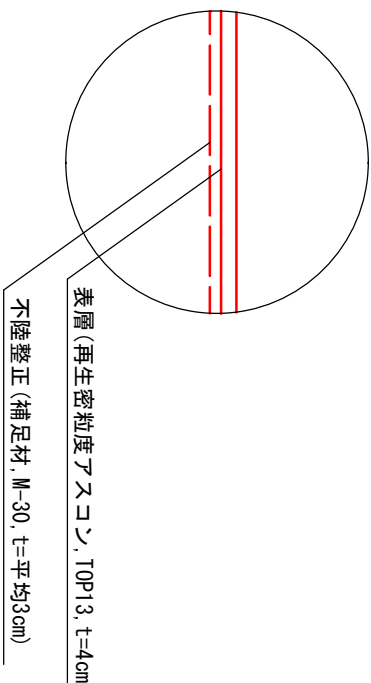


正面図



アスファルト舗装工

S=1:20



市道野田幹線

工事名 平成28年度 第3A1阿007号
主要幹線市道 舗装工事(その2)

工事場所 志摩市 阿児町 各地内

名称 工法図(2)

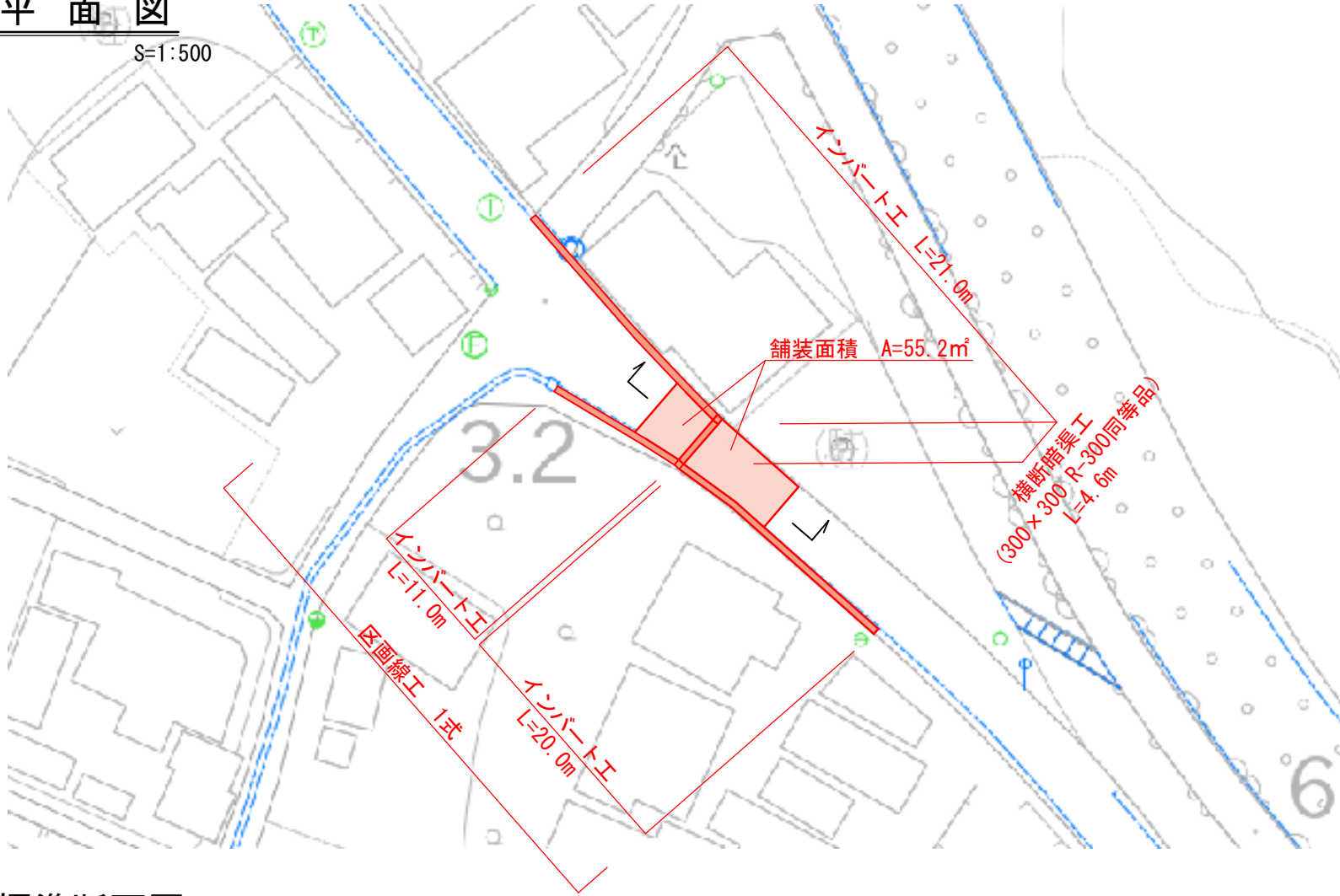
縮尺 図示 設計年月日 平成 年 月 日

工種 舗装工事 設計者

志摩市 図面番号 8 / 9

平面図

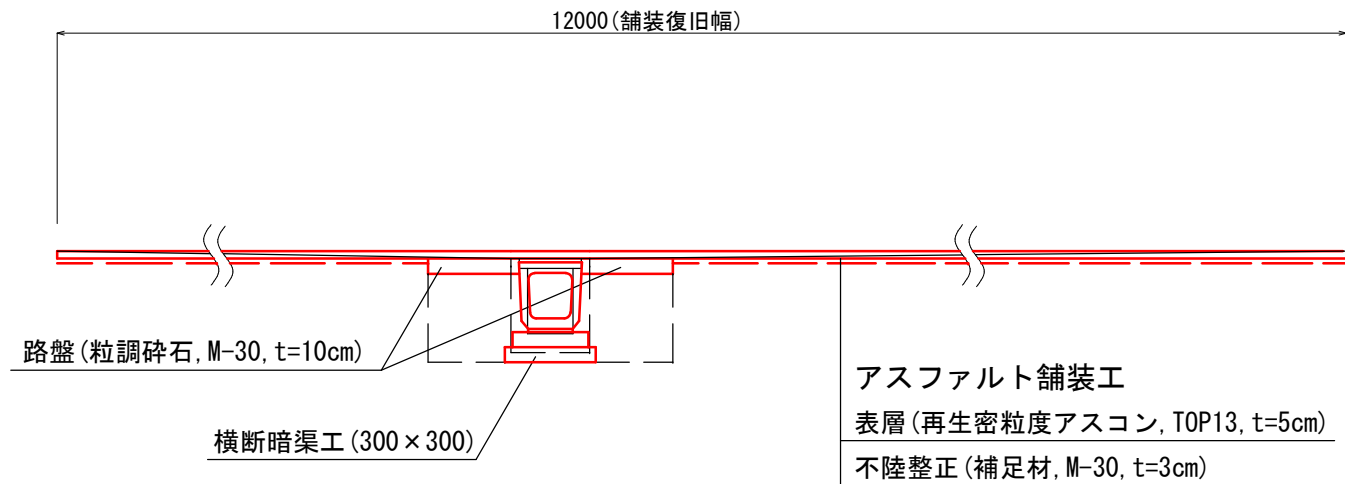
S=1:500



標準断面図

S=1:50

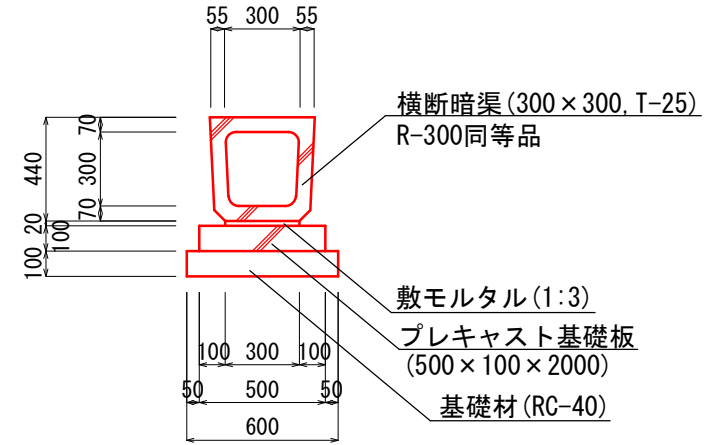
床掘	0.8
埋戻(流用土)	0.7
As取壊し	11.5
Co取壊し	0.2
表層	12.00
路盤	1.20
不陸整正	10.80



横断暗渠工

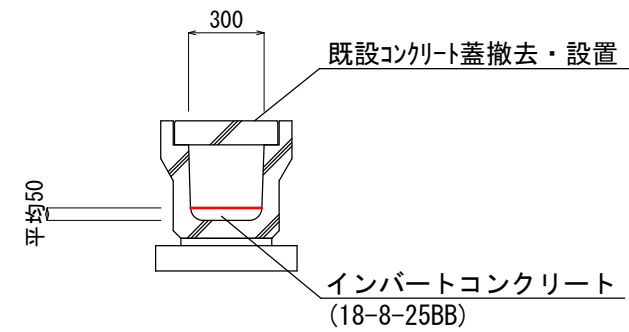
(300x300)

S=1:30



インバート工

S=1:30



市道阿児の松原線

工事名	平成26年度 第3A1阿008号 主要幹線市道 舗装工事(その2)		
	阿児町 各地内		
名称	平面図・標準断面図・工法図		
縮尺	図示	設計年月日	平成 年 月 日
工種	舗装工事	設計者	
志摩市	図番	面号	9 / 9

起工測量の際、周辺の水路底高を調査し、監督職員と協議を行い計画底高を決定すること。