

平成28年度 第3A1阿010号

市道大清戸線他 1 線 道路改良工事

数 量 計 算 書

建設整備課

数 量 総 括 表 (市道大清戸線)

工 種	種 別	細 別	規 格	単位	数 量	
					当初	
道路土工				式	1.0	
	掘削工	掘削	砂質土	m3	7	
		床掘	砂質土	m3	9	
		埋戻	RC-40	m3	16	
	残土処理工	残土処理	砂質土	m3	15	
擁壁工				式	1.0	L=54.85m
	擁壁工	柵板	1995×300×40	枚	73	
		丸杭	コンクリート杭 φ 100×L1000	本	5	
		丸杭	コンクリート杭 φ 100×L1500	本	14	
		丸杭	コンクリート杭 φ 100×L2000	本	33	
		丸杭	コンクリート杭 φ 127×L2500	本	5	
排水構造物工				式	1.0	
	側溝工	U字溝	240 リサイクル認定製品	m	38	
		溜柵	360 ソケット付	箇所	1	
		V P	φ 250	m	0.5	
構造物撤去工				式	1.0	
	構造物取壊し工	舗装版切断	As t=4cm	m	48	
		舗装版破碎	As t=4cm	m ²	31	
		As殻運搬	As殻	m3	1	
		Co取壊し	無筋	m3	0.3	
		Co殻運搬	無筋	m3	0.3	
		建設廃棄物受入料金	As殻	m3	1	
		建設廃棄物受入料金	無筋Co殻	m3	0.3	
舗装工				式	1.0	
	コンクリート舗装工	コンクリート舗装	18-5-40BB t=15cm	m ²	83	
		間詰コンクリート	18-8-25BB t=10cm	m ²	7	

数 量 計 算 書					
工 種	道路土工				
種 別	掘削工		数 量		
名 称	計 算 式		当初		
掘削 (砂質土)	土工計算より $V =$ <div>= 6.5</div>		6.5	m3	
床掘 (砂質土)	土工計算より $V =$ <div>= 8.5</div>		8.5	m3	
埋戻 (RC-40)	土工計算より $V =$ <div>= 16.4</div>		16.4	m3	

数 量 計 算 書					
工 種	道路土工				
種 別	残土処理工			数 量	
名 称	計 算 式			当初	
残土処理 (砂質土)	土工計算より $V = 6.5 + 8.5 = 15.0$			15.0	m3

土 工 計 算 用 紙

測 点	距 離 (m)	掘削 (土砂)		床掘 (土砂)		埋戻 (RC-40)		As取壊し (t=4cm)		摘 要
		A	V	A	V	A	V	L	A	
NO. 0	0.000	0.17	-	0.00	-	0.00	-	0.9	-	
IP. 1	7.934	0.09	1.0	0.00	0.0	0.21	0.8	0.5	5.6	
NO. 1	12.066	0.06	0.9	0.24	1.4	0.57	4.7	0.3	4.8	
IP. 2	3.420	0.07	0.2	0.24	0.8	0.51	1.8	0.4	1.2	
IP. 3	9.828	0.08	0.7	0.24	2.4	0.12	3.1	0.3	3.4	
同 所	0.000	0.73	-	0.24	-	0.12	-	1.8	-	
IP. 4	5.822	0.25	2.9	0.24	1.4	0.36	1.4	1.7	10.2	
同 所	0.000	0.03	-	0.24	-	0.36	-	0.2	-	
IP. 5	8.246	0.11	0.6	0.24	2.0	0.51	3.6	0.8	4.1	
EP.	1.884	0.11	0.2	0.24	0.5	0.51	1.0	0.8	1.5	IP.5と同数値とする
計	49.200		6.5		8.5		16.4		30.8	

土 工 計 算 用 紙

測 点	距 離 (m)	Co取壊し		Co舗装 (t=15cm)		間詰Co (t=10cm)				摘 要
		A	V	L	A	L	A	L	A	
NO. 0	0.000	0.00	-	1.5	-	0.0	-			
IP. 1	7.934	0.00	0.0	1.5	11.9	0.0	0.0			
NO. 1	12.066	0.00	0.0	1.5	18.1	0.2	1.2			
IP. 2	3.420	0.00	0.0	1.5	5.1	0.2	0.7			
IP. 3	9.828	0.00	0.0	1.5	14.7	0.2	2.0			
同 所	0.000	0.00	-	3.0	-	0.2	-			
IP. 4	5.822	0.05	0.1	3.0	17.5	0.2	1.2			
同 所	0.000	0.05	-	1.5	-	0.2	-			
IP. 5	8.246	0.00	0.2	1.5	12.4	0.2	1.6			
EP.	1.884	0.00	0.0	1.5	2.8	0.2	0.4			IP.5と同数値とする
計	49.200		0.3		82.5		7.1			

数 量 計 算 書

工 種	擁壁工				
種 別	擁壁工			数 量	
名 称	計 算 式			当初	
柵板	展開図より N = = 73.00			73.0	枚
丸杭 L1000	展開図より N = = 5.00			5.0	本
丸杭 L1500	展開図より N = = 14.00			14.0	本
丸杭 L2000	展開図より N = = 33.00			33.0	本
丸杭 L2500	展開図より N = = 5.00			5.0	本

数 量 計 算 書

工 種

排水構造物工

種 別

側溝工

数 量

名 称

計 算 式

当初

U字溝
240

平面図より
 $L = \quad = 38.30$

38.3

m

溜枳
360
ソケット付

平面図より
 $N = \quad = 1.00$

1.0

箇所

V P
φ 250

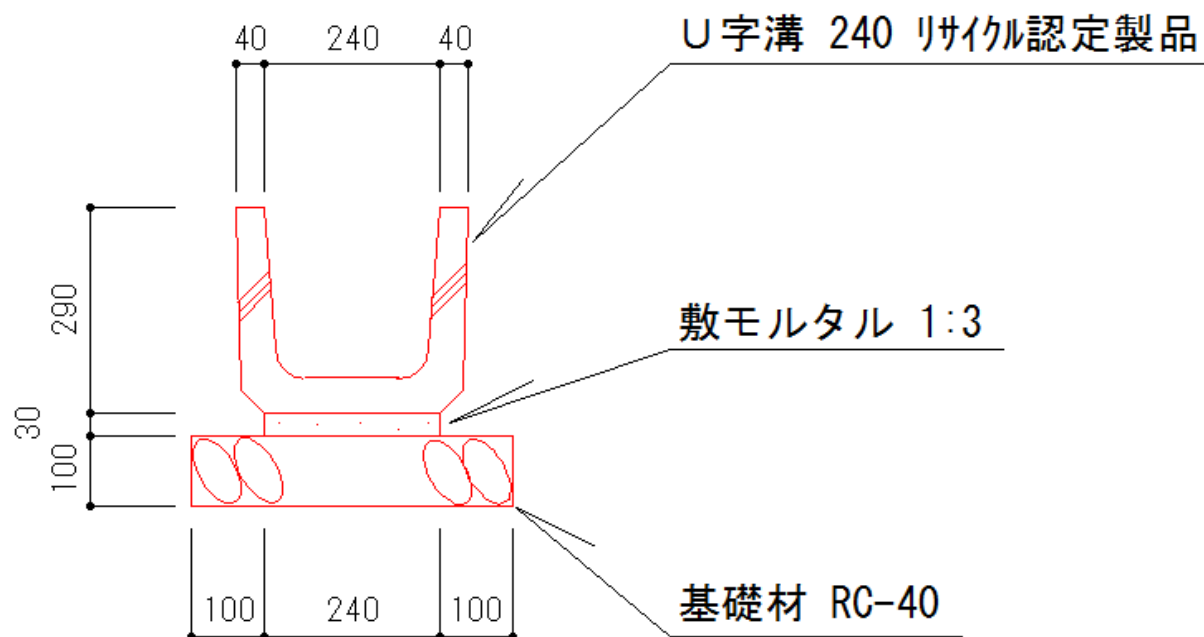
平面図より
 $L = \quad = 0.50$

0.5

m

U字溝240

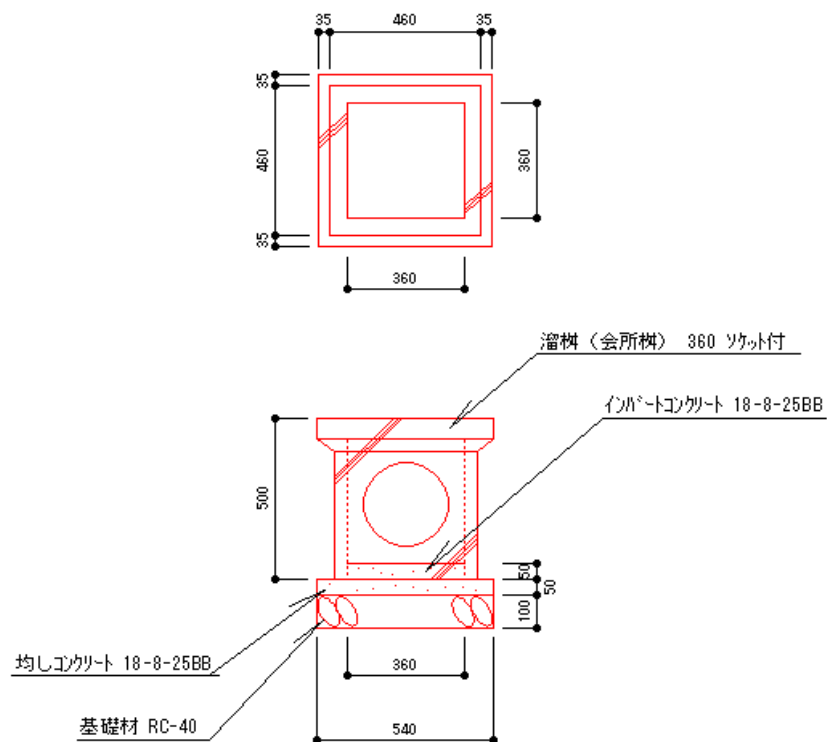
(10m当り)



名 称	計	算	単位	数 量
U字溝 240	※工法図より $N = 10.00$	$\div 0.60$ $= 16.67$	個	16.7
敷モルタル 1:3	$V = 0.240 \times 0.030 \times 10.00$	$= 0.072$	m ³	0.07
基礎材 RC-40	$A = 0.440 \times 10.00$	$= 4.400$	m ²	4.40

溜桧 360

(1箇所当り)



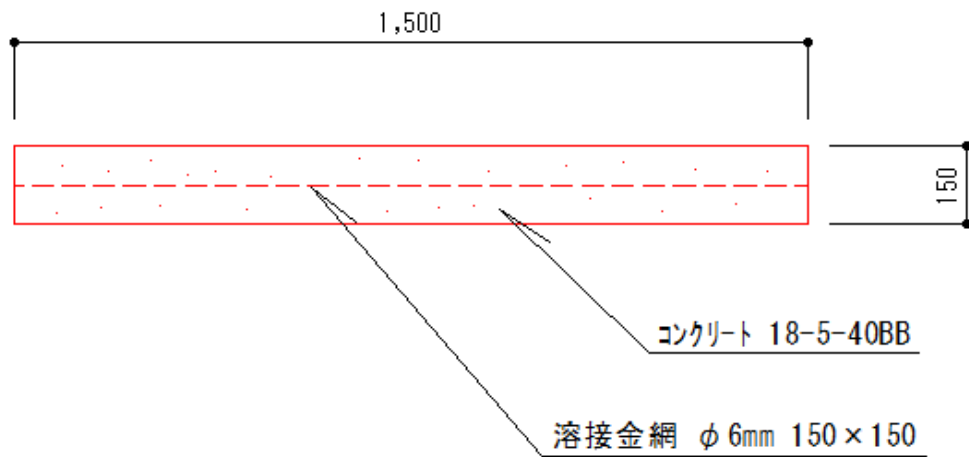
名 称	計	算	単位	数 量
溜桧 360 ソケット付	※工法図より $N =$	$= 1.00$	個	1.0
インバートコンクリート 18-8-25BB	$V = 0.360 \times 0.360 \times 0.05$	$= 0.006$	m3	0.006
均しコンクリート 18-8-25BB	$V = 0.540 \times 0.540 \times 0.05$	$= 0.015$	m3	0.015
型枠	$A = 0.54 \times 0.05 \times 4.0$	$= 0.108$	m ²	0.11
基礎材 RC-40	$A = 0.54 \times 0.54$	$= 0.292$	m ²	0.29
落蓋	$N =$	$= 1.00$	枚	1.00

数 量 計 算 書

工 種	構造物撤去工				
種 別	構造物取壊し工			数 量	
名 称	計 算 式			当初	
舗装版切断 (As t=4cm)	$L = 49.2 - 5.7 + 0.9 + 1.5 + 1.5 + 0.8 = 48.2$			48.2	m
舗装版破碎	土工計算書より $A = 30.8 = 30.8$			30.8	m ²
As殻運搬	$V = 30.8 \times 0.04 = 1.23$			1.2	m ³
Co取壊し (無筋)	土工計算書より $V = \quad = 0.30$			0.3	m ³
Co殻運搬 (無筋)	$V = \quad = 0.30$			0.3	m ³
建設廃棄物 受入料金 (As殻)	$V = \quad = 1.23$			1.2	m ³
建設廃棄物 受入料金 (無筋Co殻)	$V = \quad = 0.30$			0.3	m ³

コンクリート舗装

(10㎡当り)



名 称	計 算	単位	数 量
コンクリート 18-5-40BB	※工法図より $V = 10.00 \times 0.15 = 1.50$	m3	1.5
溶接金網 φ 6mm 150×150	$A = 10.00 = 10.00$	㎡	10.0
目地材	$A = 10.00 \div 15.00 \times 1.5 \times 0.15 = 0.15$ $49.2 \times 0.15 \div 8.25 = 0.89$ $= 1.04$	㎡	1.0