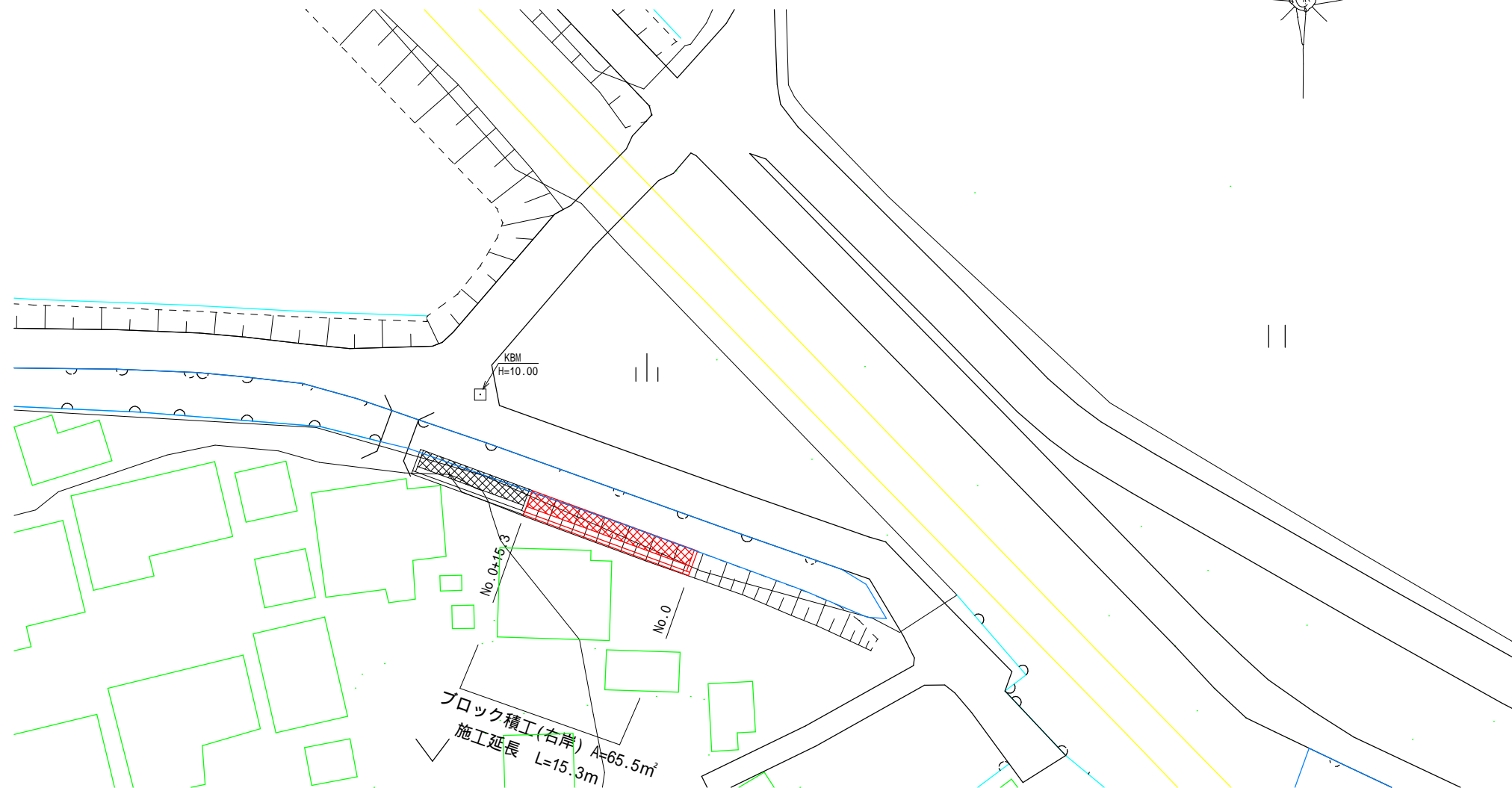
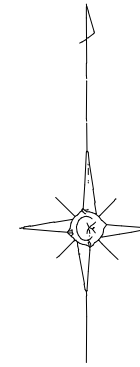


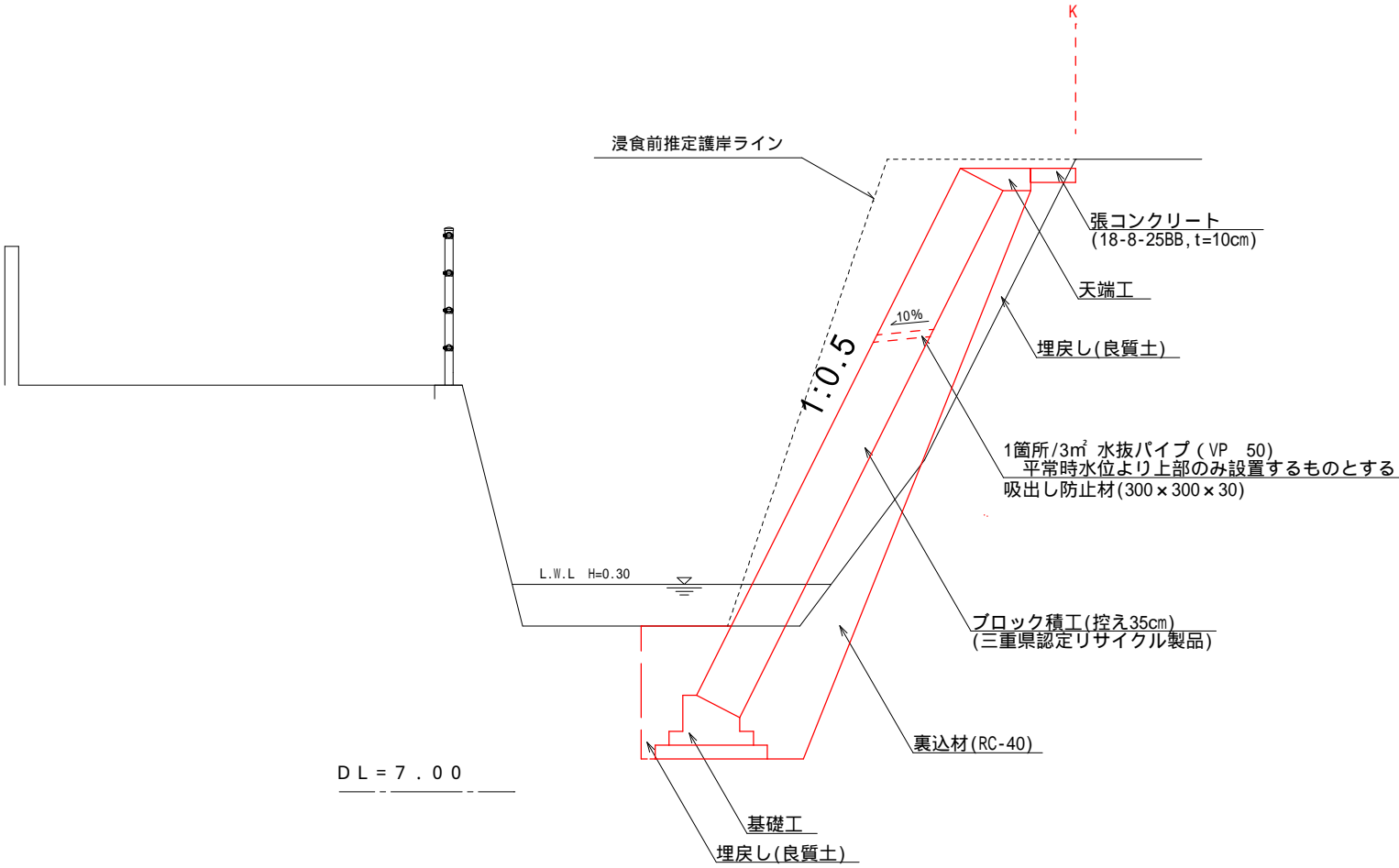
平面図 S=1:500



工 事 名		平成28年度 第3C1磯001号 普通河川黒岩川 河川改良工事		
工事場所		志摩市 磯部町 穴川 地内		
名 称	平 面 図			
縮 尺	図 示	設計年月日		
工 種		設 計 者		
志 摩 市		図 面 番 号	1 / 4	

標準断面図 S=1:50

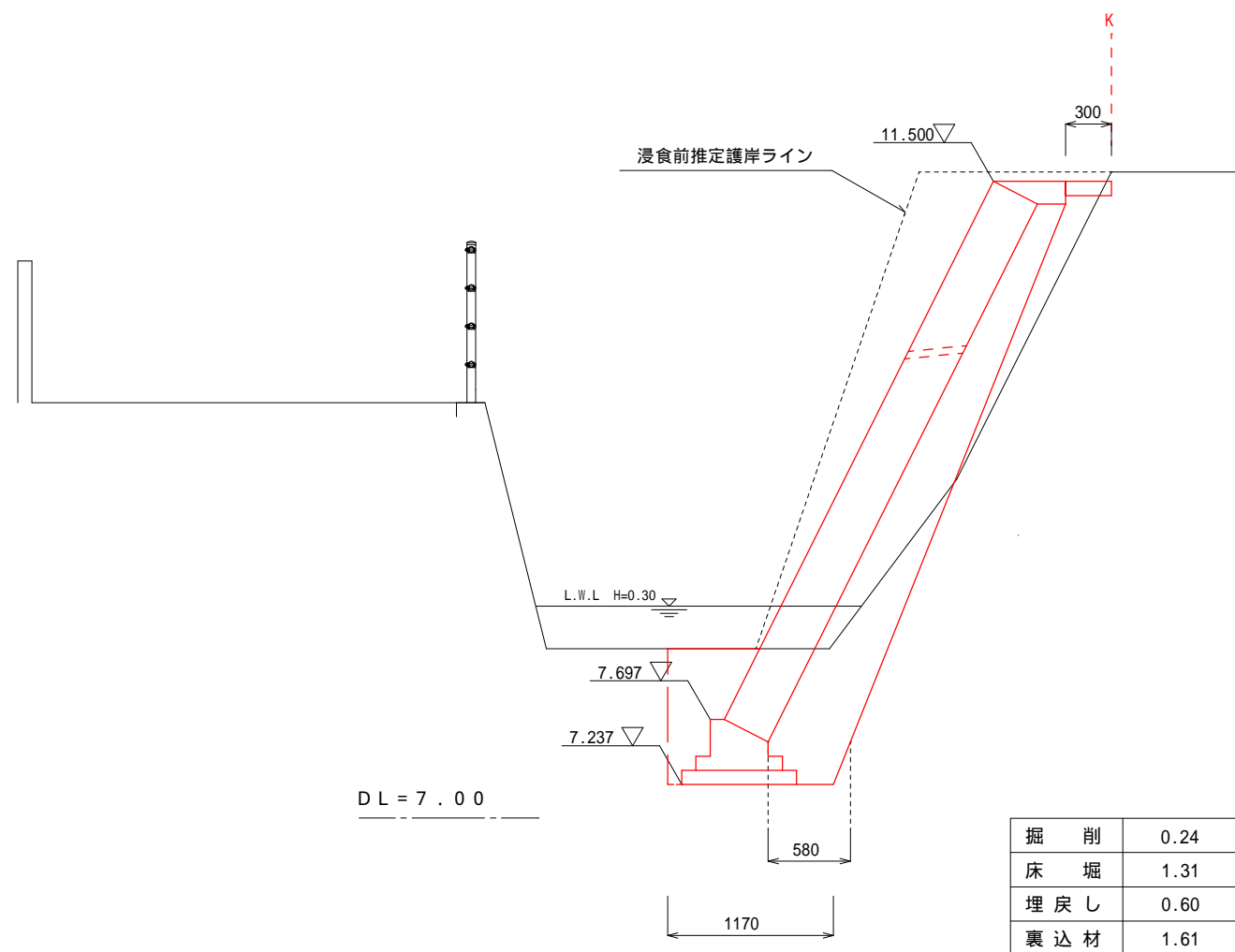
No.0付近



工 事 名		平成28年度 第3C1磯001号 普通河川黒岩川 河川改良工事	
工事場所		志摩市 磯部町 穴川 地内	
名 称	標準断面図		
縮 尺	図 示	設計年月日	
工 種		設 計 者	
志 摩 市		図 面 番 号	2 / 4

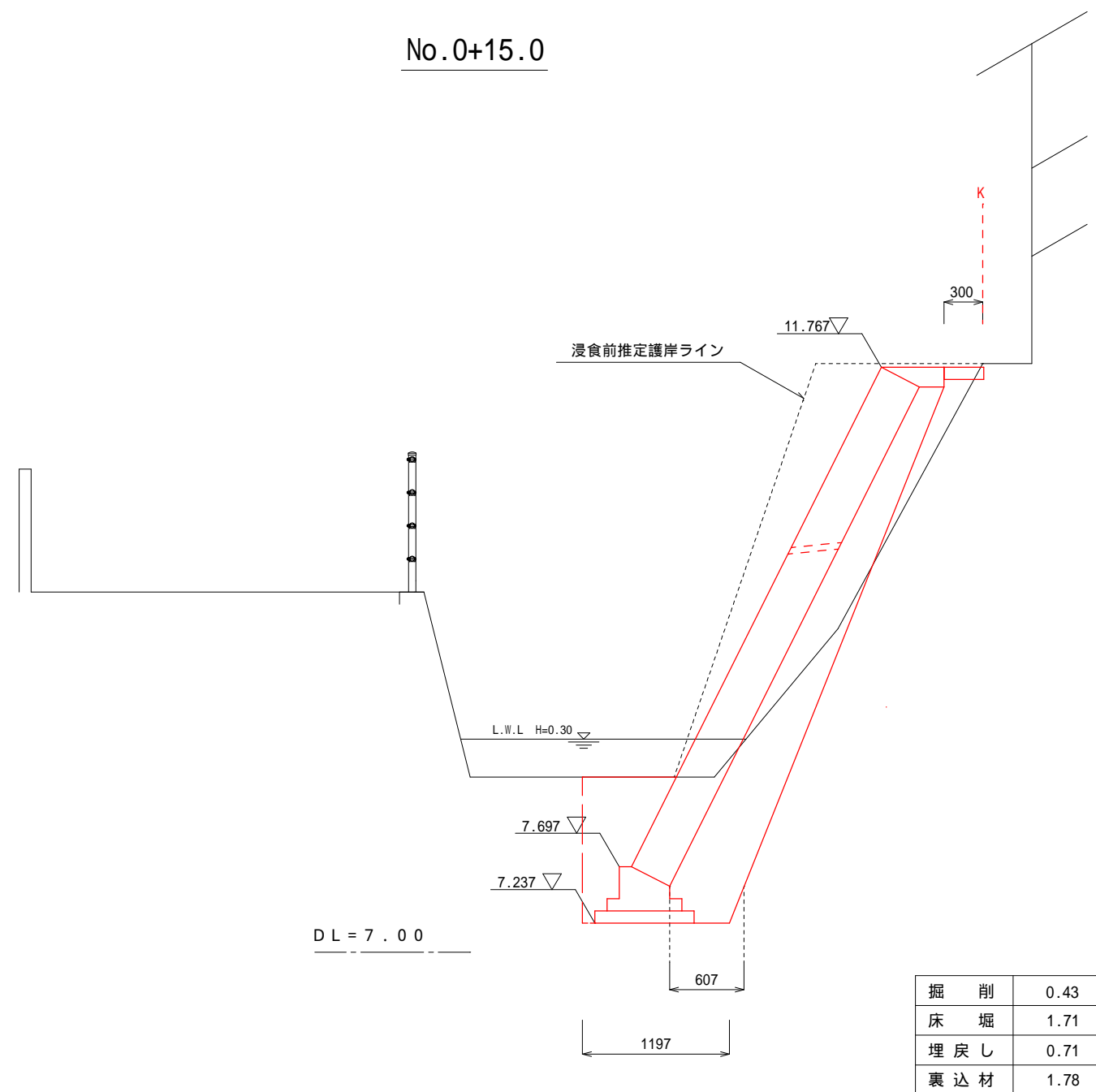
横断図 S=1:50

No.0



掘削	0.24
床堀	1.31
埋戻し	0.60
裏込材	1.61

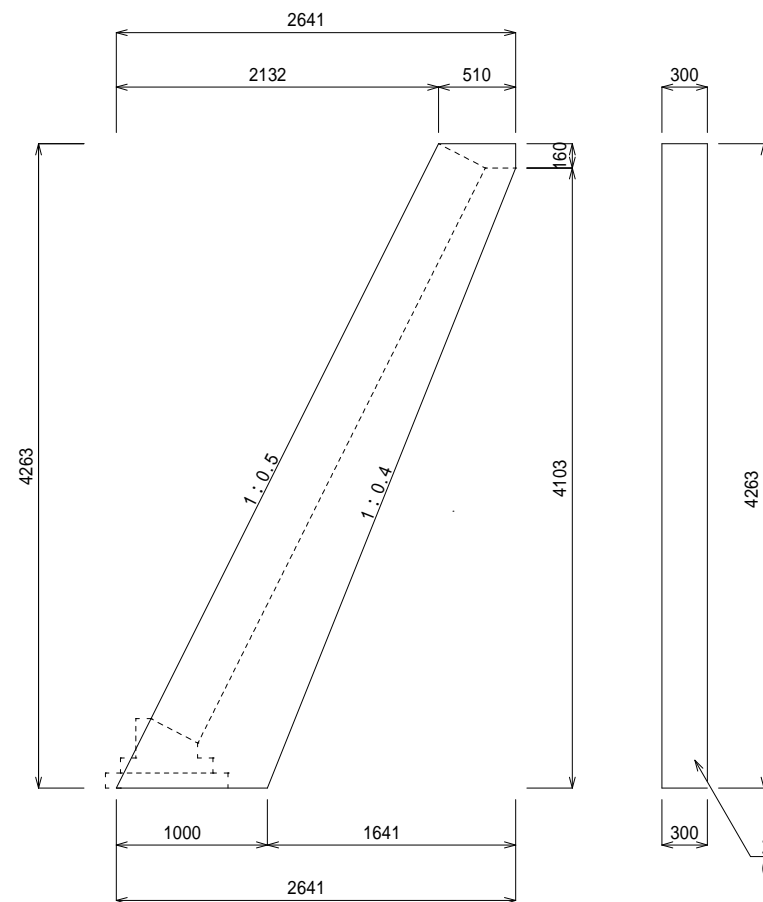
No.0+15.0



掘削	0.43
床堀	1.71
埋戻し	0.71
裏込材	1.78

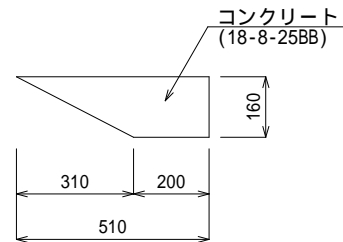
工 事 名		平成28年度 第3C1磯001号 普通河川黒岩川 河川改良工事	
工事場所		志摩市 磯部町 穴川 地内	
名 称	横断図		
縮 尺	図 示	設計年月日	
工 種		設 計 者	
志 摩 市		図 面 番 号	3 / 4

小口止工 S=1:50



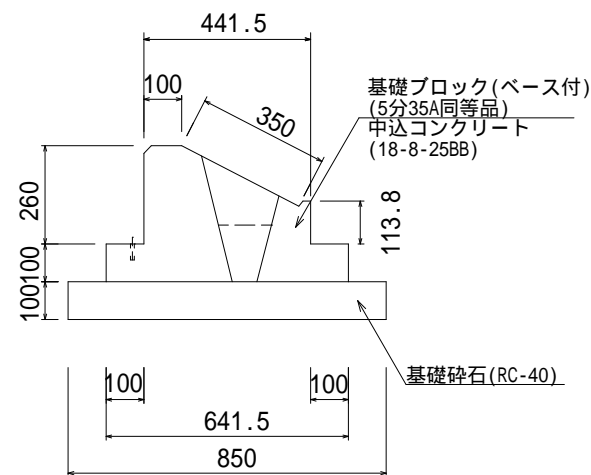
数量表		1基当り		
名 称	規 格	単 位	数 量	摘 要
コンクリート	18-8-40BB	m ³	1.01	
型 枠		m ²	8.13	
床 均 し		m ²	0.30	

天端工 S=1:20



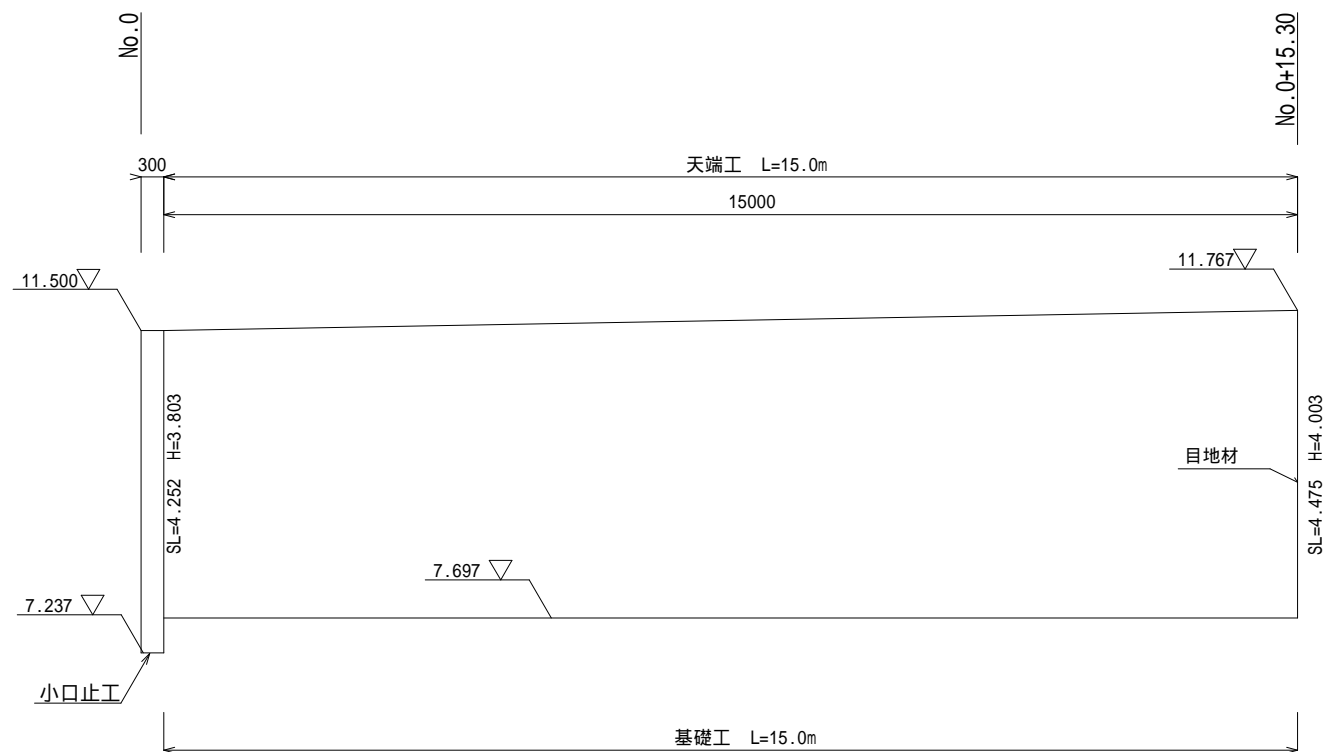
数量表		10m当り		
名 称	規 格	単 位	数 量	摘 要
コンクリート	18-8-25BB	m ³	0.57	
型 枠		m ²	1.60	
目 地 材	樹脂発泡体 (15倍発泡) t=10	m ²	0.06	

基礎工 S=1:20



数量表		10m当り		
名 称	規 格	単 位	数 量	摘 要
基礎ブロック	ベース付 L=2000 5分35A同等品	個	5.00	参考重量: 616kg
中込コンクリート	18-8-25BB	m ³	0.17	0.033m ³ /個
基礎碎石	t=100 RC-40	m ²	8.50	
床 均 し		m ²	8.50	

ブロック積工展開図 S=1:100



数量表		1式当り		
名 称	規 格	単 位	数 量	摘 要
ブロック積工	控35cm,裏コン無し	m ²	65.48	三菱県認定 リサイクル製品
裏 込 材	RC-40	m ³	25.43	
水 抜 き	VP 50	m	5.74	
吸出防止材	300 x 300 x 30	m ²	1.26	
天 端 工		m	15.00	
基 礎 工		m	15.00	
小口止工		基	1.00	
目 地 材	樹脂発泡体 (15倍発泡) t=10	m ²	1.57	

工 事 名		平成28年度 第3C1磯001号 普通河川黒岩川 河川改良工事	
工事場所		志摩市 磯部町 穴川 地内	
名 称	工 法 図		
縮 尺	図 示	設計年月日	
工 種		設 計 者	
志 摩 市		図 面 番 号	4 / 4