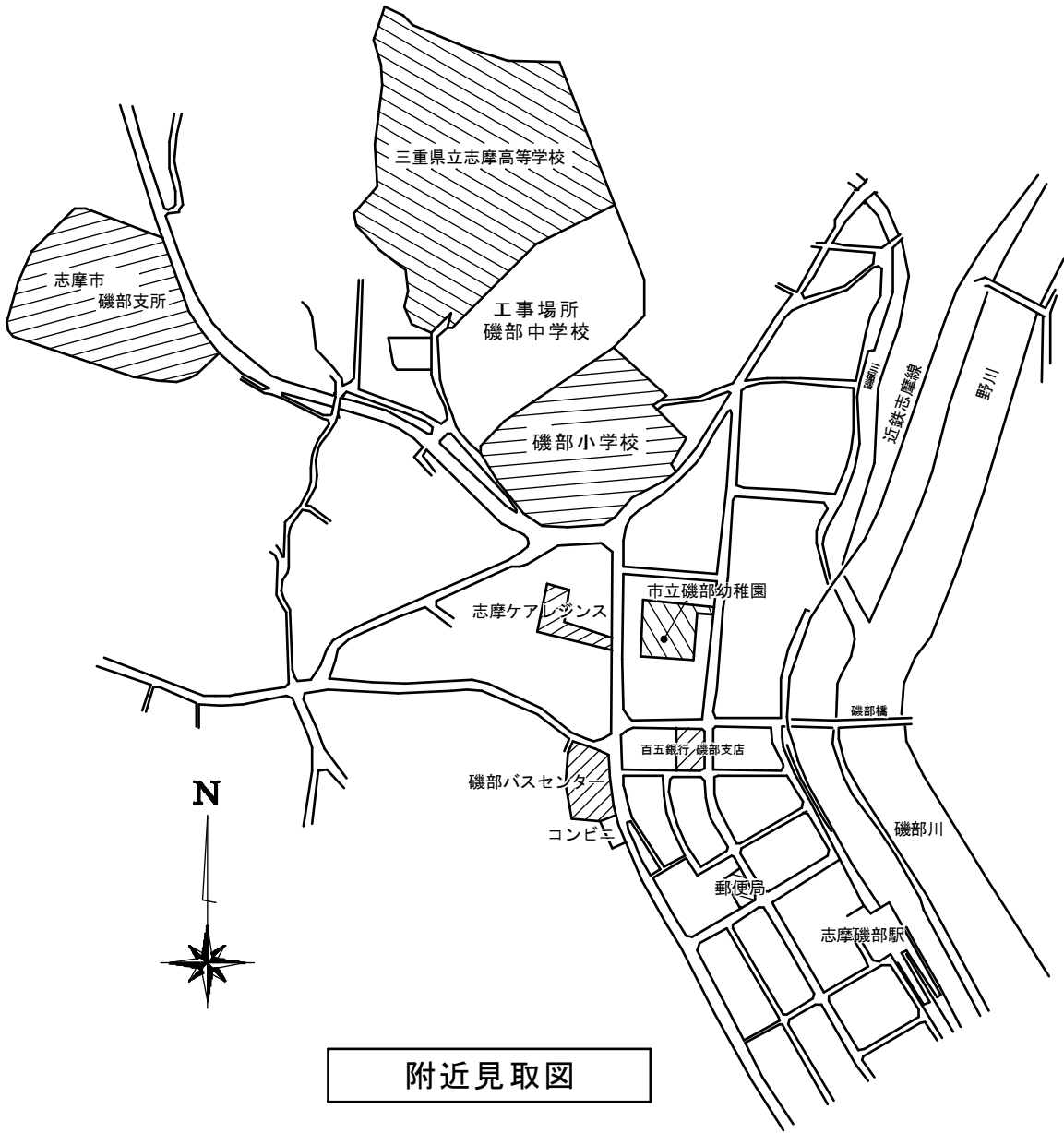


平成28年度 磯部中学校ブロワ改修工事

図面リスト

図面番号	図面名称	縮 尺
A-01	図面リスト・附近見取図	———
A-02	機械設備特記仕様書（1）	———
A-03	配置図・平面図	1/100
A-04	浄化槽改修図	1/50
A-05	コンクリート架台詳細図	1/20
A-06	ブロワ外形図	1/10
A-07	ブロワ防音カバー図	1/5
K-01	仮設計画図	1/100



工事名称

平成28年度 磯部中学校プロワ改修工事

仕様書

I

工 事 概 要

1. 工事場所

志摩市磯部町恵利原、地内

2. 建物概要

建 物 名 称	構造及び階数	建：延面積	消防法施行令の適用	耐震区分	備 考
中学校					

3. 工事種目（○印の付いたものが対象）

建物別及び 工事種目	屋外	機械室					屋 外
・空調設備							
・換気設備							
・排煙設備							
・自動制御設備							
・衛生器具設備							
・給水設備							
・排水設備							
・給湯設備							
・消火設備							
・厨房設備							
・ガス設備							
○浄化槽設備		改修					

4. 指定部分

・ 無 ・ 有

対象部分

5. 設備概要（○印を付けたものは、本工事あるいは既設設備の概要を示すもので、仕様を規定するものではない。）

方式及び種別	設 備 概 要
・ 空調方式 ・ 主要熱源機器	・ 空冷ヒートポンプ式エアコン
・ 自動制御方式	・ 電気式 ・ 電子式 ・ デジタル式 ・ 中央監視制御
・ 給水方式	・ 水道直結方式 ・ 高置タンク方式 ・ 圧力タンク方式（ ・ 上水 ・ 井水） ・ ポンプ直送方式 ・ 増圧給水直結方式
・ 排水方式	建物内汚水、雑排水（ ・ 分流式 ・ 合流式 ） ポンプ排水 ・ 有（ ・ 汚物 ・ 雑排水 ・ 雨・雨水 ・ 清 水 ） 建物外放流先 汚 水 （ ・ 下水管直放流 ・ 水路 ・ 水路 ） 雑排水（ ・ 下水管直放流 ・ 水路 ）
・ 消火設備の種類	・ 屋内消火栓設備 ・ スプリンクルー設備 ・ 泡消火設備 ・ 連絡放水設備 ・ 連絡送水管 ・ 不活性ガス消火設備（ ・ ）
・ ガスの種類	・ 都市ガス（種別 , 発熱量 MJ/m ³ (N) , 供給事業者名) ・ 液化石油ガス

他工事との取合い区分表

	項 目	機械設備	建築	電気設備
開口部	鉄骨部材のはり貫通部	六開け(補強を含む)		
	鉄骨鉄筋コンクリート部材のはり貫通部	補強		
	R/C部材のはりの貫通部	スリーブ		
	R/C部材の床・壁の貫通部	補強		
		スリーブ		
		型わく(補強の有なもの) 型わく(上記以外)		
基礎等	床デッキプレート の貫通部	補強		
	開口部の穴埋め補修	切り込み		
天井・軽鉄間仕切りの開口	ボードの切込み及び補強共			
電気配管配線	基礎等	屋上設置の設備機器の基礎		
		大形設備機器の基礎		
		防水層に影響する基礎		
		上記以外の機器の基礎		
		架台、アンカーボルト		
	外部取付ガラリ	ダクトチャンバーの接続用フランジを含む		
	換気扇の取付け			
改修工事	床下水槽のマンホールふた			
	湯沸室等流し台	排水トラップ共		
	湯沸室等の排気フード	ステンレス製天蓋		
	床、天井点検口			
	防漏堤	建物内、油サービスタンの防漏堤		
	電気配管配線の制御盤以降の二次側配管配線（接地共）			
	機器付属の制御盤以降の電源供給配管配線			
	自動制御盤と動力盤との電源供給の戻り配管配線			
	機器と付属操作スイッチとの渡り配管配線（接地共）			
煙感知器から運動制御盤を経て防護ダンパーに至る配管配線				
小便器用節水装置の制御盤以降の二次側の配管配線				
	コンクリート壁、床など	はつり 荒補修 仕上げ補修 撤去 復旧		
	天井、壁などのボード類			

II

工 事 仕 様

1. 共通仕様

１）図面及び本特記仕様書に記載されていない事項は、国土交通省大臣官房官庁営繕部制定の標準仕様書等によるものとし、●印のついたものを適用する。

- 公共建築工事標準仕様書（機械設備工事編）（平成２５年版）（以下「標準仕様書」という。）」
- 公共建築改修工事標準仕様書（機械設備工事編）（平成２５年版）（以下「改修標準仕様書」という。）」
- 公共建築設備工事標準図（機械設備工事編）（平成２５年版）（以下「標準図」という。）」

２）電気設備工事及び建築工事を本工事に含む場合は、それぞれの特記仕様書を適用する。

なお、電気設備工事の特記仕様書は（ / ）図、建築工事の特記仕様書は（ / ）図による。

2. 特記仕様

１）項目は、番号に○印の付いたものを適用する。

２）特記事項のうち選択する事項は、●印の付いたものを適用する。

３）東海地震に係る地震防災対策強化地域内における工事にあつては「大規模地震対策特別措置法」による注意情報が発せられた場合、受注者は人身の保護及び安全な避難に必要な補強、落下防止等の保全措置を講ずるとともに、工事中断などの措置をとること。又この事実が発生した場合は、契約書第２６条（臨機の措置）によって処理されるものとする。

■一般共通事項

①発生材の処理等

- 引渡しを要するもの（ ・ 金属類 ・ ）
- 特別管理産業廃棄物（ ・ ・ ）
- 再生資源化を図るもの（ ・ 塩化ライニング鋼管 ）
- 石綿含有品（ ・ 配管用成形保温材 ・ フランジ用ガasket（ ・ 配管 ・ ダクト））

○引渡しを要するもの以外は構外適切搬出処理とする。

ただし（特別管理産業廃棄物 再生資源化を図るもの）の搬出処理費は別途とする。

本工事は、「建設工事に係る資材の再資源化等に関する法律」第９条による分別解体等実施義務の対象建設工事となることが想定されるため、同法に基づき分別解体等及び特定建設資材の再資源化等の実施について適正な措置を講ずる。ただし、工事契約後に明らかになったやむを得ない事情により、工事契約時に予定した条件により難しい場合は、監督職員と協議協議する。

また、分別解体・再資源化等の完了時に、再資源化等が完了した年月日、再資源化等をした施設の名称及び所在地、再資源化等に要した費用を書面にて監督職員に報告する。

（１）分別解体の方法

工 程	作業内容	分別解体の方法
・ 新築	建築設備工事	
・ 増築	・ 有	・ 手作業
・ 修繕	・ 無	・ 手作業・機械作業併用
・ 模様替		

（２）特定建設資材廃棄物の種類と再資源化等をすす施設

特定建設資材廃棄物の種類	再資源化等をすす施設名称	所 在 地
・ コンクリート		
・ コンクリート及び鉄から成る建設資材		
・ 木材		
・ アスファルト・コンクリート		

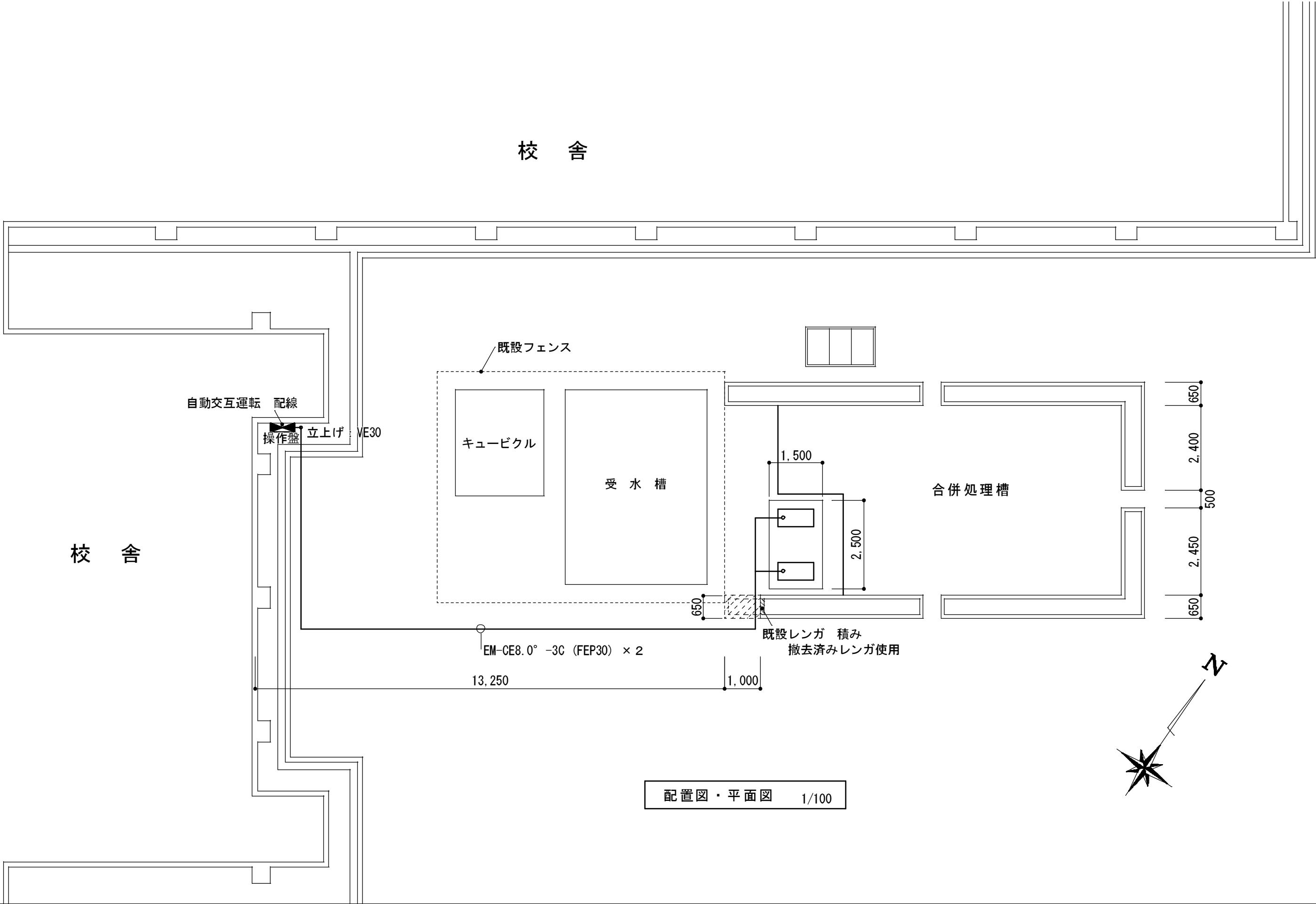
届出に係る事項の説明時上記と異なる施設（同種の再資源化等を行う施設に限る。）を受注者が提示した場合は、当該施設へ搬出することができる。ただし、当該施設への変更については設計変更の対象としない。

・ 構内敷きならし ・ 構外搬出（片道運搬距離 約 km）
※構外搬出の搬出先は監督職員との協議による。

・ 本工事は、建設発生土情報交換システム（以下「システム」という。）の登録対象工事であり、受注者は、工事の実施に当たっては土量、土質、土工期等に変更があった場合、速やかに当該システムのデータ更新を行うものとする。尚、これにより難しい場合には、監督職員と協議しなければならない。

国等による環境物品等の調達推進等に関する法律（以下「グリーン購入法」という。）に基づく特定調達品目等に関する判断の基準は、「環境物品等の調達の推進に関する基本方針」（平成２５年２月閣議決定）」による。ただし、東日本大震災の影響により、特定調達品目等の使用が困難な場合には、監督職員と協議するものとする。

グリーン購入法（平成１２年法律第１０号）に基づく環境物品等の調達の推進に関する基本方針における公共工事の配慮事項（「資材の梱包及び

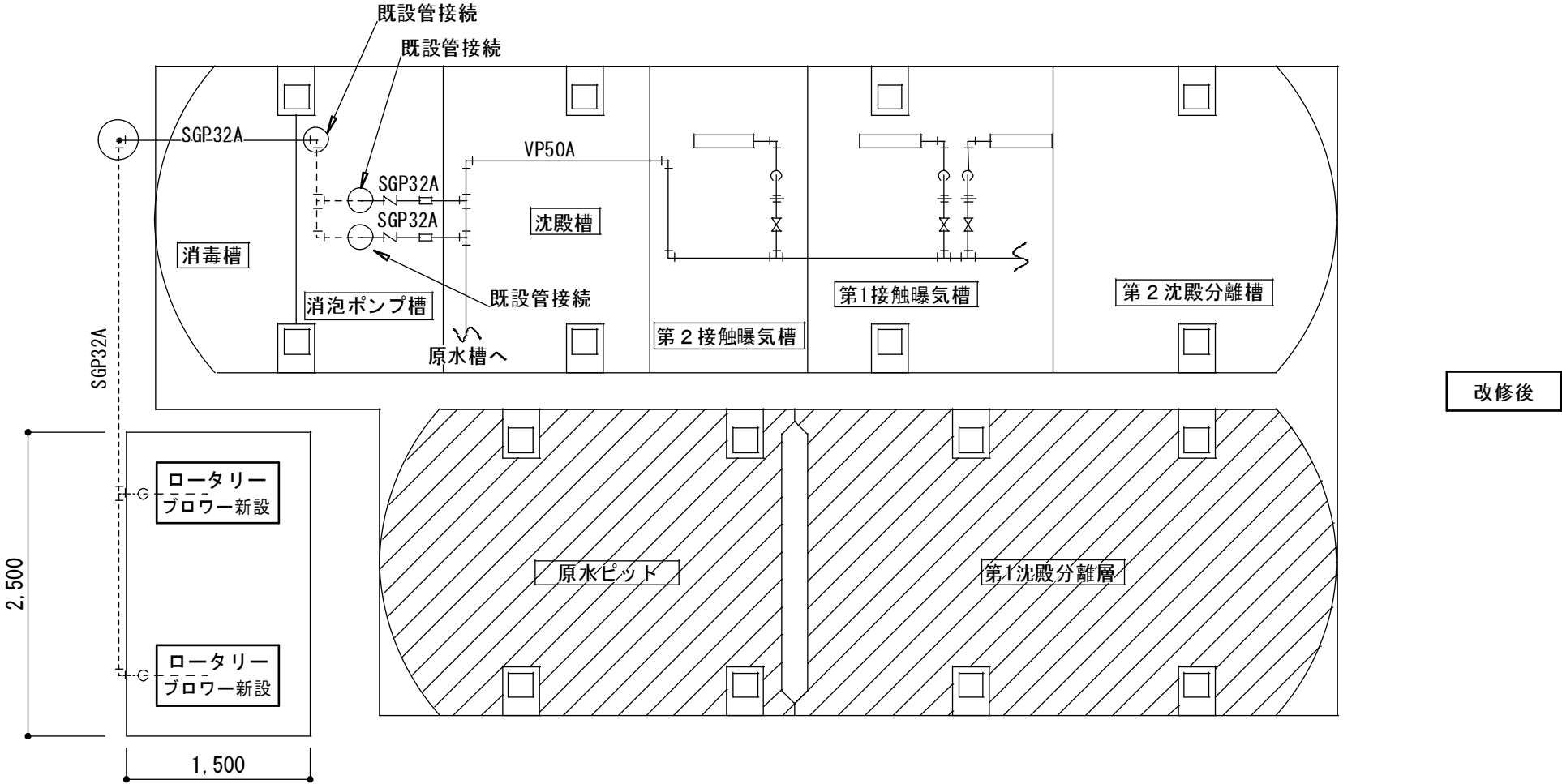
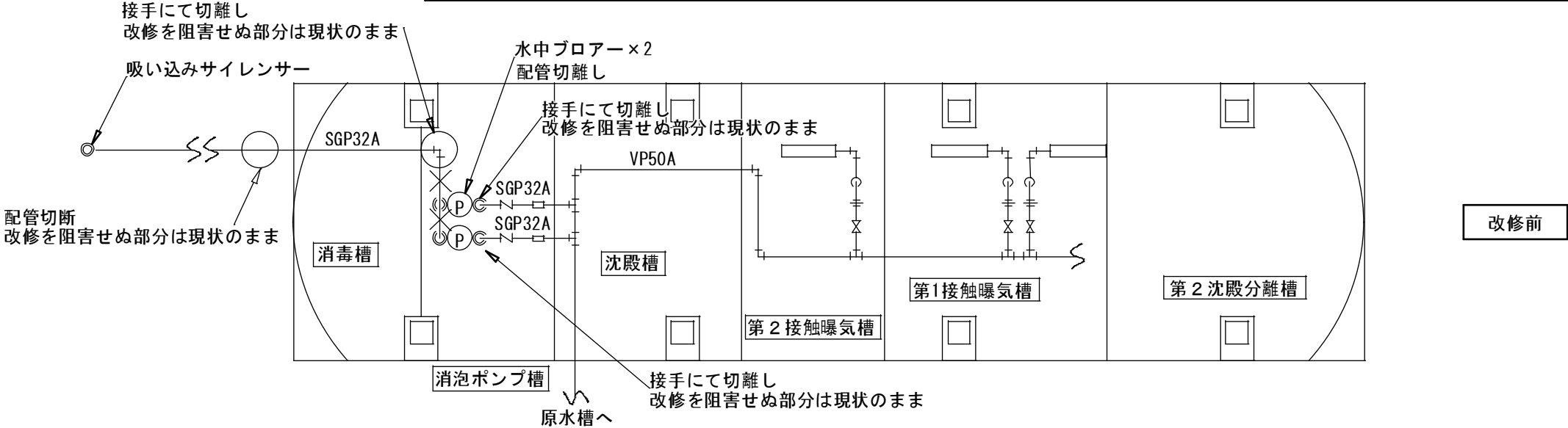


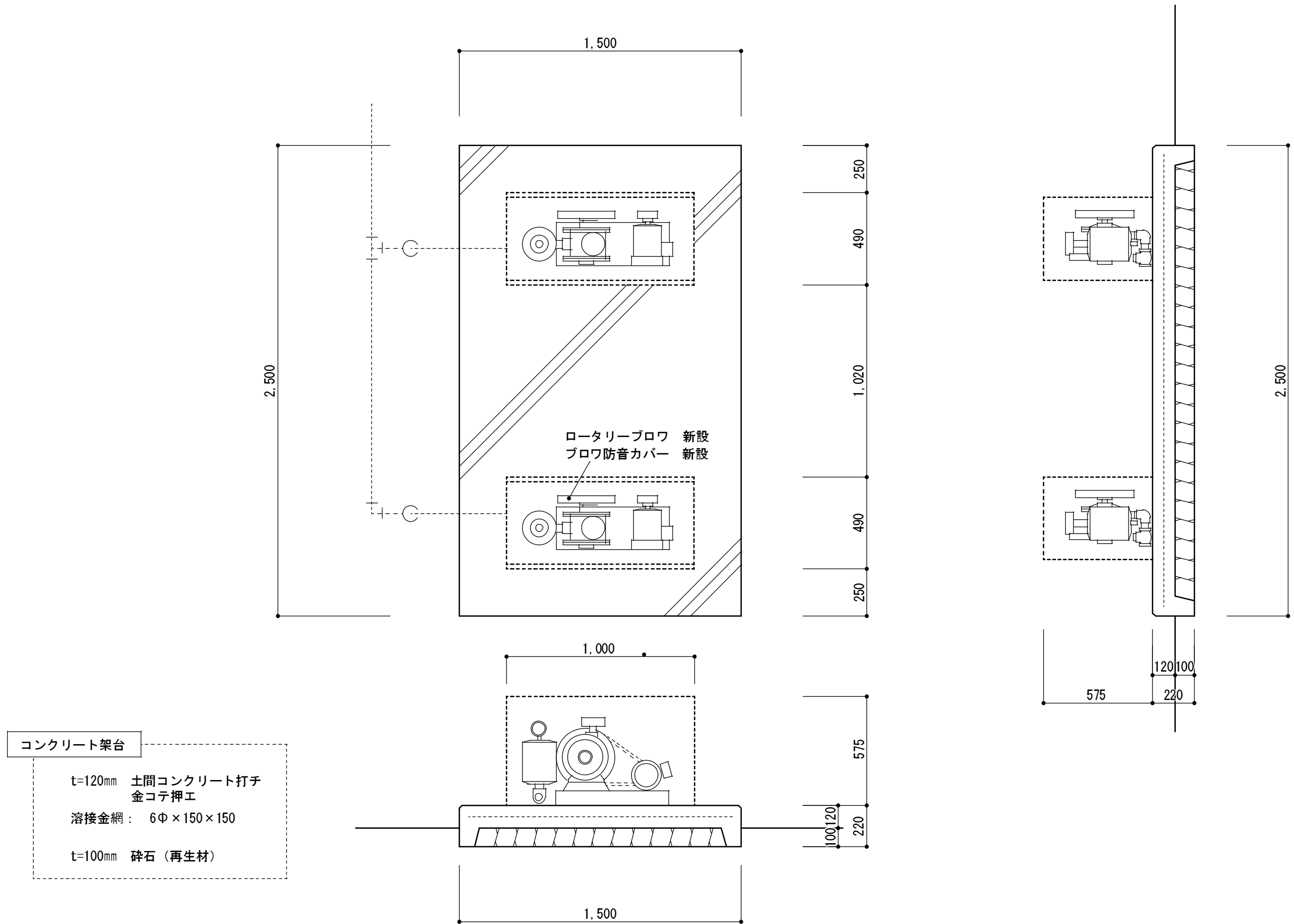
配置図・平面図 1/100

訂正	工事名称 平成28年度 磯部中学校ブロワ改修工事 設計図	設計 片 山	建築設計 間34 三重県知事登録 第1-2154号 三重県志摩市阿児町神明1113-30 TEL 0599-43-0266 FAX 0599-43-2951	一級建築士 大臣登録 第195765号 片 山 正 司	図面名 配置図・平面図	縮 尺 1/100	図面番号 A-03
----	---------------------------------	-----------	--	--------------------------------	----------------	--------------	--------------

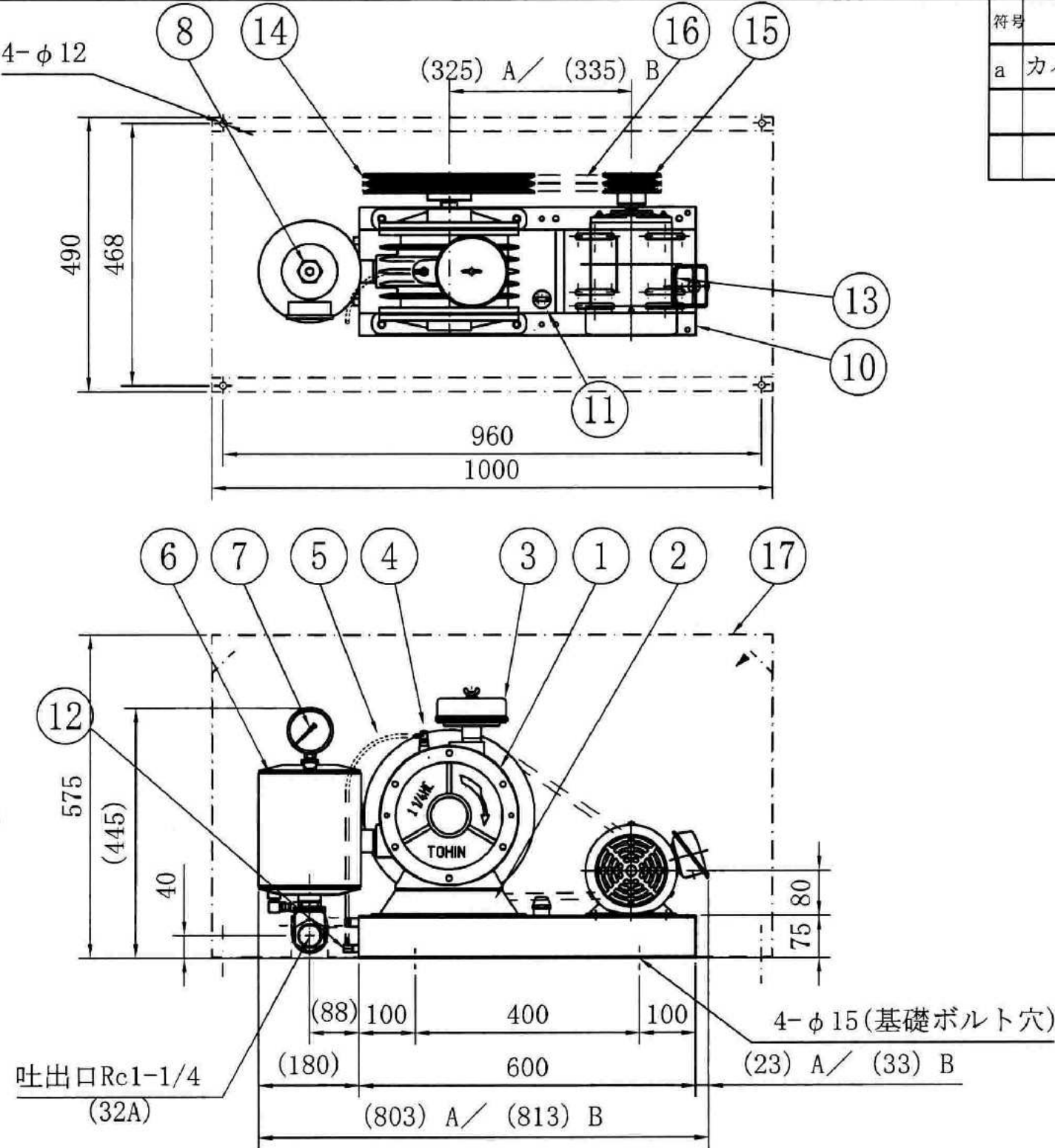
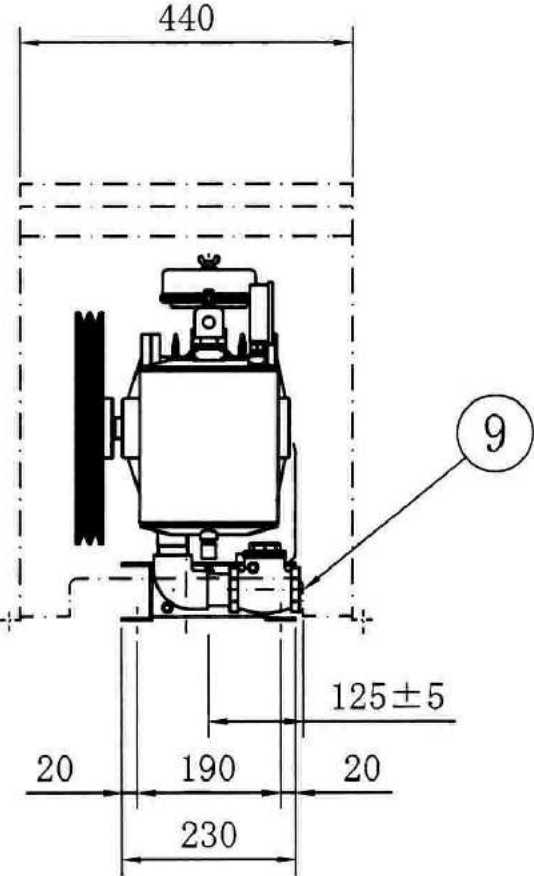
図示記号		
-----	新設通気管	
————	既設通気管	
—××—	撤去配管を示す	

機 器 表					
機 器 名 称		形 式 、 仕 様	電源種別	台数	備 考
ロータリーブローワ		型 式 : 全カバー式 ブローワサイズ : 1 1/4 空気量 : 0.65m3/min 0.02MPa時 仕 様 : 三相誘導電動機 200V 4P 0.75Kw 付属品 : カバー、チャッキ弁、安全弁、圧力計、その他一式	三相200V	2	設置場所：屋外





工事名称 平成28年度 磯部中学校ブロー改修工事 設計図		
建築設計 間34	三重県知事登録 第1-2154号	
三重県志摩市阿児町神明1113-30 TEL 0599-43-0266 FAX 0599-43-2951		
一級建築士 大臣登録 第195765号	ブロワ外形図	
片山正司		



符号	記事	日付	変更者	承認
a	カバーサイズ			

型式	HC-40s
ブローサイズ	1 1/4"
モートル	三相誘導電動機 全閉外扇屋内形 200V 4P 0.75kW
ブロー回転数	500RPM
空気量	0.65m3/min 0.63m3/min
使用Vベルト	A-52×2
使用Vプーリー	ブロー A2型 12" モートル A2型 4" - (A) A2型 3 1/2" - (B)
安全弁作動圧	0.05MPa
潤滑油	出光ダフニースーパーハイドウリック フルイド56 全容量 2.5L 有効量 1.7L
カバー	全カバー (重量17.5kg)
重量	約 93.0kg (カバー含む)

本体塗装色	マンセル 7.5G5/0.5
カバー塗装色	マンセル 5Y7/1
防振ゴム	

※ 図中のA=50Hz/B=60Hzを示す

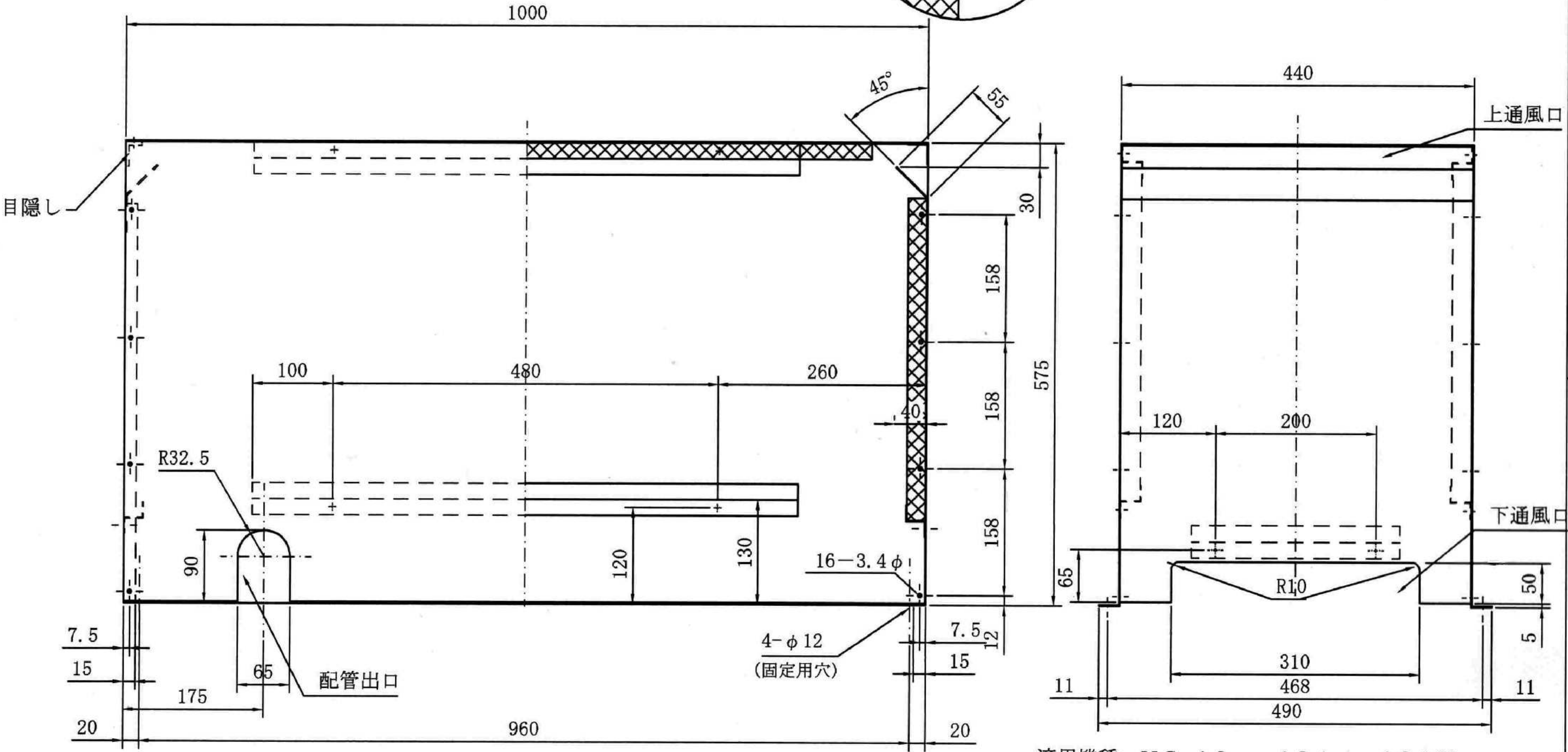
17	1	全カバー	SGC	1-1/4"	
16	2	Vベルト	合成ゴム	A-52	
15	1	モートル用Vプーリー	FC		
14	1	ブロー用Vプーリー	FC	12"A2	穴径φ26
13	1	モートル		0.75kW	軸径φ19
12	1	オイルストレーナ	BsBM、網	R1/4	150Mesh
11	1	給油口キャップ	PP	G1/2	オイルゲージ棒付
10	1	共通ベース	SPC	1-1/4"	オイルタンク兼用
9	1	チャッキ弁	BC	Rc1-1/4	スイング式
8	1	安全弁	BsBM	R1	
7	1	圧力計		0.25MPa φ75	

6	1	エアーチャンバー	SPC	180φ	
5	1	オイル循環用ホース	PVC	φ6/4	
4	1	点滴ジョイント	BsBM	R1/8	確認サポート付
3	1	吸気口	SPC、樹脂		エレメント (2号ウレタン)
2	1	単独ベース	SPC	1-1/4"	
1	1	ブロー本体	FC	1-1/4"	
部品番号	個数	部品名	材料	寸法	備考
設計	製図	検図	承認		尺度
	斉藤				
ロータリーブロー HC-40s型 外形図					参考品番

工事名称 平成28年度 磯部中学校ブロー改修工事 設計図		
建築設計 間34	三重県知事登録 第1-2154号	
三重県志摩市阿児町神明1113-30 TEL 0599-43-0266 FAX 0599-43-2951		
一級建築士 大臣登録 第195765号 片山正司	ブロー防音カバー図	S=1/5

目隠しアングル

符号	記事	日付	変更者	承認

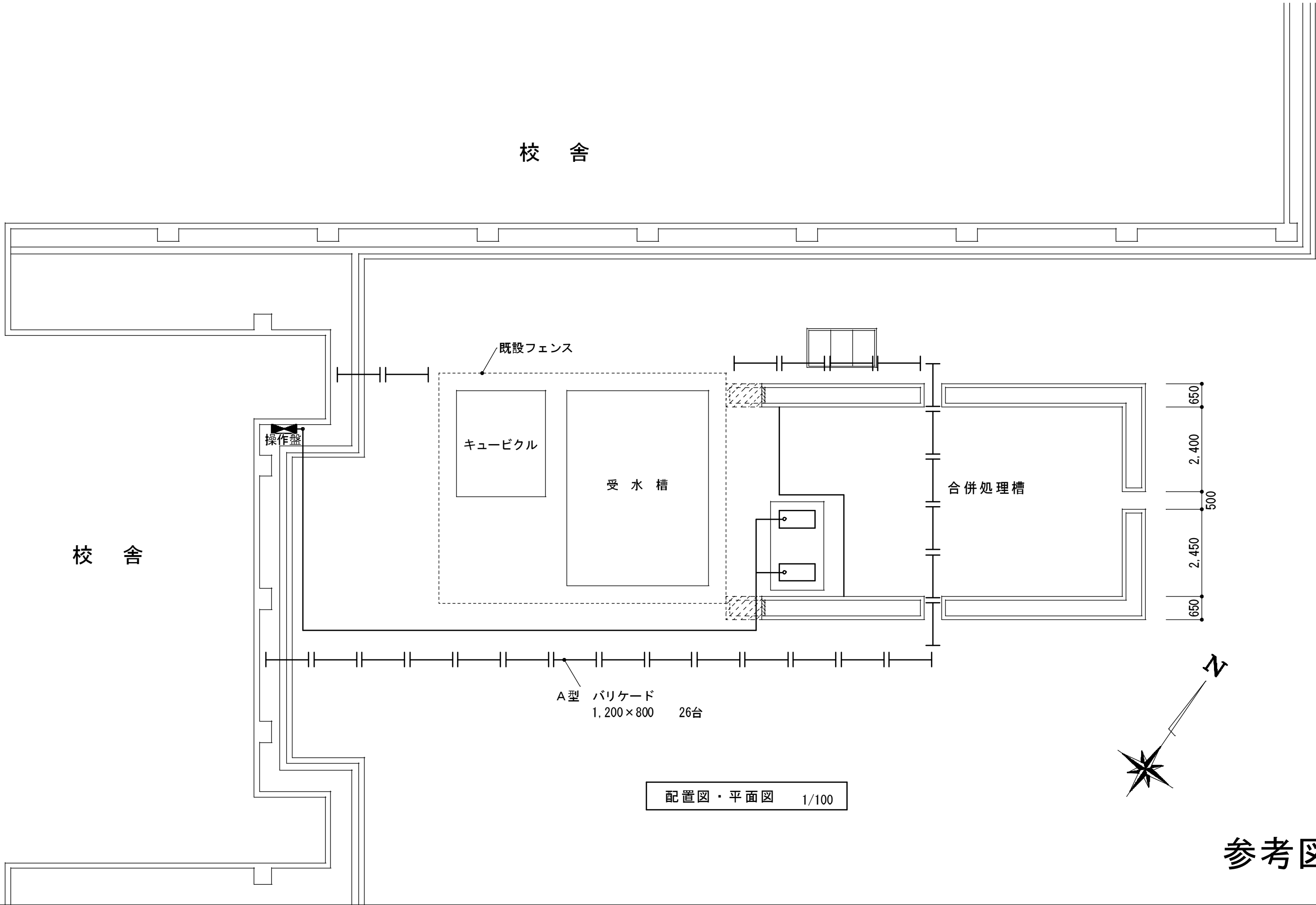


適用機種 HC-40s・401s・401H

記事

- 1) 材質・板厚 カラー鋼板 (SGC) ・ 1. 0mm
- 2) 組立は、カラーリベットとする。
- 3) 消音材は、25mmグラスウール5面貼付とする。
- 4) 重量は、約20.5kg

C-266 ブロー 防音カバー	参考品番
--------------------	------



参考図面

訂正	工事名称 平成28年度 磯部中学校プロワ改修工事 設計図	設計 片 山	建築設計 間34 三重県志摩市阿児町神明1113-30 TEL 0599-43-0266 FAX 0599-43-2951	三重県知事登録 第1-2154号 一級建築士 大臣登録 第195765号 片 山 正 司	図面名 仮設計画図	縮 尺 1/100	図面番号 K-01
----	---------------------------------	-----------	--	--	--------------	--------------	--------------