

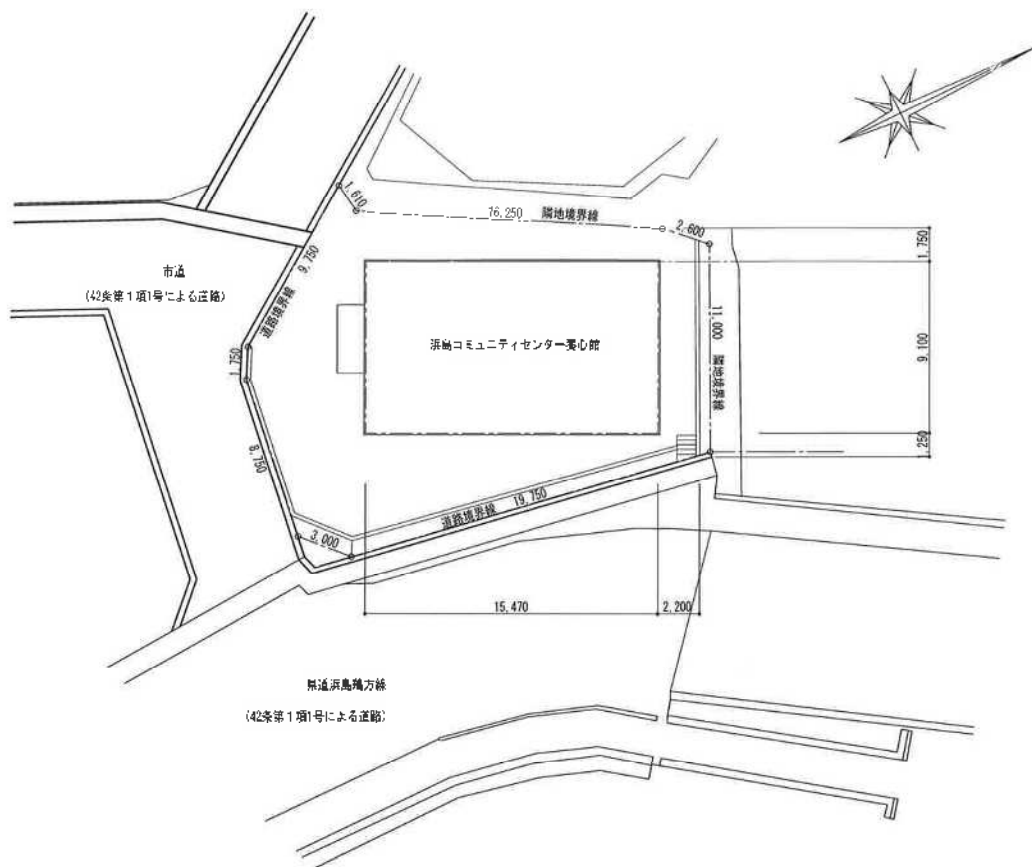
平成29年度 浜島コミュニティセンター養心館空調機改修工事

図 面 リ ス ト		
図 面 番 号	図 面 名 称	縮 尺
	図面表紙	
A-01	特記仕様書 概略工事工程表	
A-02	付近見取図 配置図 面積表	1/200
A-03	電源改修工事 平面図	1/50
A-04	空調設備工事 平面図	1/50
	図面裏表紙	

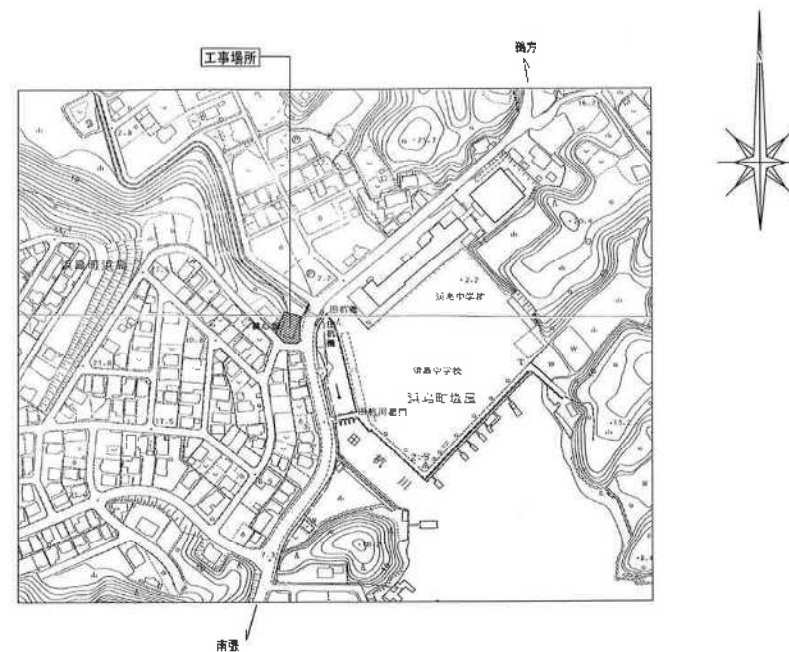
(A 2 → A 3 7 1 % 縮小版)

西 沢 建 築 設 計 事 務 所

● 空気調和設備		章	項 目	特 記 事 項			
工事名称	平成29年度 浜島コミュニティセンター養心館空調機改修工事	● 空気調和設備	配 管 材 料	(1) 蒸気管 給気管 ・ 配管用炭素鋼管 (黒) ・ 圧力配管用炭素鋼管 (黒) Sch 40 還管 ・ 圧力配管用炭素鋼管 (黒) S c h 8 0 (2) 油管 ・ 配管用炭素鋼管 (黒) (3) 冷温水管 ・ 配管用炭素鋼管 (白) ・ ステンレス鋼管 (SUS304) ・ 架橋ポリエチレン管 (20A以下) (4) 冷却水管 ・ 配管用炭素鋼管 (白) (5) 空調用排水管 ・ 配管用炭素鋼管 (白) ① 硬質ポリ塩化ビニル管 (VP) (6) 冷媒管 ② 断熱材被覆鋼管 (・ 保温層 : ガス管 20mm、液管 10mm) (7) 膨張管、空気抜き管及び膨張タンクよりボイラー等への補給水管は配管用炭素鋼管 (白) とする。 (8) 加温用給水管 ・ ステンレス鋼管 ・ ポリ粉体鋼管 (PA又はPB) ・ 塩ビライニング管 (VA又はVB)			
工事場所	志摩市浜島町浜島 3563 番地 2						
工事仕様							
1. 共通仕様	1) 区画及び特記仕様に記載されていない事項は、国土交通省大臣官庁営繕部の下記仕様書等のうち、 ○ 印が付いたものによる。 ○ 公共建築工事標準仕様書 (電気設備工事編) (平成25年版) ○ 公共建築改修工事標準仕様書 (電気設備工事編) (平成25年版) ○ 公共建築設備工事標準図 (電気設備工事編) (平成25年版) 2) 機械設備工事を本工事に含む場合、機械設備工事は、それぞれの工事仕様書を通 ・ 公共建築工事標準仕様書 (機械設備工事編) (平成28年度版) ・ 公共建築工事標準図 (機械設備工事編) (平成28年度版) また、標準仕様書中「読図者」とあるのは、「受注者」と読み替えるものとする。 3) 東海地震にかかる地震防災対策強化地域における工事にあつては「大規模地震対策特別措置法」による 注意情報が発せられた場合、受注者は人身の保護及び安全な避難に必要な補強、落下防止等の保安措置 を講ずるとともに、工事中断の措置をとること。又この事実が発生した場合は、契約書第 26 条 (善後 の措置) によって処理されたものとする。						
2. 施工基準	図面及び特記仕様書に記載されていない事項は、監督職員と打合せによる他、その他関連法規による。又、中部電力への動力施設の申請等手続きを行うこと。						
3. 一般事項	工事の詳細については、本設計図面、仕様書による他、上記各施工基準に準拠し、監督職員指示の下に入念且つ誠実に施工すること。 設計図書の誤記、記載漏れ又図面上納まり不明なことに起因する問題点、疑義については、その都度監督職員と協議すること。 他工事との取り扱いについては、監督職員の指示に従い予め各関係読図者において、慎重に協議し工事の円滑な進捗に支障のないように配慮すること。 工事に伴う関係官公庁等への必要な諸手続きは、読図者が遅滞なく行い、これに要する費用も負担する。						
4. 使用材料	工事に使用する諸材料、機器等については、予め使用材料承諾書 (機器明細図、現品、カタログ、その他諸資料) を提出する。						
5. 工事概要	本工事は、図示の如く空冷ヒートポンプ式エアコンの取付け、及び配管工事を行うものとする。尚これに伴う試運転調整、は本工事とする。						
概略工事工程表				保 温 及 び 消 音 内 貼		下記によるほか、標準仕様書第2編3. 1. 4による。 ・ 建物内の空気抜き管の保温は空気抜き対象管から空気抜き弁までとする。 ・ 膨張管、空気抜き管及び膨張タンクよりボイラー等への補給水管の保温は、標準仕様書第2編3. 1. 4の温水管の項による。 ・ 空気調和機及びファンコイルユニットの排水管の保温は、標準仕様書第2編3. 1. 5の排水管の項による。 ・ 冷媒管の保温外装は下記による。 屋内露出 (① 標準仕様書による ・ 保温化筐ケース) 屋外露出 (・ 標準仕様書による ・ 保温化筐ケース ・ カラー亜鉛鉄板 ・ 冷熱アルミニウム亜鉛鉄板 ・ ステンレス鋼板)	
平成29年度				5月 (7日)		6月 (30日)	7月 (21日)
(工期) 58日				20 25		5 10 15 20 25	5 10 15 20 25
空調機改修工事				金庫工		図面を調機屋が機体電気等 電動機等 組立てアコン機等にて 試運転調整 完了後	
提出工事書類				提出工程表		電気計測及取組 使用材料納入及点検 等検査	



配置図 1/200



付近見取図

(地名地番) 志摩市浜島町浜島 3563 番地 2

面積表 (㎡)	
浜島コミュニティセンター養心館	
敷地面積	386.85
建築面積	142.58
床面積	140.73

【特記事項】

西沢建築設計事務所

一級建築士 No. 117422 西沢雅彦

平成29年度 浜島コミュニティセンター養心館空調機改修工事

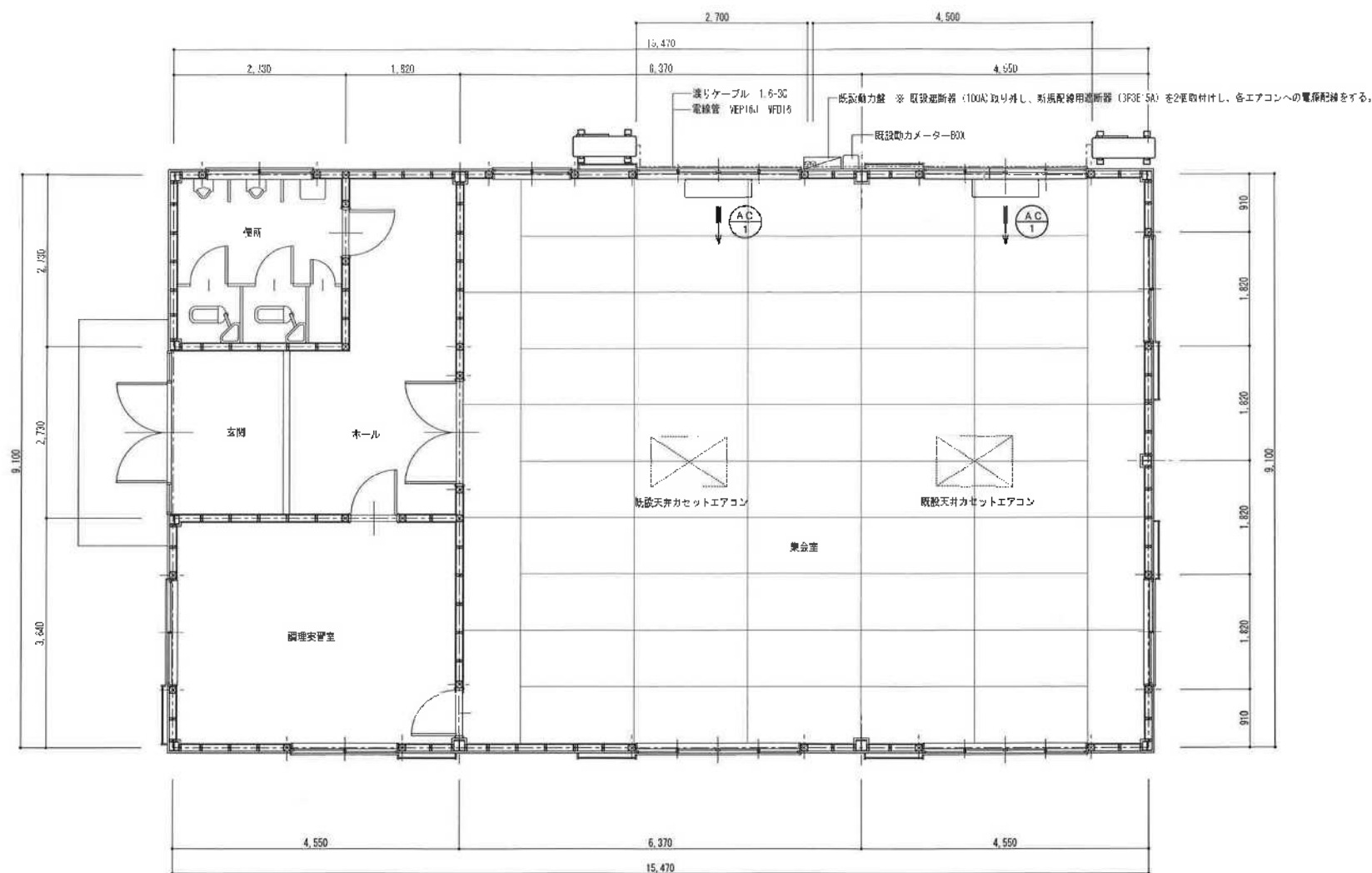
付近見取図

配置図

面積表

A2:1/200・A3:1/282

A-02



平面図 1/50

【特記事項】

西沢建築設計事務所

一級建築士 No. 117422 西沢雅彦

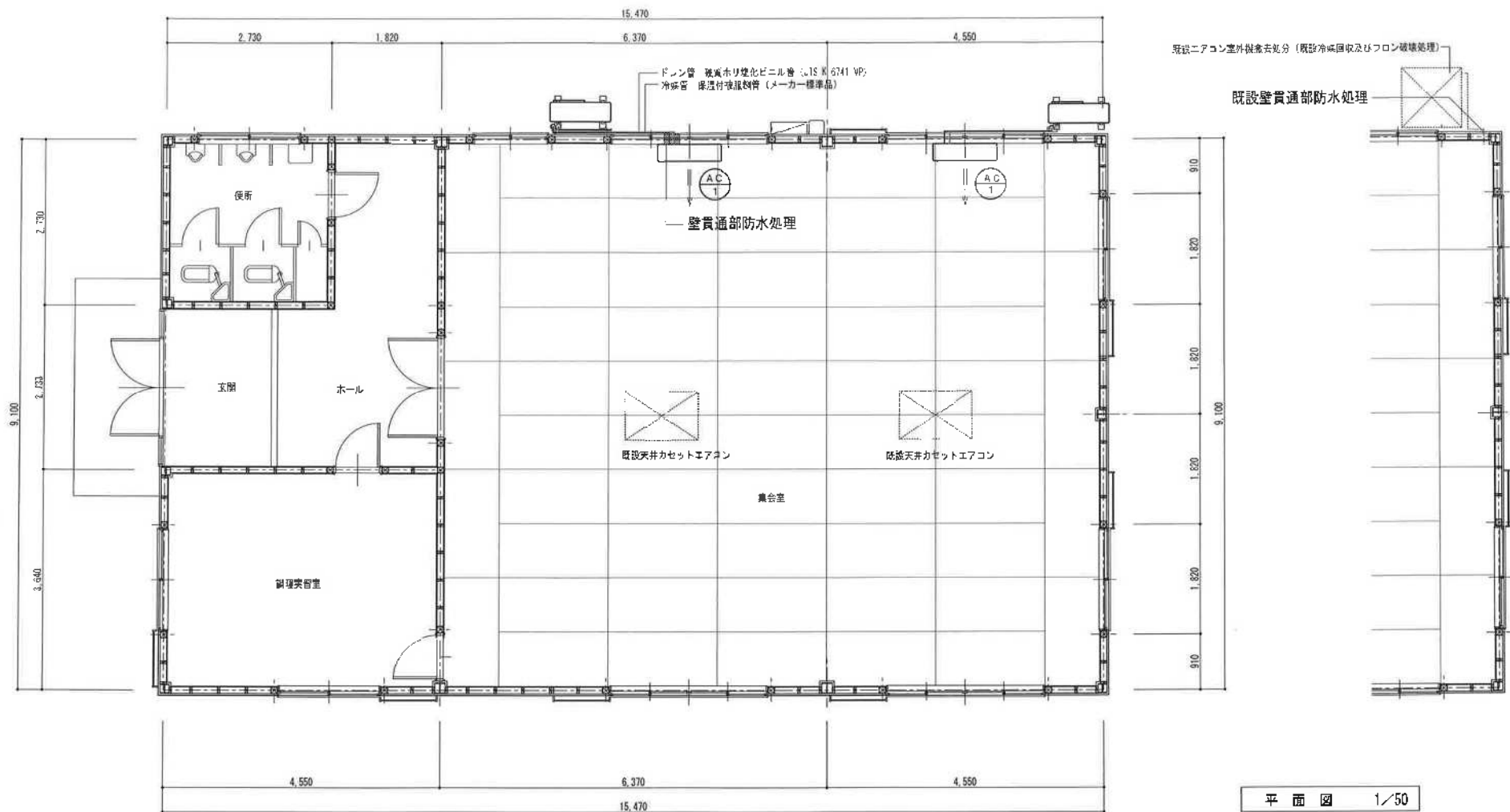
平成29年度 浜島コミュニティセンター養心館空調機改修工事

電源改修工事

平面図

A2:1/50・A3:1/70

A-03



空調機器表 ※形式 空冷インバーターヒートポンプ式壁掛形（新冷媒採用）【グリーン購入法適合】

記号	形式	冷房能力 (kW)	消費電力 (kW) 冷房時	暖房能力 (kW)	消費電力 (kW) 暖房時	圧縮機出力 (kW)	電圧 (V)	付属品	参考品番 (又は同等品以上)	台数
AC-1	壁掛付形	5.6 (1.8~6.3)	1.66	5.6 (1.3~8.0)	1.50	1.50	3φ-200V	ワイヤレスリモコンスイッチ その他必要付属品一式	AKEA06367X	2
*室内機標準配線、ワイヤレスリモコンは本工事とする。 *室外機架台・市販タイガース *屋外配管化粧カバー：スリムダクトSD-77 *冷媒配管：FCΦ6.35/Φ12.7										
器具は監督職員と打合せの上決定とする										

【特記事項】

西沢建築設計事務所

一級建築士 No. 117422

西沢雅彦

平成29年度 浜島コミュニティセンター養心館空調機改修工事

空調設備工事

平面図

A2:1/50・A3:1/70

A-04