

平成29年度 志摩市塩屋生涯学習センター空調機改修工事

図 面 リ ス ト		
図 面 番 号	図 面 名 称	縮 尺
	図面表紙	
A-01	特配仕様書 概略工事工程表	
A-02	付近見取図 配管図 面積表	1/300
A-03	電源改修工事 平面図	1/50
A-04	空調設備工事 平面図	1/50
	図面裏表紙	

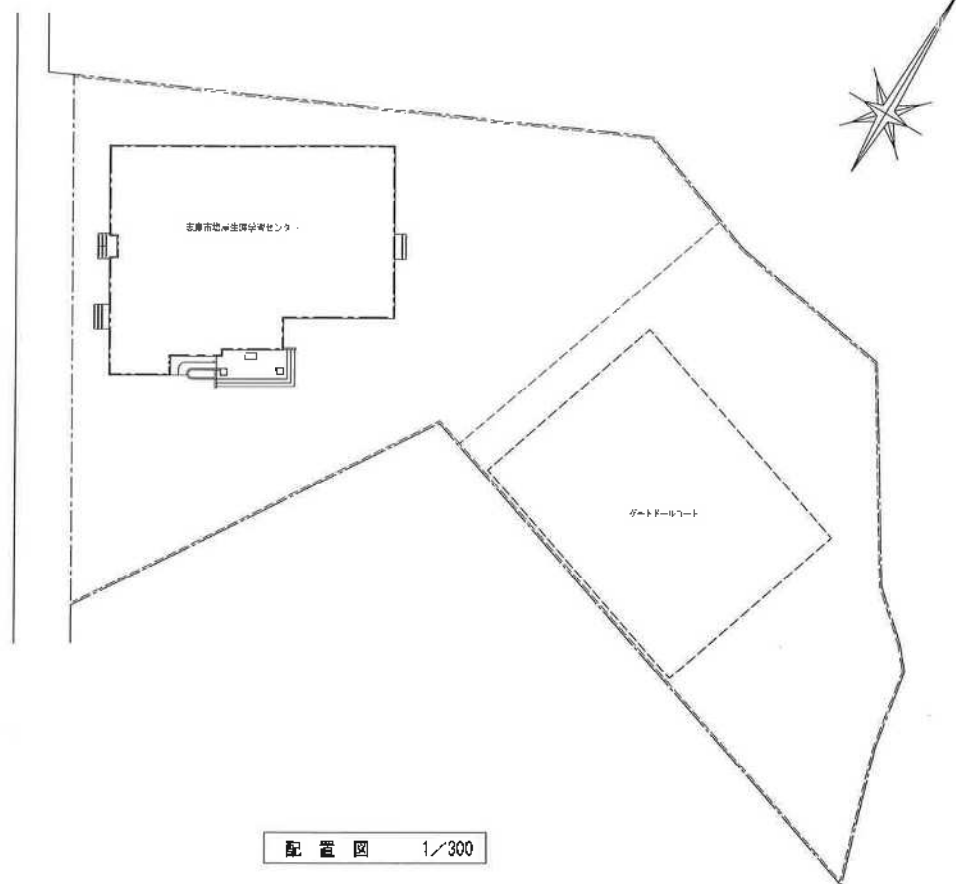
(A 2 → A 3 7 1 % 縮小版)

西 沢 建 築 設 計 事 務 所

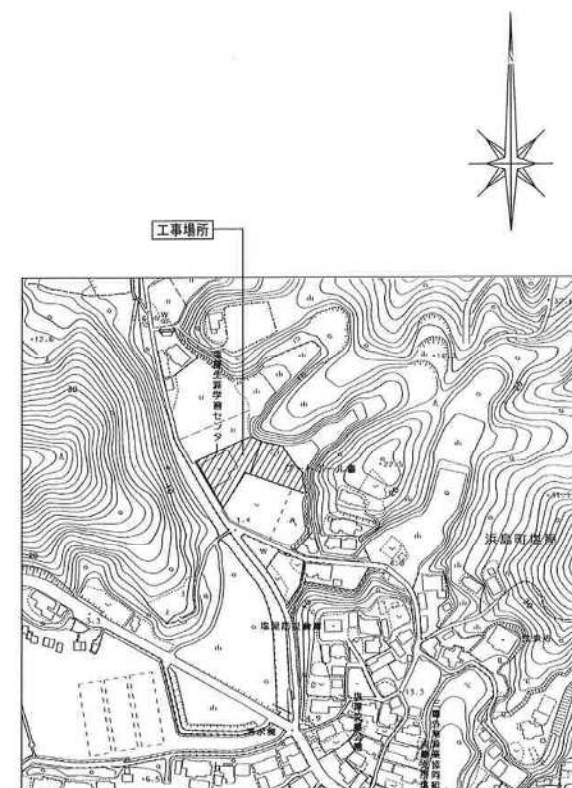
●		●		●	
●		●		●	
●		●		●	
●		●		●	
●		●		●	
●		●		●	
●		●		●	
●		●		●	
●		●		●	
●		●		●	
●		●		●	
●		●		●	
●		●		●	
●		●		●	
●		●		●	
●		●		●	
●		●		●	
●		●		●	
●		●		●	
●		●		●	
●		●		●	
●		●		●	
●		●		●	
●		●		●	
●		●		●	
●		●		●	
●		●		●	
●		●		●	
●		●		●	
●		●		●	
●		●		●	
●		●		●	
●		●		●	
●		●		●	
●		●		●	
●		●		●	
●		●		●	
●		●		●	
●		●		●	
●		●		●	
●		●		●	
●		●		●	
●		●		●	
●		●		●	
●		●		●	
●		●		●	
●		●		●	
●		●		●	
●		●		●	
●		●		●	
●		●		●	
●		●		●	
●		●		●	
●		●		●	
●		●		●	
●		●		●	
●		●		●	
●		●		●	
●		●		●	
●		●		●	
●		●		●	
●		●		●	
●		●		●	
●		●		●	
●		●		●	
●		●		●	
●		●		●	
●		●		●	
●		●		●	
●		●		●	
●		●		●	
●		●		●	
●		●		●	
●		●		●	
●		●		●	
●		●		●	
●		●		●	
●		●		●	
●		●		●	
●		●		●	
●		●		●	
●		●		●	
●		●		●	
●		●		●	
●		●		●	
●		●		●	
●		●		●	
●		●		●	
●		●		●	
●		●		●	
●		●		●	
●		●		●	
●		●		●	
●		●		●	
●		●		●	
●		●		●	
●		●		●	
●		●		●	
●		●		●	
●		●		●	
●		●		●	
●		●		●	
●		●		●	
●		●		●	
●		●		●	
●		●		●	
●		●		●	
●		●		●	
●		●		●	
●		●		●	
●		●		●	
●		●		●	
●		●		●	
●		●		●	
●		●		●	
●		●		●	
●		●		●	
●		●		●	
●		●		●	
●		●		●	
●		●		●	
●		●		●	
●		●		●	
●		●		●	
●		●		●	
●		●		●	
●		●		●	
●		●		●	
●		●		●	
●		●		●	
●		●		●	
●		●		●	
●		●		●	
●		●		●	
●		●		●	
●		●		●	
●		●		●	
●		●		●	
●		●		●	
●		●		●	
●		●		●	
●		●		●	
●		●		●	
●		●		●	
●		●		●	
●		●		●	
●		●		●	
●		●		●	
●		●		●	
●		●		●	
●		●		●	
●		●		●	
●		●		●	
●		●		●	
●		●		●	
●		●		●	
●		●		●	
●		●		●	
●		●		●	
●		●		●	
●		●		●	
●		●		●	
●		●		●	
●		●		●	
●		●		●	
●		●		●	
●		●		●	
●		●		●	
●		●		●	
●		●		●	
●		●		●	
●		●		●	
●		●		●	
●		●		●	
●		●		●	
●					

概略工事工程表

	平成29年度		5月		(7日)		6月		(30日)		7月		(21日)	
			20		25		5		10		15		20	
空調機改修工事														
提出工事書類														



配置図 1/300



付近見取図

(地名地番) 志摩市浜島町塩屋 200 番地

面積表 (㎡)	
志摩市塩屋生涯学習センター	
敷地面積	2,301.10
建築面積	381.65
床面積	348.27

【特記事項】

西沢建築設計事務所

一級建築士 No. 117422 西沢雅彦

平成29年度 志摩市塩屋生涯学習センター空調機改修工事

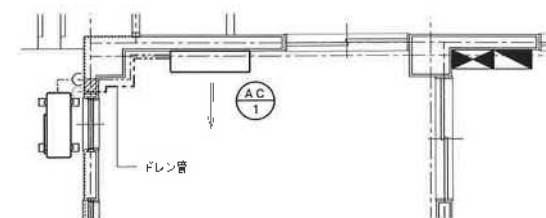
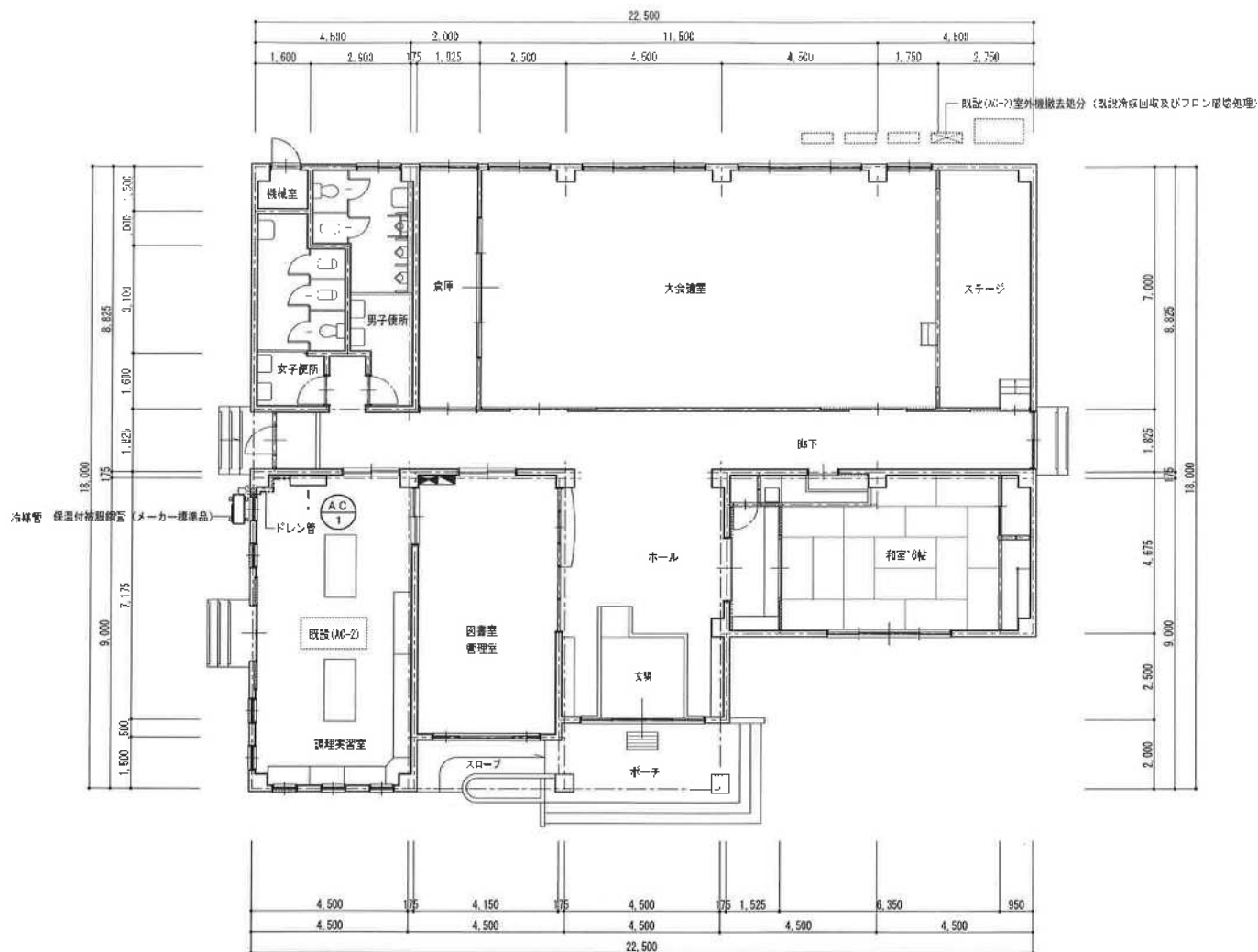
付近見取図

配置図

面積表

A2:1/300・A3:1/423

A-02



平面図 1/100

※ 形式 空冷インバーターヒートポンプ式壁掛形〈新冷媒採用〉【グリーン購入法適合】										
配 号	形 式	冷房能力 (kW)	消費電力 (kW) 冷房時	暖房能力 (kW)	消費電力 (kW) 暖房時	圧縮機出力 (kW)	電 源 (V)	付 属 品	参考品番 (又は同等品以上)	台数
AC-1	壁掛け形	7.1 (1.9~8.0)	2.38	7.1 (1.3~10.0)	2.28	1.50	3φ-200V	ワイヤレスリモコンスイッチ その他必要付属品一式	ANEAD0867X	1
* 室内外配線配線、ワイヤレスリモコンは本工事とする。 * 室外機架台:市販タイガーベース * 室外配管化熱カバー:スリムダクトSD-100 * 冷媒配管:PCφ15.2/φ15.88										
器具は監査職員と打合せの上決定とする										

【特記事項】	西 沢 建 築 設 計 事 務 所 一 級 建 築 士 No. 117422 西 沢 雅 彦	平成 2 9 年 度 志 摩 市 塩 屋 生 涯 学 習 セ ン タ ー 空 調 機 改 修 工 事	空調設備工事	A2:1/100・A3:1/142	A-04
			平 面 図		