

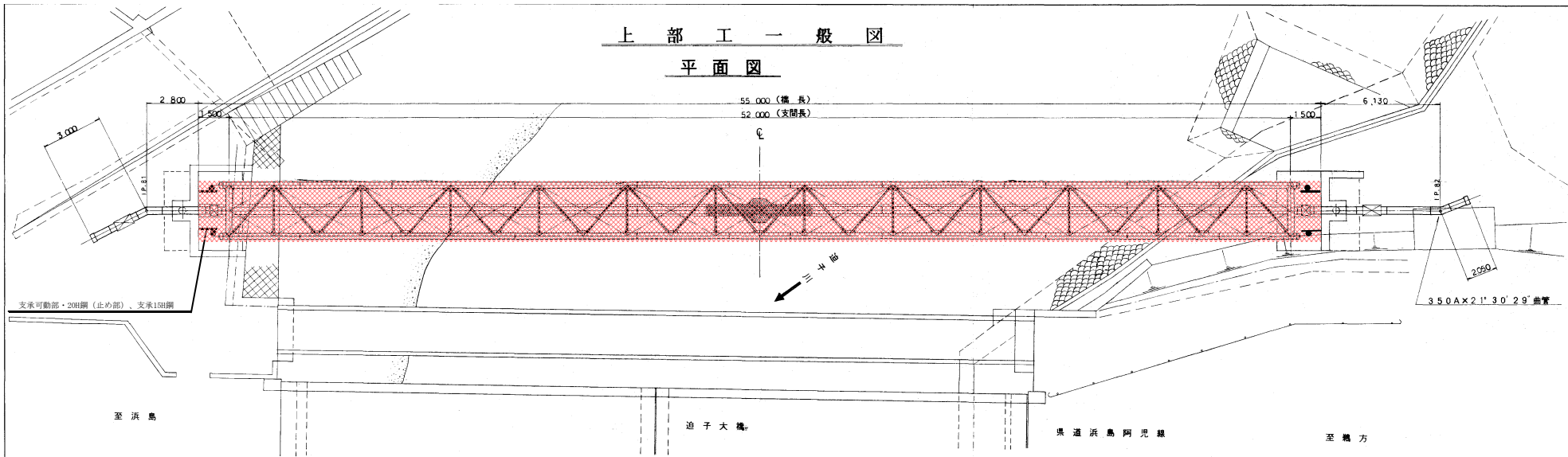


平成十六年十月

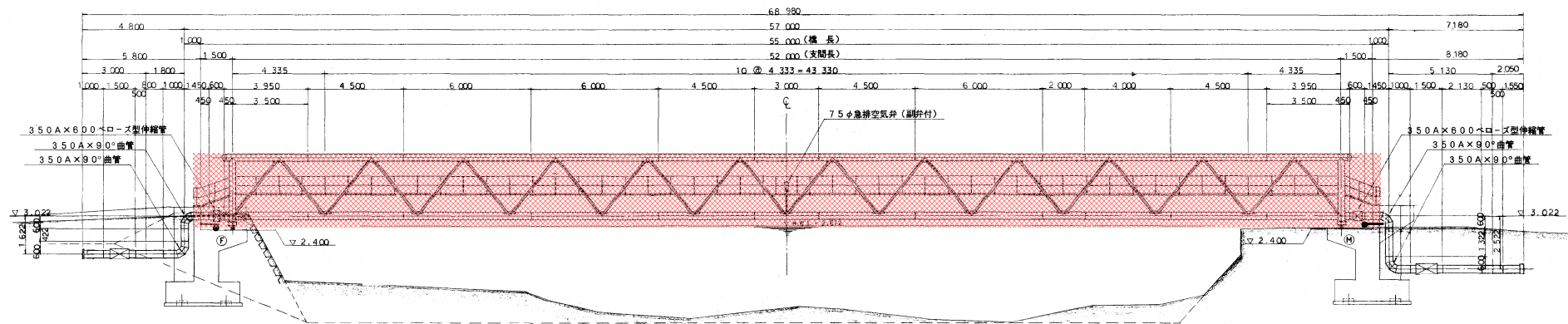
工 事 名		迫子川水管橋塗装代替工事				
		迫子川水管橋				
図面名		位 置 図				
承 認		審 査		設 計		
縮 尺	1 : 25,000				図	1
		平成 年 月 日			番	

上部工一般図

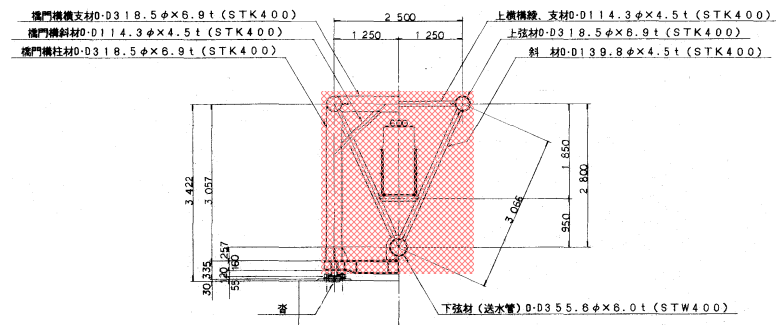
平面図



縦断面図



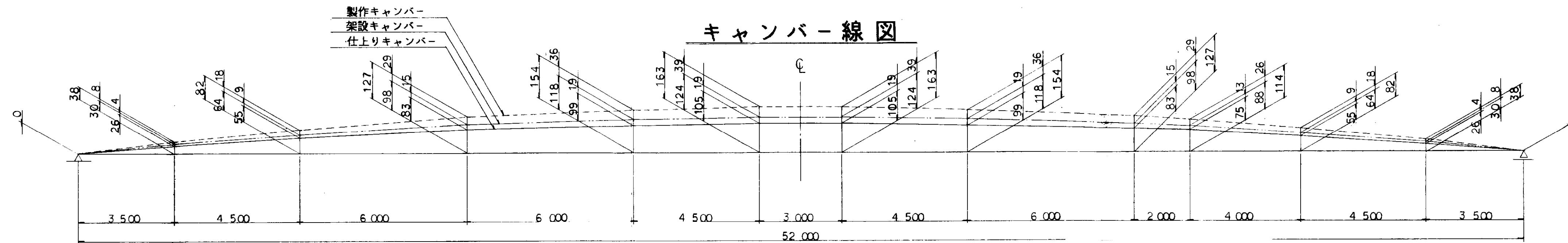
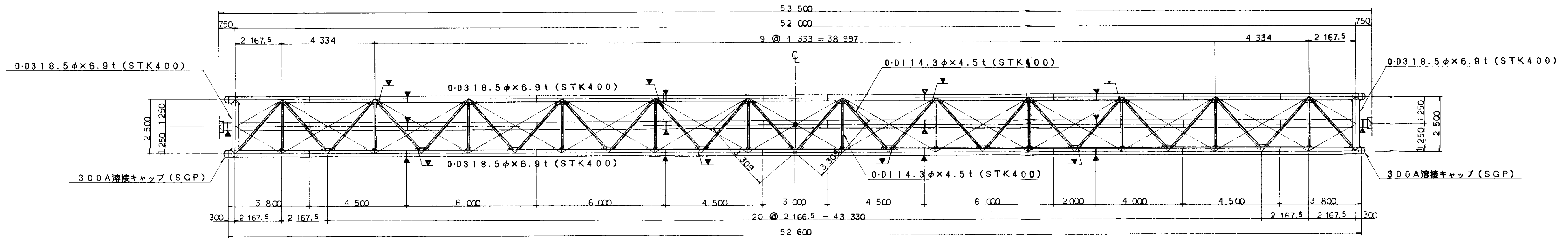
断面図



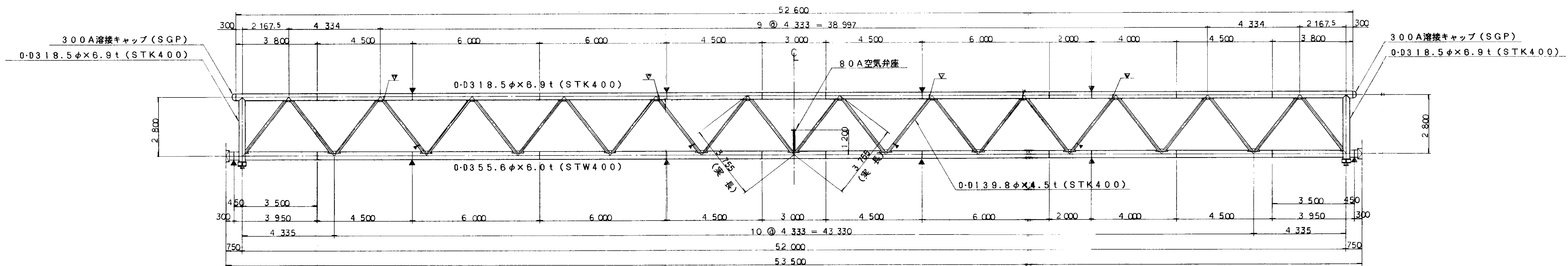
工事名	迫子川水管橋塗装替工事			
	迫子川水管橋			
図面名	上部工一般図 (塗装部)			
承認	審査	設計		
縮尺	free	平成 年 月 日		2

支間構造図

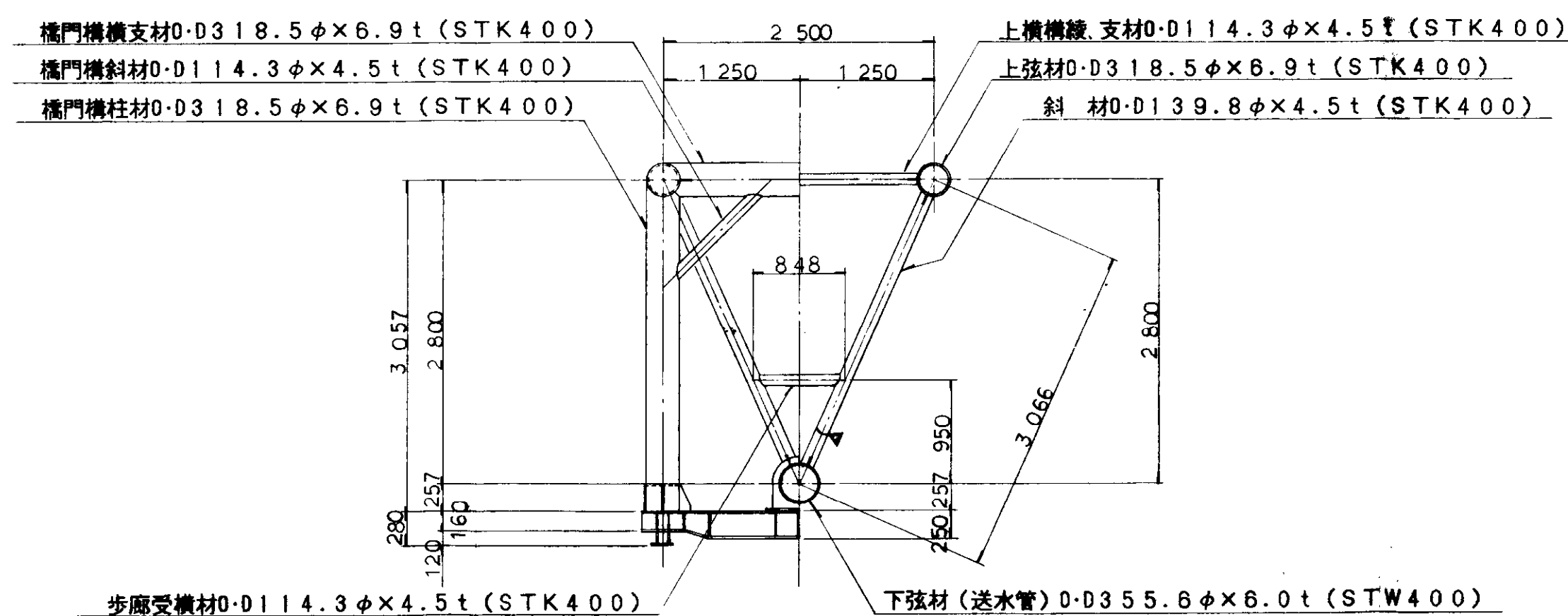
平面図



側面図



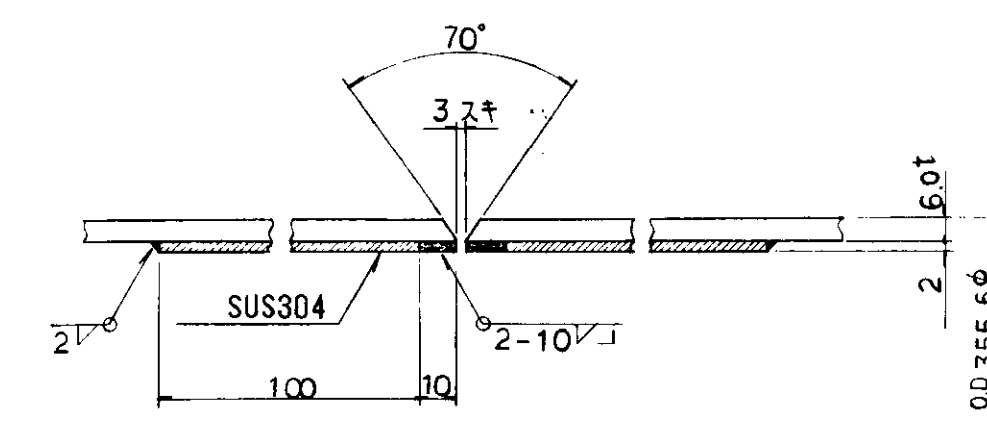
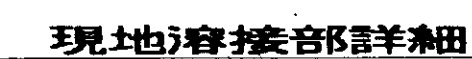
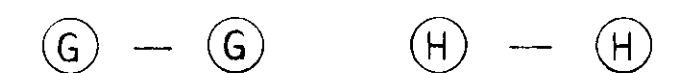
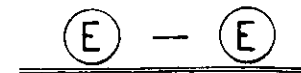
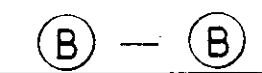
断面図



注記) 図中 ▼ 印は、現地溶接所を示す。

工事名	迫子川水管橋塗装替工事			
図面名	迫子川水管橋			
承認	審査	決定		
縮尺	free	平成 年 月 日	図番	3

(A) — (A)

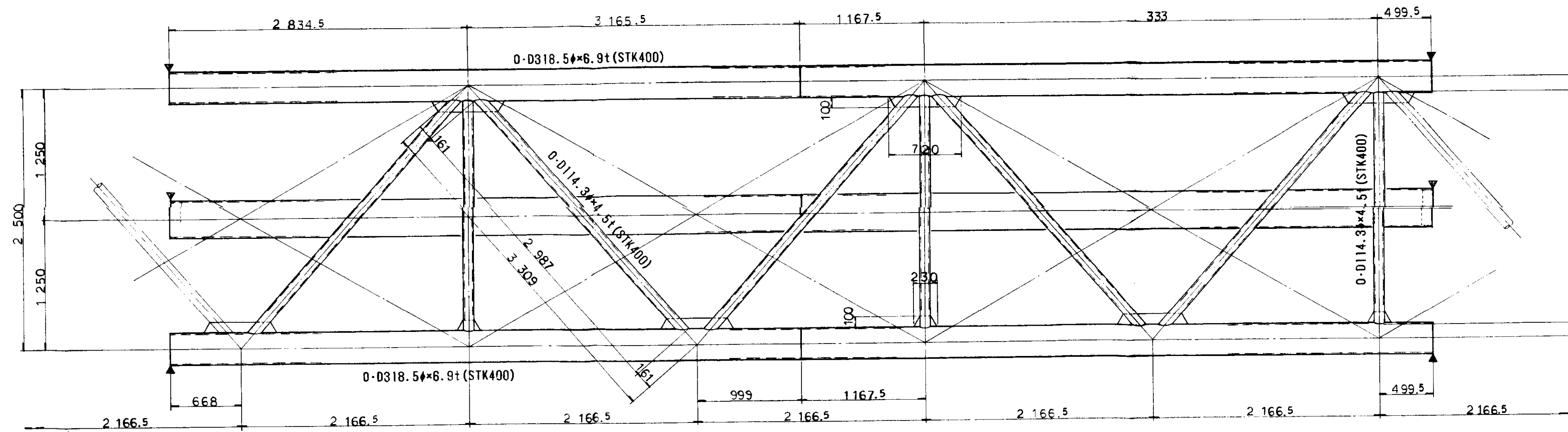


注記) 1. 図中 ▼ 印は、現地溶接ヶ所を示す。
2. 図中、特記無き材質は、SS400材とする。

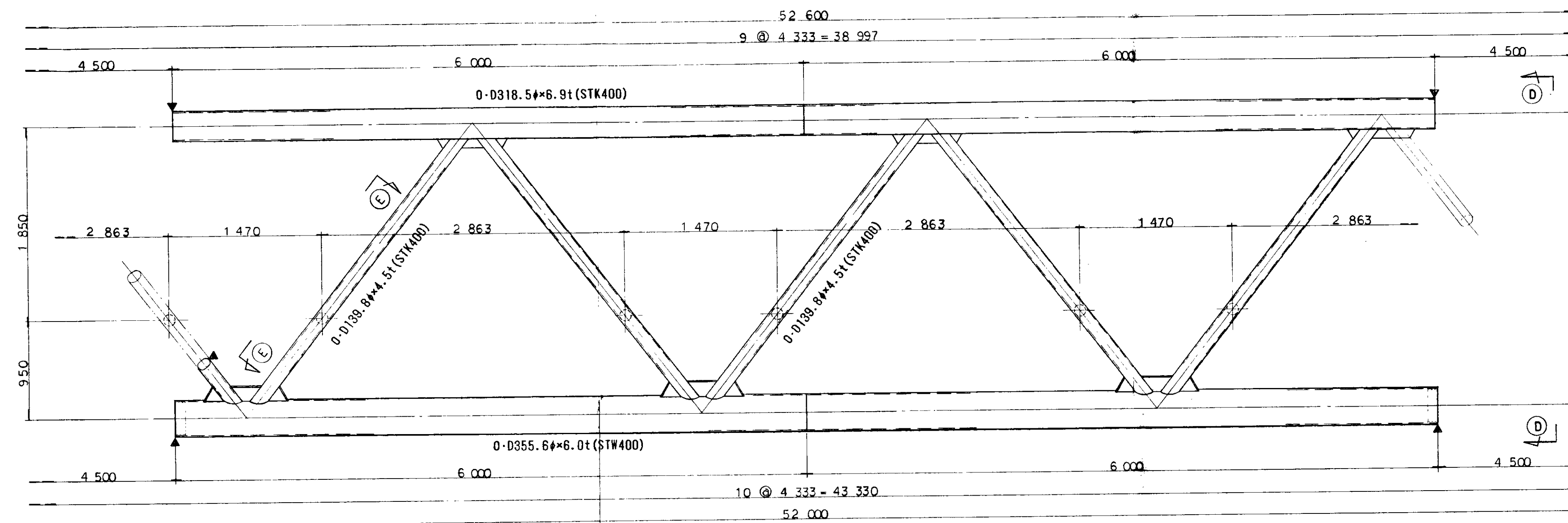
工事名	迫子川水管橋塗装塗装工事				
	迫子川水管橋				
図面名	主構詳細図				
承認		審査		決定	
縮尺	free				図番
		平成	年	月	
					4

主 構 詳 細 図 ②/⑤

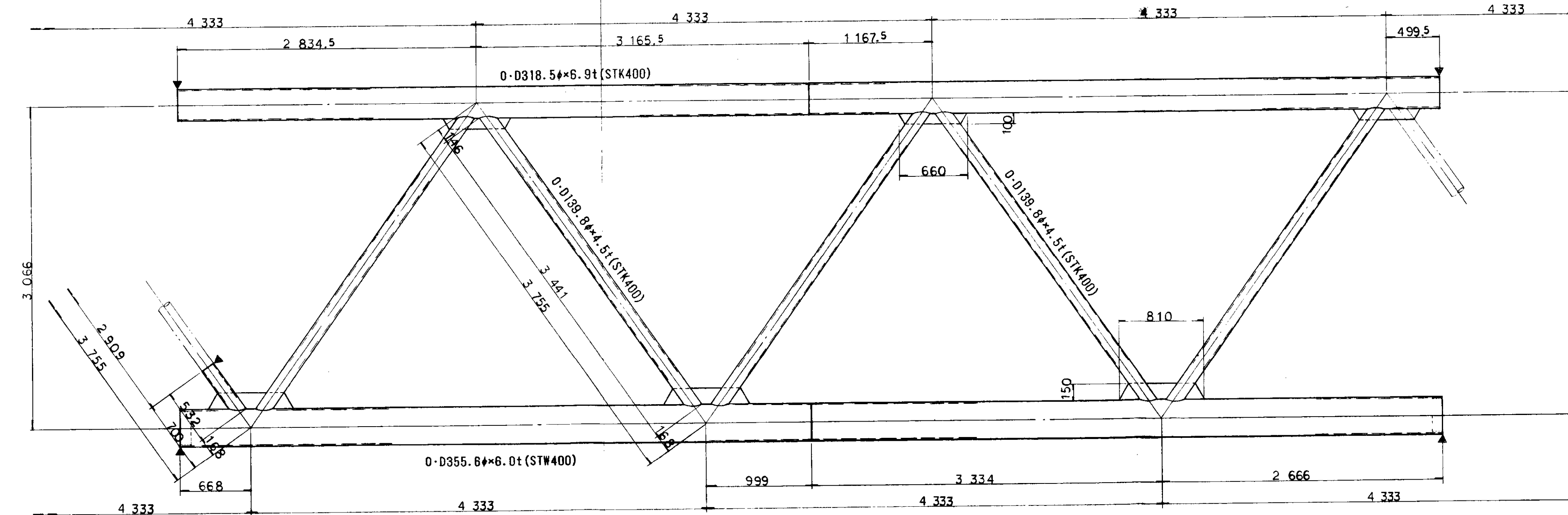
① — ①



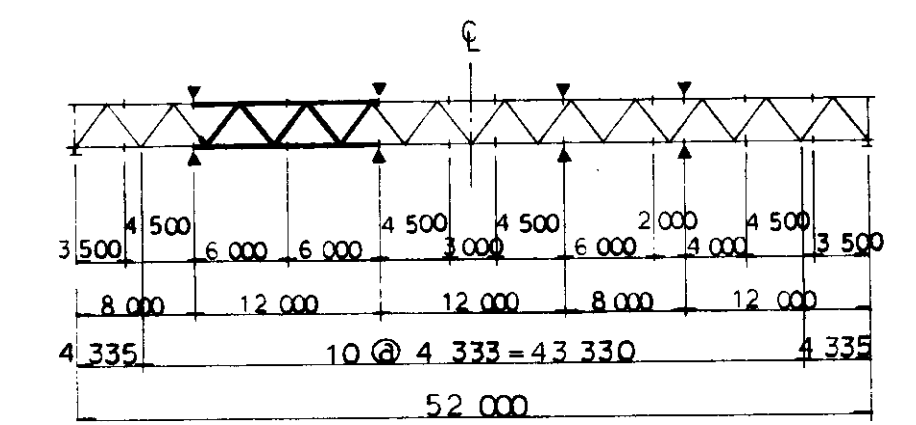
② — ②



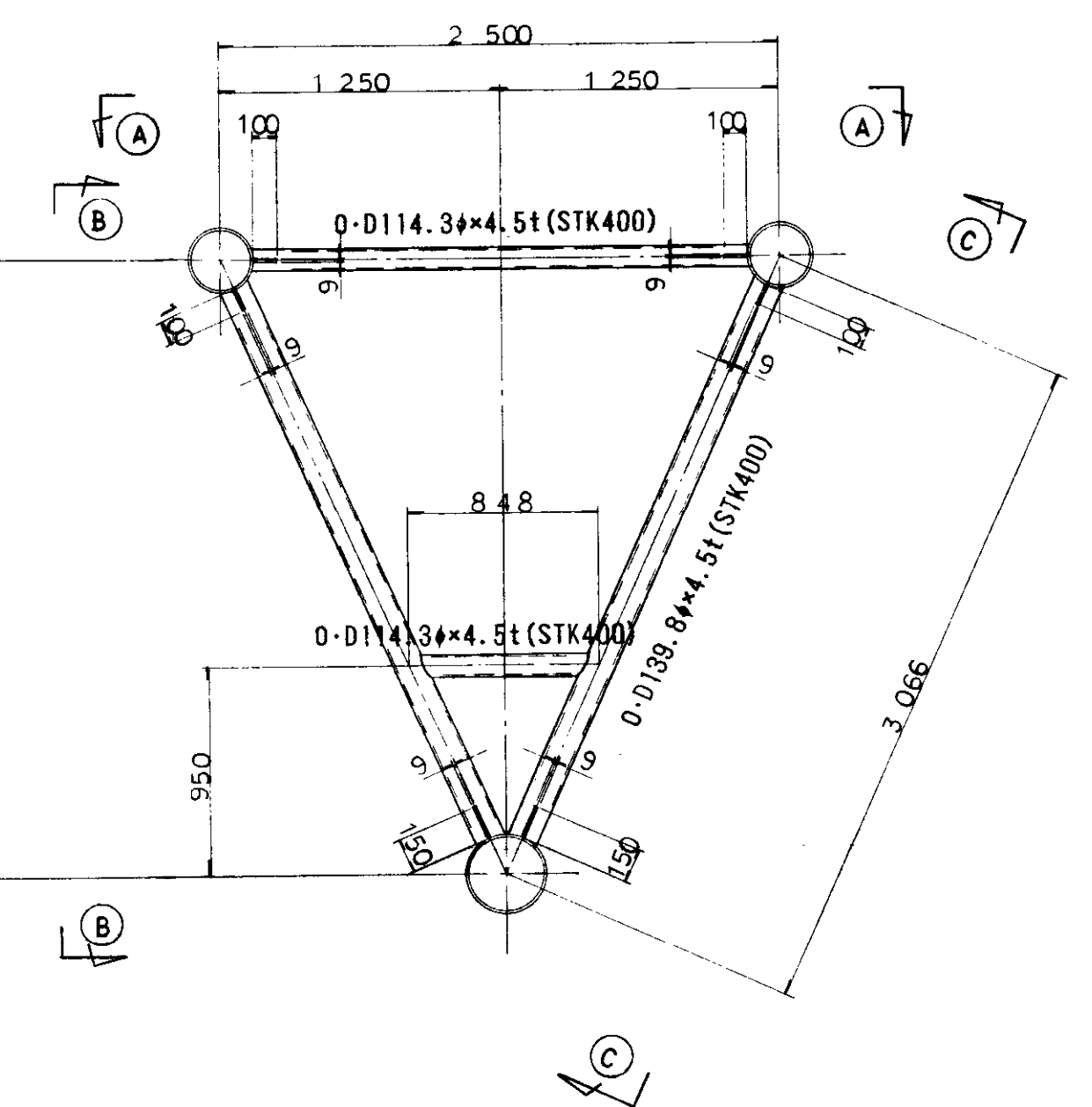
③ — ③



配置図



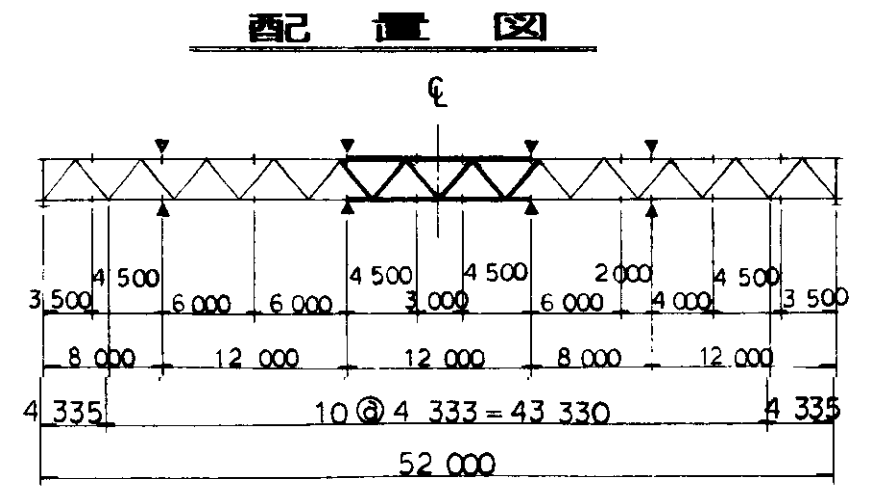
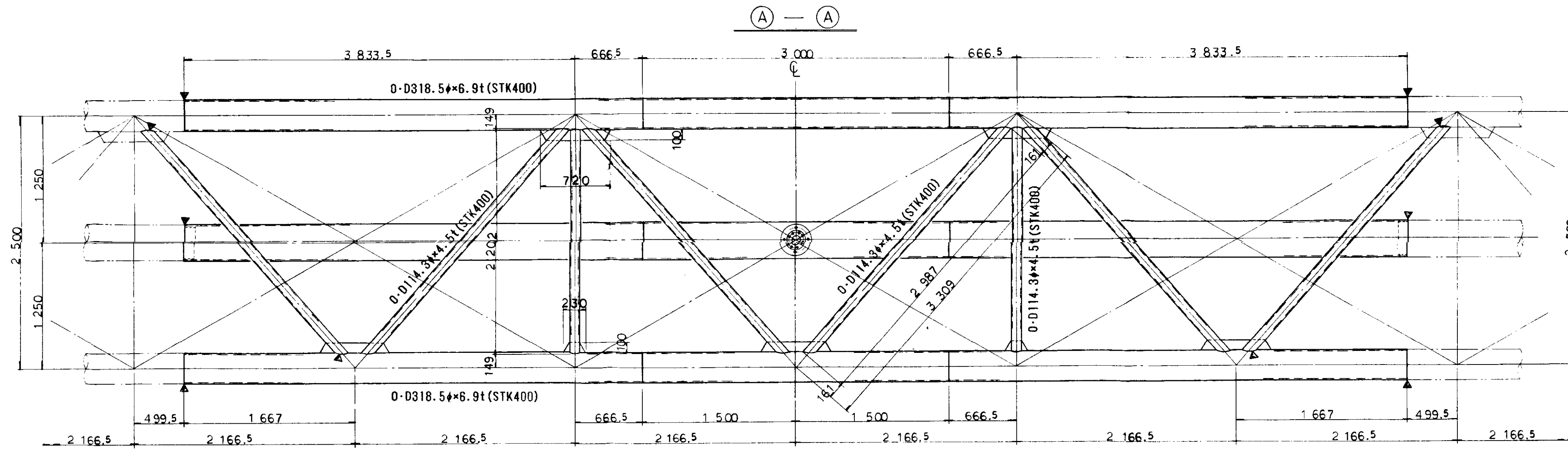
④ — ④



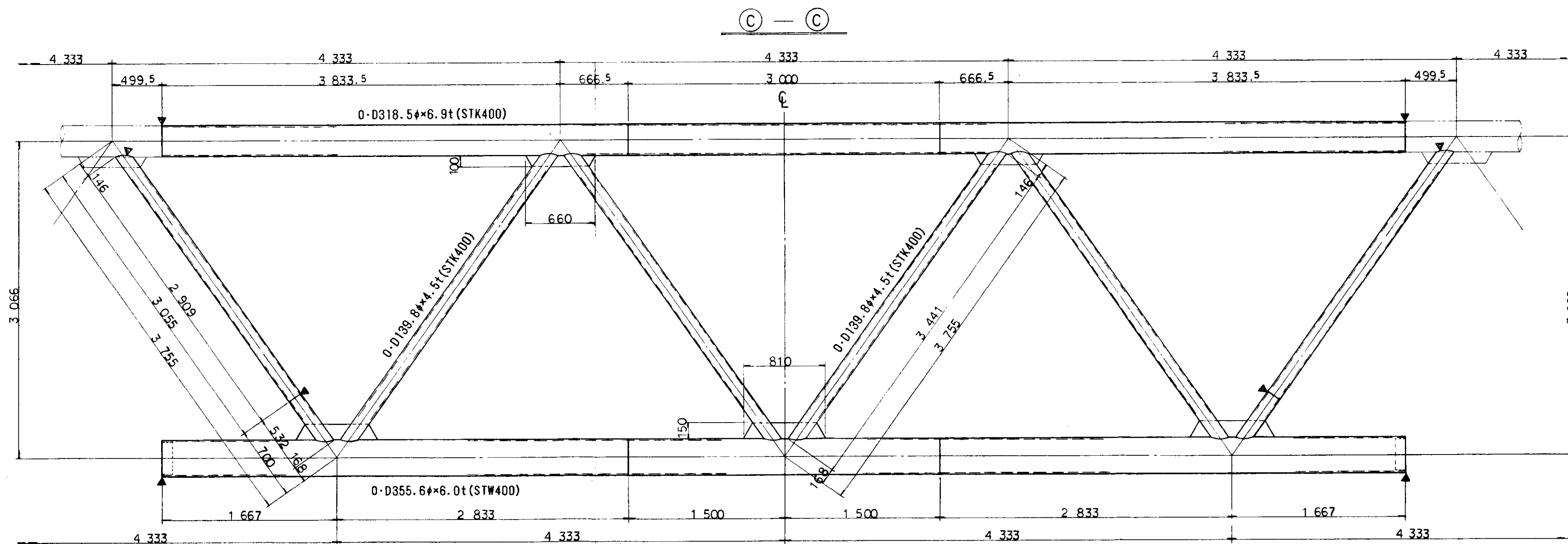
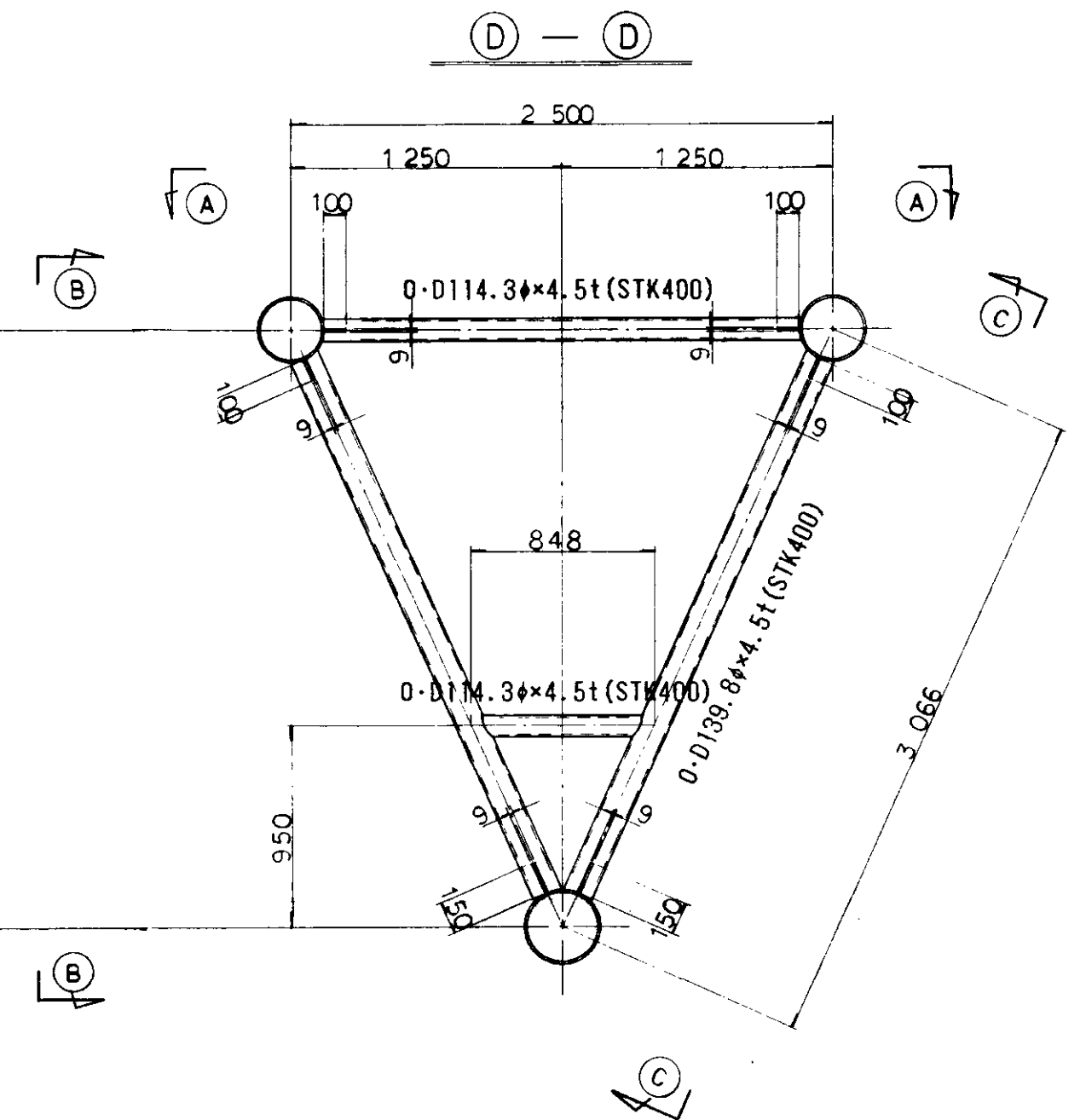
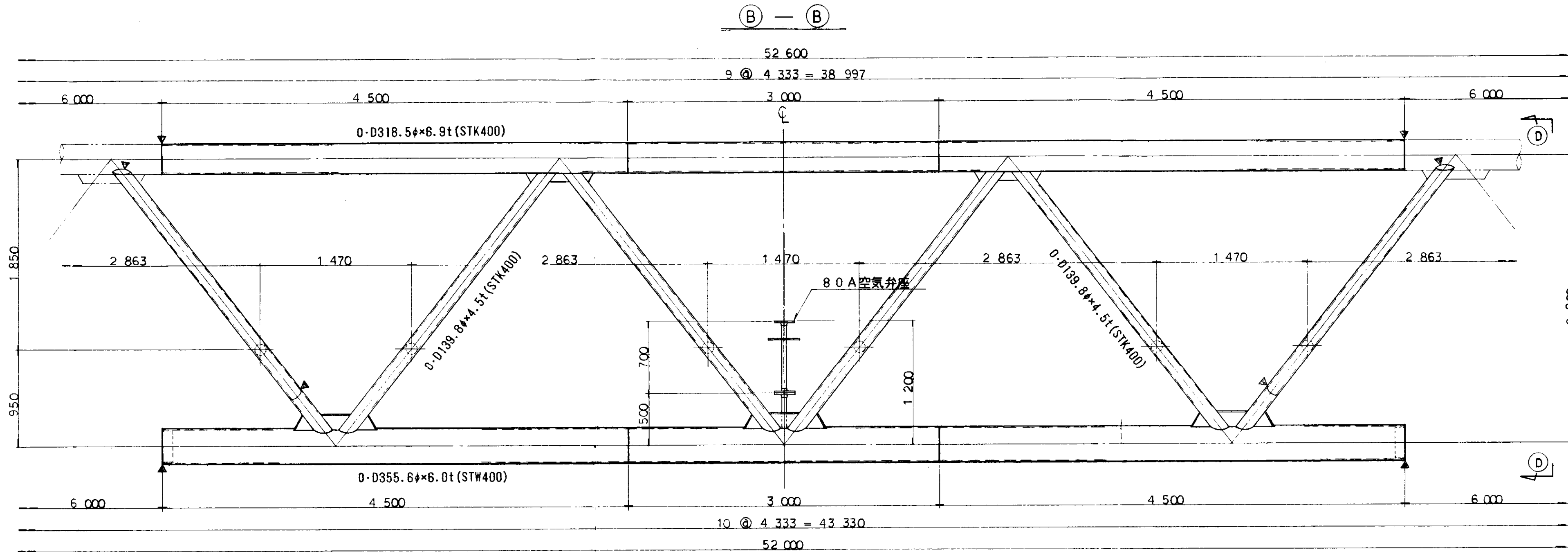
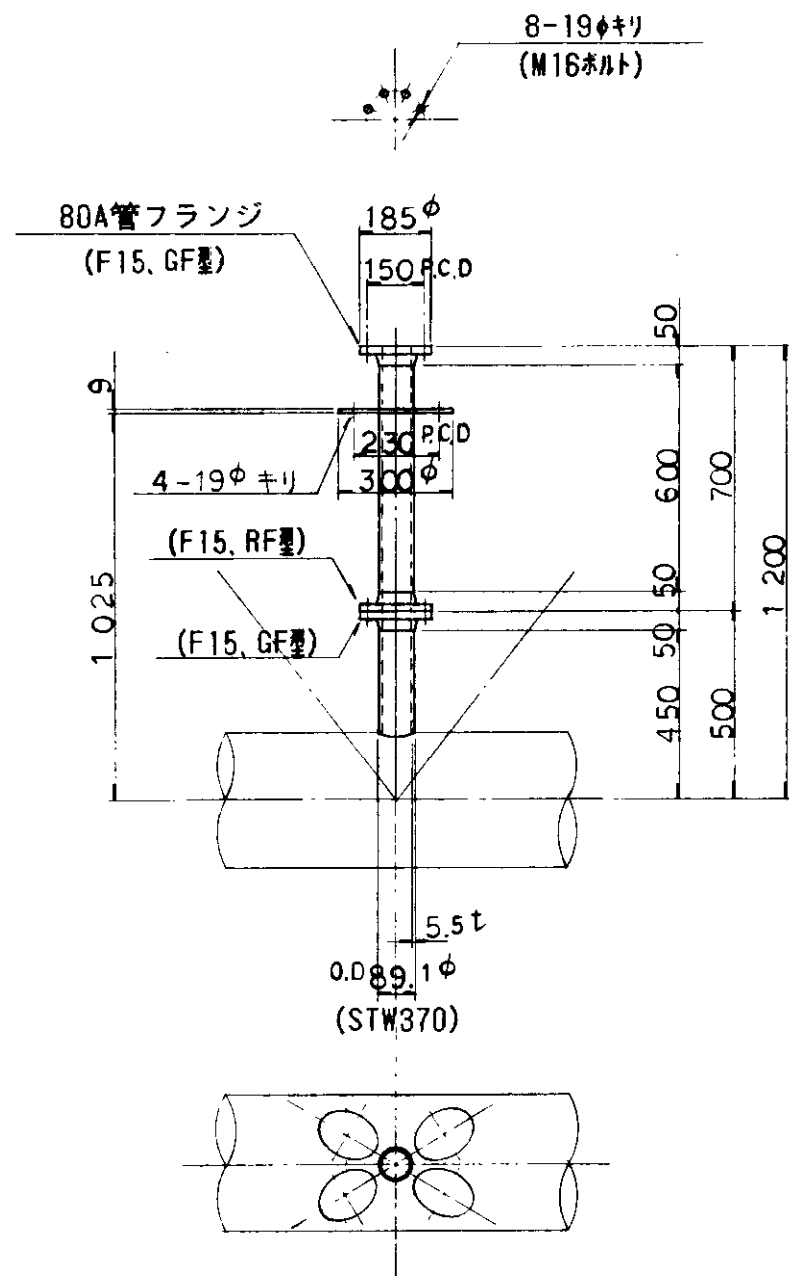
- 注記) 1. 図中 ▼ 印は、現地溶接ヶ所を示す。
2. 図中、特記無き材質は、SS400材とする。
3. 下弦材、現地溶接部詳細は、主構詳細図 ①/⑤ 参照。

工事名	迫子川水管橋塗装替工事			
	迫子川水管橋			
図面名	主構詳細図			
承認	審査	決定		
縮尺	free	平成 年 月 日	図番	5

主 構 詳 細 図 ③/⑤



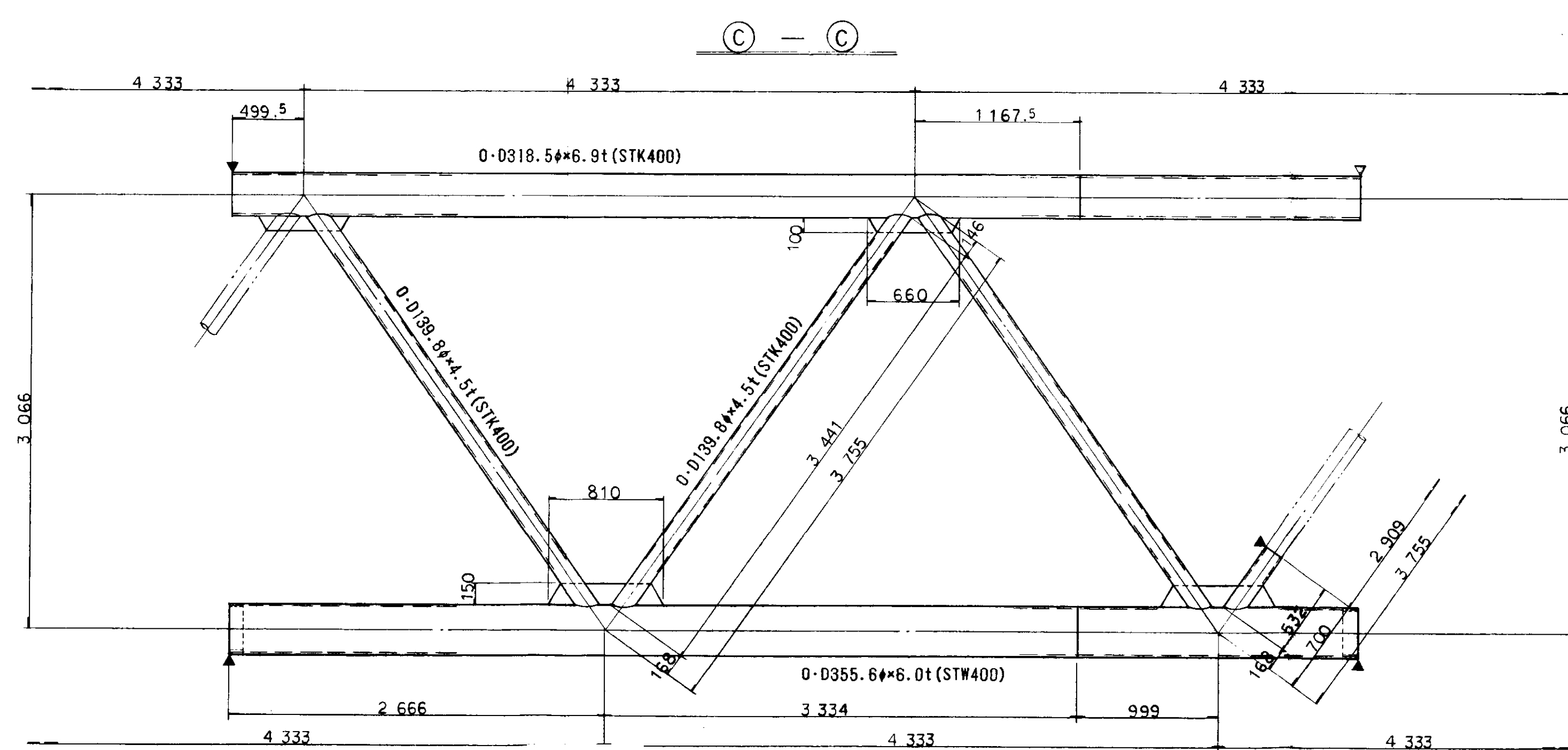
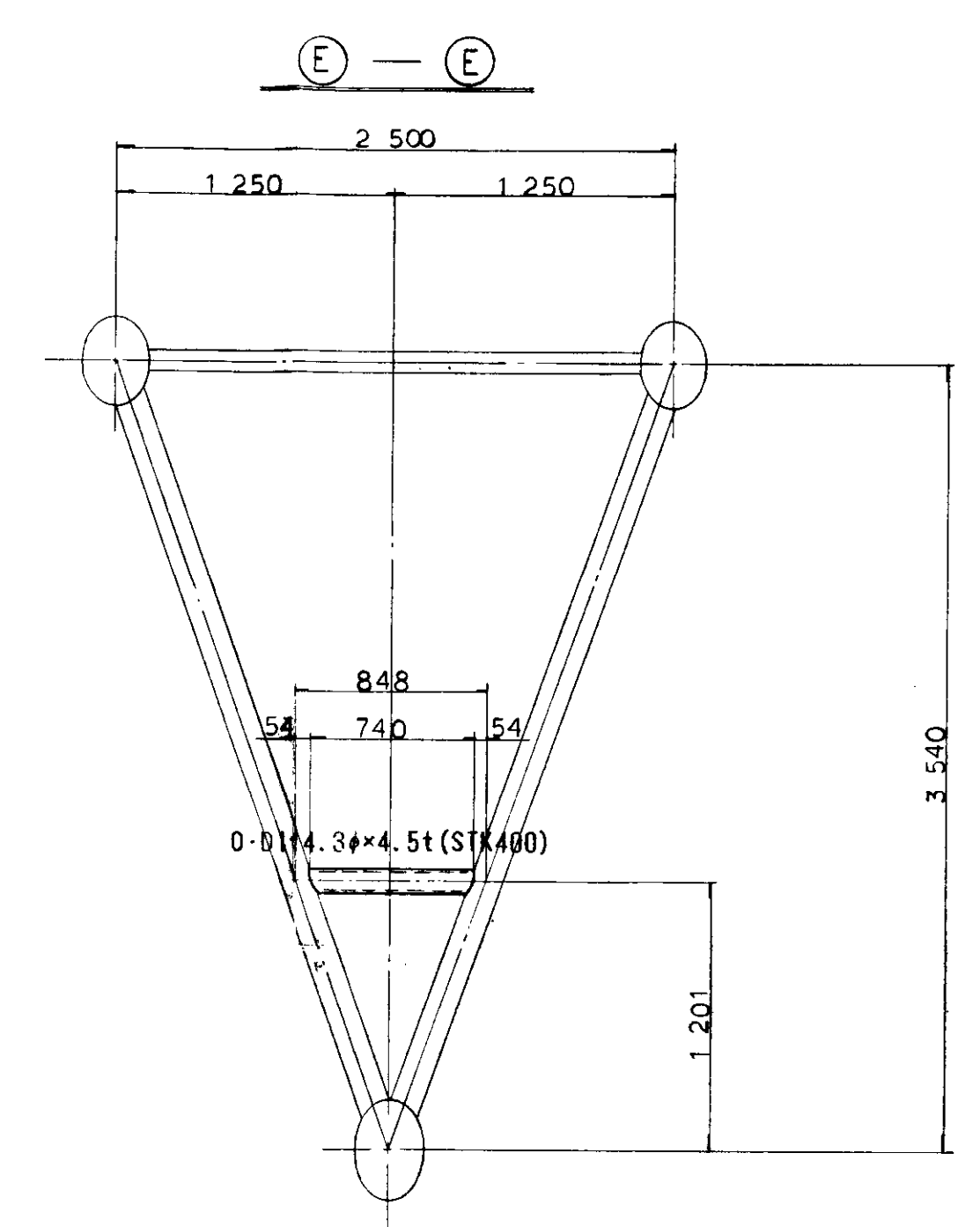
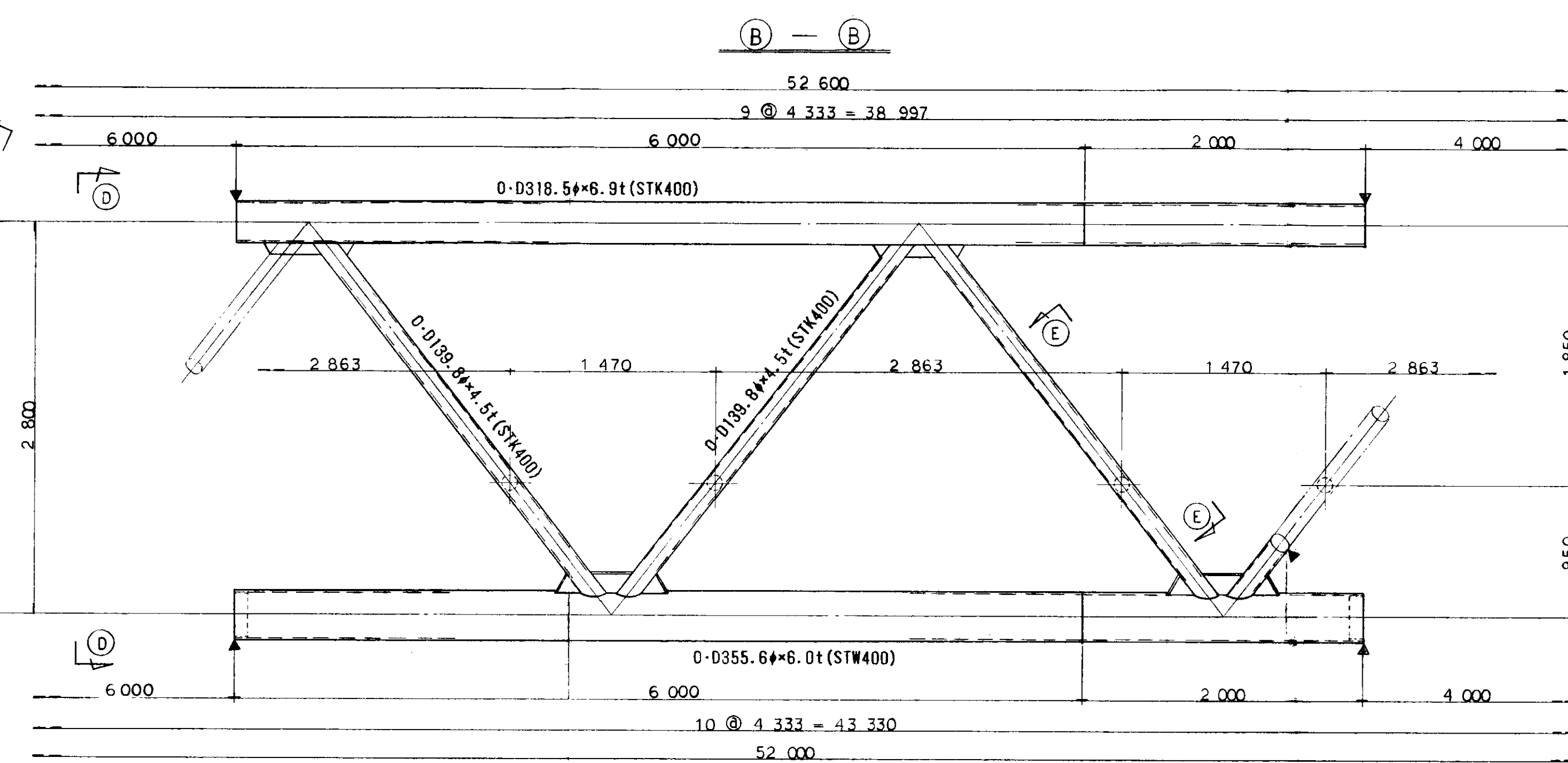
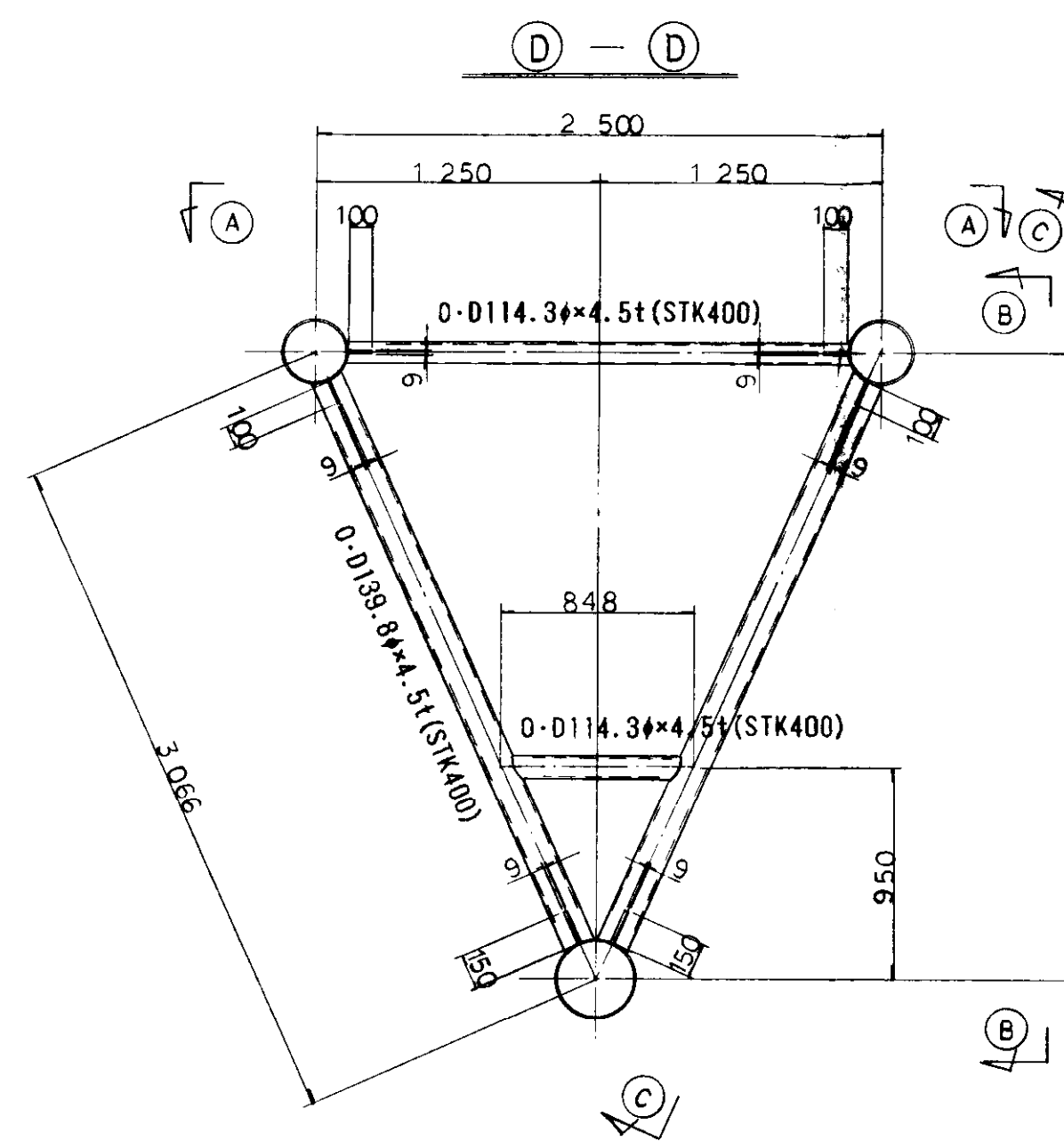
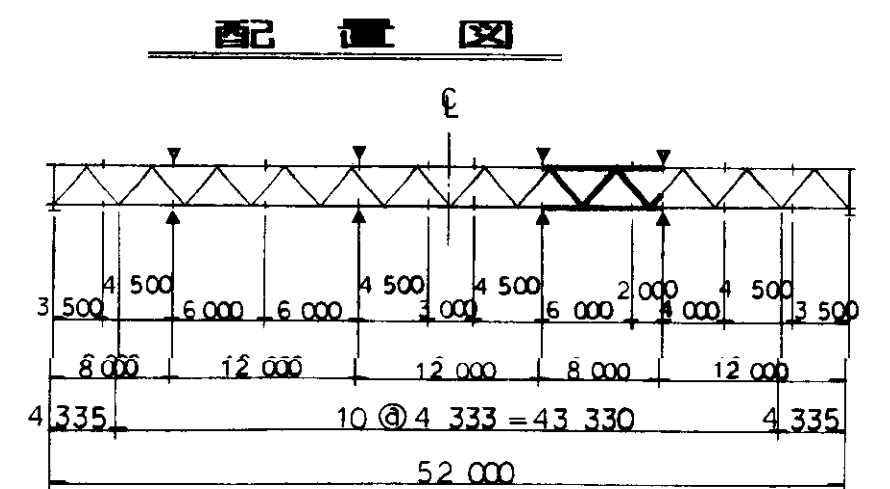
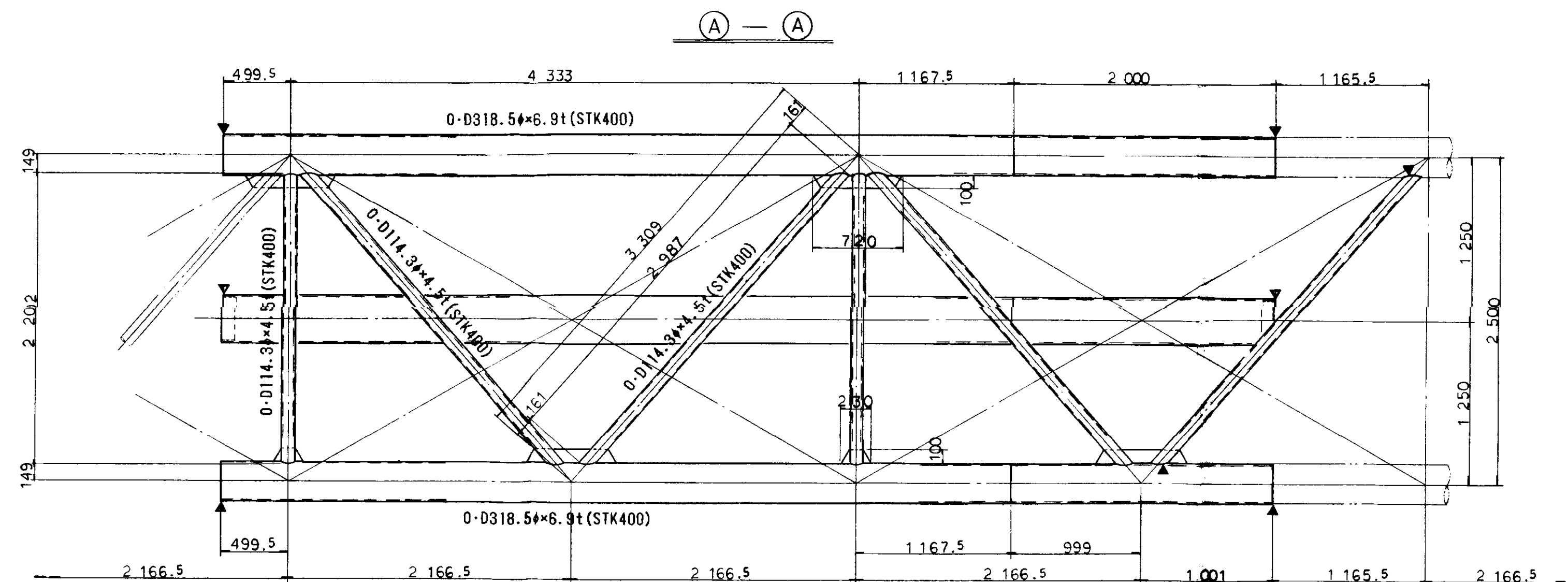
80A 空気弁座詳細



- 注記 1. 図中 ▼ 印は、現地溶接箇所を示す。
 2. 図中、特記無き材質は、SS400材とする。
 3. 下弦材、現地溶接部詳細は、主構詳細図 ①/④ 参照。

工事名		迫子川水管橋塗装替工事			
図面名		迫子川水管橋			
承認		主構詳細図			
承認		審査	決定		
縮尺	free	平成 年 月 日		図番	6

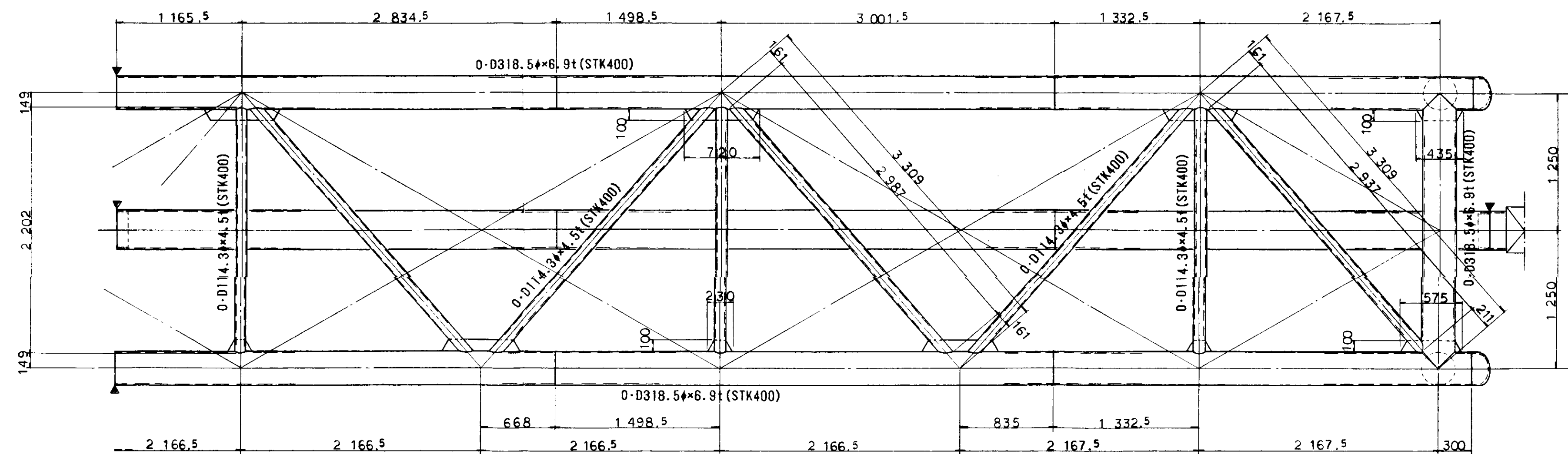
主 構 詳 細 図 ④/⑤

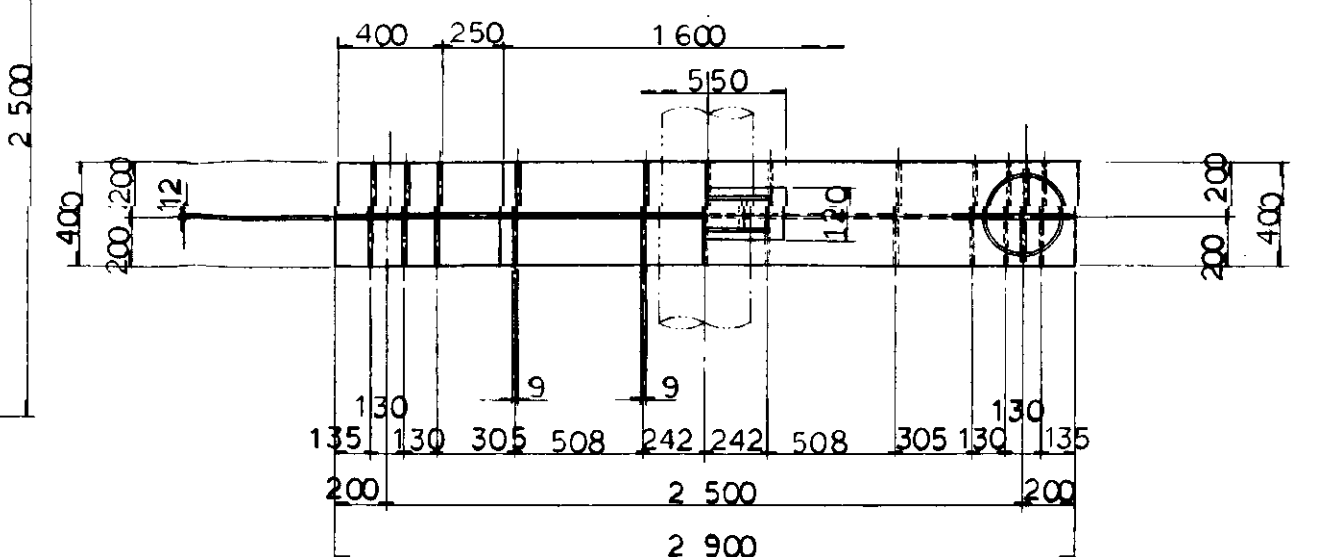


- 注記) 1. 図中▼印は、現地溶接ヶ所を示す。
 2. 図中、特記無き材質は、SS400材とする。
 3. 下弦材、現地溶接部詳細は、主構詳細図⑤参照。

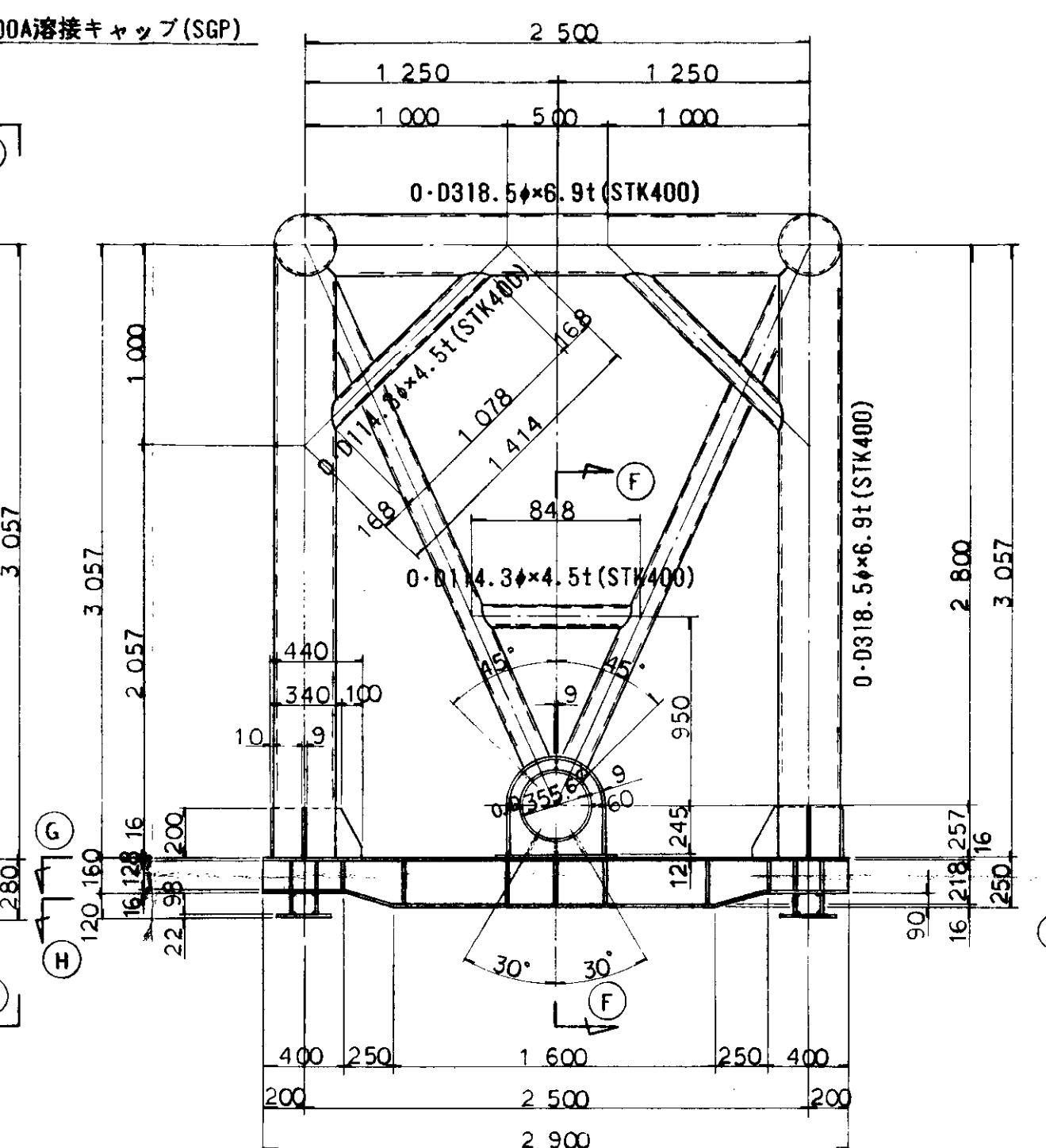
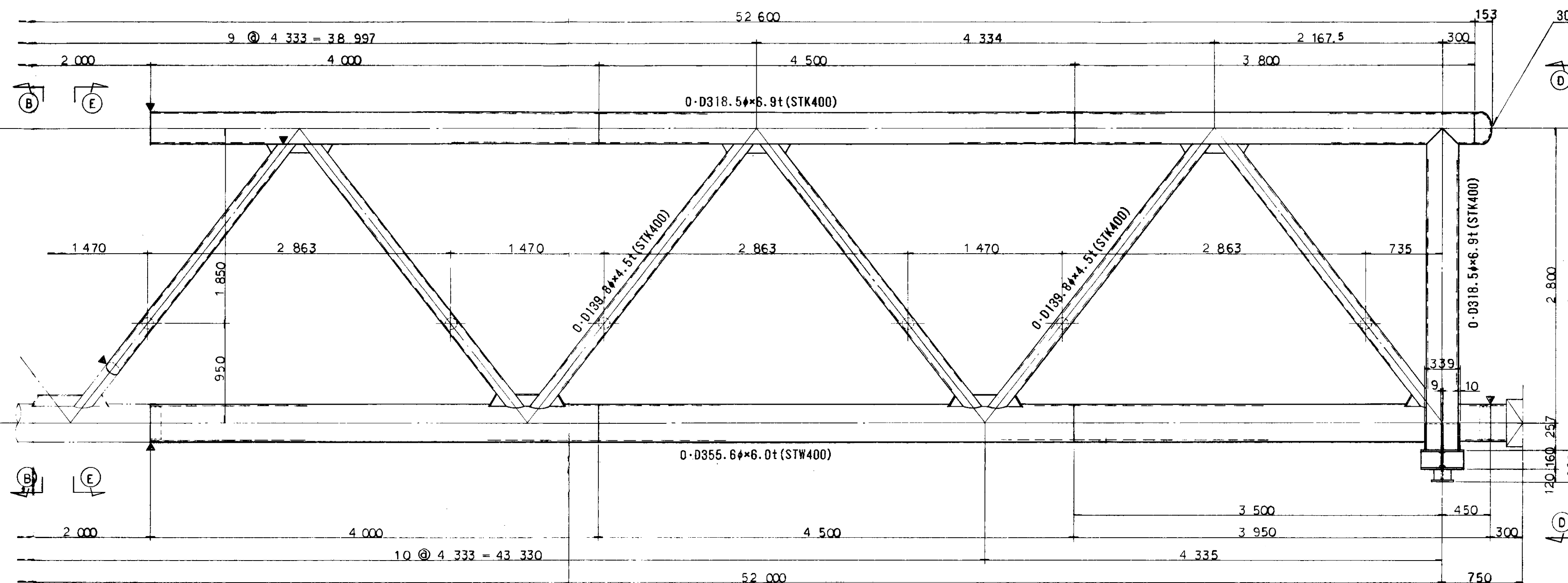
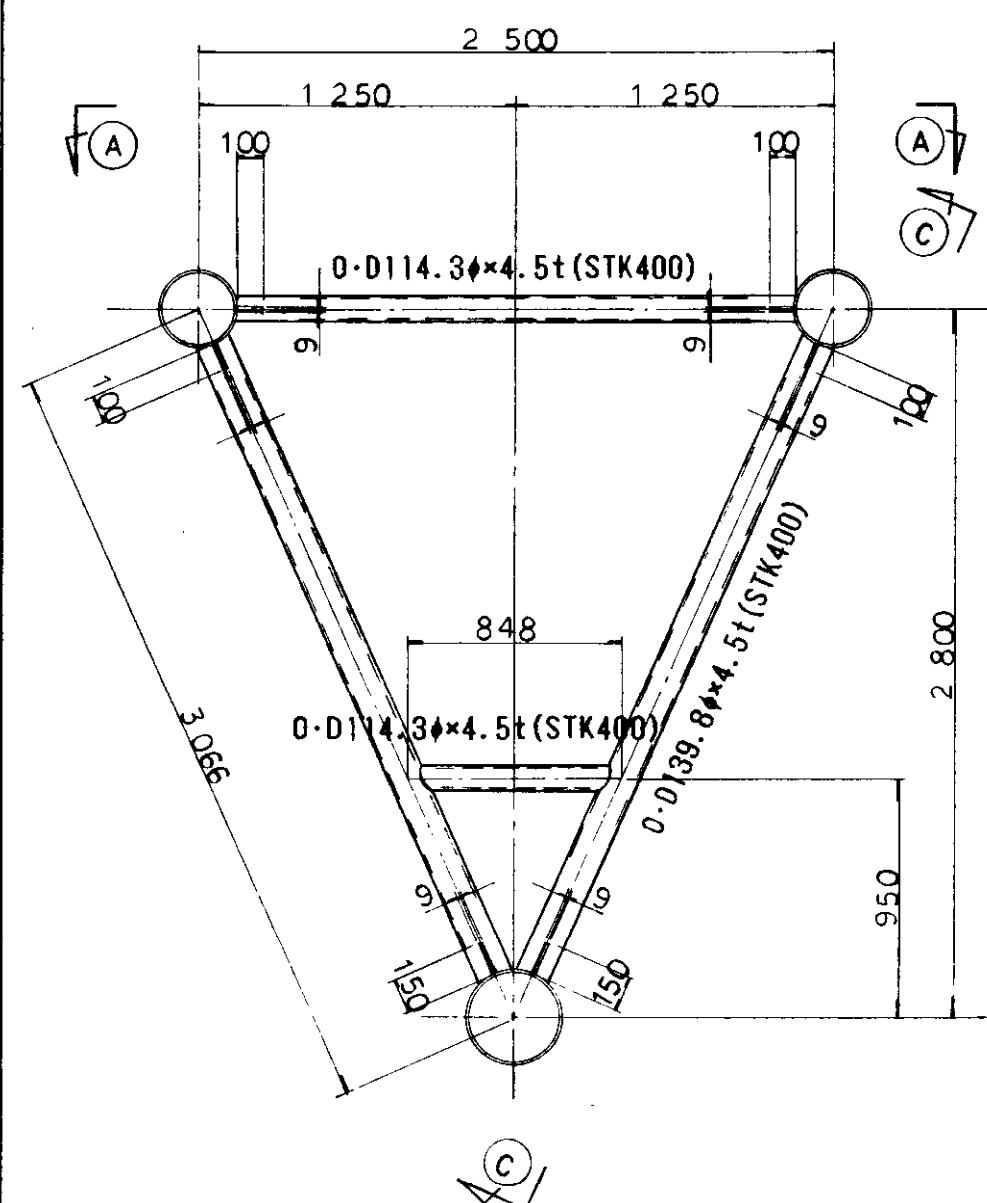
工事名		迫子川水管橋塗装替工事			
図面名		迫子川水管橋			
承認		主構詳細図			
縮尺		free	平成 年 月 日	図番	7

Ⓐ — Ⓐ

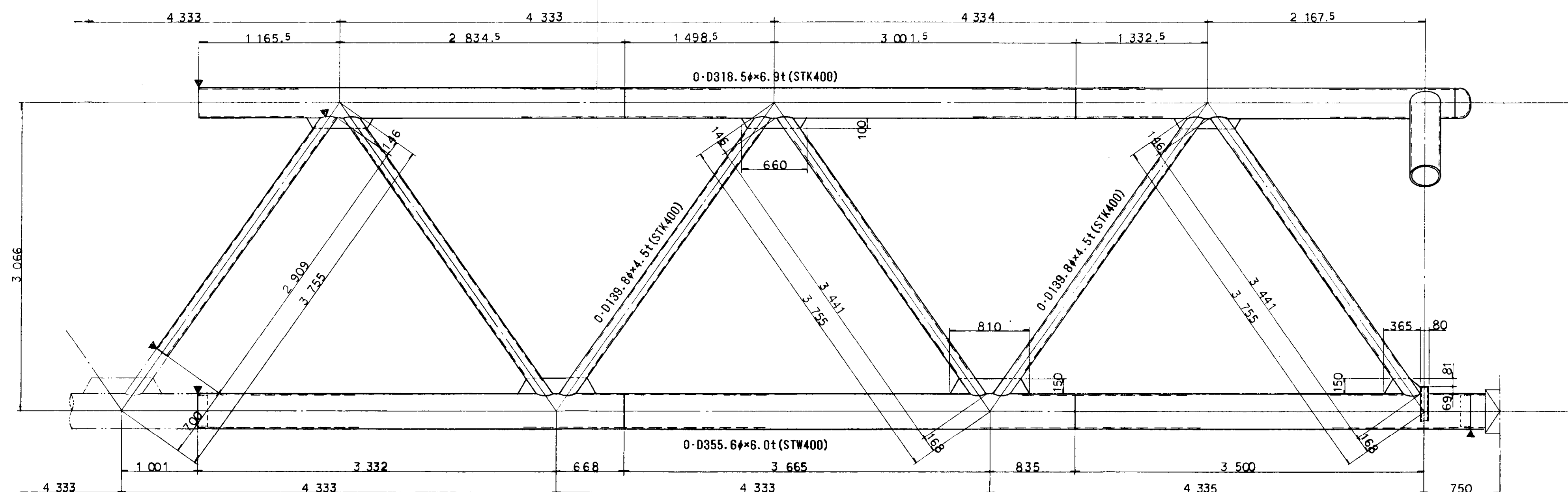




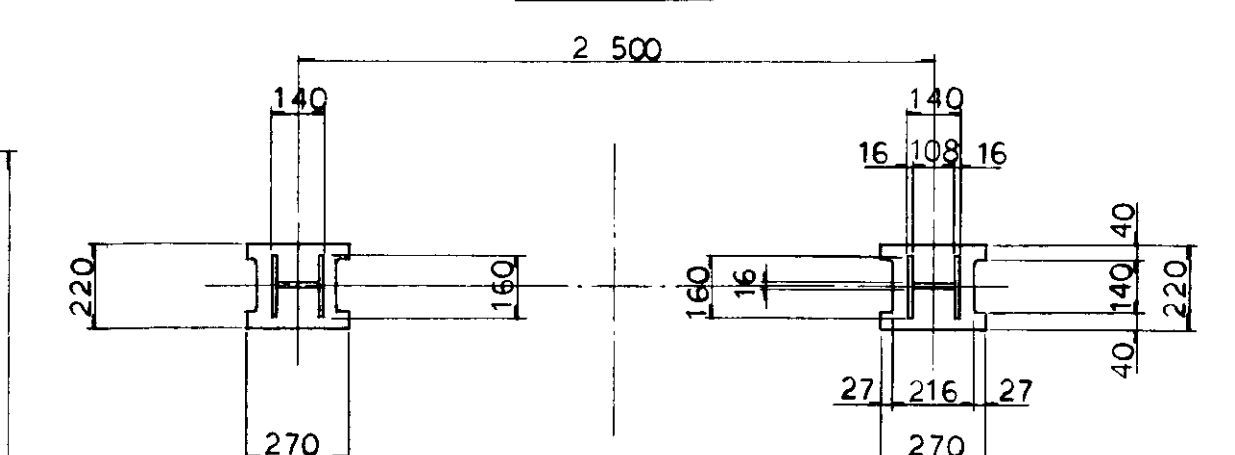
 B — B



① — ②



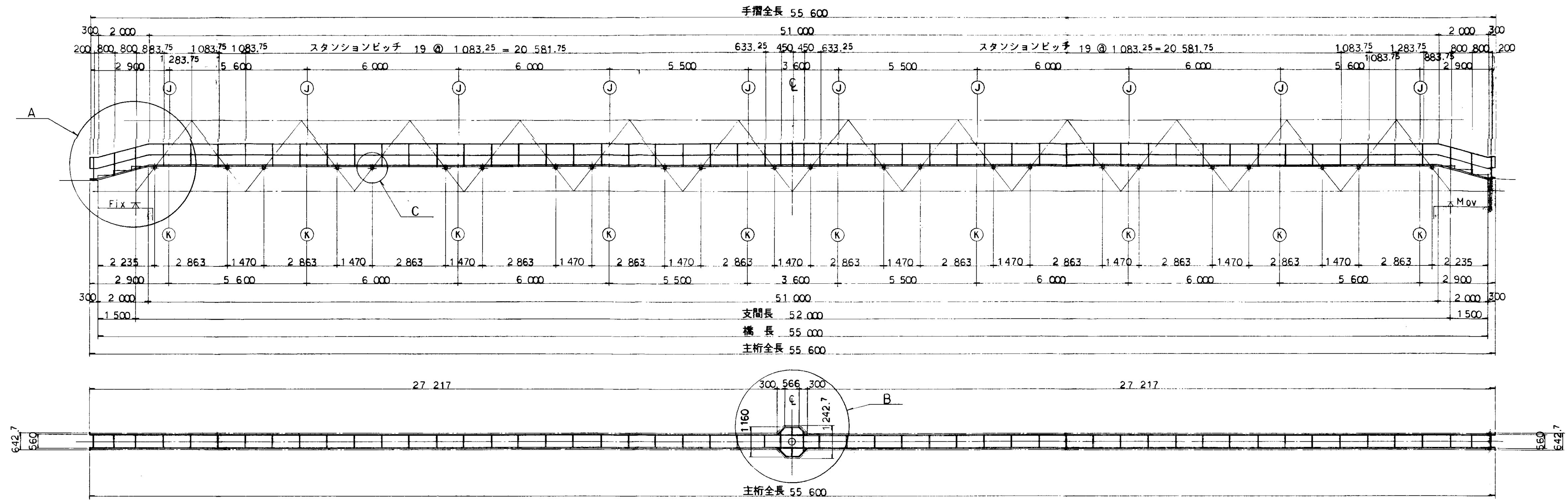
(可 動)



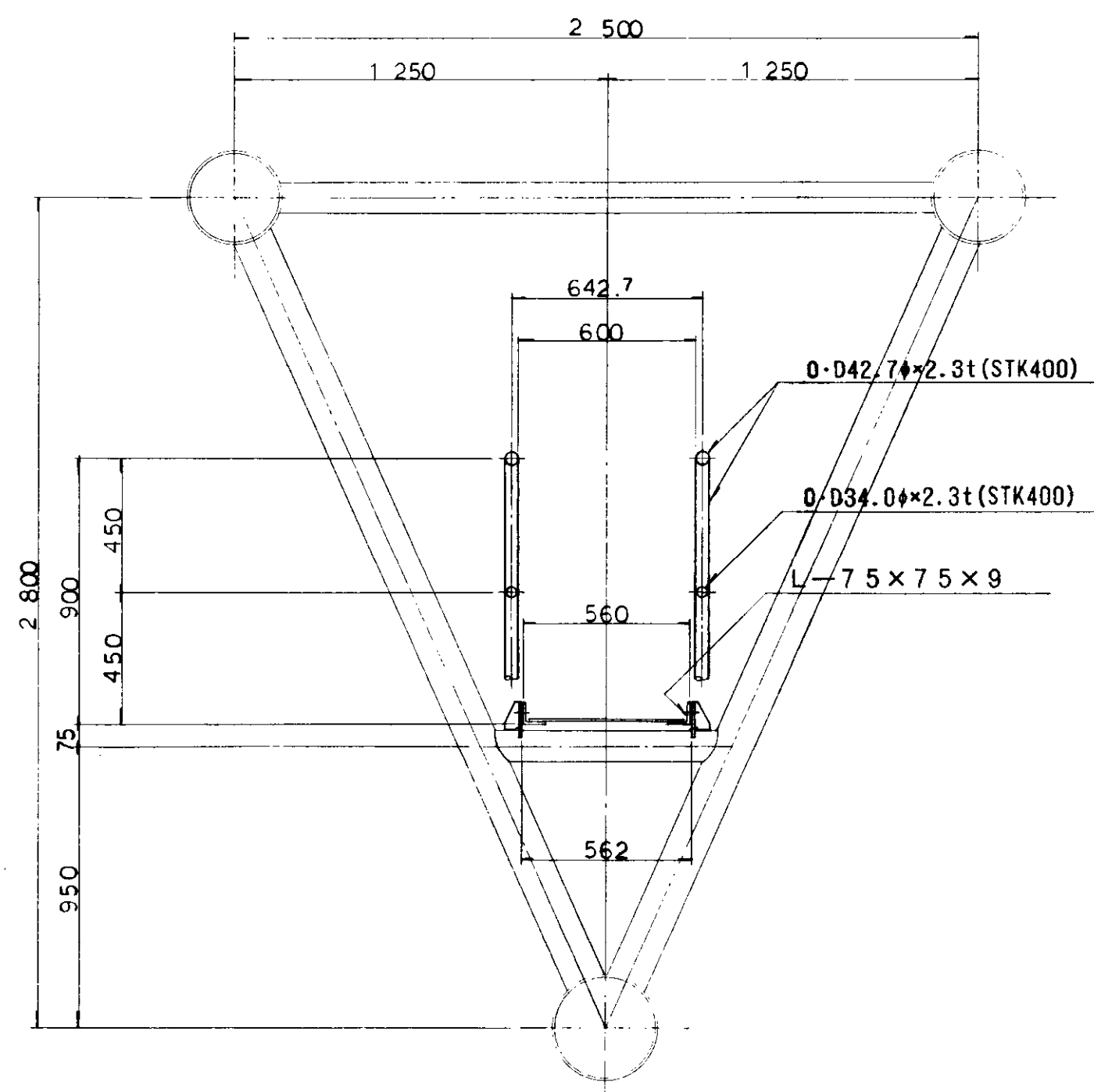
工事名	迫子川水管橋塗装塗替工事				
	迫子川水管橋				
図面名	主構詳細図				
承認		審査		決定	
縮尺	free	平成 年 月 日		図番	8

步 廊 詳 細 図 1/3

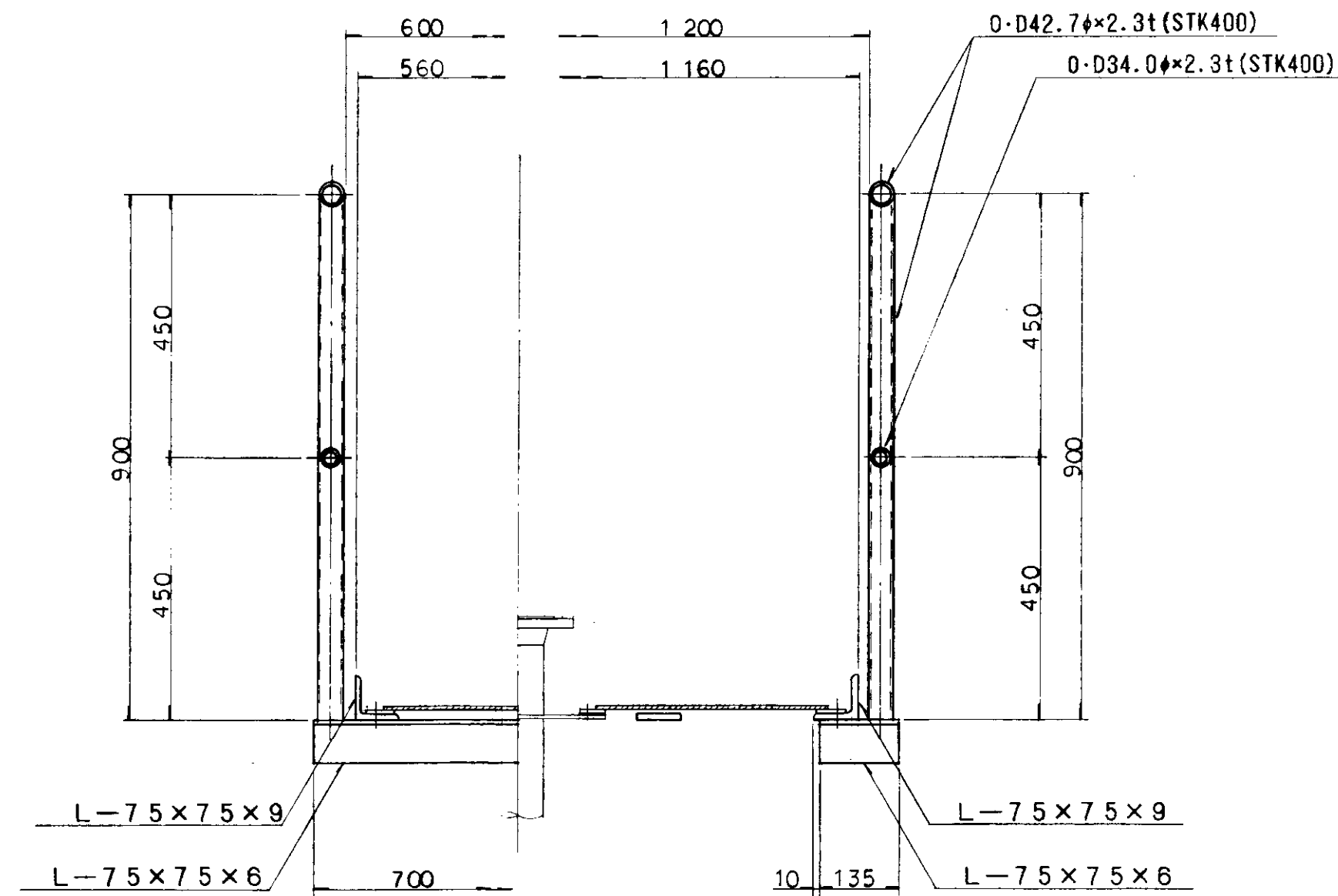
配置图



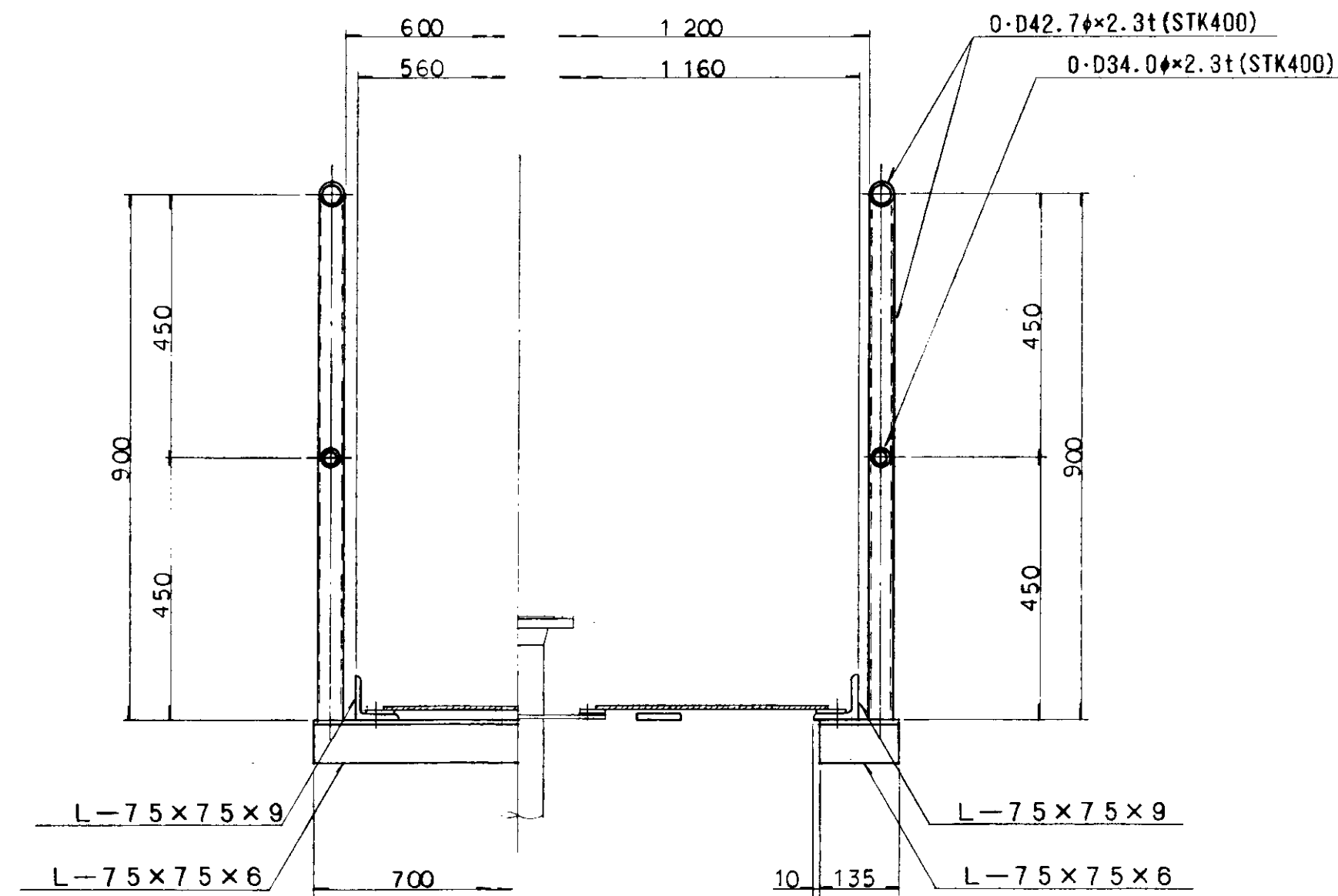
断面図



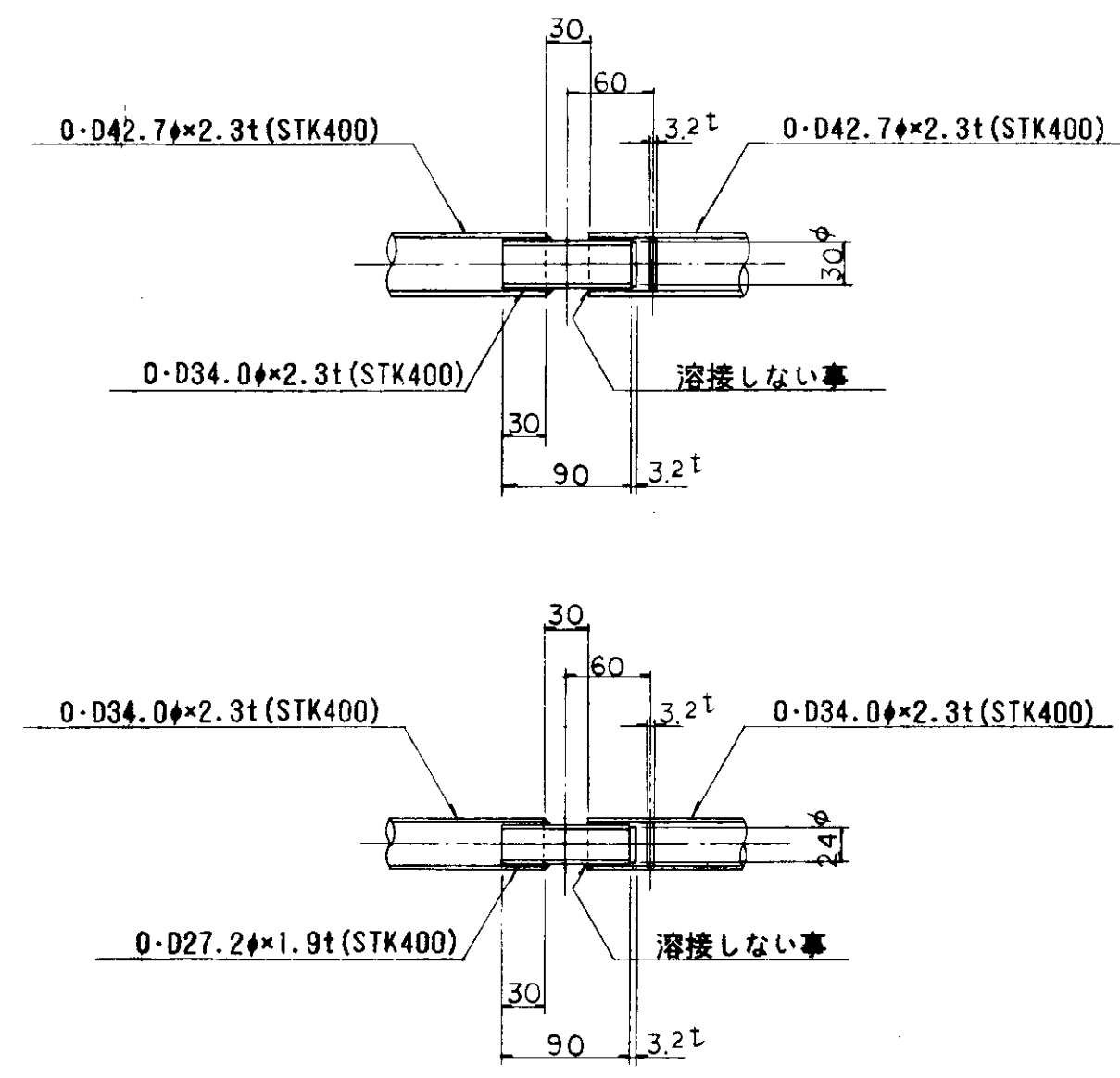
一般音階断面



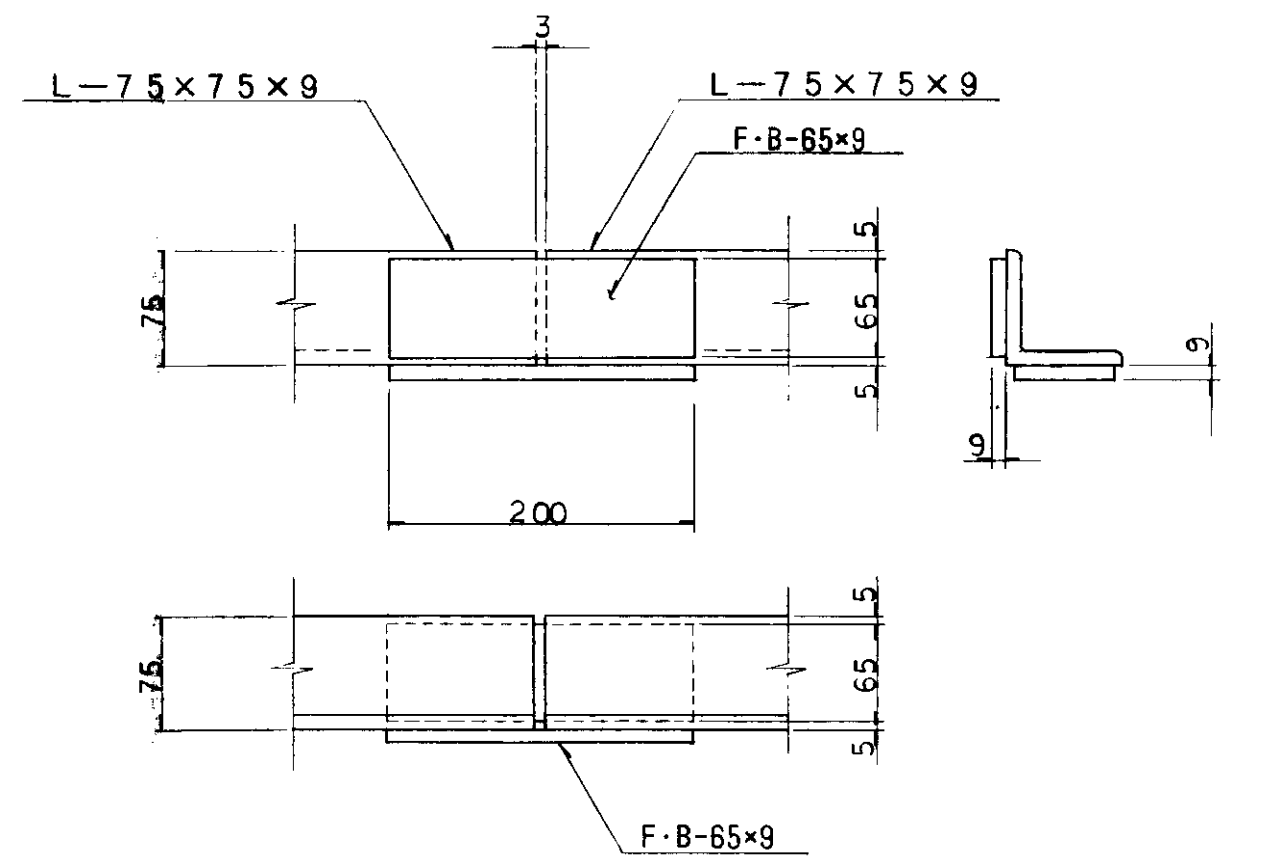
中央部断面



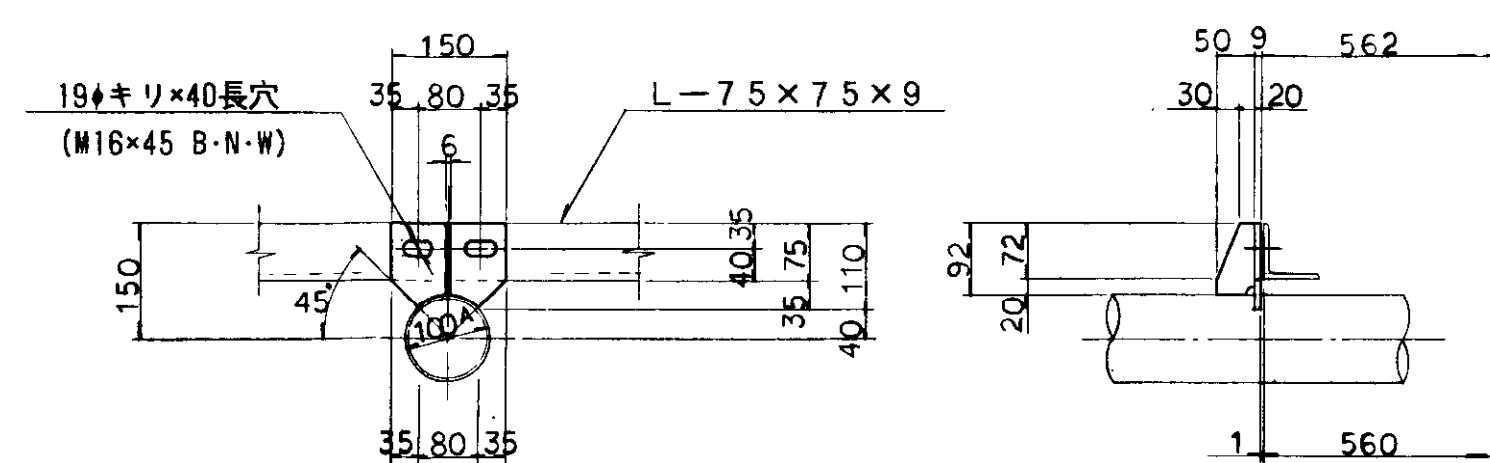
J 部 詳 細



K 部 詳 細



C 部 詳細



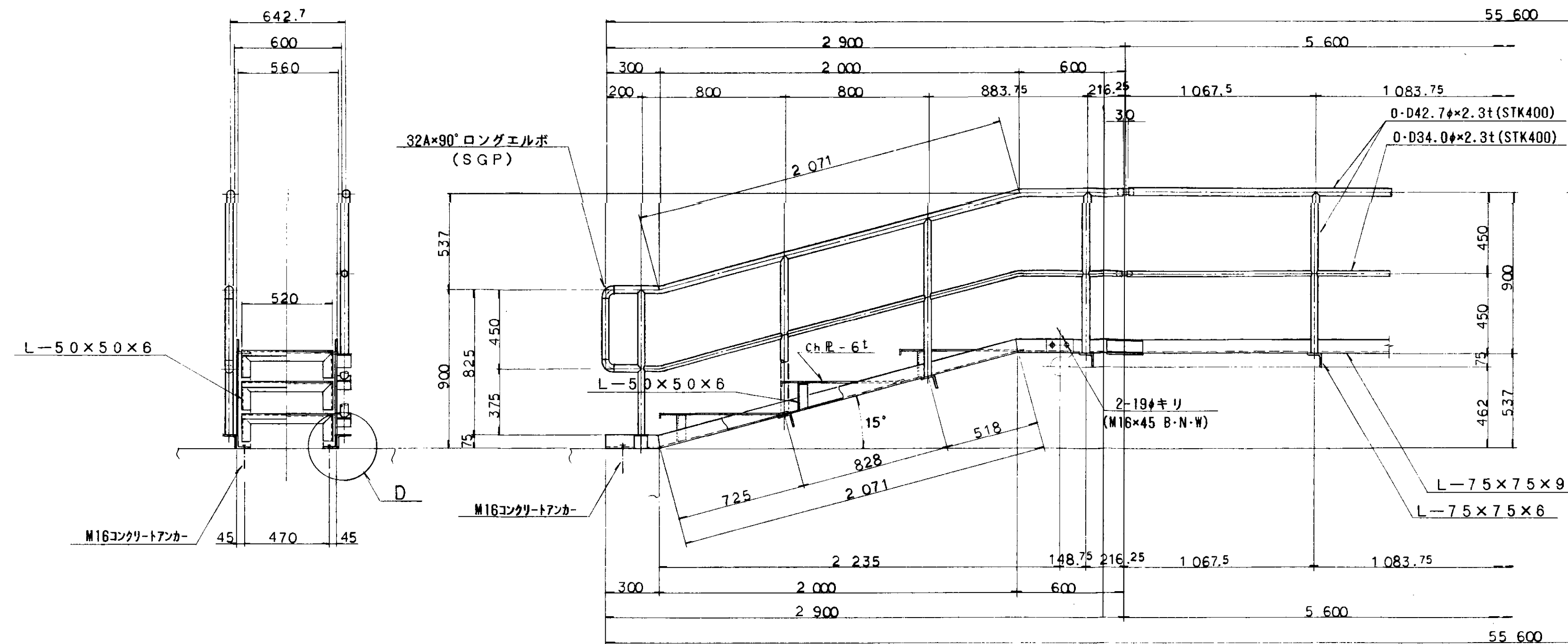
注記) 1. 図中、特記無き材質は、SS400材とする。

2. A部、B部詳細は、歩廊詳細図(2/3)参照。

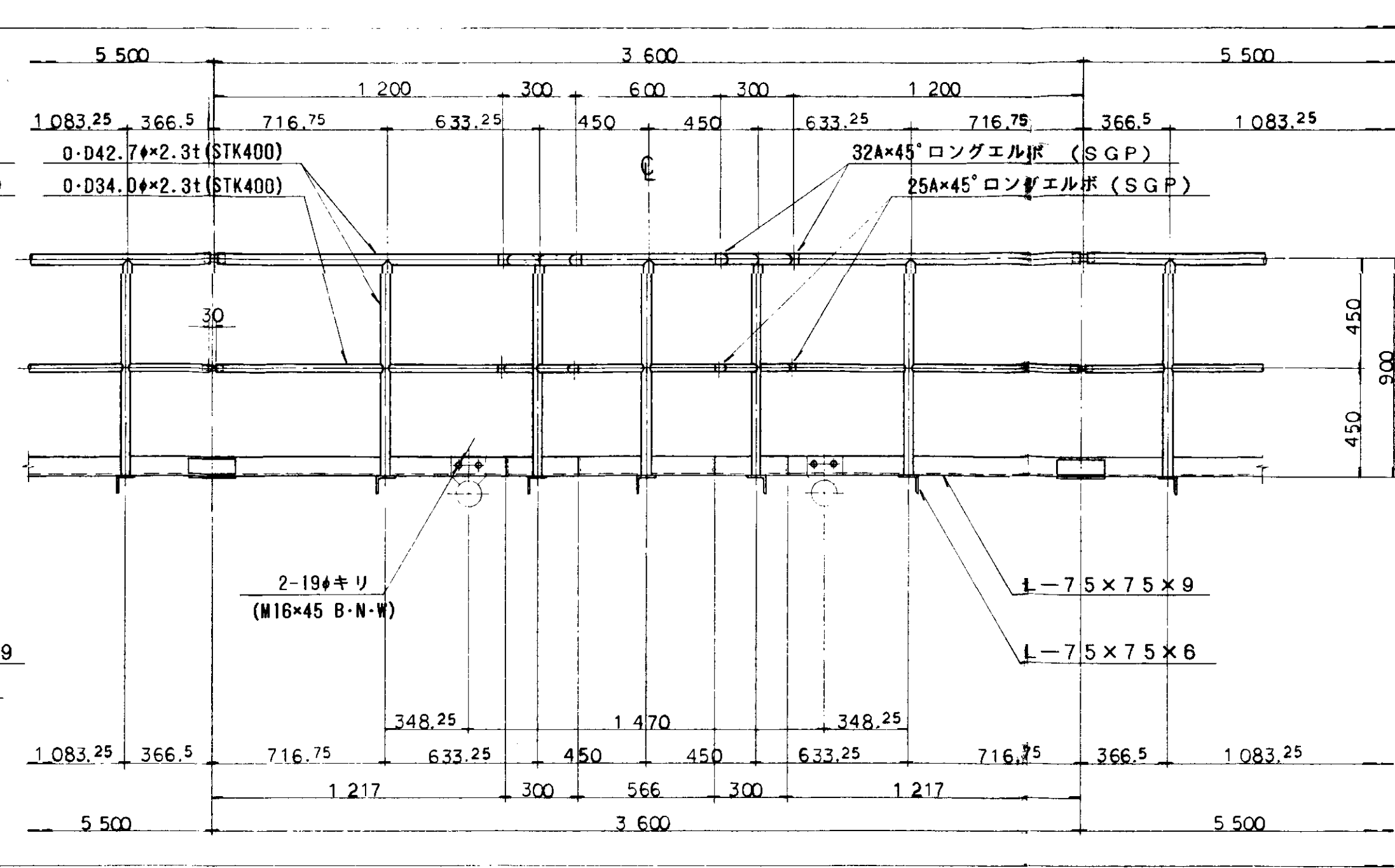
工事名		迫子川水管橋塗装塗替工事					
		迫子川水管橋					
図面名		歩廊詳細図					
承認			審査		決定		
縮尺	free					図番	9
		平成 年 月 日					

歩廊詳細図 ②

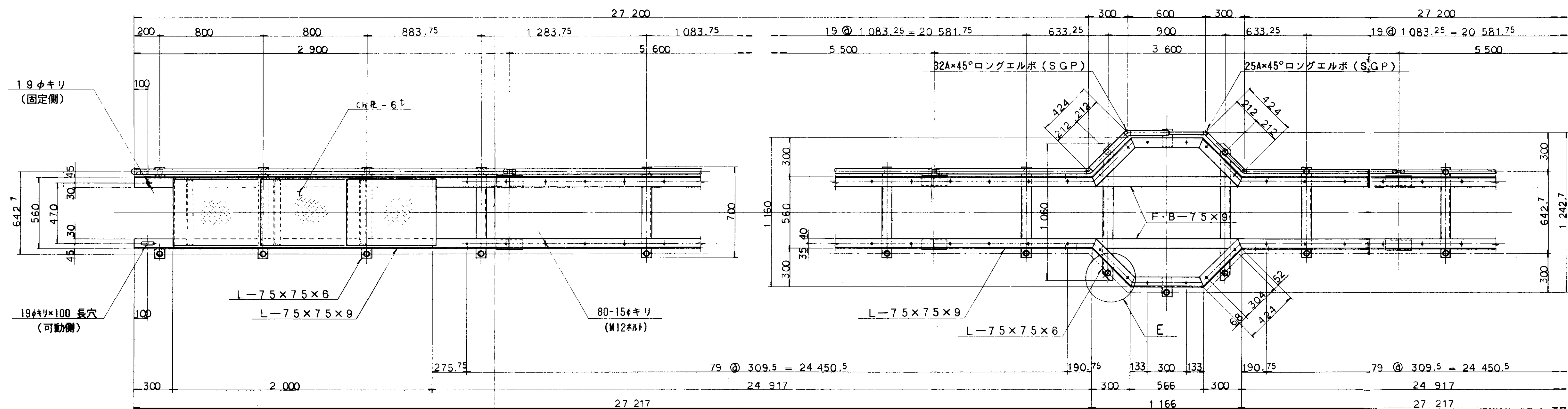
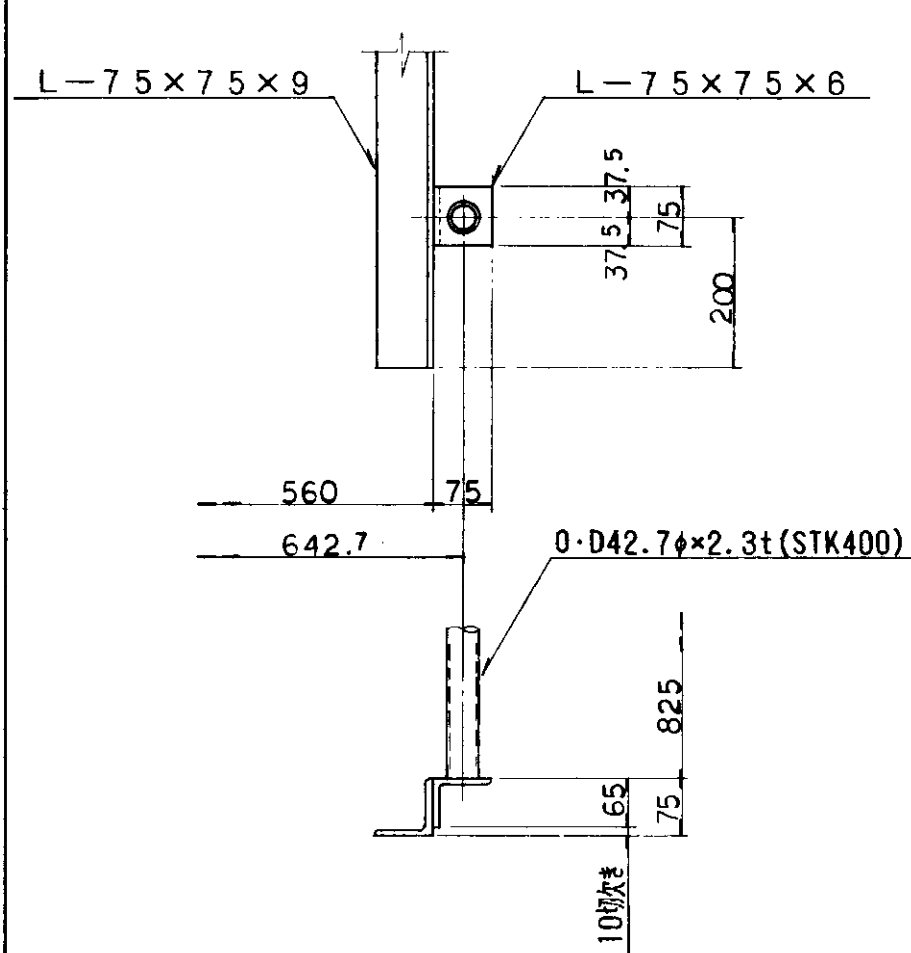
A 部詳細



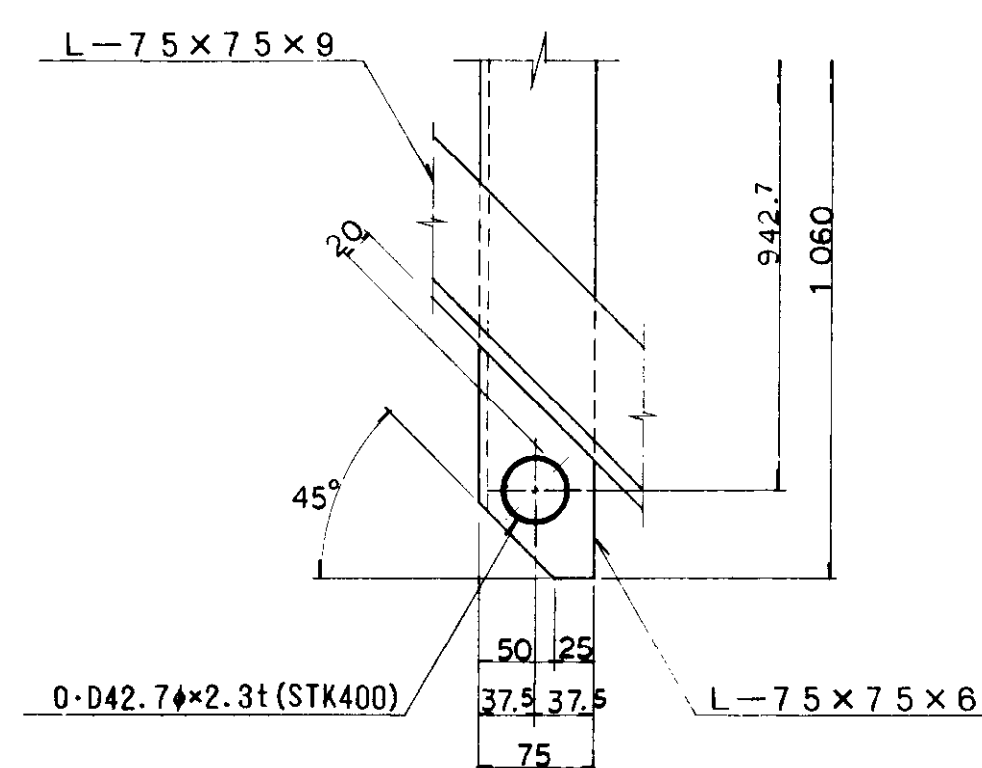
B 部詳細



C 部詳細



E 部詳細

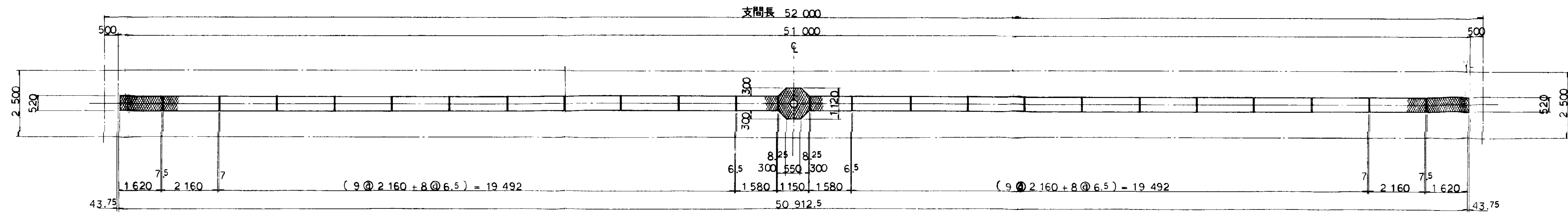


注記) 図中、特記無き材質は、SS400材とする。

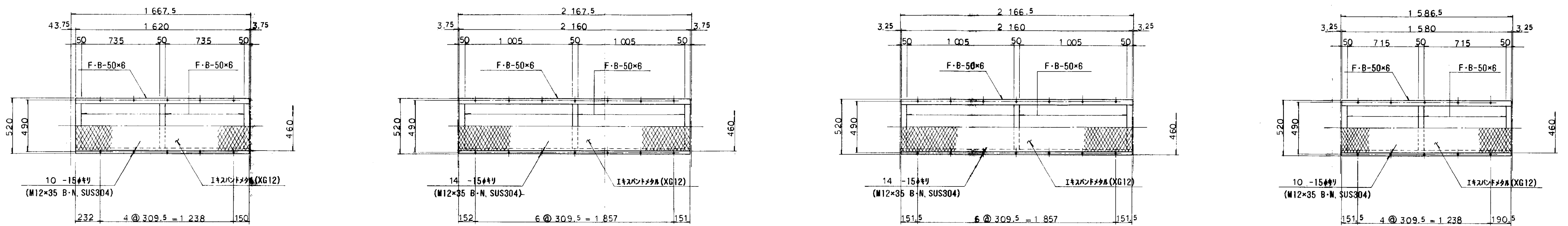
工事名		迫子川水管橋塗装替工事			
図面名		迫子川水管橋			
承認		歩廊詳細図			
縮尺		free	平成 年 月 日	図番	10

歩廊詳細図 ③/③

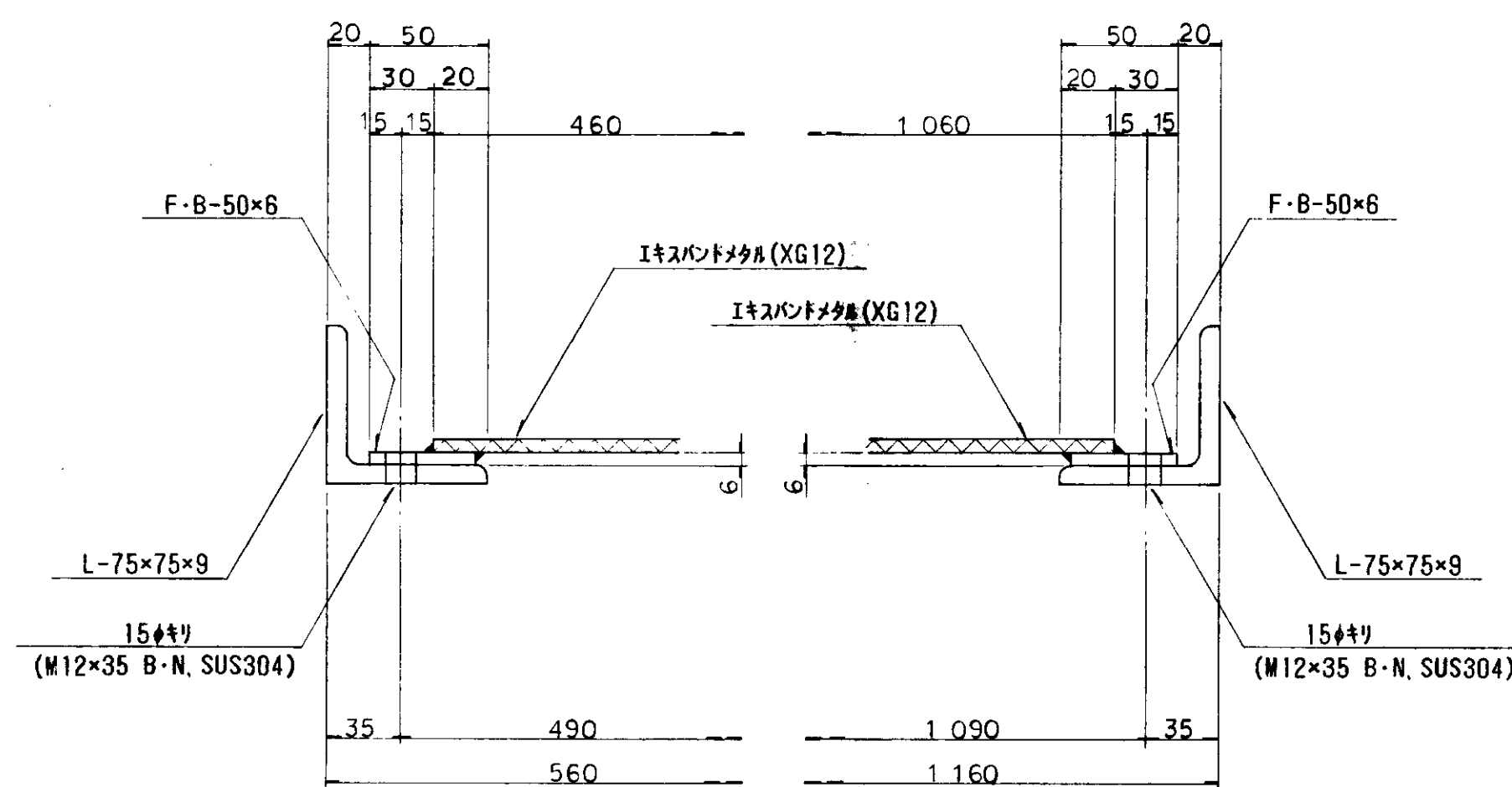
配置図



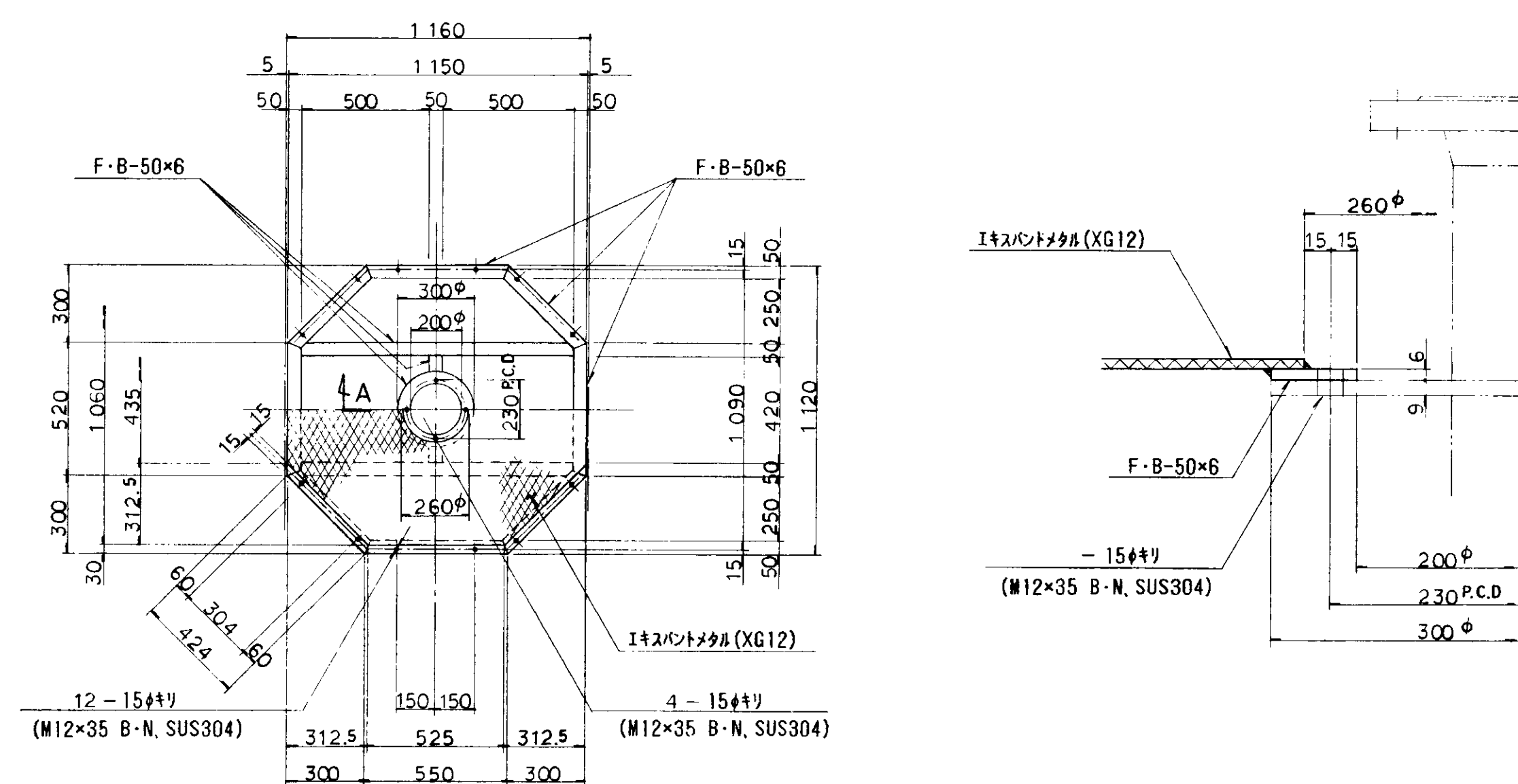
踏板詳細



踏板取付詳細



A部矢視詳細



注記) 図中、特記無き材質は、SS400材とする。

工事名	迫子川水管橋塗装替工事			
	迫子川水管橋			
図面名	歩廊詳細図			
承認	審査	決定		
縮尺	free	平成 年 月 日		図番 11