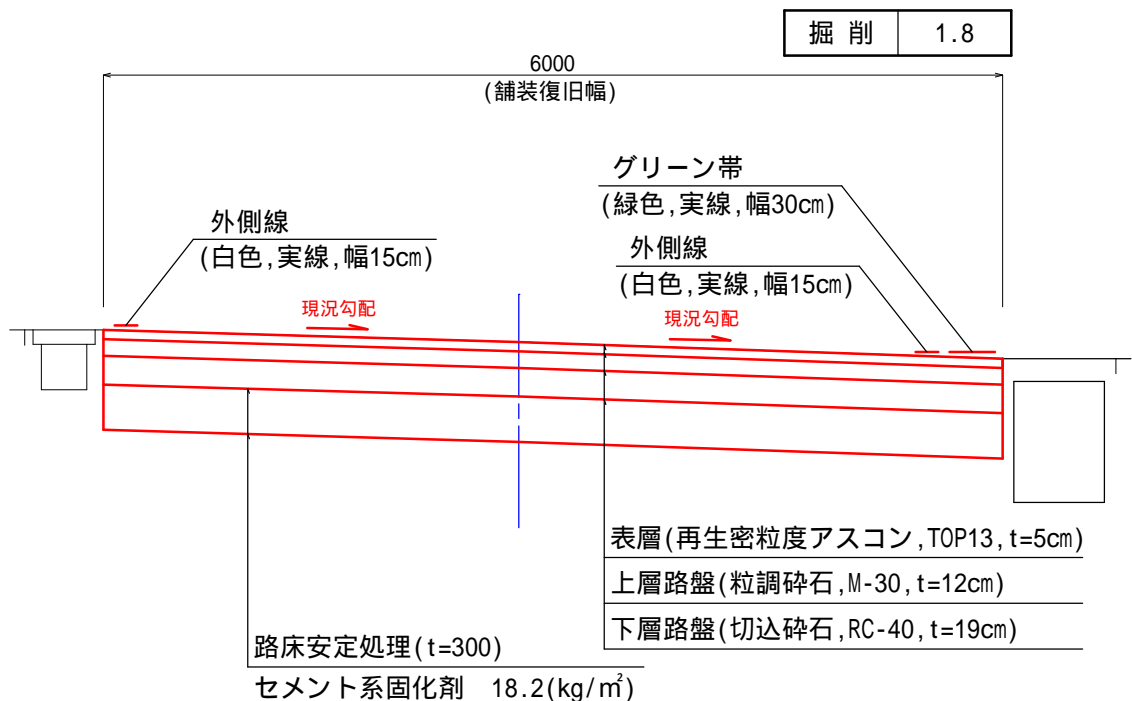


平面図 S=1:1000
(市道里中幹線)



標準断面図 S=1:50



横断勾配については既存構造物の高さを考慮し
着手前に測量を行い、監督職員と協議すること。

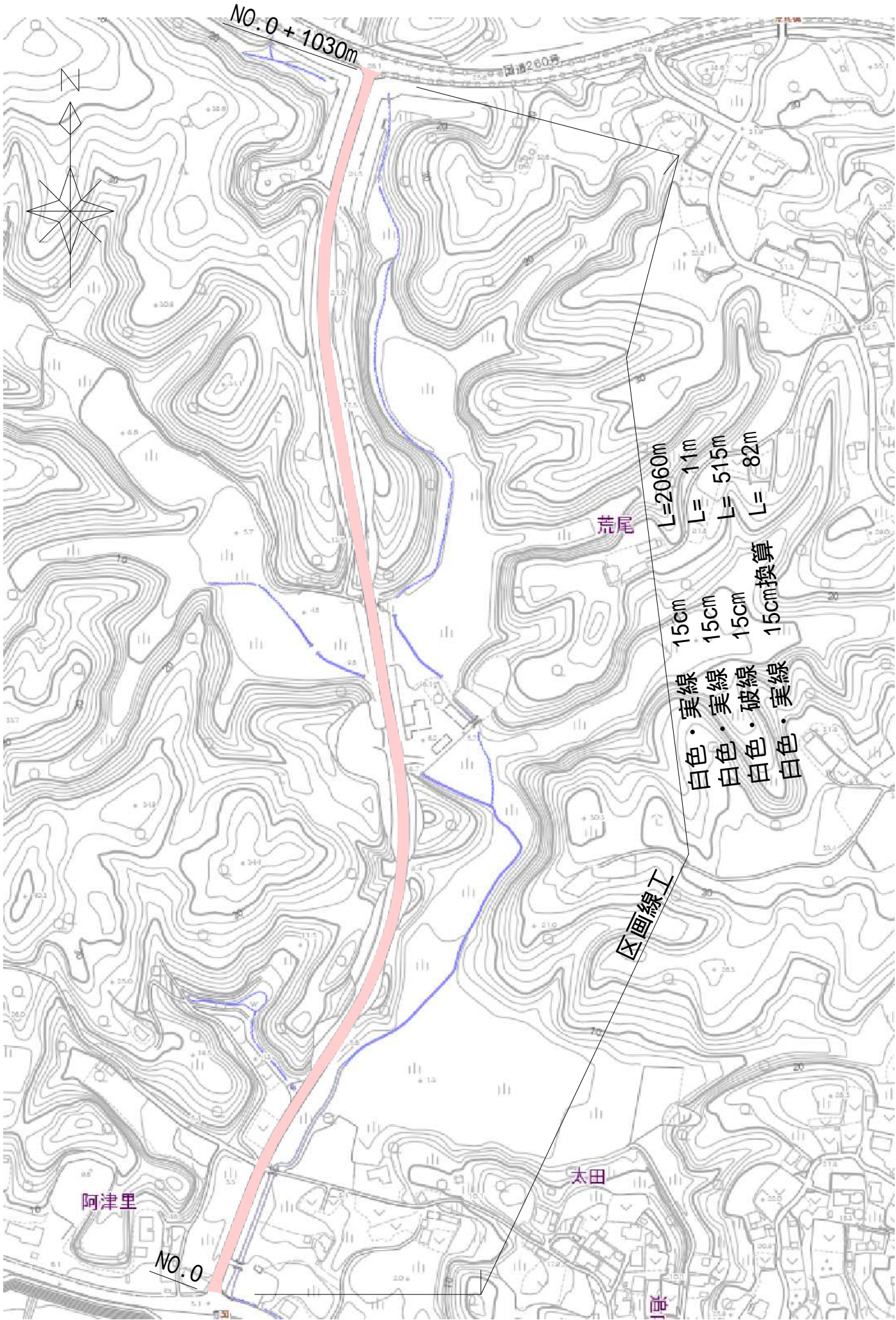
市道里中幹線

工 事 名		平成29年度 第3A1阿008号 主要幹線市道 舗装工事(その 2)		
工事場所		阿児町 神明 地内		
名 称		平面図・標準断面図		
縮 尺	図 示	設計年月日	平成 年 月 日	
工 種	舗装工事	設 計 者		
志 摩 市		図 面 番 号	1 / 5	

平面図

1 : 4000

(市道阿津里線)

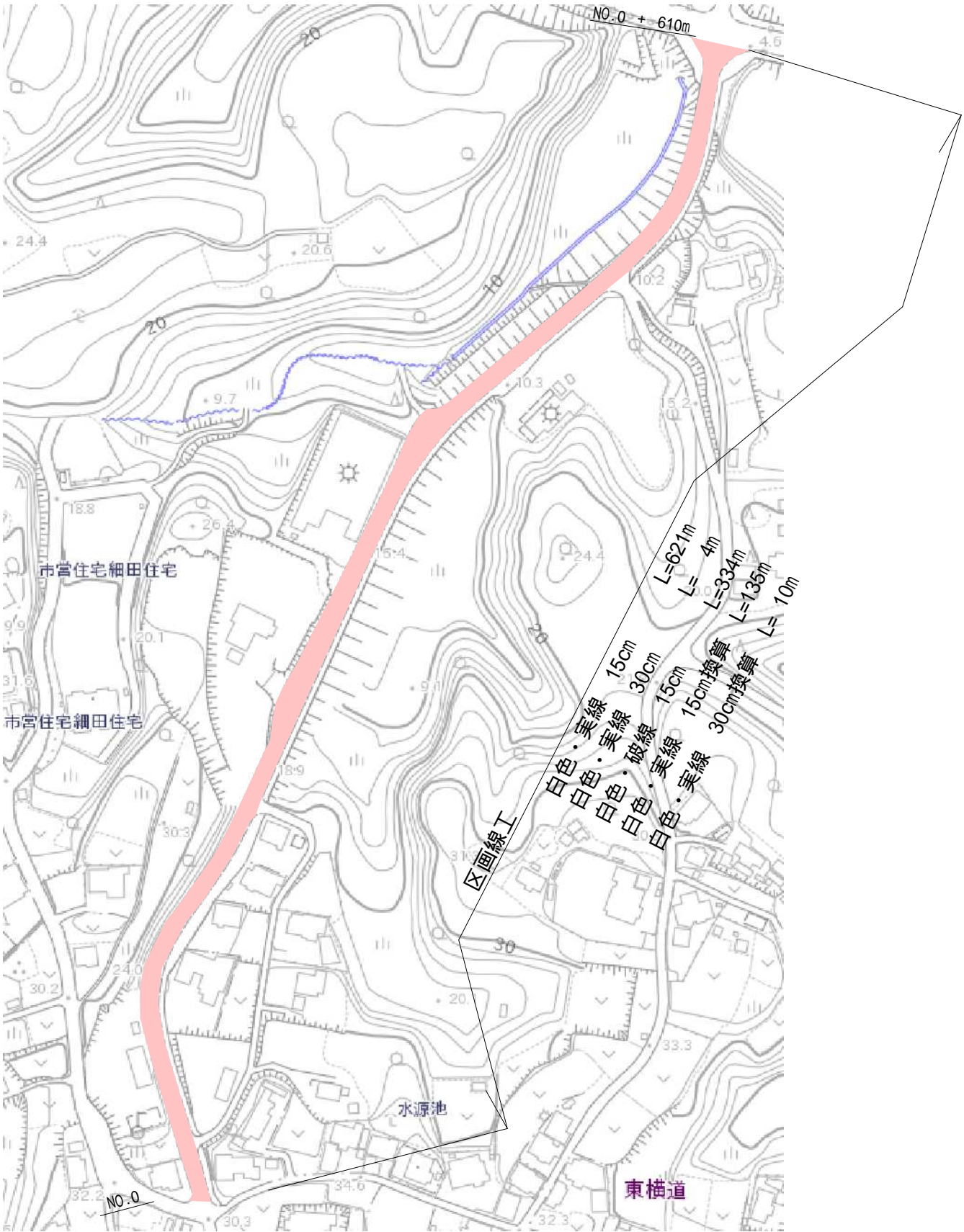
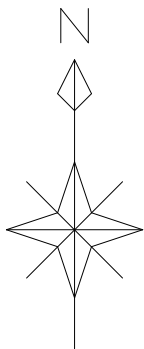


(市道阿津里線)

工 事 名	主要幹線市道 舗装工事（その2）		
図 面 名	平面図		
工 事 場 所	志摩市 志摩町 越賀 地内		
縮 尺	1:4000	図面番号	2/5
会 社 名			
事 業 者 名	志 摩 市		

平 面 図 1 : 2500

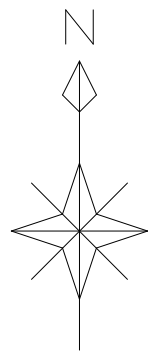
(市道越賀線)



(市道越賀線)

工 事 名	主要幹線市道 舗装工事 (その2)		
図 面 名	平 面 図		
工 事 場 所	志摩市 志摩町 越賀 地内		
縮 尺	1:2500	図面番号	3/5
会 社 名			
事 業 者 名	志 摩 市		

平面図 1 : 2000
(市道片田御座線)



白色・実線	15cm	L=815m
白色・実線	30cm	L= 14m
白色・実線	45cm	L= 55m
白色・破線	15cm	L= 30m
白色・破線	45cm	L= 20m
白色・実線	15cm換算	L=198m
黄色・実線	15cm換算	L= 39m

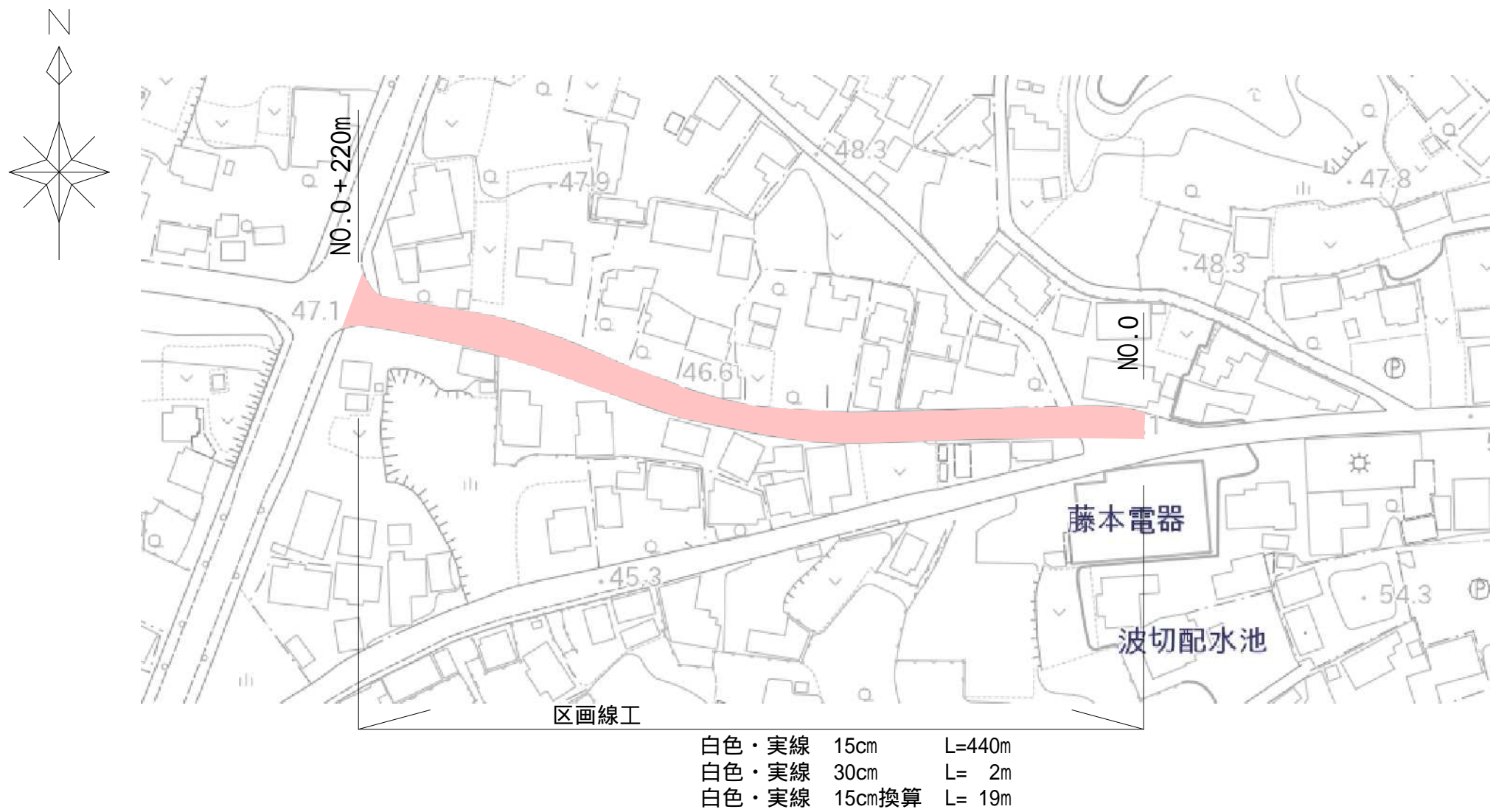
(市道片田御座線)

工 事 名	主要幹線市道 舗装工事 (その2)		
図 面 名	平面図		
工 事 場 所	志摩市 志摩町 布施田 地内		
縮 尺	1:2500	図面番号	4/5
会 社 名			
事 業 者 名	志摩市		

平面図

1 : 1500

(市道成滝3号線)



白色・実線 15cm L=440m
白色・実線 30cm L= 2m
白色・実線 15cm換算 L= 19m

(市道成滝3号線)			
工 事 名	主要幹線市道 舗装工事 (その2)		
図 面 名	平 面 図		
工 事 場 所	志摩市 大王町 波切 地内		
縮 尺	1:2500	図面番号	5/5
会 社 名			
事 業 者 名	志 摩 市		