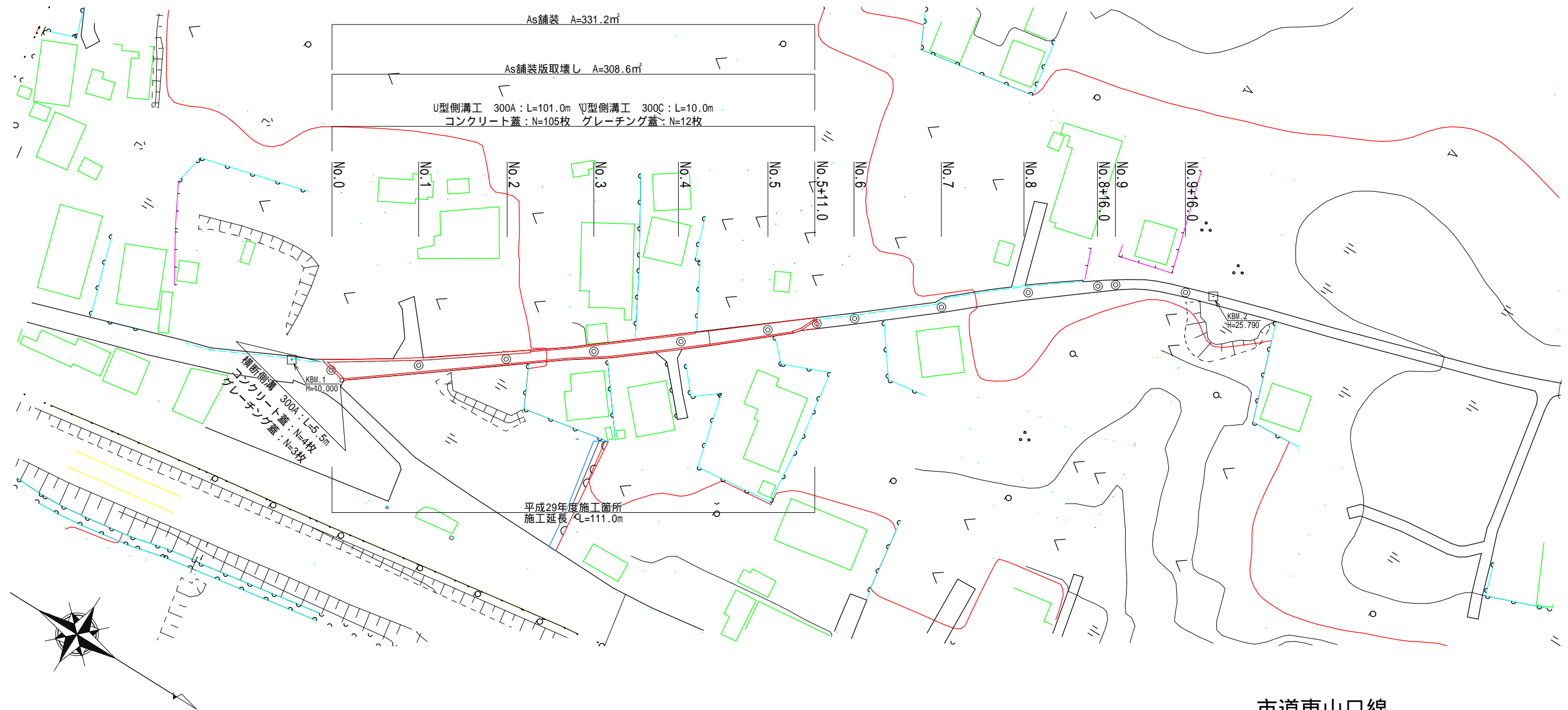
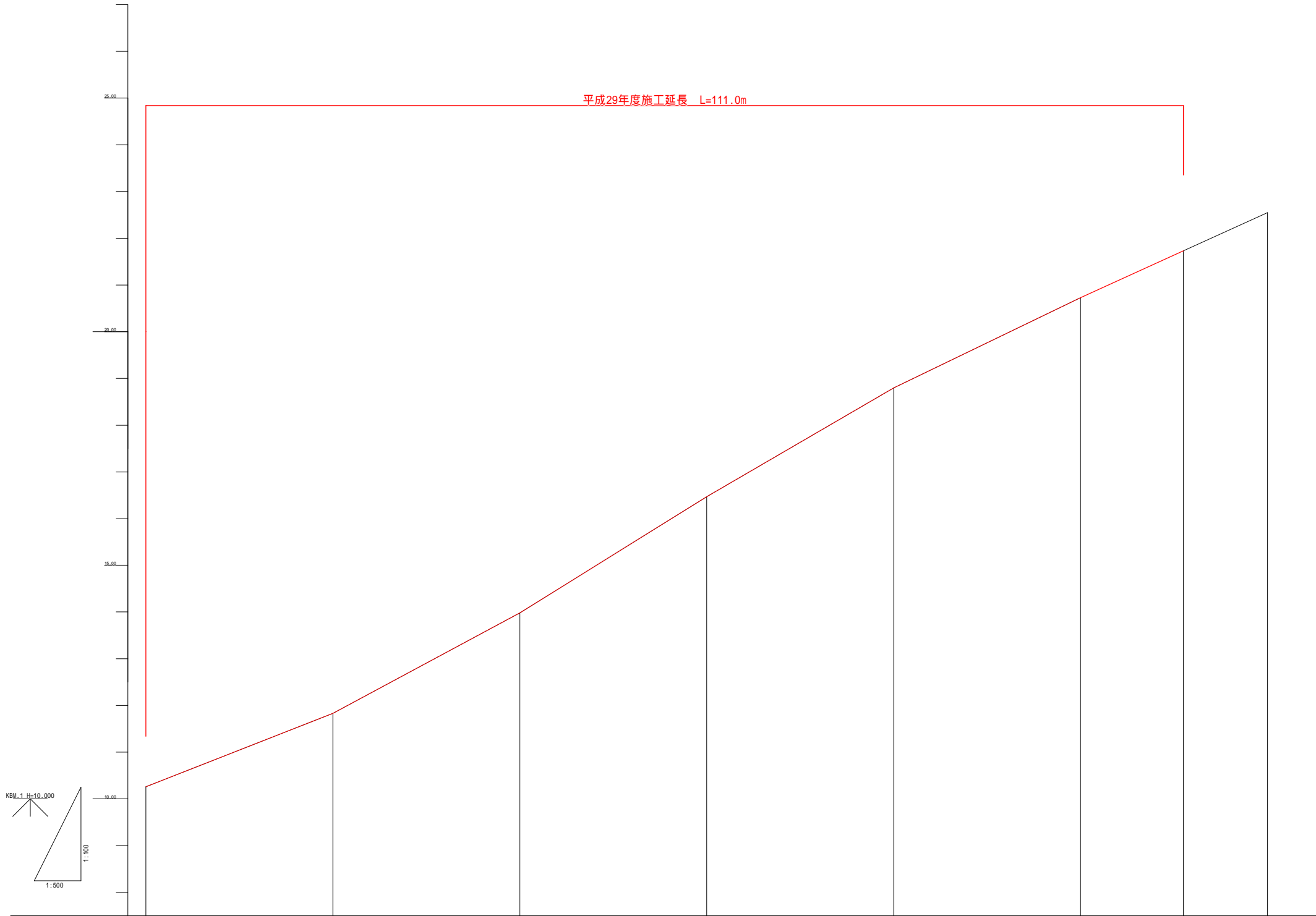


平面図 S=1:1000



市道東山口線

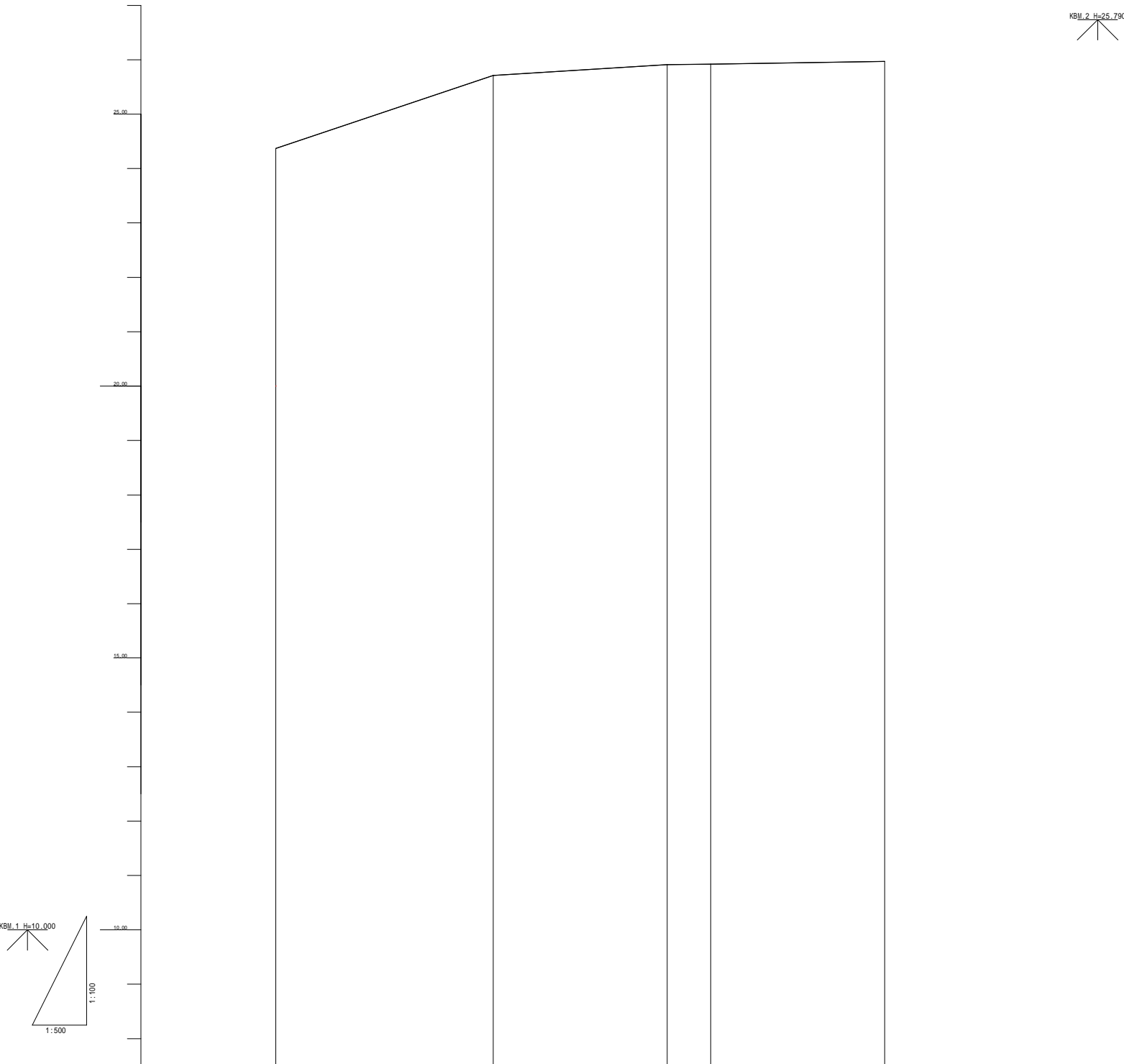
工 事 名		平成29年度 第3A1阿010号 市道東山口線他2線 道路改良工事		
工事場所		志摩市 阿児町 鵜方・志島 地内		
名 称	平 面 図			
縮 尺	図 示	設計年月日		
工 種		設 計 者		
志 摩 市		図 面 番 号	1/11	



勾 配 図	
盛 高	0.0000.0000.0000.0000.0000.0000.0000.000
切 高	0.0000.0000.0000.0000.0000.0000.0000.000
計 画 高	10.2611.5313.9816.4718.8020.7321.7322.55
地 盤 高	10.2611.5313.9816.4718.8020.7321.7322.55
単 距 離	20.00020.00020.00020.00020.00011.00020.000
追 加 距 離	0.00020.00040.00060.00080.000100.000111.000
測 点 号	NO.0NO.1NO.2NO.3NO.4NO.5NO.5+11.0NO.6

市道東山口線

工 事 名		平成29年度 第3A1阿010号 市道東山口線他2線 道路改良工事	
工事場所		志摩市 阿児町 鵜方・志島 地内	
名 称	縦 断 図（１）		
縮 尺	図 示	設計年月日	
工 種		設 計 者	
志 摩 市		図 面 番 号	2/11



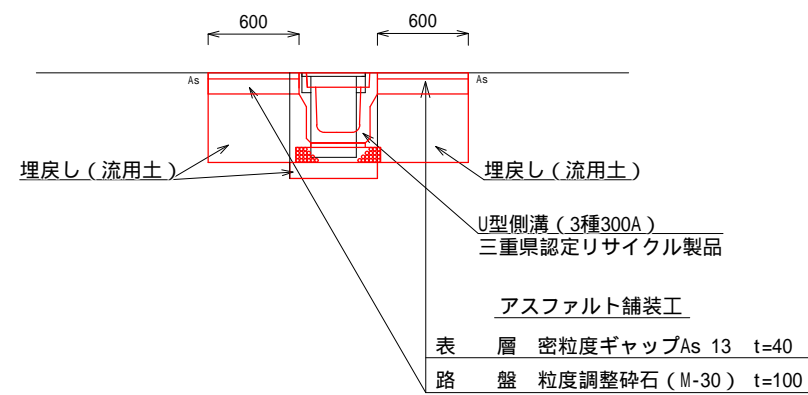
勾 配 図					
盛 高	0.000	0.000	0.000	0.000	0.000
切 深	0.000	0.000	0.000	0.000	0.000
計 画 高	24.370	25.710	25.910	25.920	25.970
地 盤 高	24.37	25.71	25.91	25.92	25.97
単 距 離	20.000	20.000	16.000	4.000	16.000
追 加 距 離	40.000	60.000	76.000	80.000	96.000
測 点 名	NO.7	NO.8	NO.8+16.0	NO.9	NO.9+16.0

市道東山口線

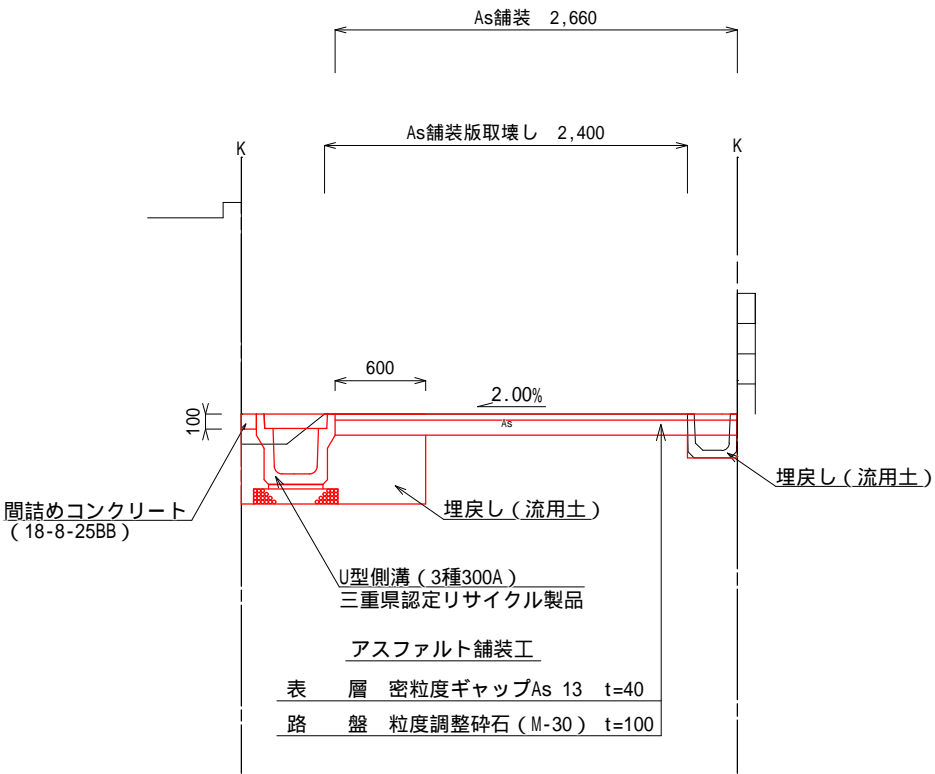
工 事 名		平成29年度 第3A1阿010号 市道東山口線他2線 道路改良工事		
工事場所		志摩市 阿児町 鵜方・志島 地内		
名 称	縦 断 図 (2)			
縮 尺	図 示	設計年月日		
工 種		設 計 者		
志 摩 市		図 面 番 号	3/11	

標準断面図 S=1:50

NO.0付近
横断側溝



NO.3付近



施工延長20mにつき、1箇所はU型側溝(300C)を段差工として設置するものとする。

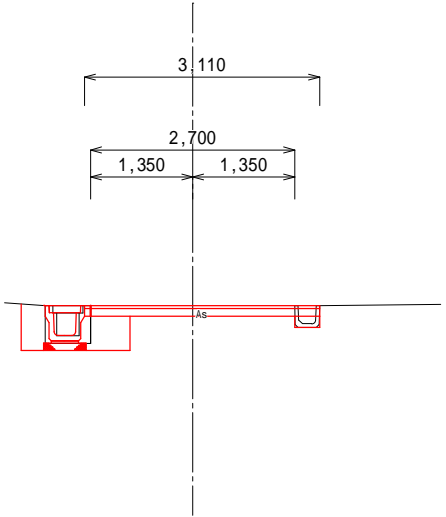
市道東山口線

工 事 名		平成29年度 第3A1阿010号 市道東山口線他2線 道路改良工事	
工事場所		志摩市 阿児町 鵜方・志島 地内	
名 称	標準断面図		
縮 尺	図 示	設計年月日	
工 種		設 計 者	
志 摩 市		図 番 面 号	4 / 11

横断図 S=1:100

NO. 1

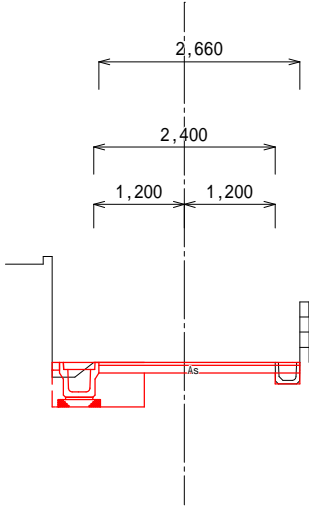
GH=11.83
FH=11.830



掘削	0.27
床掘	0.49
埋戻し(流用土)	0.55
取壊し(無筋Va)	0.25
取壊し(As)	2.70

NO. 3

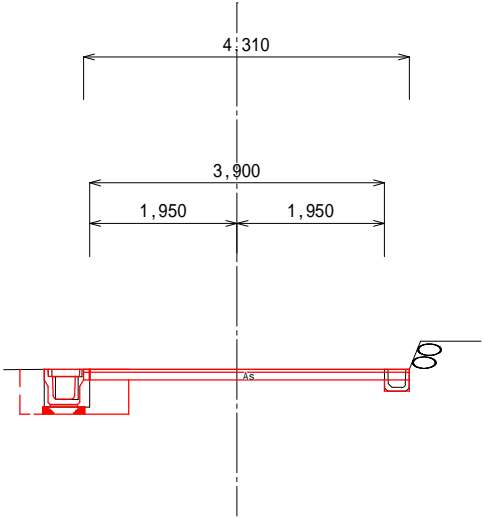
GH=16.47
FH=16.470



掘削	0.24
床掘	0.55
埋戻し(流用土)	0.40
取壊し(無筋Va)	0.04
取壊し(As)	2.40

NO. 0

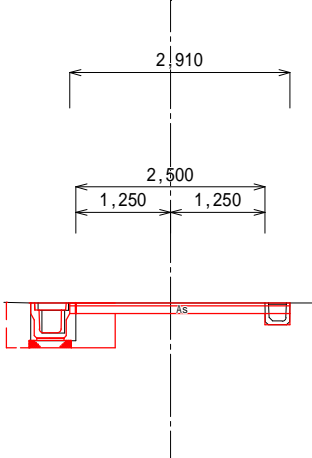
GH=10.26
FH=10.260



掘削	0.39
床掘	0.48
埋戻し(流用土)	0.54
取壊し(無筋Va)	0.25
取壊し(As)	3.90

NO. 2

GH=13.98
FH=13.980



掘削	0.25
床掘	0.49
埋戻し(流用土)	0.55
取壊し(無筋Va)	0.25
取壊し(As)	2.50

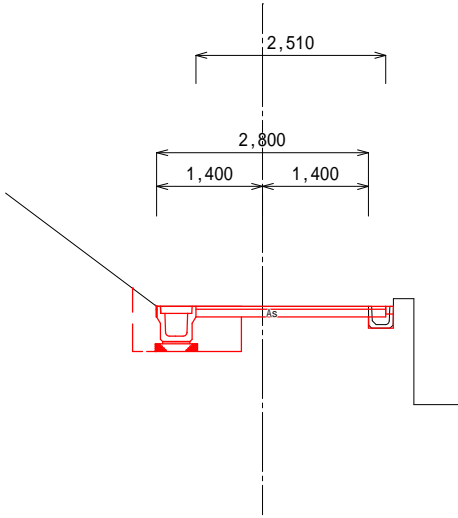
市道東山口線

工事名	平成29年度 第3A1阿010号 市道東山口線他2線 道路改良工事		
工事場所	志摩市 阿児町 鷗方・志島 地内		
名称	横断図(1)		
縮尺	図示	設計年月日	
工種		設計者	
志摩市	図番	面号	5/11

横断図 S=1:100

NO. 5 (5+11)

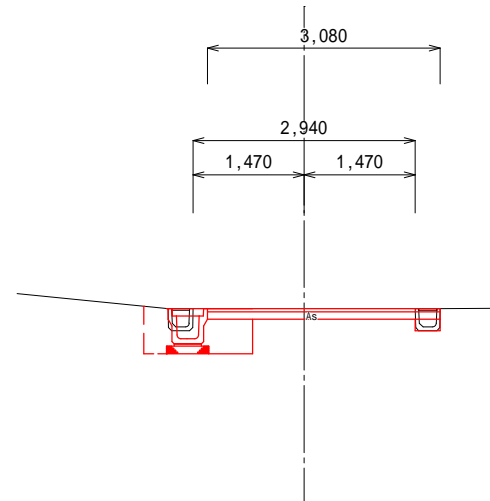
GH=20.73 (21.73)
FH=20.730 (21.730)



掘削	0.28
床堀	0.74
埋戻し(流用土)	0.59
取壊し(無筋Va)	0.04
取壊し(As)	2.80

NO. 4

GH=18.80
FH=18.800



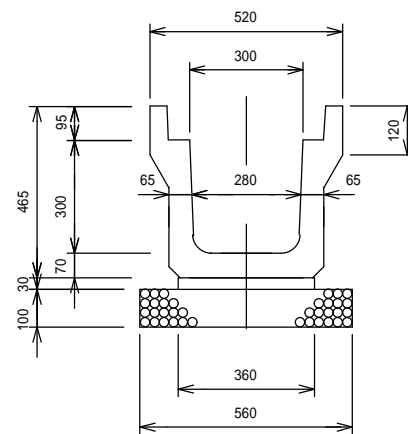
掘削	0.29
床堀	0.66
埋戻し(流用土)	0.55
取壊し(無筋Va)	0.08
取壊し(As)	2.94

市道東山口線

工 事 名		平成29年度 第3A1阿010号 市道東山口線他2線 道路改良工事	
工事場所		志摩市 阿児町 鵜方・志島 地内	
名 称	横 断 図 (2)		
縮 尺	図 示	設計年月日	
工 種		設 計 者	
志 摩 市		図 面 番 号	6/11

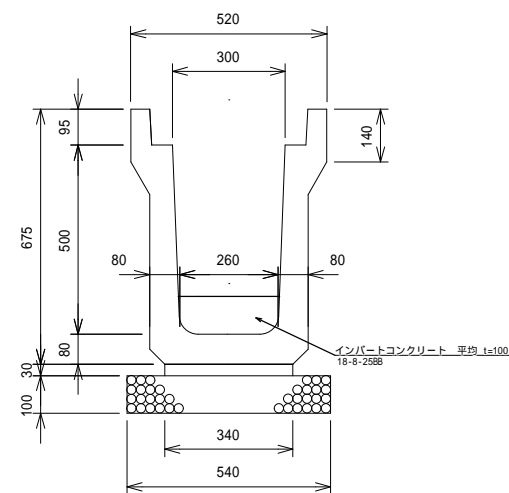
工法図 S=1:20

U型側溝 3種 300A
三重県サイクル認定製品



数量表			10mあたり
名 称	規 格	単位	数 量
U型側溝	U型側溝 3種300A	個	5.0
基礎砕石	t=100 RC-40	m ²	5.60
敷モルタル	1:3	m ³	0.11

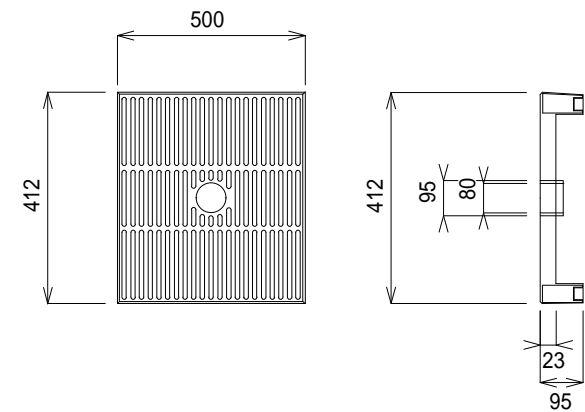
U型側溝 3種 300C
三重県リサイクル認定製品



数量表			10mあたり
名 称	規 格	単 位	数 量
U型側溝	U型側溝 3種300C	個	5.0
基礎砕石	t=100 RC-40	m ²	5.40
敷モルタル	1:3	m ³	0.10

グレーチング蓋 300用

三重県リサイクル認定製品・志摩市章マーク入・すべり止め付



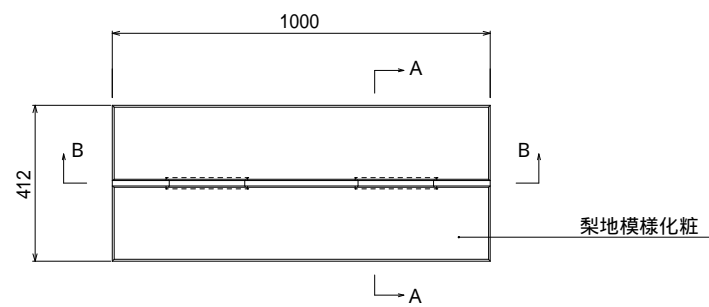
市道東山口線

工 事 名		平成29年度 第3A1阿010号 市道東山口線他2線 道路改良工事	
工事場所		志摩市 阿児町 鵜方・志島 地内	
名 称	工 法 図 (1)		
縮 尺	図 示	設計年月日	
工 種		設 計 者	
志 摩 市		図 面 番 号	7/11

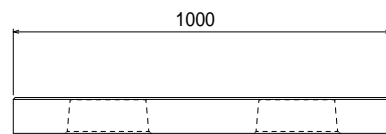
工法図 S=1:20

コンクリート蓋（スリット蓋相当品）

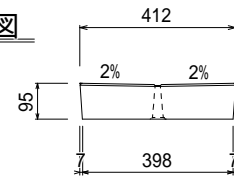
上面図



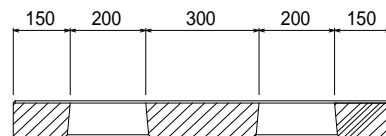
正面図



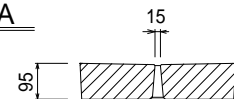
側面図



B - B



A - A



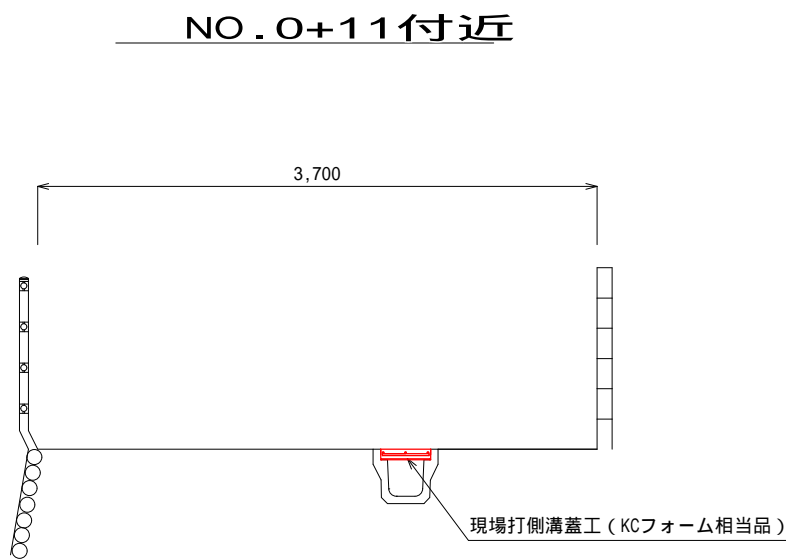
市道東山口線

工 事 名		平成29年度 第3A1阿010号 市道東山口線他2線 道路改良工事	
工事場所		志摩市 阿児町 鵜方・志島 地内	
名 称	工 法 図 (2)		
縮 尺	図 示	設計年月日	
工 種		設 計 者	
志 摩 市		図 面 番 号	8/11

平面図 S=1:250



標準断面図 S=1:50



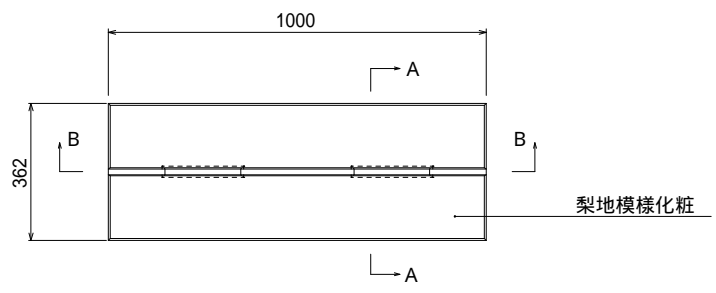
市道王子丘線

工 事 名		平成29年度 第3A1阿010号 市道東山口線他2線 道路改良工事	
工事場所		志摩市 阿児町 鵜方・志島 地内	
名 称	平面図・標準断面図		
縮 尺	図 示	設計年月日	
工 種		設 計 者	
志 摩 市		図 面 番 番 号	9/11

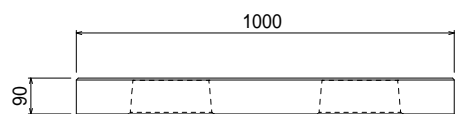
工法図 S=1:20

蓋版設置工
スリット蓋相当品

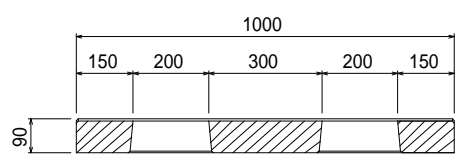
上面図



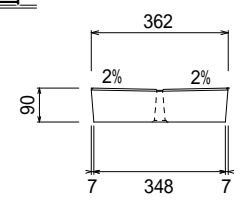
正面図



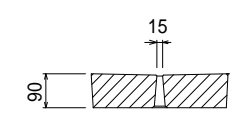
B - B



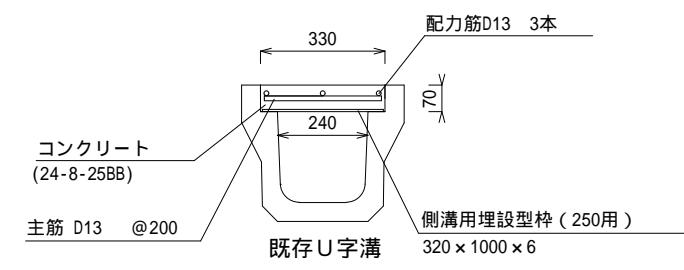
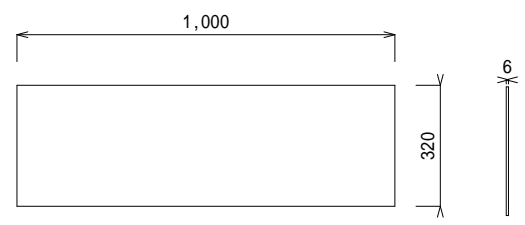
側面図



A - A



現場打側溝工
KCフォーム相当品

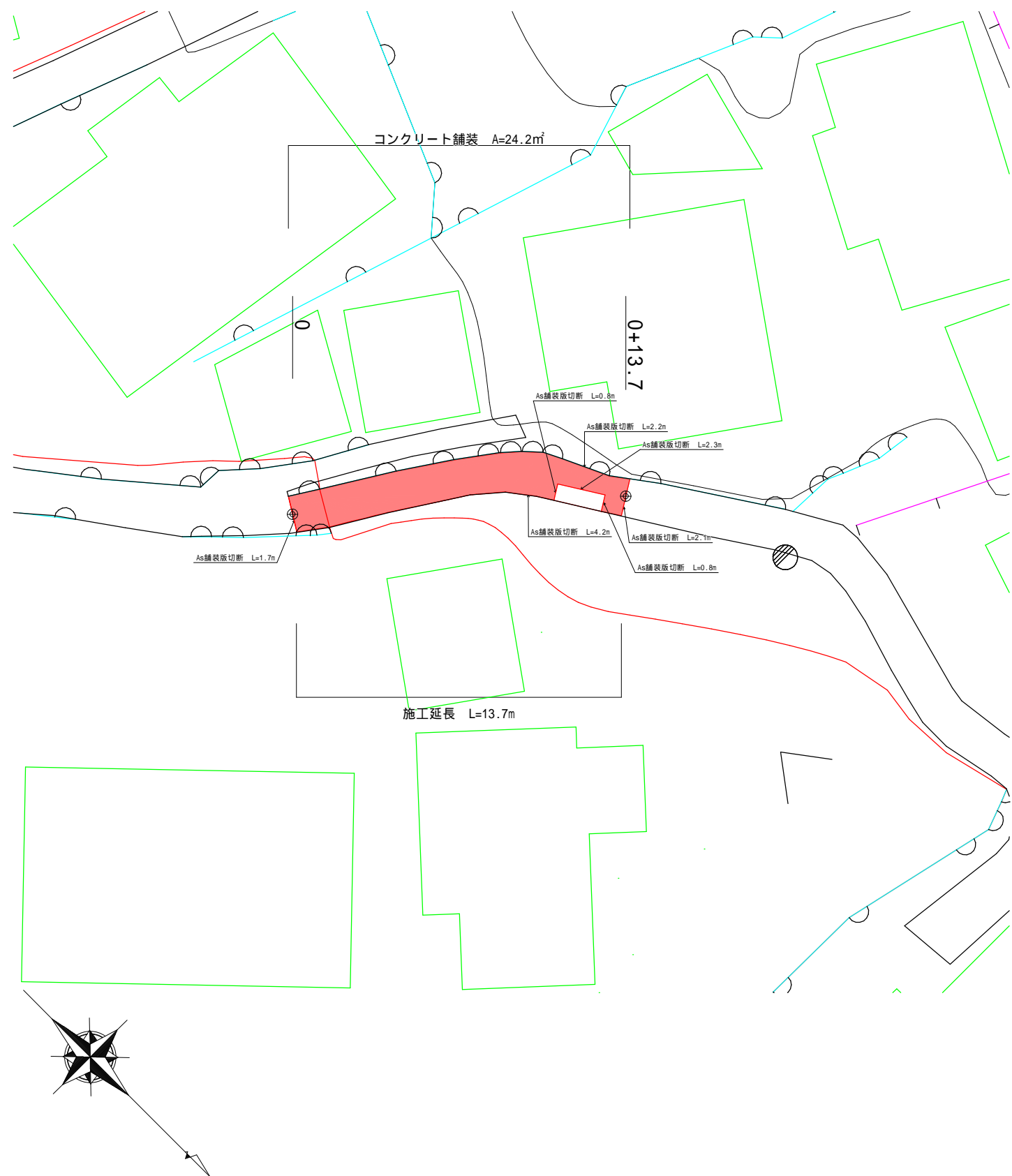


材料表		10m当り	
名 称	規 格	単位	数量
側溝用埋設型枠 設置工		m	10.00
側溝用埋設型枠	250用 320 x 1000 x 6	枚	10.00
コンクリート	24-8-25BB	m ³	0.23
鉄 筋	D13 (SD345)	kg	42.58

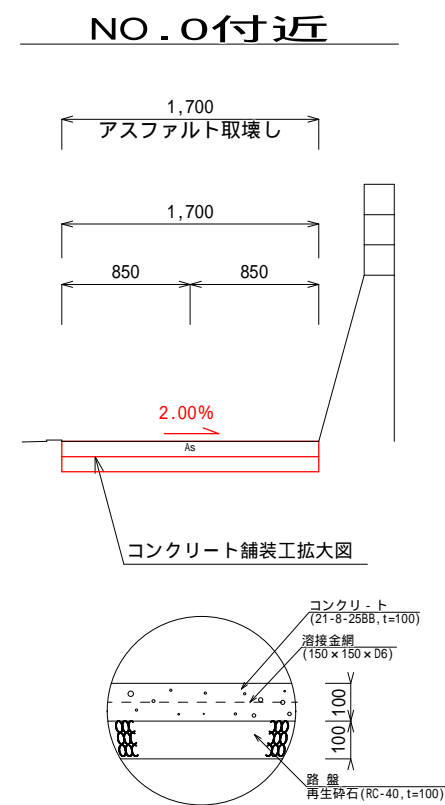
市道王子丘線

工 事 名		平成29年度 第3A1阿010号 市道東山口線他2線 道路改良工事	
工事場所		志摩市 阿児町 鵜方・志島 地内	
名 称	工 法 図		
縮 尺	図 示	設計年月日	
工 種		設 計 者	
志 摩 市		図 面 番 号	10/11

平面図 S=1:250



標準断面図 S=1:50



市道布苔4号線

工 事 名		平成29年度 第3A1阿010号 市道東山口線他2線 道路改良工事		
工事場所		志摩市 阿児町 鵜方・志島 地内		
名 称	平面図・標準断面図			
縮 尺	図 示	設計年月日		
工 種		設 計 者		
志 摩 市		図 面 番 号	11/11	