

立神保育所乳児室空調機改修工事

図面番号	図面名称
M-01	表紙 図面リスト
M-02	特記仕様書
M-03	附近見取図 平面図
M-04	空調平面図（既設平面図 新設平面図） 機器表 室外機基礎配筋図（参考）

（A2からA3へ 70.7%縮小版）

工事名称 立神保育所乳児室空調機改修工事 設計図	表紙 図面リスト	設計	担当 一級建築士 登録 343711号 箕浦成図	一級建築士 登録 73286号 箕浦真司	一級建築士事務所 箕浦設計 三重県志摩市阿児町鶴方 1229-6 電話 0599-43-0550	図面番号 M — 01
		訂正				

特記仕様書

1. 工事名称

立神保育所乳児室空調機改修工事
2. 工事場所

三重県 志摩市阿児町立神 地内
3. 建築概要

1棟：S造 平屋建 施設延べ面積：642.32㎡（内対象床面積53.91㎡） 施設用途：保育園
4. 施工基準

図面及び特記仕様書に記載されていない事項は最新年度版国土交通省大臣官房官庁営繕部監修「公共工事標準仕様書（機械設備工事編 電気設備工事編）」「公共建築設備工事標準図（機械設備工事編）（電気設備工事編）」ならびに、所轄水道局、ガス供給社内規、消防関係法規（所轄署指導要綱含む）及びその他関連法規による。
5. 一般事項

工事の詳細については、本設計図面、仕様書による他、上記各施工基準に準拠し、監督職員指示の下に入念且つ誠実に施工すること。
設計図書に定められた内容に疑義が生じたり、現場の納まり又は取合い等の関係で、設計図書によることが困難又は不都合な場合が生じたときは監督職員と協議する。
施工上密接に関連する他工事との取合いについては、監督職員の調整に協力し、当該工事関係者とともに慎重に協議し、工事全体の円滑な進捗に努める。

- ①工事実績情報の登録

・請負者は、受注時において工事請負代金額500万円以上2500万円未満の工事について、工事実績情報サービス（CORINS）に基づき、受注時に工事実績情報として「工事カルテ」を作成し、監督職員の確認を受けたうえ、10日以内に、登録機関に登録申請しなければならない。
また、（財）日本建設情報総合センター発行の「工事カルテ受領書」が請負者に届いた際には、その写しを直ちに監督員に提出しなければならない。 提出については、受注時のみ（予定工期が、過ぎたら自動的に竣工時データとなる。）
・請負者は、受注時又は変更時において工事請負代金額2500万円以上の工事について、工事実績情報サービス（CORINS）に基づき、受注・変更完了時に工事実績情報として「工事カルテ」を作成し、監督職員の確認を受けたうえ、受注時は契約後10日以内に、登録内容の変更時は変更があった日から10日以内に、完成時は工事完成後10日以内に登録機関に登録申請しなければならない。ただし、変更時と完成時の間が10日に満たない場合は、変更時の提出を省略できる。
また、（財）日本建設情報総合センター発行の「工事カルテ受領書」が請負者に届いた際には、その写しを直ちに監督職員に提出しなければならない。
- ②施工体制

・請負者は、下請負に付する場合には、別に定める三重県建設工事執行規制の施行に関し必要な書類の様式を定める要綱に従い、部分下請負通知書を監督職員に提出しなければならない。
・請負者は、工事を施工するために締結した下請契約の請負代金額（当該下請契約の請負代金の総額）が3,000万円以上になるときは施工体制台帳・施工体系図を作成し、工事現場に備えると共に、別に定める様式により監督職員に提出しなければならない。
・請負者は、施工体系図・建築許可を公衆の見やすい場所に設置しなければならない。また建築業退職金共済組合への加入・労災保険関係の成立を表す標識を、工事現場の見やすい場所に設置しなければならない。
実施工程表、月間工程表を関連業者間にて十分協議して作成し、監督員に提出する。
請負者は施工に先立ち、施工計画書、工程別施工要領書、施工図等を作成し、監督職員と打ち合わせを行うこと。施工図等の作成に際し、施工上密接に関連する工事との納まり等について十分検討する。
- ③工程表

④施工図等
- ⑤機器及び材料等

工事に使用する機器及び材料等については、予め使用機材届出書（メーカーリスト）、機器明細図、現品、カタログ、その他諸資料を事前に届け出ること。
尚、図面に記載の品番は、参考品番として便宜上メーカー品番を使用しているので、メーカーの選定にあたっては、同等品以上の性能を有するものとする。また、国等による環境物品等の調達推進に関する法律（グリーン購入法）を考慮し、再生品などの環境に優しい（環境物品）の調達に努める。
- ⑥官公署等への届出手続

⑦完成時の届出図書
- ⑧災害時の安全確保

⑨発生材処分
- ・建設リサイクル法（三重県指針）に基づき再生資源の十分な利用及び廃棄物の原料等を通じて、資源の有効な利用の確保及び廃棄物の適正な処理を図り、もって生活環境の保全及び国民経済の健全な発展に寄与すること。

6. 工事種目

空調設備工事
1. 機器設備工事
2. 配管設備工事
7. 工事概要

空調工事に於ける外気、室内の温湿度条件

(1) 乳児室		乾球温度℃	湿球温度℃	相対湿度%
外気条件	夏期	34	27	58
	冬期	0.6	-2.0	40
室内条件	夏期	26	—	50
	冬期	21	—	40

7. 工事概要

空調設備工事

(1) 機器設備工事

本工事は空気熱源パッケージ空調システムにより個別に冷暖房を行うものとする。各機器の据付・試運転調整を含めて機器設備工事とする。尚、機械基礎については「建築設備耐震設計・施工指針」2005年盤によるものとする。

(2) 配管設備工事

各室外機から室内機への冷媒配管、ドレン配管を行う。配管の振動及び共振に十分留意の上施工する。尚、外部への貫通部においては梁、柱、構造壁以外の部位とし耐震性能の維持に留意する。

(3) 自動制御設備工事

空調機器類の自動制御機器（リモコン）の取り付け及びそれに付帯する計装配管・配線工事を施工する。

8. 工事細目

(1) 配管材料

ドレン管	一建物排水用リサイクル発砲三層硬質塩化ビニル管 AS-59 (RF-VP) 又は硬質塩化ビニル管 JIS K 6741 (VP)				
冷媒管	一銅及び銅合金継目無管 硬質、軟質または半硬質断熱材被服銅管 JIS H 3300 製造者標準品				
	* 冷媒用銅管の肉厚は、冷凍保安規則関係基準の規定による。				
* 横走り管の吊り間隔			* 横走り管の振れ止め支持間隔		
ビニル管、	80A以下	－1.0m以下	ビニル管、	25A～40A 以下	－6.0m以下
冷媒用銅管	9.52φ以下	－1.5m以下	ビニル管、	50A～100A以下	－8.0m以下
冷媒用銅管	12.7φ以下	－2.0m以下	* 液管、ガス管共吊りの場合は液管の外径とする。		

(2) 保温塗装工事

1) 材料

グラスウール保温材	-保温筒JISA9504 2号 40K -保温板JISA9504 2号 40K
ポリスチレンフォーム保温材	-保温筒 JISA9511 3号

2) 配管保温厚

グラスウール

保温厚（mm）	20	30	40
給水・ドレン	～80A		
冷媒		～25A	32A～200A

(3) 保温仕様

ドレン管

	1	2	3	4
屋内露出	保 温 筒	鉄 線	原 紙	綿布塗装仕上
天井内・PS内	アルミガラス化粧保温筒	アルミガラスクロス粘着テープ		
屋外露出	保 温 筒	鉄 線	ポリスチレンフィルム	SUS鋼板仕上
屋外露出（ドレン管）	塗装			

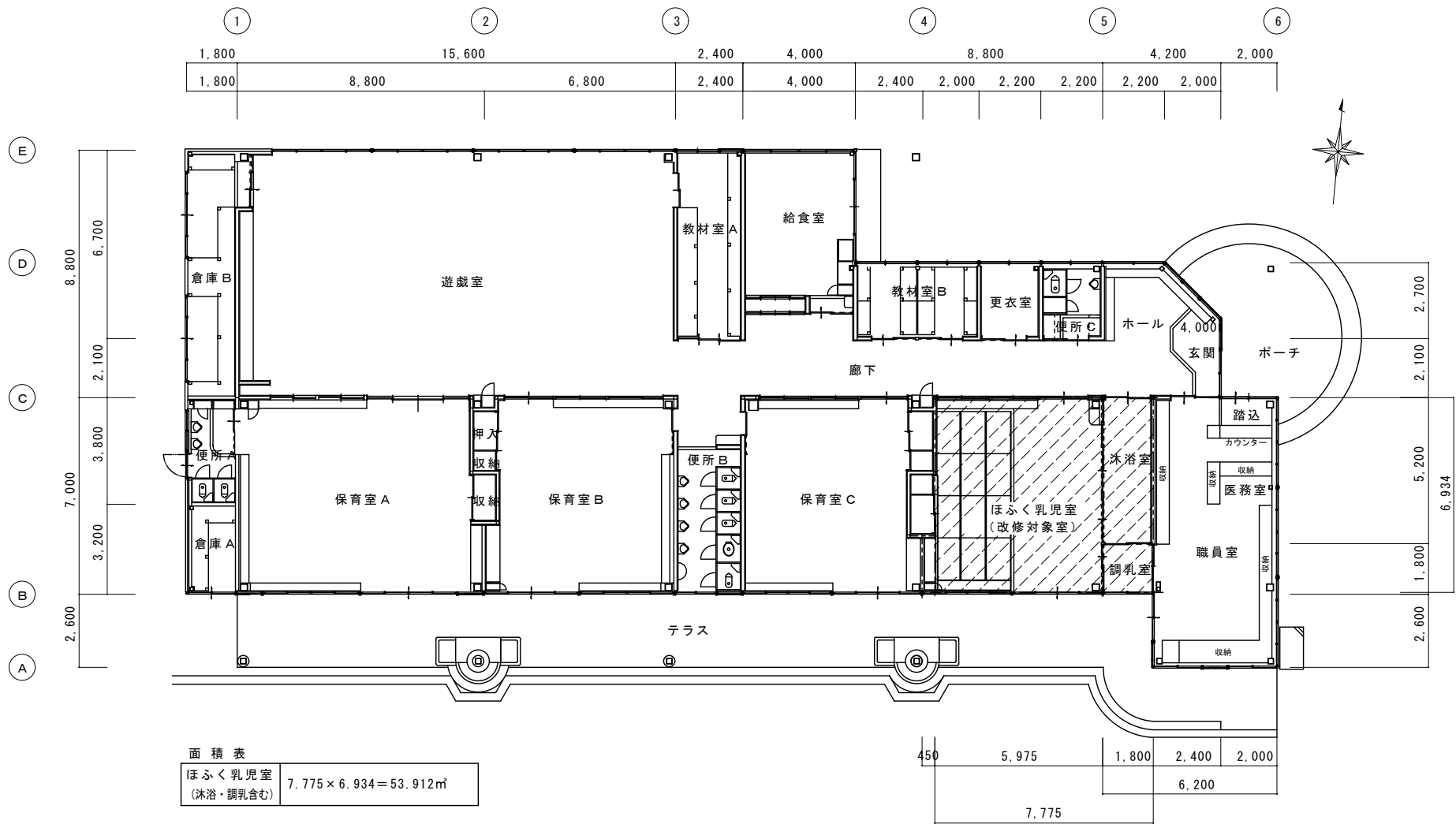
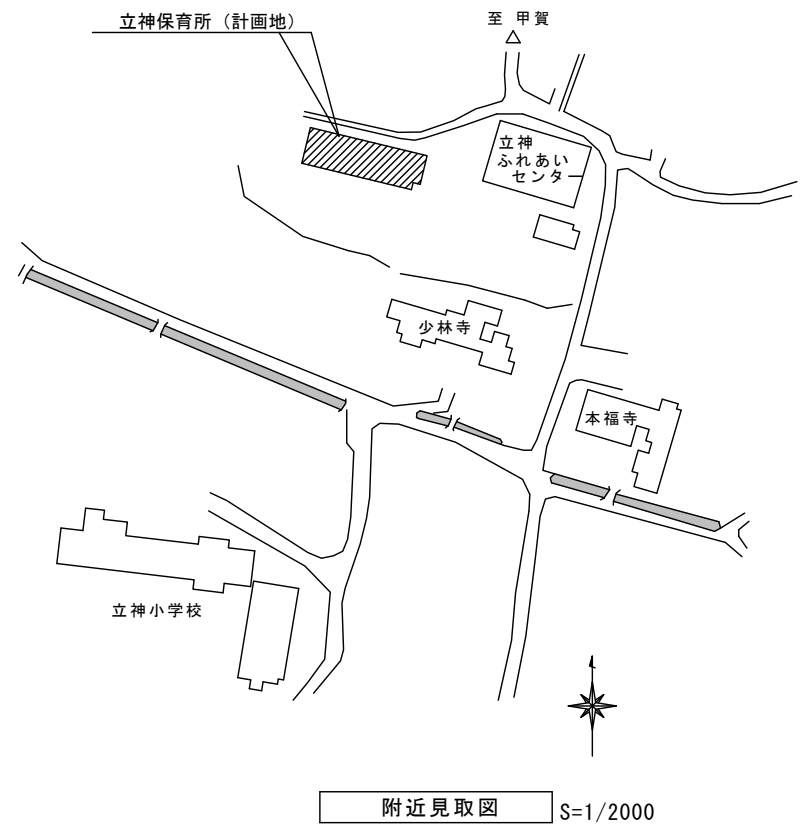
冷媒管

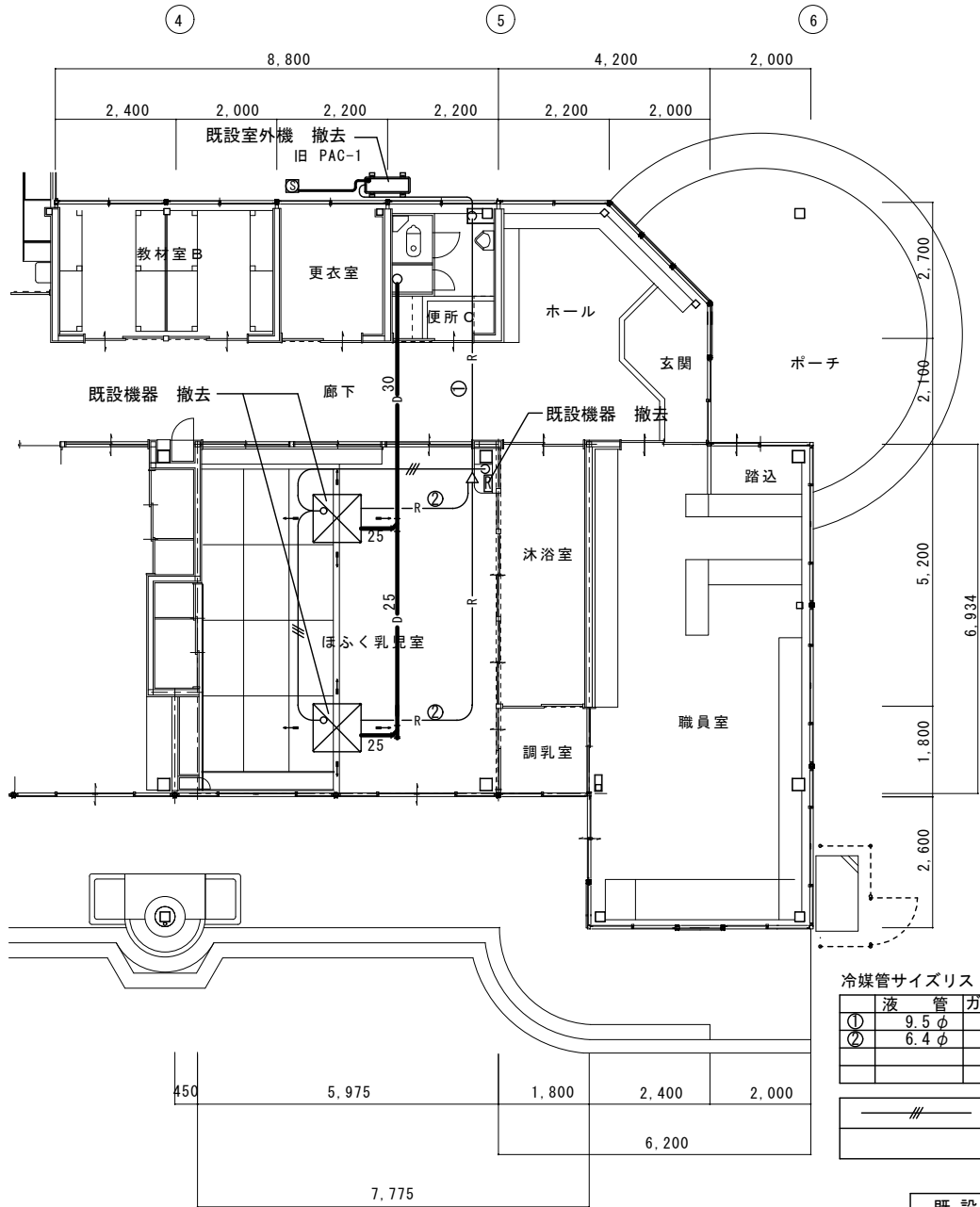
	1	2	3	4	5
屋内露出	保 温 筒	鉄 線	ポリスチレンフィルム	原紙	綿布塗装仕上
屋外露出	〃	〃	〃	SUS鋼板仕上	

工事名称		設計	担当	一級建築士 登録 73286号	一級建築士事務所 箕 浦 設 計	図面番号
立神保育所乳児室空調機改修工事 設計図		特記仕様書		一級建築士 登録 343711号 箕 浦 成 図	三 重 県 志 摩 市 阿 児 町 鶴 方 1229-6 電 話 0599-43-0550	M — 02
		訂正				

概要			
工事名称	工事種別	用 途	
立神保育所空調機改修工事	改修	保育所	
建築地 志摩市 阿児町立神 地内	用途地域	防火指定	その他の区域 地域
	指定なし	指定なし	法第22条地域

敷地面積		--	m ²		
建ぺい率		--		容積率	
	改 修 部 分			非 改 修 部 分	合 計
建 築 面 積		m ²		m ²	653.92 m ²
床 面 積 1 階	53.91	m ²		588.41 m ²	642.32 m ²
		m ²		m ²	m ²
合 計	53.91	m ²		588.41 m ²	642.32 m ²



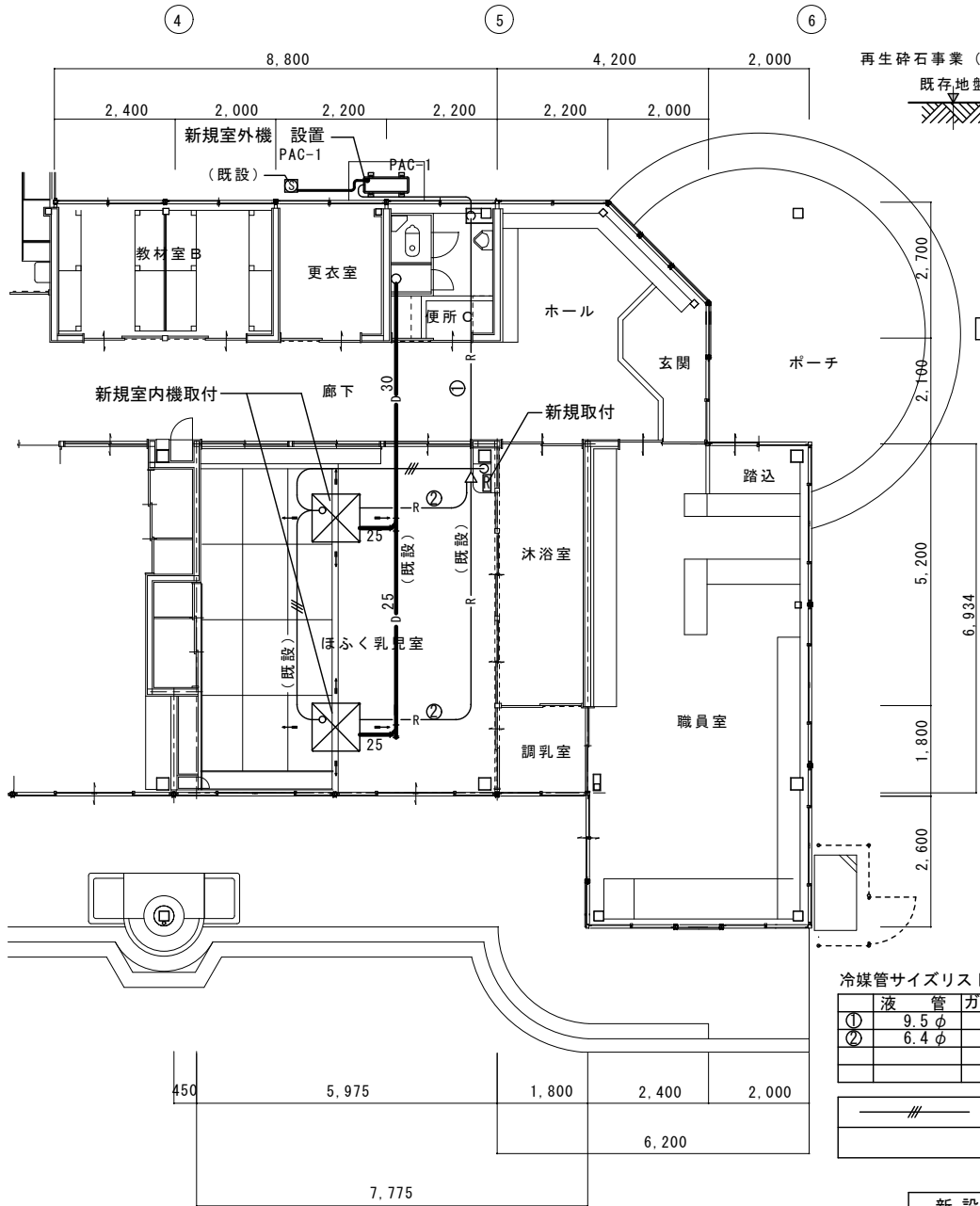


冷媒管サイズリスト

	液	管	ガ	ス	管
①	9.5	φ	15.9	φ	
②	6.4	φ	12.7	φ	

—	—	—	CVV1.25-3C
---	---	---	------------

既 設 平 面 図 S=1/100



冷媒管サイズリスト

	液	管	ガ	ス	管
①	9.5	φ	15.9	φ	
②	6.4	φ	12.7	φ	

—	—	—	CVV1.25-3C
---	---	---	------------

新 設 平 面 図 S=1/100

空 調 機 器 表

(既存)

機器番号	機器名称	形 式 ・ 仕 様	電 気 容 量			台数	設置場所	備 考
			相	電 圧	消費電力			
			(φ)	(V)	(KW)			
(旧) PAC-1	パッケージエアコン	形式 空気熱源ヒートポンプ	3	200	冷 4.64	1	ほふく乳児室	RYJ112FE
	ツイン	出力 圧縮機 3.0 KW			暖 4.83	(セット)		(ダイキン)
		ファン 90W 65W						

空 調 機 器 表

(新設 機種番号 参考品番ダイキン)

機器番号	機器名称	形 式 ・ 仕 様	電 気 容 量									台数	備 考
			相	電圧	送風機出力		圧縮機	消費電力					
			(φ)	(V)	(W)		(KW)	冷房 (KW)	暖房 (KW)	低温暖房 (KW)			
					室内機	室外機							
PAC-1	パッケージエアコン (ツイン)	形式 天井カセット4方向型 室外電源タイプ (6.4/12.7) ×2 9.5/15.9	3	200	53×2	211	1.65	2.45	2.54	4.30	1.0	室外機：耐塩害仕様	
	SZRC112BBDE	冷房能力 4.80～11.2 kW 定格 10.0 KW										設置場所：(ほふく)乳児室	
		暖房能力 5.11～14.0 kW 定格 11.2 KW										基礎：コンクリート2次製品 (下部土間コンクリート)	
		付属品 ワイヤードリモコン 他一式											

※ 下記既存配管・配線は既存使用とする。

- * 室内機、室外機間の連絡配線は冷媒管に共巻きとし本工事とする。
- * 保温付排水ホースを使用可とする。
- * 冷媒管サイズは下表のとおりとする。

	液	管	ガ	ス	管
①	9.5	φ	15.9	φ	
②	6.4	φ	12.7	φ	

工事名称

立神保育所乳児室空調機改修工事 設計図

空調平面図 (既設平面図 S=1/100 新設平面図 S=1/100)

機器表 室外機基礎配筋図 S=1/50

A3 70.7%縮小

設計

訂正

担当

一級建築士 登録 343711号
箕浦 成 図

一級建築士 登録 73286号

箕浦 眞 司

一級建築士事務所 箕 浦 設 計

三重県志摩市阿児町鶴方 1229-6 電話 0599-43-0550

図面番号

M — 04