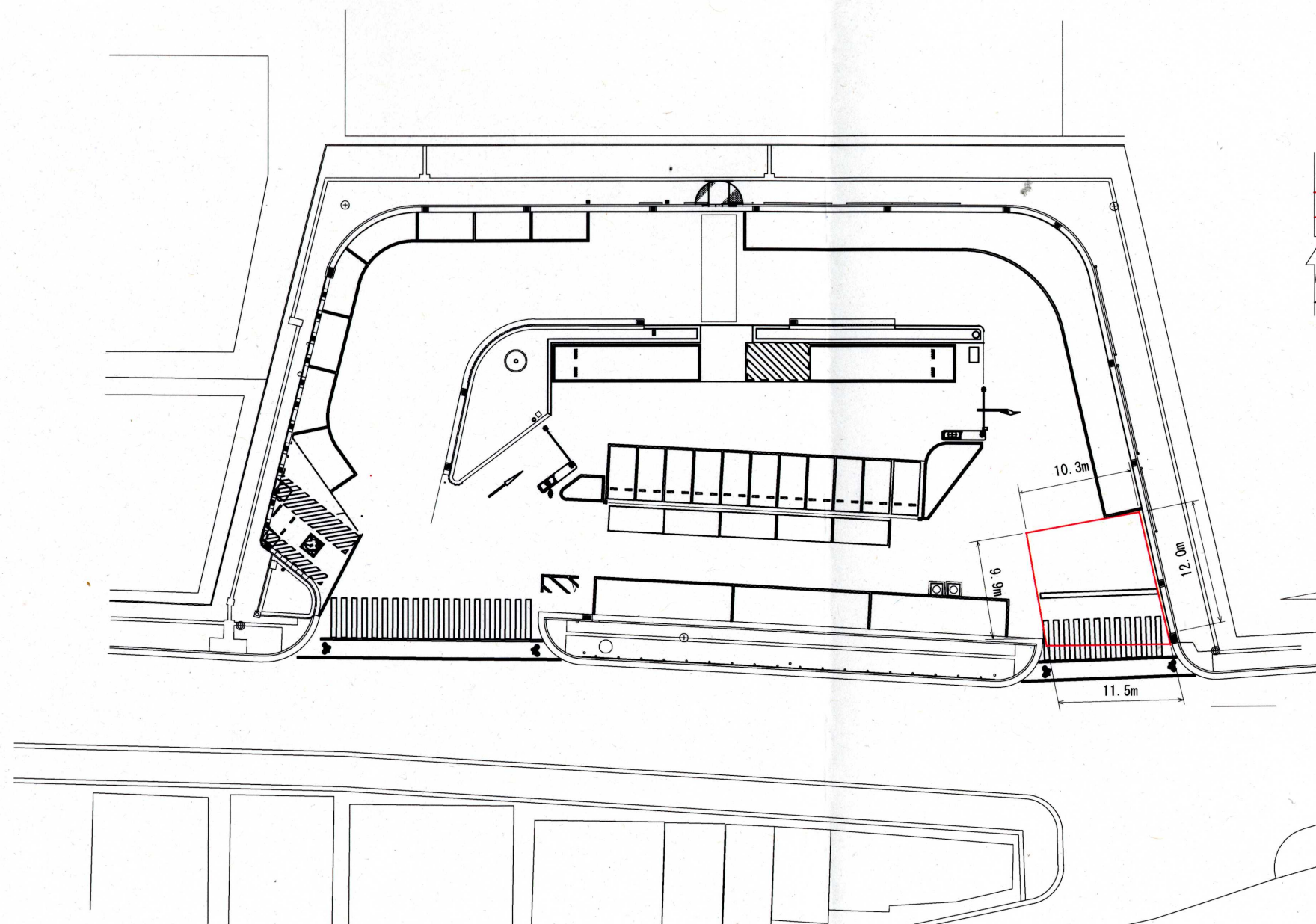
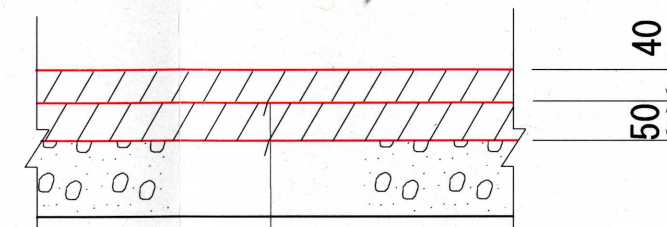


平面図 S=1:500



標準舗装構成

S=1:10



表層：再生密粒度アスコン(top13)

基層：再生密粒度アスコン(top13)

不陸整正

舗装打ち換え A=117.9㎡

鵜方駅前広場（阿児町鵜方地内）

工事名	鵜方駅前広場舗装工事		
工事場所	志摩市 阿児町 鵜方 地内		
名称	平面図		
縮尺	図示	設計年月日	
工種		設計者	
志摩市	図面番号	1/1	