

# 志摩パークゴルフ場管理棟 空調機器等改修工事設計図

2018 3

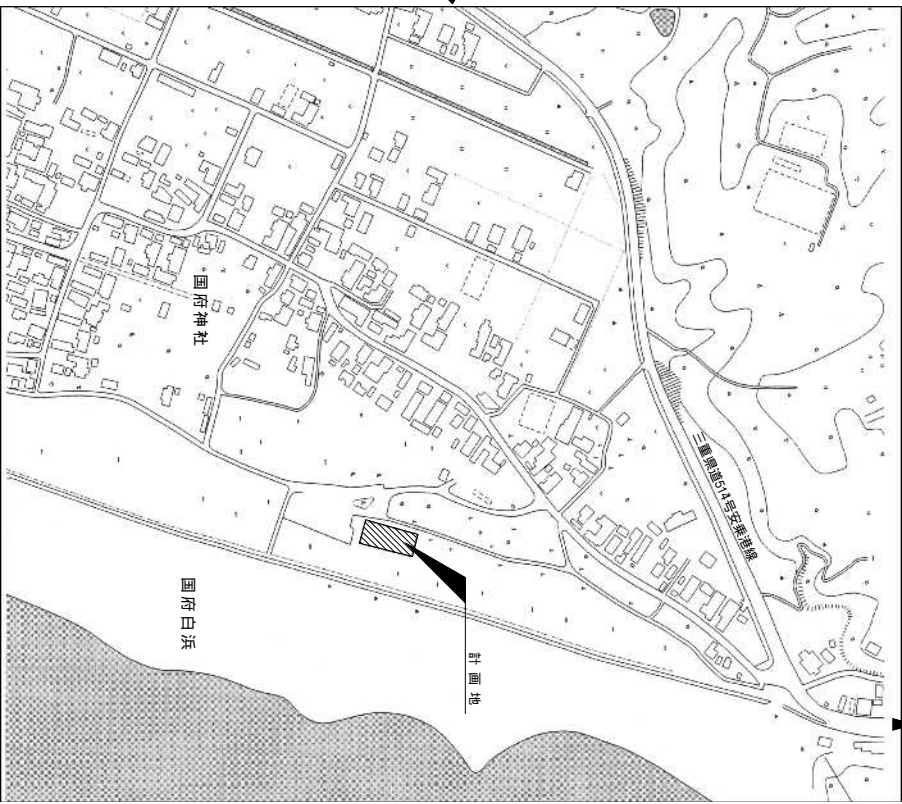
A-01	表紙 図面リスト	E-01	特記仕様書 凡例 照明器具姿図
A-02	特記仕様書 1（改修）	E-02	電灯・動力設備図（改修前）
A-03	附近見取図 配置図 面積表	E-03	電灯・動力設備図（改修後）
A-04	立面図		
A-05	平面図		
A-06	矩計詳細図	M-01	特記仕様書
A-07	小屋伏図 天井伏図	M-02	空調換気設備機器表
A-08	木造標準図（1）	M-03	空調換気設備平面図
A-09	現況平面図（参考図）		

工事名称		工事設計図	
特記仕様書 1（改修）		図面番号	
図面番号		A — 01	
設計		図面番号	
図面番号		A — 01	
一級建築士 登録 343711号		図面番号	
図面番号		A — 01	
一級建築士 登録 73286号		図面番号	
図面番号		A — 01	
一級建築士事務所 箕浦設計		図面番号	
図面番号		A — 01	
三重県志摩市阿見町糠方 1229-6 電話 0599-43-0550		図面番号	
図面番号		A — 01	

A3 70.7%縮小

[illegible]

工事名称	工事種別	用 途	
志摩パークゴルフ場管理棟設備改修工事	改修	クラフハウス (その他)	
建築地	用途地域	防火指定	その他の区域・地域
志摩郡阿児町国府 3025-36	指定なし	指定なし	
敷地面積		㎡ 道路 2.80 m	
	申 請 部 分	既 設 部 分	合 計
建 築 面 積	140.37 ㎡		140.37 ㎡
床 面 積 1 階	112.30 ㎡		112.30 ㎡
2 階			
合 計	112.30 ㎡		112.30 ㎡



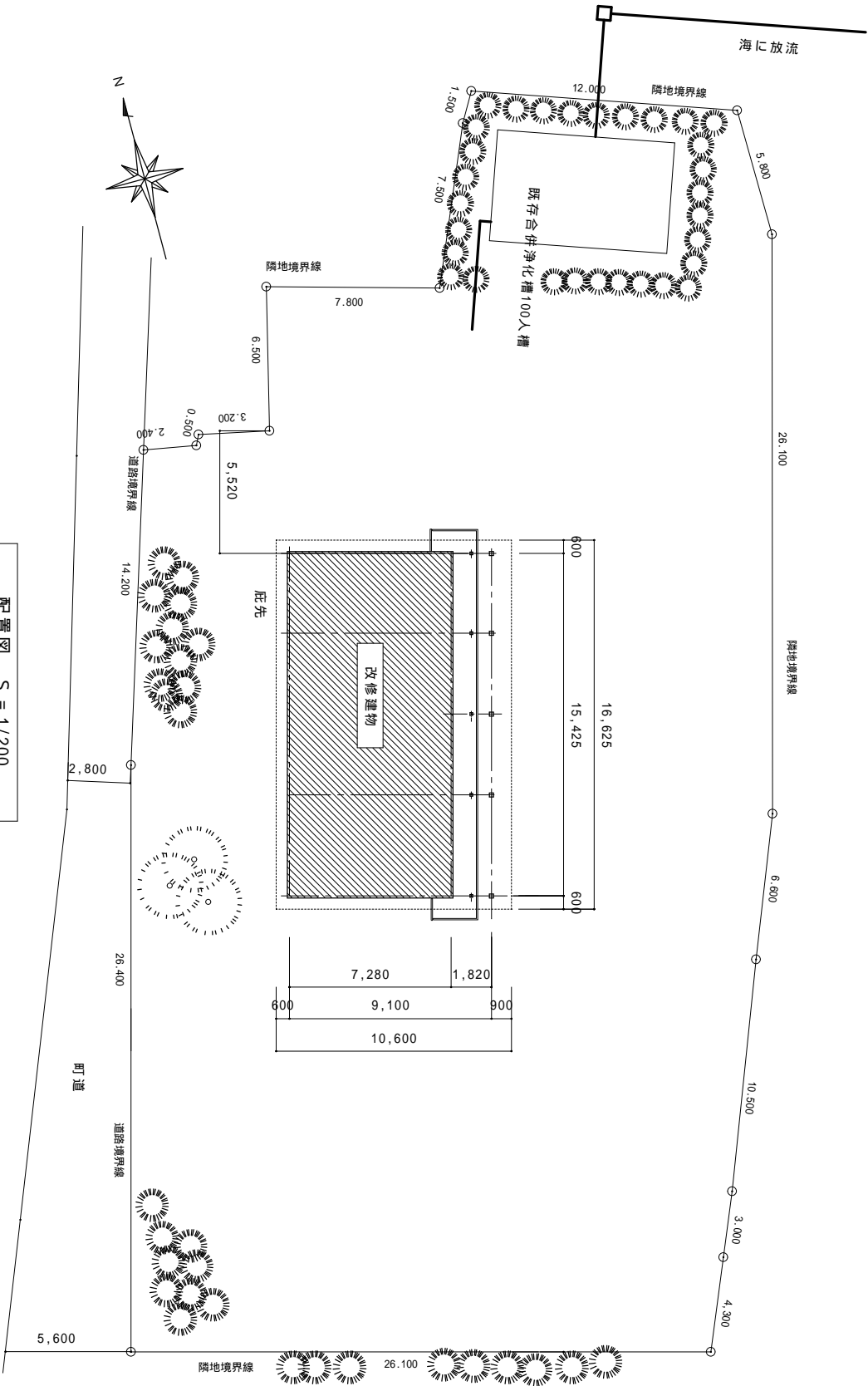
工事名称  
志摩パークゴルフ場管理棟空調機器等改修工事設計図

附近見取図	S = 1/1500	配置図	S = 1/200
面積表			

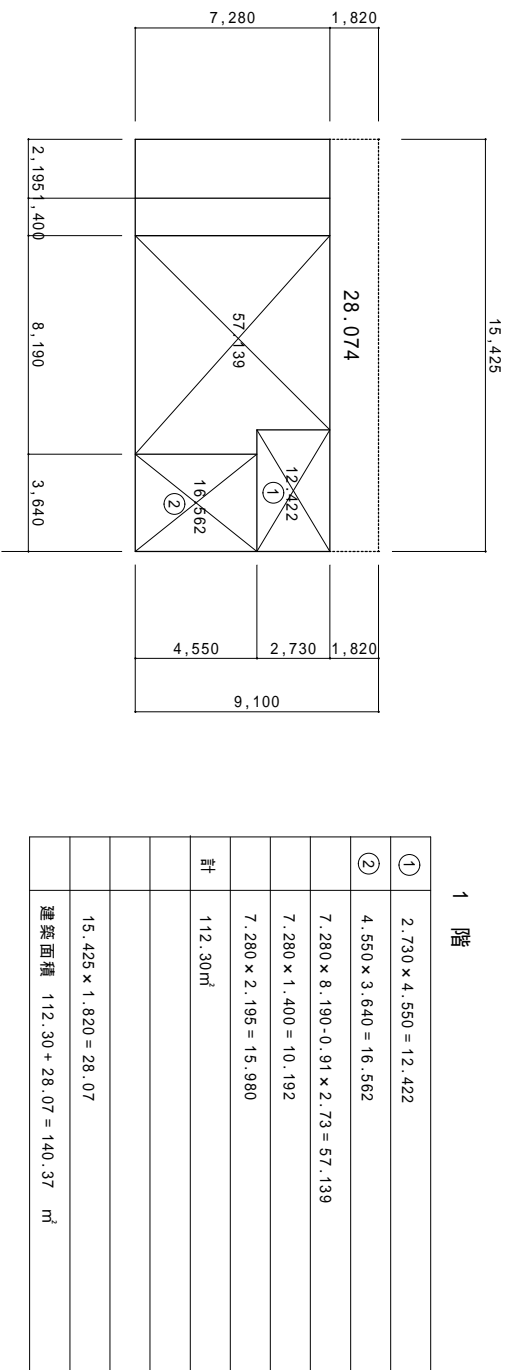
設計	
訂正	

一級建築士 登録 343711号 箕浦 成 図	一級建築士 登録 73286号 箕 浦 眞 司
----------------------------	----------------------------


一級建築士事務所 箕 浦 設 計 三重県志摩郡阿児町鵜方 1229-6 電話 0599-43-0550
--

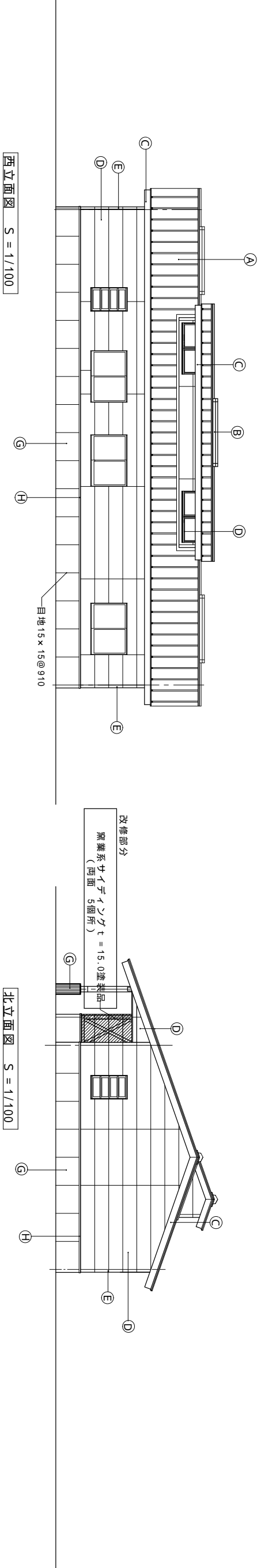
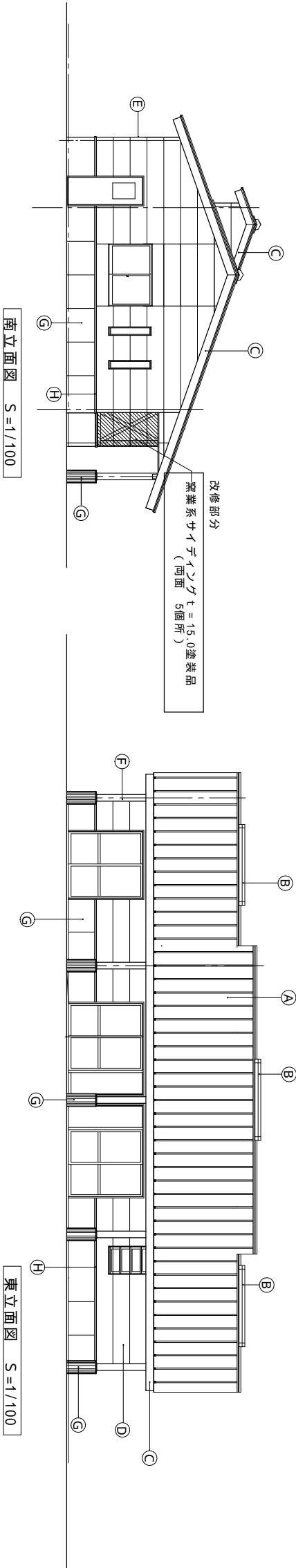


配置図 S = 1/200

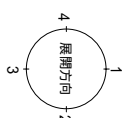
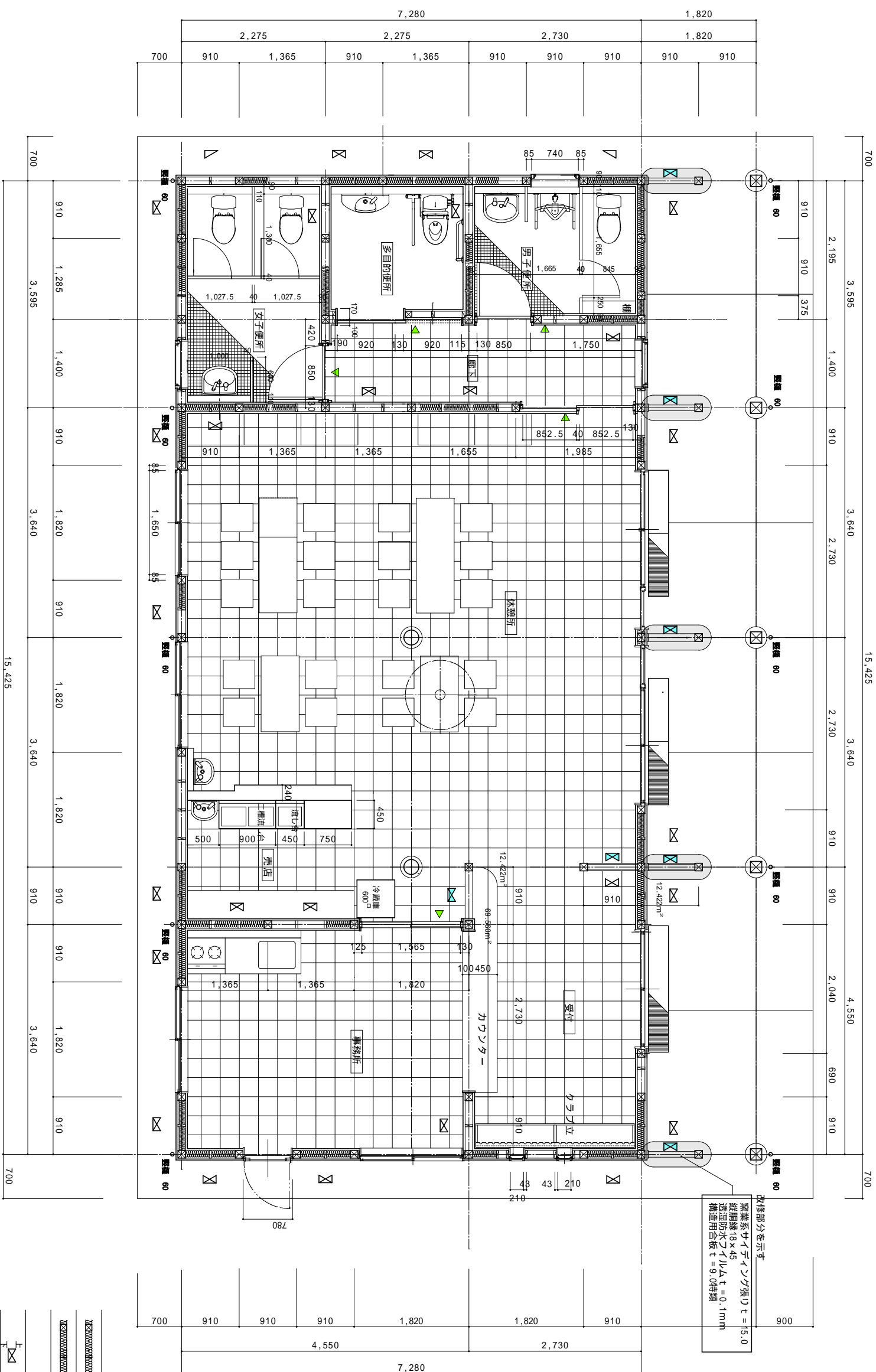











1 階	
①	2,730 × 4,550 = 12,422
②	4,550 × 3,640 = 16,562
	7,280 × 8,190 - 0.91 × 2.73 = 57,139
	7,280 × 1,400 = 10,192
	7,280 × 2,195 = 15,980
計	112.30㎡
	15,425 × 1,820 = 28,07
	建築面積 112.30 + 28.07 = 140.37 ㎡

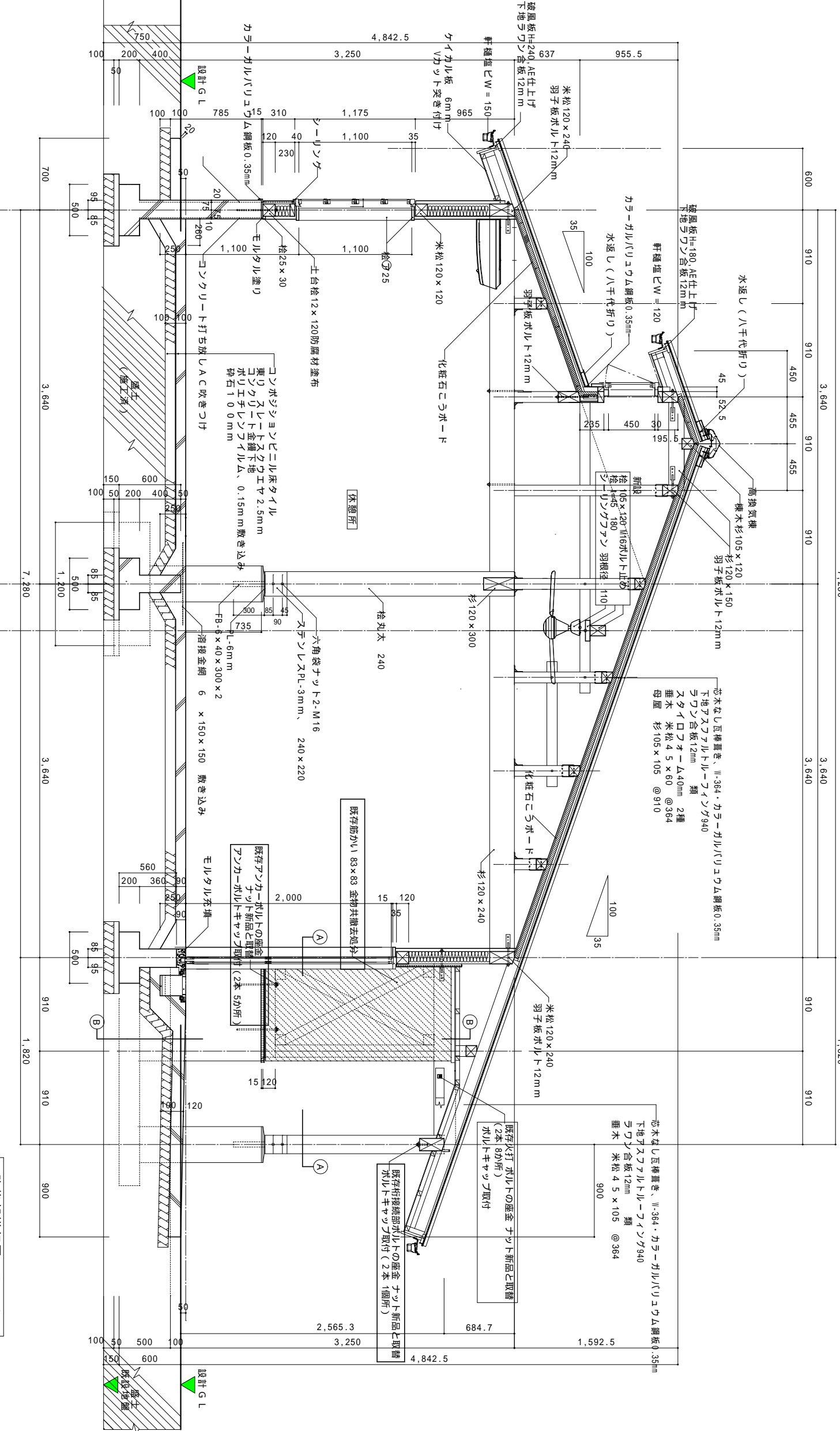
既 存	Ⓐ	芯木なし瓦葺き、Ⅿ・364・カラーガルバリウム鋼板0.35mm　アスファルトルーフィング940
	Ⓑ	自然換気棟，高換気型換気棟（松下）
	Ⓒ	防火破風A E仕上　　H＝240
	Ⓓ	防火サイディング12m・透水防水シート下地
	Ⓔ	同上　同質コーナ－
	Ⓕ	木部　キシラモソ塗り　3回塗り
	Ⓖ	コンクリート打ち放し　新品合板　型枠　AC吹き付け
	Ⓗ	カラーガルバリウム鋼板0.35mm
		窯業系サイディング t＝15.0塗装品
改 修 部 分		



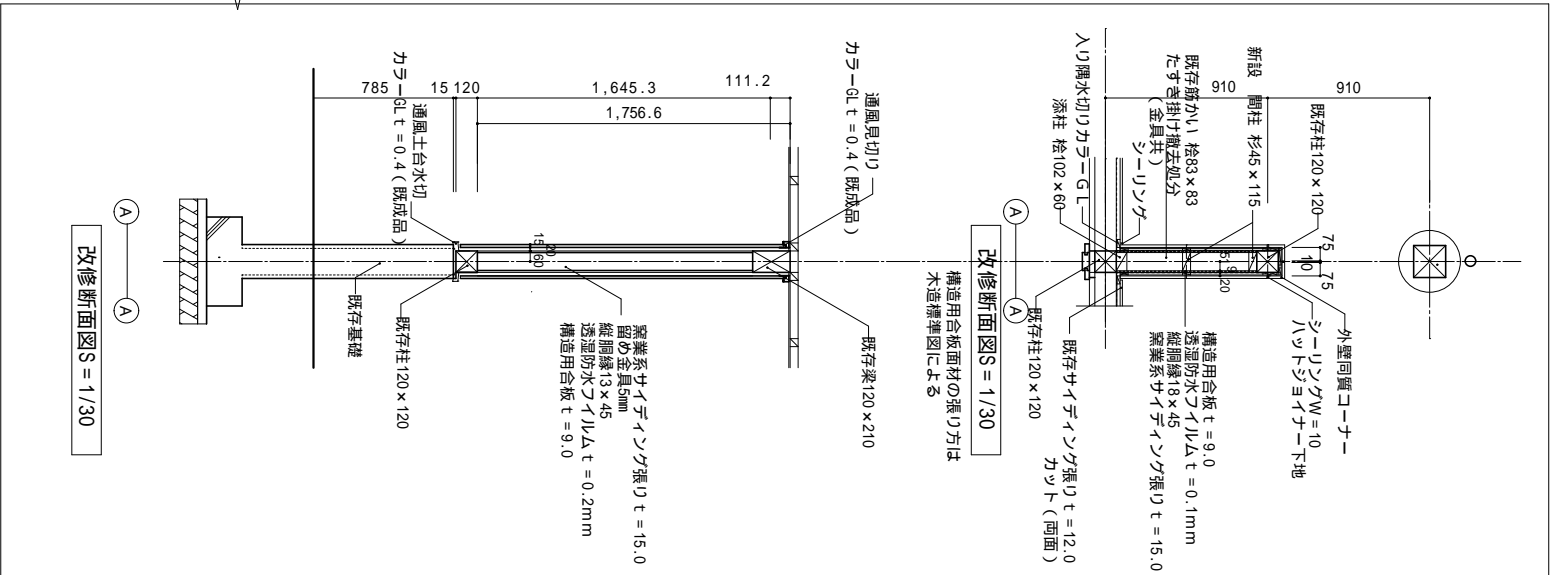
工事名称 志摩パークゴルフ場管理棟空調機器等改修工事設計図	立面図 S=1/100	設計	一般建築士 登録 343711号 箕浦 成図	一般建築士 登録 73286号 箕浦 眞 司	一般建築士事務所 箕浦 設計 三重県志摩郡阿見町鵜方 1229-6 電話 0593-43-0550	図面番号 A—04
		訂正				



	柱	桧	180 × 180	柱	桧	240	柱	桧	120 × 120
	間柱	杉	36 × 120						
	ケラスウ・ル		100mm	20kg					
	すじかい	杉	45 × 90	たすき掛			Z 金物		
	すじかい	杉	45 × 90				Z 金物		
	すじかい	杉	90 × 90	たすき掛			Z 金物	ボルト締め	
	室名札								
	敷居・くつすりはFL+3mm以内とする。								
	消火器ABC10型								

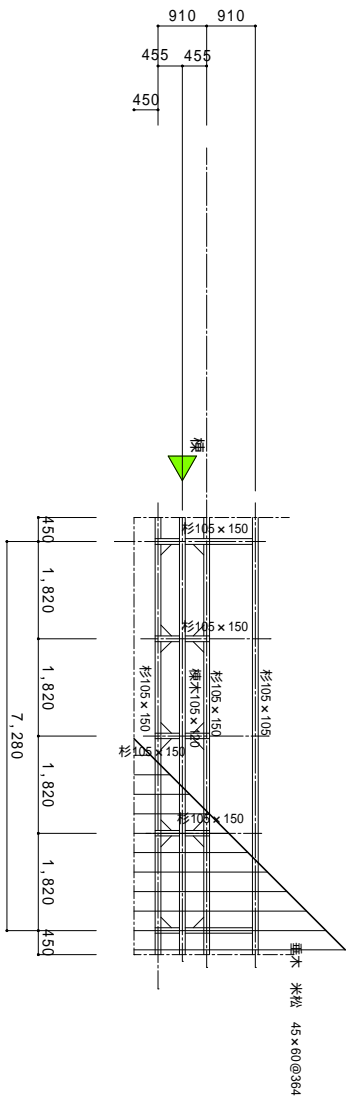


改修部詳細図 S = 1/30  
既存矩計詳細図 S = 1/30

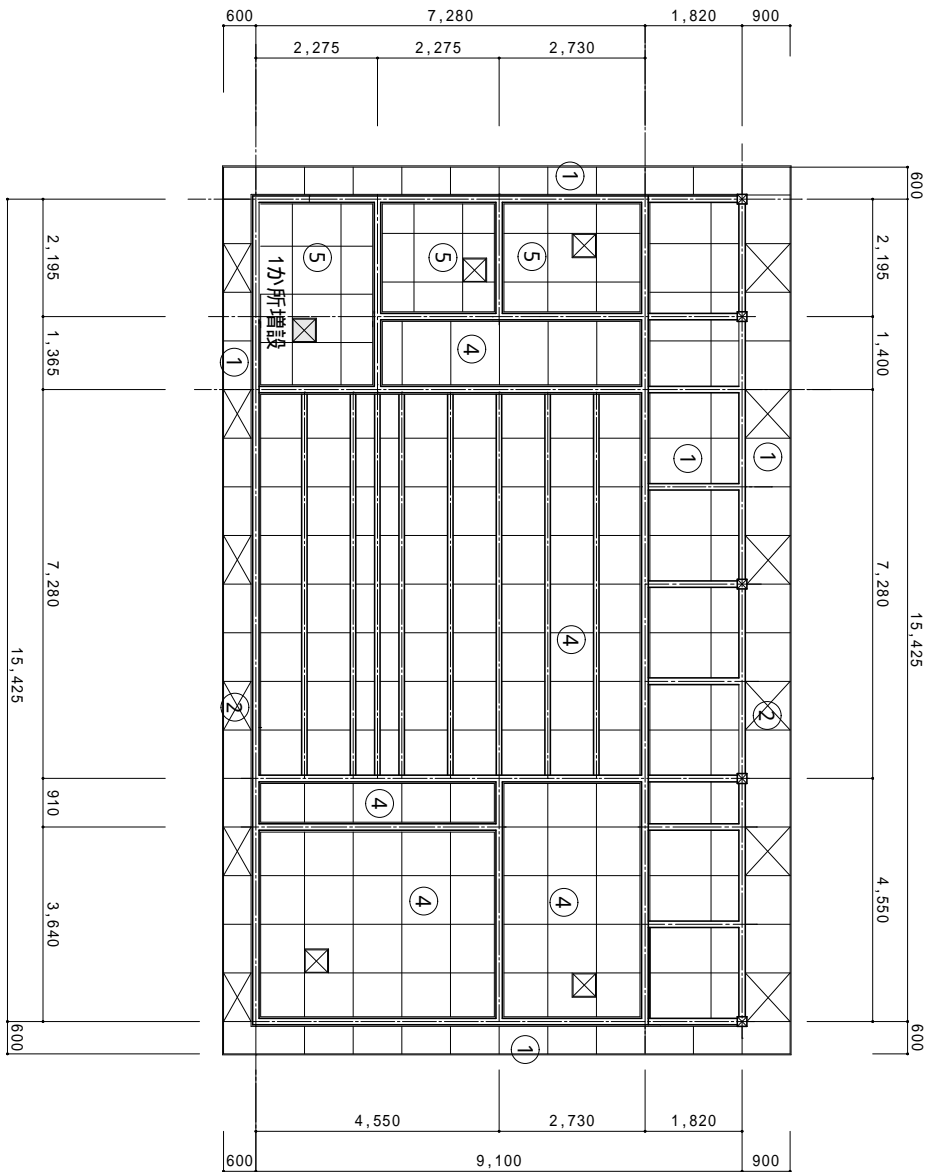
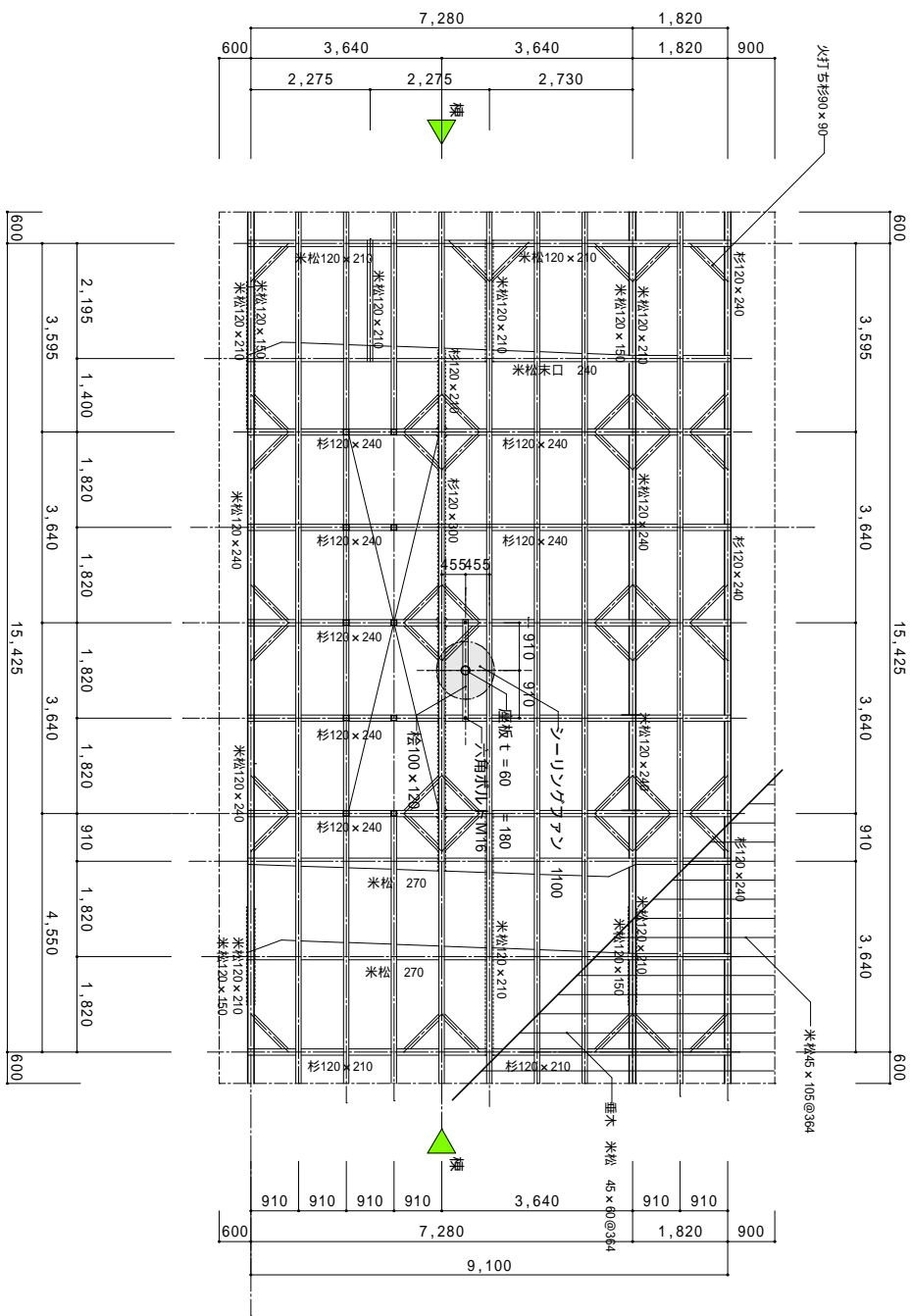




榿木	杉	105 × 120
母屋	杉	105 × 105
垂木	米松	45 × 60・45 × 100 @ 364
火打ち	杉	90 × 90

[illegible]

## 凡例



小屋伏図 S=1/100

シーリングファン取付位置図

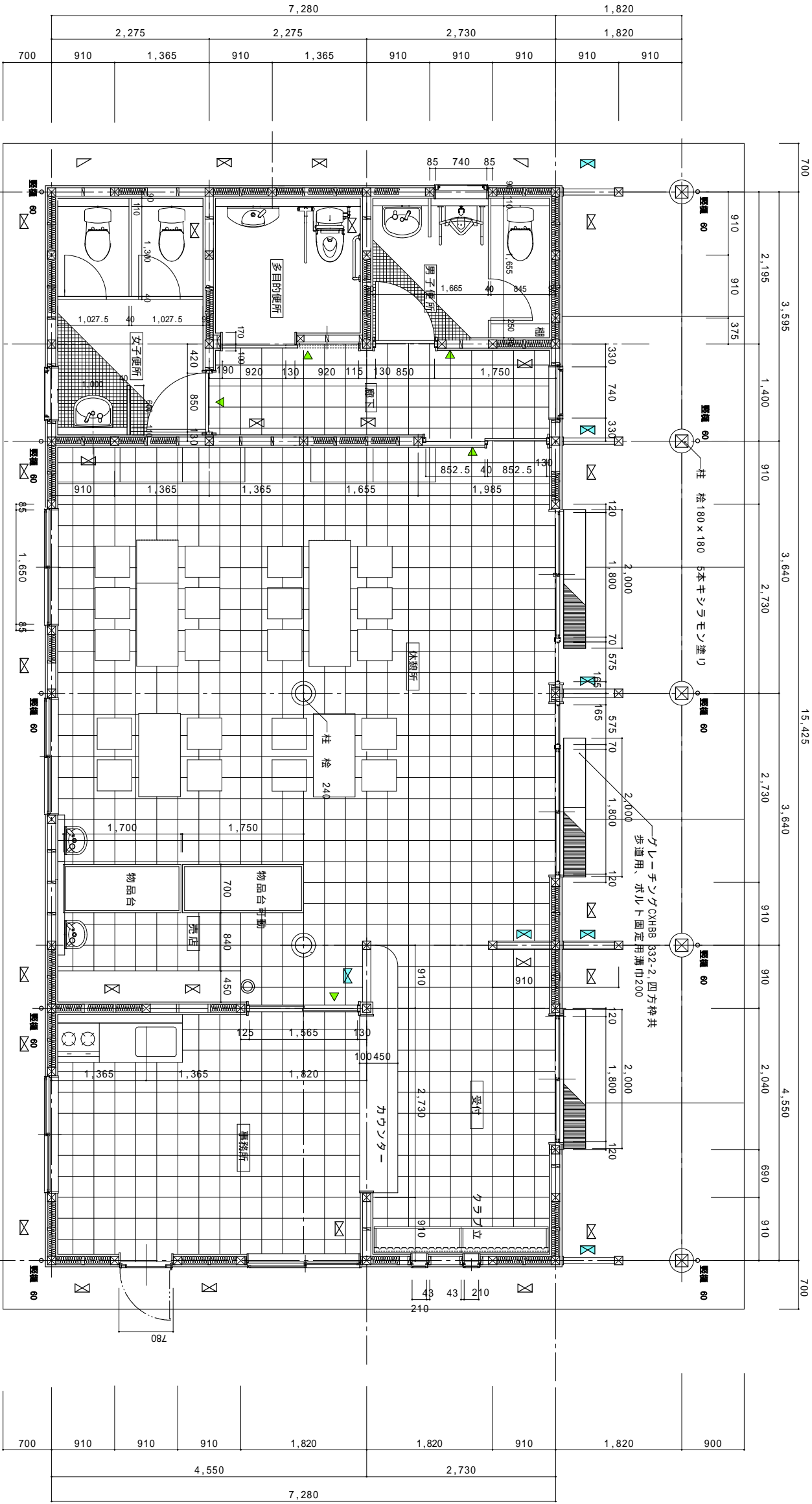
天井伏図  $S = 1/100$ 

工事名称 志摩パークゴルフ場管理棟空調機器等改修 工事設計図	小屋伏図 S=1/100		天井伏図 S = 1/100		図面番号 A — 07
	シーリングファン取付位置図		設計		
			担当		
			一級建築士 登録 343711号 箕浦 成 図		
			一級建築士 登録 73236号 箕浦 眞 司		

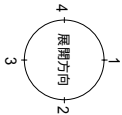
木造標準図（在来軸組工法）（3）

10.大壁造における構造用面材の張り方	11.真壁造における構造用面材の張り方	12.通し柱	13.床水平構面の仕様	14.勾配屋根水平構面の仕様	15.屋根・小屋組の耐風対策
<div>10.大壁造における構造用面材の張り方</div> <div>11.真壁造における構造用面材の張り方</div>	<div>11.真壁造における構造用面材の張り方</div> <div>12.通し柱</div>	<div>12.通し柱</div> <div>13.床水平構面の仕様</div>	<div>13.床水平構面の仕様</div> <div>14.勾配屋根水平構面の仕様</div>	<div>14.勾配屋根水平構面の仕様</div> <div>15.屋根・小屋組の耐風対策</div>	<div>15.屋根・小屋組の耐風対策</div>
<div>16.防風防蟻処理</div>					





# 参考図



平面図 S=1/50 7.28 × 15.425 = 112.29㎡ (33.97坪)

柱 桧 180×180 柱 桧 240 柱 桧 120×120
間柱 杉 36×120
ガラスウール 100mm 20kg
すじかい 杉 45×90 たすき掛 Z金物
すじかい 杉 45×90 Z金物
すじかい 杉 90×90 たすき掛 Z金物 ボルト締め
室名札
敷居・くつすじはFL+3mm以内とする。
消火器ABC10型

工事名称 志摩パークゴルフ場管理棟空調機器等改修工事設計図

現況 平面図 S=1/50 参考図

設計 一級建築士 登録 343711号 実浦 成図

一級建築士 登録 73286号 實 浦 眞 司

一級建築士事務所 實 浦 眞 司 三重県志摩郡阿児町織方 1229-6 電話 0599-43-0550

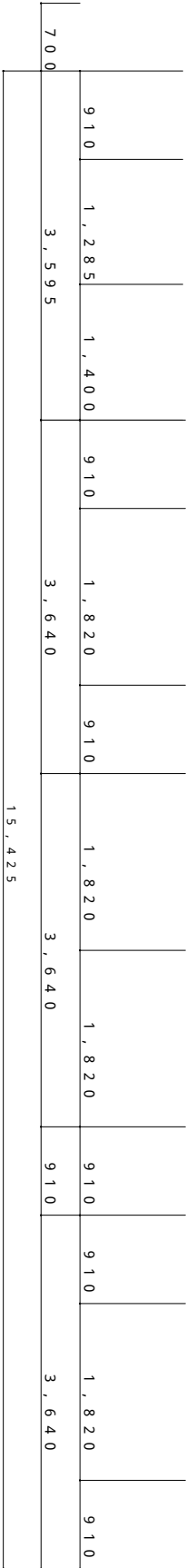
图 效 具 器 明 照

[illegible]

凡 例				
記 号	名 称	記 号	名 称	
	電 灯 盤		人 感 セ ン サ ー	親機
	動 力 盤		人 感 セ ン サ ー	子機
	L E D 灯		人 感 セ ン サ ー	換気扇連動型 子機
	高 天 井 用 器 具		人 感 セ ン サ ー	1 連
	ダ ウ ン ラ イ ト		セ ン サ ー 用 切 替 ス イ ッ チ	2 連
	フ ラ ケ ッ ト		セ ン サ ー 用 切 替 ス イ ッ チ	
	ス ボ ッ ト ラ イ ト			
	換 気 扇			
	ス イ ッ チ	片切		
	バ イ ロ ッ ト ラ ン プ 付			

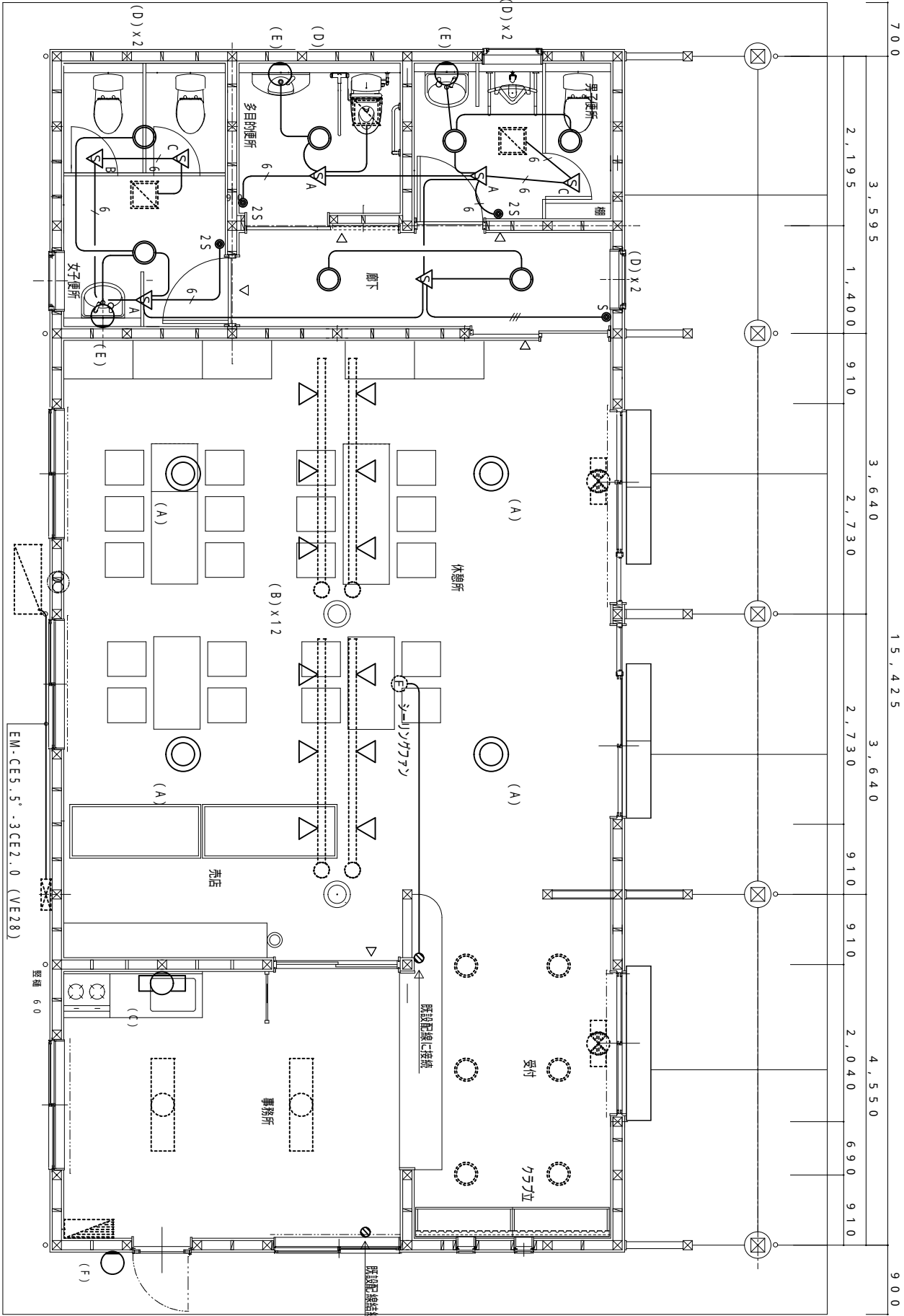
(A)	LED高天井器具 広角タイプ 落下防止カバー付 10,800lm 5000K 調光	(B)	LED電球付属スボットライト ライティングツール用 420lm 2700K
(C)	LED流し元灯 930lm 5000K	(D)	LEDタウライト 940lm 5000K 垂れ穴 175
(E)	LEDブラケット 365lm 2700K	(F)	LEDブラケット 860lm 5000K 防湿・防雨

工事名称 志摩パークゴルフ場管理棟空調機器等改修 工事設計図	特記仕様書 凡例 照明器具図	図面	一級建築士 登録 73286号	一級建築士事務所 箕浦設計 図面番号 E-1
		訂正		
		一級建築士 登録 343711号 箕浦 成図		



— / —	VVF 1.6-2C
— // —	VVF 1.6-3C

実線は照明器具、配線の撤去を示す。



—	EM-EEF1.6-2C
— <del>—</del>	EM-EEF1.6-3C
— <del>—</del> <sub>6</sub>	EM-EEF1.6-3Cx2

点線は既設再使用とする。

工事名称 志摩パークゴルフ場管理棟空調機器等改修工事設計図	電灯・動力設備図 S = 1 / 5 0	設計 訂正	担当 一級建築士 登録 343711号 箕浦 成図	一級建築士 登録 73286号 箕浦 眞司	一級建築士事務所 箕浦 設計 三重県志摩郡阿児町織方 1229-6 電話 0599-43-0550	図面番号 E — 3

機械設備工事特記仕様					( 印を付けたものを適用する。 )
建築概要					
工事名称		志摩パークゴルフ場管理棟設備改修工事			
工事場所		三重県志摩郡阿見町国府地内			
建物名称	構造	階数	延面積 (㎡)	備考	
パークゴルフ場管理棟	木造	平屋建	112.30		

給水設備	<ul style="list-style-type: none"> <li>・ 水道直結式</li> <li>・ 高架水槽式</li> <li>・ 圧送方式</li> </ul>
給水方式	<ul style="list-style-type: none"> <li>・ ライニング鋼管 一般 (・VA・VB・VD・PA・PB・PD)</li> </ul>
配管材料	<ul style="list-style-type: none"> <li>・ ライニング鋼管 土中 (・VD・PD)</li> <li>・ 塩化ビニル管 土中 (・HI・VP・ホリ管)</li> <li>直結部分</li> <li>水道業者指定品</li> <li>その他の部分</li> </ul>
弁類	<ul style="list-style-type: none"> <li>・ 貸与品</li> <li>・ 買取り (私設)</li> </ul>
量水器	<ul style="list-style-type: none"> <li>・ 要 (・別途工事)</li> <li>・ 不要</li> </ul>
引込加入、市納金等	
排水設備	

配管設備					
配管方式・材料	冷媒配管	冷水水管	冷却水管	温水管	
● ● 配管材料	● 冷媒管 ● 冷媒用銅管 ○ ● 冷媒用披覆銅管	● 冷水水管 ● 配管用炭素鋼銅管（白） ● 耐熱性硬質塩化ビニル銅管	● 冷却水管 ● 配管用炭素鋼銅管（白） ● 耐熱性硬質塩化ビニル銅管	● 温水管 ● 配管用炭素鋼銅管（白） ● 配管用炭素鋼銅管（黒）	
	● ドレン管 ● 配管用炭素鋼銅管（白） ○ ● 塩化ビニル管（VP）	● 油管 ● 配管用炭素鋼銅管（黒）	● 外圍塩化ビニル銅管（黒）		
	● 蒸氣管 ● 配管用炭素鋼銅管（黒）				
・ 弁類	JIS10kg/cm <sup>2</sup> ・ JIS5kg/cm <sup>2</sup>				

一般事項	・日本建築家協会編「建築設備工事共通仕様書」最新年度版 ・空気調和・衛生工学会規格「空気調和・衛生設備工事標準仕様書」最新年度版 ○国土交通省官庁庁営繕部監修「機械設備工事共通仕様書」平成28年度版
優先順位	1. 現場説明事項、質疑応答書 2. 本特記仕様書 3. 設計図書 4. 工事共通仕様書
申請手続	工事に伴う関係官公署、カス会社への諸手続きは請負者がこれを代行し、必要経費も本工事に含むものとする。
疑義変更	設計図書の誤記、記載漏れ、又図面上納まり不明な事に起因する問題点、質疑はその都度監査員と協議する事。
完成図書	設計図書に明記なくとも、外觀上、機能上又は法規上当然必要と認められる物については本工事に含む。
取扱い基準	工事完成の上は各種の試験、検査を受け許可書証、成績表、工事写真、日報、材料検収簿、完成写真、竣工図取扱説明書等とりまとめ提出すること。
	日本建築セクター編「建築設備附属設計・施工指針」によること。

排水方式	屋内・分流方式 屋外・分流方式 雨水・分流方式	含流方式 合流方式
配管材料	屋内汚水管 ・メカニカル形排水鋼鉄管 ・硬質塩化ビニル管(VP) ・配管用炭素鋼管(白) ・硬質塩化ビニル管(VP) ・耐火被覆ピニル管 ・通気管 ・配管用炭素鋼管(白) ・屋外排水管 ・硬質塩化ビニル管(VP) ・公団形(B種)	排水用塩化ビニル管(MD継手) ・耐火被覆ピニル管 ・排水用塩化ビニル管(MD継手) ・耐火被覆ピニル管 ・硬質塩化ビニル管(VP)・耐火被覆ピニル管(外圧置、2種・1種) ・硬質塩化ビニル管(VU) ・小口径 ・ピニル管
衛生器具設備	大便器洗浄方式 ・水栓 その他	PV(節水形・低圧式) ・流通タンク ・節水コック(泡米式は除く) ・洗濯コック ・和風便器が防火区画を貫通する場合は耐火カバーを設ける
給湯設備		

ダクト設備	<ul style="list-style-type: none"> <li>・低速風道</li> <li>・高速風道</li> </ul>
風道材質	<ul style="list-style-type: none"> <li>・亜鉛鉄板</li> <li>・ステンレス板</li> <li>・ガラスウルトラクト</li> <li>・消音フリキ</li> </ul>
吹出口・吸込口	<ul style="list-style-type: none"> <li>・アルミニウム製</li> <li>・鋼板製（指定色焼付塗装）</li> </ul>
その他	
換気設備	
換気方式	<ul style="list-style-type: none"> <li>・集中換気</li> <li>・個別換気</li> </ul>
風道	<ul style="list-style-type: none"> <li>・低速風道</li> <li>・高速風道</li> </ul>
風道材質	<ul style="list-style-type: none"> <li>・亜鉛鉄板</li> <li>・塩化ビニル管</li> <li>・スベラルダクト</li> <li>・ステンレス板</li> </ul>
吹出口・吸込口	<ul style="list-style-type: none"> <li>・ダクトの当該項目による。</li> </ul>
耐火被覆	<ul style="list-style-type: none"> <li>・湯沸室排気ダクトについては法規に準じた耐火被覆を行う。</li> </ul>
その他	<ul style="list-style-type: none"> <li>・外気取り入れ外は断熱のこと</li> </ul>
排煙設備	
風道材質	<ul style="list-style-type: none"> <li>・亜鉛鉄板</li> <li>・普通鋼板（板厚1.6mm）</li> </ul>
排煙口形式	<ul style="list-style-type: none"> <li>・天井取付（・スリット形・スイング形）</li> <li>・壁取付（・スリット形・スイング形）</li> </ul>
排煙口開放装置	<ul style="list-style-type: none"> <li>・手動</li> <li>・自動及び遠隔操作可能なもの</li> </ul>

特記事項

- ・地中埋設の給水、ガス、消火管等は埋設表示杭、埋設シートを布設する。
- ・防火区画貫通部部分は、日本建築センターの性能評定を受けた工法に適合する材料を使用すること。
- ・排水管を除く管の埋設深さは、一般敷地300mm以上、車道道路部600mm以上とする。
- ・既設コンクリート床、壁などの配管貫通部の穴明けは、原則としてダイヤモンドカッターによる。

給湯方式	配管材料	ガス設備
・中央式・ボイラー ・局所式・ガス給湯器	・温水機 ・瞬間湯沸器 ・電気温水器	・中央式・ボイラー ・局所式・ガス給湯器
・銅管（・M・L） ・耐熱性硬質塩化ビニル管 ・内外面耐熱性硬質塩化ビニル管	・軟質銅管（・M・L） ・ステンレス鋼管 ・配管用炭素鋼管（黒） ・耐熱性塩化ビニル管	・銅管（・M・L） ・耐熱性硬質塩化ビニル管 ・内外面耐熱性硬質塩化ビニル管

・ 復帰方法	・ 遠隔形	・ 手元型
自動制御設備		
・ 制御方式	・ 電子	・ 電気
・ その他		・ 空気

<p>○仕間配管は土間底に吊り下げるなど埋込配管を保持するようにする。</p>	
<p>○屋外露出及び多湿箇所（トレンチヒット等）の配管架台は、SUS又はSS溶融亜鉛メッキ仕上げとする。</p>	
共通事項	
保温工事	<p>・保温仕様書による。</p>
<p>○下表による。（但しダクト、機器、煙道は共通仕様書による）</p>	<p>・共通仕様書による。</p>

・配管材料	・液化石油ガス（発熱量 12,000kcal/kg）	・ビニル被覆銅管（地中埋設部）
・ボンプ	・都市ガスの場合、供給事業者の仕様による。	
・メーター	・別添、本工事、ボンプ（10kg・20kg・50kg）本数（本）	
・ガス漏れ検知警報器	・転倒防止鎖等（本工事）	
	・貸与品・買取品	
	・本工事・別添工事	・一般形・自動遮断弁付
消火設備		

分 類		資 材 名	指 定 ヲ 力 一	
管 売 つ フ ボ ソ フ 類	継手 共 青銅弁・青銅弁 ボソフ類	水マ・ウ表示品 J I S マ・ウ表示品 評価事業名簿による	W S P 規格品	H A S S 表示品 J I S マ・ウ表示品 他規格品

屋内露出	クラスワール保温筒	部巾五上リ
屋外露出多湿箇所	クラスワール保温筒	着色鉄板仕上げ
天井・ＰＳ内	クラスワール保温筒	電引金網仕上げ
床下・暗梁内	クラスワール保温筒	防が保布（アスファルトライナー）

●保温材の厚さ ・共通仕様による。 ・下表による（燃熱、煙出し共通仕様による）

給排水管，給湯管，温水管，ヒルン管，80A以下	2.0mm	冷水管，冷温水管，25A以下	3.0mm
消火管（但し図示に特記ある場合のみ）	100～150A 25mm	32～200A	40mm

●冷媒配管の露出部は化粧ケース仕上げとする。

・消火設備の種類別	・屋内消火栓	・屋外消火栓	・スプリンクラー消火	・泡消火	・消火器
・配管材料	・移動粉末消火	・フード消火	・連結送水管	・連結散水管	
	・鋼管（JISG3452	・JISG3454	・塩ビ外面被覆鋼管（VF）		
ろ過設備					
・方式	・砂	・フイルター			
・制御	・全自動	・手動			
・配管材料	・配管用炭素鋼管（白）	・耐熱性塩化ビニル管	・耐熱性塩化ビニル管		
浄化槽設備					
・方式	・単独	・合併	（算定人員	人）	処理水量
・材質	・FRP製	・コンクリート既成管	・RC躯体		立米/日）

水槽	F R P 製 鉄バネル	積水グラント 積水アラント アラントン アラント化成 アラントン アラント化成 アラントン アラント化成 アラントン	日立化成 アラントン 三菱樹脂
樹	樹精 (小口径)	アラント化成 アラントン アラント化成 アラントン アラント化成 アラントン	日立化成 アラントン 三菱樹脂
鉄製製品	排水金物 鉄製鉄蓋	オオタケ カネソウ (マツホール、井村蓋)	中部 南濃 福西 ホクキヤスト
空調機	パツケーシエアコン	ヤマハ工業 東芝 三菱電機	
制気口	W S、H S	空研工業 トーキン、	
送風機	天井扇	三菱電機、松下電工、	

工 事 種 別	屋 外	屋 内		空 調 設 備	屋 外	屋 内	
給排水衛生設備							
・ 給 水 設 備				・ 機 器 設 備	○	○	
・ 排 水 設 備				・ 配 管 設 備	○	○	
・ 衛生器具設備				・ タブレット設備			

備 考	設 備	機 器 設 備

[illegible]

・ 照 明 設 備			・ 探 災 設 備				
・ 力 入 設 備			・ 排 煙 設 備				
・ 消 火 設 備			・ 自動制御設備				
・ 乙 過 設 備							
・ 浄化槽設備							

・設計空気条件 (指示値を基礎設備 建築設備設計基準による)	・外 気	夏季	%	冬季	%
	・室 内	夏季	%	冬季	%
	・一般系統の湿度は成行きとする。				
・熱源機器	・冷水水発生機	・チラー（	・空冷 H P	・空 冷	・水冷 H P
	・温水ボイラー	・氷蓄熱			・水冷
・放熱器	・空冷 H P / パッケージ	・ガス H P / パッケージ	・FCU	・AHU	・氷蓄熱 H P

名称 志摩パークゴルフ場管理棟空調機器等改修工事設計図	特記仕様書	図面1	一級建築士 登録 73286号 一級建築士 登録 34371号 箕浦 成図	一級建築士 登録 73286号 箕浦 眞 司	一級建築士事務所 箕浦 設計 三重県志摩郡阿見町鵜方 1229-6 電話 0599-43-0550	図面
		訂正				

空調機器表

[illegible]

冷房能力及び暖房能力は J I S 条件による。

室外機・室内機間の 2 次側配線は冷媒管と抱き合わせの上本工事とする。

外部配管カバーは樹脂製（既存撤去処分）とし堅固に固定する。金具はステンレス（S U S 304）する。

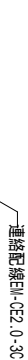
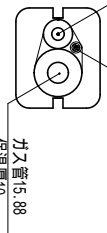
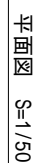
注記

表	器	機	氣	換
---	---	---	---	---

[illegible]

工事名称 志摩パークゴルフ場管理棟空調機器等改修工事設計図	空調機器表		換気計算書	設計	一級建築士登録 343711号	一級建築士登録 73286号	一級建築士事務所 箕浦設計 三重県志摩郡阿見町勘方 1229-6 電話 0599-43-0550	図面番号 M — 02
				訂正				
	換気機器表				一級建築士登録 箕浦眞司			





	液 管	力 入 管
①	6.4	9.5
②	6.4	12.7
③	9.5	15.9
④	9.5	19.1

