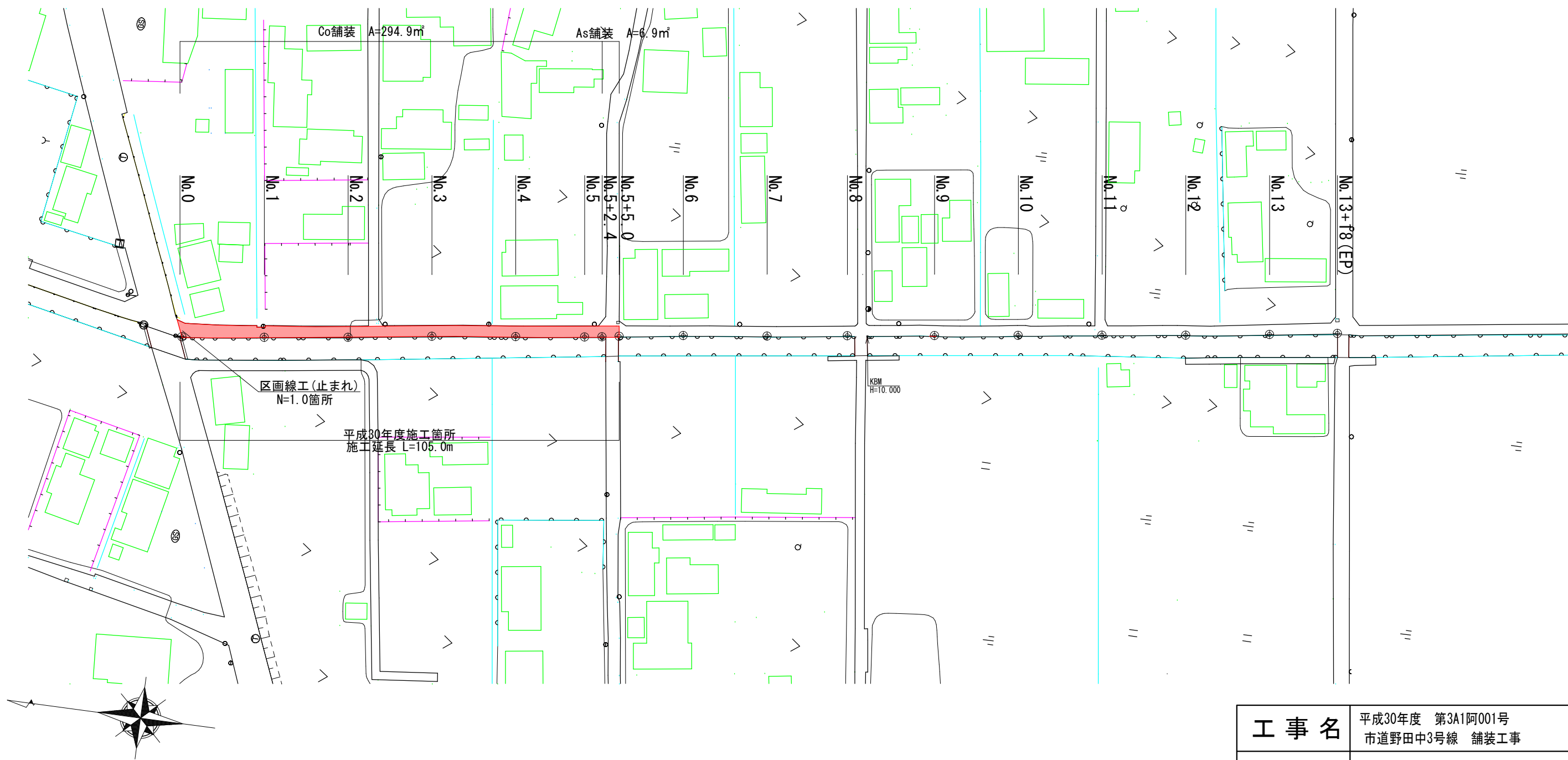
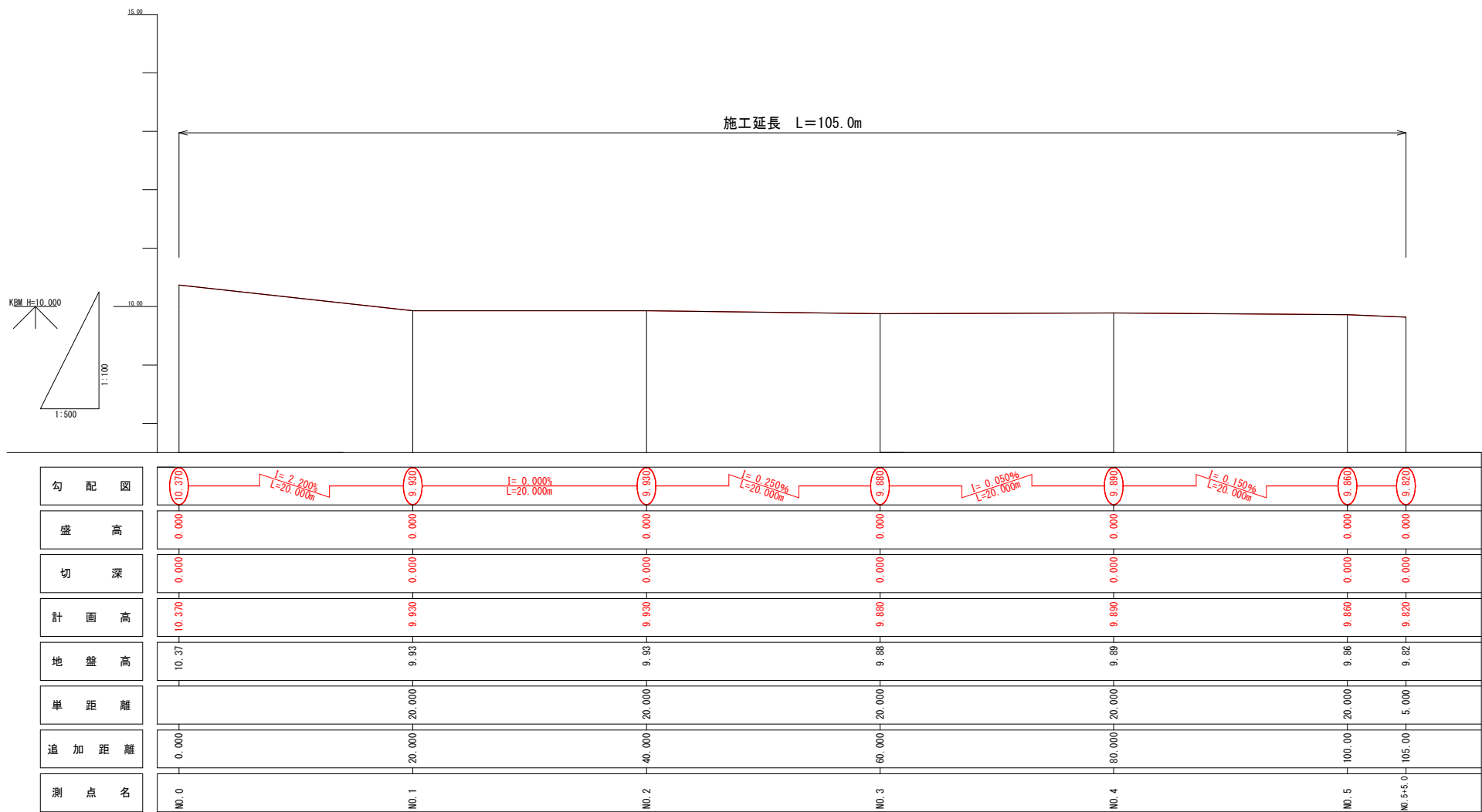


平面図 S=1:1000



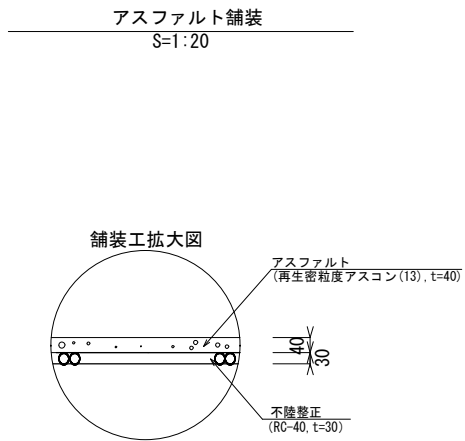
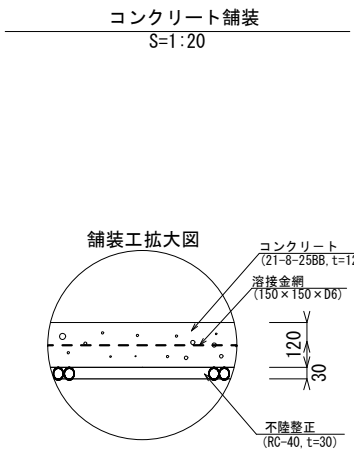
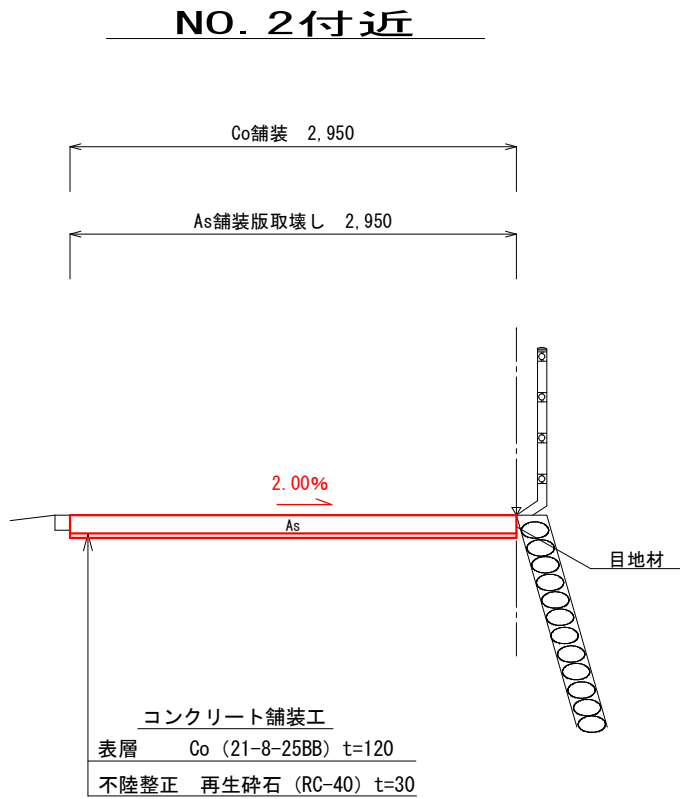
工 事 名		平成30年度 第3A1阿001号 市道野田中3号線 舗装工事		
工事場所		志摩市 阿児町 国府 地内		
名 称	平 面 図			
縮 尺	図 示	設計年月日		
工 種		設 計 者		
志 摩 市		図 面 番 号	1/5	

縦断図



工 事 名		平成30年度 第3A1阿001号 市道野田中3号線 舗装工事		
工事場所		志摩市 阿児町 国府 地内		
名 称	縦 断 図			
縮 尺	図 示	設計年月日		
工 種		設 計 者		
志 摩 市		図 面 番 号	2/5	

標準断面図 S=1:50



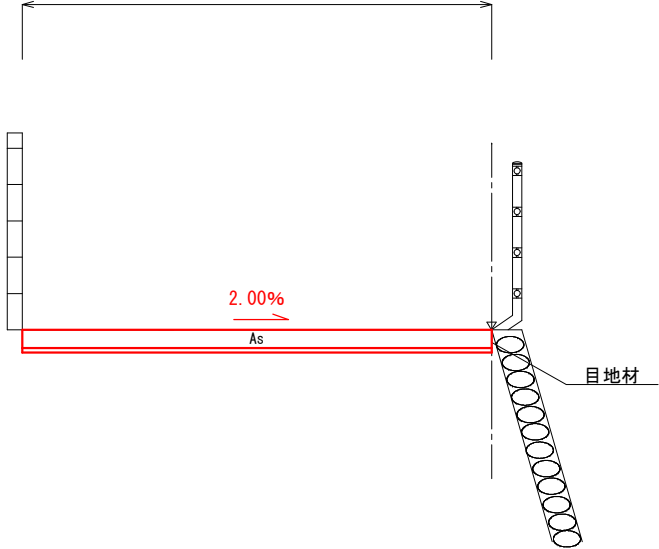
工 事 名		平成30年度 第3A1阿001号 市道野田中3号線 舗装工事		
工事場所		志摩市 阿児町 国府 地内		
名 称	標準断面図			
縮 尺	図 示	設計年月日		
工 種		設 計 者		
志 摩 市		図 面 番 号	3/5	

横断図 S=1:50

NO. 1

GH=9. 93
FH=9. 930

3,100

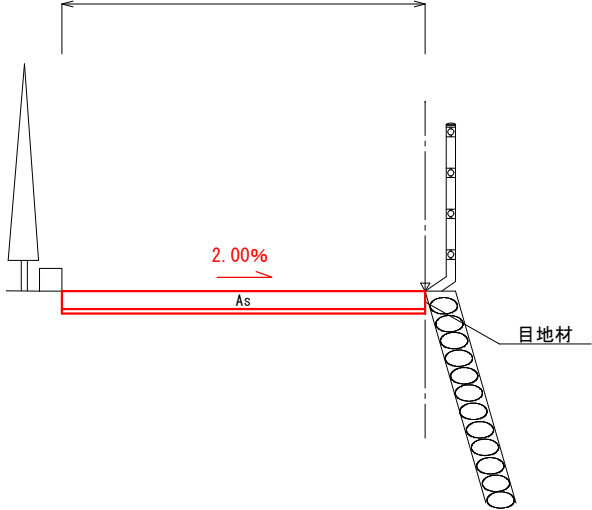


掘削	0.34
床掘	—
盛土	—
埋戻し	—
As取壊し	3.10

NO. 3

GH=9. 88
FH=9. 880

2,400

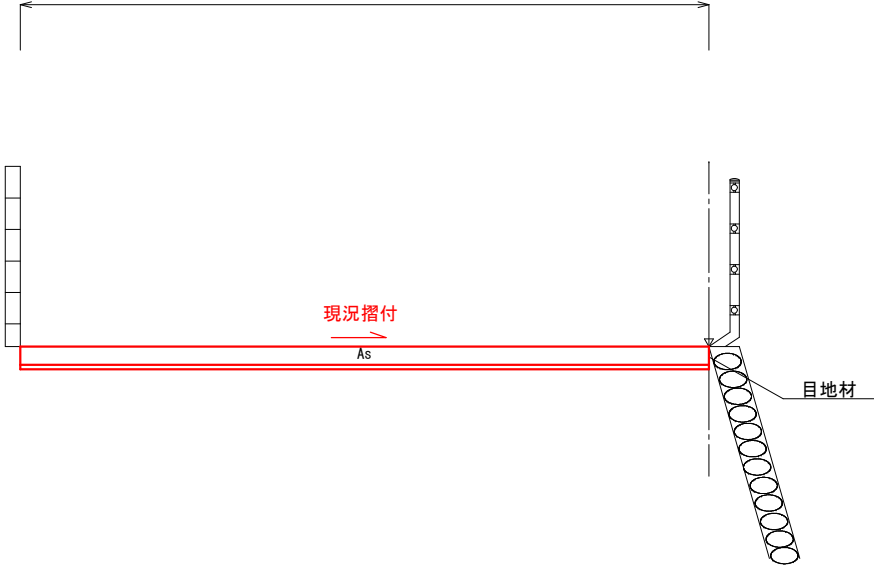


掘削	0.26
床掘	—
盛土	—
埋戻し	—
As取壊し	2.40

NO. 0

GH=10. 37
FH=10. 370

4,550

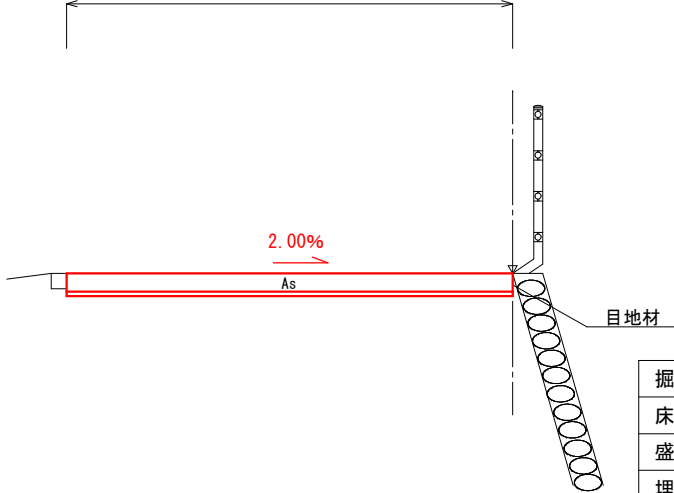


掘削	0.50
床掘	—
盛土	—
埋戻し	—
As取壊し	4.55

NO. 2

GH=9. 93
FH=9. 930

2,950



掘削	0.32
床掘	—
盛土	—
埋戻し	—
As取壊し	2.95

工事名

平成30年度 第3A1阿001号
市道野田中3号線 舗装工事

工事場所

志摩市 阿児町 国府 地内

名称

横断図(1)

縮尺

図示

設計年月日

工種

設計者

志摩市

図面
番号

4/5

横断図 S=1:50

NO. 5

GH=9.86
FH=9.860

2,580

2.00%

As

目地材

掘削	0.28
床掘	—
盛土	—
埋戻し	—
As取壊し	2.58

NO. 4

GH=9.89
FH=9.890

2,900

2.00%

As

目地材

掘削	0.32
床掘	—
盛土	—
埋戻し	—
As取壊し	2.90

NO. 5+5.0

GH=9.82
FH=9.820

2,750

現況摺付

As

目地材

掘削	0.08
床掘	—
盛土	—
埋戻し	—
As取壊し	2.75

工事名

平成30年度 第3A1阿001号
市道野田中3号線 舗装工事

工事場所

志摩市 阿児町 国府 地内

名称

横断図(2)

縮尺

図示

設計年月日

工種

設計者

志摩市

図番
面号

5/5