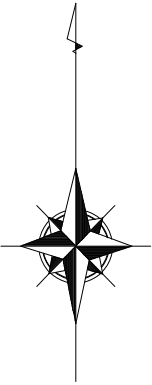
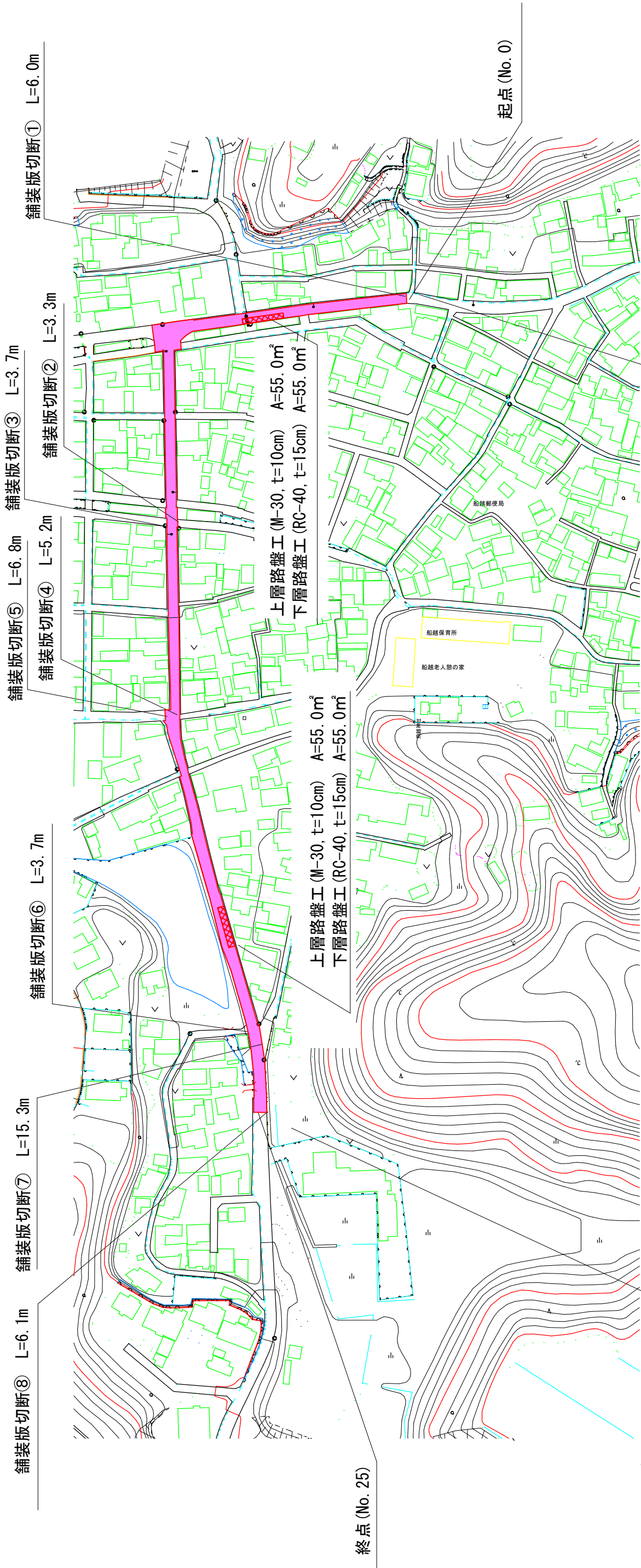


平面図 S=1:2000



市道船越本線

工事名	平成30年度 第3A1大002号 主要幹線市道 舗装工事 (その2)		
工事場所	志摩市 大王町	船越・志摩町	地内
名称	平面図		
	縮尺	図示	設計年月日
	工種		設計者
志摩市	図面番号		1/5

アスファルト舗装工 施工延長 L=500.0m

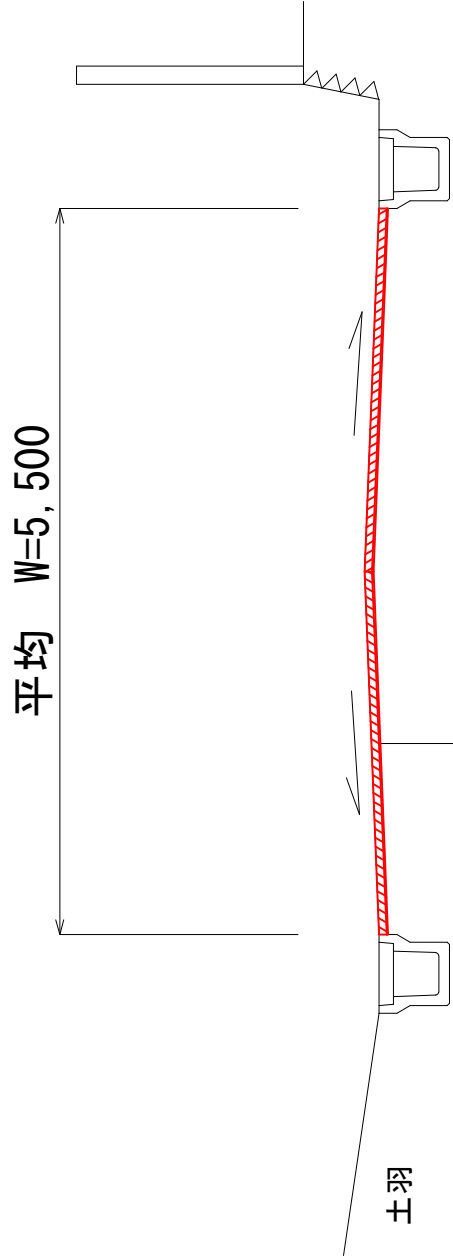
表層工 A=2750.0㎡ 不陸整正工 A=2640.0㎡

区画線工 施工延長 L=500.0m

白色・実線・15cm L= 900.0m 白色・実線・30cm L= 12.2m
白色・実線・45cm L= 45.0m 黄色・実線・15cm L= 9.0m
白色・実線・記号(15cm換算) L= 148.1m

標準断面図

S=1:50



アスファルト舗装工

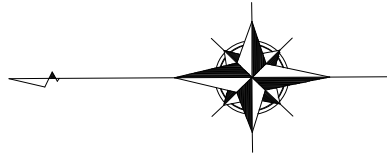
表層工 再生密粒度アスコン(13), t=5cm

不陸整正工 補足材有(M-30), t=1cm

※縦横断面勾配については既存構造物の高さを考慮し、
工事着手前に測量の上、監督職員と協議すること。

市道船越本線

工 事 名		平成30年度 第3A1大002号 主要幹線市道 舗装工事(その2)		
工事場所		志摩市 大王町 船越・志摩町 地内		
名 称		標準断面図		
縮 尺	図 示	設計年月日		
工 種		設 計 者		
志 摩 市		図 面 番 号		2 / 5



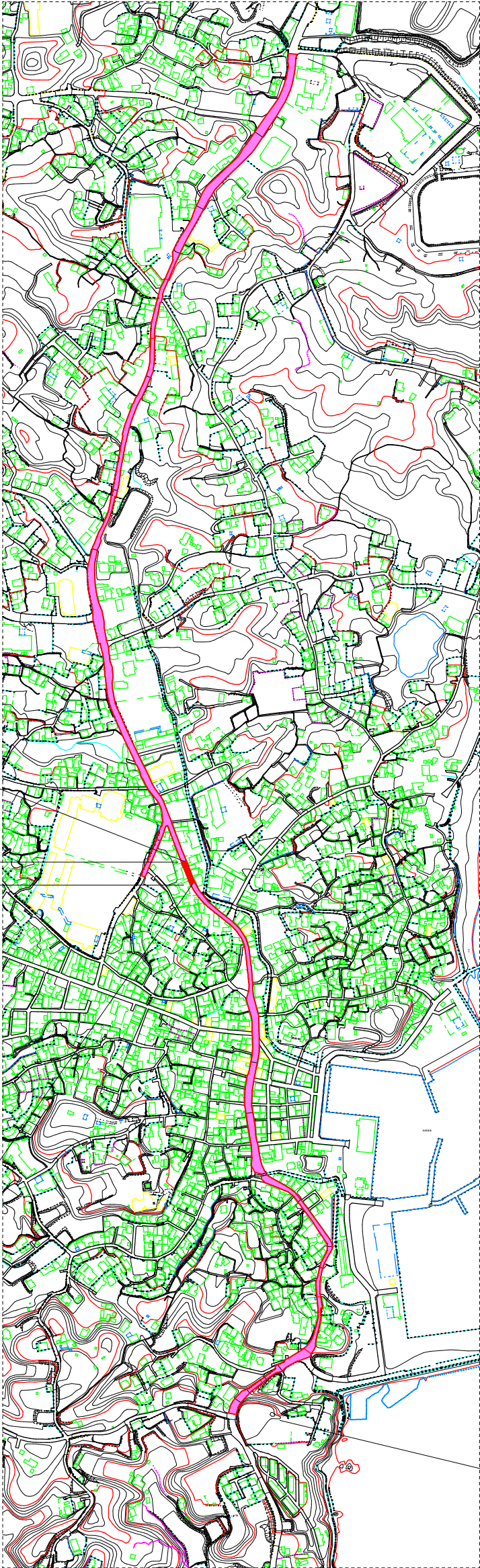
平面図 S=1:8000

アスファルト舗装工

施工延長 L=36.0m, 舗装面積 A=239.4㎡

舗装版切断 L=6.8m

舗装版切断 L=6.2m



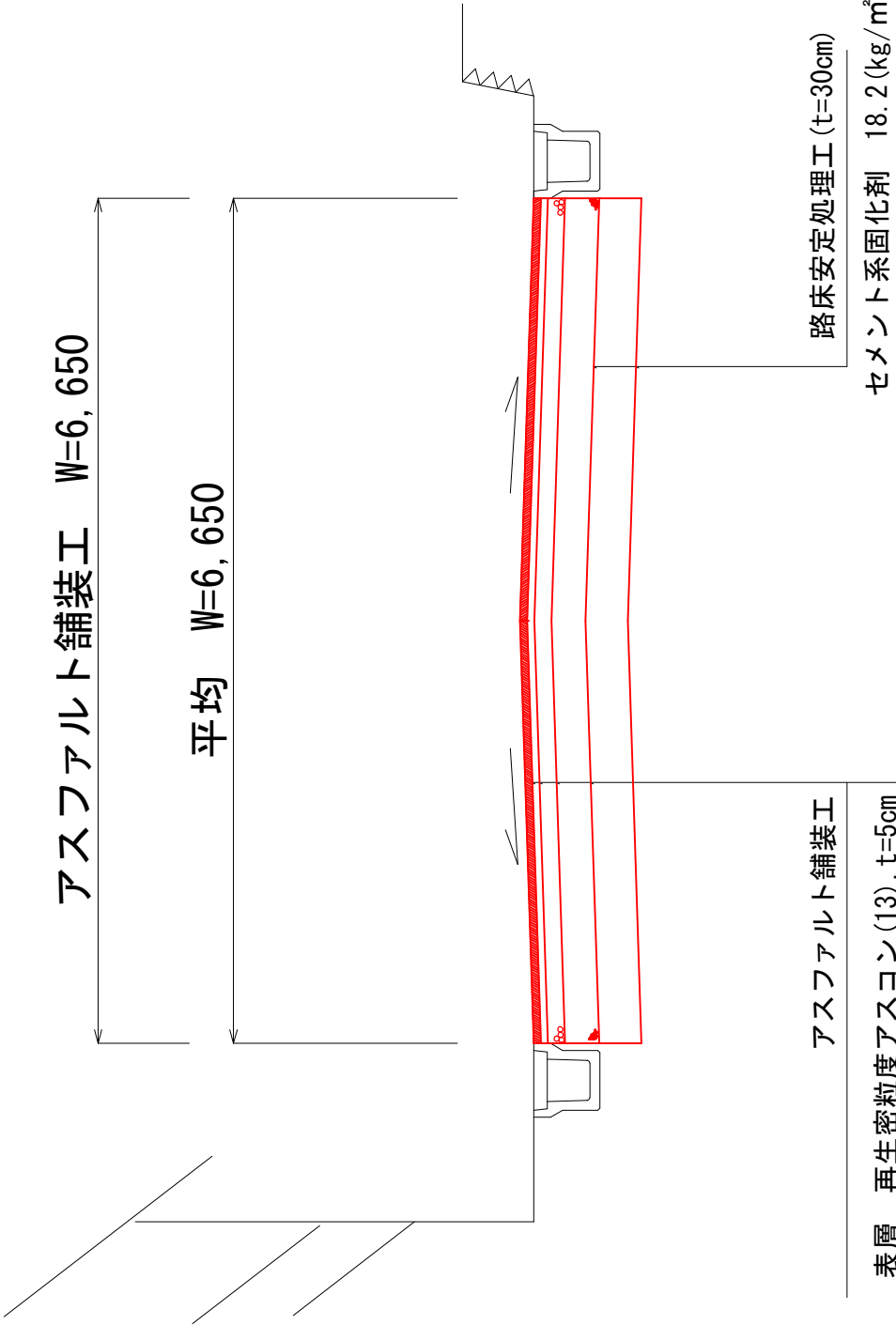
施工延長 L=2,500.0m

- 白色・実線・15cm
白色・破線・15cm
白色・実線・記号(15cm換算)
白色・実線・30cm
白色・破線・30cm
白色・実線・45cm
白色・ゼブラ・45cm
黄色・実線・15cm
黄色・実線・記号(15cm換算)
- L=5,050.0m
L=375.0m
L=352.5m
L=45.9m
L=24.0m
L=249.0m
L=33.6m
L=51.0m
L=59.4m

市道片田御座線(1号箇所)

工 事 名		平成30年度 第3A1大002号 主要幹線市道 舗装工事(その2)		
工事場所		志摩市 大王町 船越・志摩町 地内		
名 称		平 面 図		
縮 尺	図 示	設計年月日		
工 種		設 計 者		
志 摩 市		図 面 番 号		3/5

標準断面図 S=1:50

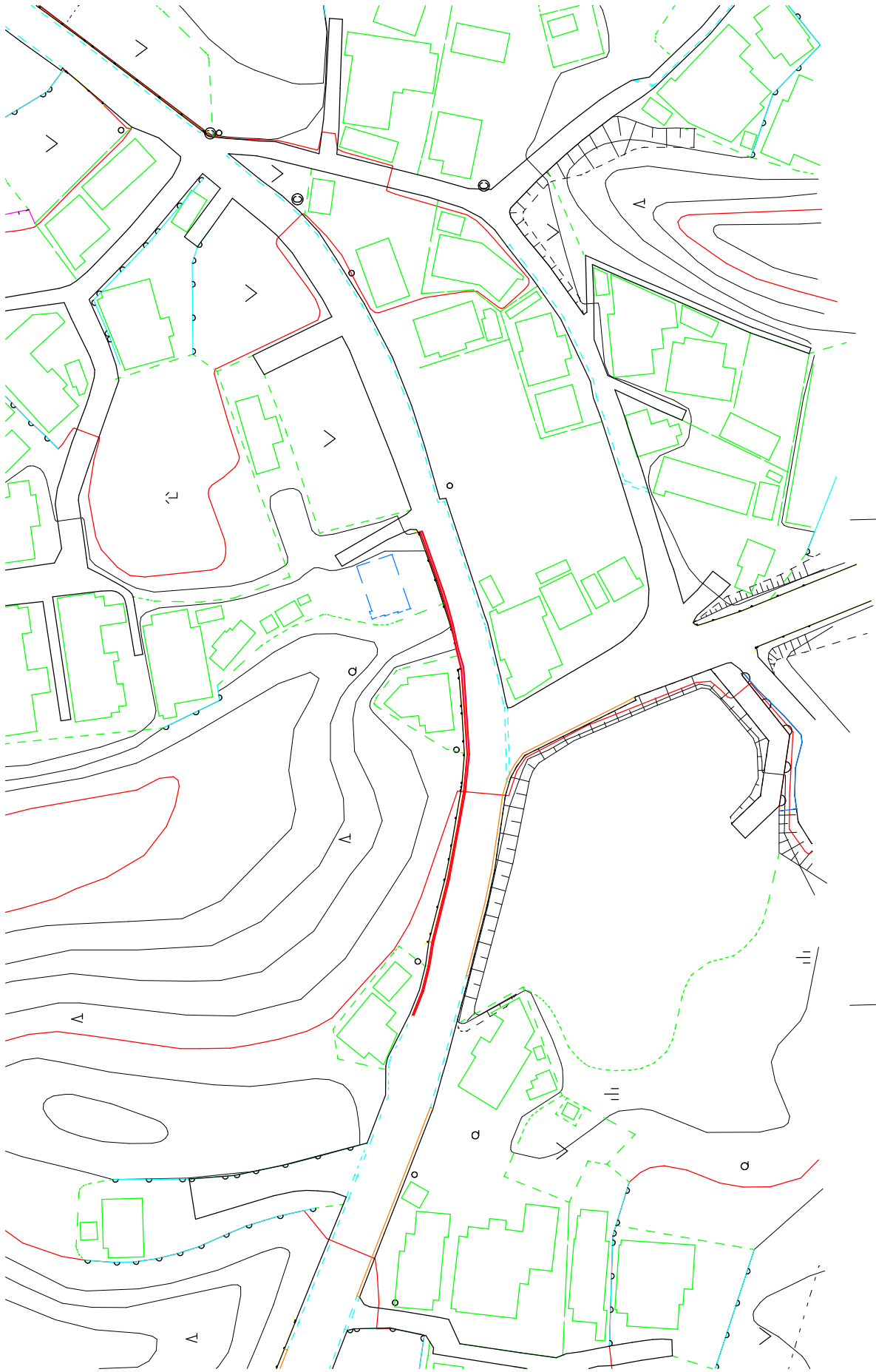


掘削	2.14
下層	6.65
上層	6.65
基層	6.65
表層	6.65
As取壊し	6.65

市道片田御座線(1号箇所)

工事名		平成30年度 第3A1大002号 主要幹線市道 舗装工事(その2)		
工事場所		志摩市 大王町 船越・志摩町 地内		
名 称		標準断面図		
縮 尺	図 示	設計年月日		
工 種		設 計 者		
志 摩 市		図 面 番 号		4/5

平面図 S=1:1000



区画線工 施工延長 L=91.0m

白色・実線・15cm L=91.0m

緑色・実線・30cm L=91.0m

市道片田御座線(2号箇所)

工 事 名		平成30年度 第3A1大002号 主要幹線市道 舗装工事（その2）		
工事場所		志摩市 大王町 船越・志摩町 地内		
名 称		平 面 図		
縮 尺	図 示	設計年月日		
工 種		設 計 者		
志 摩 市		図 番		5/5